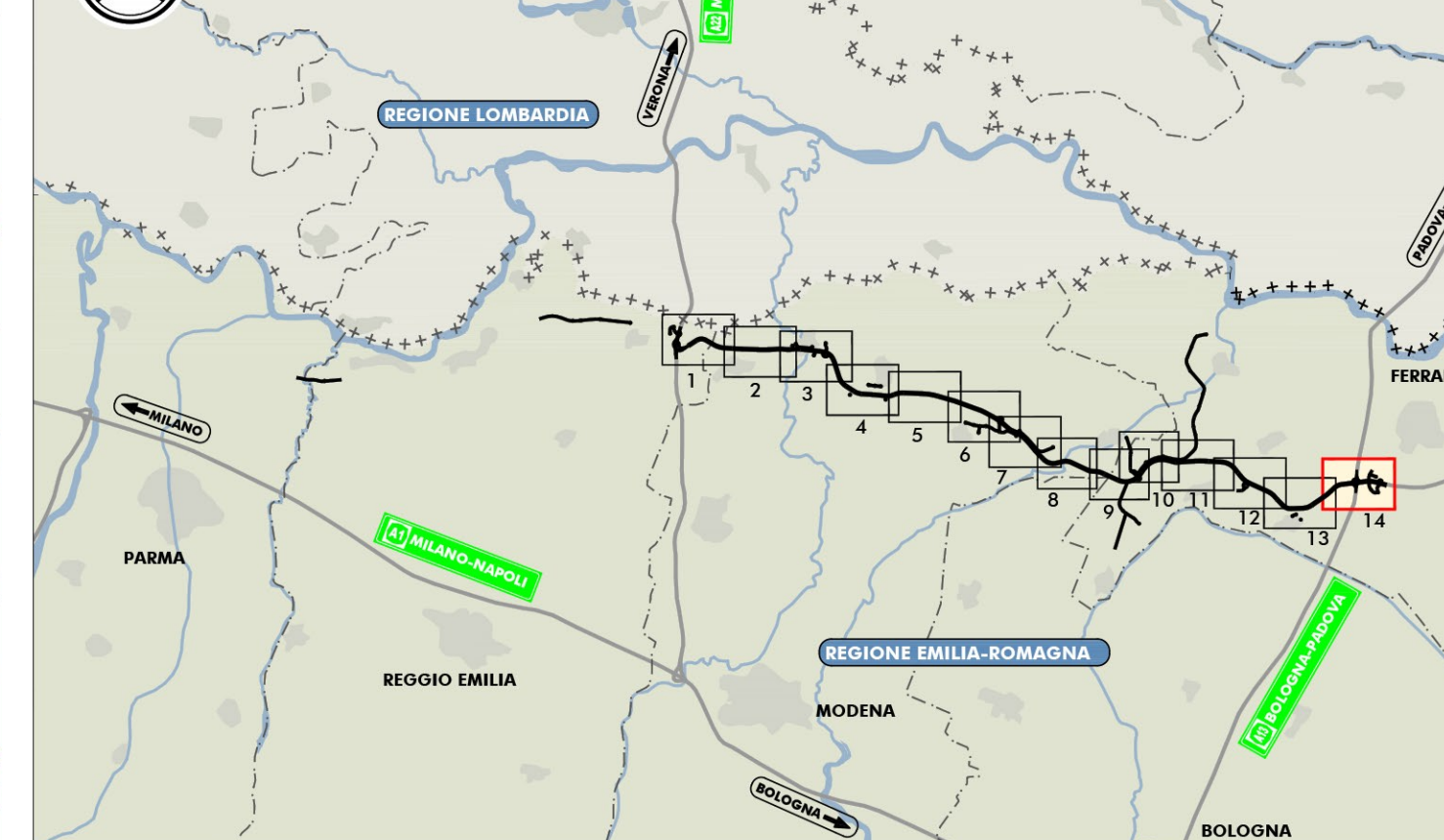
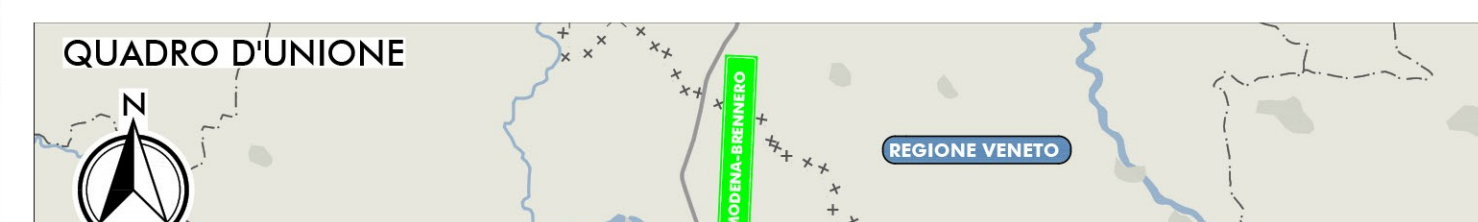
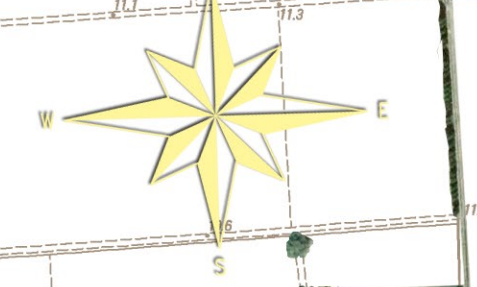


PLANIMETRIA DI PROGETTO  
SCALA 1:5000



**LEGENDA**  
CONFINI REGIONALI  
CONFINI COMUNALI  
CONFINI PROVINCIALI

- PRINCIPALI ELEMENTI E VINCOLI DI INTERESSE STORICO E PAESISTICO-AMBIENTALE**
- EDIFICI VINCOLATI AI SENSI DEL D.LGS 42/2004 E S.M.I. E DI INTERESSE STORICO-TESTIMONIALE
  - SCIENZE DI RISPETTO DEI CORSI D'ACQUA PUBBLICI AI SENSI DEL D.LGS 42/2004 E S.M.I.
  - PISTE CICLABILI ESISTENTI DESINTE DAGLI STRUMENTI DI PIANIFICAZIONE COMUNALE
  - SISTEMA DELLA "PARTECIPANZA AGRARIA DI CENTRO"
  - CONFINI AREE "RETE NATURA 2000" (codice cartografico)
  - PERCORSI CICLABILI SU STRADI VOCATE ALLA MOBILITA' LENTA
- INTERVENTI DI MITIGAZIONE AMBIENTALE E DI INSERIMENTO PAESAGGISTICO**
- INERBIMENTI
  - INERBIMENTI DELLE SCARPATE AUTOSTRADALI
  - INTERVENTI CON PREVALENTE FUNZIONE NATURALISTICA
  - INTERVENTI CON PREVALENTE FUNZIONE PAESAGGISTICA
  - SIEME ARBUSTIVA PLURISPECIFICA DI RICONNESSIONE ECOLOGICA
  - SIEME ARBUSTIVO PLURISPECIFICO DI MASCHERAMENTO DELL'INFRASTRUTTURA
  - SIEME ARBUSTIVO PLURISPECIFICO DI RICONNESSIONE ECOLOGICA
  - SIEME ARBUSTIVO PLURISPECIFICO DI MASCHERAMENTO DELL'INFRASTRUTTURA
  - ARBUSISTO PLURISPECIFICO
  - INTERVENTI DI TIPO COMUNITALE (CON IMPIEGO DI SPECIE AUTOCITONE DI VALENZA PAESAGGISTICA)
  - BOSCO PLURISPECIFICO
  - RAMPICANTI
  - INTERVENTI CON FUNZIONE DI ASSORBIMENTO DI INQUINANTI
  - RIQUALIFICA PAESAGGISTICA DI VANALI STORICI
  - BOSCO FILTRO
  - RIQUALIFICA PAESAGGISTICA DI VILLAGGI STORICI
  - ARBUSISTO FILTRO
  - FILARE ARBOREO DI OMBREGGIAMENTO
  - INTERVENTI DI DEFRAMMENTAZIONE ECOLOGICA
  - INTERVENTI DI MITIGAZIONE DELL'AMBIENTE IDRICO
  - INTERVENTI DI DEFRAMMENTAZIONE ECOLOGICA DELLE AREE INTERCLUSE 150X180 CM
  - IMPIANTI DI TRATTAMENTO DELLE ACQUE DI PASTORAZIONE
  - INTERVENTI DI DEFRAMMENTAZIONE ECOLOGICA MANUFATTI 120X110 CM
  - BACINI DI LAMINAZIONE (CON ASSOCIATO FASCIO ARBOREO DI PROTEZIONE PER L'AVIFAUNA)
  - INTERVENTI DI RICONNESSIONE ECOLOGICA DELLE AREE INTERCLUSE 150X180 CM
  - INTERVENTI DI RICONNESSIONE ECOLOGICA MANUFATTI 120X110 CM
  - INTERVENTI DI DEFRAMMENTAZIONE ECOLOGICA MANUFATTI 150X90 CM
  - INTERVENTI DI RICONNESSIONE ECOLOGICA MANUFATTI 150X90 CM
  - INTERVENTI DI DEFRAMMENTAZIONE ECOLOGICA MANUFATTI 150X90 CM
  - INTERVENTI DI RICONNESSIONE ECOLOGICA MANUFATTI 150X90 CM
  - PUNTI DI PERMEABILITA' PAUNISTICA (PONTICELLI, PONTI E VIADOTTI)
  - RECUPERO AGRONOMICO DELLE AREE DI CONTABILIZZAZIONE
  - SOTTOVIA PODERALI
  - RECUPERO AGRONOMICO DELLE PISTE DI CANTIERE
  - INTERVENTI DI MITIGAZIONE ACUSTICA
  - PROTEZIONE ANTIFONICA BIODIMENSIONALE
- INTERVENTI DI COMPENSAZIONE AMBIENTALE**
- INTERVENTI DI COMPENSAZIONE AGRO-AMBIENTALE
  - INTERVENTI DI COMPENSAZIONE ECOLOGICO-NATURALISTICA
  - FASCE TAMPONE LONGITUDINALI
  - FASCE TAMPONE TRASVERSALI
  - ITINERARI CICLOPEDONALI ALL'INTERNO DEI SISTEMI NATURALISTICI PAESAGGISTICI, STORICI E CULTURALI DEL TERRITORIO
  - ITINERARI CICLO-PEDONALI SUL SEGNO DELLE PISTE DI CANTIERE RECUPERATE ALLA MOBILITA' LENTA
  - ITINERARI CICLO- PEDONALI DI CONNESSIONE CON PERCORSI ESISTENTI
  - ELEMENTI INFORMATIVI
  - ELEMENTO INFORMATIVO: PIETRA MILLARE
  - ELEMENTO INFORMATIVO: PUNTO DI PERCEZIONE SUL TERRITORIO
  - AREA INTEGRATA PER LA SOSTA E LA PERCEZIONE DEL TERRITORIO
  - PROGETTO PER UN SISTEMA INTEGRATO DI FRUIBILITA' DEI VALORI DEL TERRITORIO
  - PROPOSTA DI INTEGRAZIONE DELLE RELAZIONI FRA INFRASTRUTTURA E OFFERTA IDENTITARIA E AGROAMBIENTALE DEL TERRITORIO NOBILE
  - PROPOSTA PER LA REALIZZAZIONE DEL PARCO INTERCOMUNALE DI CONCORSO E SAN POSSIDONIO
  - LANDMARKS
  - SPAZI CON PERCEZIONE DIRETTA DEL PAESAGGIO

**ELABORATI DI RIFERIMENTO**

- PR. A. 488/2004 (C.P. 488/04) - ABUSISTO E/O BRACCIE DI PROGETTO E SCHEMI ASSOCIATI DI IMPIANTO
- PR. A. 488/2004 (C.P. 488/04) - ABUSISTO E/O BRACCIE DI PROGETTO E SCHEMI ASSOCIATI DI IMPIANTO
- PR. A. 488/2004 (C.P. 488/04) - ABUSISTO E/O BRACCIE DI PROGETTO E SCHEMI ASSOCIATI DI IMPIANTO
- PR. A. 488/2004 (C.P. 488/04) - ABUSISTO E/O BRACCIE DI PROGETTO E SCHEMI ASSOCIATI DI IMPIANTO
- PR. A. 488/2004 (C.P. 488/04) - ABUSISTO E/O BRACCIE DI PROGETTO E SCHEMI ASSOCIATI DI IMPIANTO
- PR. A. 488/2004 (C.P. 488/04) - ABUSISTO E/O BRACCIE DI PROGETTO E SCHEMI ASSOCIATI DI IMPIANTO
- PR. A. 488/2004 (C.P. 488/04) - ABUSISTO E/O BRACCIE DI PROGETTO E SCHEMI ASSOCIATI DI IMPIANTO
- PR. A. 488/2004 (C.P. 488/04) - ABUSISTO E/O BRACCIE DI PROGETTO E SCHEMI ASSOCIATI DI IMPIANTO
- PR. A. 488/2004 (C.P. 488/04) - ABUSISTO E/O BRACCIE DI PROGETTO E SCHEMI ASSOCIATI DI IMPIANTO
- PR. A. 488/2004 (C.P. 488/04) - ABUSISTO E/O BRACCIE DI PROGETTO E SCHEMI ASSOCIATI DI IMPIANTO

IL CONCESSIONARIO  
**Regione Emilia-Romagna**

IL CONCESSIONARIO  
**ARC**  
AUTOSTRADA CISPADANA

**AUTOSTRADA REGIONALE CISPADANA  
DAL CASELLO DI REGGIOLO-ROLO SULLA A22  
AL CASELLO DI FERRARA SUD SULLA A13**

CODICE C.I.P.: E118080000009

**PROGETTO DEFINITIVO**

ASSE AUTOSTRADALE (COMPRESIVO DEGLI INTERVENTI LOCALI DI COLLEGAMENTO VIARIO AL SISTEMA AUTOSTRADALE) MITIGAZIONI AMBIENTALI

INTERVENTI DI INSERIMENTO PAESISTICO - AMBIENTALE, RIPRISTINO E COMPENSAZIONE

PLANIMETRIA DI PROGETTO CON INDICAZIONI DEGLI INTERVENTI DI INSERIMENTO PAESISTICO E DI MITIGAZIONE E COMPENSAZIONE AGRO-AMBIENTALE

AV. 14/14

IL PROGETTISTA  
Arch. Sergio Beccarelli  
Via. Andrea Benigni  
Albo Ing. Perugia n° 42574

RESPONSABILE INTEGRAZIONE  
PRESTAZIONI SPECIALISTICHE  
Ing. Antonio Amadio

IL CONCESSIONARIO  
Autosole Regionali  
Autosole S.p.A.  
Via. Salaria, 20  
00198 Roma

Data Ing. Antonio Amadio  
IMPRESA BECCARELLI & C. S.p.A.  
Via. Salaria, 20 - 00198 Roma

IL PROGETTISTA	RESPONSABILE INTEGRAZIONE	IL CONCESSIONARIO
Arch. Sergio Beccarelli	Ing. Antonio Amadio	Autosole Regionali
Via. Andrea Benigni	Albo Ing. Perugia n° 42574	Autosole S.p.A.
		Via. Salaria, 20
		00198 Roma

Data Ing. Antonio Amadio  
IMPRESA BECCARELLI & C. S.p.A.  
Via. Salaria, 20 - 00198 Roma

IDENTIFICAZIONE	LABORATORIO	DATA	PROIEZIONE	SCALE	DATA
37183	P0	000	000	MA	14
REV. DATA DESCRIZIONE REVISIONE APPROVAZIONE					
IL 01.08.2019 EMISSIONE DEL 25.07.2017					
IL 17.04.2012 EMISSIONE					

IL CONCESSIONARIO  
SANTANGELO BECCARELLI ANANIA  
FORMISANO BECCARELLI SALSIST

REV. DATA DESCRIZIONE REVISIONE APPROVAZIONE

DATA AGOSTO 2019

SCALE 1:5.000

