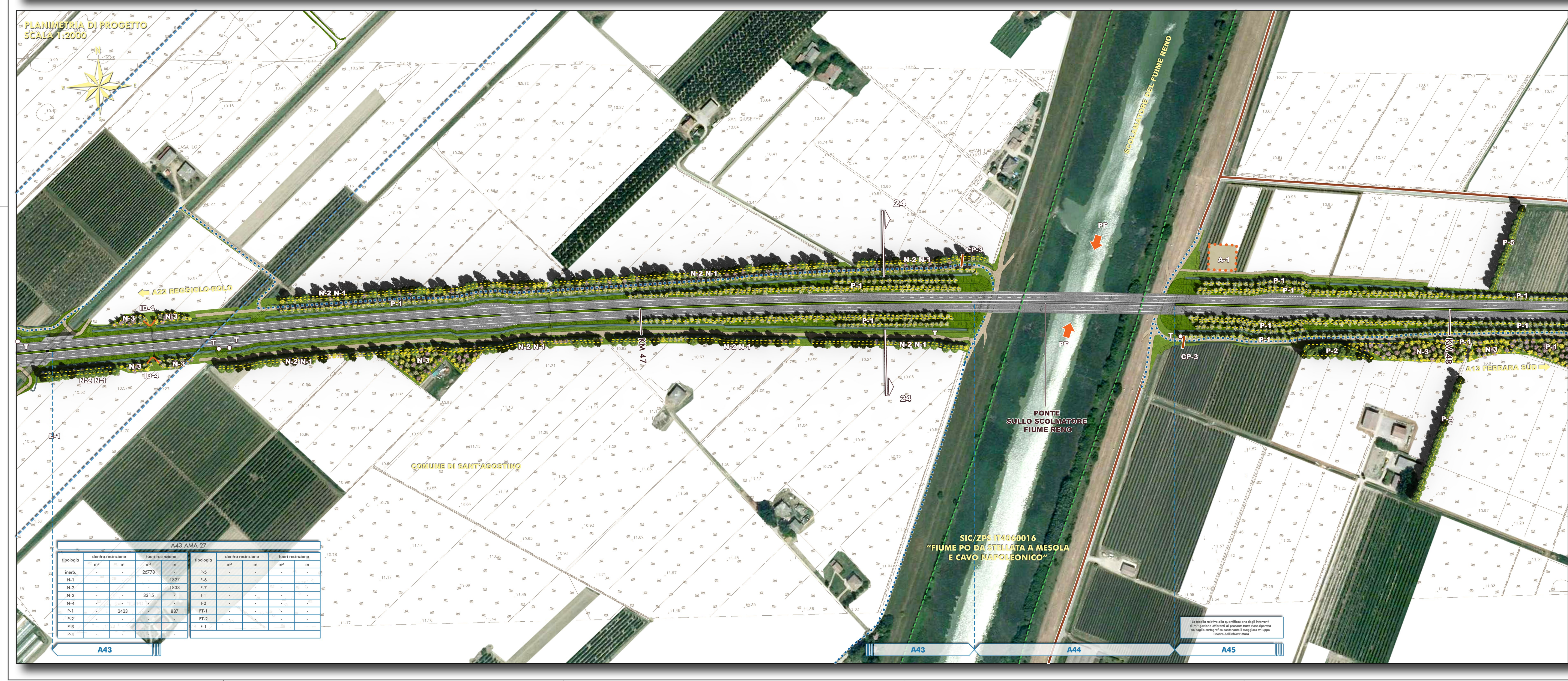


- ### LEGENDA
- CONFINI REGIONALI
 - CONFINI COMUNALI
 - CONFINI PROVINCIALI
- ### PRINCIPALI ELEMENTI E VINCOLI DI INTERESSE STORICO E PAESISTICO-AMBIENTALE
- EDIFICI VINCOLATI AI SENSI DEL D.LGS 42/2004 E S.M.I. E DI INTERESSE STORICO-TESTIMONIALE
 - FASCIA DI RISPETTO DEI CORRI D'ACQUA PUBBLICI AI SENSI DEL D.LGS 42/2004 E S.M.I.
 - PISTE CICLABILI ESISTENTI DESINTE DAGLI STRUMENTI DI PIANIFICAZIONE COMUNALE
 - SISTEMA DELLA "PARTICIPAZIONE AGRARIA DI CENTRO"
 - CONFINI AREE "RETE NATURA 2000" (codice cartografico)
 - PERCORSI CICLABILI SU STRADE VEGATE ALLA MOBILITÀ LENTA
- ### INTERVENTI DI MITIGAZIONE AMBIENTALE E DI INSERIMENTO PAESAGGISTICO
- INERIMENTI
 - INTERVENTI CON PREVALENTE FUNZIONE NATURALISTICA
 - INERIMENTI DELLE SCARPATE AUTOSTRADALI
 - INTERVENTI CON PREVALENTE FUNZIONE PAESAGGISTICA
 - SIEPE ARBUSTIVA PLURISPESIFICA DI RICONNESSIONE ECOLOGICA
 - SIEPE ARBUSTIVO PLURISPESIFICO DI MASCHERAMENTO DELL'INFRASTRUTTURA
 - ARBUSSTO PLURISPESIFICO
 - INTERVENTI DI TIPO ORNAMENTALE (CON IMPIEGIO DI SPECIE AUTOCTONE DI VALENZA PAESAGGISTICA)
 - BOSCO PLURISPESIFICO
 - RAMPICANTI
 - INTERVENTI CON FUNZIONE DI ASSORBIMENTO DI INQUINANTI
 - BOSCO FILTRO
 - ARBUSSTO FILTRO
 - RIQUALIFICA PAESAGGISTICA DI CANALI STORICI
 - RIQUALIFICA PAESAGGISTICA DI VIABILITÀ STORICHE
 - FILARE ARBORIO DI OMBREGGIAMENTO
 - INTERVENTI DI DEFRAMMENTAZIONE ECOLOGICA
 - INTERVENTI DI DEFRAMMENTAZIONE ECOLOGICA MANUFATTI 150X110 CM
 - INTERVENTI DI RICONNESSIONE ECOLOGICA DELLE AREE INTERCLUSE 150X180 CM
 - INTERVENTI DI RICONNESSIONE ECOLOGICA MANUFATTI 150X110 CM
 - INTERVENTI DI DEFRAMMENTAZIONE ECOLOGICA MANUFATTI 150X90 CM
 - INTERVENTI DI RICONNESSIONE ECOLOGICA MANUFATTI 150X90 CM
 - PUNTI DI PERMEABILITÀ FAUNISTICA (PONTICELLI, PONTE E VIADOTTI)
 - INTERVENTI DI MITIGAZIONE DELL'AMBIENTE IDRICO
 - MANUFATTI DI TRATTAMENTO DELLE ACQUE DI PIATTAFORMA
 - BACINI DI LAMINAZIONE (CON ASSOCIATO FASCIA ARBORIO DI PROTEZIONE PER LA VIVALUNA)
 - INTERVENTI DI MITIGAZIONE PER IL SISTEMA AGRICOLO
 - RECUPERO AGRONOMICHE DELLE AREE DI SOTTOSERVIZIO
 - SOTTOVIA PODERALE
 - RECUPERO AGRONOMICHE DELLE PISTE DI CANTIERE
 - INTERVENTI DI MITIGAZIONE ACUSTICA
 - PROTEZIONE ANTIFONICA DIMENSIONALE
 - FILARE DI RICONNESSIONE ECOLOGICA DEI MACERI
- ### INTERVENTI DI COMPENSAZIONE AMBIENTALE
- INTERVENTI DI COMPENSAZIONE AGRO-AMBIENTALE
 - FASCIE TAMPONE LONGITUDINALI
 - FASCIE TAMPONE TRASVERSALI
 - INTERVENTI DI COMPENSAZIONE ECOLOGICO-NATURALISTICA
- ### ITINERARI CICLOPEDONALI ALL'INTERNO DEI SISTEMI NATURALISTICI PAESAGGISTICI, STORICI E CULTURALI DEL TERRITORIO
- ITINERARI CICLO-PEDONALI SUL SEDIME DELLE PISTE DI CANTIERE RECUPERATE ALLA MOBILITÀ LENTA
 - ITINERARI CICLO-PEDONALI DI CONNESSIONE CON PERCORSI ESISTENTI
- ### ELEMENTI INFORMATIVI
- ELEMENTO INFORMATIVO: PIETRA MILIARE
 - AREA INTEGRATA PER LA SOSTA E LA PERCEZIONE DEL TERRITORIO
 - ELEMENTO INFORMATIVO: PUNTO DI PERCEZIONE SUL TERRITORIO
- ### PROGETTO PER UN SISTEMA INTEGRATO DI FRUIBILITÀ DEI VALORI DEL TERRITORIO
- PROPOSTA DI INTEGRAZIONE DELLE RELAZIONI FRA L'INFRASTRUTTURA E OFFERTA IDENTITARIA E AGROALIMENTARE DEL TERRITORIO NOUVE
 - PROPOSTA PER LA REALIZZAZIONE DEL PARCO INTERCOMUNALE DI CONCORDIA E SAN POSSIDONIO
 - LANDMARKS
 - TRATTO CON PERCEZIONE DIRETTA DEL PAESAGGIO
- ### ELABORATI DI RIFERIMENTO
- PO 0 000 0000 0 MA AB 01-03
 "PACIFICAZIONE SPICCO ARBOREO" E "PACIFICAZIONE SPICCO ARBOREO" E "PACIFICAZIONE SPICCO ARBOREO" E "PACIFICAZIONE SPICCO ARBOREO"
 PO 0 000 0000 0 MA AB 02-01-10
 "PACIFICAZIONE SPICCO ARBOREO" E "PACIFICAZIONE SPICCO ARBOREO" E "PACIFICAZIONE SPICCO ARBOREO" E "PACIFICAZIONE SPICCO ARBOREO"
 PO 0 000 0000 0 MA AB 03-01-01
 "PACIFICAZIONE SPICCO ARBOREO" E "PACIFICAZIONE SPICCO ARBOREO" E "PACIFICAZIONE SPICCO ARBOREO" E "PACIFICAZIONE SPICCO ARBOREO"
 PO 0 000 0000 0 MA AB 04-01-01
 "PACIFICAZIONE SPICCO ARBOREO" E "PACIFICAZIONE SPICCO ARBOREO" E "PACIFICAZIONE SPICCO ARBOREO" E "PACIFICAZIONE SPICCO ARBOREO"
 PO 0 000 0000 0 MA AB 05-01-01
 "PACIFICAZIONE SPICCO ARBOREO" E "PACIFICAZIONE SPICCO ARBOREO" E "PACIFICAZIONE SPICCO ARBOREO" E "PACIFICAZIONE SPICCO ARBOREO"
 PO 0 000 0000 0 MA AB 06-01-01
 "PACIFICAZIONE SPICCO ARBOREO" E "PACIFICAZIONE SPICCO ARBOREO" E "PACIFICAZIONE SPICCO ARBOREO" E "PACIFICAZIONE SPICCO ARBOREO"



AUTOSTRADA REGIONALE CISPADANA DAL CASELLO DI REGGIOLO-ROLO SULLA A22 AL CASELLO DI FERRARA SUD SULLA A13

CODICE C.U.P. E8180800060009

PROGETTO DEFINITIVO

ASSE AUTOSTRADALE (COMPRESIVO DEGLI INTERVENTI LOCALI DI COLLEGAMENTO VIARIO AL SISTEMA AUTOSTRADALE)
MITIGAZIONI AMBIENTALI

INTERVENTI DI INSERIMENTO PAESISTICO - AMBIENTALE, RIPRISTINO E COMPENSAZIONE
ASSE AUTOSTRADALE

PLANIMETRIA DI DETTAGLIO CON INDICAZIONE DEGLI INTERVENTI DI INSERIMENTO PAESAGGISTICO E DI MITIGAZIONE E COMPENSAZIONE AGRO-AMBIENTALE
TAV 18.26

IL CONCESSIONARIO
Autosstrada Regionale Cispadana S.p.A. - PIAZZA GARIBOLDI 1 - 41012 REGGIO EMILIA (MO) - TEL. 0521 211111

IL CONCESSIONARIO
ARC

IL PROGETTISTA
Arch. Sergio Beccarelli
Cod. Arch. P.013/P.017

RESPONSABILE INTEGRAZIONE PRESTAZIONI SPECIALISTICHE
Ing. Antonio Anania
Albo Ing. Perugia n° 42374

IL CONCESSIONARIO
Autosstrada Regionale Cispadana S.p.A. - PIAZZA GARIBOLDI 1 - 41012 REGGIO EMILIA (MO) - TEL. 0521 211111

DOSSIER
Arch. Sergio Beccarelli
Cod. Arch. P.013/P.017

DOSSIER
Ing. Antonio Anania
Albo Ing. Perugia n° 42374

DOSSIER
Dott. Ing. Antonio Anania
Ingegneria e Architettura S.p.A. - PIAZZA GARIBOLDI 1 - 41012 REGGIO EMILIA (MO) - TEL. 0521 211111

DOSSIER
Dott. Ing. Antonio Anania
Ingegneria e Architettura S.p.A. - PIAZZA GARIBOLDI 1 - 41012 REGGIO EMILIA (MO) - TEL. 0521 211111

DATA	DESCRIZIONE	ELABORATO	REVISIONE	APPROVAZIONE
17.04.2012	MISSIONE	A		
01.08.2018	MISSIONE PER OTTENERE DECRETO VIA DEL 25.07.2017	B		

17 AGOSTO 2019
SCALA 1:2.000