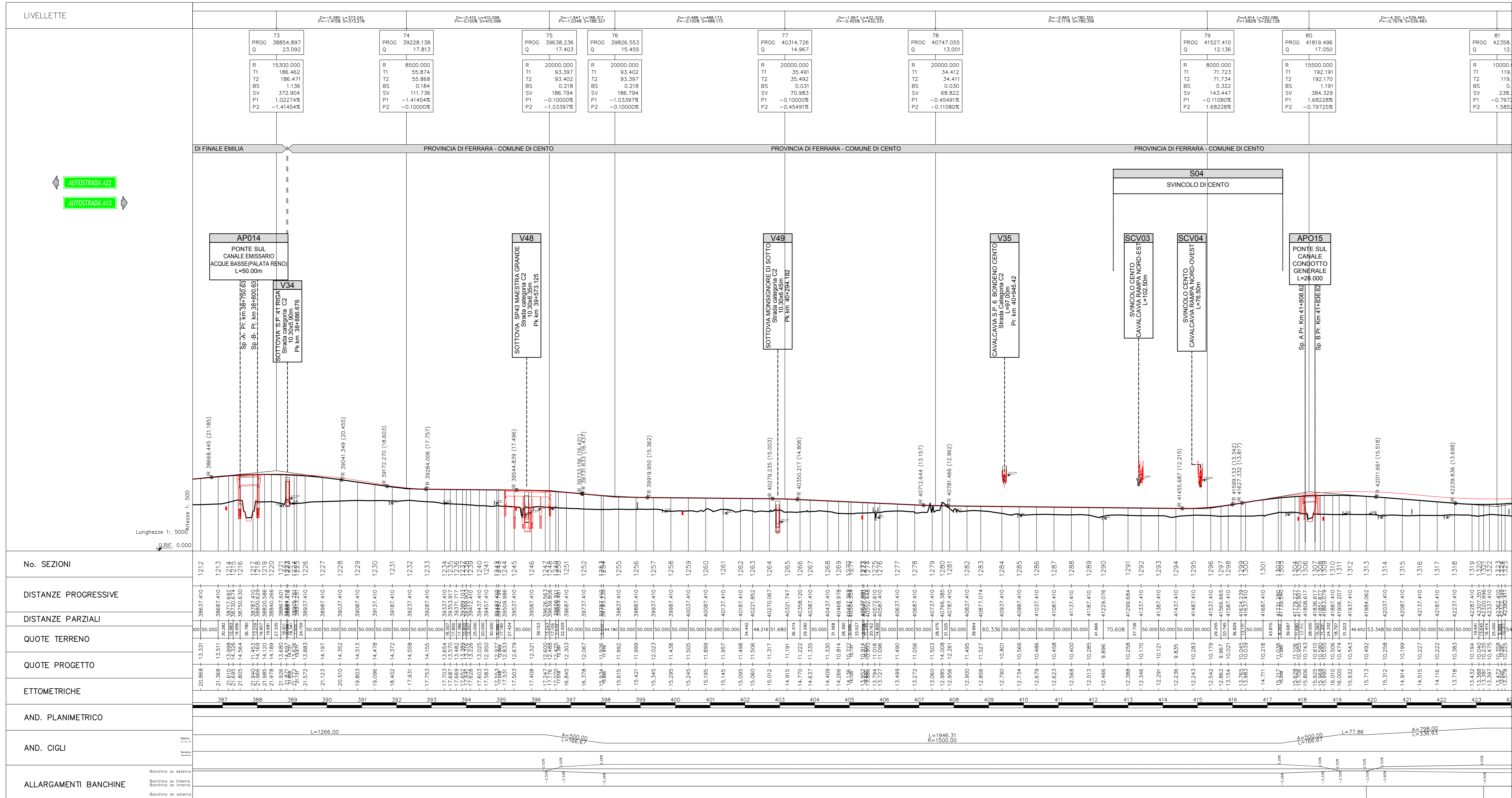


NOTE



IL CONCESSIONARIO
ARC AUTOSTRADA REGIONALE CISPADANA

IL CONCESSIONARIO
ARC AUTOSTRADA REGIONALE CISPADANA

AUTOSTRADA REGIONALE CISPADANA
DAL CASELLO DI REGGIOLO-ROLO SULLA A22
AL CASELLO DI FERRARA SUD SULLA A13

CODICE C.U.P. E8180800000009

PROGETTO DEFINITIVO

ASSE AUTOSTRADALE (COMPRESIVO DEGLI INTERVENTI LOCALI DI COLLEGAMENTO VIARIO AL SISTEMA AUTOSTRADALE)

PROGETTAZIONE STRADALE
ASSE AUTOSTRADA
PROFILI LONGITUDINALI DI RAFFRONTO PROGETTO DEFINITIVO 2012 E PROGETTO DEFINITIVO INTEGRATO A SEGUITO DI DECRETO VIA.
TAVOLA 13/20

IL PROGETTISTA
PIACENTINI INGEGNERI S.r.l.
Via Luca Piacentini
Albo Ing. Perugia n° 42374

RESPONSABILE INTEGRAZIONE PRESTAZIONI SPECIALISTICHE
Ing. Antonio Annala
Albo Ing. Bologna n° 4152

IL CONCESSIONARIO
Autosud Romagna
Cispadana S.p.A.
L. PIAZZA
Gruppo Piacentini

Dott. Ing. Antonio Annala
INGEGNERIA PIAZZA
Via PIAZZA

G									
F									
E									
D									
C									
B									
A	01.08.2019	EMISSIONE PER OTTENERE DECRETO VIA DEL 25.07.2019	Alienella	Piacentini	Annala				
IDENTIFICAZIONE ELABORATO		DESCRIZIONE	REDAZIONE	CONTROLLO	APPROVAZIONE				
DATA	USO	STATO	DESCRIZIONE	DATA	DATA	DATA	DATA	DATA	DATA
01/08/2019	PROGETTO DEFINITIVO	PROGETTO DEFINITIVO	PROGETTO DEFINITIVO	PROGETTO DEFINITIVO	PROGETTO DEFINITIVO	PROGETTO DEFINITIVO	PROGETTO DEFINITIVO	PROGETTO DEFINITIVO	PROGETTO DEFINITIVO
AGOSTO 2019									
Scala: 1:5000/1:500									