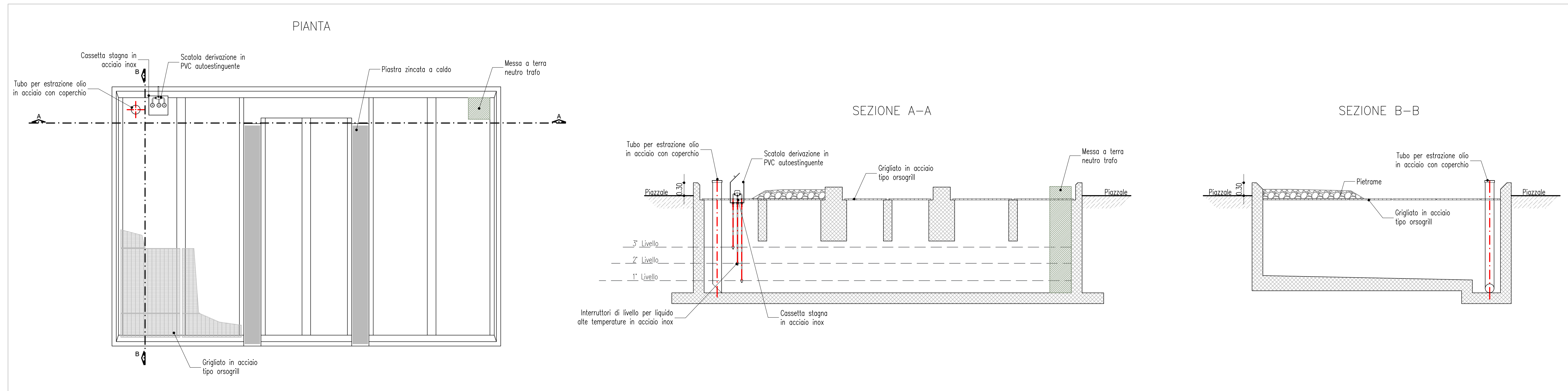
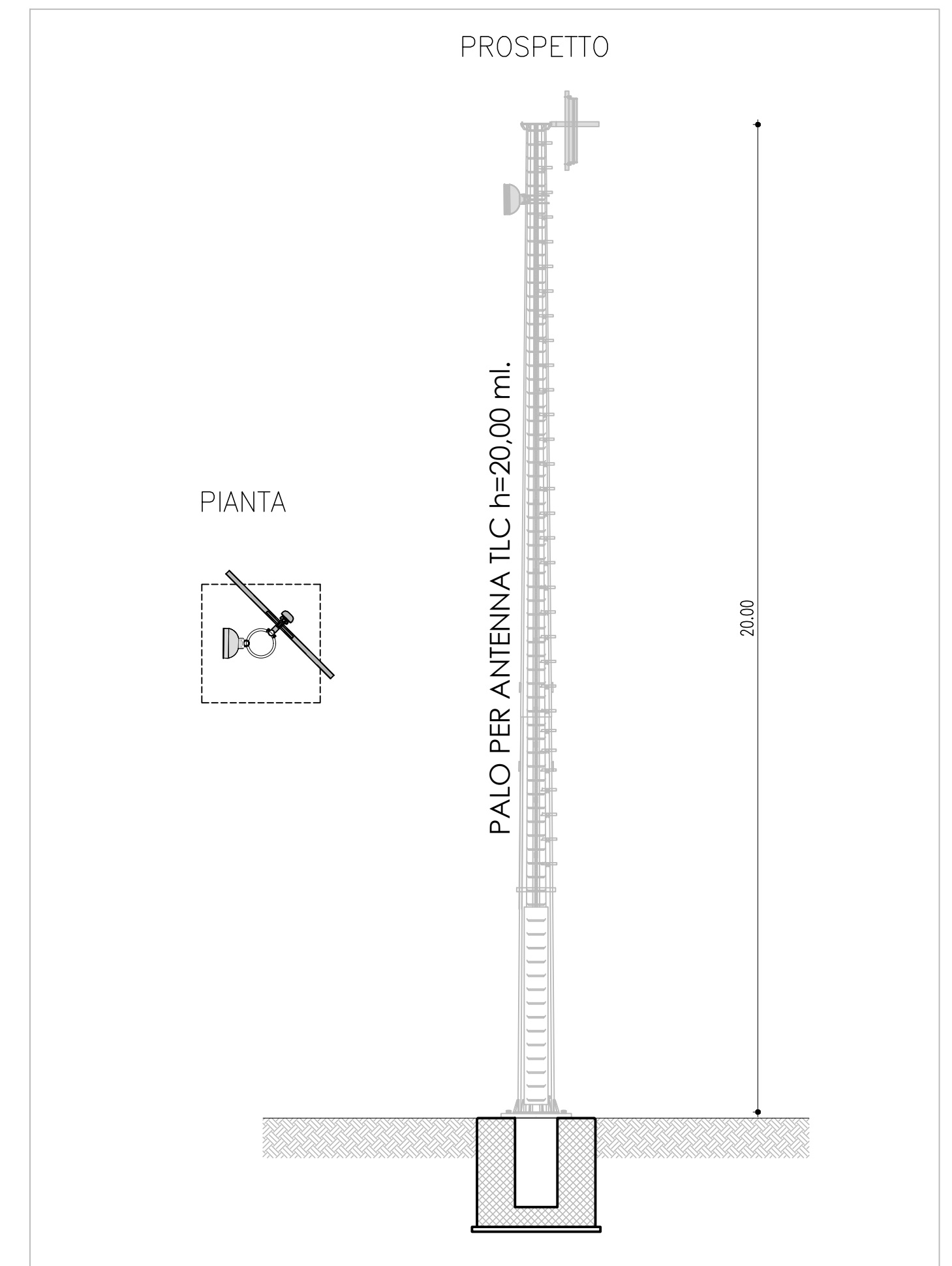


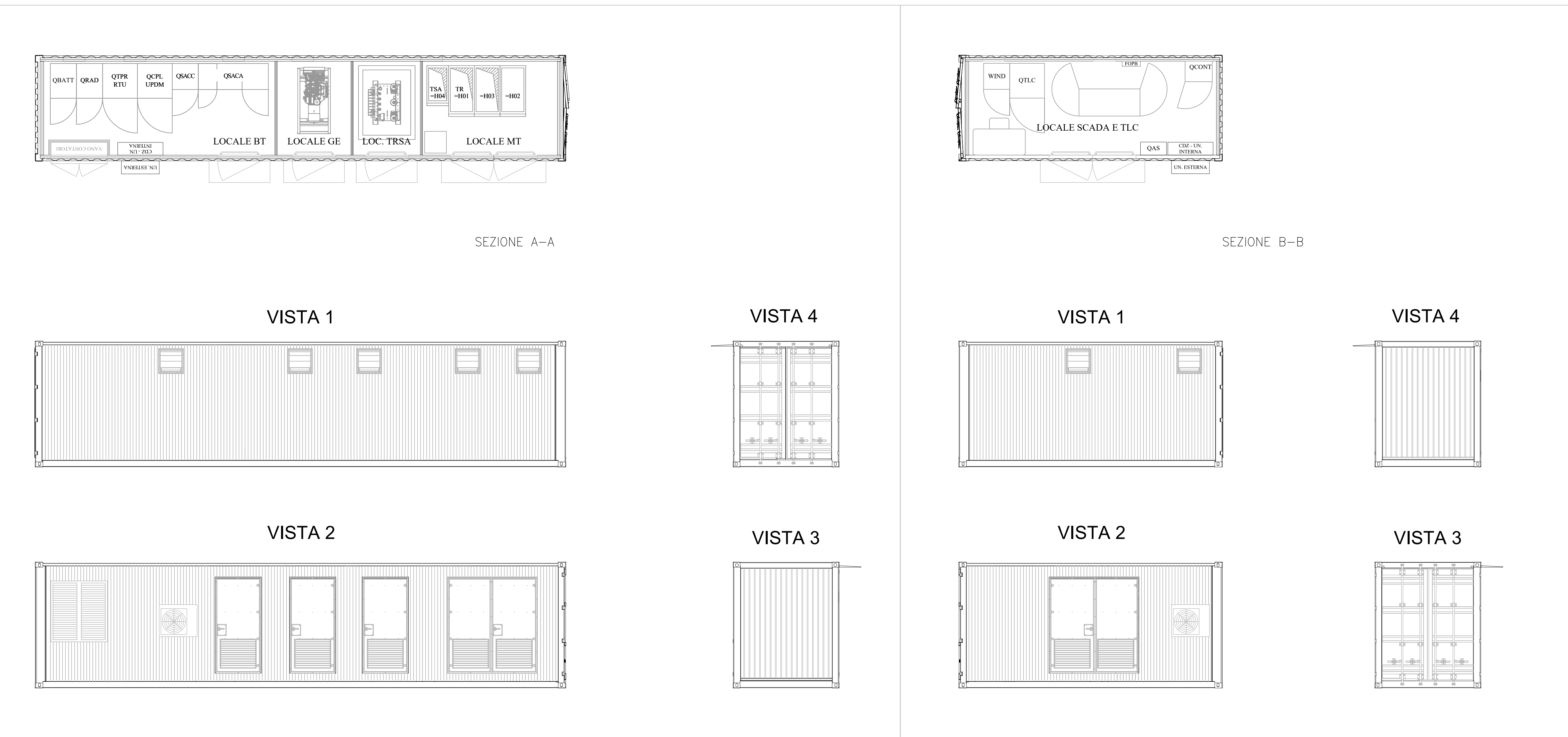
DETTAGLIO VASCA TRAF0  
(SCALA 1 : 50)



DETTAGLIO PALO ANTENNA  
(SCALA 1 : 100)



DETTAGLIO SHELTER  
(SCALA 1 : 50)





**REGIONE BASILICATA**  
**PROVINCIA DI MATERA**  
**COMUNI DI GROTTOLE**  
**E MIGLIONICO**



**AUTORIZZAZIONE UNICA EX D.LGS. 387/2003**

**Progetto Definitivo**  
**Parco eolico "Monte San Vito"**

TITOLO ELABORATO		CODICE ELABORATO	
COMMESSA	FASE ELABORATO	REV.	
A.16.b.9.2 - Disegni architettonici cabine elettriche e box punto di consegna tipo	F0307	C	TF2 A

Riproduzione e consegna a terzi solo dietro specifica autorizzazione

DATA	DESCRIZIONE	REDATTO	VERIFICATO	APPROVATO
Febbraio 2020	Primo emissione	MGP	GDS	GMA

**PROPRONTE**

**FRI-EL**

**FRI-EL S.p.A.**  
Piazza della Rotonda 2  
00186 Roma (RM)  
fri-elspa@legalmail.it  
P. IVA 01652230218  
Cod. Fisc. 07321020153

**PROGETTAZIONE**

**F4 ingegneria srl**  
via Di Giura - Centro Direzionale, 85100 Potenza  
Tel: +39 0971 1 944 797 - Fax: +39 0971 5 54 52  
www.f4ingegneria.it - f4ingegneria@pec.it

Il Direttore Tecnico  
(Ing. Giuseppe Manzi)

N° 1975

Società certificata secondo la norma UNI-EN ISO 9001:2015 per l'erogazione di servizi di ingegneria nei settori: civile, idraulica, acustica, energia, ambiente (settori IAF-34).