

P.O.V. A: RIPRESA FOTOGRAFICA DALLA SP 8 (Comune di Grottole)



Ante



Post

P.O.V. C: RIPRESA FOTOGRAFICA DALL'AREA DI SERVIZIO LA SALTIELLA (Comune di Salandra)

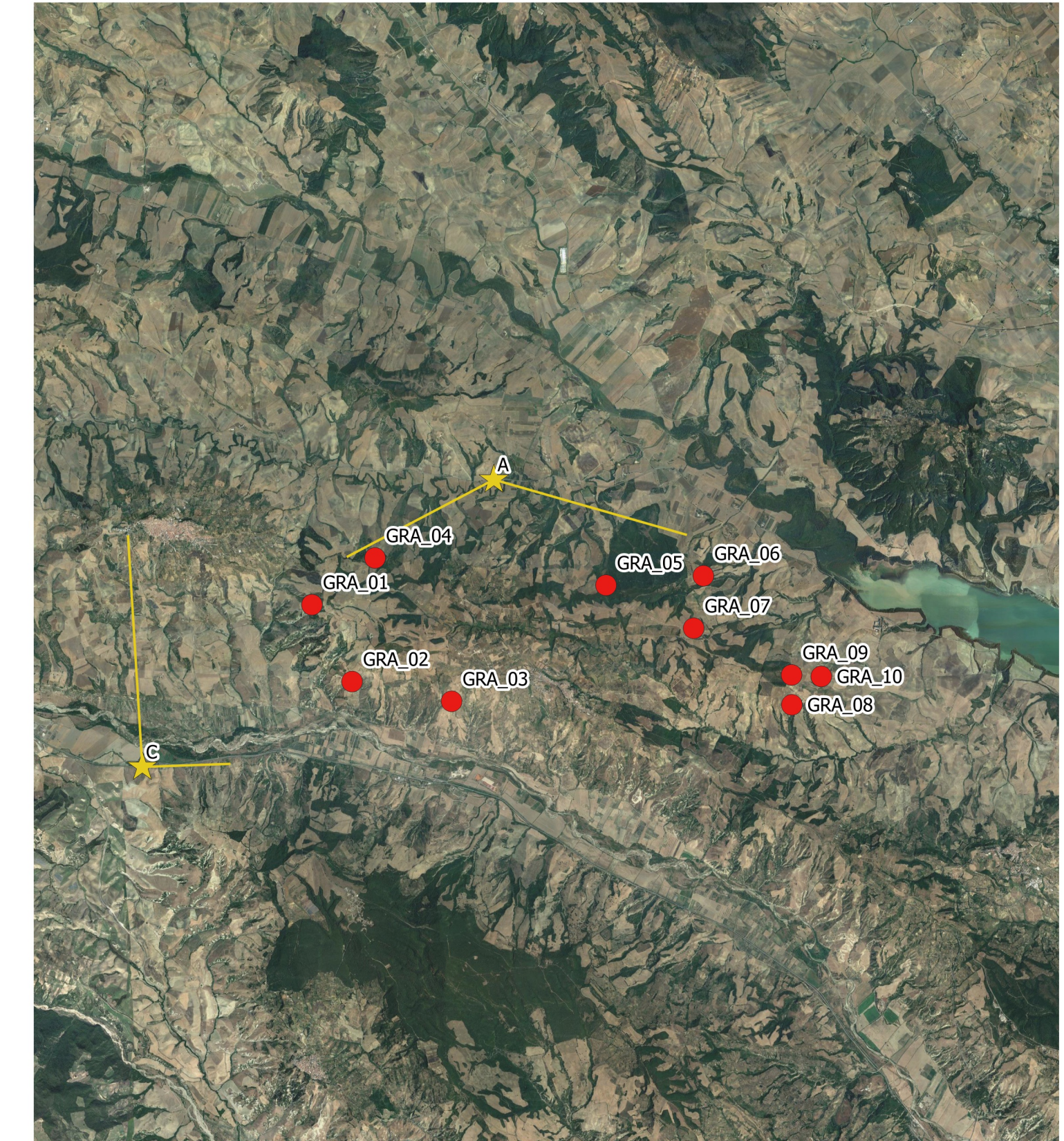


Ante

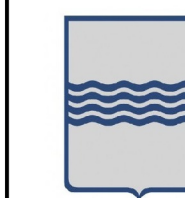


Post

RIPRESA AEREA CON INDICAZIONE DEI P.O.V.



- Aereogeneratori
- ★ Punti ottici visivi
- Coni ottici



REGIONE BASILICATA
PROVINCIA DI POTENZA
COMUNE DI GROTTOLE E
MIGLIONICO



AUTORIZZAZIONE UNICA EX D.LGS. N.
387/2003

Progetto Definitivo
Parco Eolico "Monte San Vito"

Titolo elaborato

A.17.9.1_Fotoinserimenti

Codice elaborato

COMMESSA	FASE	ELABORATO	REV.
F0307	D	T03	A

Riproduzione o consegna a terzi solo dietro
specifiche autorizzazioni

Scala

DATA	DESCRIZIONE	REDATTO	VERIFICATO	APPROVATO
Febbraio 2020	Prima emissione	MSP	GDS	GMA

PropONENTE

FRI-EL

FRI-EL S.p.A.
Piazza della Rotonda 2
00186 Roma (RM)
fri-elspa@legalmail.it
P.Iva 01652230218
Cod. Fisc. 07321020153

PROGETTAZIONE

F4 ingegneria srl
via Di Giura - Centro Direzionale, 85100 Potenza
Tel: +39 0971 1 944 797 - Fax: +39 0971 5 54 52
www.f4ingegneria.it - f4ingegneria@pec.it

Il Diretto Tecnico
(ing. Giuseppe Manzi)



Società certificata secondo la norma UNI-EN ISO
9001:2015 per l'erogazione di servizi di
ingegneria nei settori: civile, idraulica, acustica,
energia, ambiente (settore IAF: 34)