

Punto di Monitoraggio	Sostegno ini.	Sostegno fin.	Componente	Fase	Tipologia	Comuni	Province	Coordinate
VEG_AO_C_01	14	15	Flora e Vegetazione	Ante Operam	Conduttore	Bisaccia	Avellino (AV)	Eini: 527481.19; Nini: 4540420.22; Efin: 527777.48; Nfin: 4540974.41
VEG_CO_C_01	14	15	Flora e Vegetazione	Corso d'Opera	Conduttore	Bisaccia	Avellino (AV)	Eini: 527481.19; Nini: 4540420.22; Efin: 527777.48; Nfin: 4540974.41

Punto di Monitoraggio	Sostegno	Componente	Fase	Tipologia	Comune	Provincia	Coordinate
VEG_AO_S_01	14	Flora e Vegetazione	Ante Operam	Sostegno	Bisaccia	Avellino (AV)	E: 527481.19; N: 4540420.22
VEG_AO_S_02	18	Flora e Vegetazione	Ante Operam	Sostegno	Bisaccia	Avellino (AV)	E: 528805.31; N: 4541927.31

# MONITORAGGIO COMPONENTI BIOTICHE

## Piano di Monitoraggio Ambientale

### PMA - Stazioni di misura puntuali

- Punto di monitoraggio componente Vegetazione per i sostegni

### PMA - Stazioni di misura lineari

- ▬ Monitoraggio conduttori componente Vegetazione per i conduttori

### Interventi di progetto

- Picchettazione sostegni
- ▬ Linea aerea 380 kV RTN di progetto Bisaccia - Deliceto
- ✕✕ Variante linea aerea 150 kV RTN esistente Bisaccia - Lacedonia - Calitri

### Impianti Esistenti

- ▬ Linea aerea 150 kV RTN Bisaccia - Lacedonia - Calitri

### Base Cartografica:

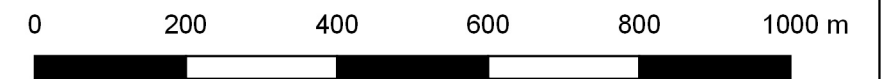
#### Limiti Amministrativi ISTAT 2016

- Regione Campania - Confini Comunali

#### Ortofoto Google Satellite

#### Sistema di Riferimento:

WGS 84 / UTM zone 33N - EPSG: 32633



ESTERNO		DESCRIZIONE		ELABORATO	
00	27/09/2019	Prima emissione	M. Paolini, M. Caglioni		
N.	DATA	DESCRIZIONE	ELABORATO		



REVISIONI		DESCRIZIONE		ESAMINATO		ACCETTATO	
00	30/09/2019	Prima emissione	F. Pizzone A. Zeccoli (ING-PRE-IMP)	N. Rivabene (ING-PRE-IMP)			
N.	DATA	DESCRIZIONE	ESAMINATO	ACCETTATO			

NUMERO E DATA ORDINE: \_\_\_\_\_

MOTIVO DELL'INVIO:  PER ACCETTAZIONE  PER INFORMAZIONE

CODIFICA ELABORATO		
DEFR10015CIAM03109_00_02		
TITOLO ELABORATO		TIPOLOGIA ELABORATO
<b>REPORT CONCLUSIVO SUL MONITORAGGIO AMBIENTALE</b> <b>FASE: ANTE OPERAM (AO) - REGIONE CAMPANIA</b>		CARTOGRAFIA
ELETTRODOTTO A 380 KV IN SEMPLICE TERNA "BISACCIA-DELICETO" e Opera Connessa		PROGETTO
Componente ambientale		
COMPONENTI BIOTICHE - VEGETAZIONE		

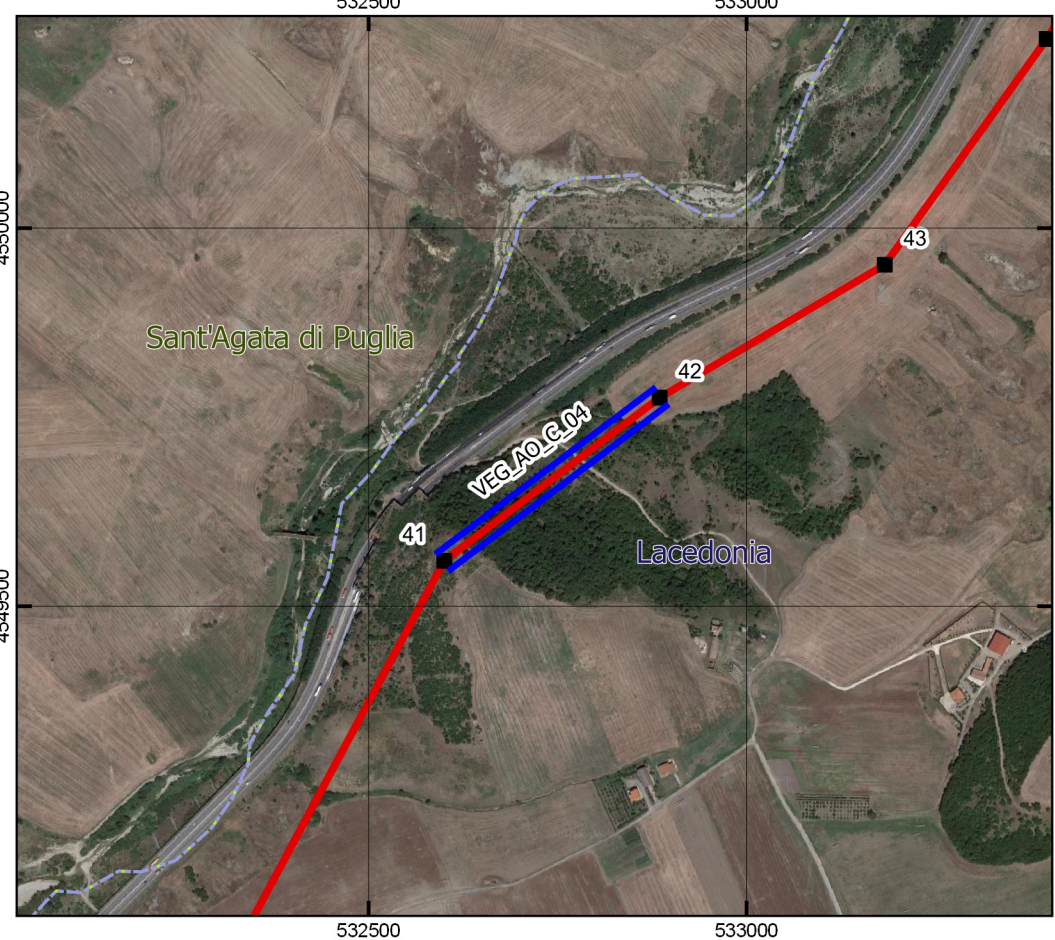
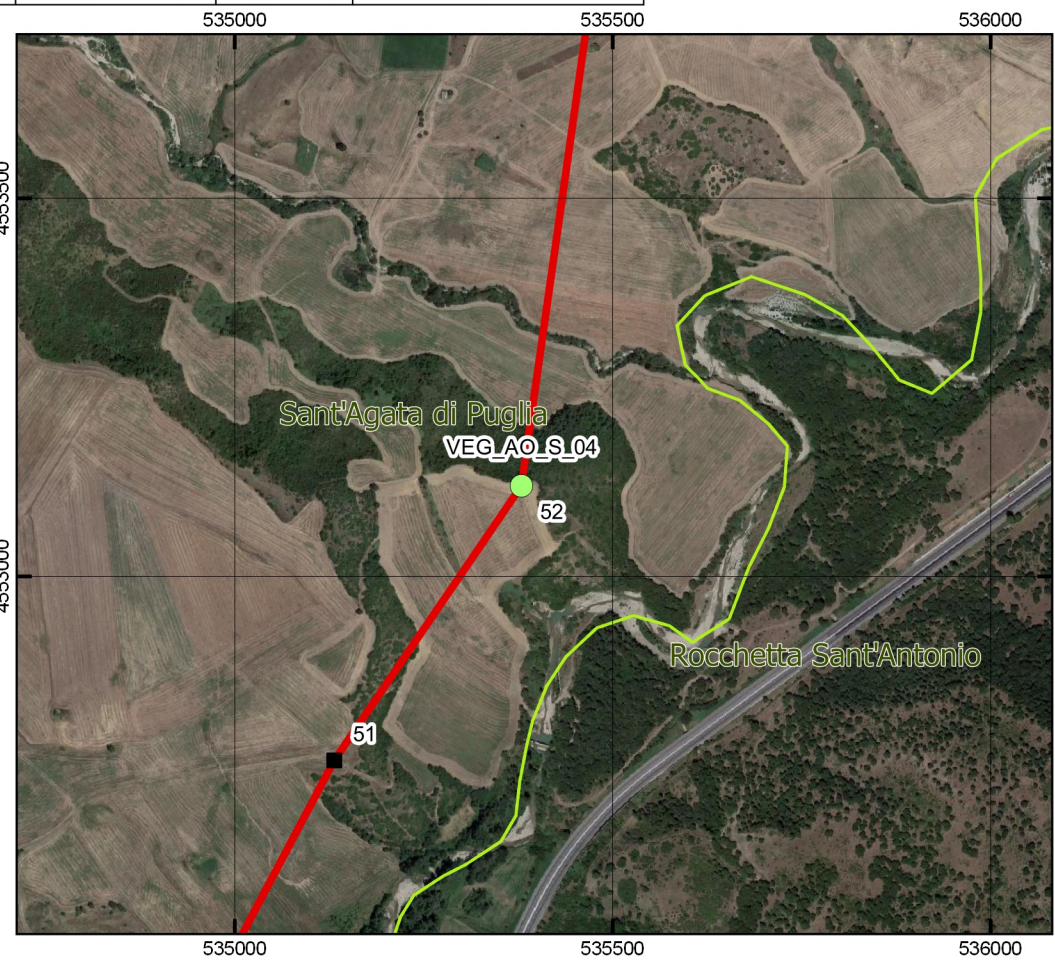
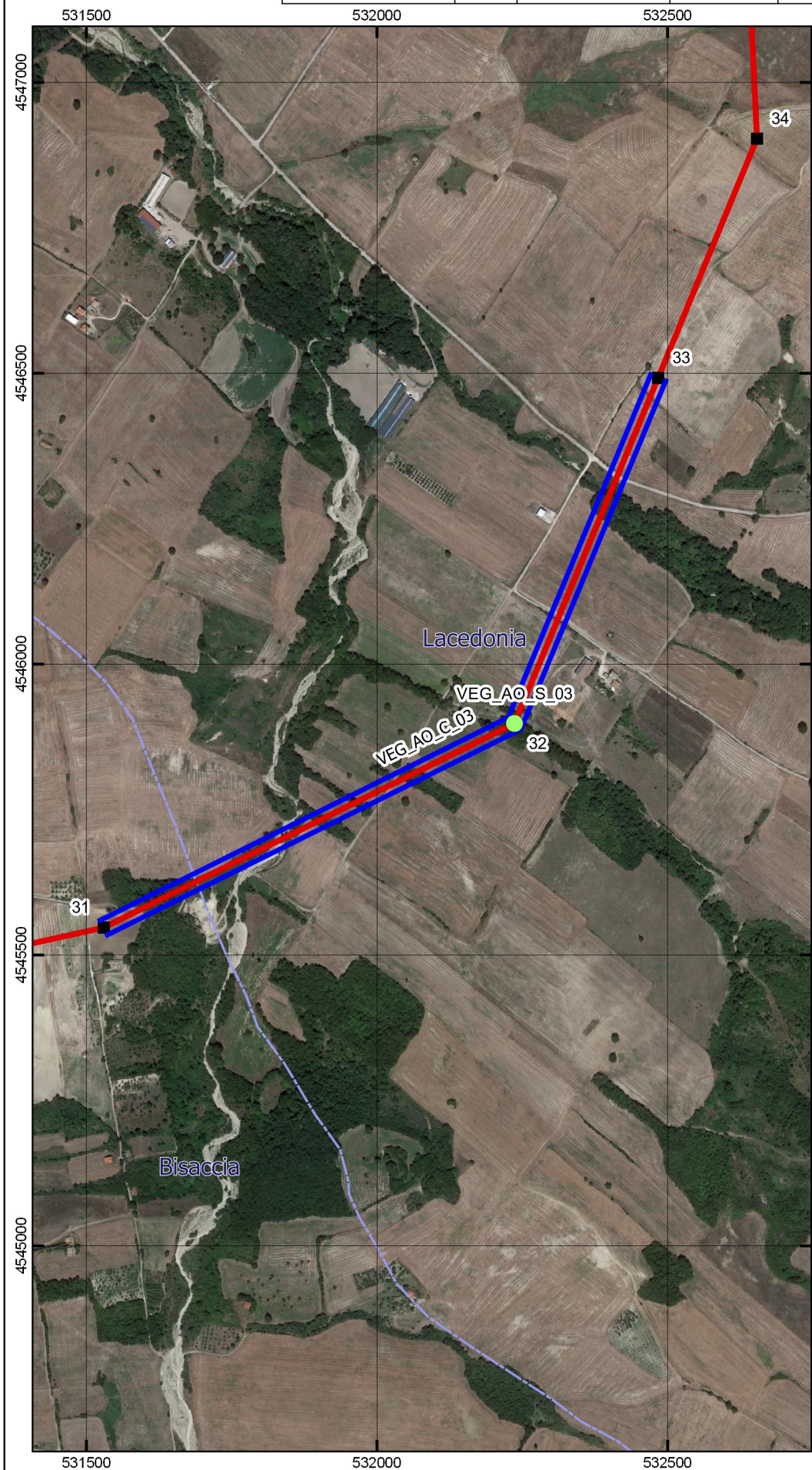
NOME DEL FILE	SCALA CAD	FORMATO	SCALA	FOGLIO
DEFR10015CIAM03109_00_02.pdf	1 unità = CAD	A3	1:10.000	1 di 2

Questo documento contiene informazioni di proprietà Terna SpA e deve essere utilizzato esclusivamente dal destinatario in relazione alle finalità per le quali è stato ricevuto. È vietata qualsiasi forma di riproduzione o divulgazione senza l'esplicito consenso di Terna SpA. This document contains information proprietary to TERNA S.p.A. and it will have to be used exclusively for the purposes for which it has been furnished. Whichever shape of spreading or reproduction without the written permission of TERNA S.p.A. is prohibited.



Punto di Monitoraggio	Sostegno ini.	Sostegno fin.	Componente	Fase	Tipologia	Comuni	Province	Coordinate
VEG_AO_C_03	31	33	Flora e Vegetazione	Ante Operam	Conduttore	Bisaccia, Lacedonia	Avellino (AV)	Eini: 531529.93; Nini: 4545547.32; Efin: 532483.45; Nfin: 4546492.07
VEG_AO_C_04	41	42	Flora e Vegetazione	Ante Operam	Conduttore	Lacedonia	Avellino (AV)	Eini: 532600.09; Nini: 4549560.35; Efin: 532885.15; Nfin: 4549776.06

Codice Punto di Monitoraggio	Sostegno	Componente	Fase	Tipologia	Comune	Provincia	Coordinate
VEG_AO_S_03	32	Flora e Vegetazione	Ante Operam	Sostegno	Lacedonia	Avellino (AV)	E: 532236.32; N: 4545898.19
VEG_AO_S_04	52	Flora e Vegetazione	Ante Operam	Sostegno	Sant'Agata di Puglia	Foggia (FG)	E: 535379.26; N: 4553120.02



# MONITORAGGIO COMPONENTI BIOTICHE

## Piano di Monitoraggio Ambientale

### PMA - Stazioni di misura puntuali

● Punto di monitoraggio componente Vegetazione per i sostegni

### PMA - Stazioni di misura lineari

— Monitoraggio conduttori componente Vegetazione per i conduttori

### Interventi di progetto

■ Picchettazione sostegni

— Linea aerea 380 kV RTN di progetto Bisaccia - Deliceto

### Base Cartografica:

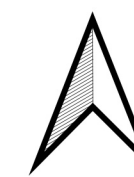
#### Limiti Amministrativi ISTAT 2016

— Regione Campania - Confini Comunali

#### Ortofoto Google Satellite

#### Sistema di Riferimento:

WGS 84 / UTM zone 33N - EPSG: 32633



ESTERNO		DESCRIZIONE		ELABORATO	
00	27/09/2019	Prima emissione	M. Paolini, M. Caglioni		
N.	DATA	DESCRIZIONE	ELABORATO		
REVISIONI		DESCRIZIONE		ESAMINATO	
00	30/09/2019	Prima emissione	F. Pizzone A. Zeccoli (ING-PRE-IMP)	N. Rivarone (ING-PRE-IMP)	
N.	DATA	DESCRIZIONE	ESAMINATO	ACCETTATO	
NUMERO E DATA ORDINE:					
MOTIVO DELL'INVIO: <input type="checkbox"/> PER ACCETTAZIONE <input type="checkbox"/> PER INFORMAZIONE					
CODIFICA ELABORATO				Terna Rete Italia	
DEFR10015CIAM03109_00_05				TERNA GROUP	
TITOLO ELABORATO				TIPOLOGIA ELABORATO	
REPORT CONCLUSIVO SUL MONITORAGGIO AMBIENTALE FASE: ANTE OPERAM (AO) - REGIONE CAMPANIA				CARTOGRAFIA	
ELETTRODOTTO A 380 KV IN SEMPLICE TERNA "BISACCIA-DELICETO" e Opera Connessa				PROGETTO	
Componente ambientale COMPONENTE - RUMORE					
NOME DEL FILE	SCALA CAD	FORMATO	SCALA	FOGLIO	
DEFR10015CIAM03109_00_02.pdf	1 unità = CAD	A3	1:10.000	2 di 2	
Questo documento contiene informazioni di proprietà Terna SpA e deve essere utilizzato esclusivamente dal destinatario in relazione alle finalità per le quali è stato ricevuto. È vietata qualsiasi forma di riproduzione o divulgazione senza l'esplicito consenso di Terna SpA. This document contains information proprietary to TERNA S.p.A. and it will have to be used exclusively for the purposes for which it has been furnished. Whichever shape of spreading or reproduction without the written permission of TERNA S.p.A. is prohibi.					