

**LEGENDA**

**Unità litostatigrafiche**

- G3** Ghiale con sabbie / sabbie con ghiale
- S1** Sabbia
- S2** Sabbie limose ghialose / sabbie con limo
- L5** Limo sabbioso (debolmente argilloso)

**Correlazioni**

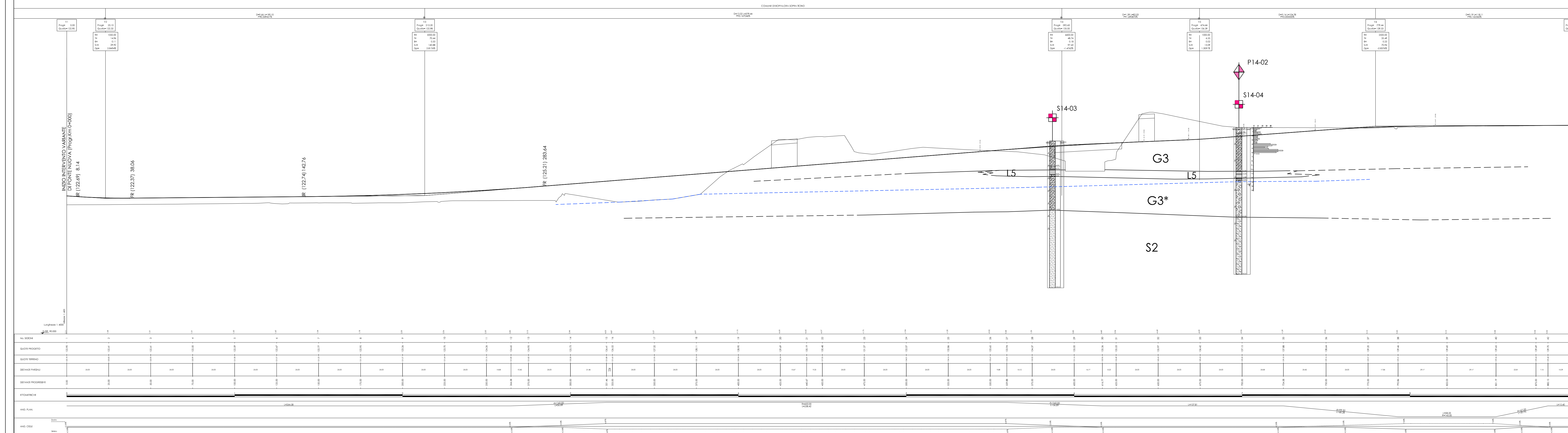
- Correlazione litostatigrafica
- Correlazione litostatigrafica ipotizzata
- Livello di falda di cantiere (lettura del 20 novembre 2014)

**Indagini disponibili**

- Prove penetrometriche dinamiche - campagna di indagine 2000/2008
- Sondaggio geostatico - campagna di indagine 2000/2008
- Prove penetrometriche dinamiche - campagna di indagine 2014
- Sondaggio geostatico - campagna di indagine 2014

**Parametri caratteristici**  
Variante Ponte nuovo di Magenta

Unità	$\gamma_s$ [kN/m <sup>3</sup> ]	$D_u$ [%]	$\phi$ [°]	$E$ [MPa]	$M$ [MPa]	$C_u$ [KPa]
S2	19,0	66,2	35,9	27,8	-	-
G3	18,5	41,6	29,9	17,7	-	-
G3*	19,5	77,5	37,9	56,9	-	-



N. Progetto: N.PROT. CDG - 0163367-I Data: 09/12/2008



**Anas SpA**

Direzione Centrale Progettazione



**Regione Lombardia**

Provincia di Milano

**Legge n. 345/97**

**Accordo di programma quadro in materia di trasporti**

Realizzazione di un sistema integrato di accessibilità ferroviaria e stradale all'aeroporto di Malpensa 2000

( CONVENZIONE DEL 29.10.1999 )

Collegamento tra la S.S.n.11 "Padana Superiore" a Magenta e la Tangenziale ovest di Milano  
Variante di Abbiategrasso sulla S.S.n.494 e adeguamento in sede del tratto Abbiategrasso Vigevano fino al nuovo ponte sul Ticino

**PROGETTO DEFINITIVO - 1° STRALCIO FUNZIONALE**

**B - GEOLOGIA - GEOTECNICA**

**VARIANTE DI PONTE NUOVO DI MAGENTA**  
Profilo geotecnico

Revisori	Controllato	Approvato	Data : Dicembre 2008	Scala : 1:4000/400
			Agg.to : Novembre 2014	All.to n. : B.15

Progettazione : Società Servizi Aeroportuali s.p.a. 20090 Aeroporto Milano Linate tel. 02/74851

Progettazione redatta da : errevia s.r.l. Ricerca Viabilità Ambientale Centro operativo: 20090, RESERVA s/n (MI), via Cristoforo Colombo n. 23

Il Progettista : Il Direttore Tecnico Dott. Ing. Alberto SINALE

Visto La Direzione Centrale Progettazione : Dott. Ing. Nicola DINNELLA

Visto Il Responsabile del Procedimento : Dott. Ing. Domenico PETRUZZELLI