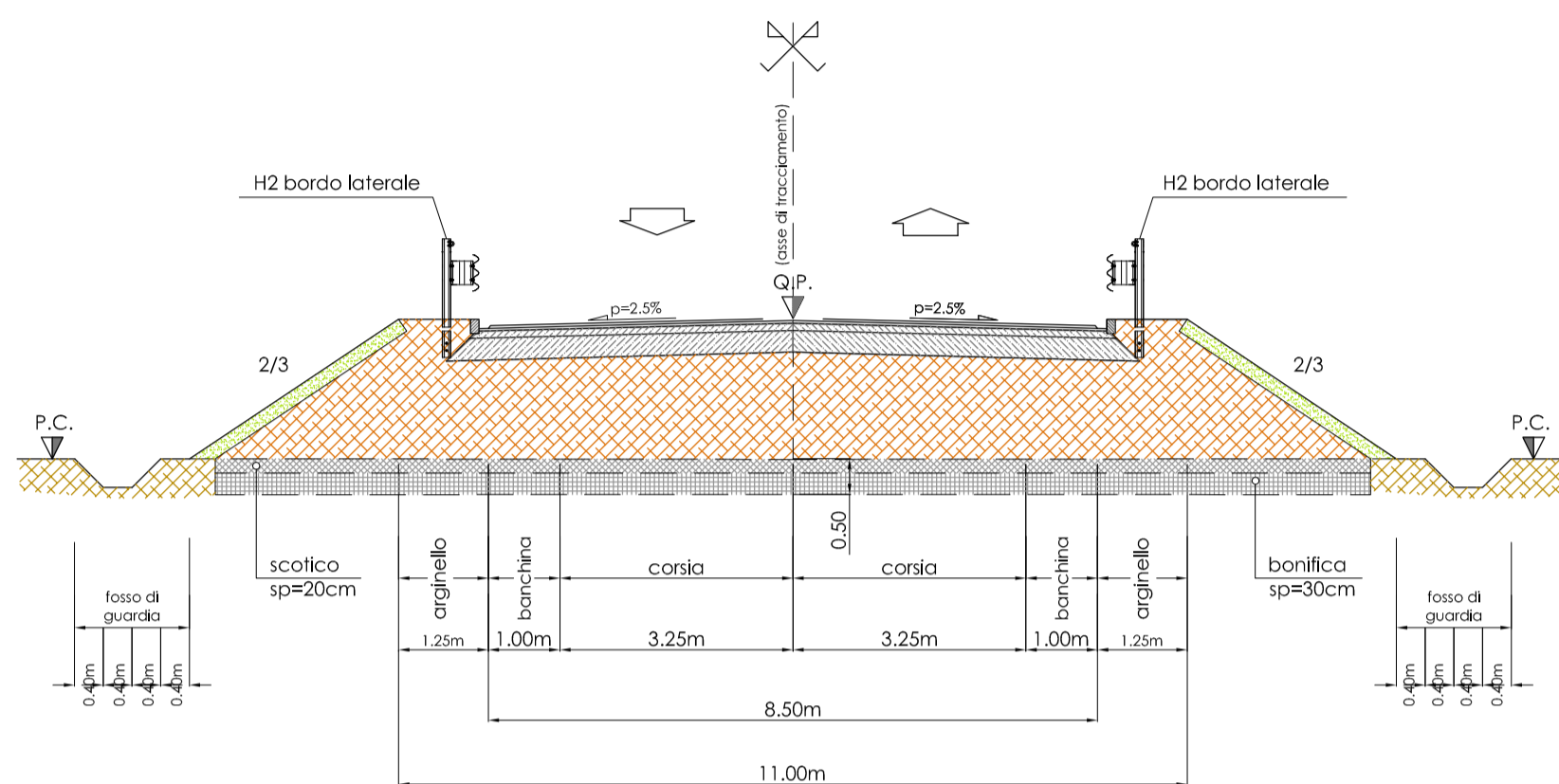


Sezione tipo in rilevato categoria "F2" locali ambito extraurbano
Deviazioni viabilità esistente comunale e provinciale

Tratta "A" : Magenta - Albairate
Tratta "C" : Albairate - Ozzero

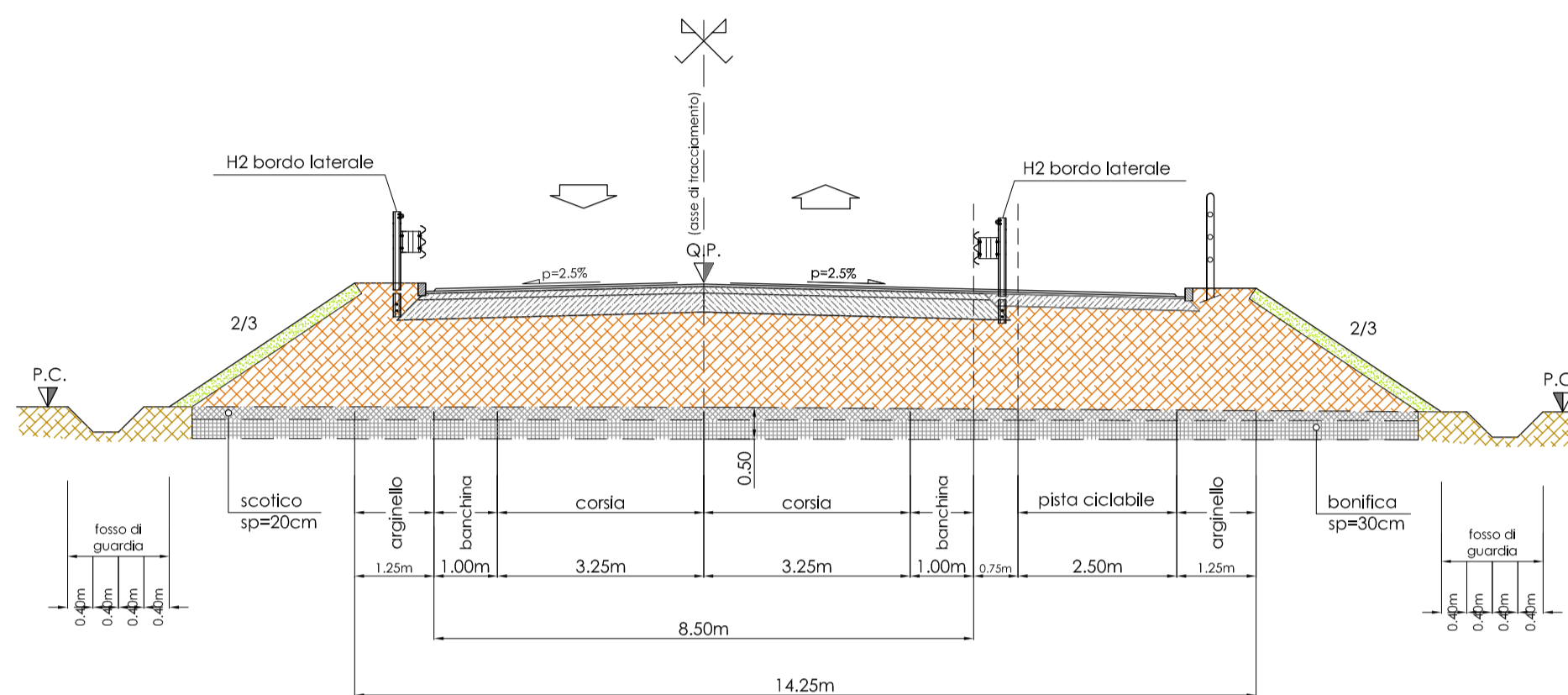
(Scala 1:100)



Sezione tipo in rilevato con pista ciclabile categoria "F2" locali ambito extraurbano
Deviazioni viabilità esistente comunale e provinciale

Tratta "A" : Magenta - Albairate

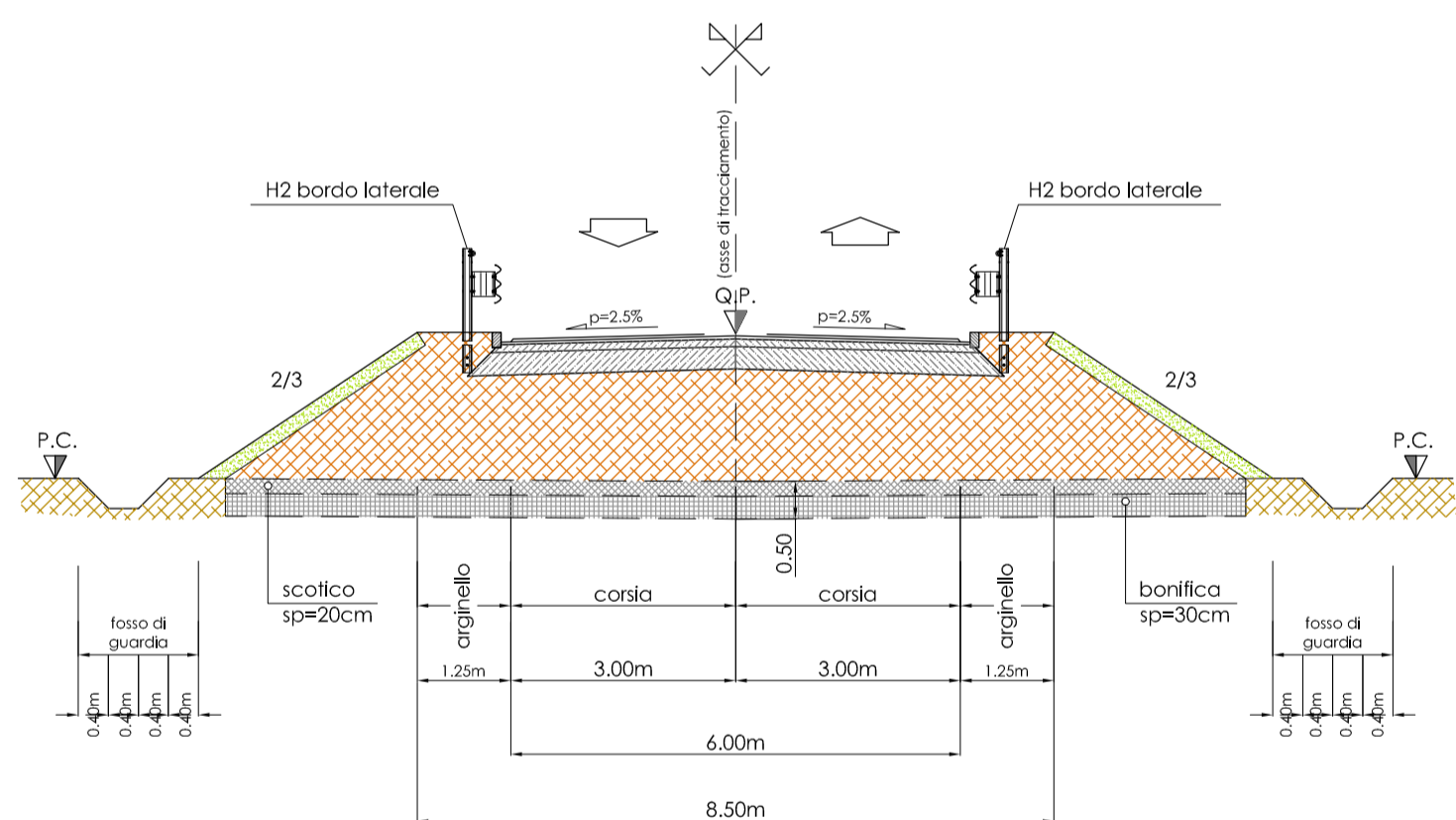
(Scala 1:100)



Sezione tipo in rilevato deviazioni viabilità esistente vicinale e ripristino
accessi privati

Tratta "A" : Magenta - Albairate
Tratta "C" : Albairate - Ozzero

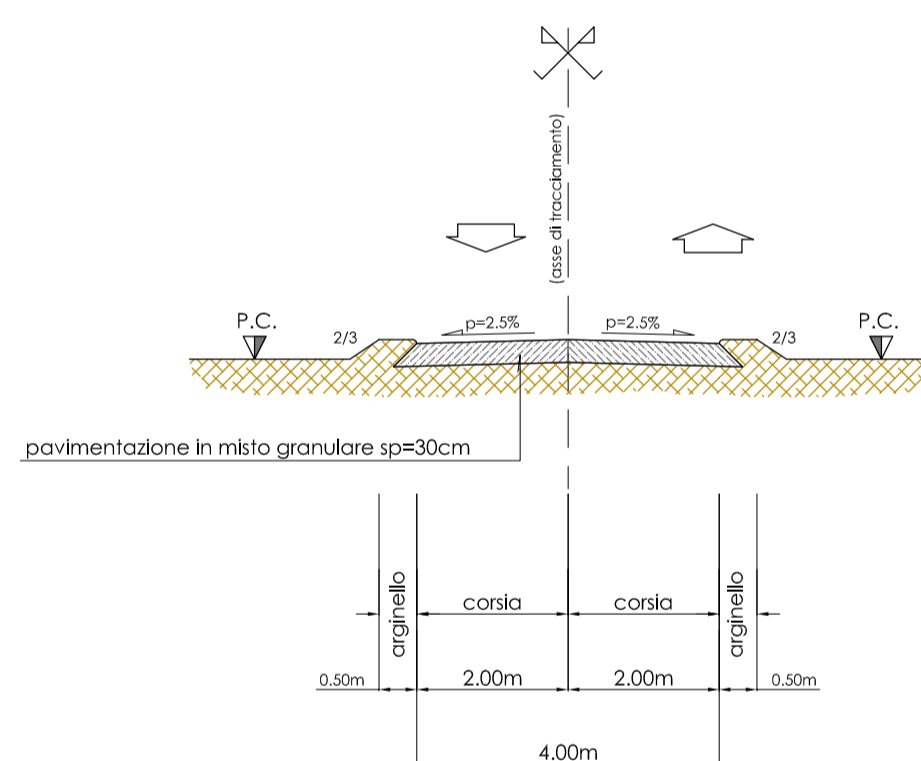
(Scala 1:100)



Sezione tipo deviazioni percorsi agricoli

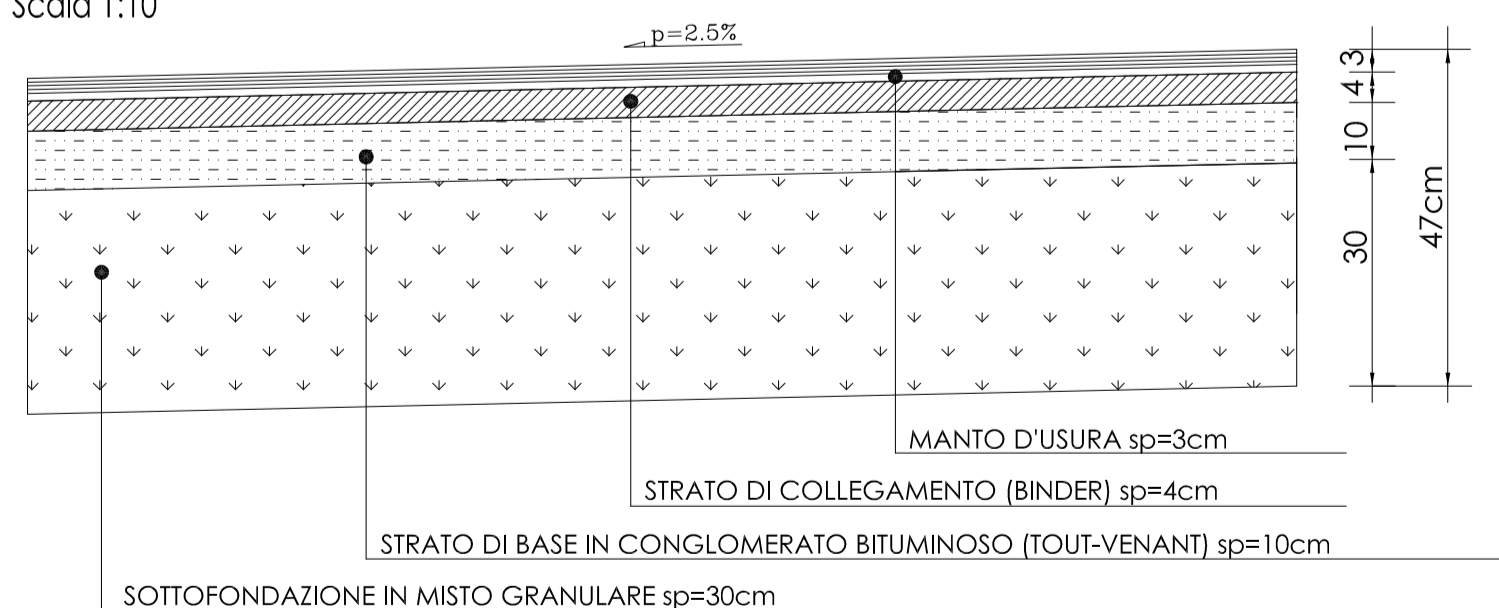
Tratta "A" Magenta - Albairate
Tratta "C" : Albairate - Ozzero

(Scala 1:100)



PARTICOLARE PAVIMENTAZIONE VIABILITA' MINORE

Scala 1:10



PARTICOLARE PAVIMENTAZIONE PISTA CICLABILE

Scala 1:10



N. Progetto: N.PROT. CDG - 0163367-I

Data: 09/12/2008



Anas SpA

Direzione Centrale Progettazione



Regione Lombardia

Provincia di Milano

Legge n. 345/97

Accordo di programma quadro in materia di trasporti

Realizzazione di un sistema integrato di accessibilità ferroviaria e stradale
all'aeroporto di Malpensa 2000

(CONVENZIONE DEL 29.10.1999)

Collegamento tra la S.S.n.11 "Padana Superiore" a Magenta
e la Tangenziale ovest di Milano
Variante di Abbiategrasso sulla S.S.n.494 e adeguamento in sede
del tratto Abbiategrasso Vigevano fino al nuovo ponte sul Ticino

PROGETTO DEFINITIVO - 1° STRALCIO FUNZIONALE

C - PARTE STRADALE

TRATTA A : MAGENTA - ALBAIRATE
Interferenza Collettore Tutela Ambientale Magentino DN1800-2100 :
Sezioni tipo viabilità minore

Revisori	Controllato	Approvato	Data : Dicembre 2008	Scala : varie
			Agg.to : Novembre 2014	All.to n. C.d.

Progettazione : **SFA** Società Esercizi Aeroportuali s.p.a. 20090 Aeroporto Milano Linate tel. 02/74851

Progettazione redatta da : **entrevia** R. & L. RICERCA VIABILITA' AMBIENTALE Centro operativo: 20090 TREZZANO s/n (MI), via Cristoforo Colombo n. 23
Il Progettista : **Il Direttore Tecnico Dott. Ing. ROBERTO BINAZZI**

Visto La Direzione Centrale Progettazione : **Dott. Ing. Nicola DINNELLA**
Visto Il Responsabile del Procedimento : **Dott. Ing. Domenico PETRUZZELLI**