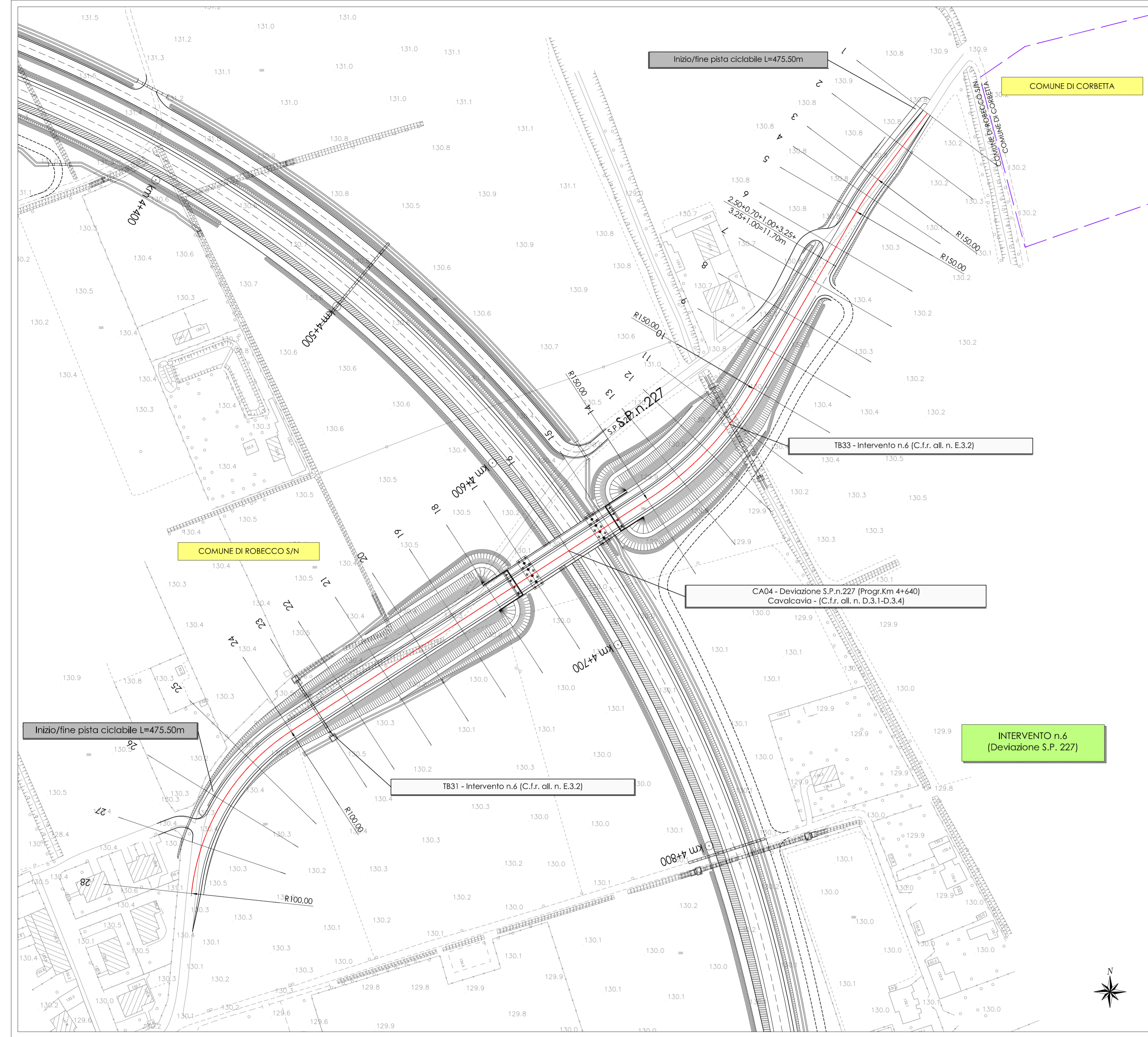
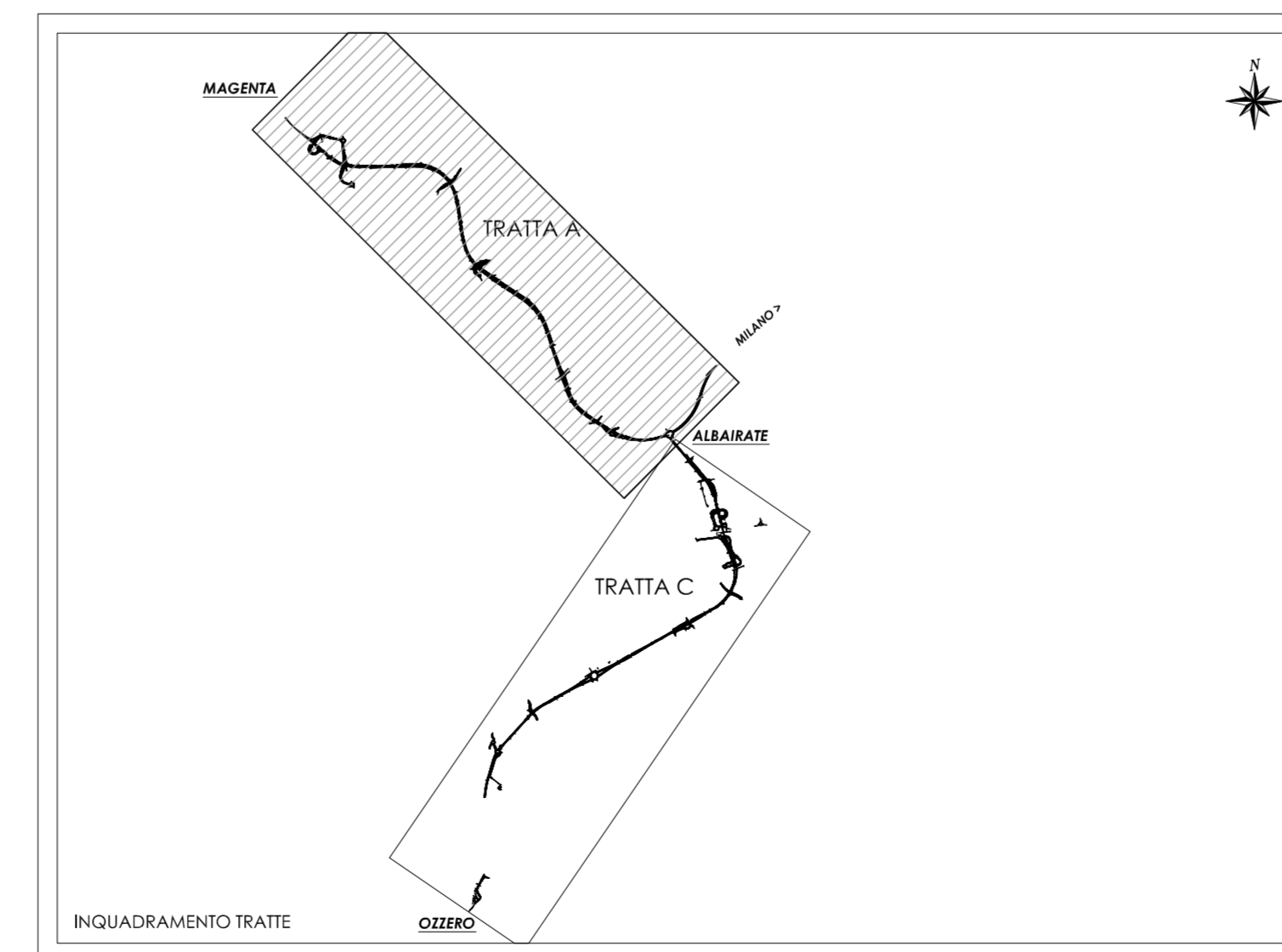
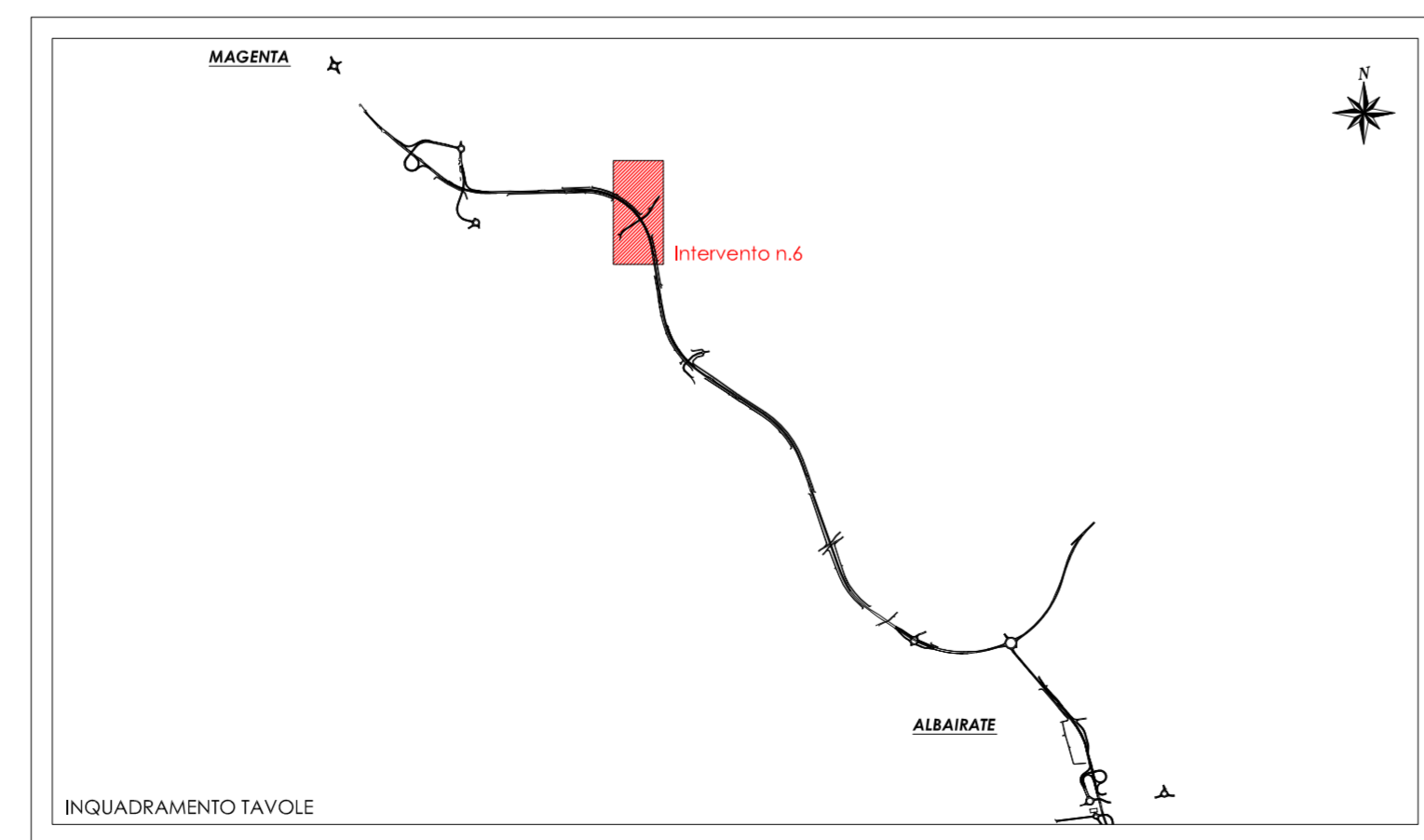
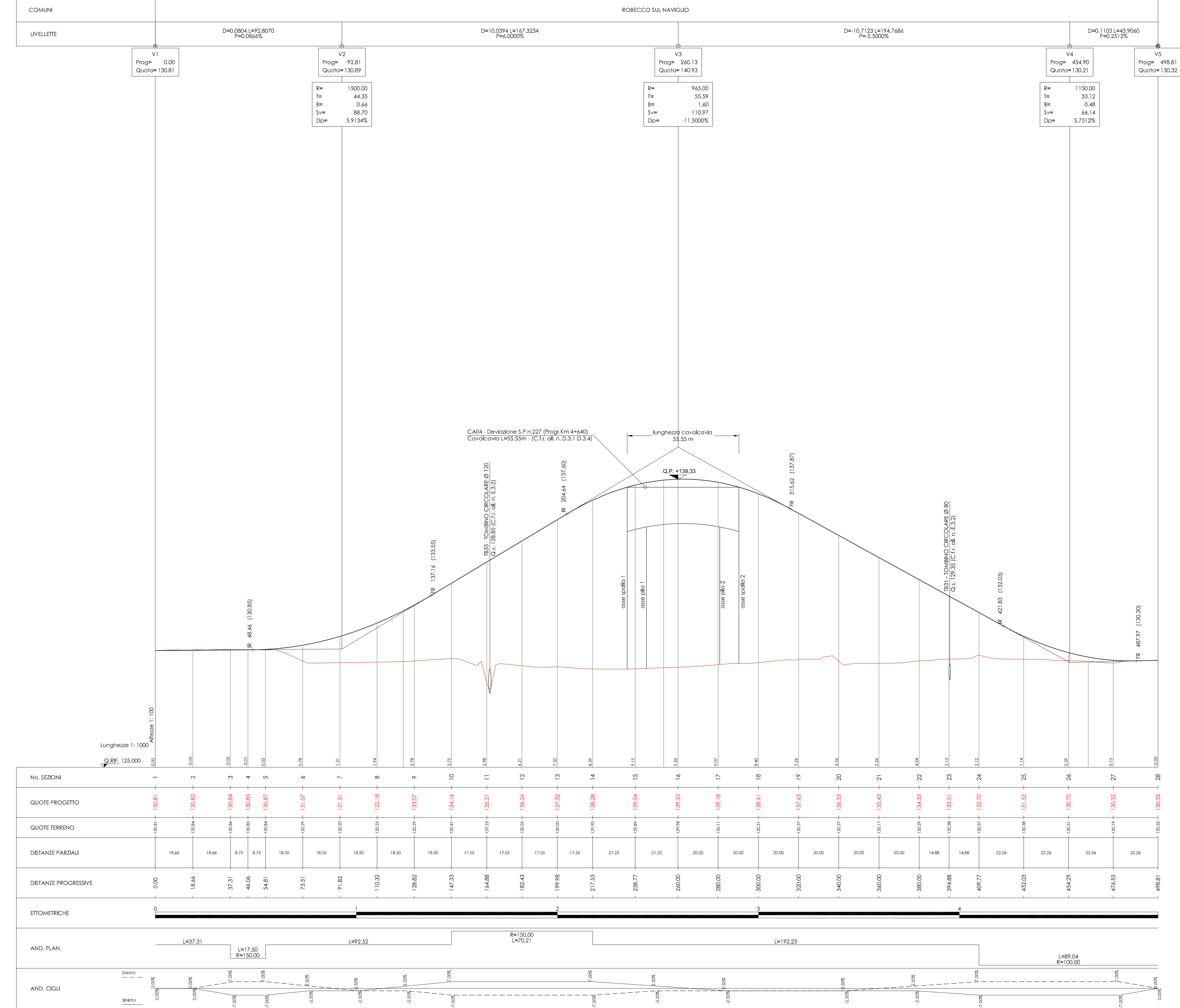


Planimetria di progetto Scala 1:1000



Profilo longitudinale Scala 1:1000/100



N. Progetto: N.PROT. CDG - 0163367-I Data: 09/12/2008

Anas SpA
 Direzione Centrale Progettazione

Regione Lombardia
 Provincia di Milano

Legge n. 345/97
Accordo di programma quadro in materia di trasporti

Realizzazione di un sistema integrato di accessibilità ferroviaria e stradale all'aeroporto di Malpensa 2000 (CONVENZIONE DEL 29.10.1999)

Collegamento tra la S.S.n.11 "Padana Superiore" a Magenta e la Tangenziale ovest di Milano
 Variante di Abbiategrasso sulla S.S.n.494 e adeguamento in sede del tratto Abbiategrasso Vigevano fino al nuovo ponte sul Ticino

PROGETTO DEFINITIVO - 1° STRALCIO FUNZIONALE
C - PARTE STRADALE

TRATTA A : MAGENTA - ALBAIRATE
VIABILITA' MINORE
 Intervento 6 (Comune di Robecco S/N) deviazione S.P. 227:
 planimetria e profilo longitudinale

Revisori	Contrattato	Approvato	Data: Dicembre 2008	Scala: 1:1000-1:1000/100
			Agg.to: Novembre 2014	All.to n. C.A.I.D.I.

Progettazione: **SFA** Società Esercizi Autostradali s.p.a. 20090 Abbiategrasso (MI) - Via Crotone, 10 - Tel. 02/74811

Progettazione redatta da: **ETREVA** s.p.a. s.r.l. Corso Venezia, 2000 - 20121 Milano - Tel. 02/74811

Il Progettista: **Ing. Nicola D'Amico**

Visto: **Lo Direzione Centrale Progettazione: Dott. Ing. Nicola D'Amico**

Visto: **Il Responsabile del Procedimento: Dott. Ing. Domenico PETRUZZELLI**