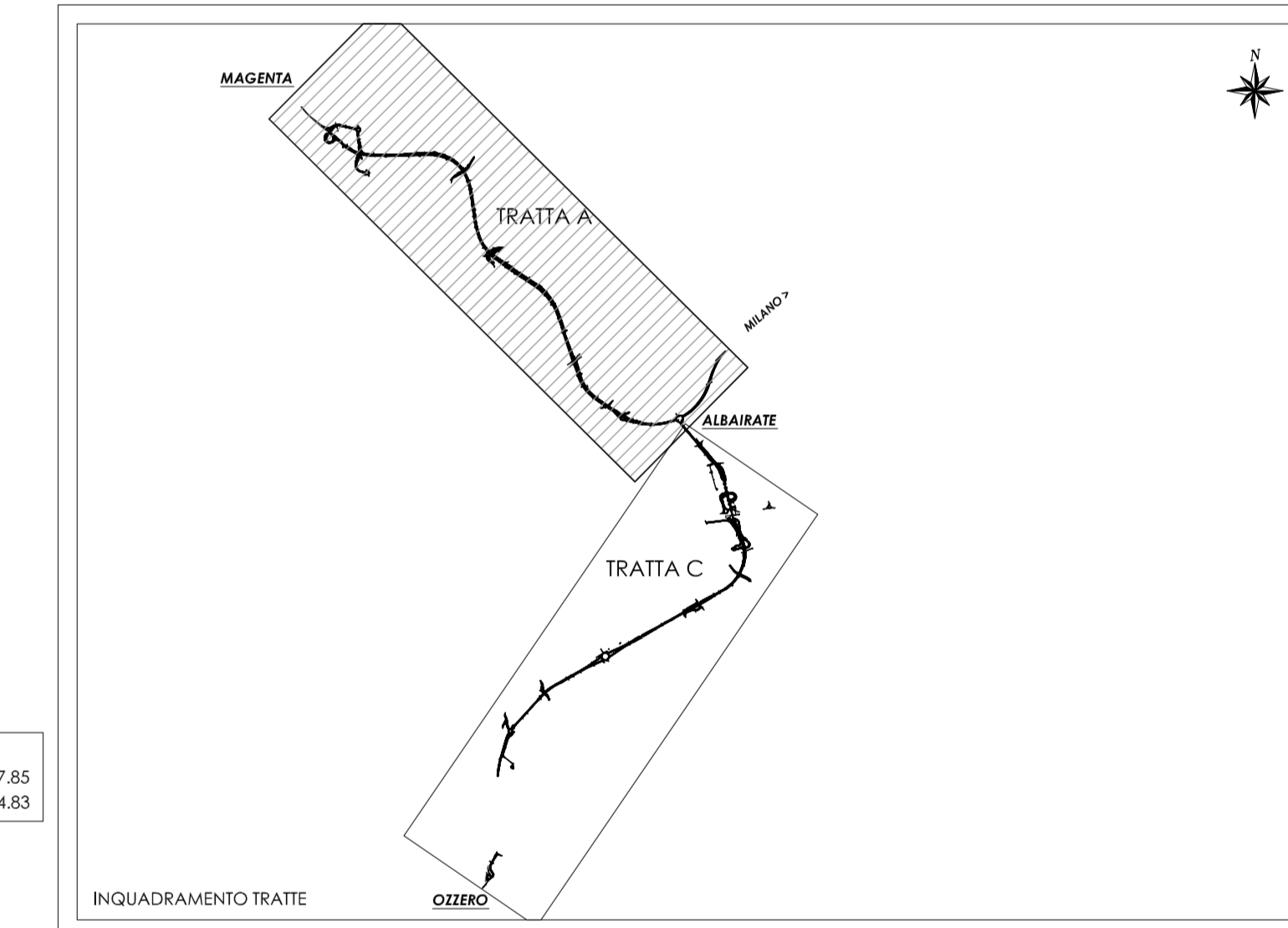
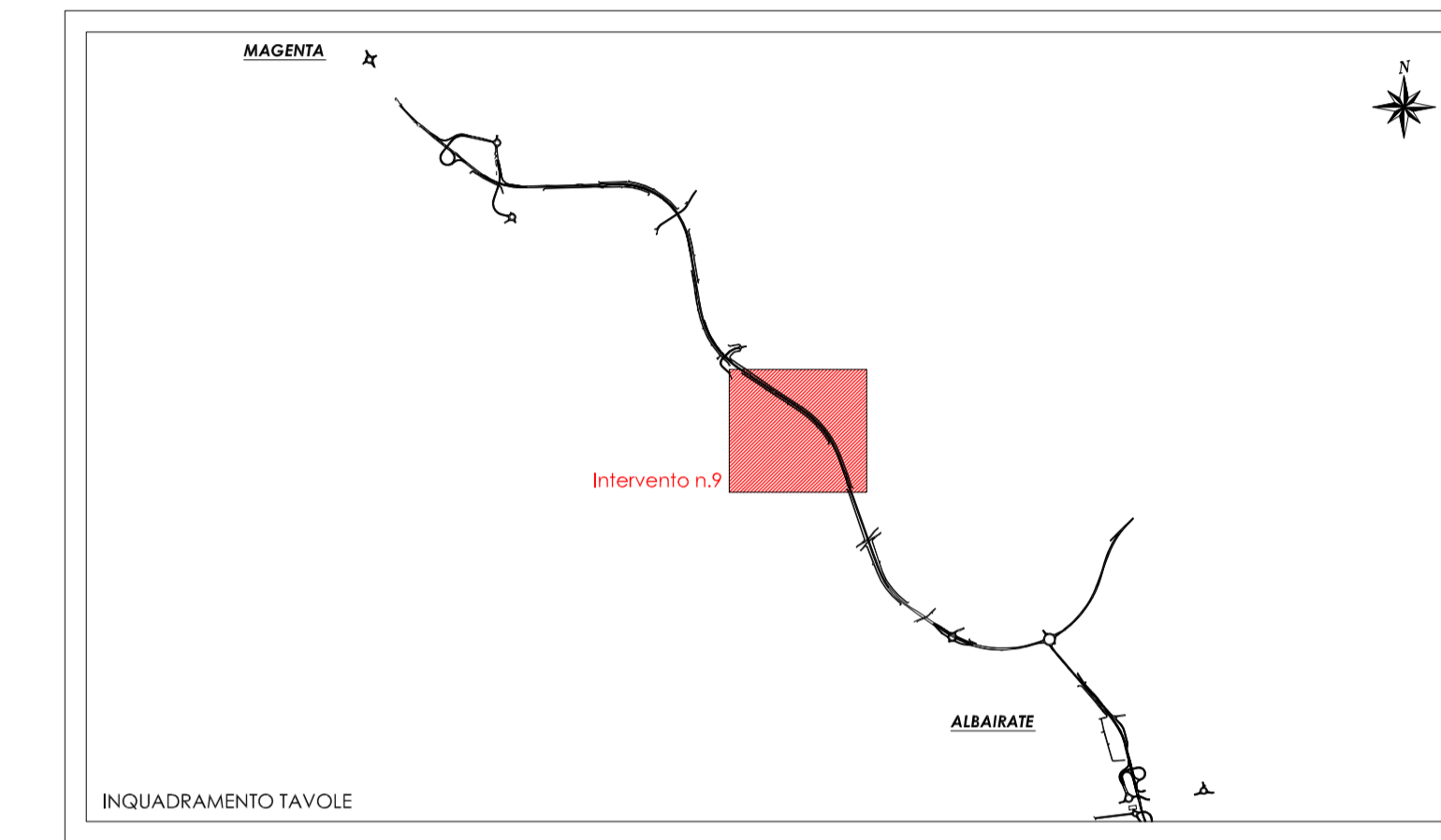
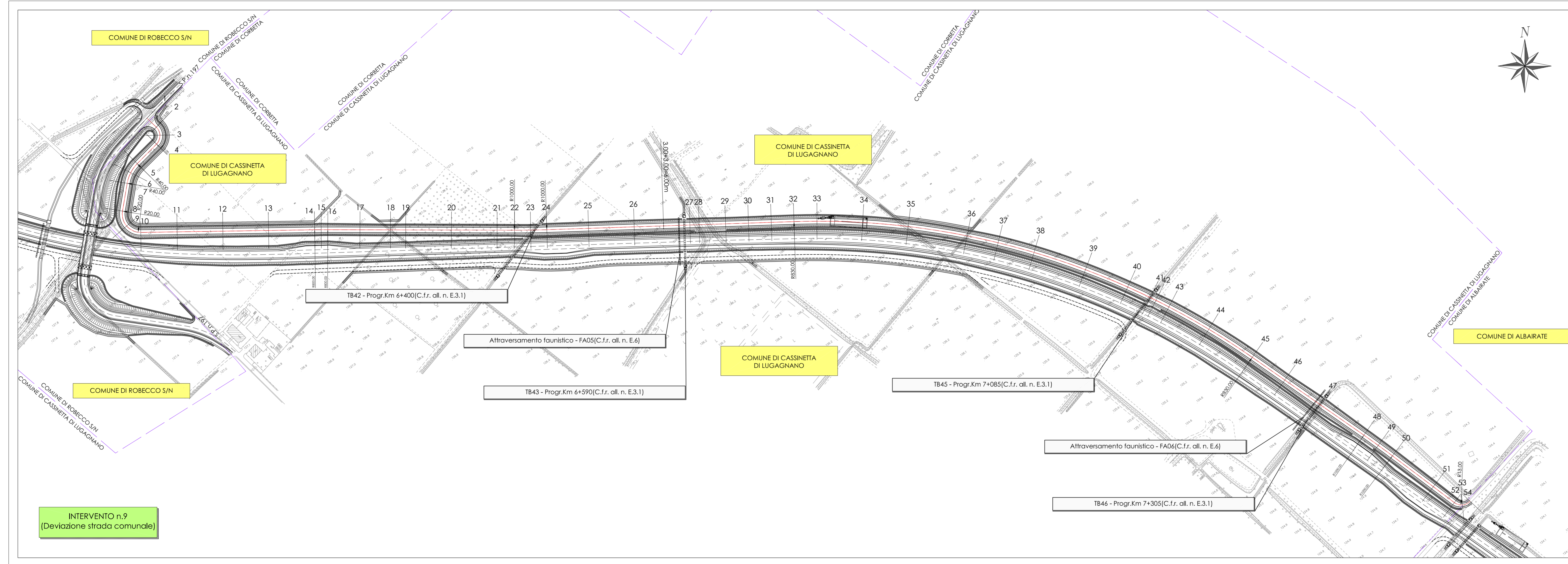
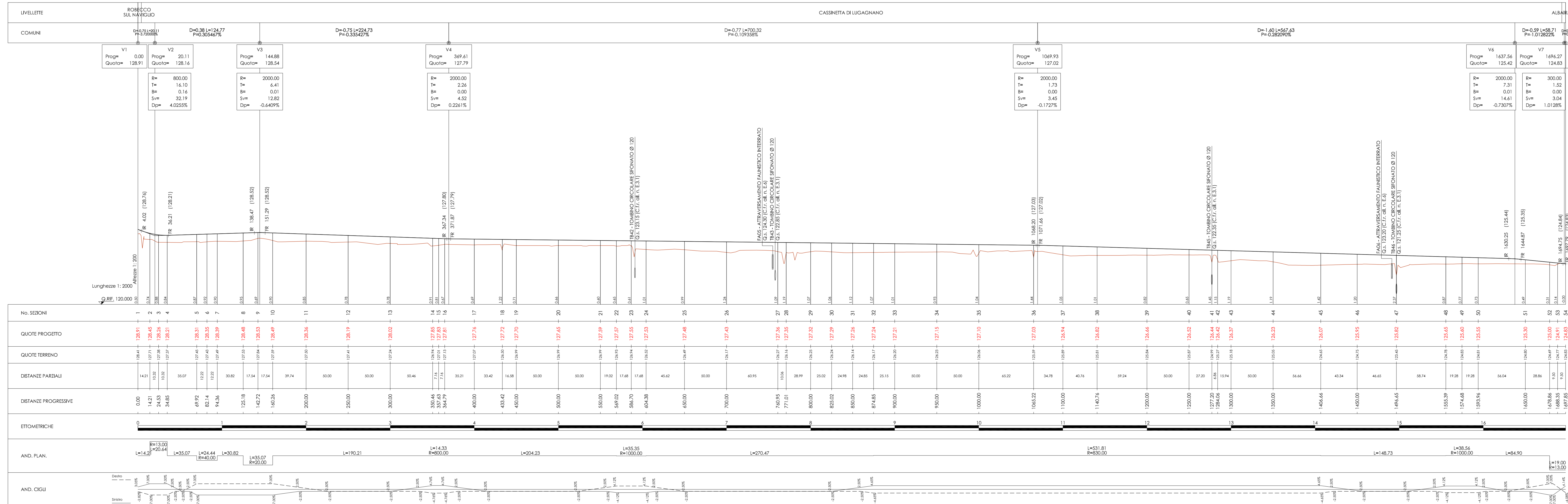


Planimetria di progetto Scala 1:2000



Profilo longitudinale Scala 1:2000/200



N. Progetto: N.PROT. CDG - 0163367-I Data: 09/12/2008

**Anas SpA**  
 Direzione Centrale Progettazione  
**Regione Lombardia**  
 Provincia di Milano  
**Legge n. 345/97**  
**Accordo di programma quadro in materia di trasporti**  
 Realizzazione di un sistema integrato di accessibilità ferroviaria e stradale all'aeroporto di Malpensa 2000  
 (CONVENZIONE DEL 29.10.1999)

**PROGETTO DEFINITIVO - 1° STRALCIO FUNZIONALE**  
**C - PARTE STRADALE**  
**TRATTA A : MAGENTA - ALBAIRATE**  
**VIABILITA' MINORE**  
 Intervento ?(Comune di Cassinetta di L.) deviazione strada comunale: planimetria e profilo longitudinale

Revisore	Contratto	Approvato	Data: Dicembre 2008	Scala: 1:2000-1:2000/200
			Aggiornato: Novembre 2014	Alt. n. C.A.12.1

Progettazione: **STPA** Società Esperti Ammortati s.p.a. 20090 Aeroporto Villo Linceo MI. 02/74601

Progettazione redatta da: **entrevia** s.p.a. (Ricerca Valutazione Ambientale) Centro operativo 20090 TREZZANO S/N MI. Via Cavestro, Caserle s. 23

Il Progettista: **Ing. Nicola D'ENNELA**

Visto La Direzione Centrale Progettazione: **Dot. Ing. Nicola D'ENNELA**

Visto Il Responsabile del Procedimento: **Dot. Ing. Domenico PETRUZZELLI**

Il governo è vietato la riproduzione e la cessione a terzi senza autorizzazione scritta di Ente.VIA. S.r.l.