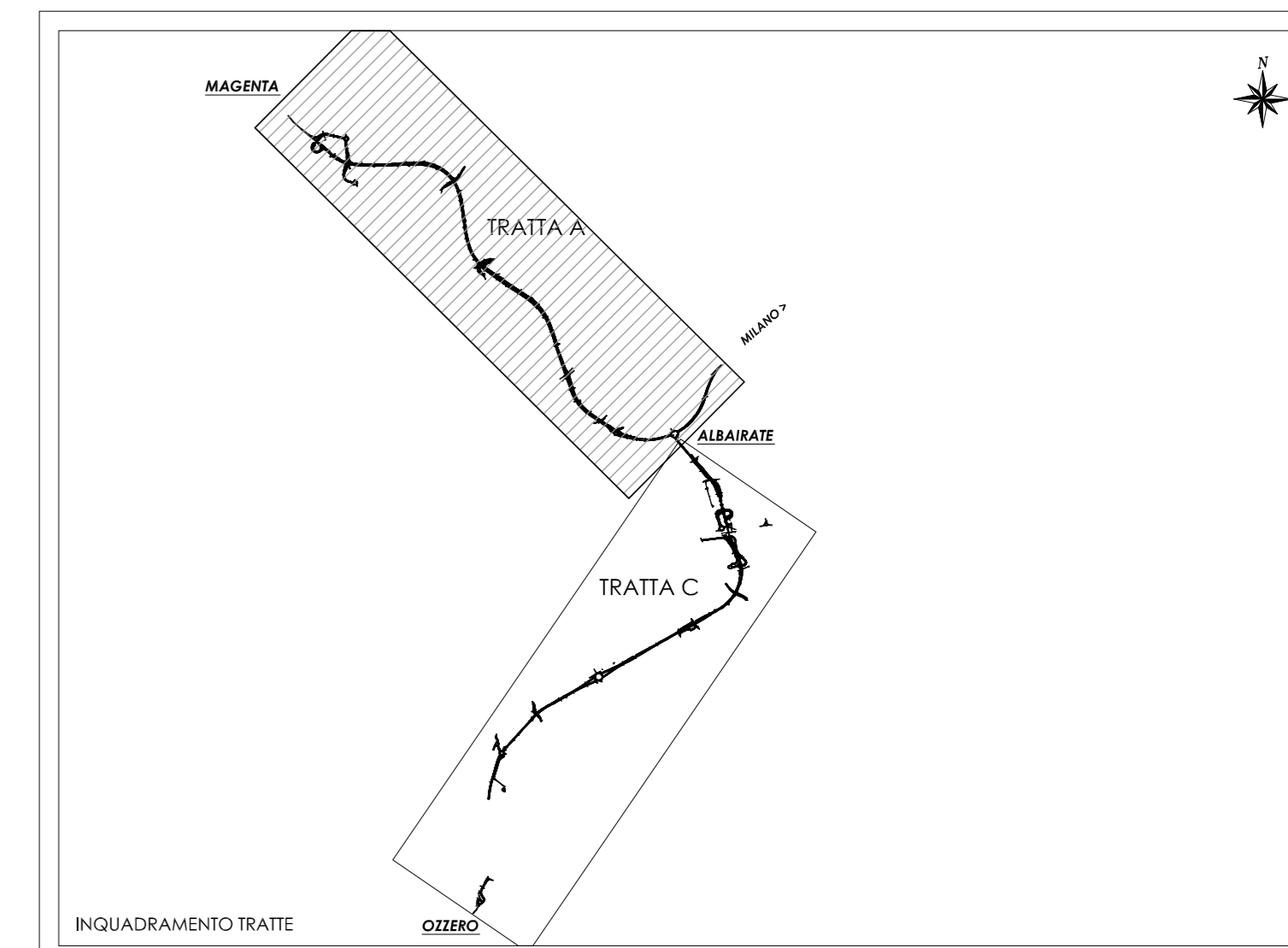
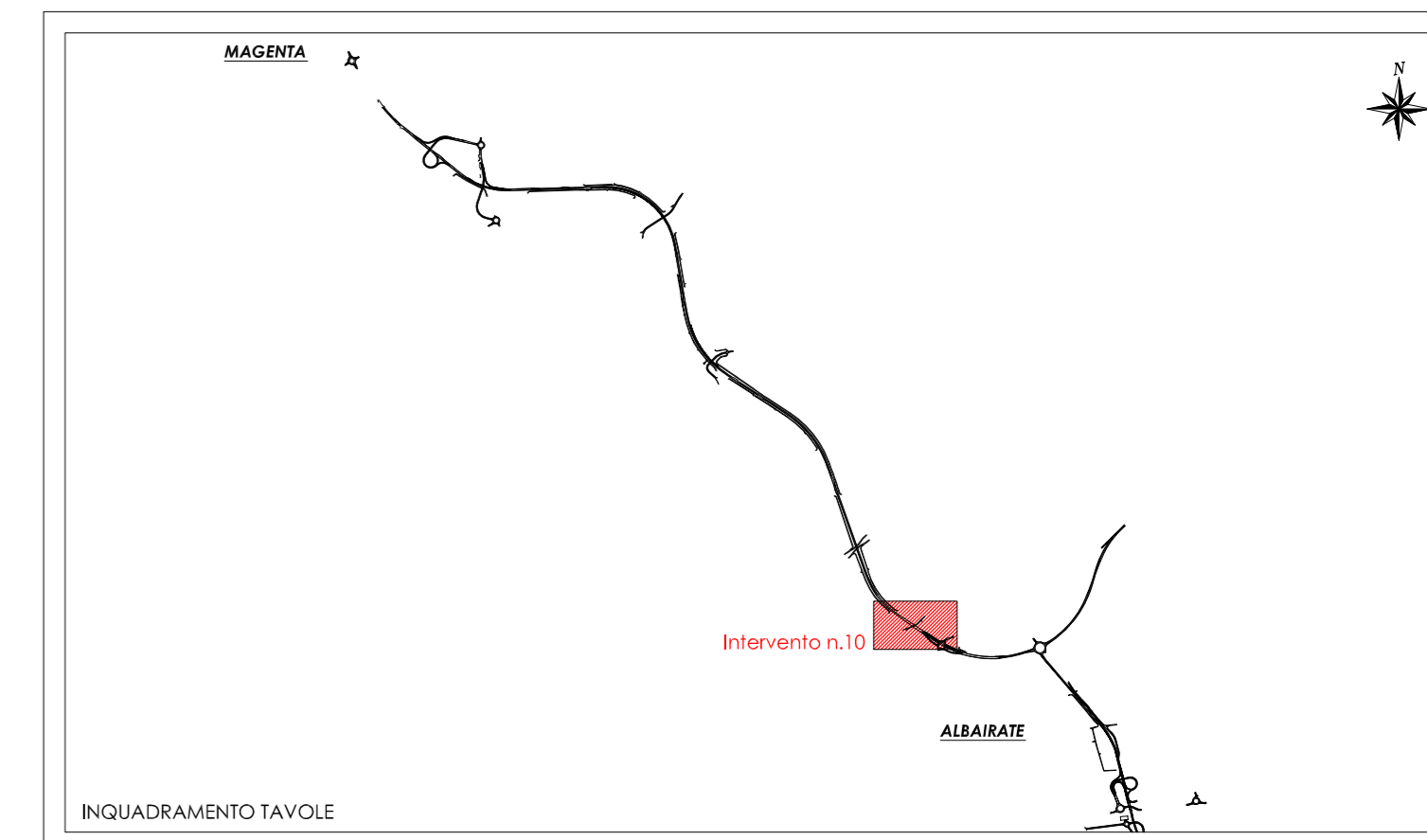
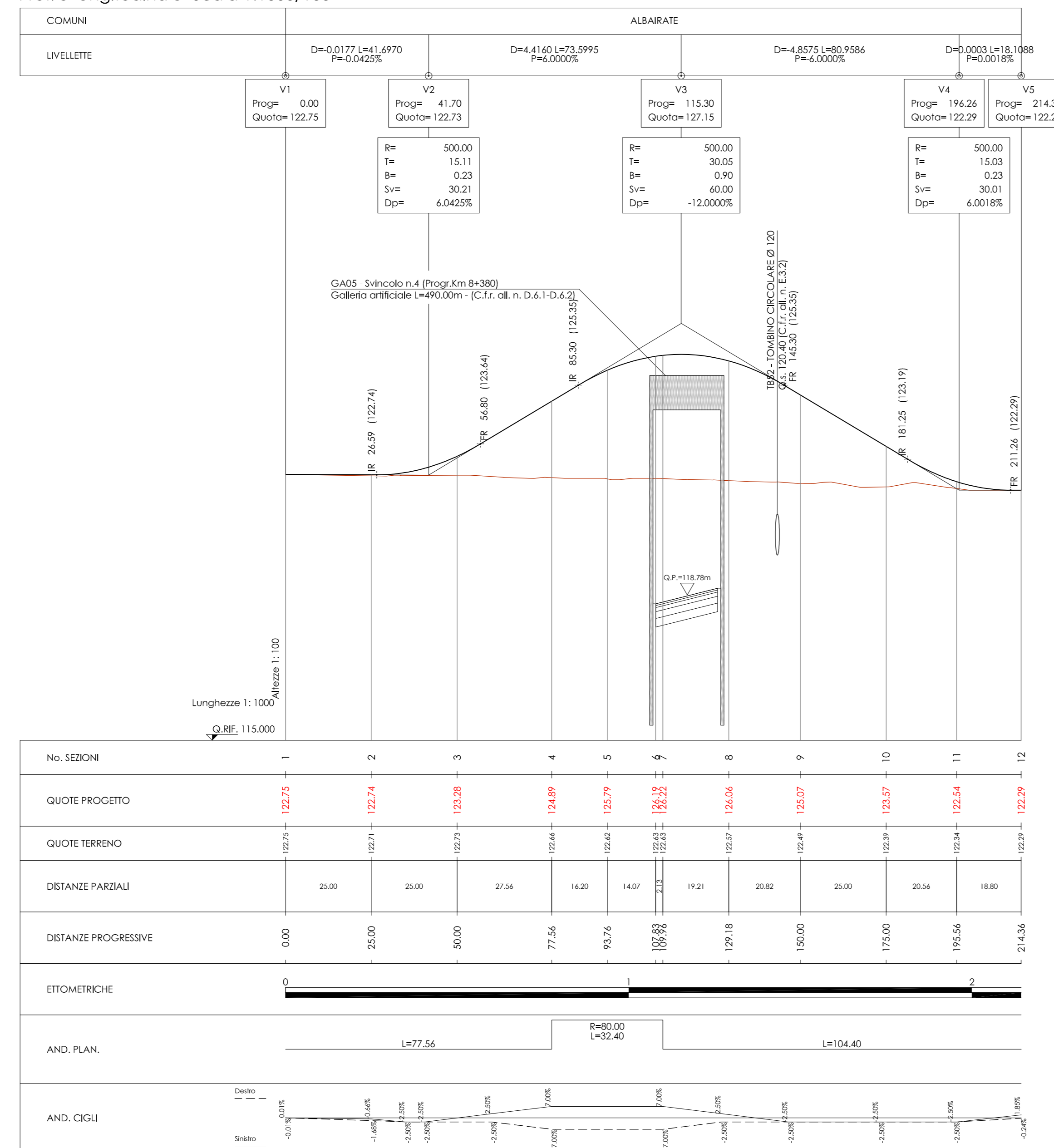


Profilo longitudinale Scala 1:1000/100



**Anas SpA**

Direzione Centrale Progettazione



**Regione Lombardia**  
Provincia di Milano

**Legge n. 345/97**  
**Accordo di programma quadro in materia di trasporti**

Realizzazione di un sistema integrato di accessibilità ferroviaria e stradale all'aeroporto di Malpensa 2000  
(CONVENZIONE DEL 29.10.1999)

Collegamento tra la S.S.n.11 "Padana Superiore" a Magenta e la Tangenziale ovest di Milano  
Variante di Abbiategrasso sulla S.S.n.494 e adeguamento in sede del tratto Abbiategrasso Vigevano fino al nuovo ponte sul Ticino

**PROGETTO DEFINITIVO - 1° STRALCIO FUNZIONALE**

C - PARTE STRADALE

TRATTA A : MAGENTA - ALBAIRATE  
VIABILITA' MINORE  
Intervento 10 (Comune di Albaireate) deviazione strada comunale:  
planimetria e profilo longitudinale

Revisori	Controllato	Approvato	Data : Dicembre 2008	Scala : 1:1000 - 1:1000/100
			Agg.to : Novembre 2014	All.to n. C.6.13.1

Progettazione :  
**SEA** Società Esercizi Aeroportuali s.p.a.  
20090 Aeroporto Milano Linate tel. 02/74851

Progettazione redatta da :  
**area** R.I.C. RICERCA VIABILITA' AMBIENTE  
Centro operativo: 20090 TREVIZANO s/n (TV), via Cristoforo Colombo n. 23

Il Progettista:  
Il Direttore Tecnico  
Dott. Ing. Alberto BIVARETTI

Visto La Direzione Centrale Progettazione:  
Dott. Ing. Nicola DINNELLA

Visto Il Responsabile del Procedimento:  
Dott. Ing. Domenico PETRUZZELLI