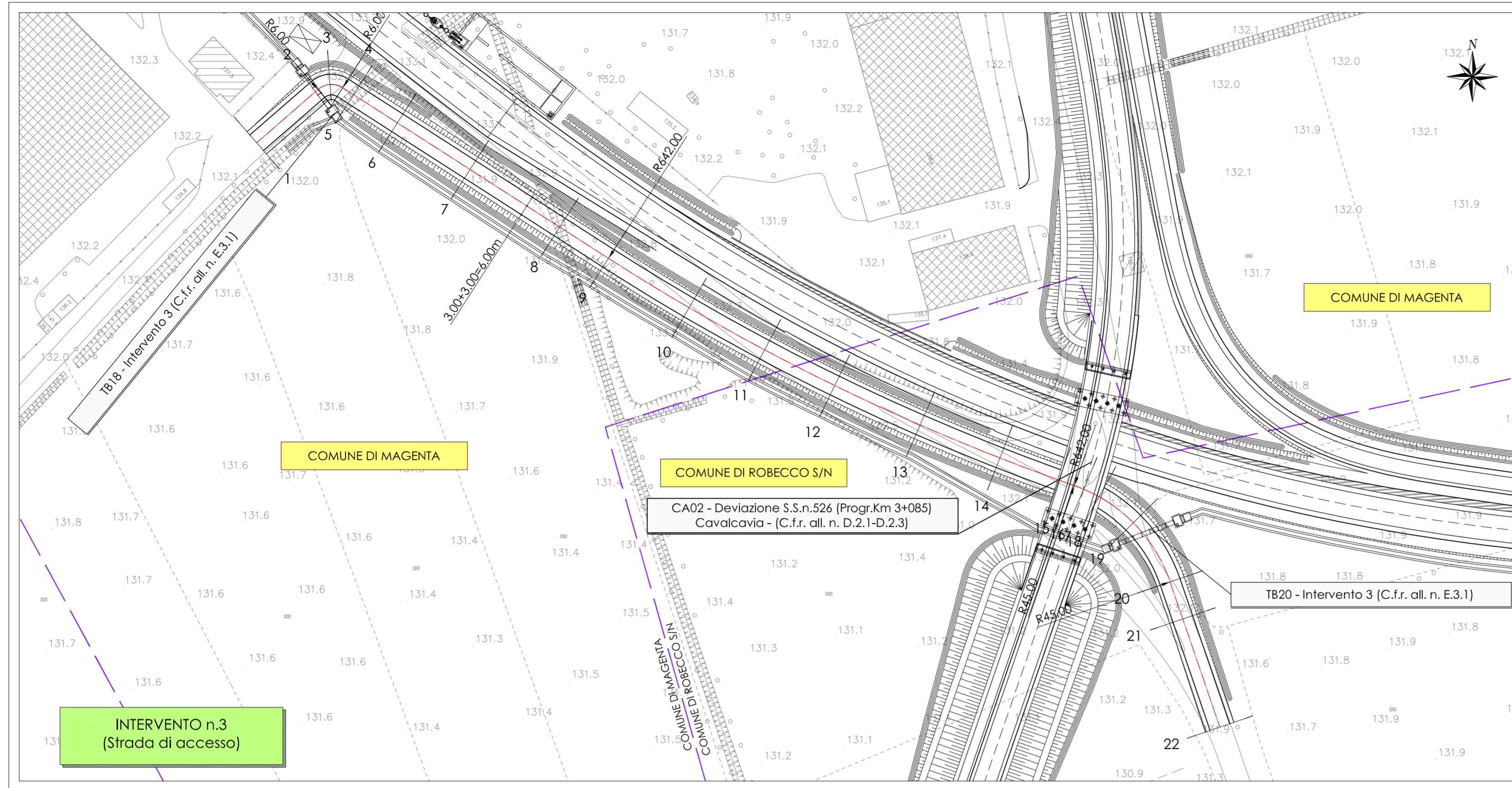
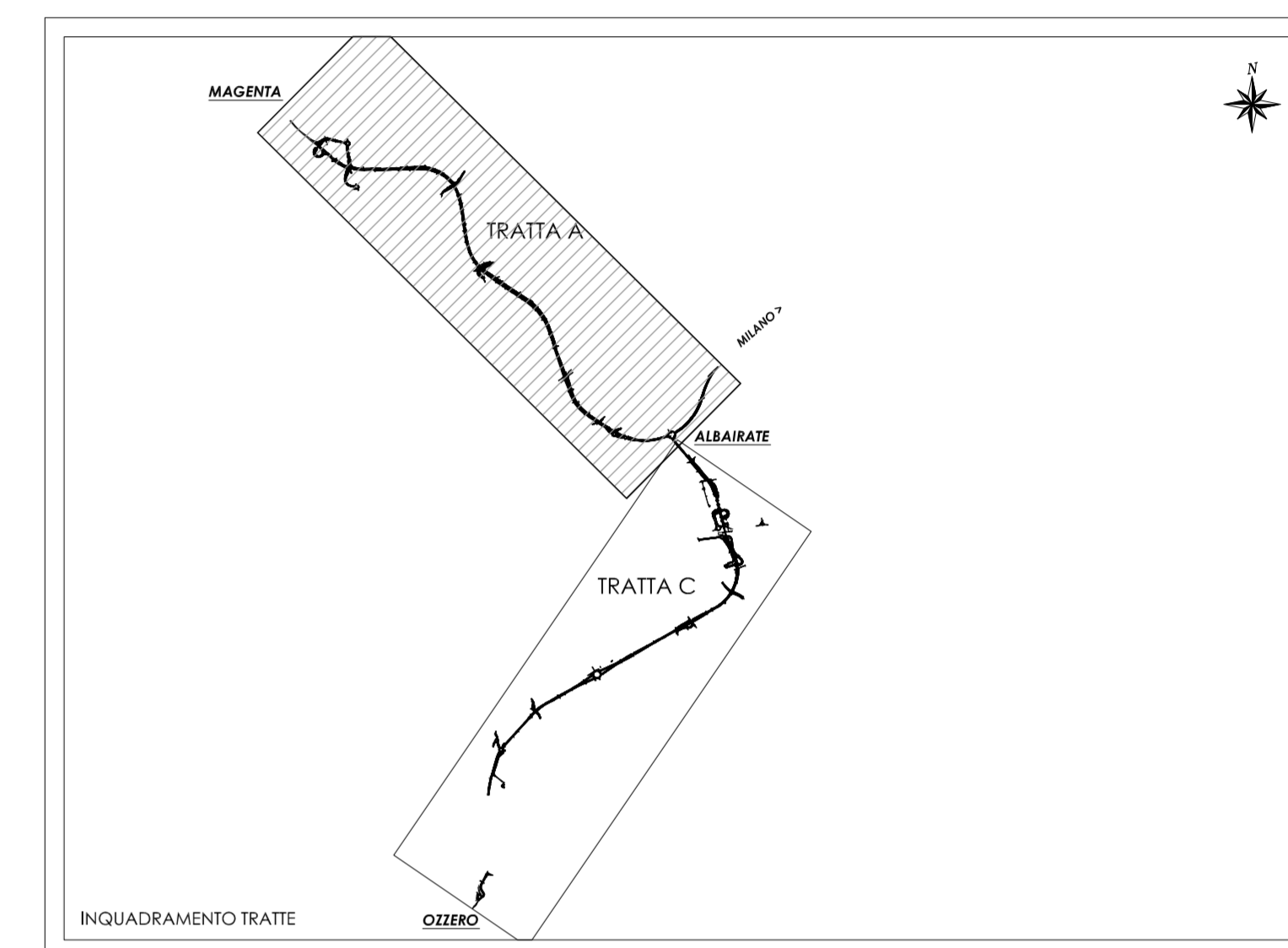
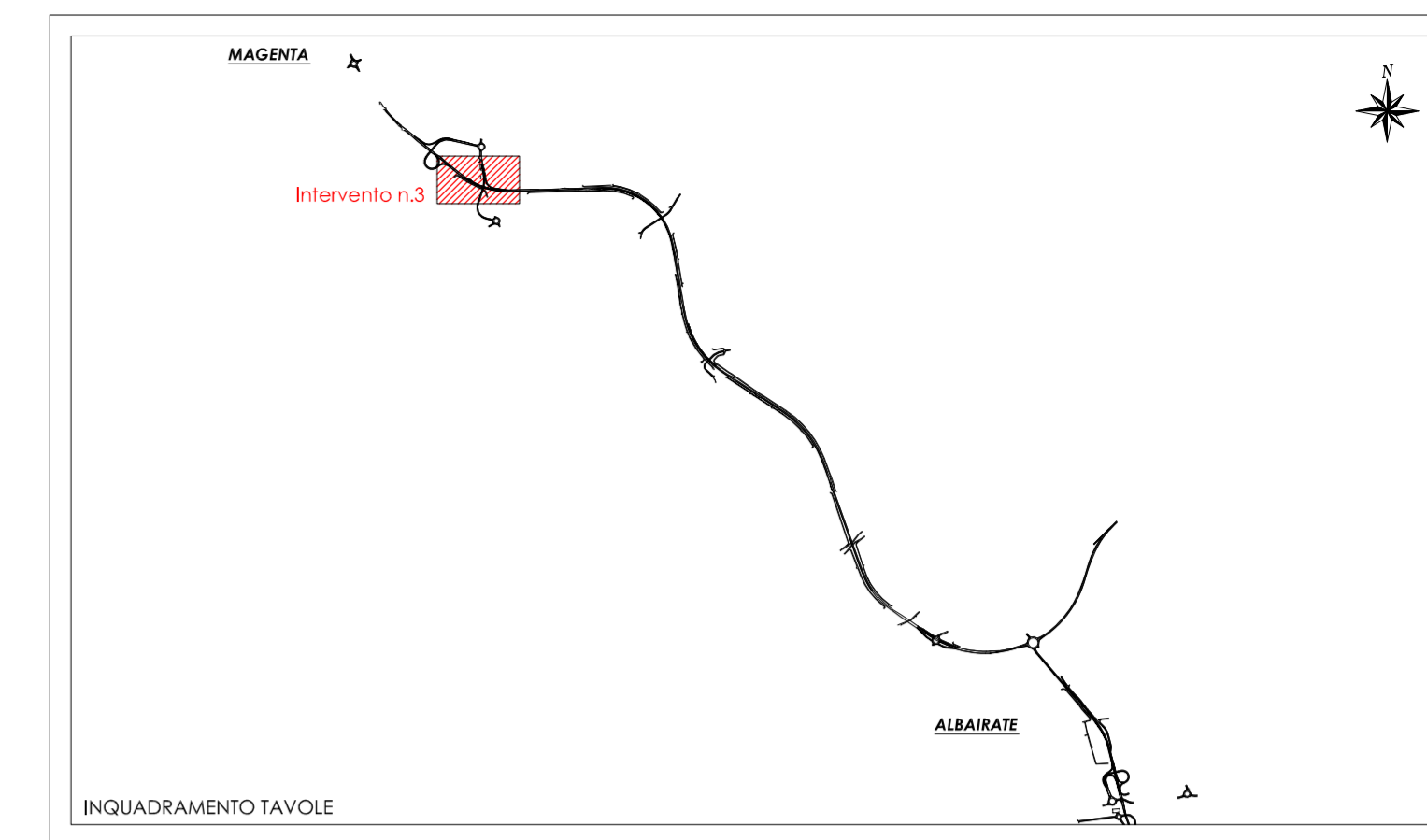
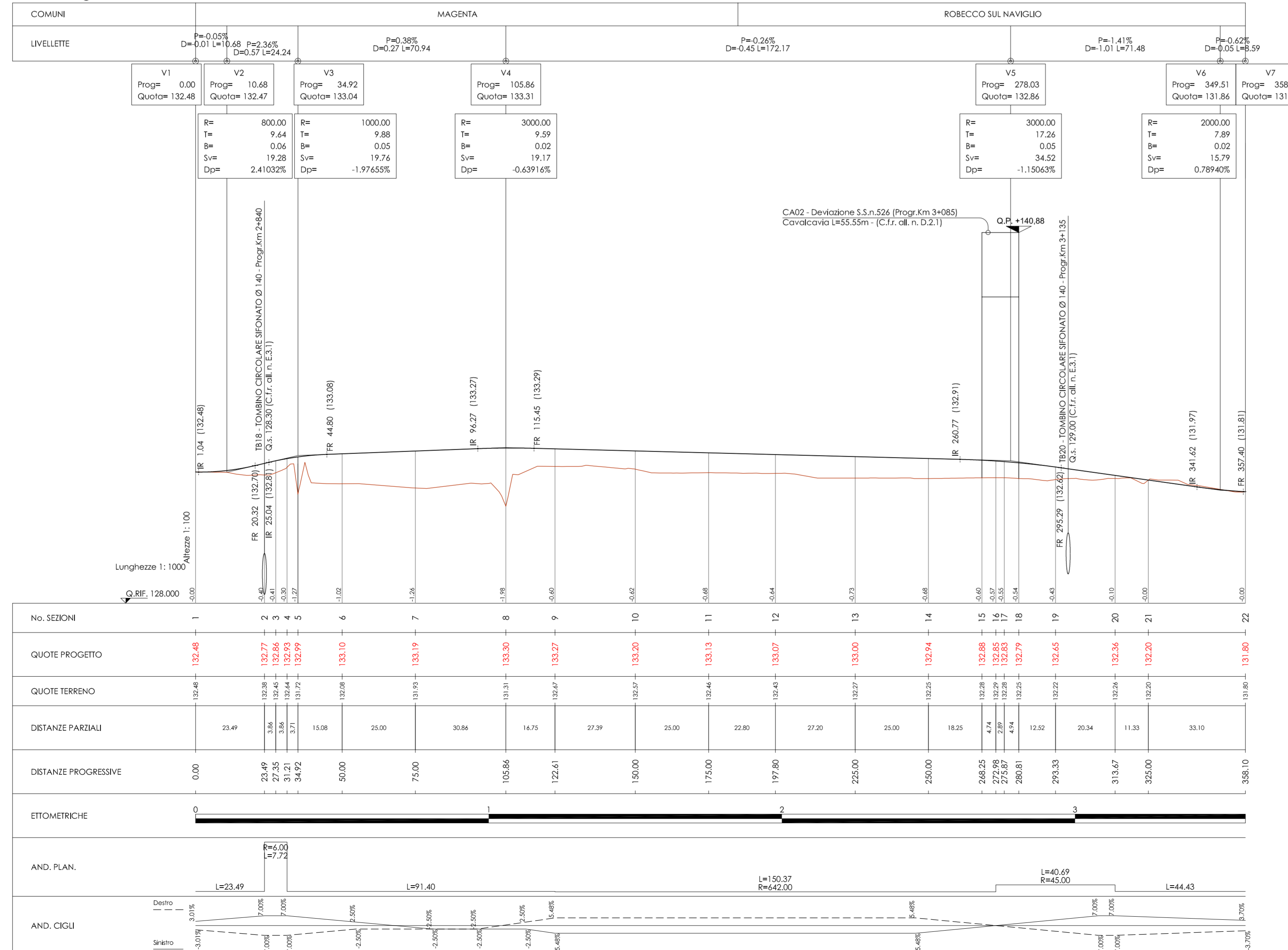


Planimetria di progetto Scala 1:1000



Profilo longitudinale Scala 1:1000/100



N. Progetto: N.PROT. CDG - 0163367-I Data: 09/12/2008

Anas SpA
 Direzione Centrale Progettazione
Regione Lombardia
 Provincia di Milano
Legge n. 345/97
Accordo di programma quadro in materia di trasporti
 Realizzazione di un sistema integrato di accessibilità ferroviaria e stradale all'aeroporto di Malpensa 2000
 (CONVENZIONE DEL 29.10.1999)

Collegamento tra la S.S.n.11 "Padana Superiore" a Magenta e la Tangenziale ovest di Milano
 Variante di Abbiategrasso sulla S.S.n.494 e adeguamento in sede del tratto Abbiategrasso Vigeveno fino al nuovo ponte sul Ticino

PROGETTO DEFINITIVO - 1° STRALCIO FUNZIONALE
 C - PARTE STRADALE

TRATTA A : MAGENTA - ALBAIRATE
 VIABILITA' MINORE
 Intervento 3 (Comune di Magenta) strada accesso:
 planimetria e profilo longitudinale

Revisori	Controllato	Approvato	Data : Dicembre 2008	Scala : 1:1000-1:1000/100
			Agg.to : Novembre 2014	All.to n. C.6.7.1

Progettazione: **STEA** Società Esercizi Aeroportuali s.p.a. 20090 Aeroporto Milano Linate tel. 02/74851

Progettazione redatta da: **erevia** RICERCA VIABILITA' AMBIENTE Centro operativo: 20090 TREVANO s/n (MI), via Cristoforo Colombo n. 23

Il Progettista: **Alban** Il Direttore Tecnico: **Alban**

Visto La Direzione Centrale Progettazione: **Dott. Ing. Nicola DINNELLA** Visto Il Responsabile del Procedimento: **Dott. Ing. Domenico PETRUZZELLI**

E' severamente vietata la riproduzione e la cessione a terzi senza autorizzazione scritta di Ene.V.I.A. s.r.l.