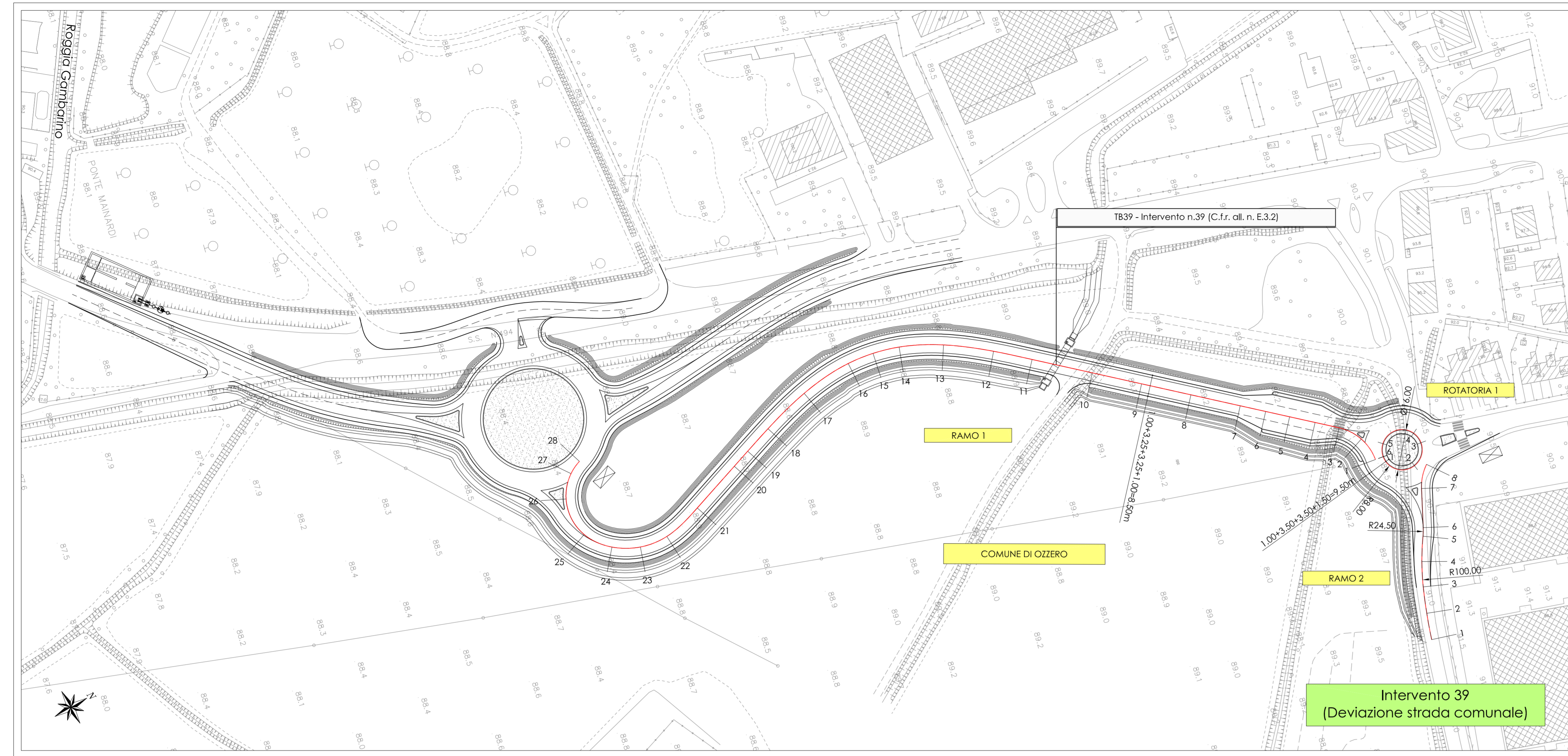
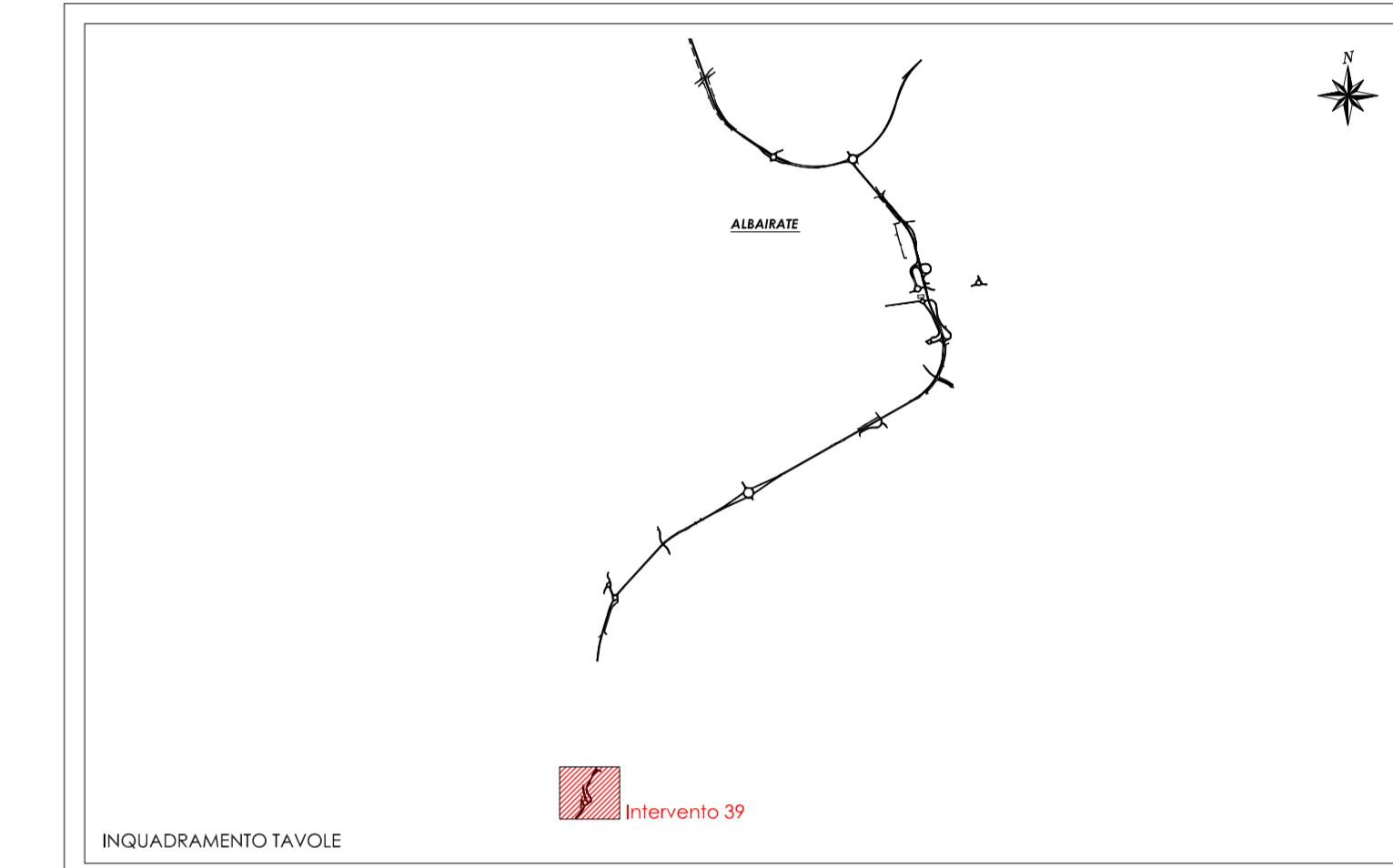
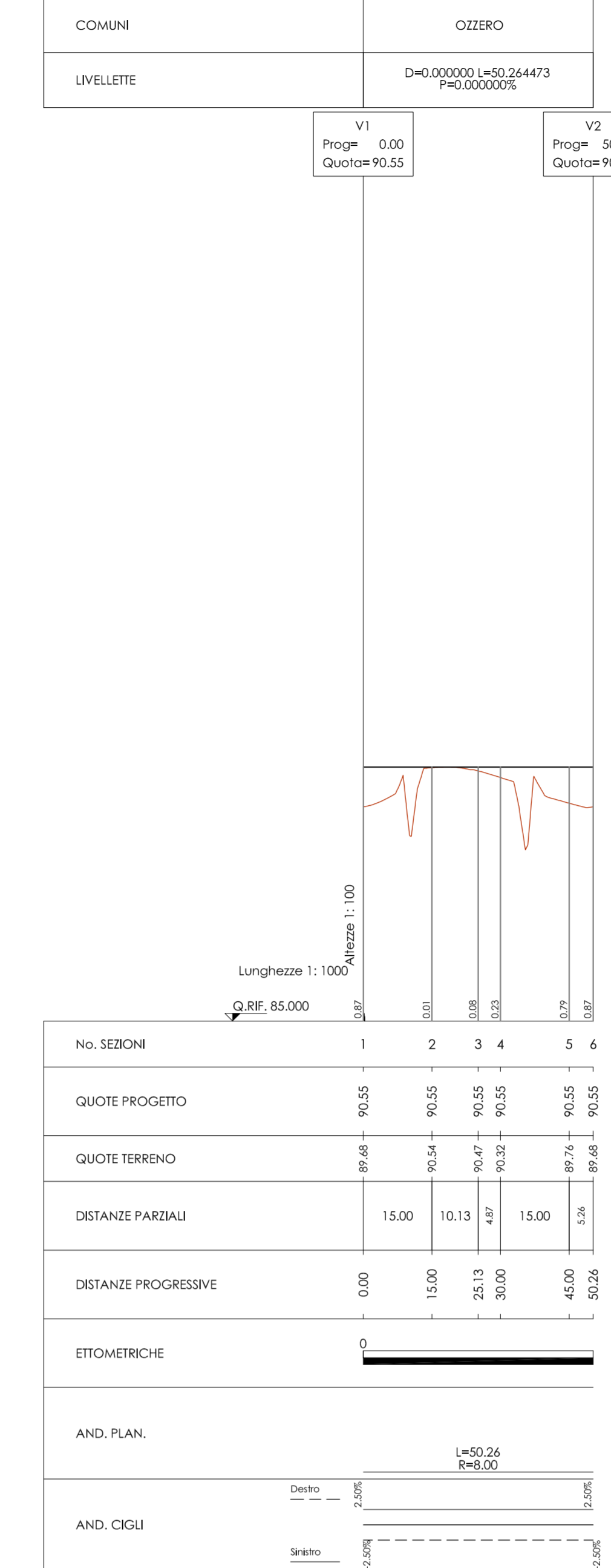


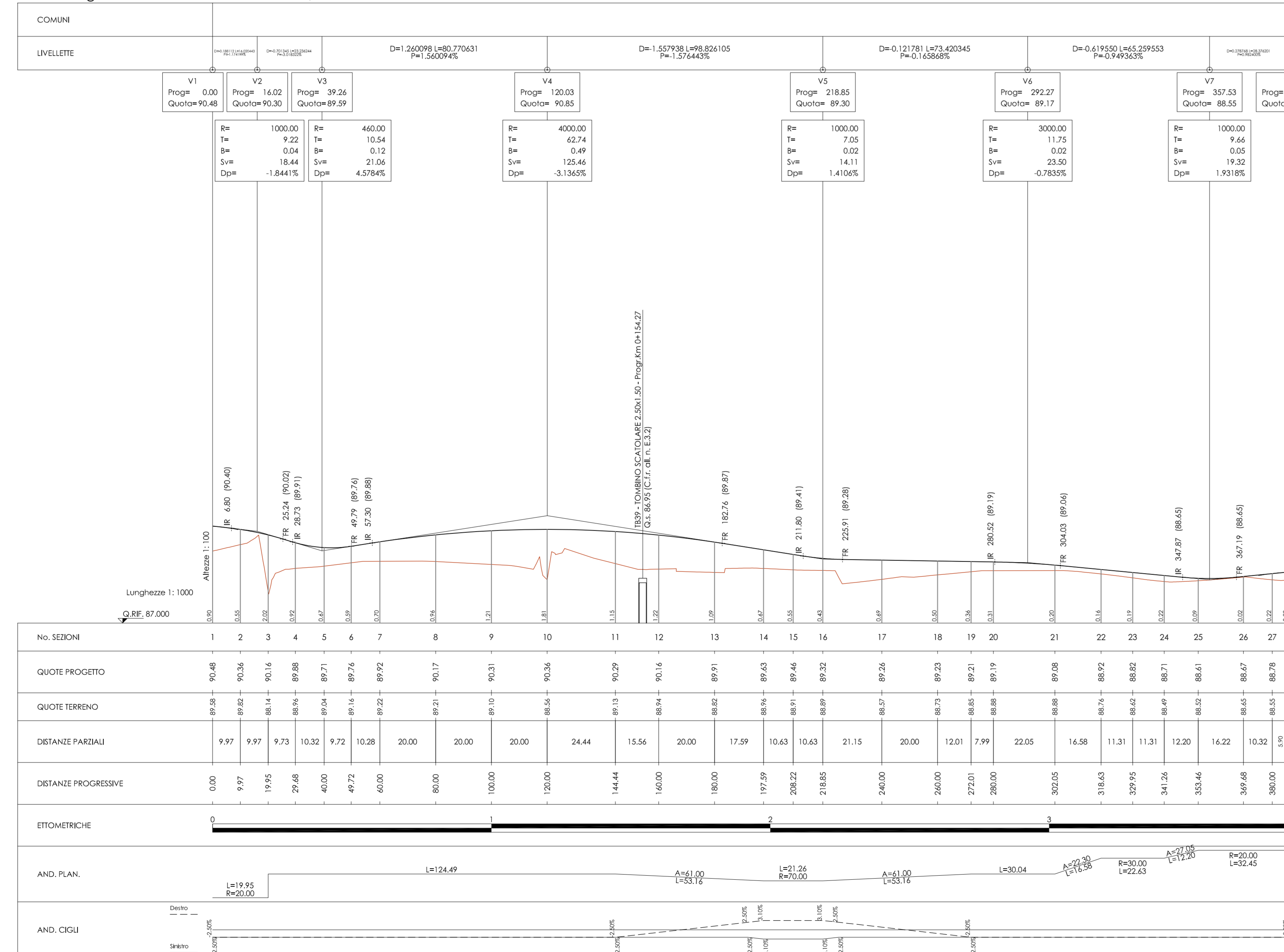
Planimetria di progetto Scala 1:1000



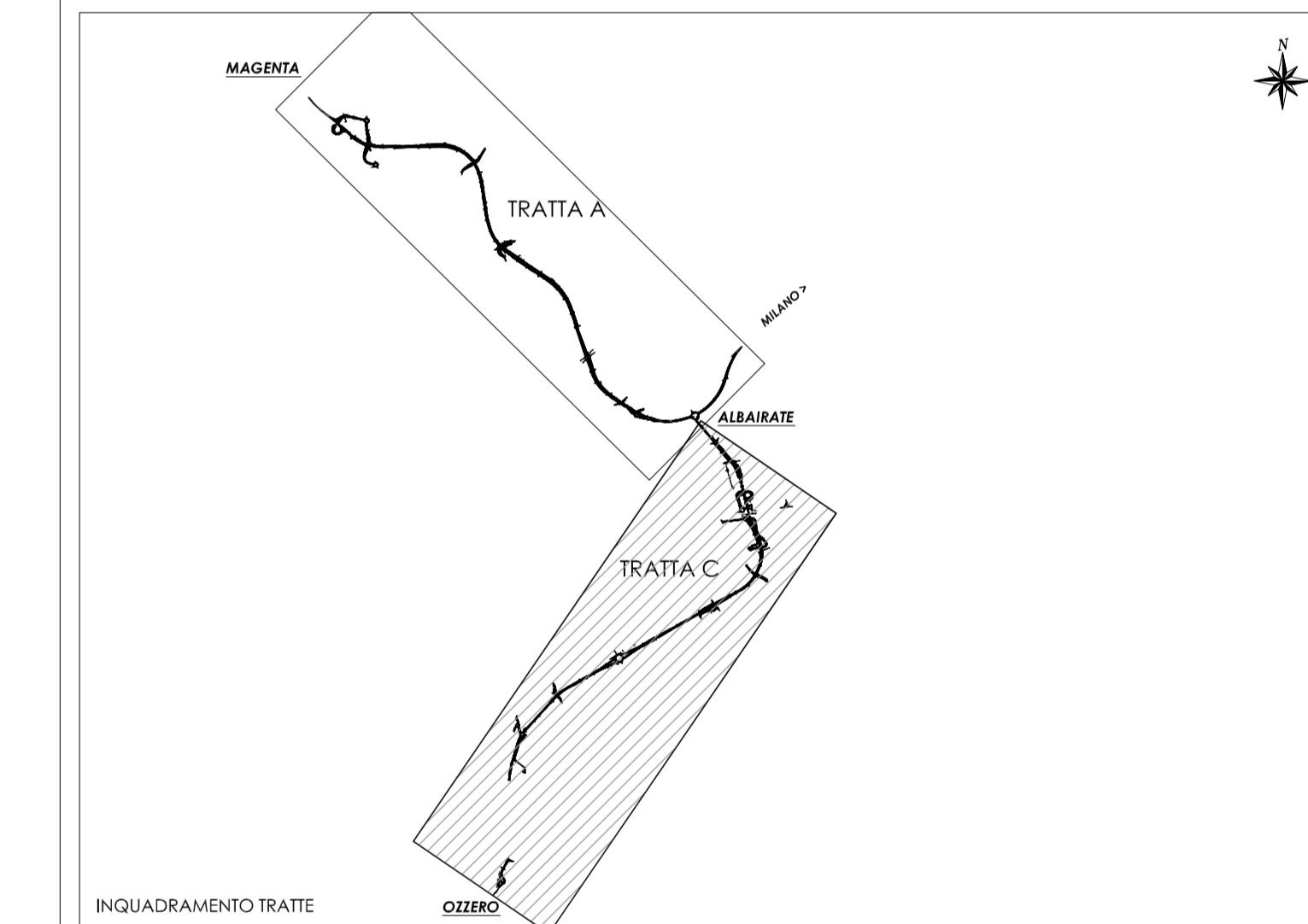
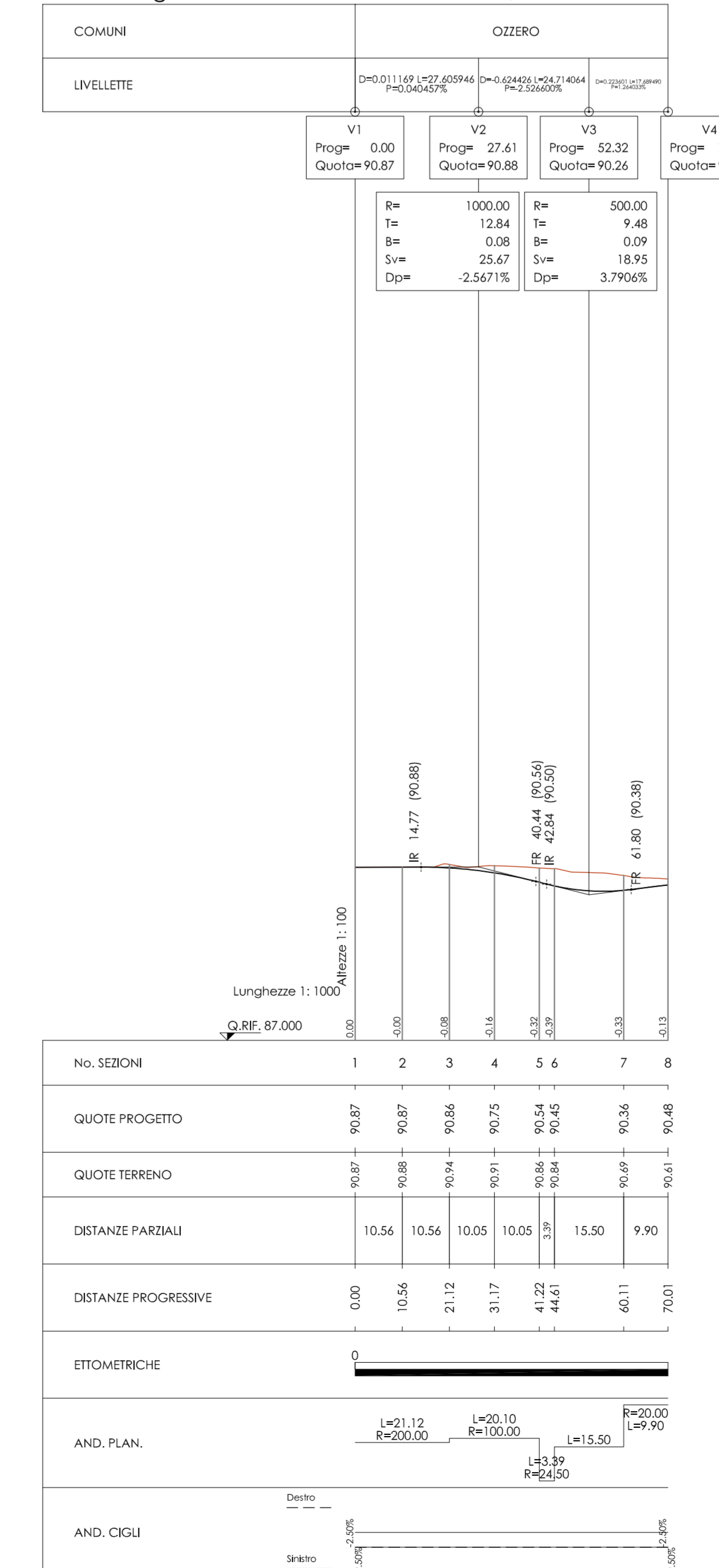
Profilo longitudinale Rotatoria 1 - Scala 1:1000/100



Profilo longitudinale Ramo 2 - Scala 1:1000/100



Profilo longitudinale Ramo 2 - Scala 1:1000/100



N. Progetto: N.PROT. CDG - 0163367-I Data: 09/12/2008



Anas SpA

Direzione Centrale Progettazione



Provincia di Milano

Legge n. 345/97
Accordo di programma quadro in materia di trasporti

Realizzazione di un sistema integrato di accessibilità ferroviaria e stradale all'aeroporto di Malpensa 2000
(CONVENZIONE DEL 29.10.1999)

Collegamento tra la S.S.n.11 "Padana Superiore" a Magenta e la Tangenziale ovest di Milano
Variante di Abbiategrasso sulla S.S.n.494 e adeguamento in sede del tratto Abbiategrasso Vigevano fino al nuovo ponte sul Ticino

PROGETTO DEFINITIVO - 1° STRALCIO FUNZIONALE

C - PARTE STRADALE

TRATTA C : ALBAIRATE - OZZERO
VIABILITA' MINORE
Intervento 39 (Comune di Ozzero) deviazione strada comunale: planimetria e profili longitudinali

Revisore	Contratto	Approvato	Data: Dicembre 2008	Scala: 1:1000 - 1:5000/100
			Aggiornato: Novembre 2014	Alt. n. C.7.14.1

Progettazione:  Società Esperti Ammortati s.p.a. - 20090 Aeroporto Vigevano - Via Lino del 02/14601

Progettazione redatta da:  emvia s.p.a. - Via S. Maria Maddalena, 1 - 20139 Milano - Tel. 02/76000000

Il Progettista:  Dott. Ing. Nicola D'ANNELLA

Visto La Direzione Centrale Progettazione:  Dott. Ing. Domenico PETRUZZELLI