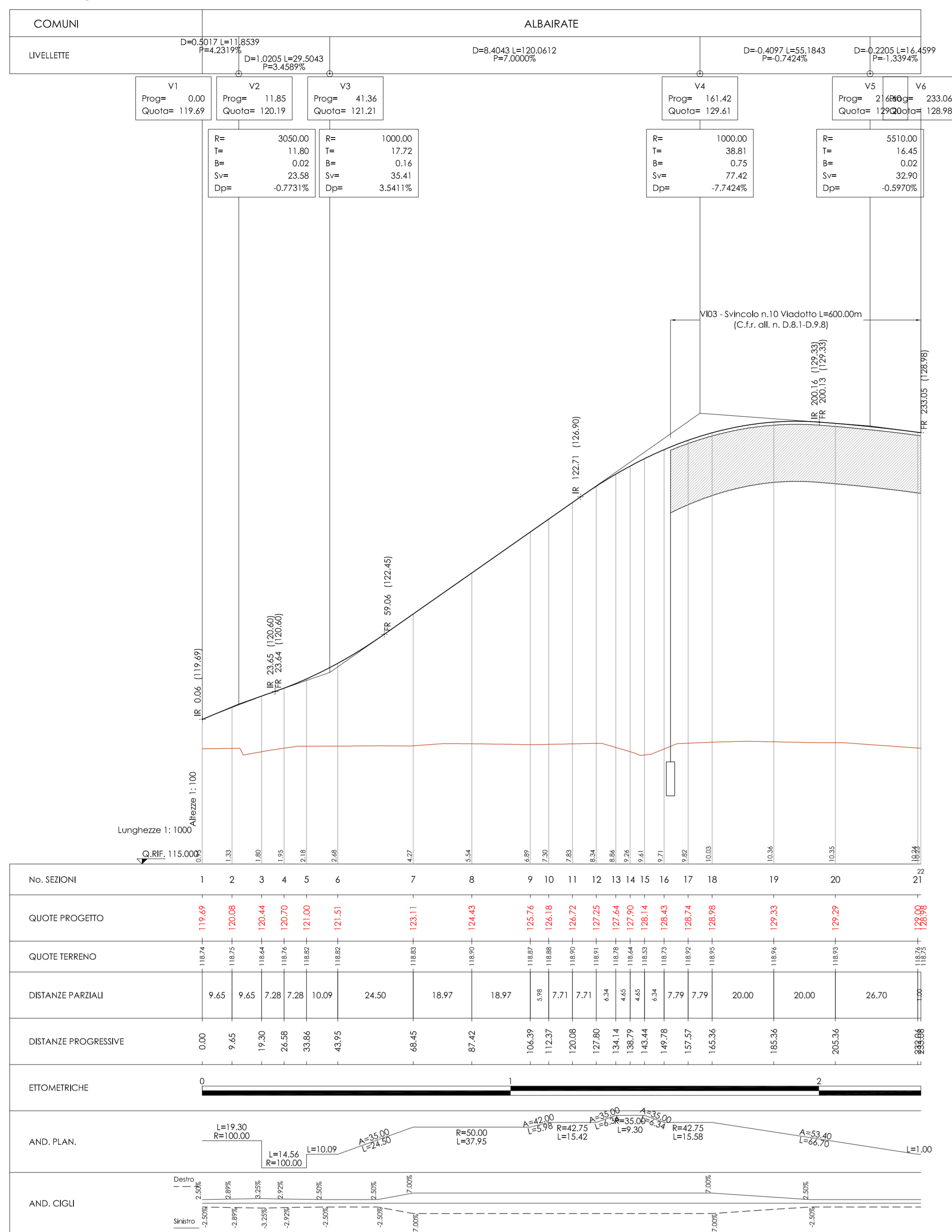
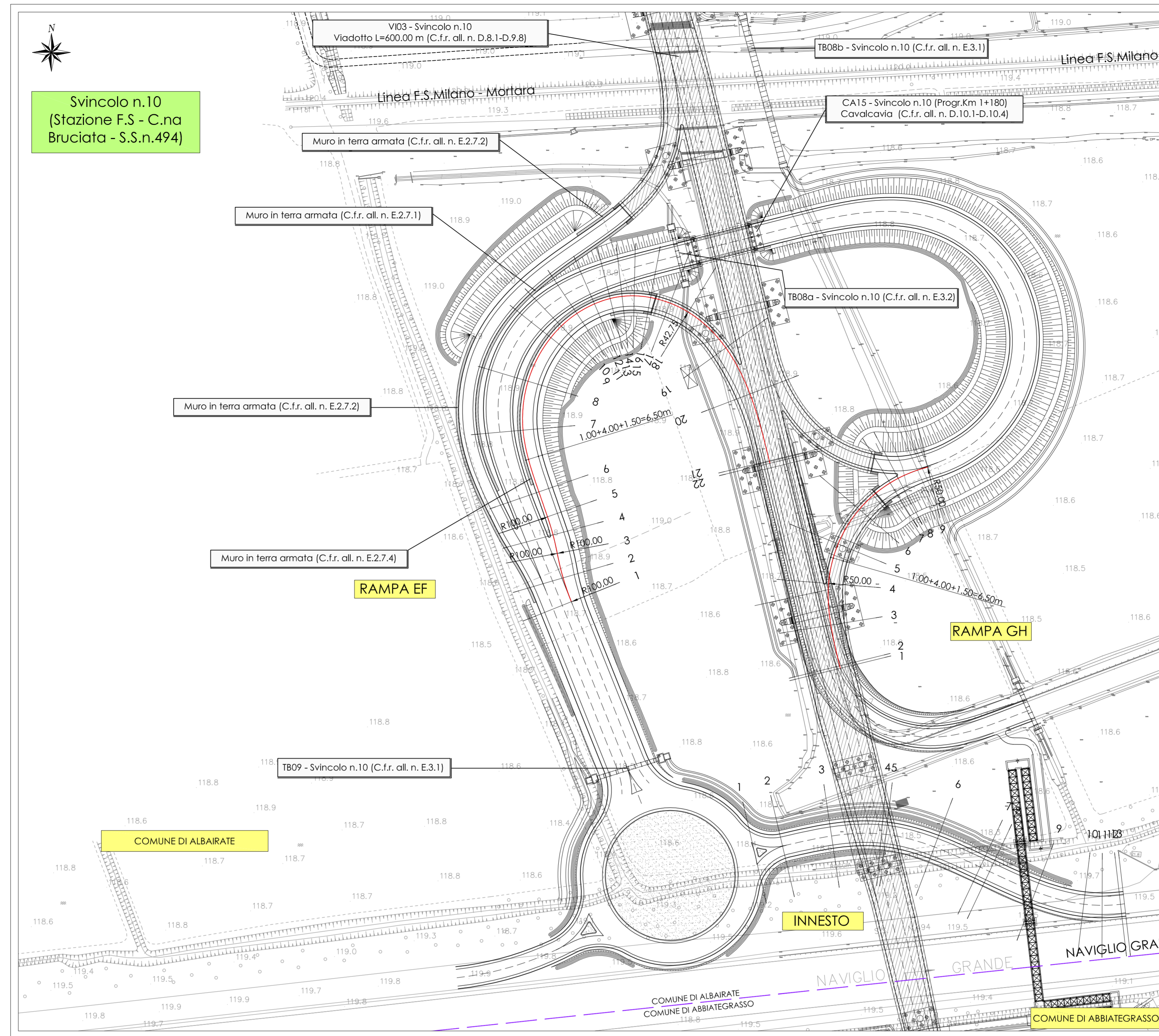


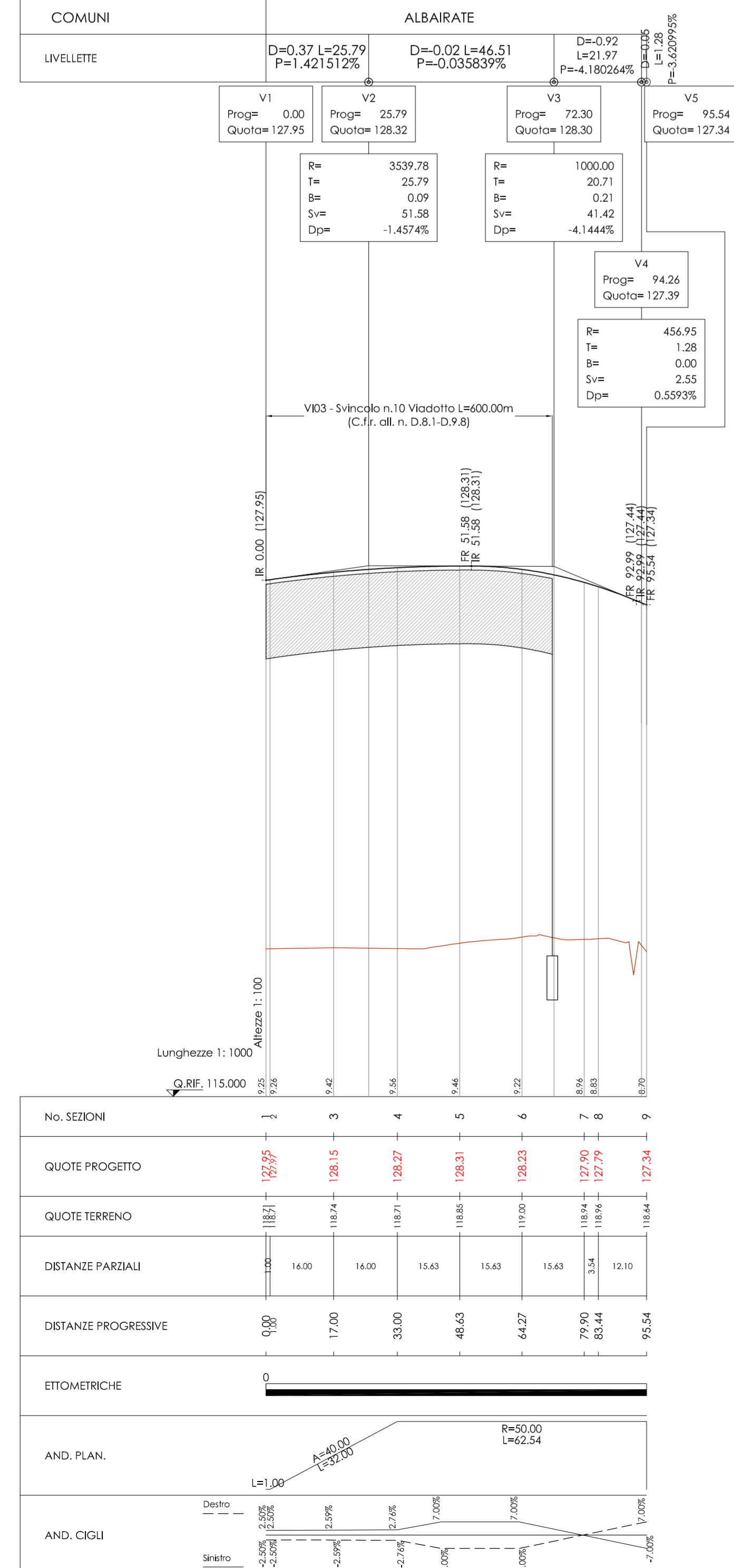
Profilo longitudinale Rampa EF Scala 1:1000/100



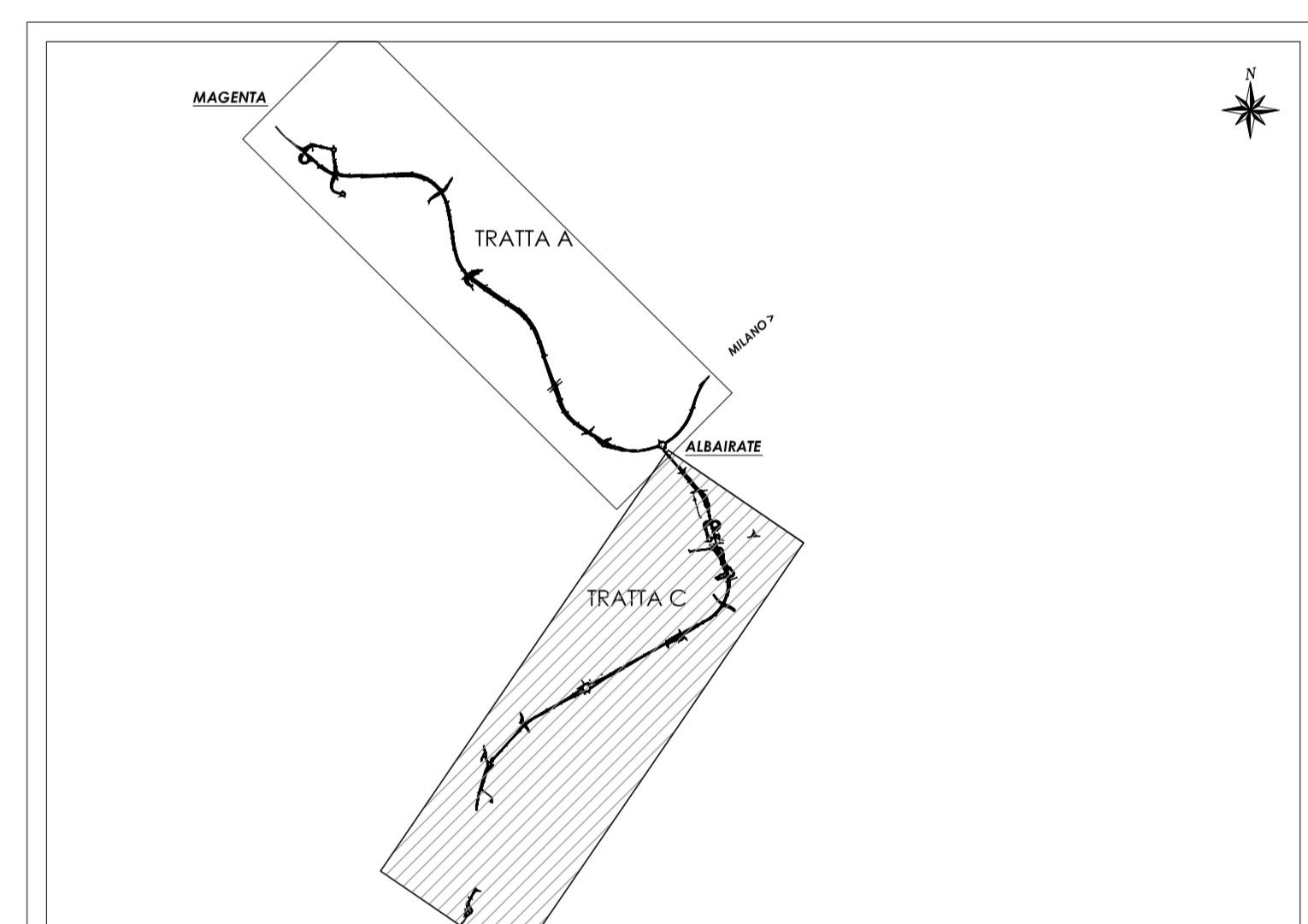
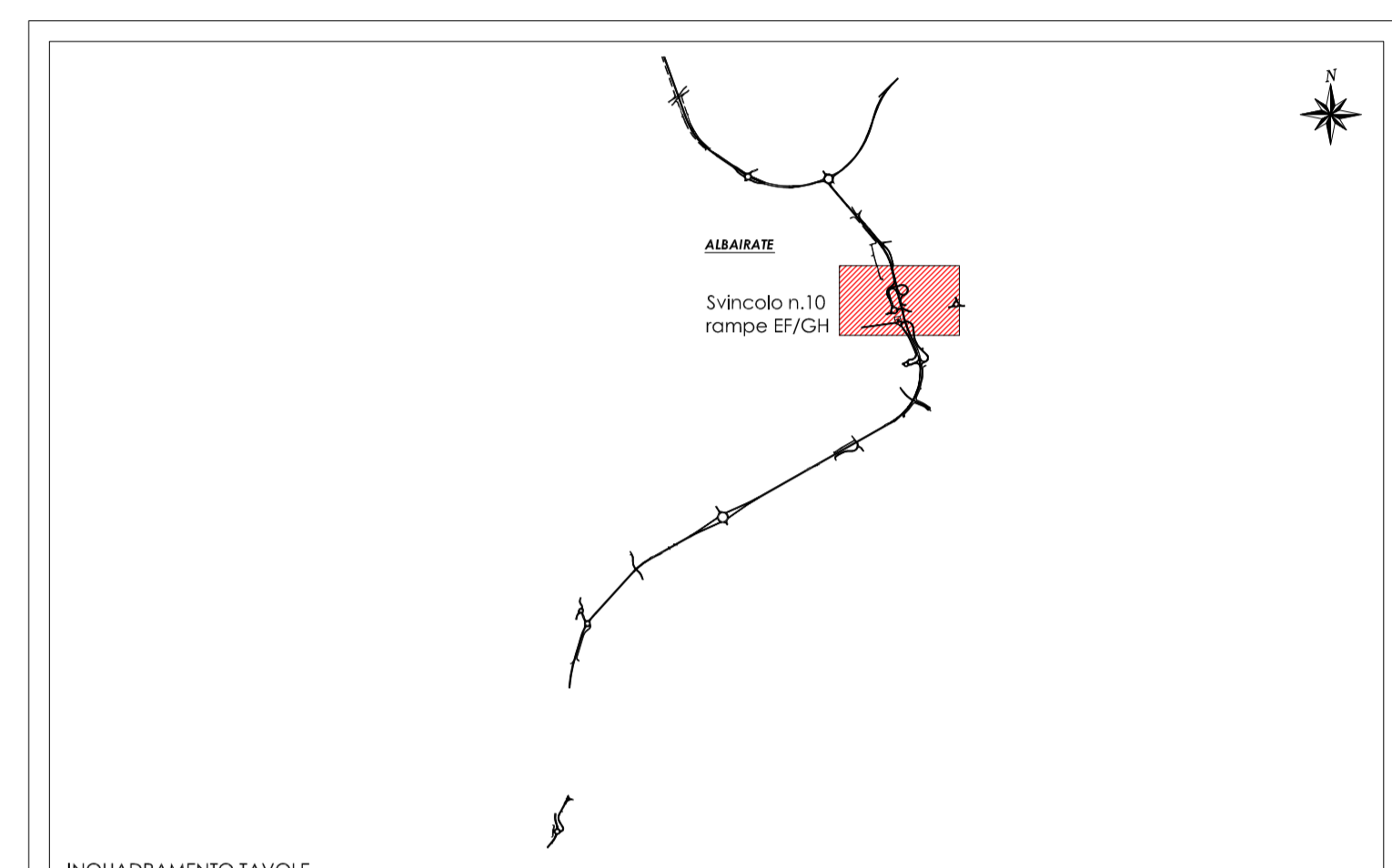
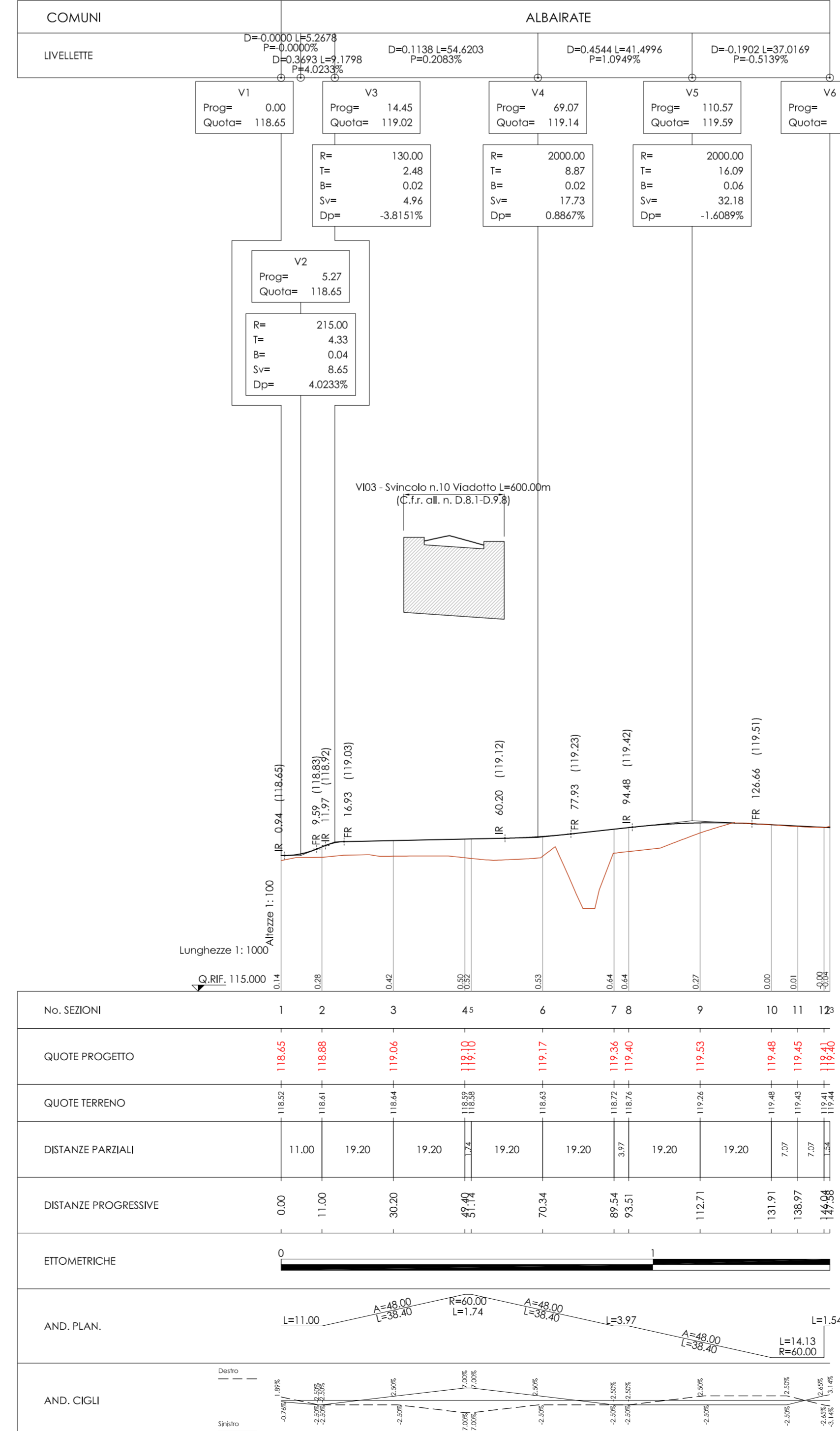
Planimetria di progetto Scala 1:1000



Profilo longitudinale Rampa GH Scala 1:1000/100



Profilo longitudinale Innescio Scala 1:1000/100



N. Progetto: N.PROT. CDG - 0163367-I Data: 09/12/2008

Anas SpA
Direzione Centrale Progettazione

Regione Lombardia
Provincia di Milano

Legge n. 345/97
Accordo di programma quadro in materia di trasporti

Realizzazione di un sistema integrato di accessibilità ferroviaria e stradale all'aeroporto di Malpensa 2000
(CONVENZIONE DEL 29.10.1999)

Collegamento tra la S.S.n.11 "Padana Superiore" a Magenta e la Tangenziale ovest di Milano
Variante di Abbiategrasso sulla S.S.n.494 e adeguamento in sede del tratto Abbiategrasso Vigevano fino al nuovo ponte sul Ticino

PROGETTO DEFINITIVO - 1° STRALCIO FUNZIONALE
C - PARTE STRADALE

TRATTA C : MAGENTA - ALBAIRATE
SVINCOLI
Svincolo 10 (Stazione FS C.na Bruciata - S.S. 494)
Planimetria e profili longitudinali - Rampe EF/GH

Revisori	Controllato	Approvato	Data: Dicembre 2008	Scala: 1:1000-1:1000/100...
Progettazione:			App. 10: Novembre 2014	All. n. C.7.16.2

Progettazione redatta da: **STPA** Società Esercizi Temporali s.r.l.s. 20090 Anzola S.p.A. via Cremona, Capriate n. 23

Progettista: **STPA** Società Esercizi Temporali s.r.l.s. 20090 Anzola S.p.A. via Cremona, Capriate n. 23

Visto: **STPA** Società Esercizi Temporali s.r.l.s. 20090 Anzola S.p.A. via Cremona, Capriate n. 23

Visto: Lo Direzione Centrale Progettazione: Dott. Ing. Nicola DINNELLA

Visto: Il Responsabile del Procedimento: Dott. Ing. Domenico PETRUZZELLI