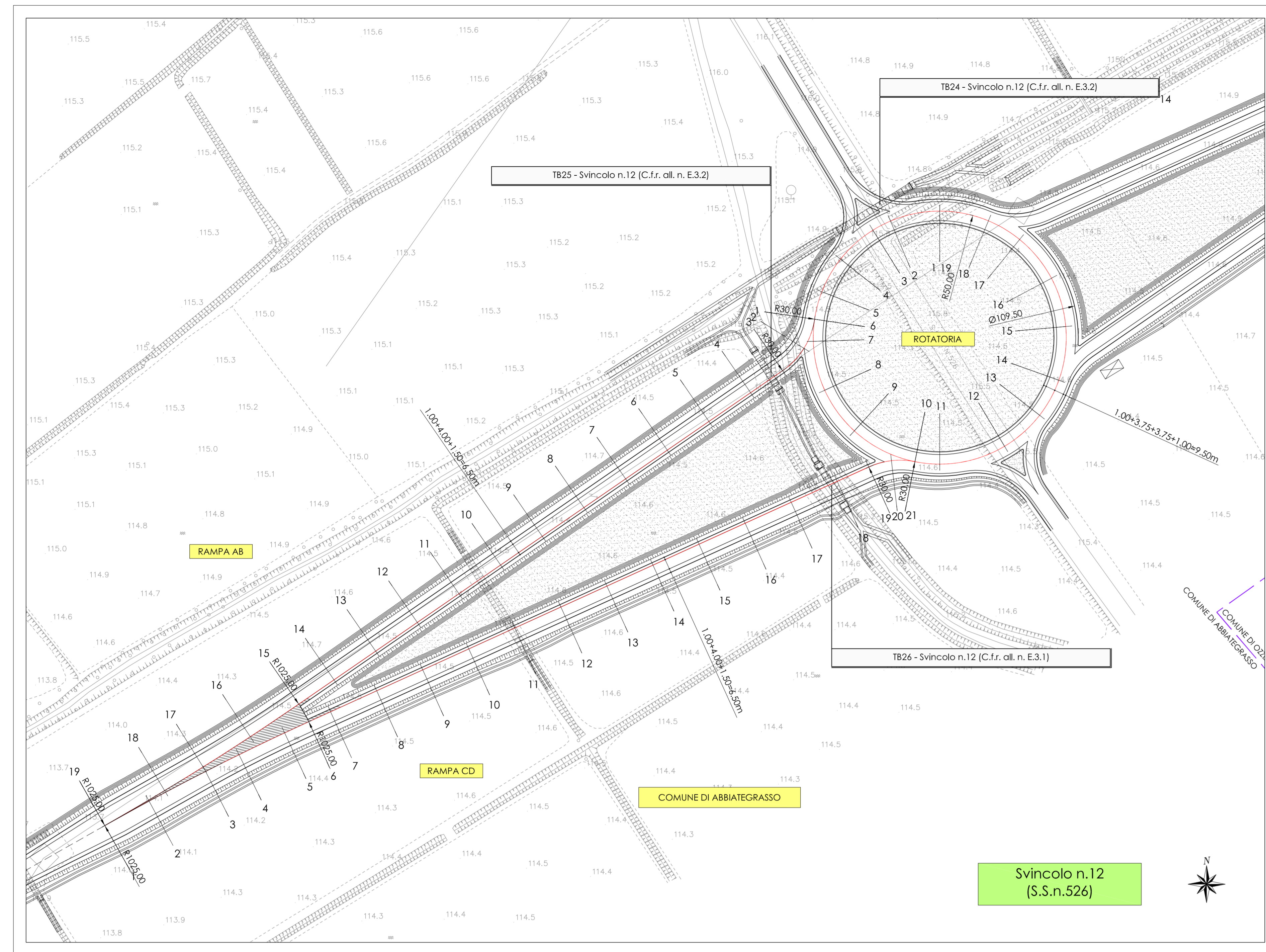
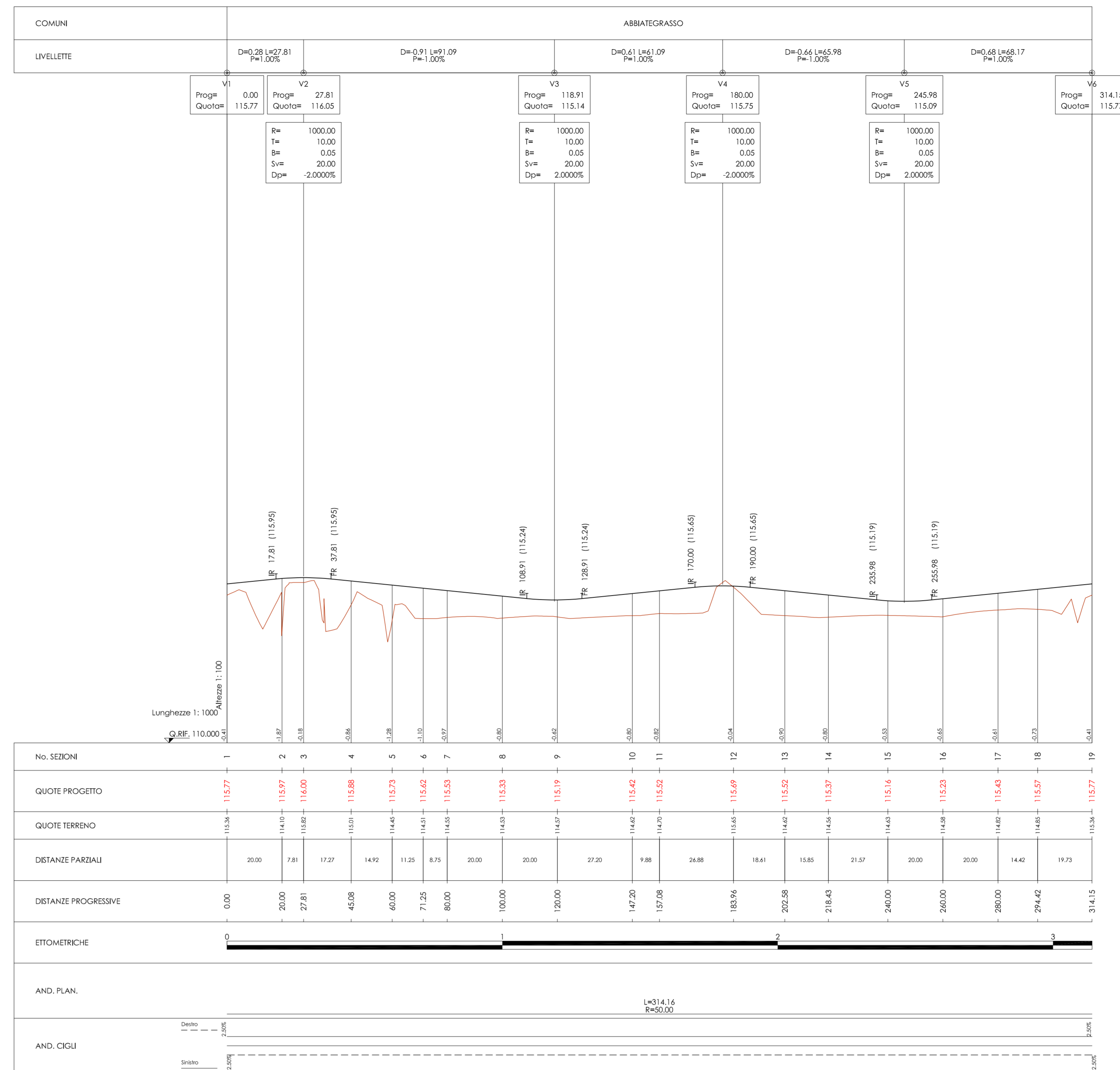


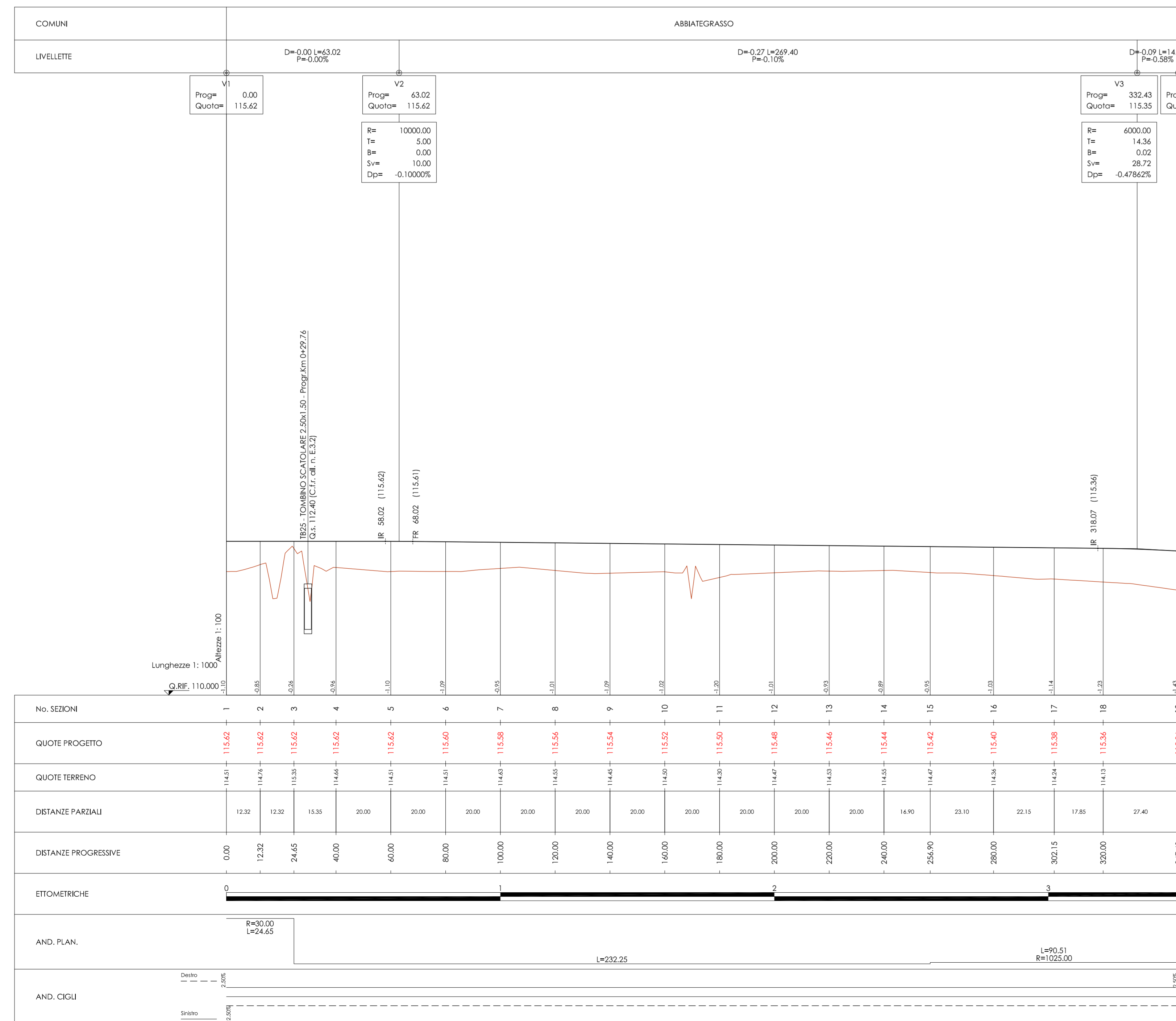
Planimetria di progetto rampe AB/CD e rotonda Scala 1:1000



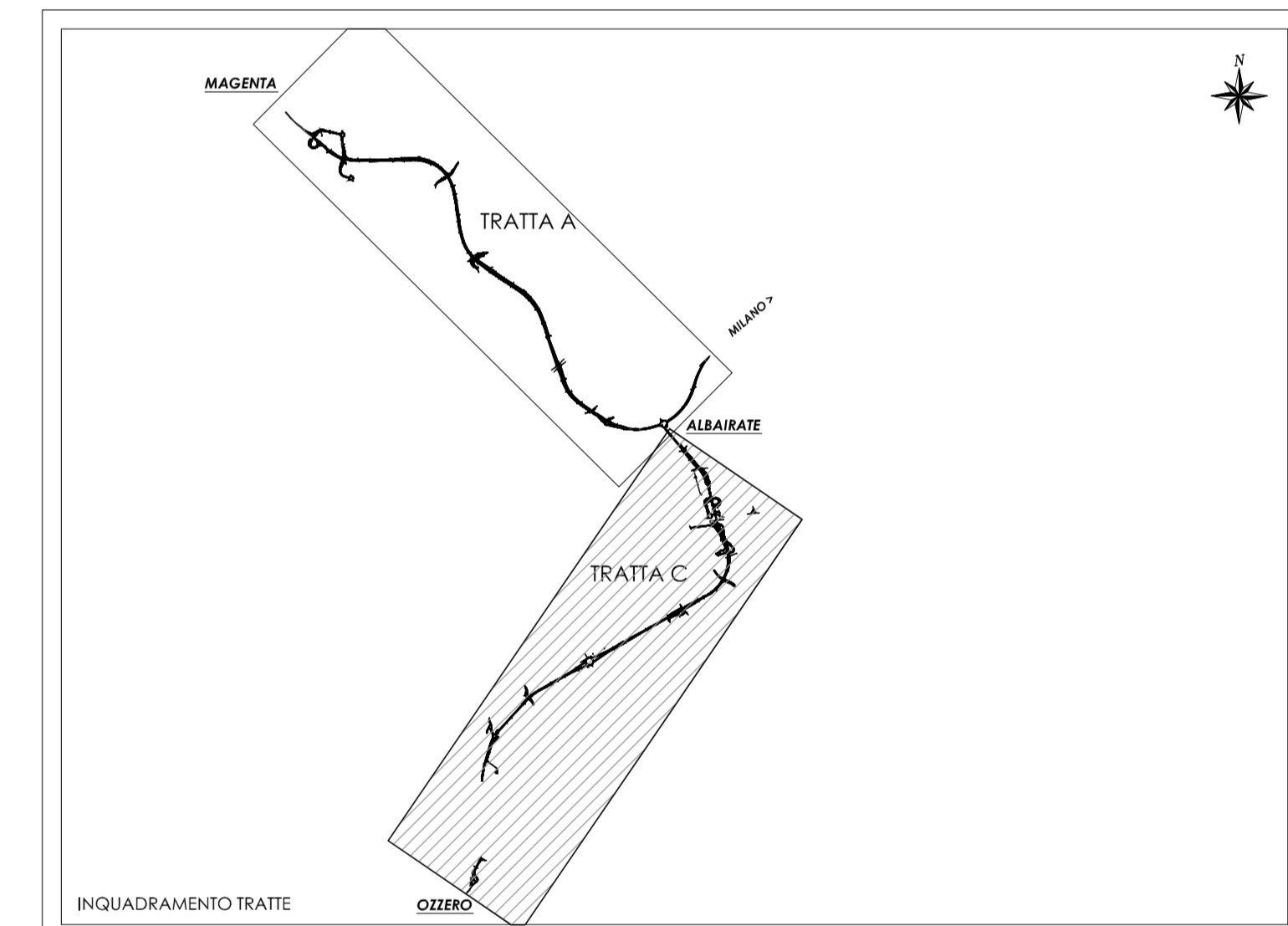
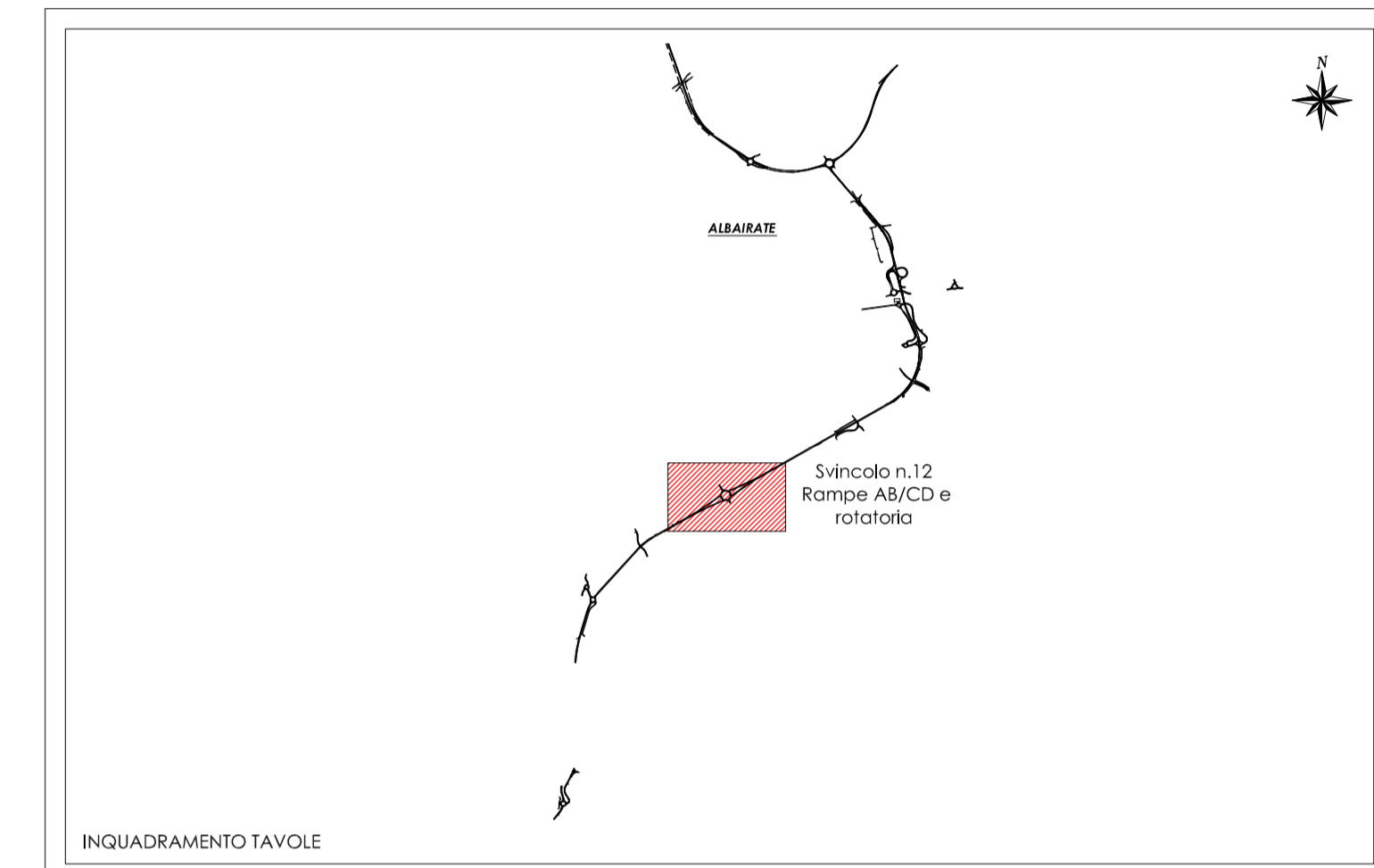
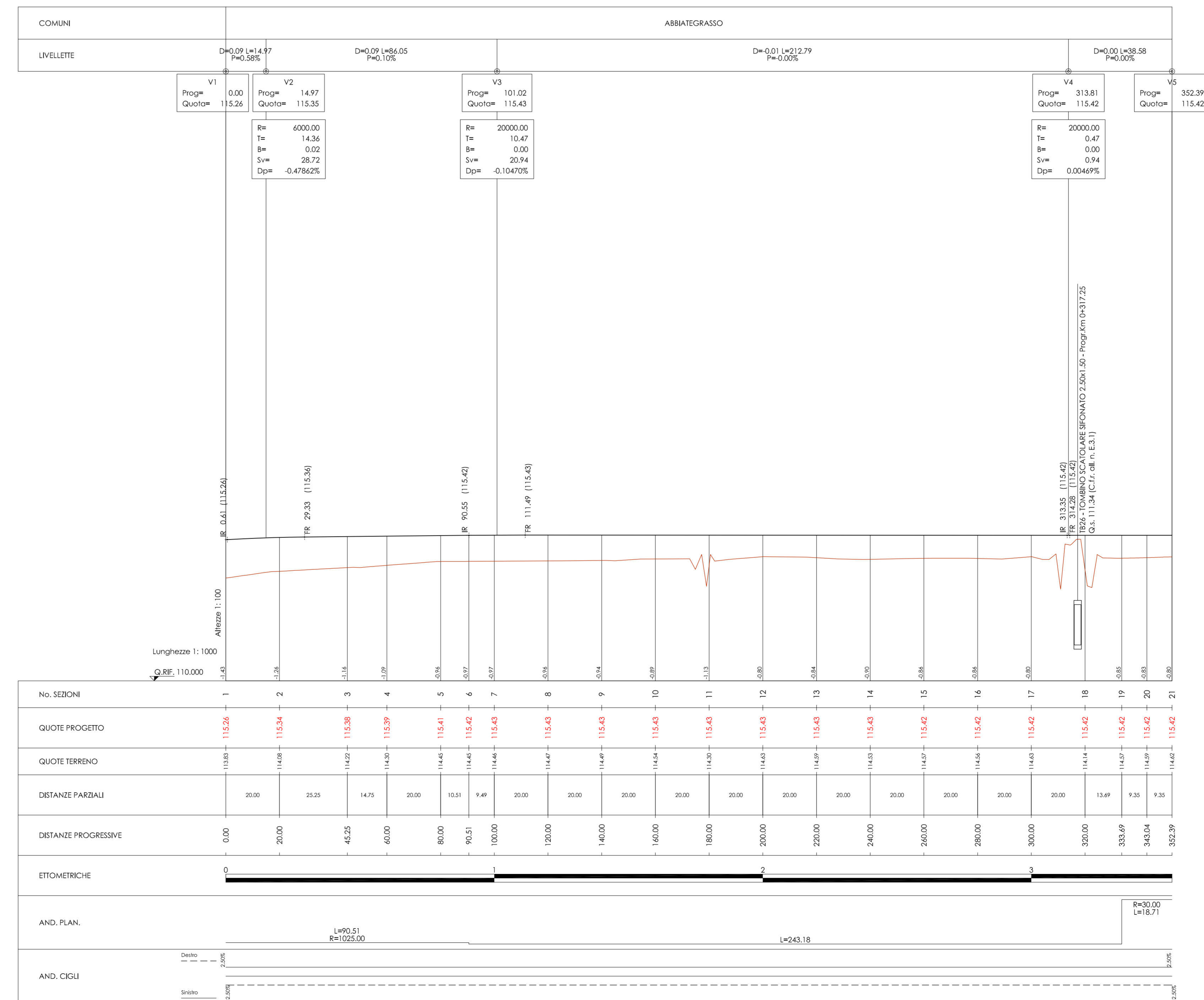
Profilo longitudinale rotonda - Scala 1:1000/100



Profilo longitudinale rampe AB - Scala 1:1000/100



Profilo longitudinale rampe CD - Scala 1:1000/100



N. Progetto: N.PROT. CDG - 0163367-I Data: 09/12/2008

Anas SpA
 Direzione Centrale Progettazione

Regione Lombardia
 Provincia di Milano

Legge n. 345/97
Accordo di programma quadro in materia di trasporti

Realizzazione di un sistema integrato di accessibilità ferroviaria e stradale all'aeroporto di Malpensa 2000
 (CONVENZIONE DEL 29.10.1999)

Collegamento tra la S.S.n.11 "Padana Superiore" a Magenta e la Tangenziale ovest di Milano
 Variante di Abbiategrasso sulla S.S.n.494 e adeguamento in sede del tratto Abbiategrasso Vigeveno fino al nuovo ponte sul Ticino

PROGETTO DEFINITIVO - 1° STRALCIO FUNZIONALE

C - PARTE STRADALE

TRATTA C : MAGENTA - ALBAIRATE SVINCOLI
 Svincolo n.12 (S.S.n.52)
 Planimetria e profili longitudinali - rampe AB/CD e rotonda

Revisore: Contratto: Approvato: Data: Dicembre 2008 Scala: 1:1000 - 1:1000/100
 Agg.to: Novembre 2014 All.to n. C.7.18.3

Progettazione: **STPA** Società Esperti Amatori s.p.a. 20090 Amporò V.leo Lince 141, 02/14601
 Progettazione redatta da: **entavia** s.p.a. Ing. Nicola D'Amico
 Il Progettista: Dott. Ing. Domenico PETRUZZELLI

Visto la Direzione Centrale Progettazione: Dott. Ing. Nicola D'AMICO
 Visto il Responsabile del Procedimento: Dott. Ing. Domenico PETRUZZELLI