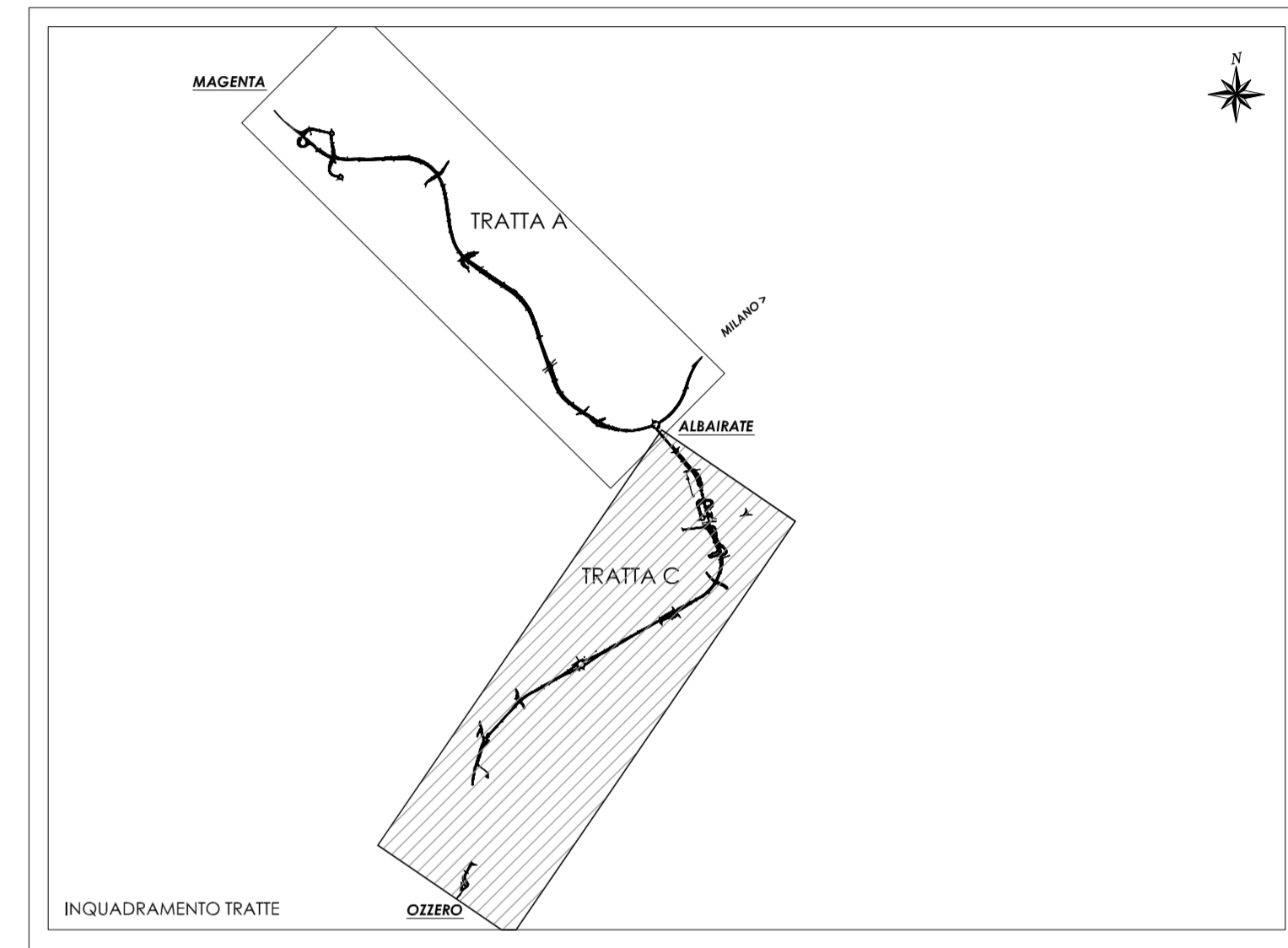
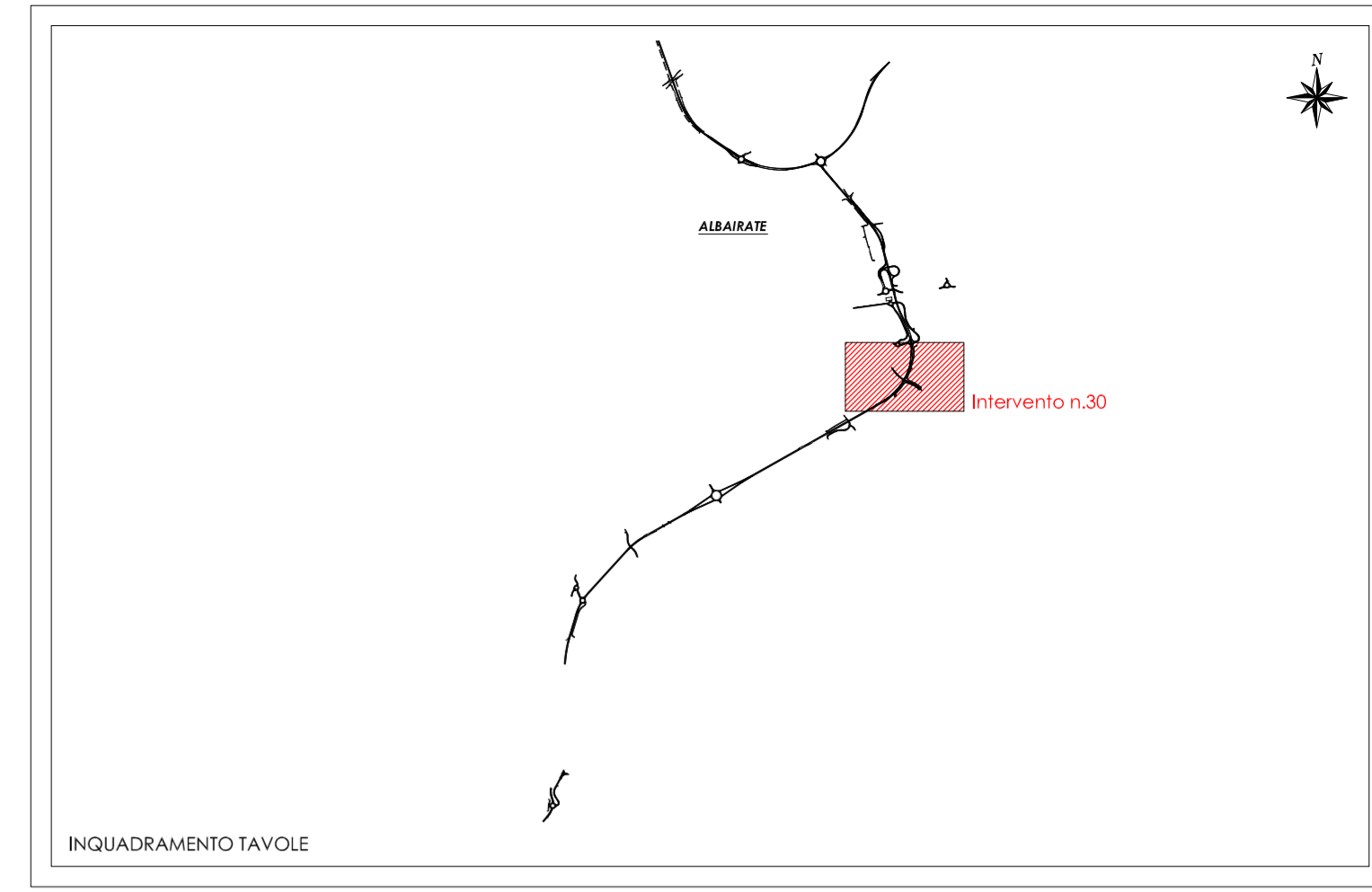
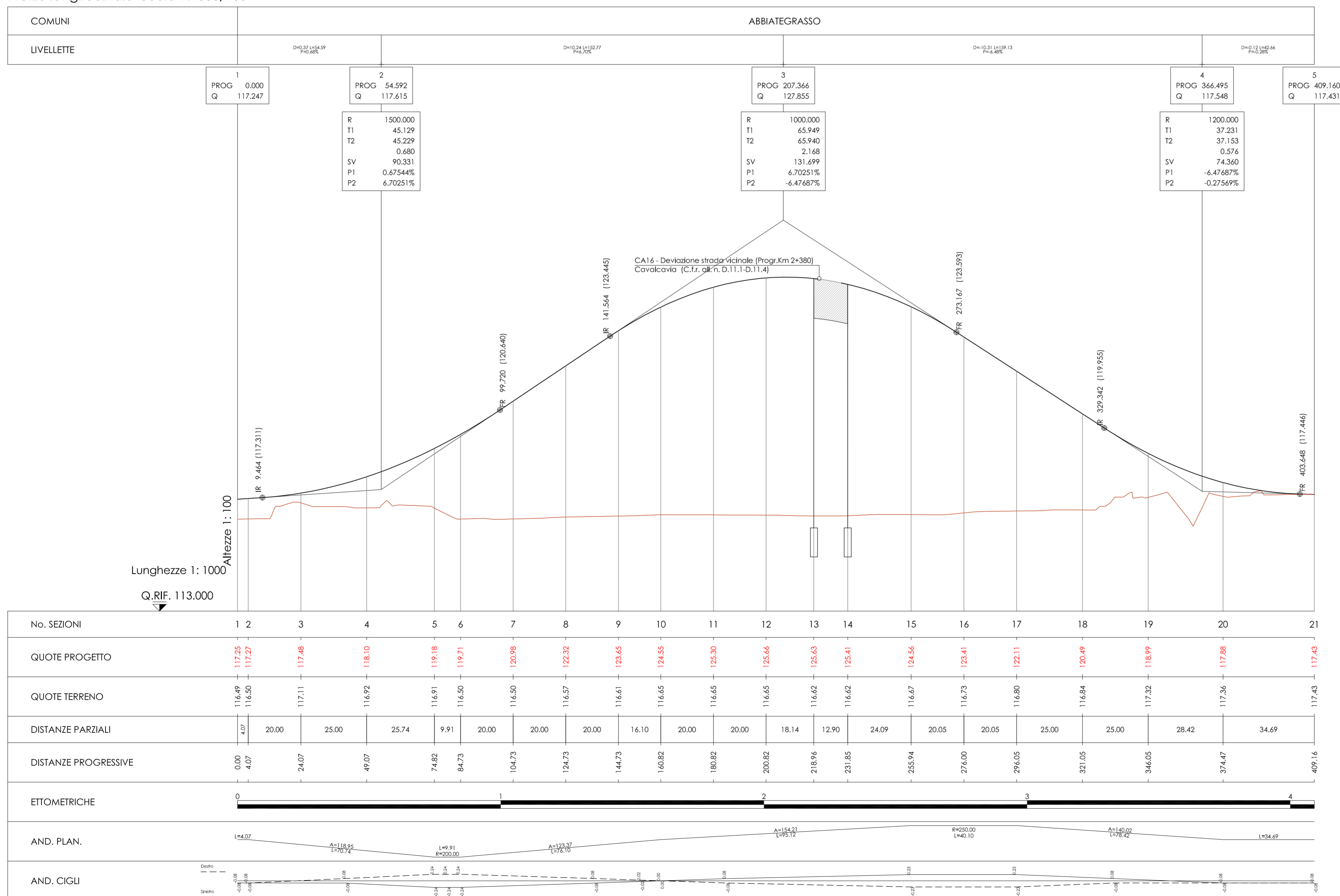


Profilo longitudinale Scala 1:1000/100



Anas SpA
Direzione Centrale Progettazione

Regione Lombardia
Provincia di Milano

Legge n. 345/97
Accordo di programma quadro in materia di trasporti

Realizzazione di un sistema integrato di accessibilità ferroviaria e stradale all'aeroporto di Malpensa 2000
(CONVENZIONE DEL 29.10.1999)

Collegamento tra la S.S.n.11 "Padana Superiore" a Magenta e la Tangenziale ovest di Milano
Variante di Abbiategrasso sulla S.S.n.494 e adeguamento in sede del tratto Abbiategrasso Vigevano fino al nuovo ponte sul Ticino

PROGETTO DEFINITIVO - 1° STRALCIO FUNZIONALE
C - PARTE STRADALE

TRATTA C : ALBAIRATE - OZZERO
VIABILITA' MINORE
Intervento 30 (Comune di Abbiategrasso) - Deviazione strada comunale:
Planimetria e profilo longitudinale

Revisori	Controllato	Approvato	Data : Dicembre 2008	Scala : 1:1000 - 1:1000/100
			Agg.to : Novembre 2014	All.to n. C.7.9.1

Progettazione: **SEA** Società Esercizi Aeroportuali s.p.a. 20090 Aeroporto Milano Linate tel. 02/74851

Progettazione redatta da: **erovia** RICERCA VIABILITA' AMBIENTE Centro operativo: 20090 TREVANO s/n (MI), via Cristoforo Colombo n. 23

Il Progettista: **Alou** Il Direttore Tecnico: **Alou**

Visto La Direzione Centrale Progettazione: Dott. Ing. Nicola DINNELLA

Visto Il Responsabile del Procedimento: Dott. Ing. Domenico PETRUZZELLI