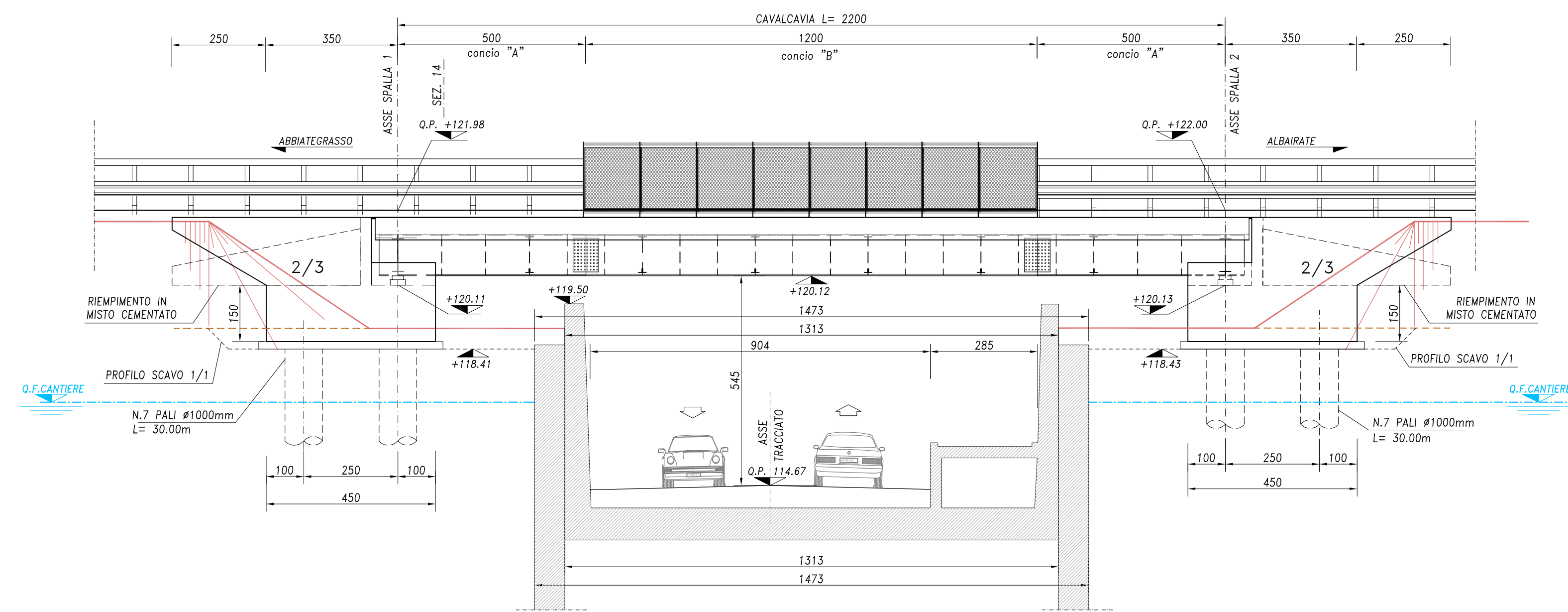


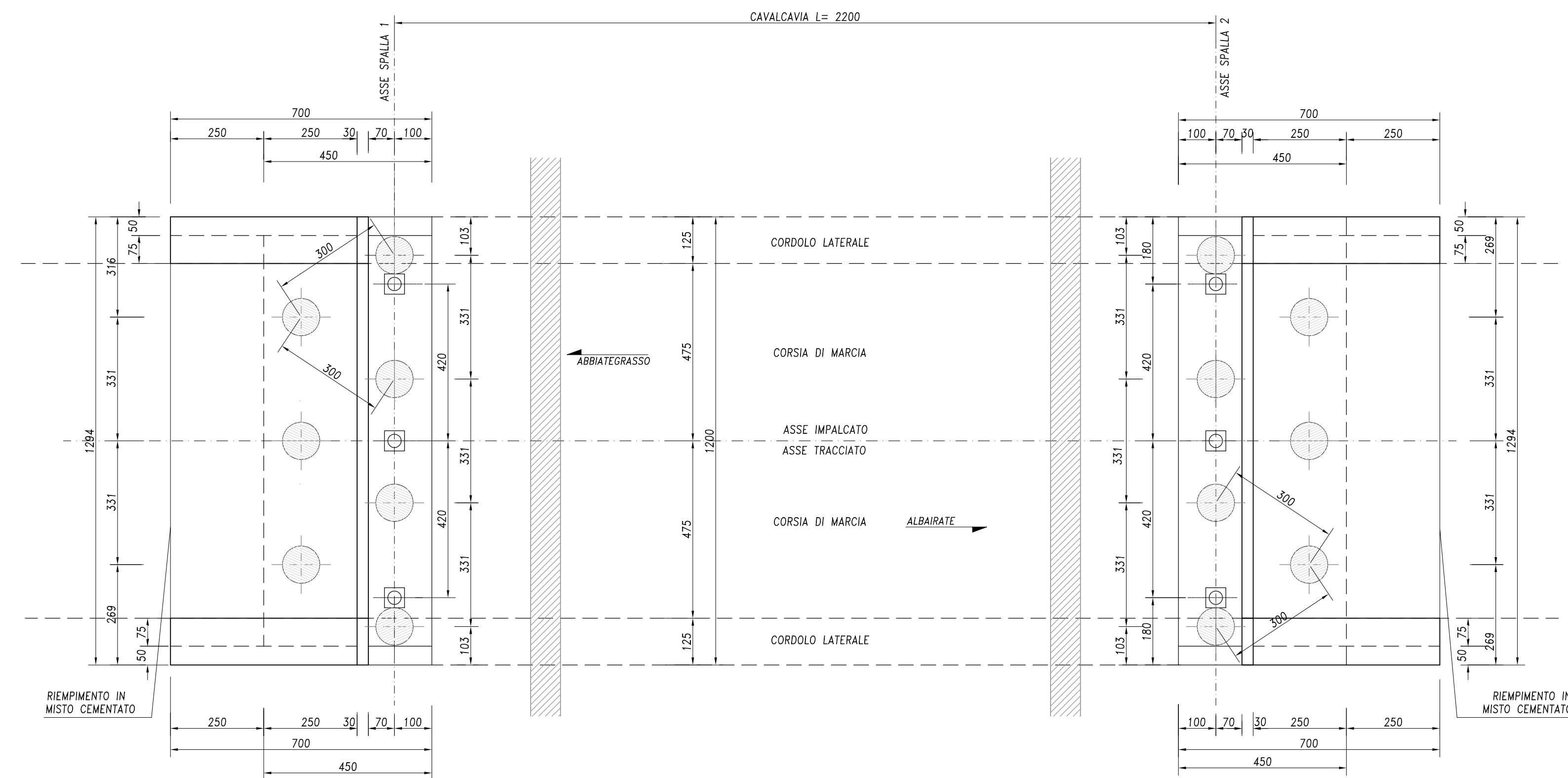
SPALLE - SEZIONE LONGITUDINALE scala 1:100

STRALCIO PLANIMETRICO scala 1:1000

PROSPETTO LONGITUDINALE scala 1:100



PIANTA SOTTOSTRUTTURE scala 1:100



SPALLE - SEZIONE TRASVERSALE IN ASSE scala 1:100

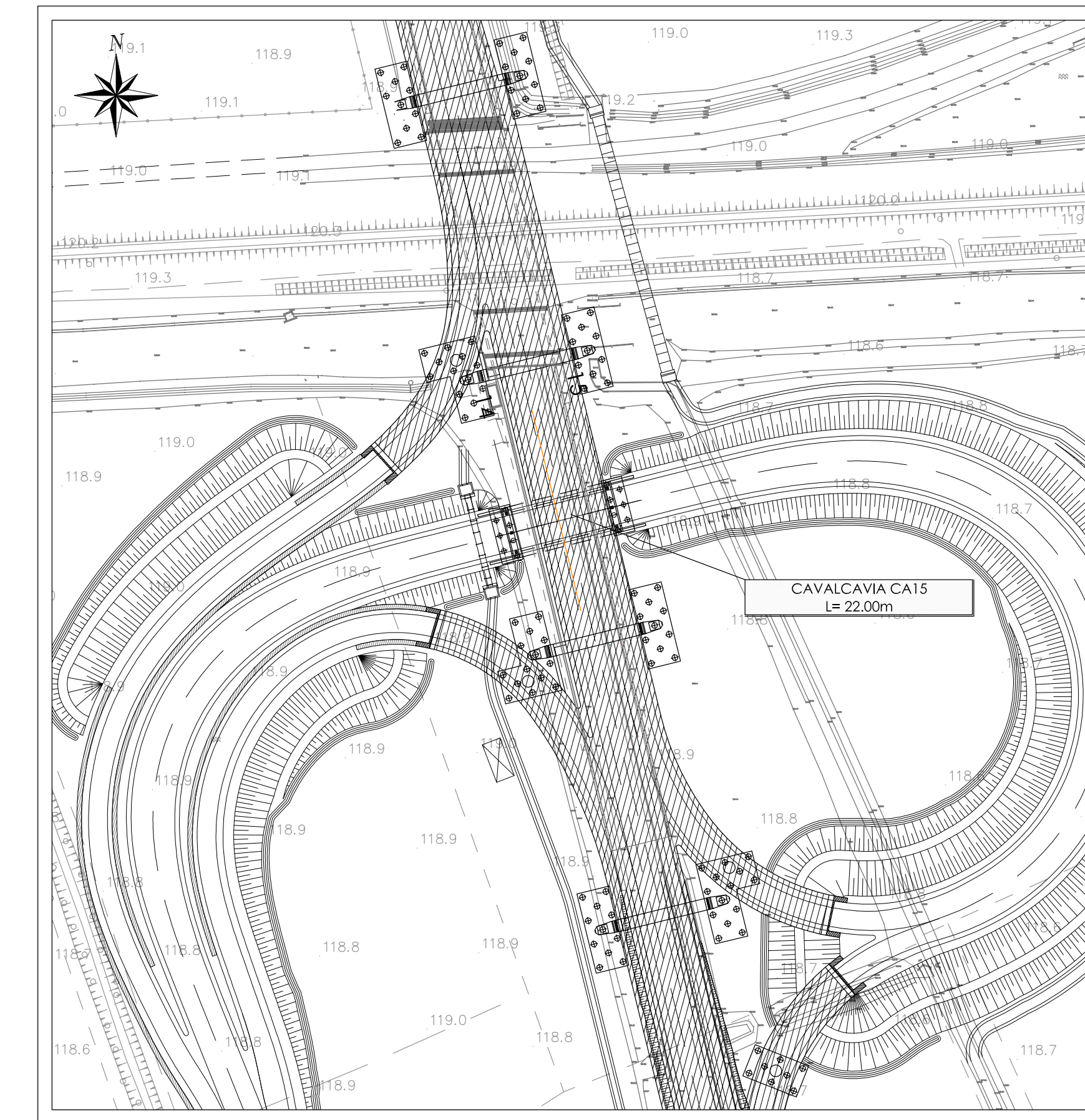
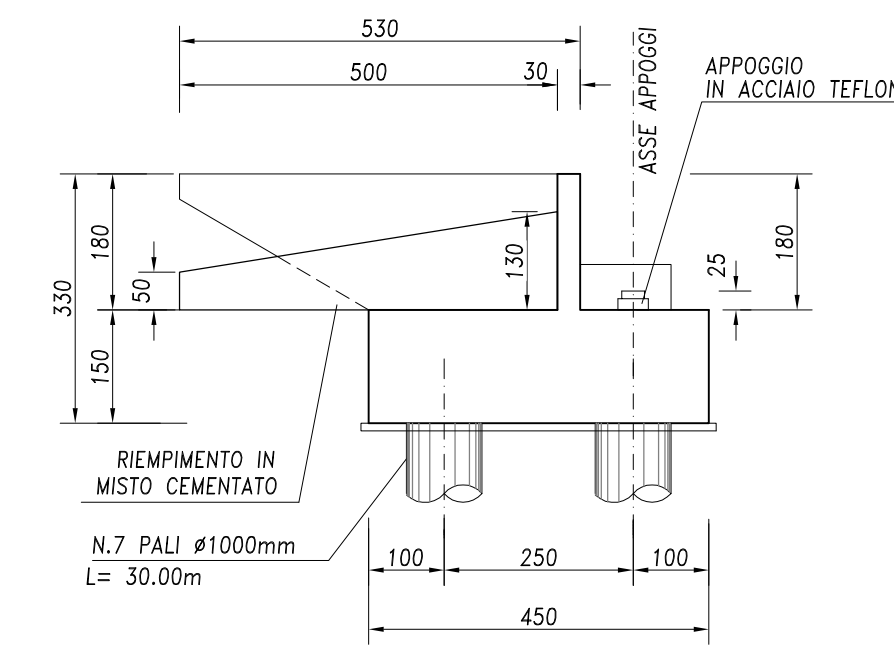
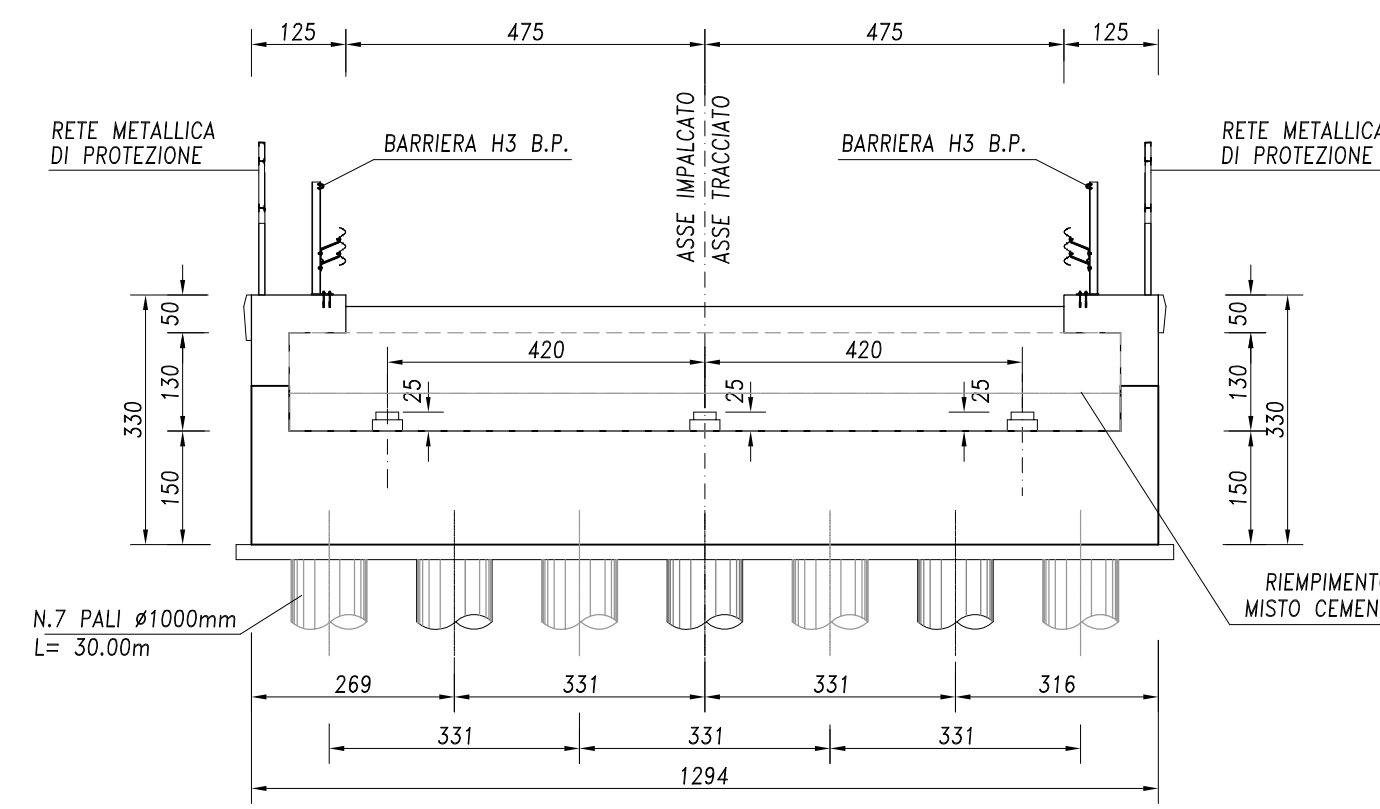


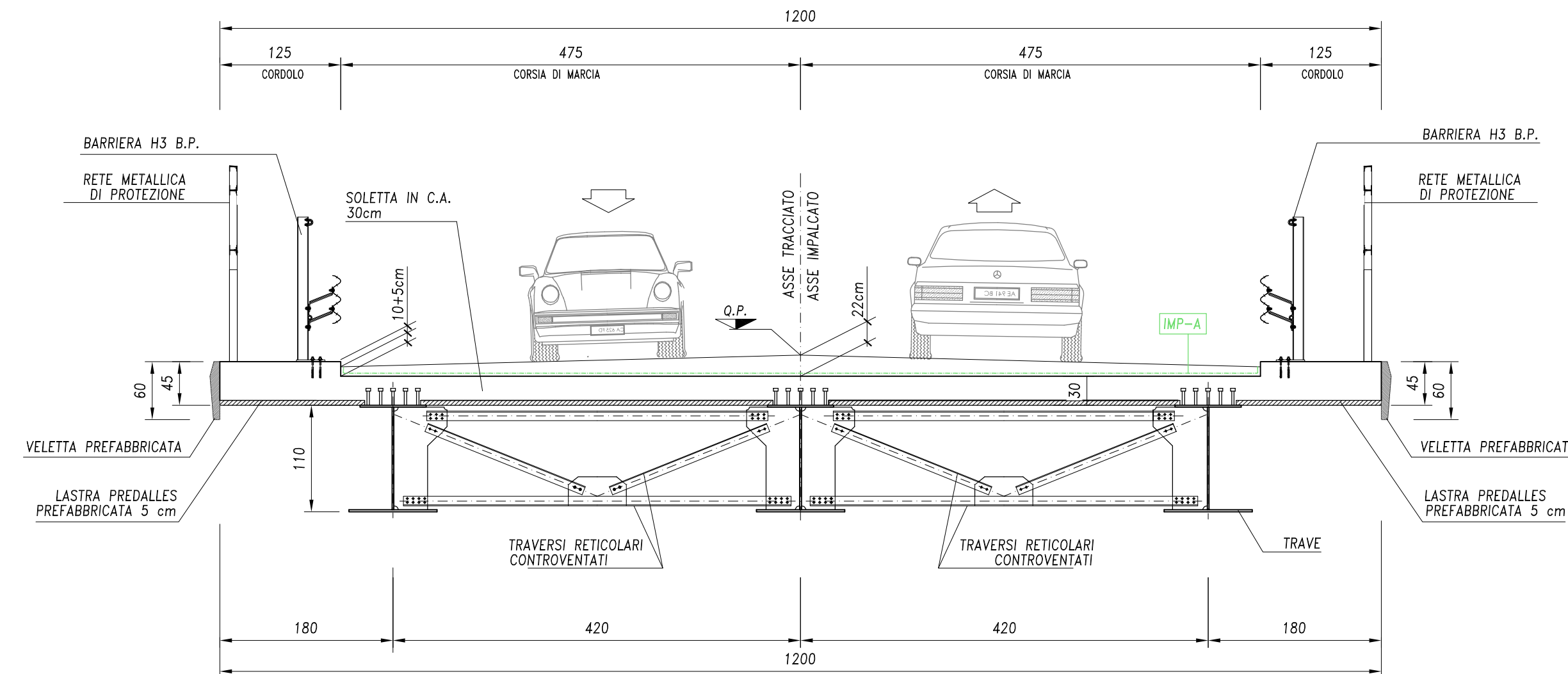
TABELLA MATERIALI

CONCRETO	CLASSE RESISTENZA A COMPRESSIONE	C12/15
MAGRONE	CLASSE RESISTENZA A COMPRESSIONE	CEM II
PALI	CLASSE ESPOSIZIONE	XC2
	CLASSE RESISTENZA A COMPRESSIONE	C25/30
	CLASSE ESPOSIZIONE	XC2
	CLASSE CONSISTENZA	S4
	CLASSE INTERNO IN CLORURI	CEM III, CEM IV
SPALLE	CLASSE RESISTENZA A COMPRESSIONE	C32/40
	CLASSE ESPOSIZIONE	XC4-XD1-XF2
	CLASSE INTERNO IN CLORURI	CEM I, CEM II
	CLASSE CONSISTENZA	S4
	CLASSE INTERNO IN CLORURI	CEM III, CEM IV
SOLETTA IMPALCATO, VELETTE PREFABBRICATE, PREDALLES IMPALCATO	CLASSE RESISTENZA A COMPRESSIONE	C32/40
	CLASSE ESPOSIZIONE	XC3-XF2
	CLASSE INTERNO IN CLORURI	CEM I (prefabbr.)
	CLASSE CONSISTENZA	S4
	CLASSE INTERNO IN CLORURI	CEM III, CEM IV
ACCIAIO	CLASSE RESISTENZA A COMPRESSIONE	C32/40
	CLASSE ESPOSIZIONE	XC3-XF2
	CLASSE INTERNO IN CLORURI	CEM I (prefabbr.)
	CLASSE CONSISTENZA	S4
	CLASSE INTERNO IN CLORURI	CEM III, CEM IV
GETTI	CLASSE RESISTENZA A COMPRESSIONE	C32/40
	CLASSE ESPOSIZIONE	XC3-XF2
	CLASSE INTERNO IN CLORURI	CEM I (prefabbr.)
	CLASSE CONSISTENZA	S4
	CLASSE INTERNO IN CLORURI	CEM III, CEM IV
COPRIFERRO NETTO (il ricoprimento comprende la tolleranza cum=t+delta cum)	CLASSE RESISTENZA A COMPRESSIONE	C32/40
	CLASSE ESPOSIZIONE	XC3-XF2
	CLASSE INTERNO IN CLORURI	CEM I (prefabbr.)
	CLASSE CONSISTENZA	S4
	CLASSE INTERNO IN CLORURI	CEM III, CEM IV
PALI	CLASSE RESISTENZA A COMPRESSIONE	C32/40
	CLASSE ESPOSIZIONE	XC3-XF2
	CLASSE INTERNO IN CLORURI	CEM I (prefabbr.)
	CLASSE CONSISTENZA	S4
	CLASSE INTERNO IN CLORURI	CEM III, CEM IV
FONDAZIONI, ELEVAZIONI	CLASSE RESISTENZA A COMPRESSIONE	C32/40
	CLASSE ESPOSIZIONE	XC3-XF2
	CLASSE INTERNO IN CLORURI	CEM I (prefabbr.)
	CLASSE CONSISTENZA	S4
	CLASSE INTERNO IN CLORURI	CEM III, CEM IV
SOLETTA IMPALCATO, PREDALLES IMPALCATO	CLASSE RESISTENZA A COMPRESSIONE	C32/40
	CLASSE ESPOSIZIONE	XC3-XF2
	CLASSE INTERNO IN CLORURI	CEM I (prefabbr.)
	CLASSE CONSISTENZA	S4
	CLASSE INTERNO IN CLORURI	CEM III, CEM IV

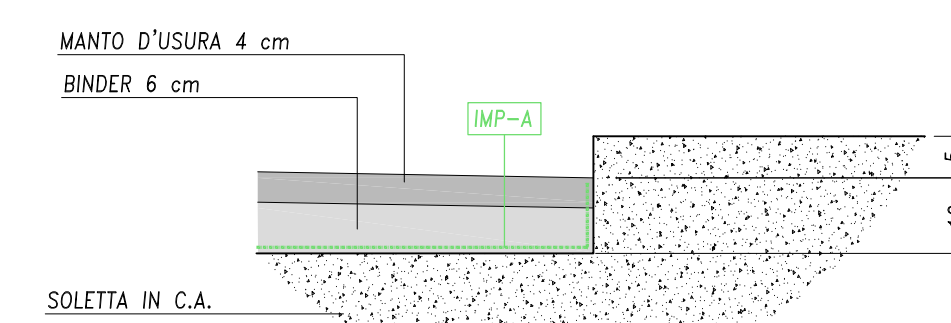
CARATTERISTICHE OPERE

OPERE DEFINITIVE	VN > 50 anni
VITA NOMINALE	IV
CLASSE D'USO	VR > 100 anni
PERIODO DI RIFERIMENTO	
OPERE PROVVISORIE	VN < 10 anni
VITA NOMINALE	II
CLASSE D'USO	VR > 35 anni
PERIODO DI RIFERIMENTO	
INCIDENZE ARMATURE	110 kg/mc
PALI	60 kg/mc
FONDAZIONI, ELEVAZIONI	180 kg/mc
SOLETTA IMPALCATO	180 kg/mc
INCIDENZE CARPENTERIE METALLICHE	IMPALCATO 175 kg/mq

SEZIONE TRASVERSALE IMPALCATO scala 1:50



PARTICOLARE SOLETTA IMPALCATO



IMPERMEABILIZZAZIONE TIPO A
 1° STRATO - SPESORE 2 mm di BITUME SPALMATO A CALDO
 TELO DI TESSUTO IN POLIESTERE TREVIRA/SPUNBOND gr 150/mq
 2° STRATO - SPESORE 1 mm di BITUME SPALMATO A CALDO

N. Progetto: N.PROT. CDG - 0163367-1

Data: 09/12/2008

Anas SpA
 Direzione Centrale Progettazione
Regione Lombardia
 Provincia di Milano
Legge n. 345/97
Accordo di programma quadro in materia di trasporti
 Realizzazione di un sistema integrato di accessibilità ferroviaria e stradale all'aeroporto di Malpensa 2000
 (CONVENZIONE DEL 29.10.1999)

Collegamento tra la S.S.n.11 "Padana Superiore" a Magenta e la Tangenziale ovest di Milano
 Variante di Abbiategrasso sulla S.S.n.494 e adeguamento in sede del tratto Abbiategrasso Vigevano fino al nuovo ponte sul Ticino

PROGETTO DEFINITIVO - 1° STRALCIO FUNZIONALE
D - OPERE D'ARTE MAGGIORI

TRATTA C: ALBAIRATE - OZZERO
 CA15 - Svincolo n.10 (Progr.Km1+180)
 Cavalcavia: pianta, prospetto e sezione

Revisori	Controllato	Approvato	Data: Dicembre 2008	Scala: varie
			Agg.to: Novembre 2014	Alt.to n. D.10.1

Progettazione: **SEA** Società Servizi Aeroportuali s.p.a. 20090 Aeroporto Milano Linate tel. 02/74851

Progettazione redatta da: **emvia** s.r.l. Centro operativo: 20090 TREZZANO s/N (MI), via Cristoforo Colombo n. 23

Il Progettista: Dott. Ing. Scipio Bernabè

Visto: La Direzione Centrale Progettazione: Dott. Ing. Nicola DINNELLA
 Visto: Il Responsabile del Procedimento: Dott. Ing. Domenico PETRUZZELLI