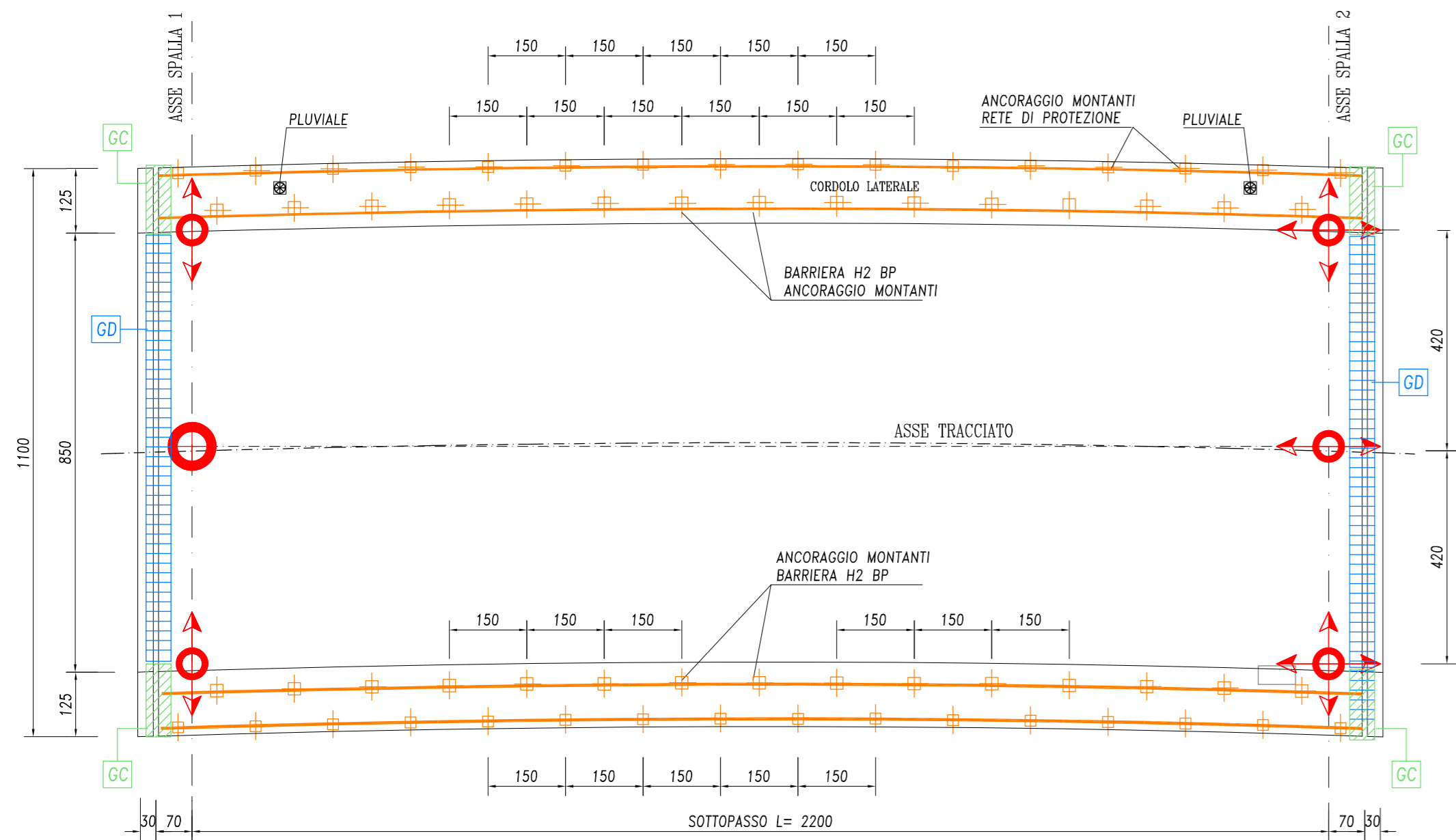


PARTICOLARE SCHEMI DI VINCOLO

PIANTA DI DETTAGLIO scala 1:100



TIPOLOGIE APPOGGI IN ACCIAIO TEFLON

LEGENDA

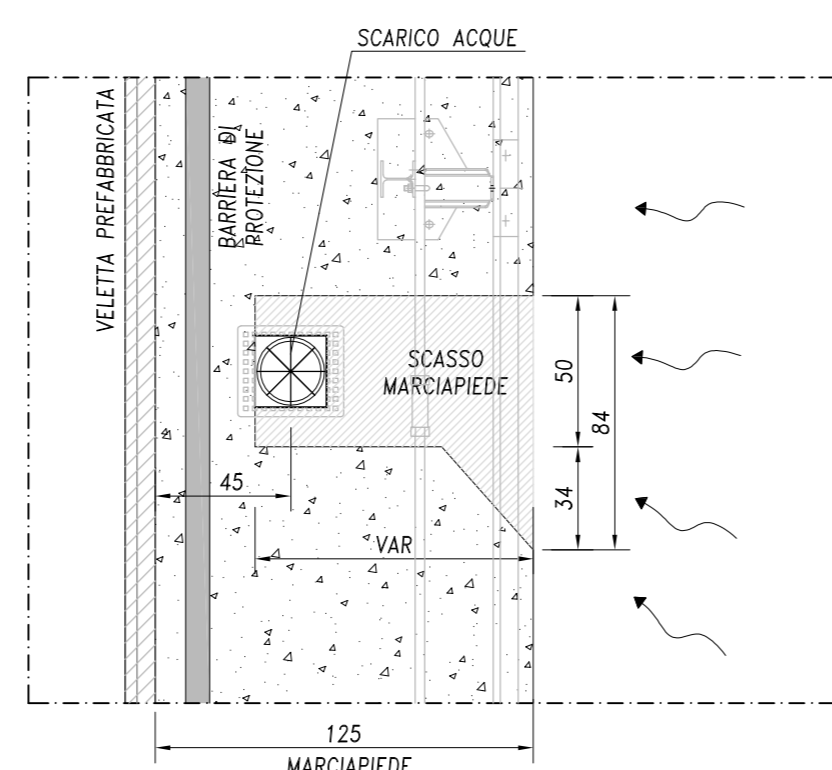
- PLUVIALE
- GIUNTO DI DILATAZIONE IN GOMMA ARMATA E SCOSSALINA DI RACCOLTA ACQUE
- GIUNTO MARCIAPIEDE IN LAMIERA D'ACCIAIO E SCOSSALINA DI RACCOLTA ACQUE
- APPOGGIO MULTIDIREZIONALE
- APPOGGIO FISSO
- APPOGGIO UNIDIREZIONALE TRASVERSALE
- APPOGGIO UNIDIREZIONALE LONGITUDINALE

APPARECCHI D'APPOGGIO IN ACCIAIO TEFLON

SIGLA	TIPO	N (kN)	T ₁ (kN)	T ₂ (kN)
UT	UNIDIR. TRASVERSALE	1600	0	375
F	FISSO	1600	280	375
UL	UNIDIR. LONGITUDINALE	1600	280	0
M	MULTIDIREZIONALE	1600	0	0

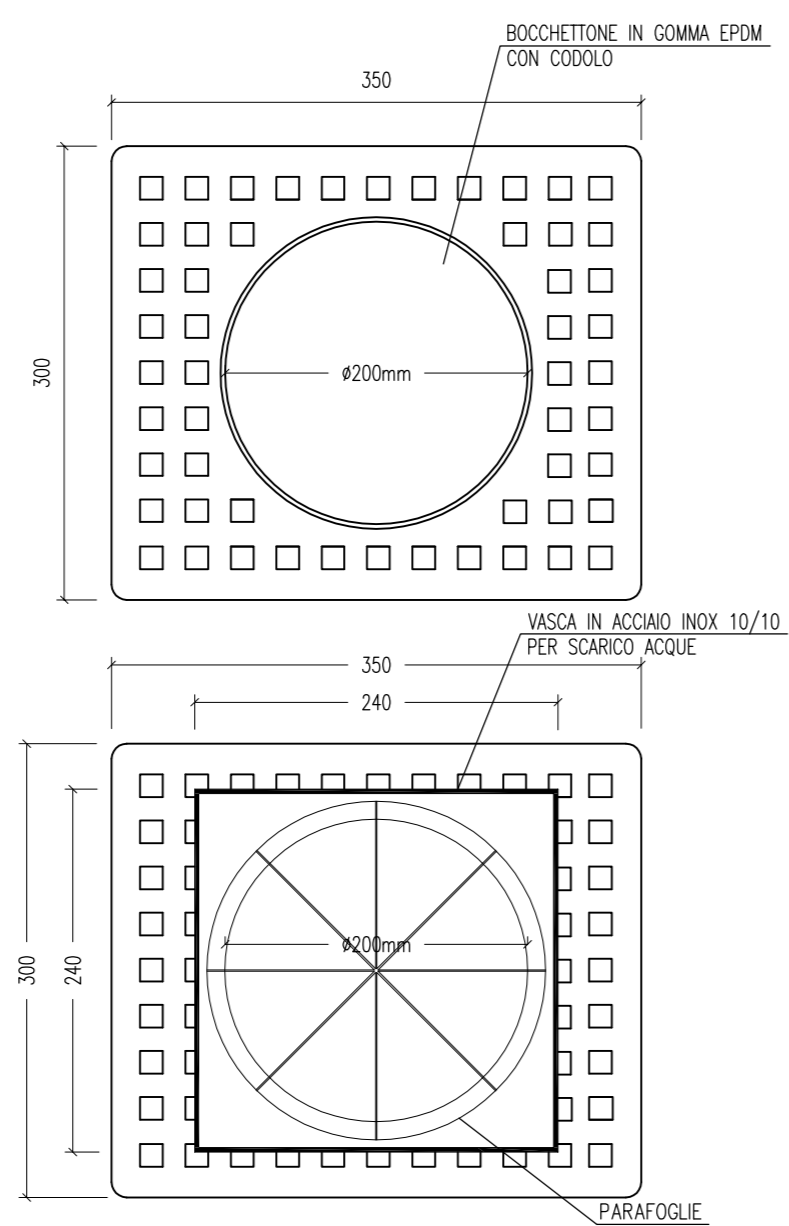
PARTICOLARI SMALTIMENTO ACQUE

PIANTA scala 1:25

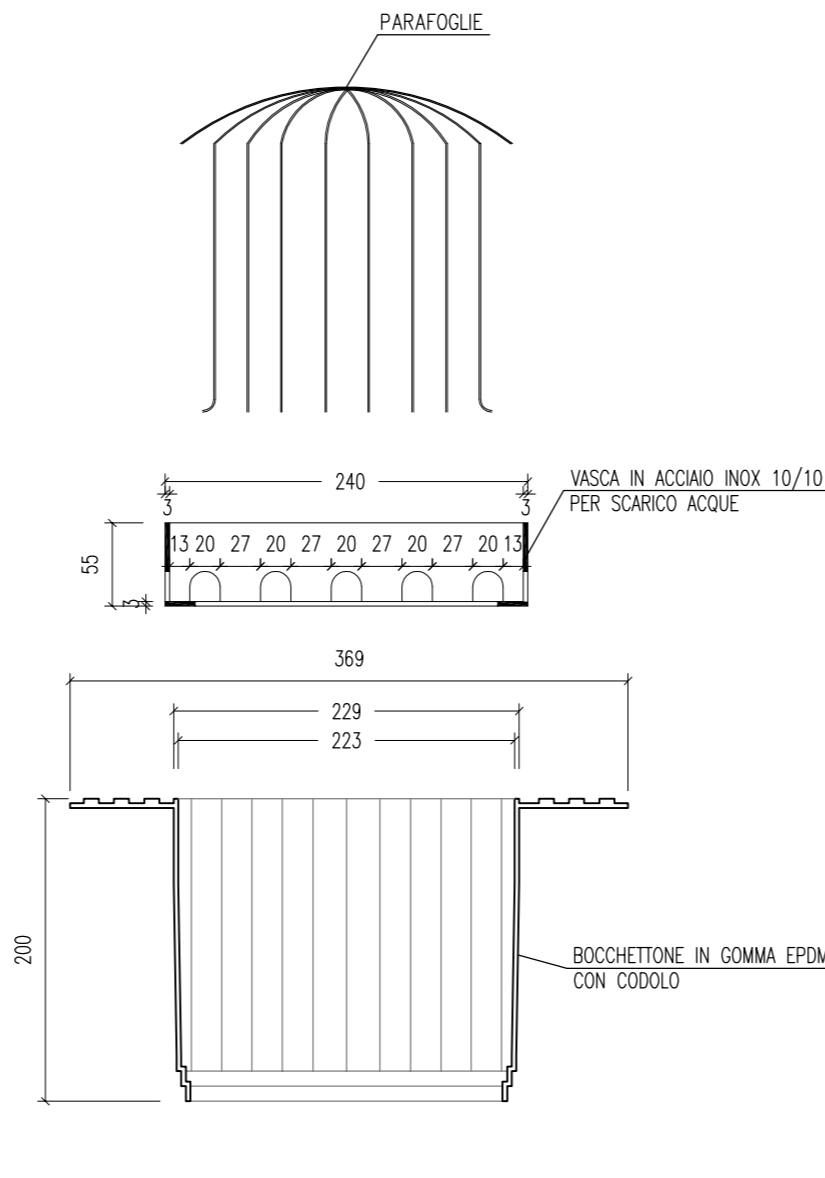


PARTICOLARI SMALTIMENTO ACQUE

ELEMENTI DI SCARICO-PIANTA scala 1:5

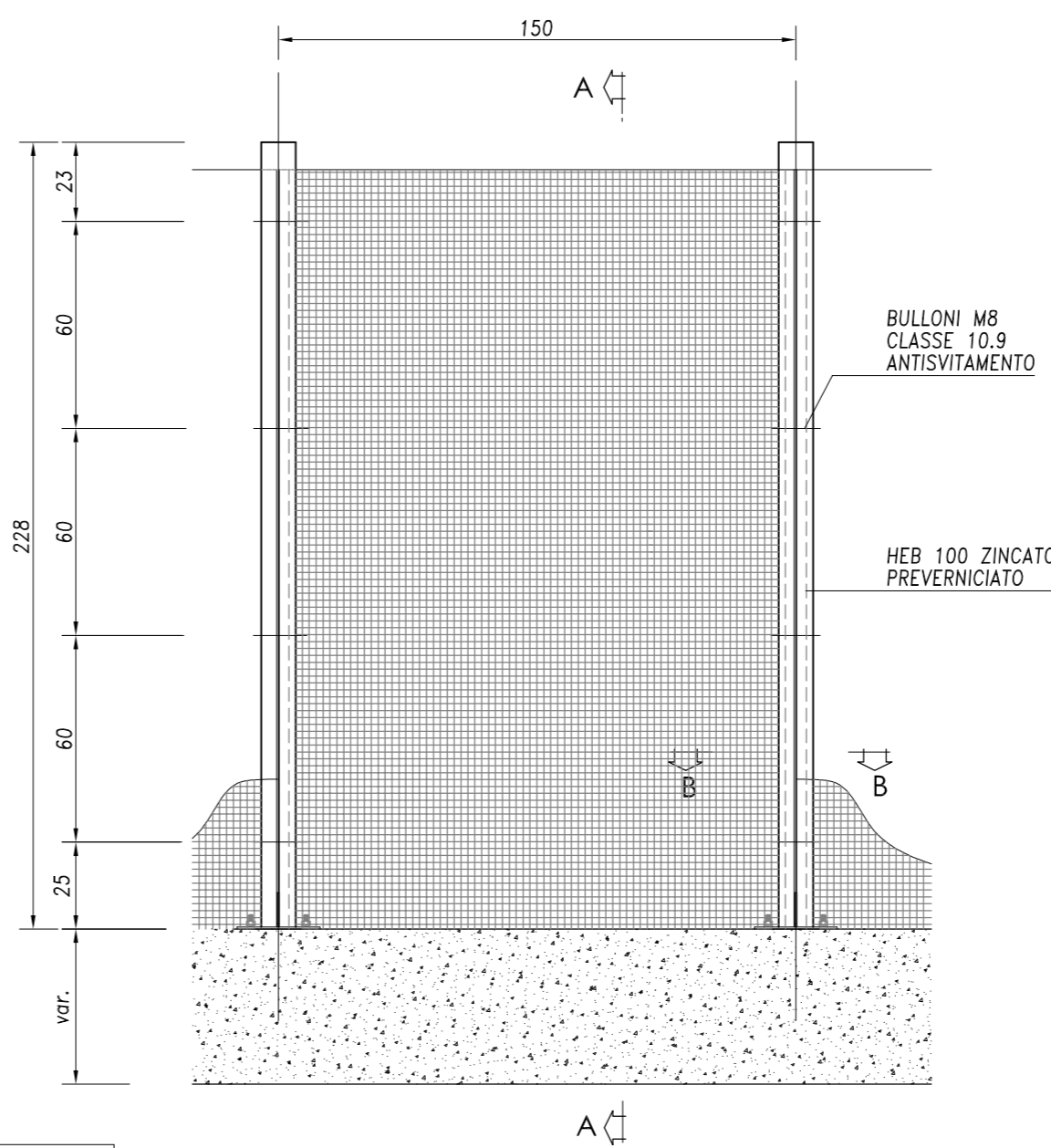


ELEMENTI DI SCARICO-SEZIONE scala 1:5

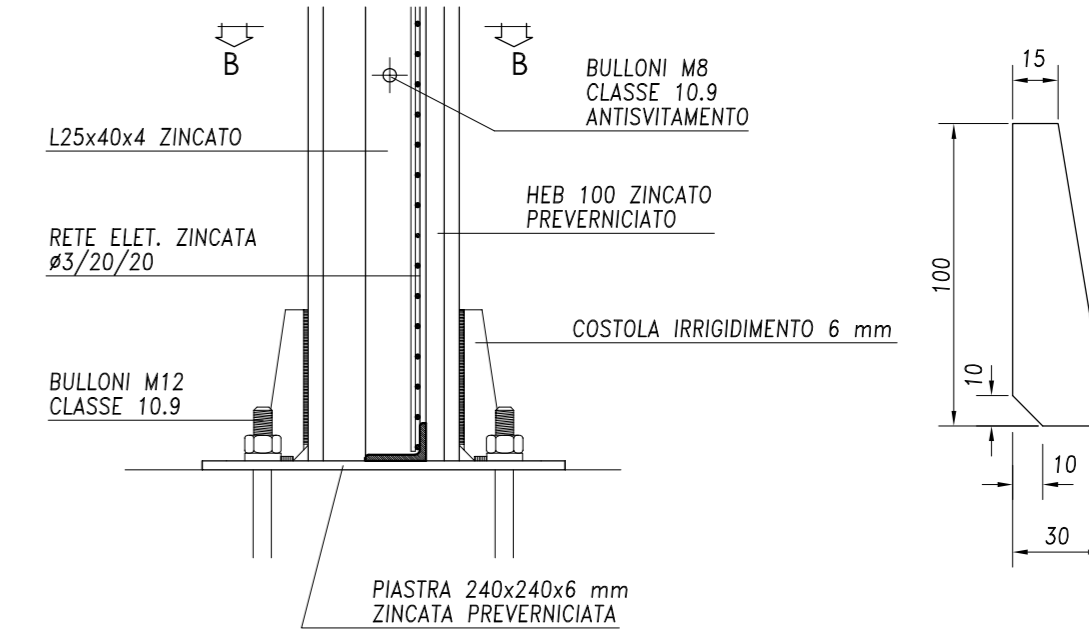


PARTICOLARE RETE DI PROTEZIONE

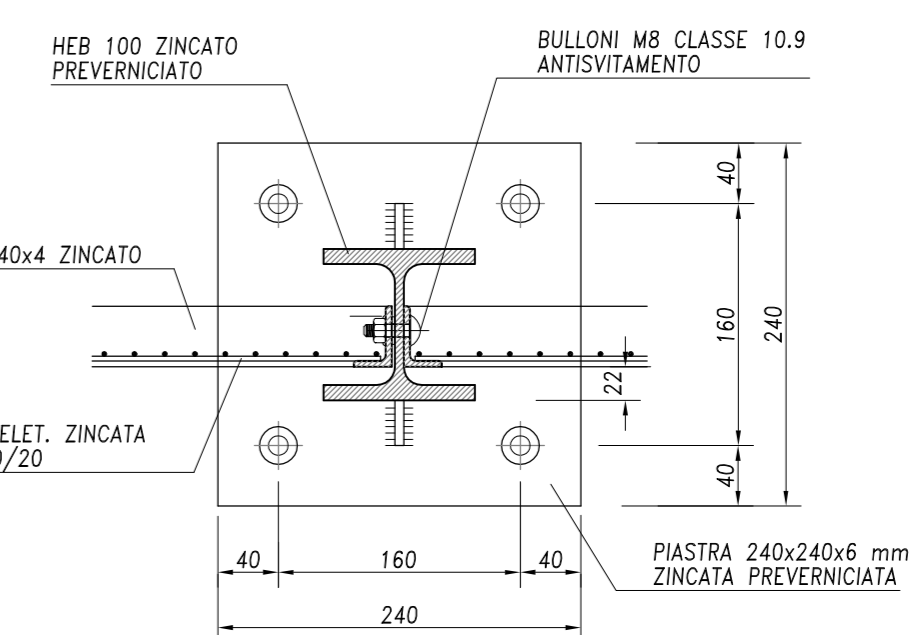
PROSPETTO scala 1:20



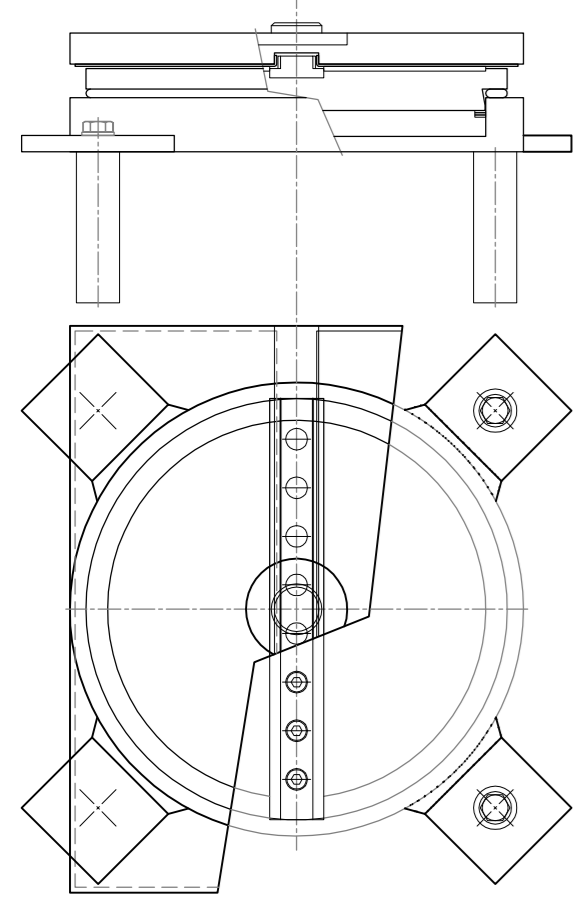
SEZIONE A-A scala 1:5



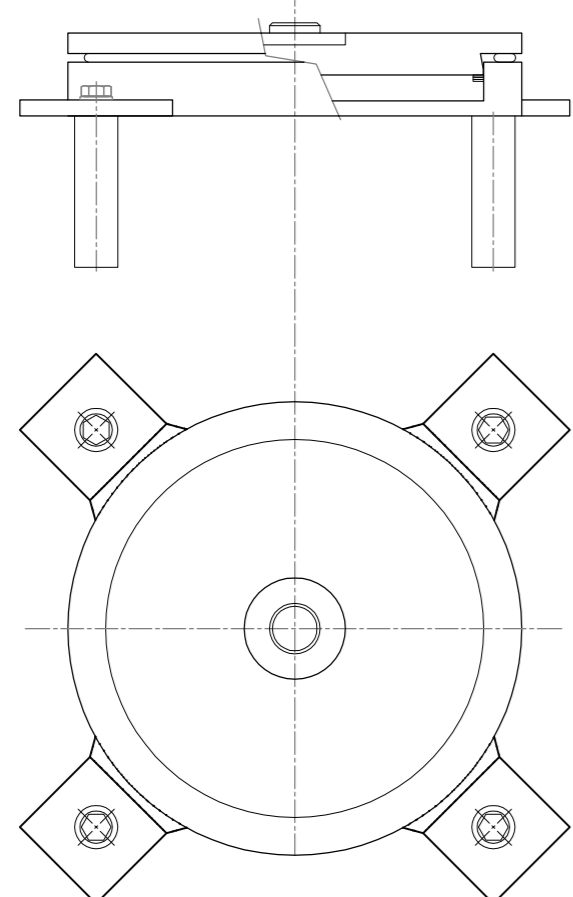
SEZIONE B-B scala 1:5



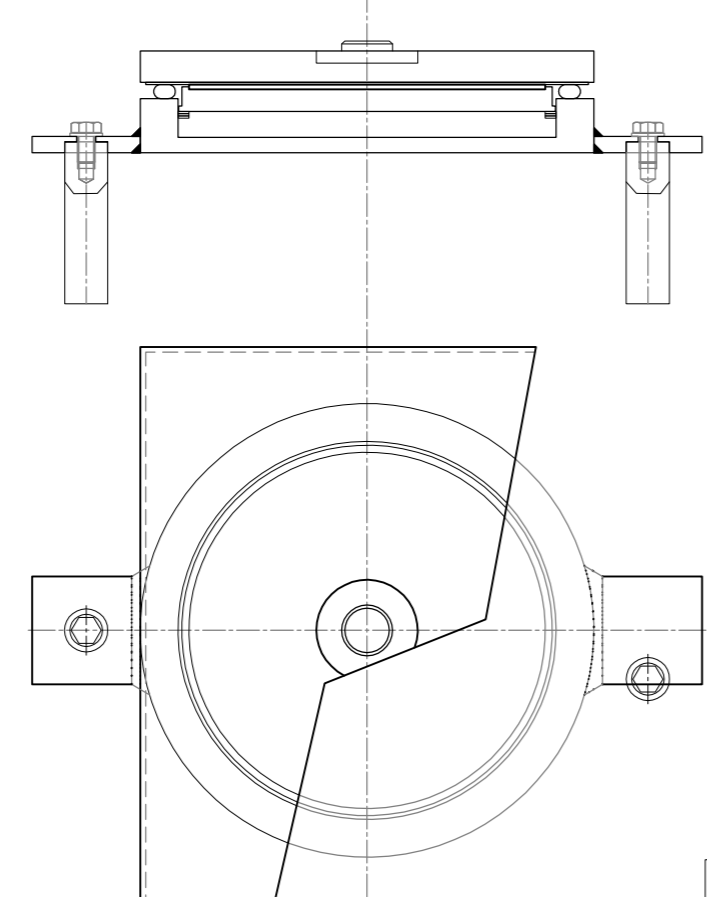
APPARECCHIO D'APPOGGIO MOBILE UNIDIREZIONALE SCALA 1:10



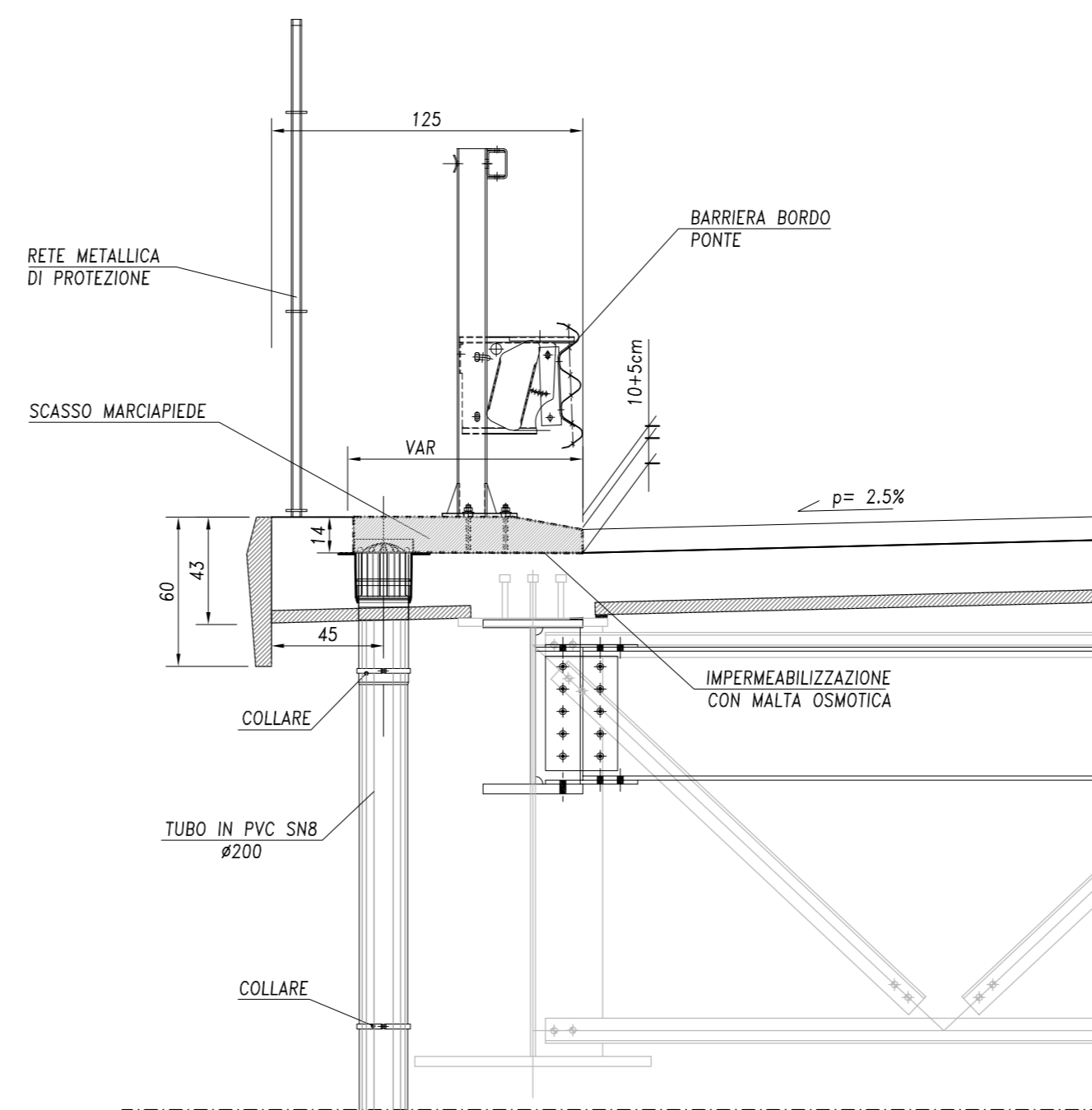
APPARECCHIO D'APPOGGIO FISSO SCALA 1:10



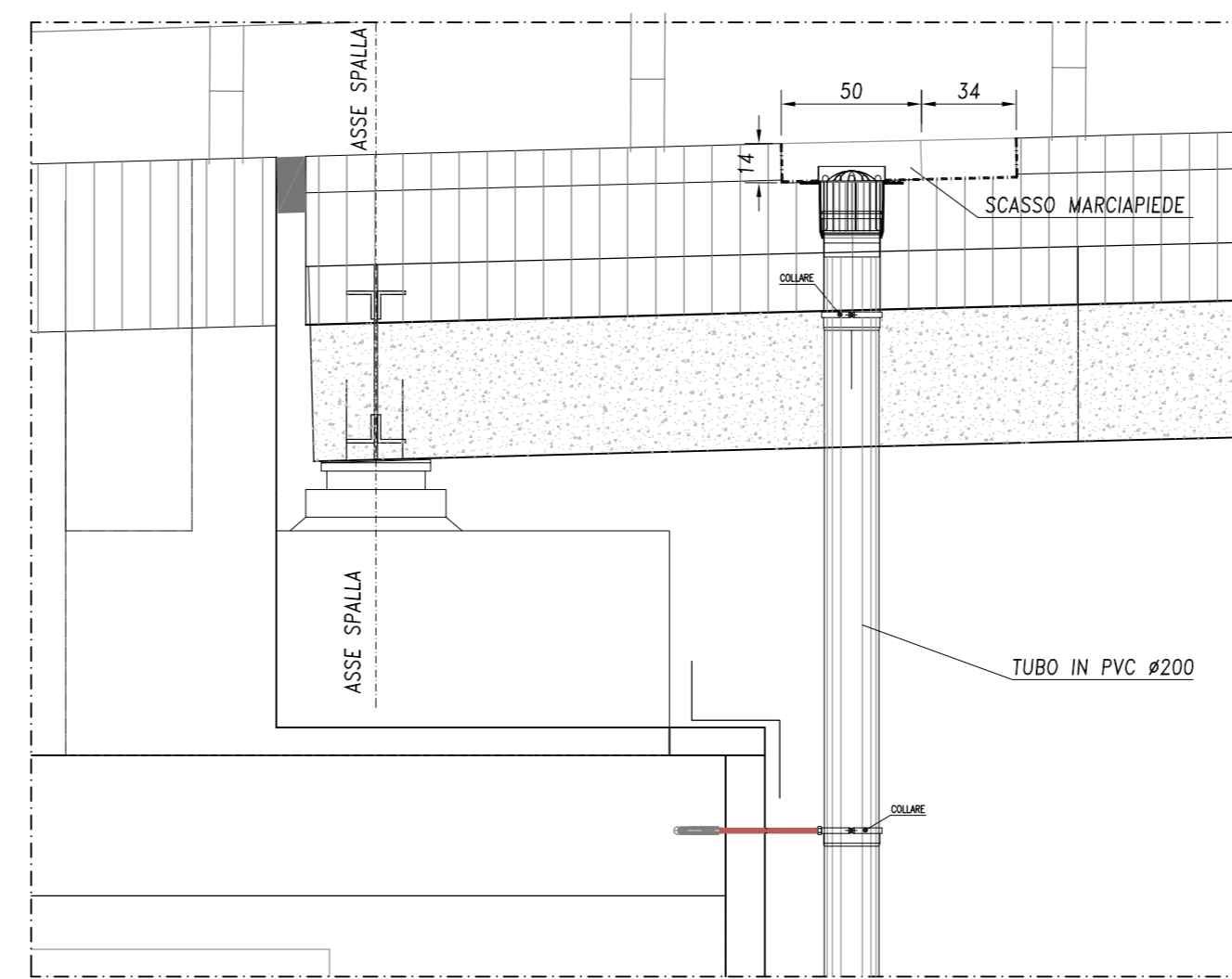
APPARECCHIO D'APPOGGIO MOBILE MULTIDIREZIONALE SCALA 1:10



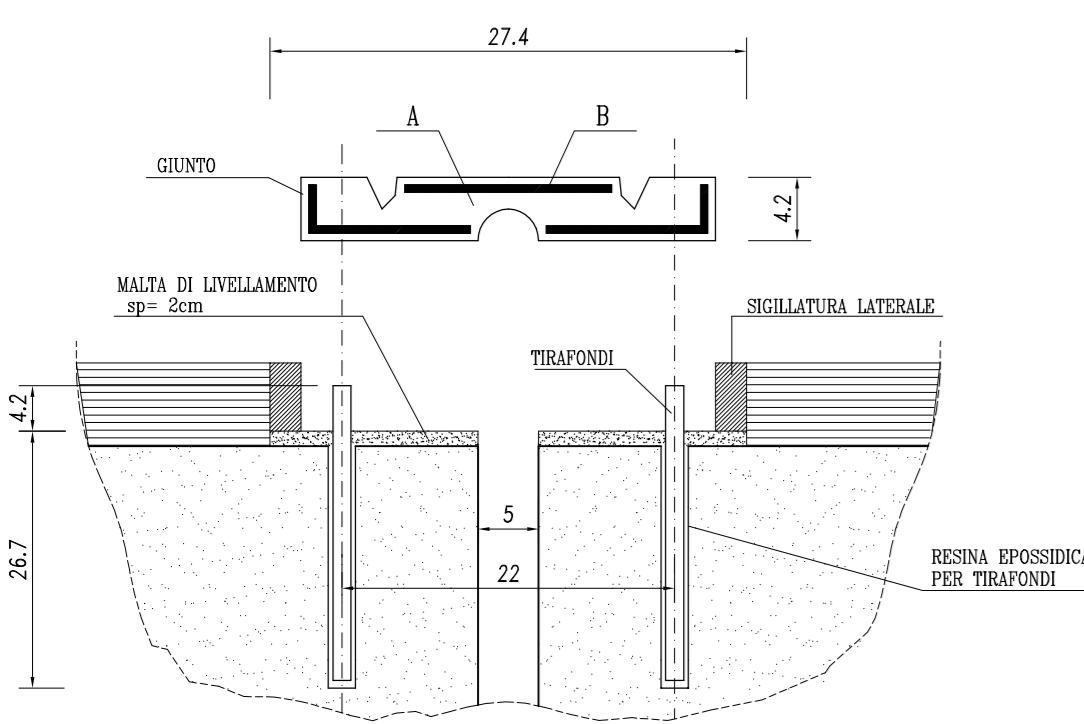
SEZIONE TRASVERSALE scala 1:25



SEZIONE LONGITUDINALE scala 1:25



PARTICOLARE GIUNTO DI DILATAZIONE



- GIUNTO DI DILATAZIONE IMPERMEABILE CON ESCURSIONE +25mm
- a) GOMMA NATURALE :
 - Durezza (CNR 10018-87)
 - Resistenza a rottura (UNI 6065) > 170 Kg/cm²
 - Allungamento a rottura (UNI 6065) > 450%
 - b) ARMATURA IN ACCIAIO S235JR (UNI-EN 10025)

N. Progetto: N.PROT. CDG - 0163367-I

Data: 09/12/2008



Anas SpA

Direzione Centrale Progettazione



Regione Lombardia

Provincia di Milano

Legge n. 345/97

Accordo di programma quadro in materia di trasporti

Realizzazione di un sistema integrato di accessibilità ferroviaria e stradale all'aeroporto di Malpensa 2000

(CONVENZIONE DEL 29.10.1999)

Collegamento tra la S.S.n.11 "Padana Superiore" a Magenta e la Tangenziale ovest di Milano
 Variante di Abbiategrasso sulla S.S.n.494 e adeguamento in sede del tratto Abbiategrasso Vigevano fino al nuovo ponte sul Ticino

PROGETTO DEFINITIVO - 1° STRALCIO FUNZIONALE

D - OPERE D'ARTE MAGGIORI

TRATTA C: ALBAIRATE - OZZERO
 CA16 - Deviazione strada vicinale (Progr.Km2+380)
 Cavalcaria: schemi di vincolo e particolari costruttivi

Revisori	Controllato	Approvato	Data: Dicembre 2008	Scala: varie
			Agg.to: Novembre 2014	All.to n. D.11.3

Progettazione: Società Esercizi Aeroportuali s.p.a.
 20090 Aeroporto Milano Linate Strada 146 - 02/74851

Progettazione redatta da: Il Progettista:

Visto: La Direzione Centrale Progettazione: Visto: Il Responsabile del Procedimento:

DoIt. Ing. Nicola DINELLA DoIt. Ing. Domenico PETRUZZELLI