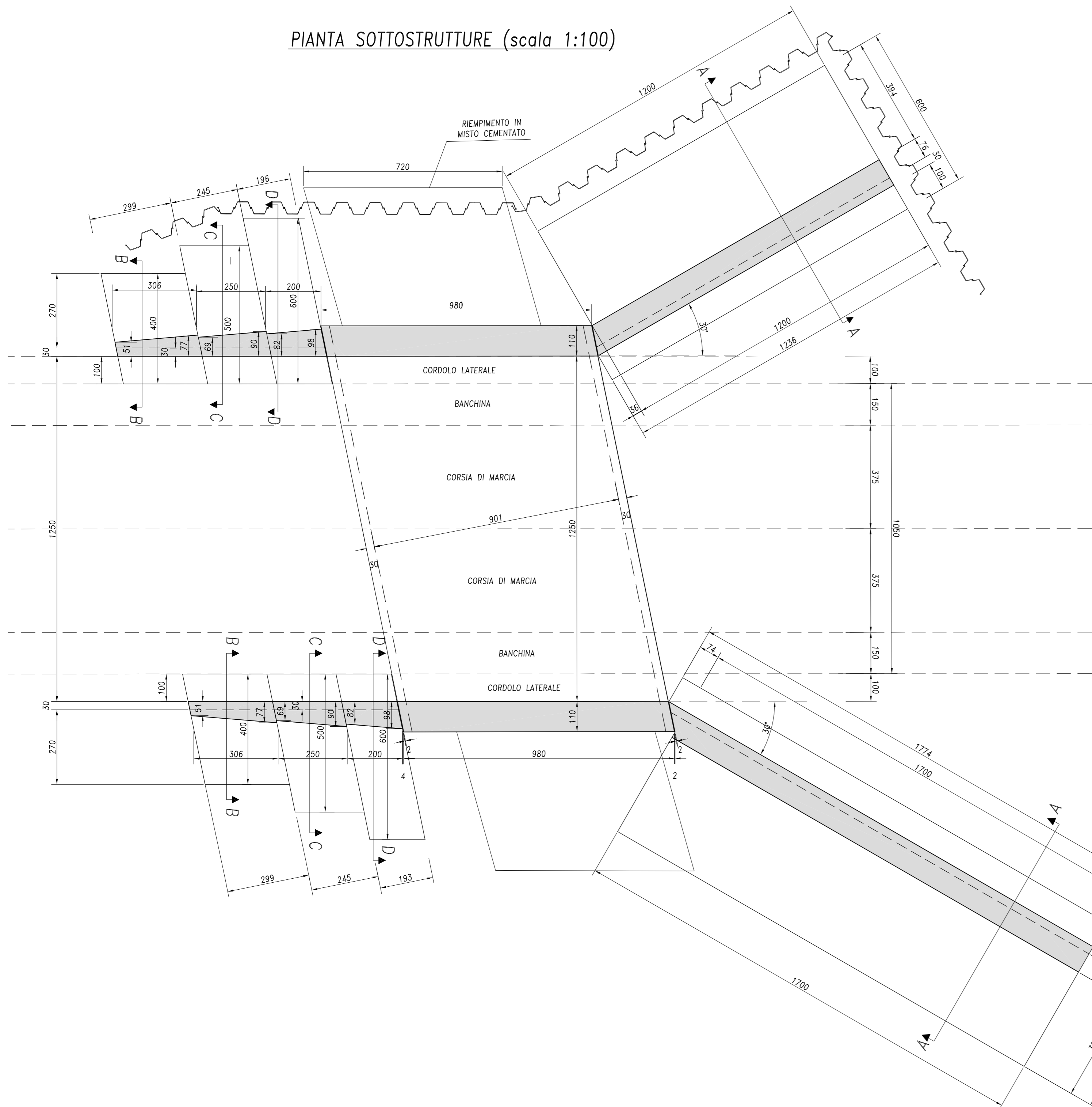
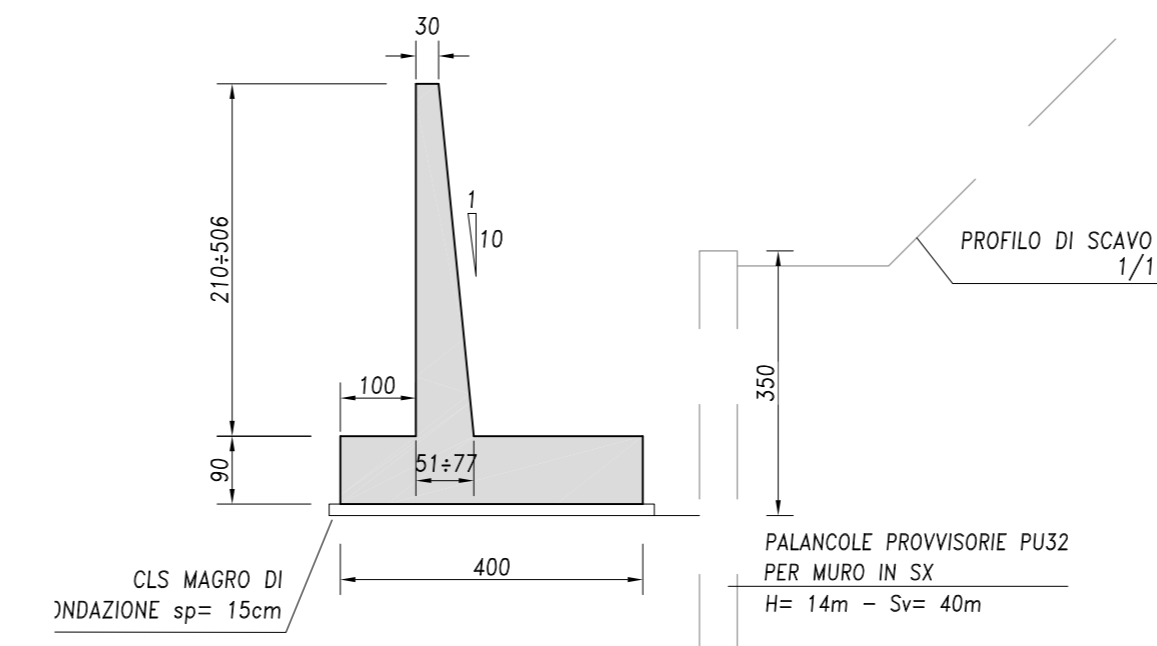


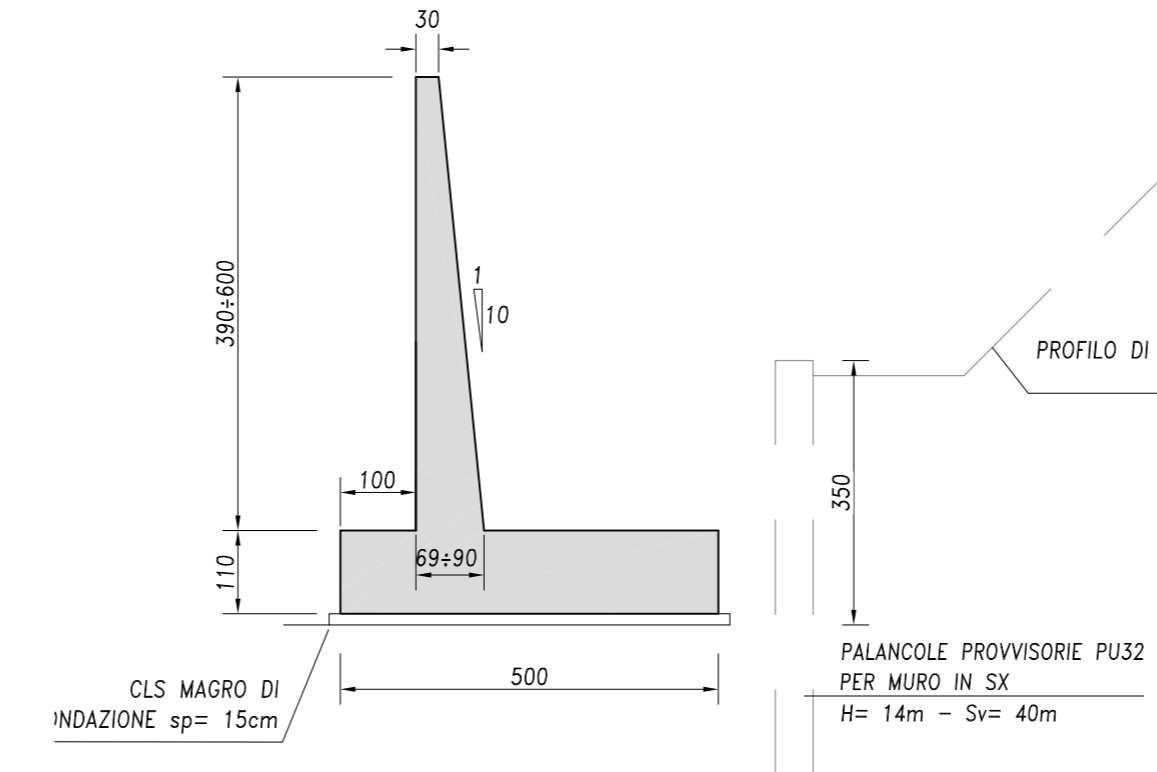
PIANTA SOTTOSTRUTTURE (scala 1:100)



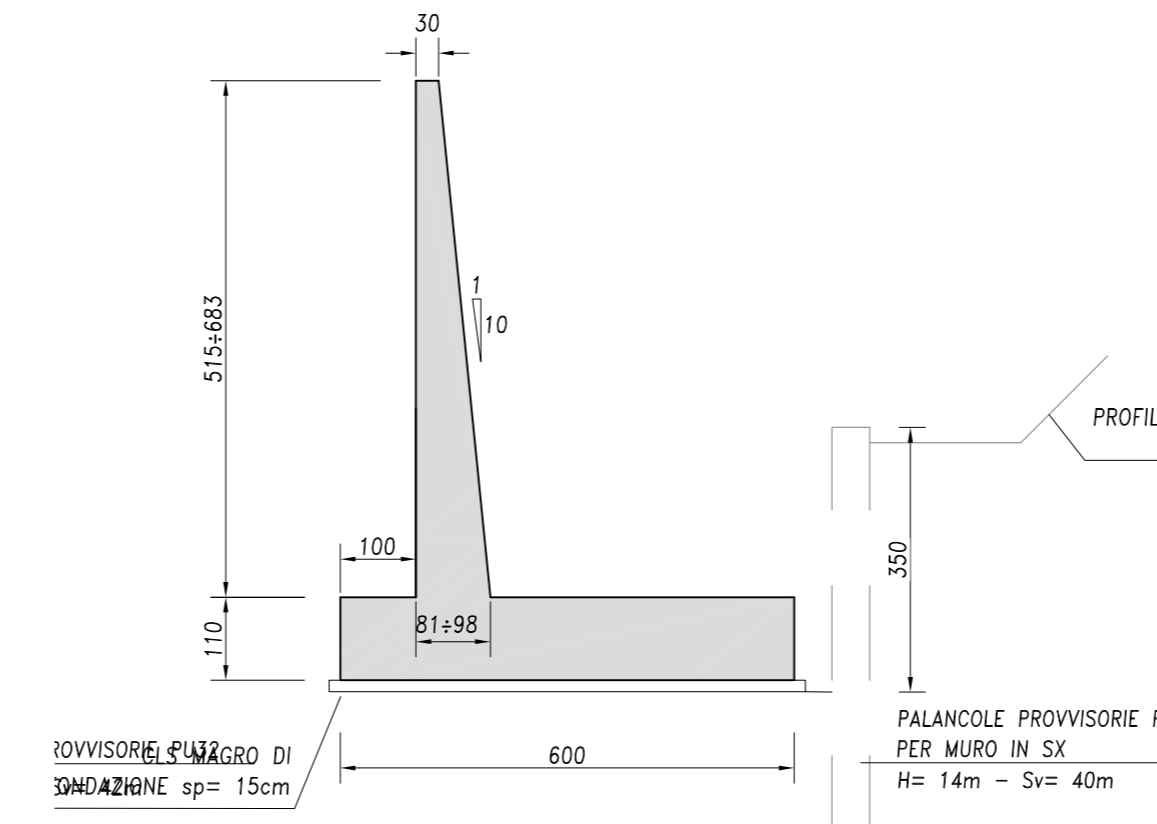
MURO DI IMBOCCO - SEZIONE B-B (scala 1:100)



MURO DI IMBOCCO - SEZIONE C-C (scala 1:100)



MURO DI IMBOCCO - SEZIONE D-D (scala 1:100)



MURO DI SBOCCO - SEZIONE A-A (scala 1:100)

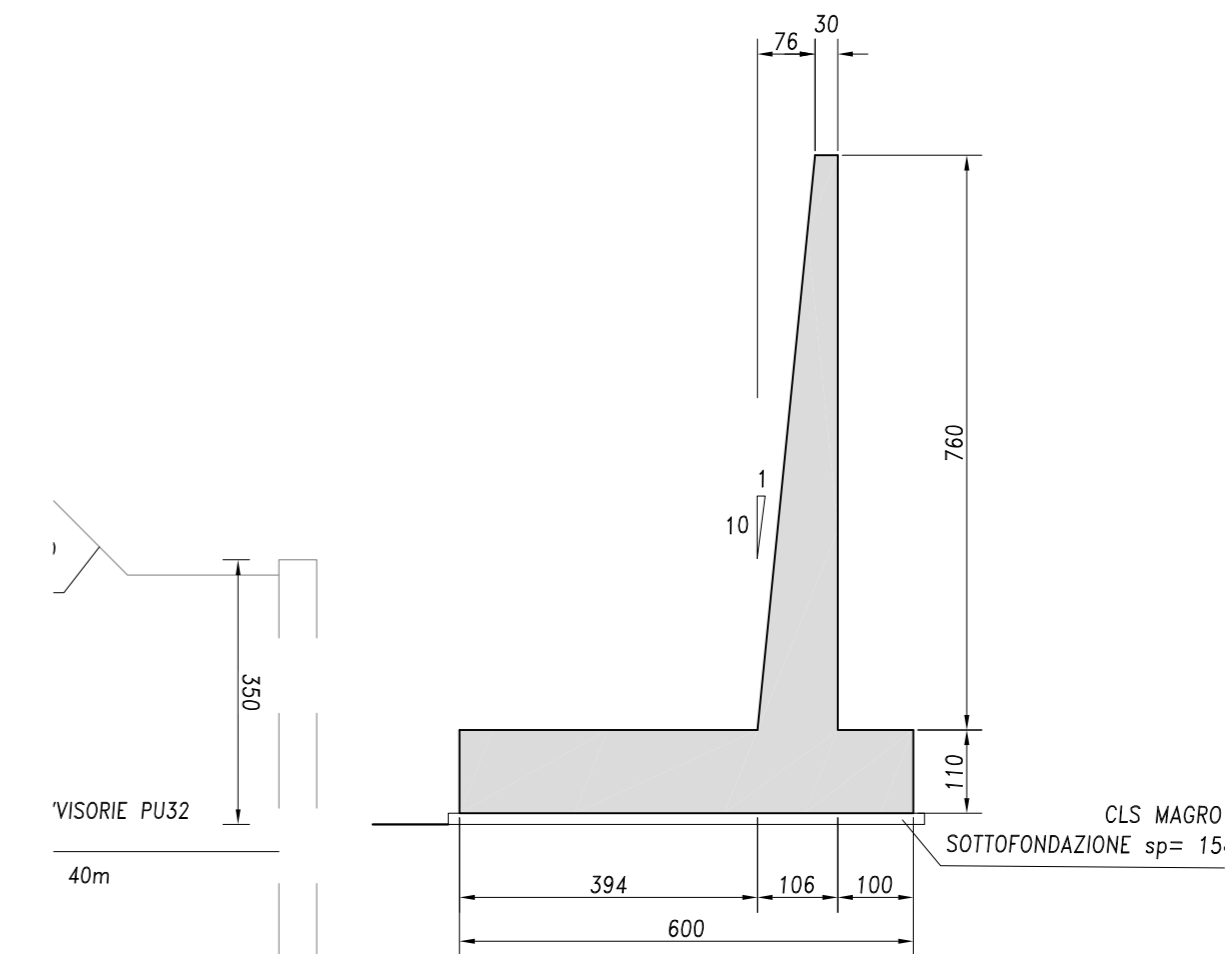


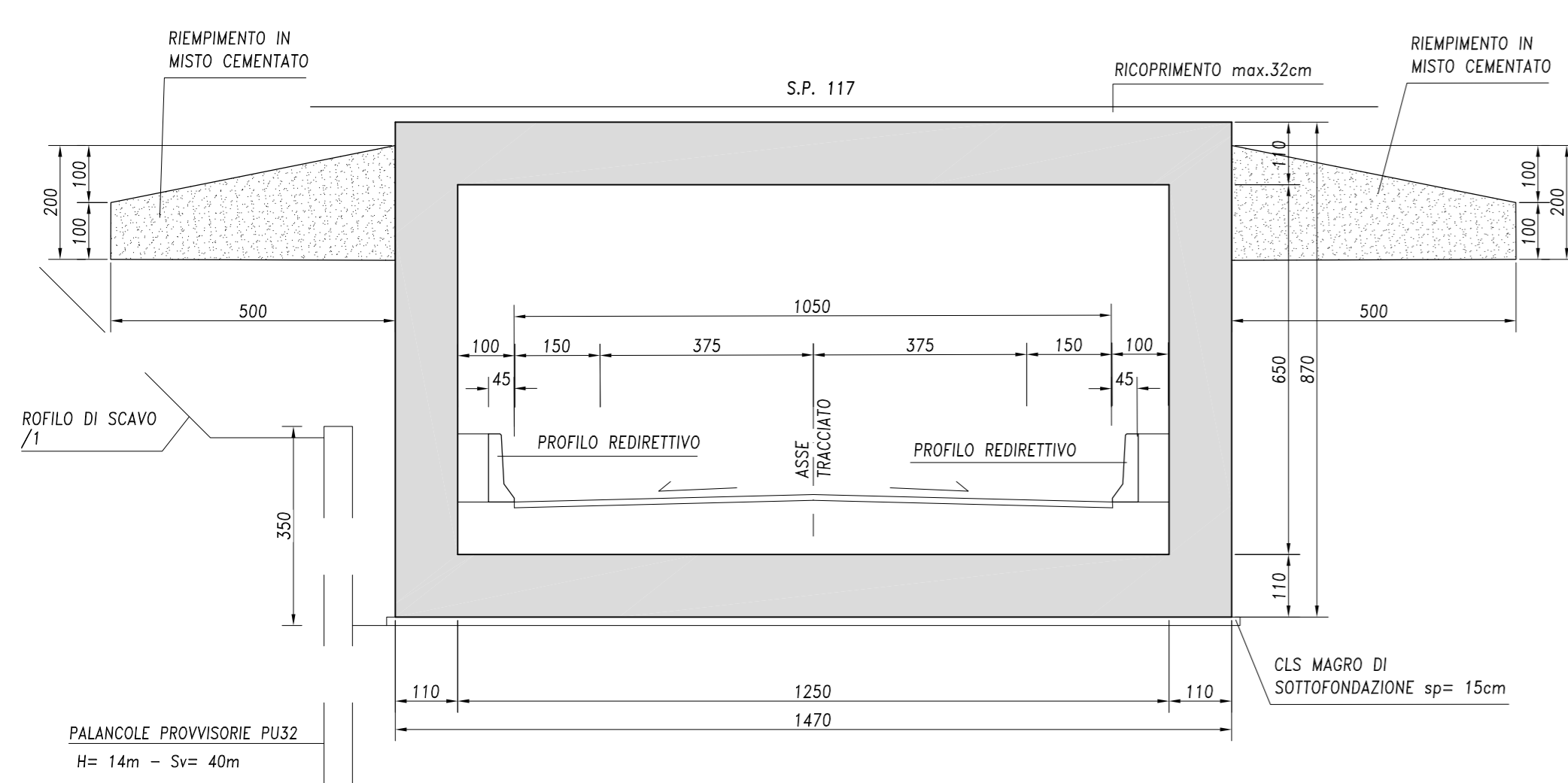
TABELLA MATERIALI

CLASSE PRESTAZIONE GARANTITA	SECONDO UNI 11104:2004 (UNI EN 206-1)
MAGRONE	CLASSE RESISTENZA A COMPRESIONE C12/15 CLASSE ESPOSIZIONE X0 CEMENTO (UNI EN 197-1) CEM II
FONDAZIONI	CLASSE RESISTENZA A COMPRESIONE C25/30 CLASSE ESPOSIZIONE X0 CLASSE INTERNO IN CLORURI 0.2 CLASSE CONSISTENZA S4 CEMENTO (UNI EN 197-1) CEM III, CEM IV
ELEVAZIONI, SOLETTA	CLASSE RESISTENZA A COMPRESIONE C32/40 CLASSE ESPOSIZIONE XC4-X01-XF2 CLASSE INTERNO IN CLORURI 0.2 CLASSE CONSISTENZA S4 CEMENTO (UNI EN 197-1) CEM I, CEM II
ACCIAIO	BARRE B450C RETI ELETTRICALI B450A
SCATOLARE	95 kg/mc
FONDAZIONI	80 kg/mc
ELEVAZIONI, SOLETTA	110 kg/mc

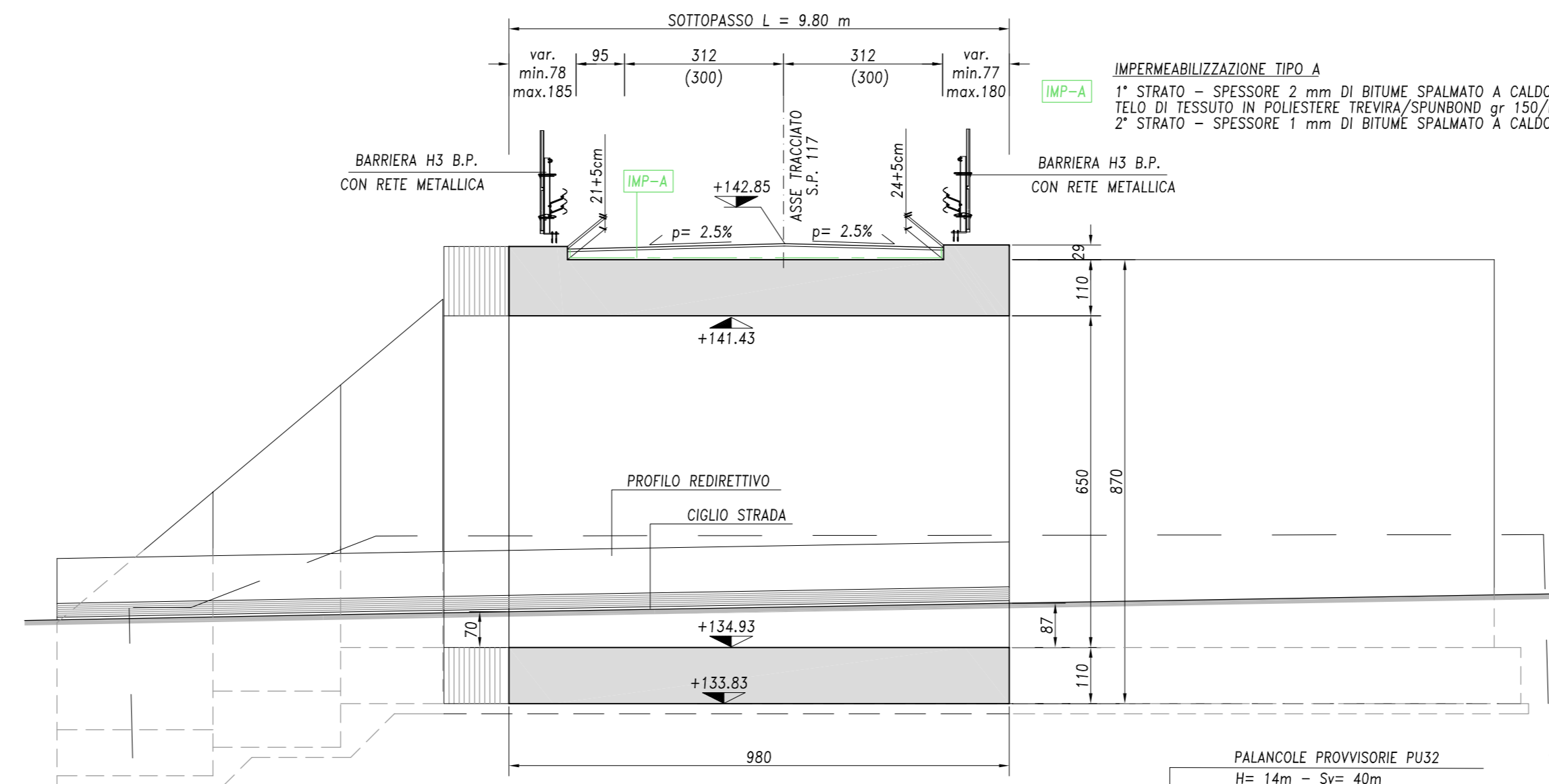
CARATTERISTICHE OPERE

OPERE DEFINITIVE	VN > 50 anni
VITA NOMINALE	IV
CLASSE D'USO	VR > 100 anni
PERIODO DI RIFERIMENTO	
OPERE PROVVISORIALI	VN < 10 anni
VITA NOMINALE	II
CLASSE D'USO	VR > 35 anni
PERIODO DI RIFERIMENTO	
INCIDENZE ARMATURE	
SCATOLARE	95 kg/mc
FONDAZIONI	80 kg/mc
ELEVAZIONI, SOLETTA	110 kg/mc

SEZIONE TRASVERSALE SOTTOPASSO (scala 1:100)



SEZIONE LONGITUDINALE SOTTOPASSO (scala 1:100)



N. Progetto: N.PROT. CDG - 0163367-I

Data: 09/12/2008



Anas SpA

Direzione Centrale Progettazione

Regione Lombardia
Provincia di Milano

Legge n. 345/97
Accordo di programma quadro in materia di trasporti

Realizzazione di un sistema integrato di accessibilità ferroviaria e stradale all'aeroporto di Malpensa 2000
(CONVENZIONE DEL 29.10.1999)

Collegamento tra la S.S.n.11 "Padana Superiore" a Magenta e la Tangenziale ovest di Milano
Variante di Abbiategrasso sulla S.S.n.494 e adeguamento in sede del tratto Abbiategrasso Vigevano fino al nuovo ponte sul Ticino

PROGETTO DEFINITIVO - 1° STRALCIO FUNZIONALE

D - OPERE D'ARTE MAGGIORI

VARIANTE DI PONTENUOVO DI MAGENTA
Sottopasso S.P. N.117
Carpenteria generale

Revisori	Contrattato	Approvato	Data: Dicembre 2008	Scala: varie
			Agg.to: Novembre 2014	All.to n. D.162

Progettazione: **SEA** Società Esercizi Aeroportuali s.p.a. 20090 Aeroporto Milano Linate tel. 02/74851

Progettazione redatta da: **entrevia** RICERCA VIABILITA' AMBIENTE Centro operativo: 20090 TREZZANO s/N (MI), via Cristoforo Colombo n. 23

Progettista: **entrevia** Il Direttore Tecnico Dott. Ing. Roberto PERUZZELLI
Visto: La Direzione Centrale Progettazione: Dott. Ing. Nicola DINNELLA
Il Responsabile del Procedimento: Dott. Ing. Domenico PERUZZELLI