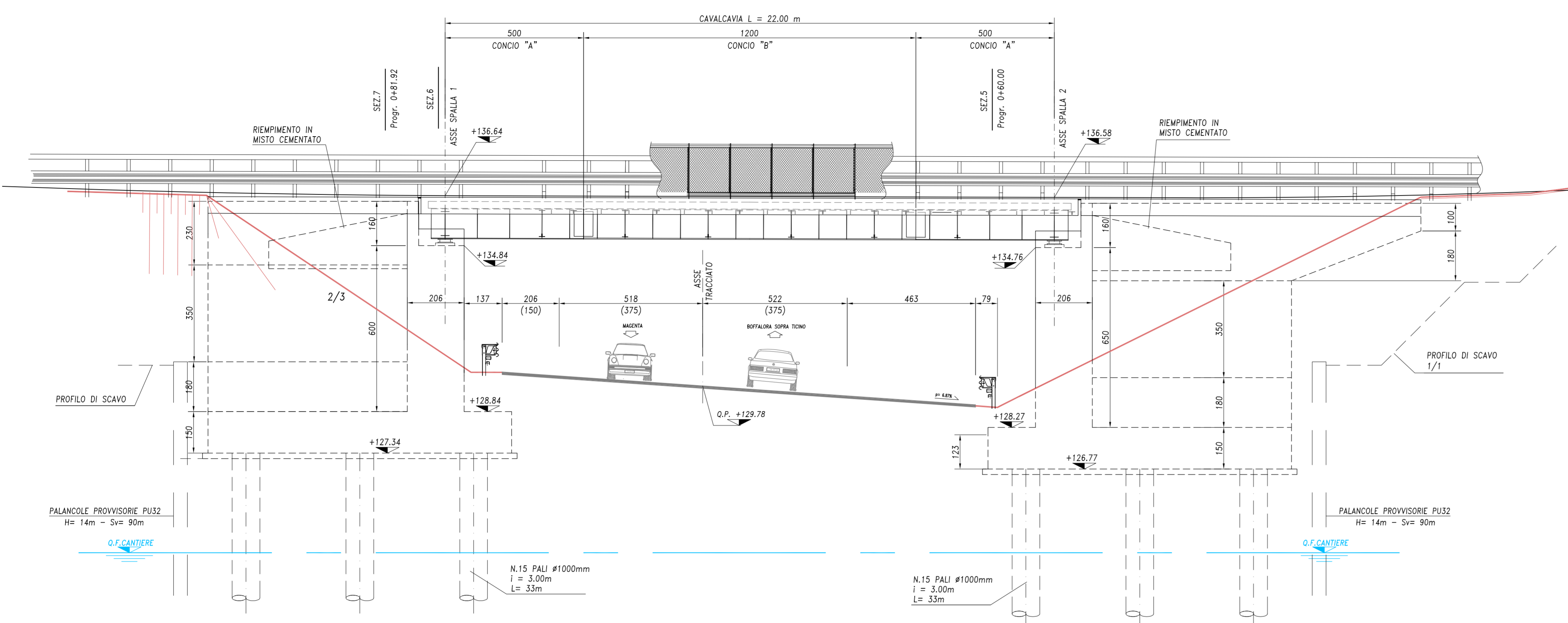
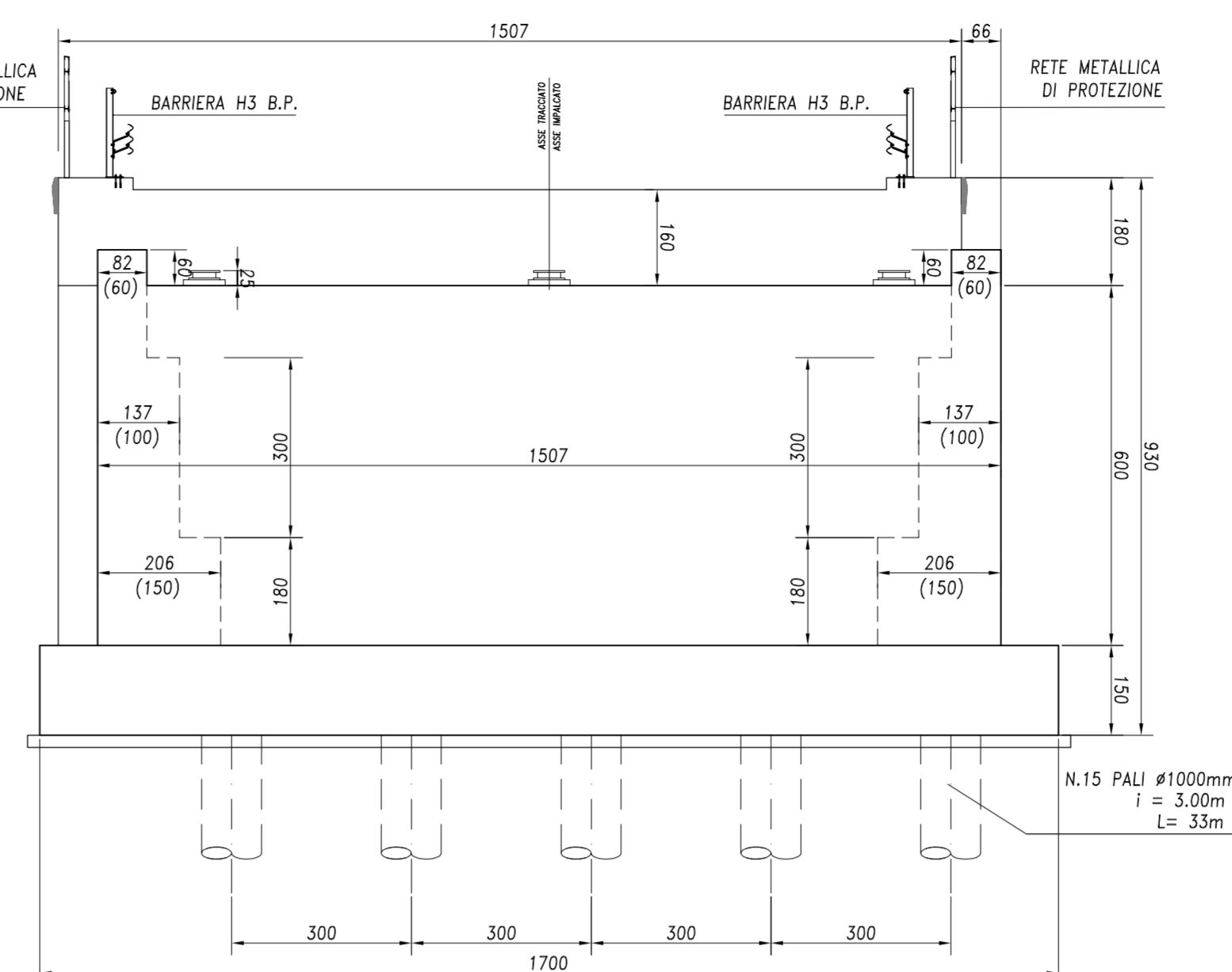


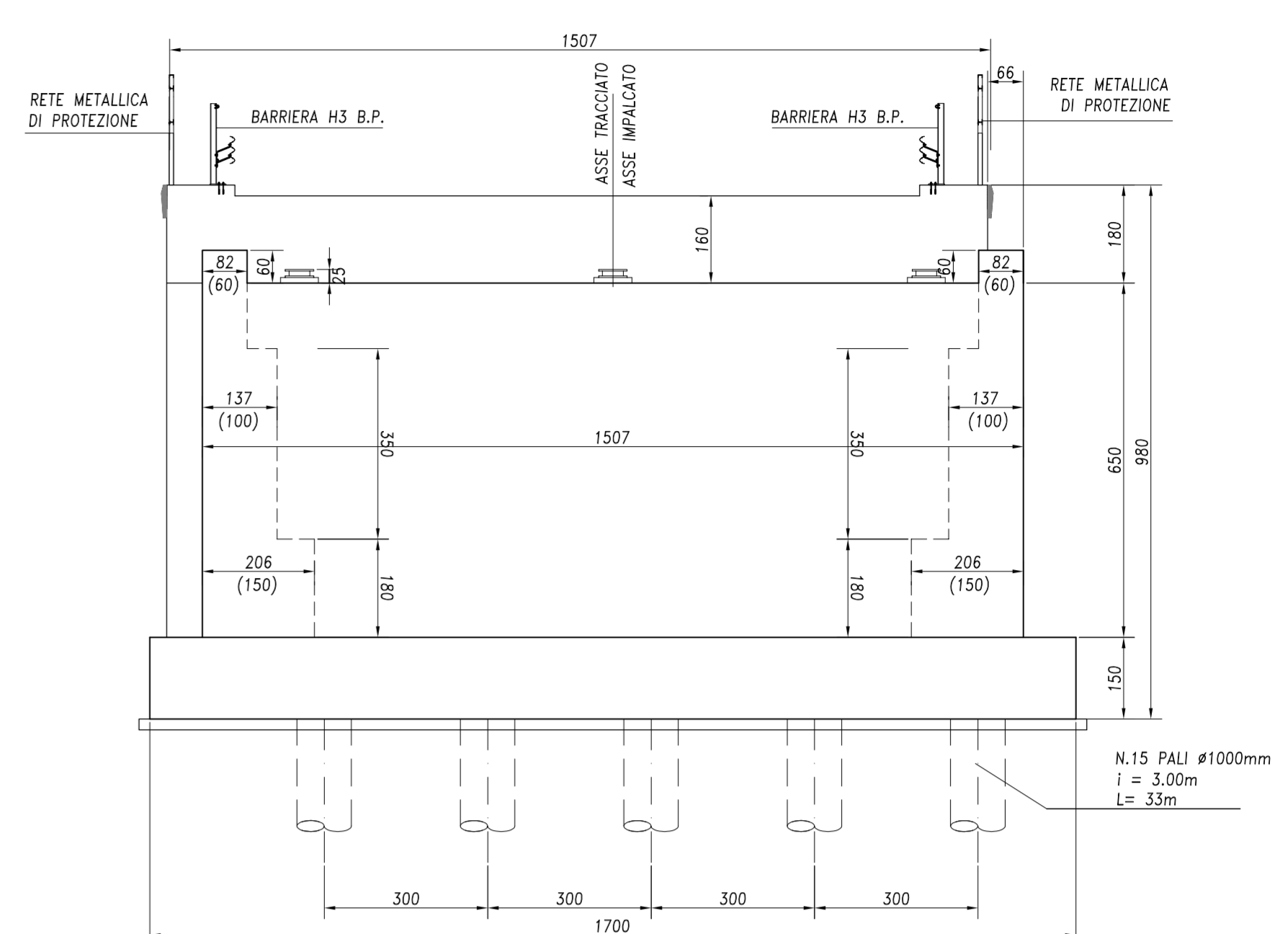
PROSPETTO LONGITUDINALE (scala 1:100)



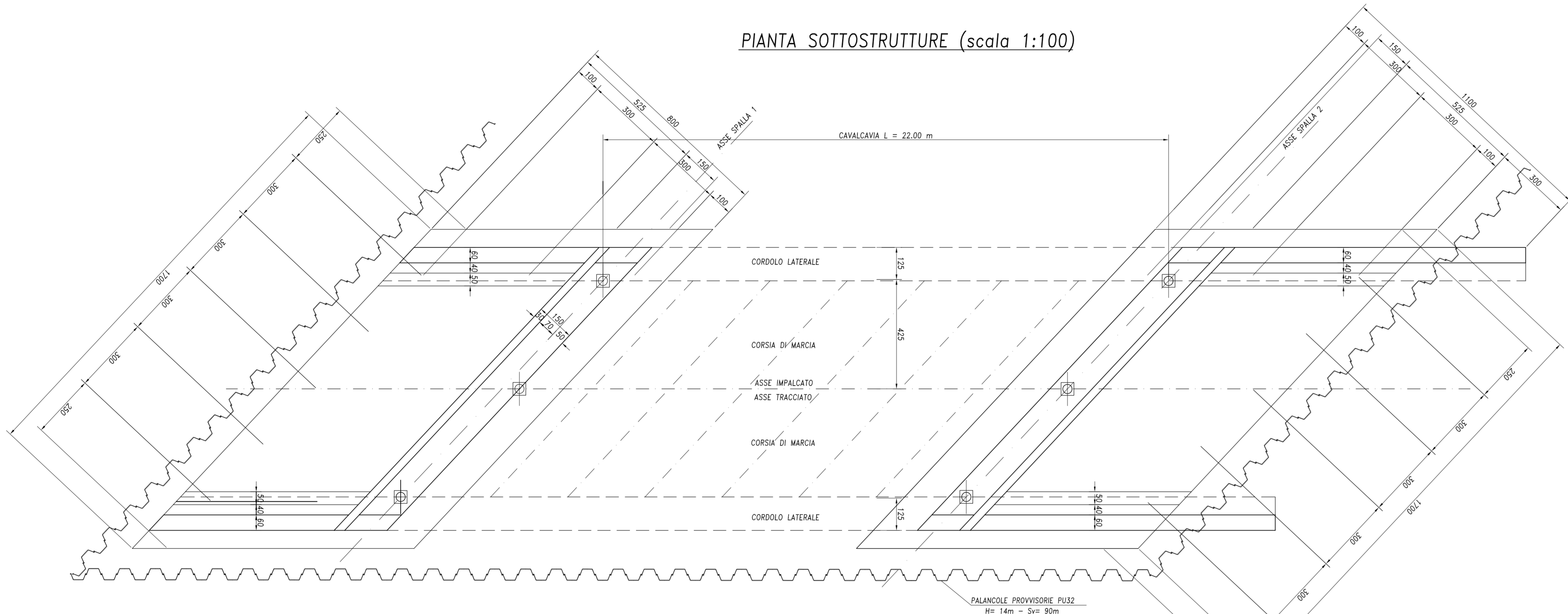
SPALLA 1 - SEZIONE TRASVERSALE IN ASSE APPOGGI (scala 1:100)



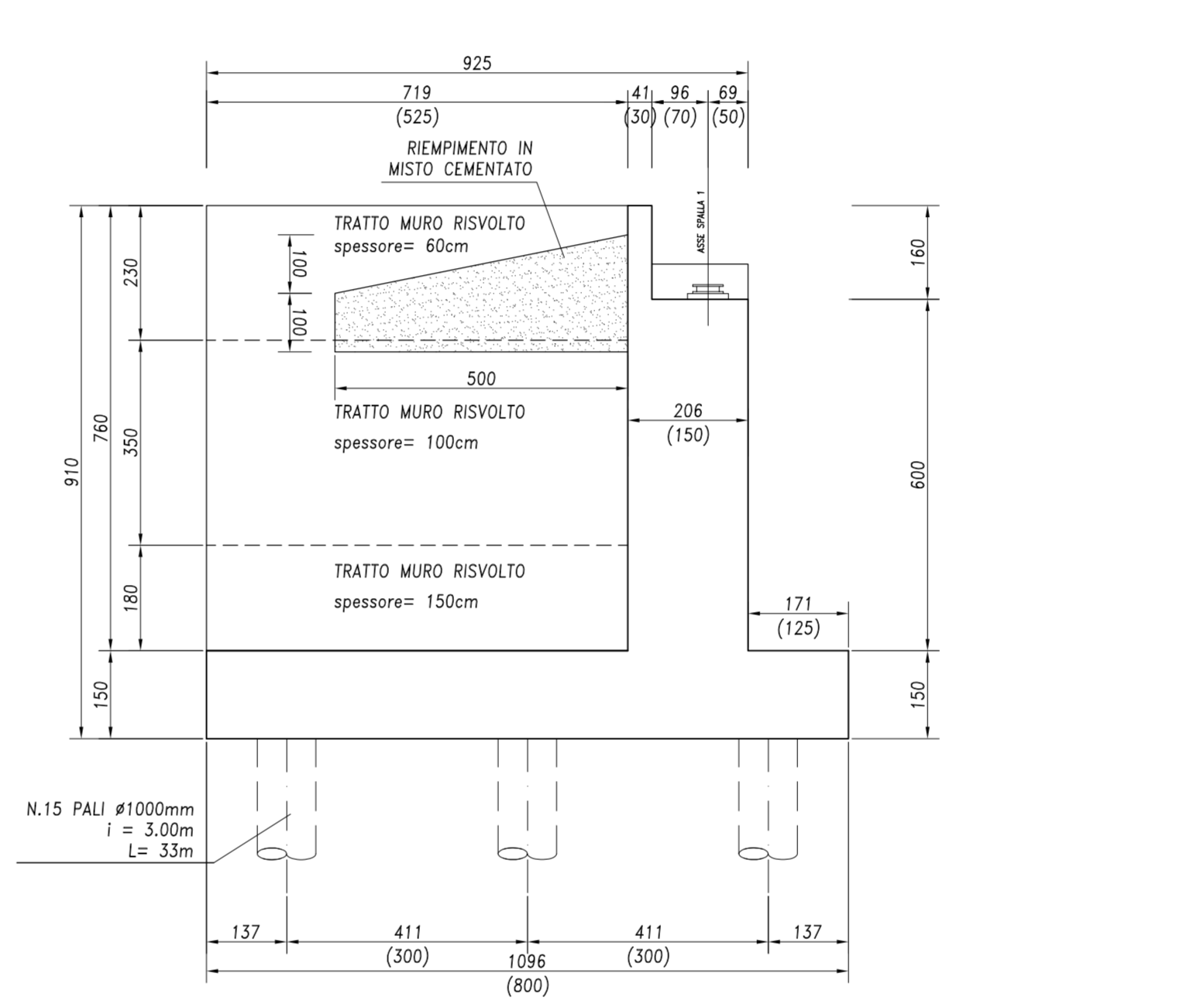
SPALLA 2 - SEZIONE TRASVERSALE IN ASSE APPOGGI (scala 1:100)



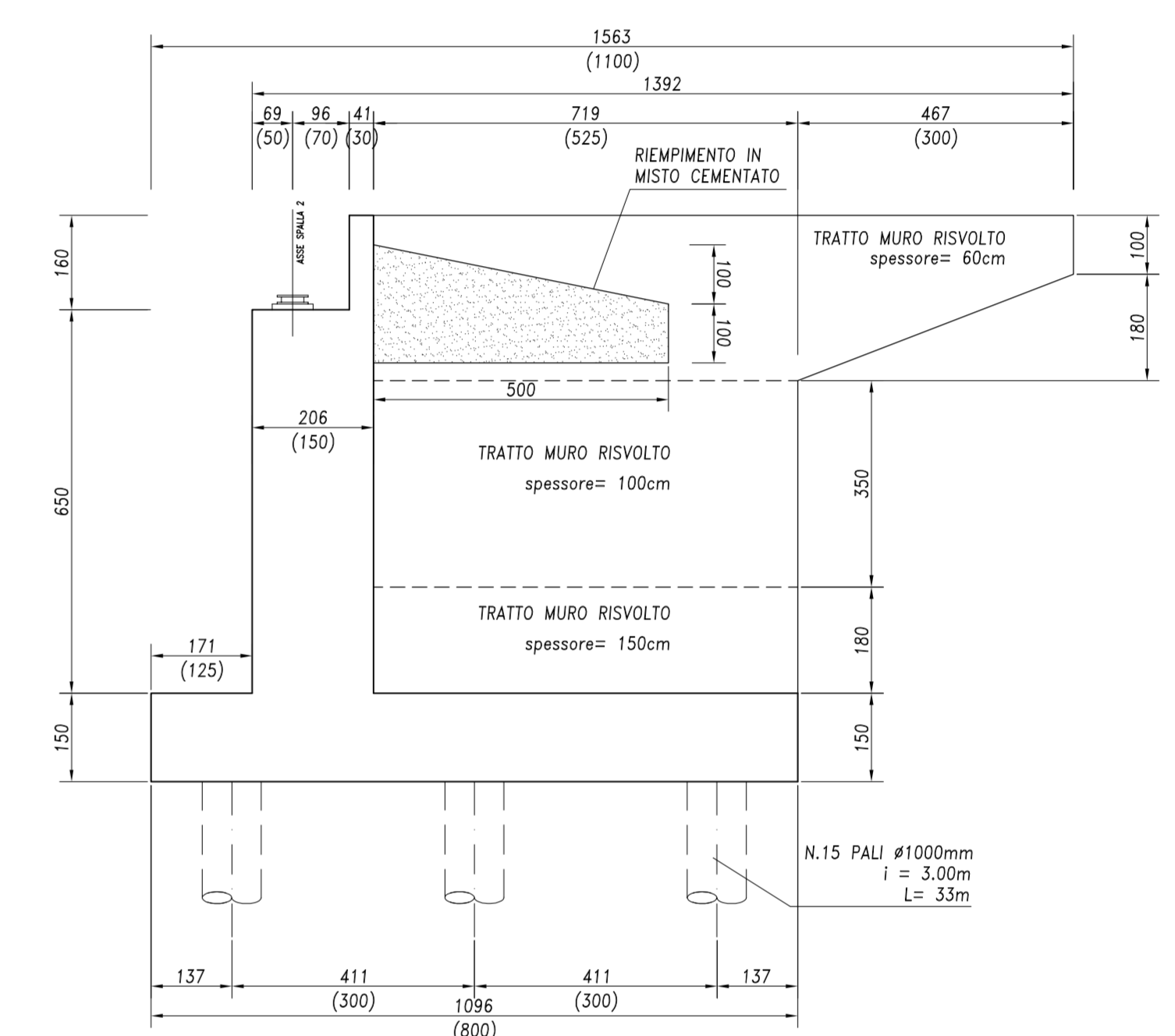
PIANTA SOTTOSTRUTTURE (scala 1:100)



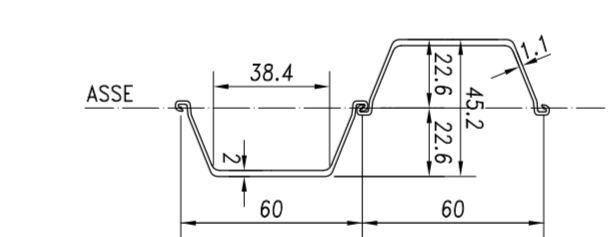
SPALLA 1 - SEZIONE LONGITUDINALE (scala 1:100)



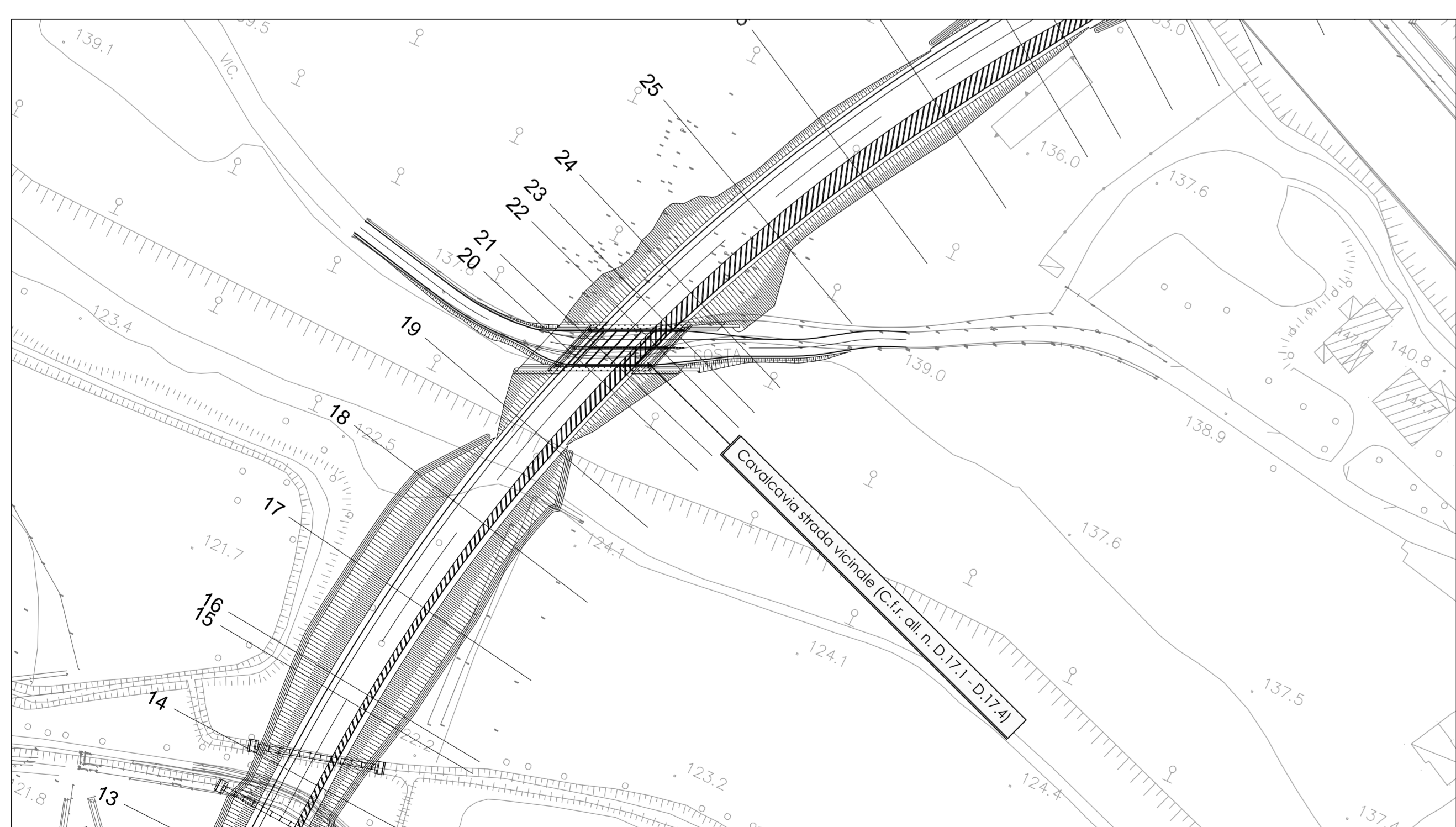
SPALLA 2 - SEZIONE LONGITUDINALE (scala 1:100)



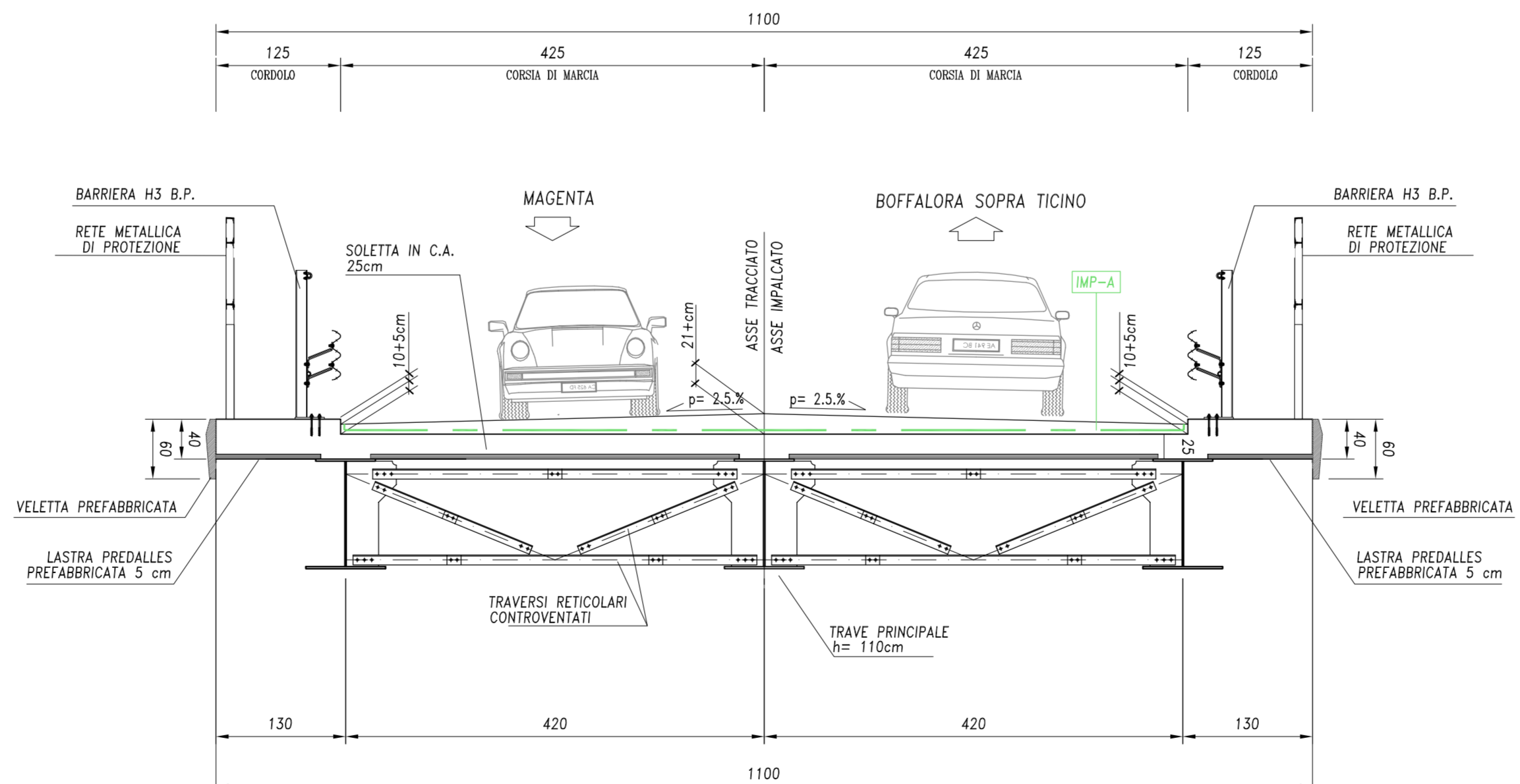
PART. PALANCOLE PU32 scala 1:25



STRALCIO PLANIMETRICO scala 1:1000



SEZIONE TRASVERSALE IMPALCATO (scala 1:50)



PARTICOLARE SOLETTA IMPALCATO

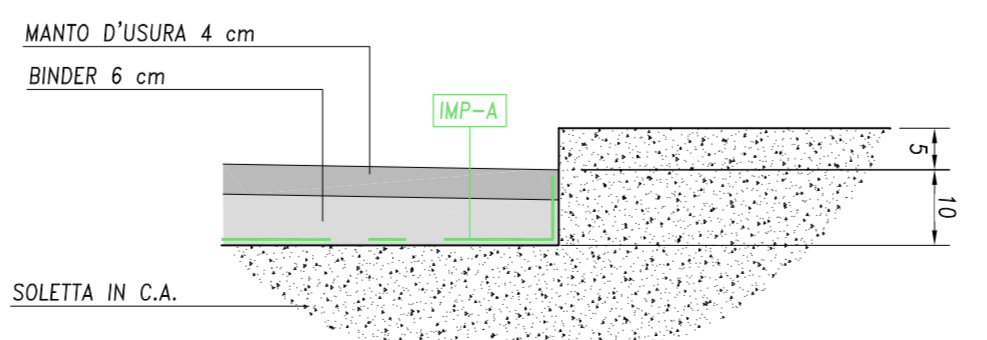


TABELLA MATERIALI	
CALESTRAZZI A PRESTAZIONE GARANTITA SECONDO UNI 11104:2004 (UNI EN 206-1) MAGNONE	C12/15
CLASSE RESISTENZA A COMPRESIONE	20
CLASSE ESPOSIZIONE	XS2
CEMENTO (UNI EN 197-1)	C25/50
CLASSE RESISTENZA A COMPRESIONE	25
CLASSE ESPOSIZIONE	XS2
CLASSE INFIAMMABILE IN CLORURI	SI4
CEMENTO (UNI EN 197-1)	CEM III, CEM IV
CEMENTO (UNI EN 197-1)	CEM I, CEM II
RAPPORTO MASSIMO A/C	0,80
DIM. MAX. NOMINALE AGGREGATO	25 mm (soli)
CONTENUTO MIN. CEMENTO	300 kg/mc
CLASSE RESISTENZA A COMPRESIONE	C22/40
CLASSE ESPOSIZIONE	XS2
CLASSE INFIAMMABILE IN CLORURI	SI4
CEMENTO (UNI EN 197-1)	CEM III, CEM IV
CEMENTO (UNI EN 197-1)	CEM I (prefabbr.)
RAPPORTO MASSIMO A/C	0,80
DIM. MAX. NOMINALE AGGREGATO	25 mm (prefabbr.)
CONTENUTO MIN. CEMENTO	340 kg/mc
CONTENUTO MAX. ARIA	5,0%
ACCIAIO	B450C
RETI ELETTROSALDATE	B450A
COMPRESO NETTO (il ricoprimento comprende la tolleranza con+140cm)	
PALI	50 mm
FONDAZIONI	40 mm
ELEVAZIONI, CORDOLI	40 mm
SOLETTA IMPALCATO, PREDALLES IMPALCATO	50 mm

CARATTERISTICHE OPERE	
OPERE DEFINITIVE	VN > 50 anni
VITA NOMINALE	VN
PERIODO DI RIFERIMENTO	VR > 100 anni
OPERE PROVVISORIE	VN < 10 anni
VITA NOMINALE	VN
PERIODO DI RIFERIMENTO	VR < 35 anni
INDICENZE ARMATURE	INDICENZE CARPENTIERE METALLICHE
PALI	110 kg/mc
FONDAZIONI	60 kg/mc
ELEVAZIONI	70 kg/mc
MUR RIVOLTO	80 kg/mc
SOLETTA IMPALCATO	180 kg/mc
	IMPALCATO 190 kg/mc

N. Progetto: N.PROT. CDG - 0163367-1 Data: 09/12/2008

Anas SpA
Direzione Centrale Progettazione

Regione Lombardia
Provincia di Milano

Legge n. 345/97
Accordo di programma quadro in materia di trasporti

Realizzazione di un sistema integrato di accessibilità ferroviaria e stradale all'aeroporto di Malpensa 2000
(CONVENZIONE DEL 29.10.1999)

Collegamento tra la S.S.n.11 "Padana Superiore" a Magenta e la Tangenziale ovest di Milano
Variante di Abbiategrasso sulla S.S.n.494 e adeguamento in sede del tratto Abbiategrasso Vigeveno fino al nuovo ponte sul Ticino

PROGETTO DEFINITIVO - 1° STRALCIO FUNZIONALE
C - PARTE STRADALE

VARIANTE DI PONTENUOVO DI MAGENTA
Cavalcavia strada vicinale della Costa
Cavalcavia: vista d'insieme

Revisioni	Controllato	Approvato	Data: Dicembre 2008	Scala: 1:1000
			Aggiornato: Novembre 2014	Alt.ro n.: D.17.1

Progettazione: SFA Società Servizi Ingegneria S.p.A. (20090 Aeroporto Malpensa - Via C. Galvani, 2)

Progettazione redatta da: SFA

Il Progettista: Dott. Ing. Domenico PETRUZZELLI

Il Responsabile del Procedimento: Dott. Ing. Nicola DINNIZZI

Visto: La Direzione Centrale Progettazione: Dott. Ing. Nicola DINNIZZI

Visto: Il Responsabile del Procedimento: Dott. Ing. Domenico PETRUZZELLI