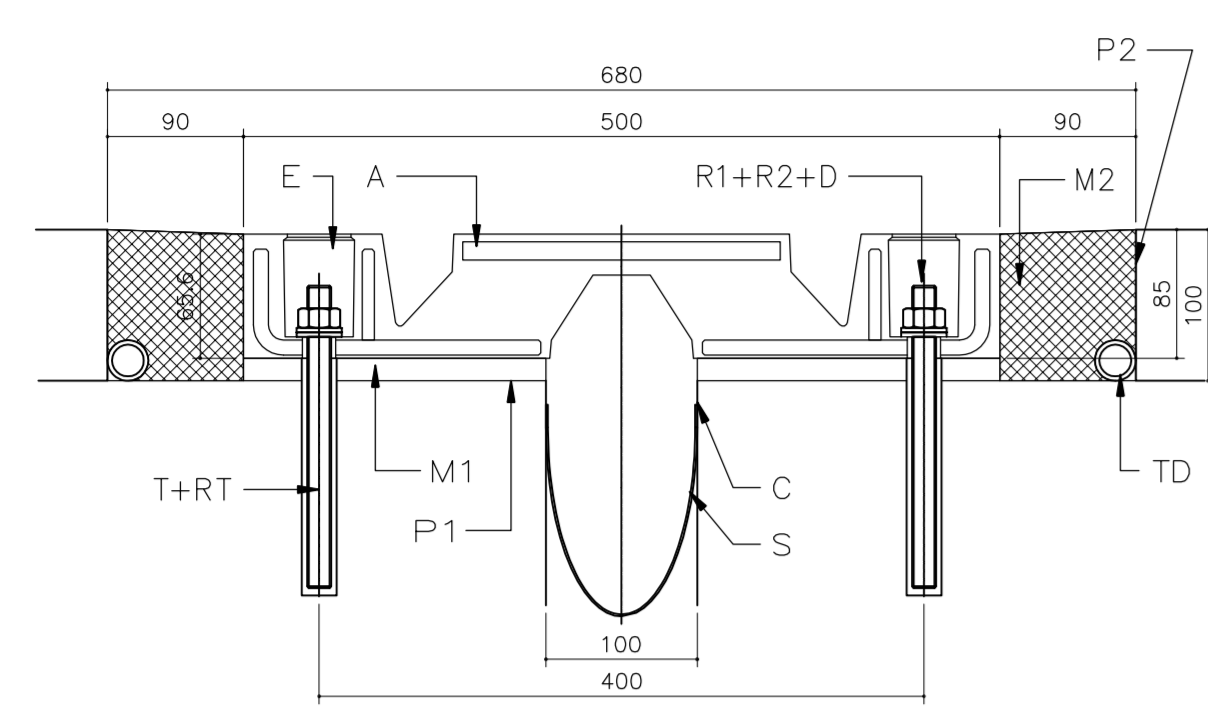


**PARTICOLARI GIUNTI**

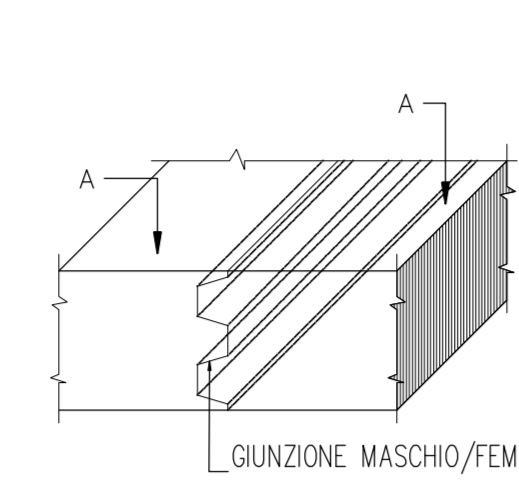
(schemi non in scala)

**GIUNTO DI DILATAZIONE**

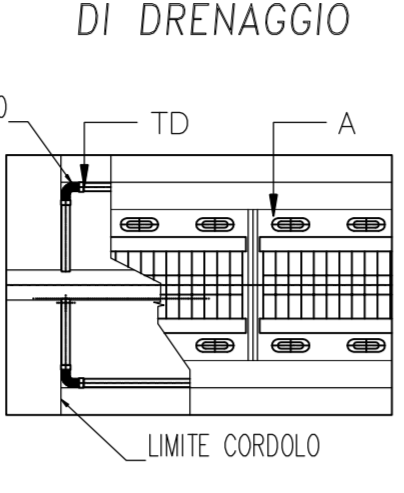
**SEZIONE TRASVERSALE**



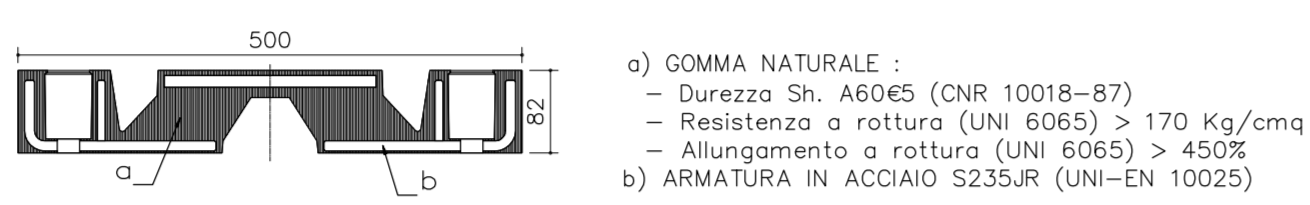
**PARTICOLARE GIUNZIONE**



**PARTICOLARE TUBI DI DRENAGGIO**

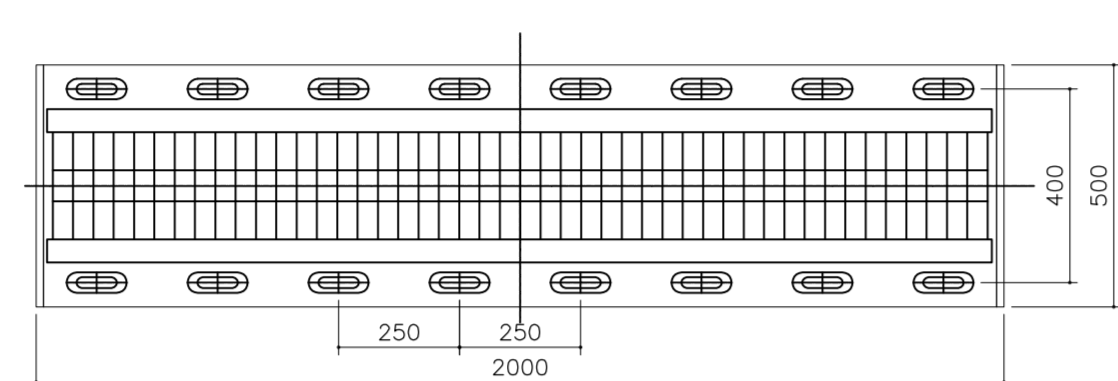


**MATERIALI E PROPRIETA' FISICHE**

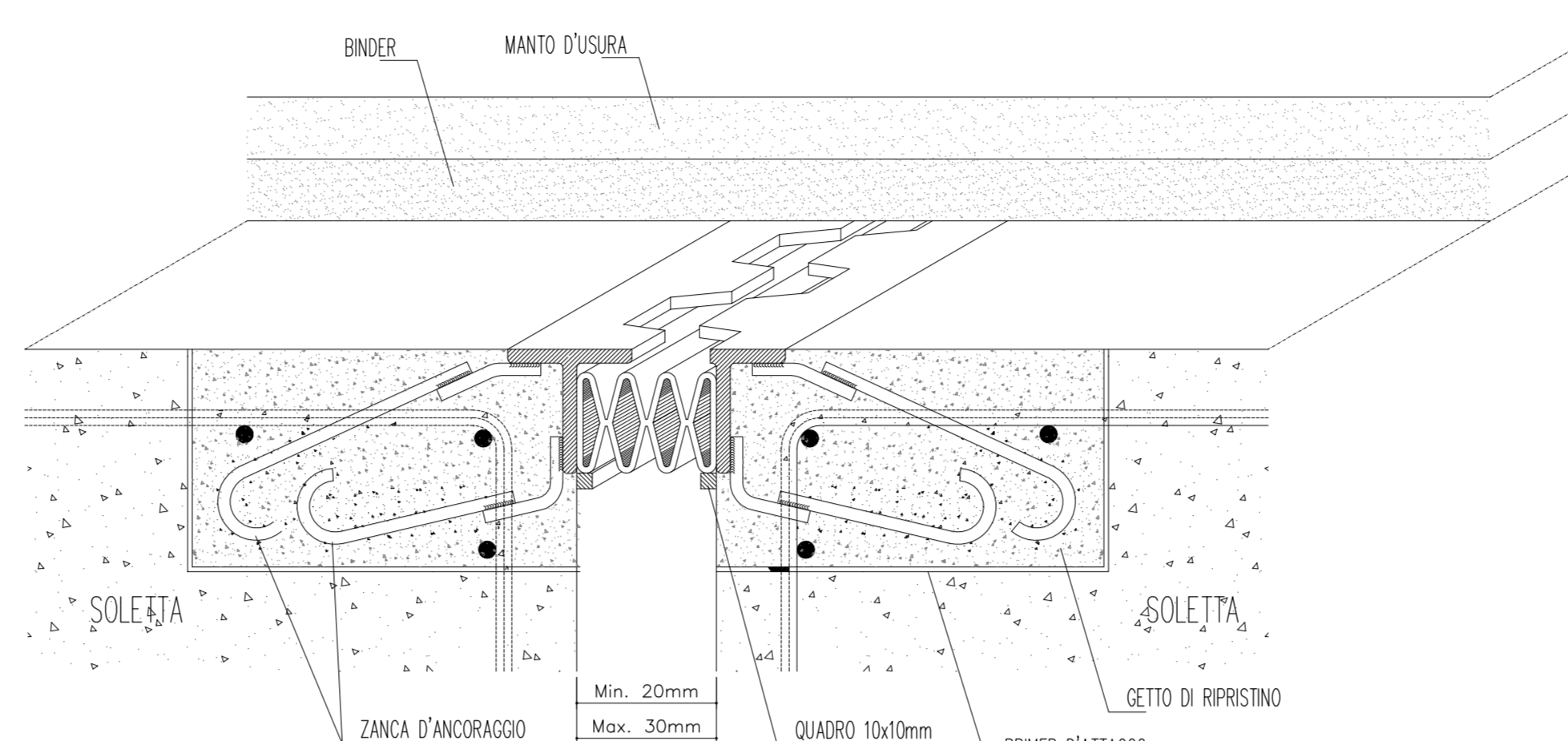


a) GOMMA NATURALE :  
- Durezza Sh. A6045 (CNR 10018-87)  
- Resistenza a rottura (UNI 6065) > 170 Kg/cm<sup>2</sup>  
- Allungamento a rottura (UNI 6065) > 450%  
b) ARMATURA IN ACCIAIO S235JR (UNI-EN 10025)

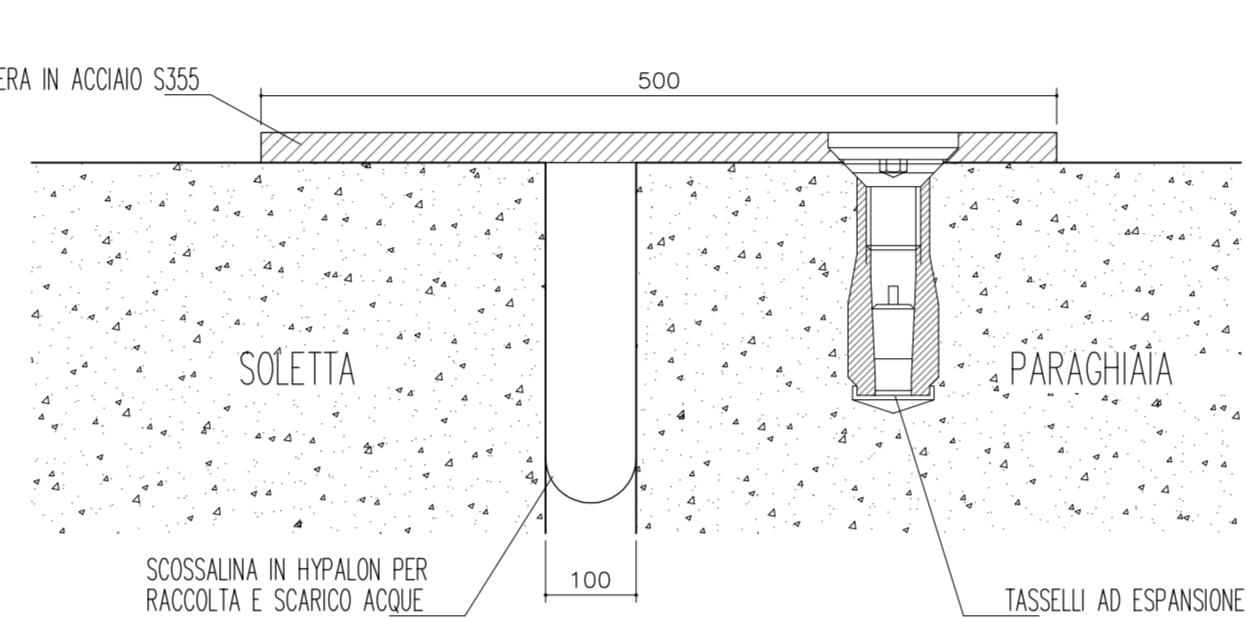
**PIANTA DI UN ELEMENTO STANDARD**



**GIUNTO DI SOTTOPAVIMENTAZIONE**

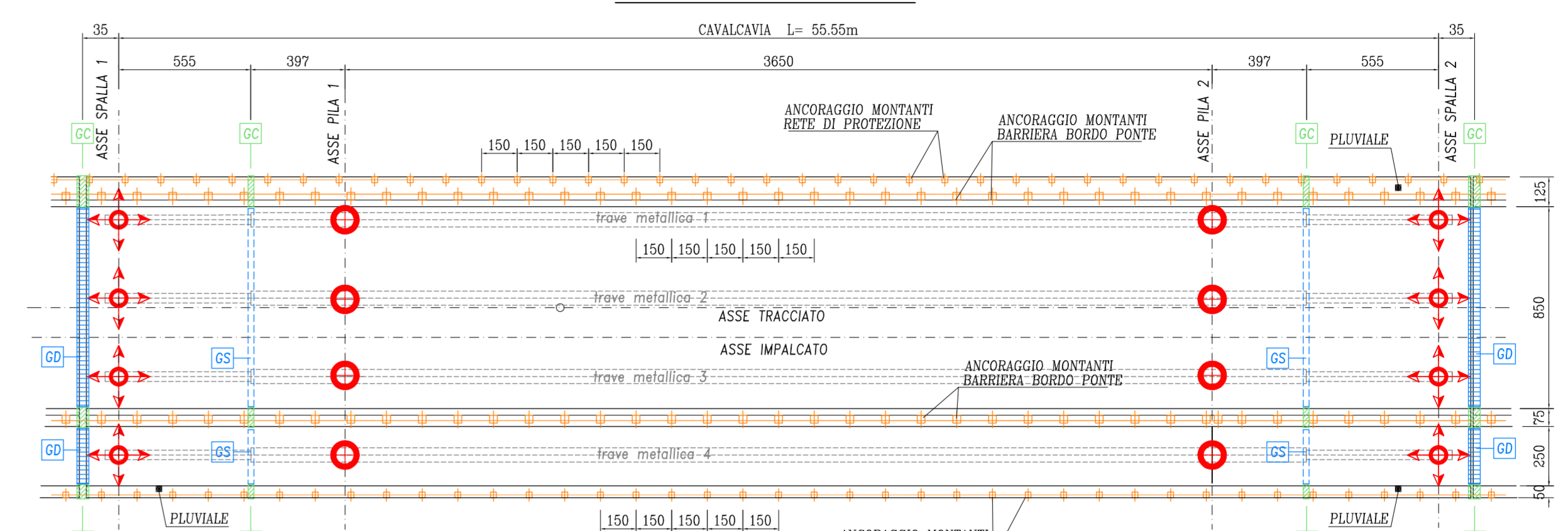


**GIUNTO MARCIAPIEDE**



**SCHEMI DI VINCOLO, DRENAGGI**

**PIANTA scala 1:200**



**LEGENDA**

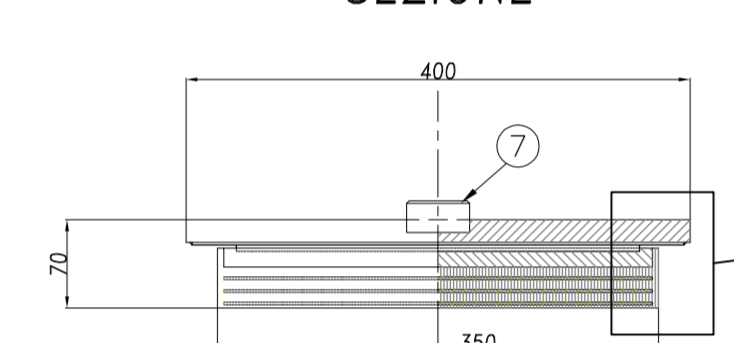


**PARTICOLARI APPOGGI**

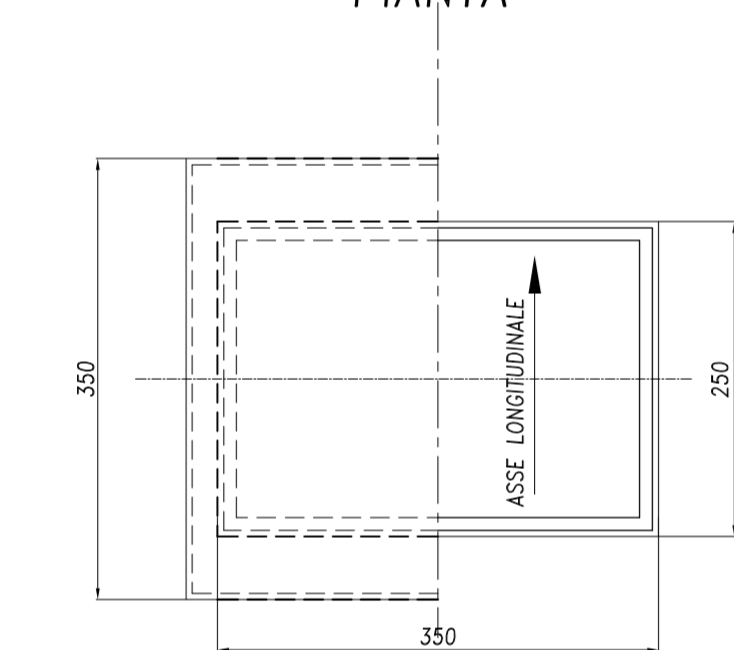
(schemi non in scala)

**ISOLATORE SPALLE**

**SEZIONE**



**PIANTA**



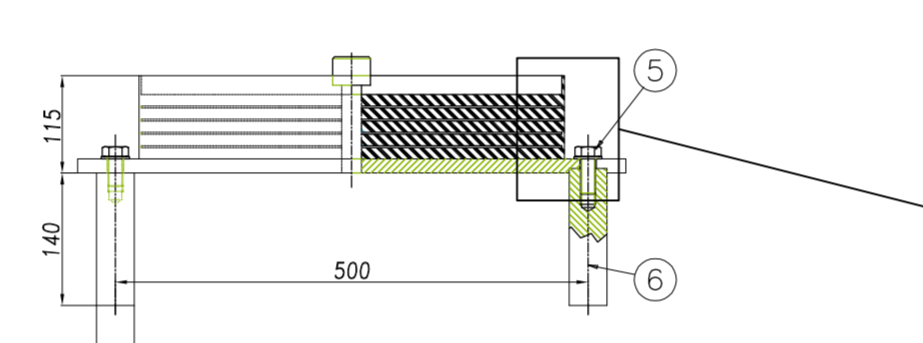
| Pos. | N. | Descrizione             | Materiali   | Standard     | Note |
|------|----|-------------------------|-------------|--------------|------|
| 1    | 1  | Plastira di sciorimento | S275JR      | EN 10025     |      |
| 2    | 1  | Plastira vulcanizzata   | S275JR      | EN 10025     |      |
| 3a   | 3  | Elemento in gomma       | Sh A6025    | CNR 10018/87 |      |
| 3b   | 1  | Elemento in gomma       | Sh A6025    | CNR 10018/87 |      |
| 4    | 3  | Plastira di rinforzo    | S275JR      | EN 10025     |      |
| 5    | 1  | Elemento antiriflesso   | PITE        | CNR 10018    |      |
| 6    | 1  | Plastira antiriflesso   | XSCN46/7/12 | EN 10088     |      |

CICLO PROTETTIVO ANTICORROSIONE  
1 Sabbiettatura a metallo bianco SA2.5  
2 Rivestimento epossidico bicomponente ad alto spessore Colore grigio medio RAL7042  
Spessore min. del film secco a) Superfici esposte: 200 micron  
b) Superfici lavorate e superfici a contatto del c/c: 70 micron

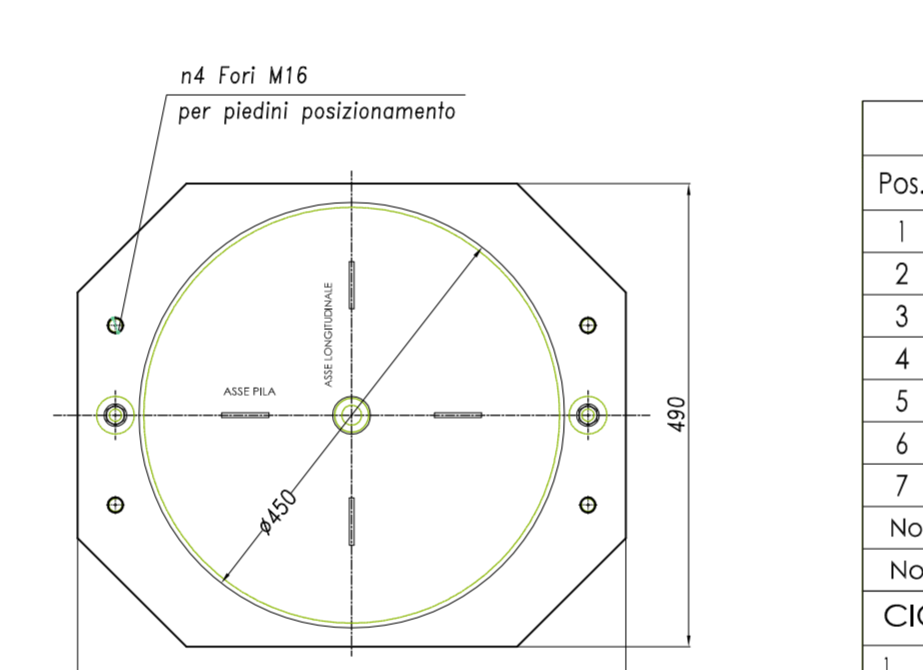
CARATTERISTICHE TECNICHE  
Mark Bearing type  
NTM 1000/100/50  
Loads (kN) Movimenti(mm) Rotazioni N.  
Vert. Long. Trans. Vert. N.  
1000 - - - 4-50 4-25 - -

**ISOLATORE PILE**

**SEZIONE**



**PIANTA**

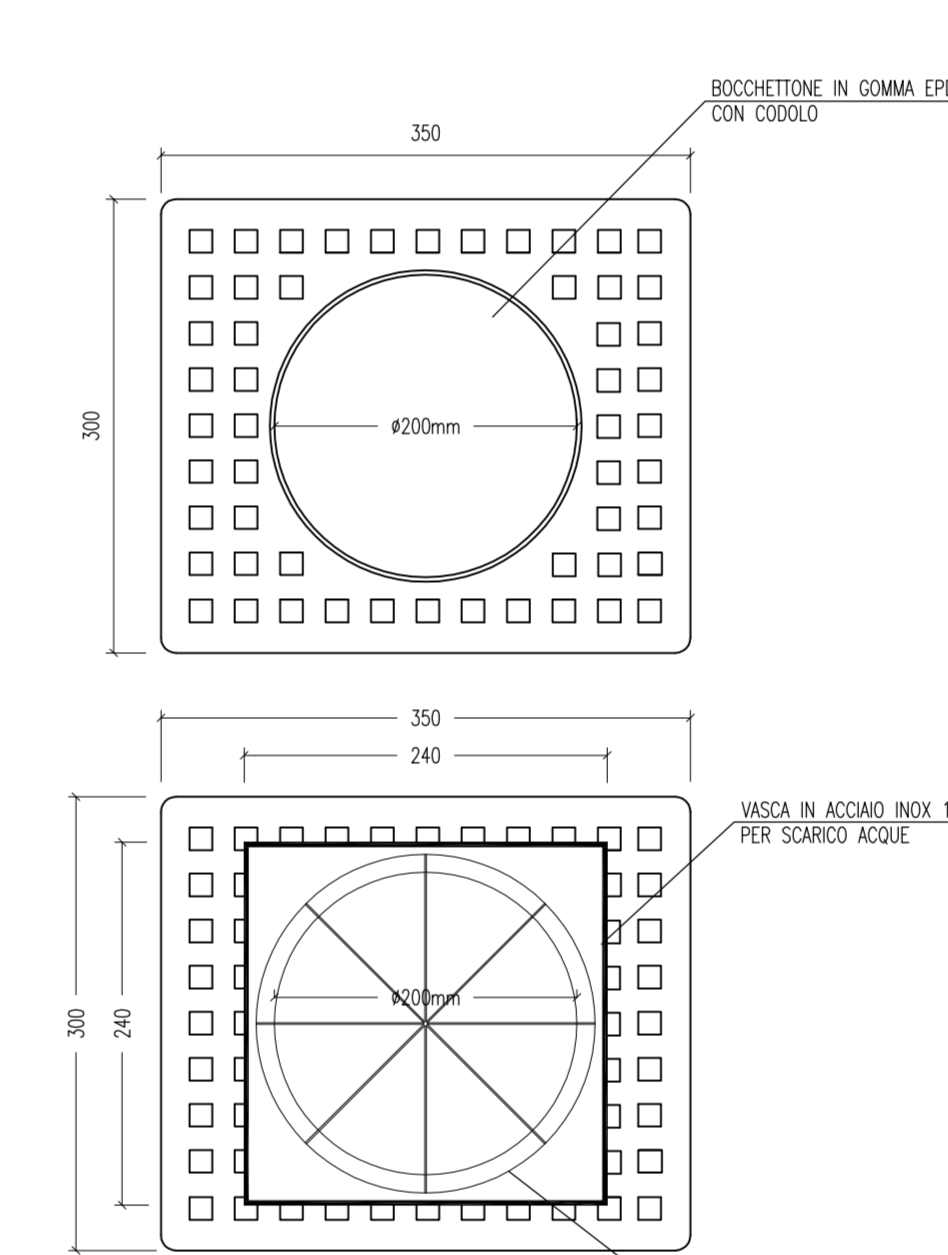


| Pos. | N. | Descrizione                 | Materiali   | Standard | Note |
|------|----|-----------------------------|-------------|----------|------|
| 1    | 1  | Plastira inferiore          | S275JR      | EN 10025 | 1+2  |
| 2    | 5  | Strato di gomma             | N.R. Sh A75 | EN 10025 |      |
| 3    | 4  | Lamiera di amatura          | S275JR      | EN 10025 | 2    |
| 4    | 1  | Plastira superiore          | S355JR      | EN 10025 | 1+2  |
| 5    | 2  | VITE UNI 5739-65            | C11, B.8    | EN 20898 |      |
| 6    | 2  | Zanche inferiori ancoraggio | S275JR      | EN 10025 |      |
| 7    | 1  | Perno di ancoraggio         | S355JR      | EN 10025 |      |

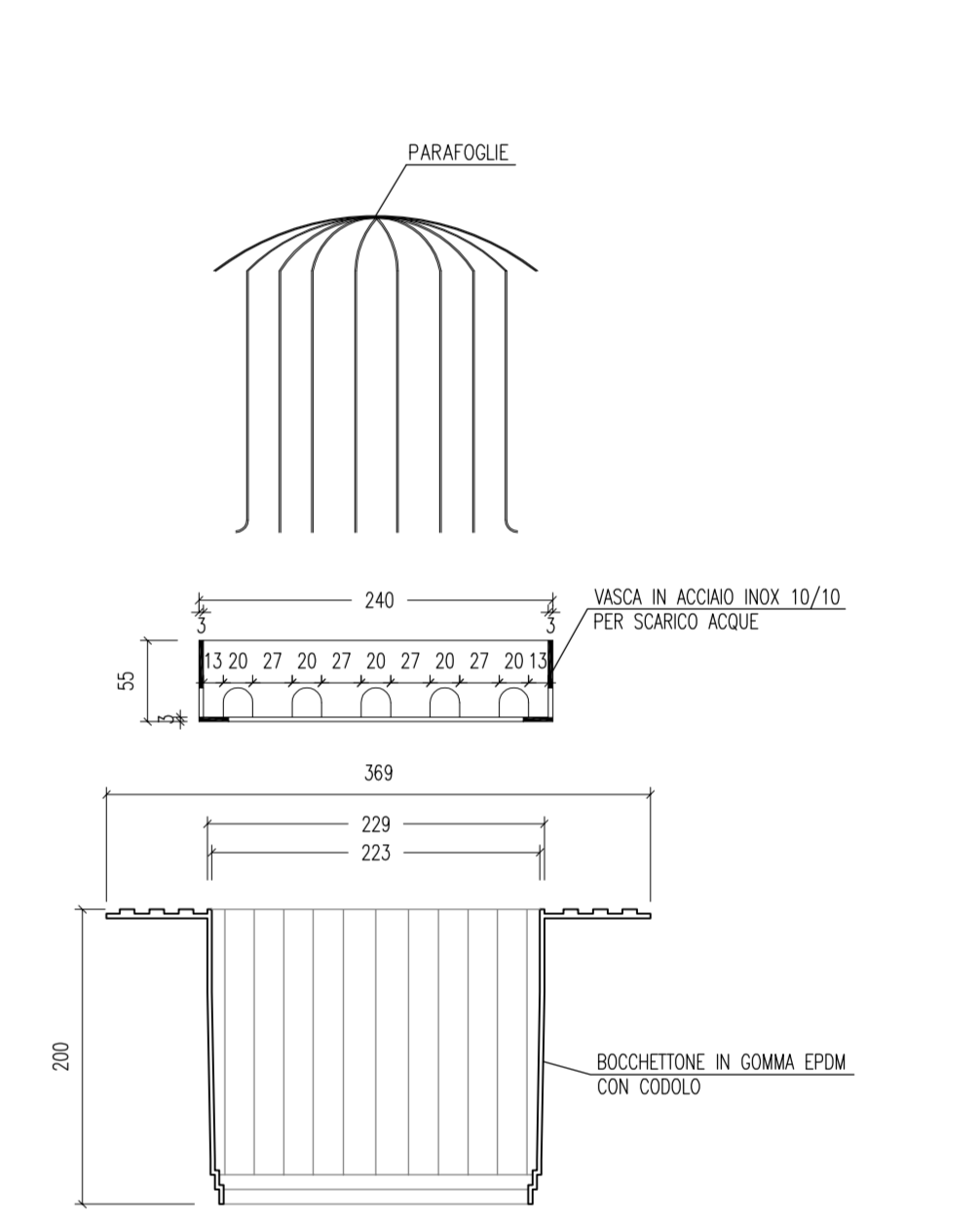
Nota 1 SUPERFICIE ESPOSTA SOGGETTA A TRATTAMENTO PROTETTIVO (VEDI DISEGNO)  
Nota 2 Plastre con foro centrale Ø1

CICLO PROTETTIVO ANTICORROSIONE  
1 Sabbiettatura a metallo bianco SA2.5  
2 Rivestimento epossidico bicomponente ad alto spessore Colore grigio medio RAL7042  
Spessore min. del film secco a) Superfici esposte: 200 micron  
b) Superfici lavorate e superfici a contatto del c/c: 70 micron

**ELEMENTI DI SCARICO-PIANTA scala 1:5**

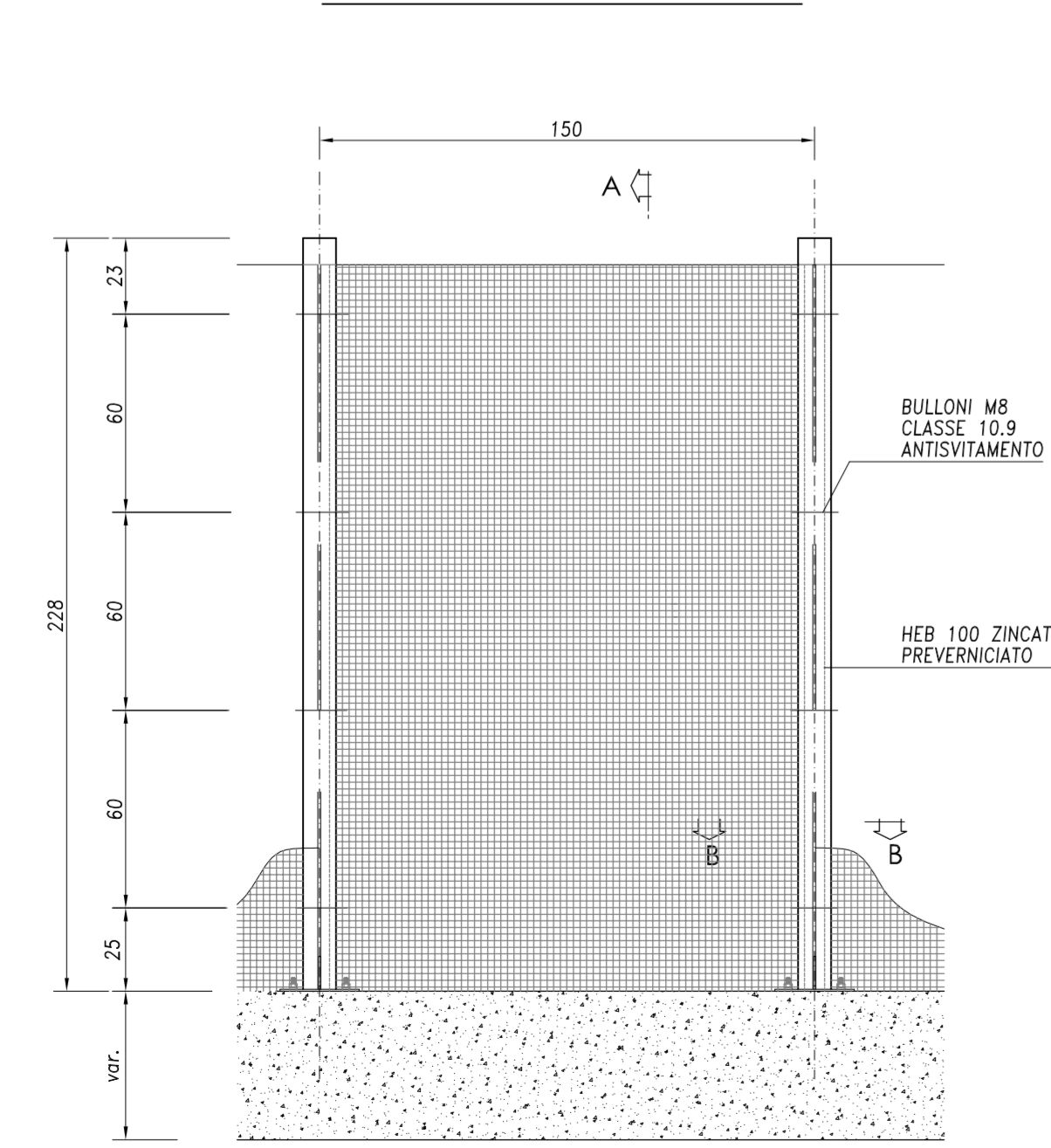


**ELEMENTI DI SCARICO-SEZIONE scala 1:5**

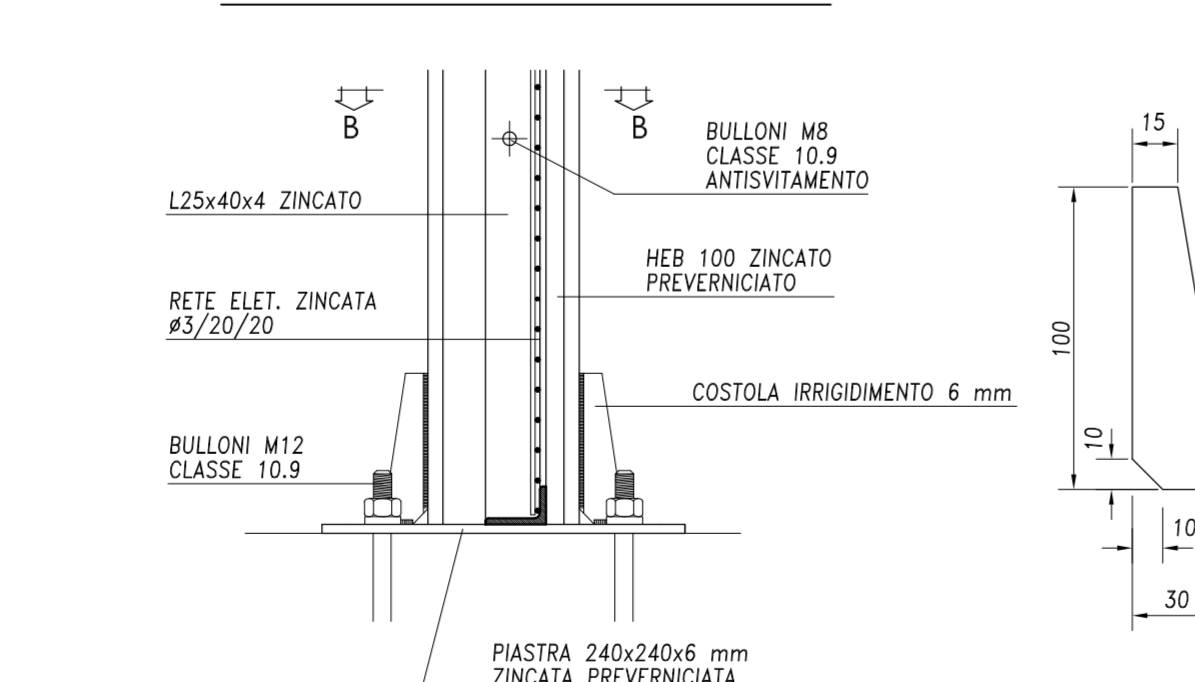


**PARTICOLARE RETE DI PROTEZIONE**

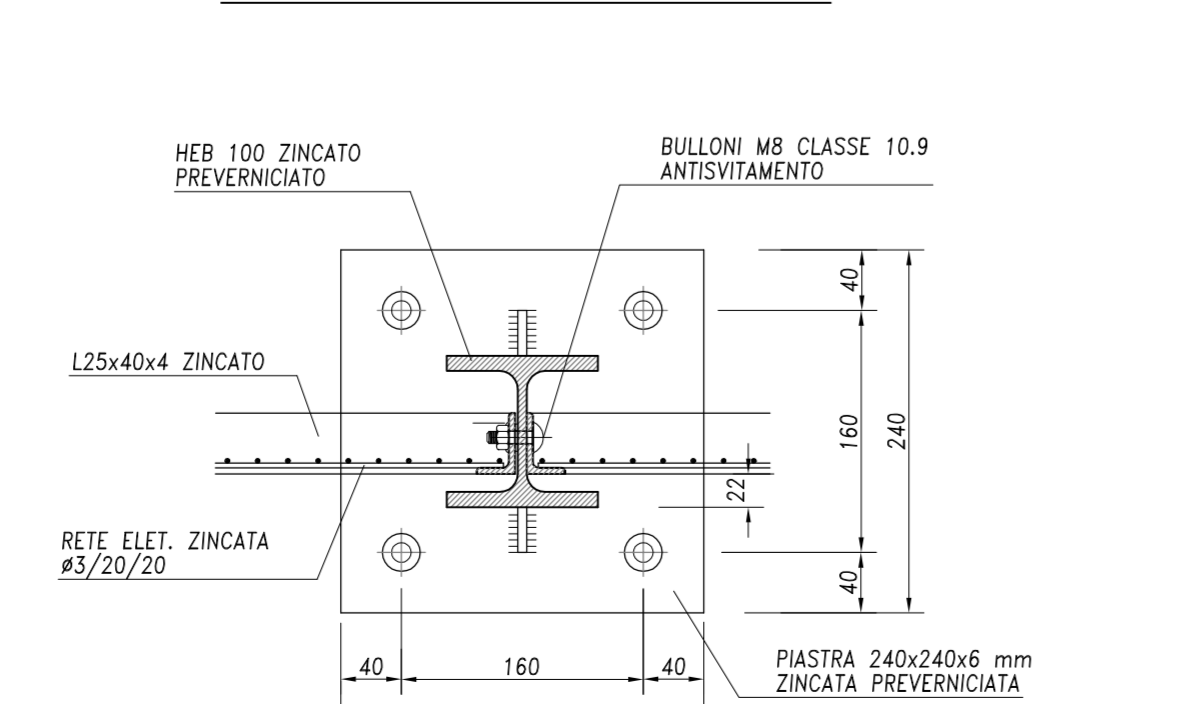
**PROSPETTO scala 1:20**



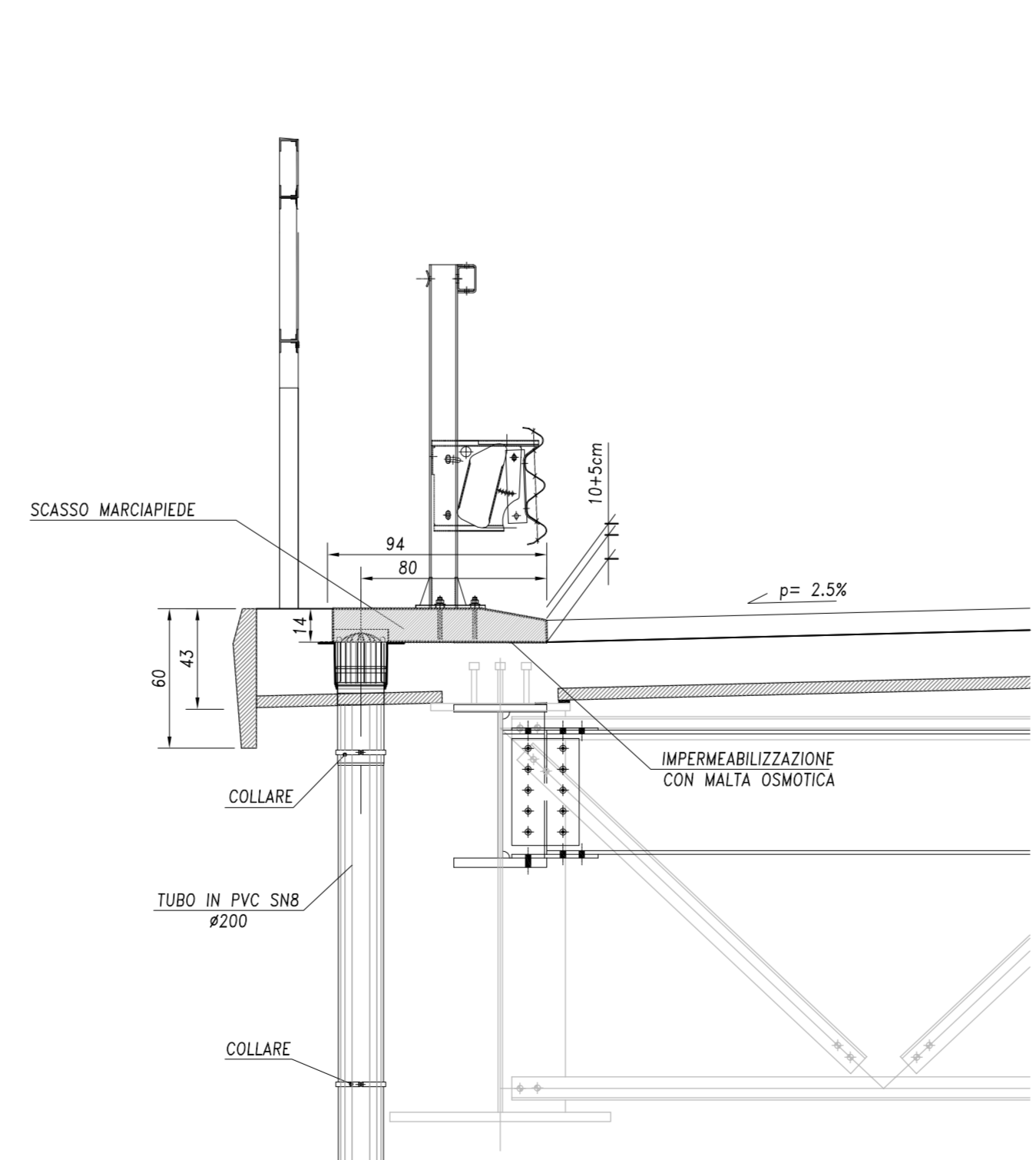
**SEZIONE A-A scala 1:5**



**SEZIONE B-B scala 1:5**

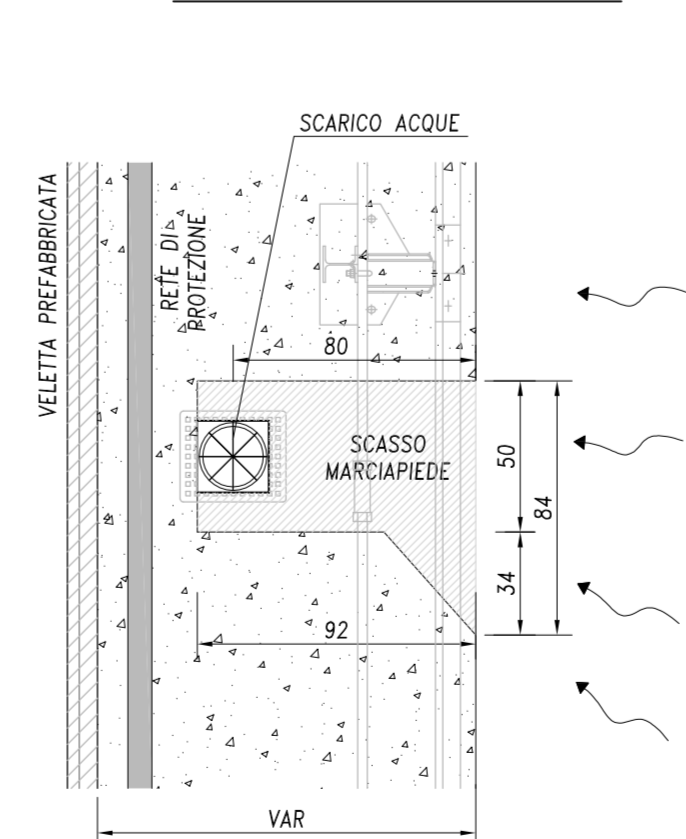


**SEZIONE TRASVERSALE scala 1:25**

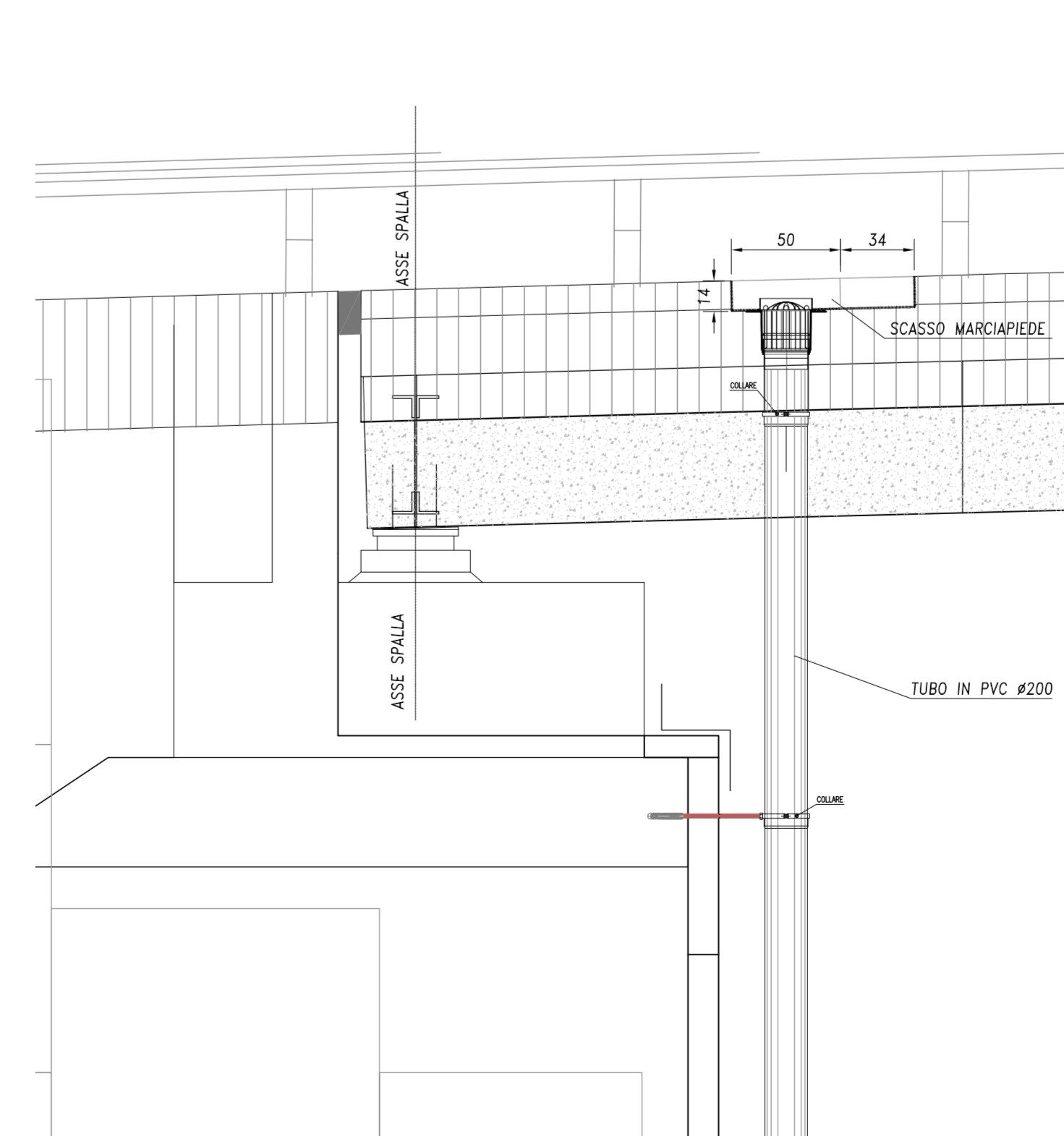


**PARTICOLARI SMALTIMENTO ACQUE**

**PIANTA scala 1:25**



**SEZIONE LONGITUDINALE scala 1:25**



N. Progetto: N.PROT. CDG - 0163367-1 Data: 09/12/2008

**Anas SpA**  
Direzione Centrale Progettazione

**Regione Lombardia**  
Provincia di Milano

**Legge n. 345/97**  
**Accordo di programma quadro in materia di trasporti**  
Realizzazione di un sistema integrato di accessibilità ferroviaria e stradale all'aeroporto di Malpensa 2000  
(CONVENZIONE DEL 29.10.1999)

Collegamento tra la S.S.n.11 "Padana Superiore" a Magenta e la Tangenziale ovest di Milano  
Variante di Abbiategrasso sulla S.S.n.494 e adeguamento in sede del tratto Abbiategrasso Vigevano fino al nuovo ponte sul Ticino

**PROGETTO DEFINITIVO - 1° STRALCIO FUNZIONALE**  
D - OPERE D'ARTE MAGGIORI

TRATTA A: MAGENTA - ALBAIRATE  
CA02 - Deviazione SS526 - (Progr. Km3+085)  
Cavalcolva: schemi di vincolo e particolari costruttivi

|                |           |           |                  |               |         |        |
|----------------|-----------|-----------|------------------|---------------|---------|--------|
| Revisori       | Controllo | Approvato | Data             | Disegnato     | Scala   | Volume |
|                |           |           | 11 Dicembre 2008 |               |         |        |
| Progettazione: |           |           | Aggiunto         | Novembre 2014 | Alt. n. | D.2.3  |

Progettazione redatta da: SFA  
Progettazione redatta da: SFA  
Il Progettista: Dott. Ing. Nicola DANIELI

Visto Lo Direttore Centrale Progettazione: Dott. Ing. Nicola DANIELI  
Visto Il Responsabile del Procedimento: Dott. Ing. Domenico FERRELLI