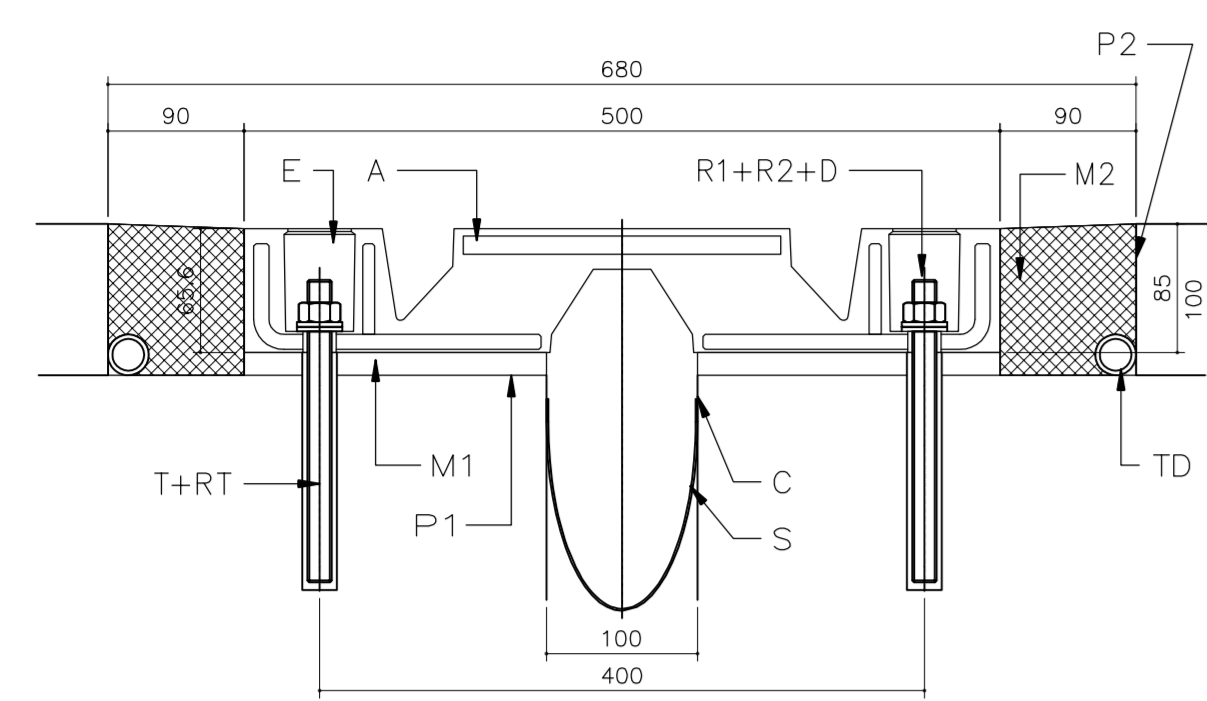


PARTICOLARI GIUNTI

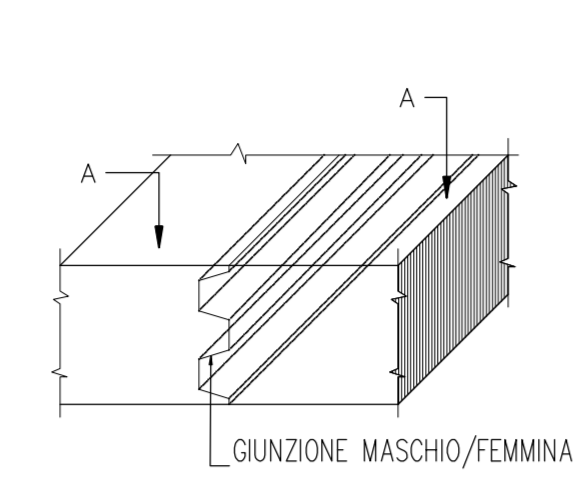
(schemi non in scala)

GIUNTO DI DILATAZIONE

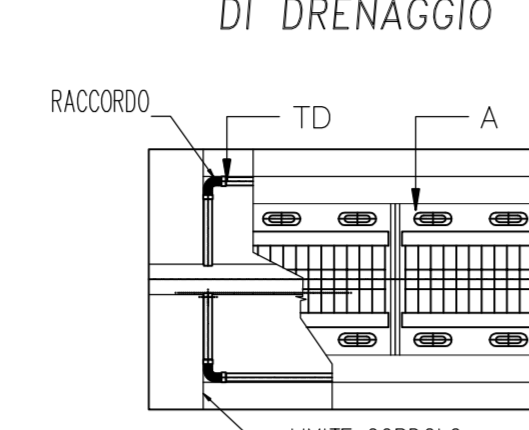
SEZIONE TRASVERSALE



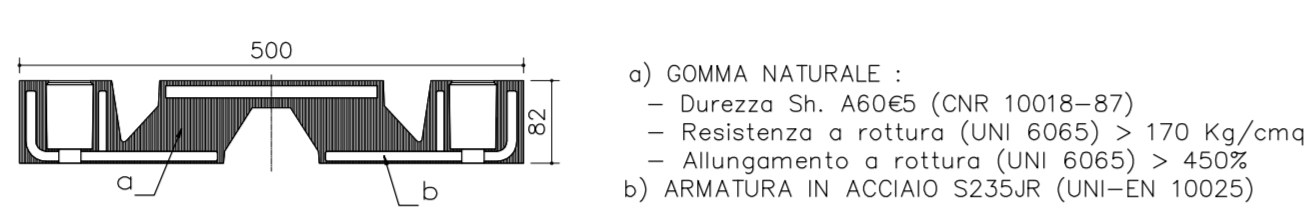
PARTICOLARE GIUNZIONE



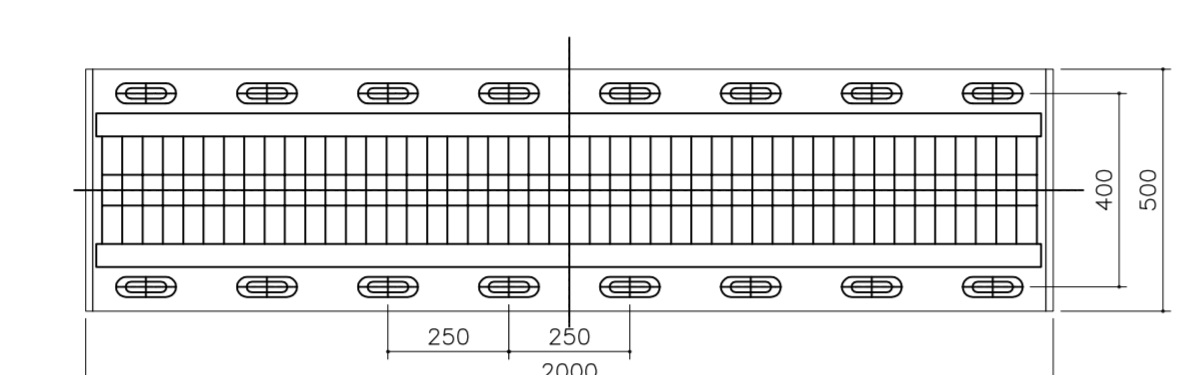
PARTICOLARE TUBI DI DRENAGGIO



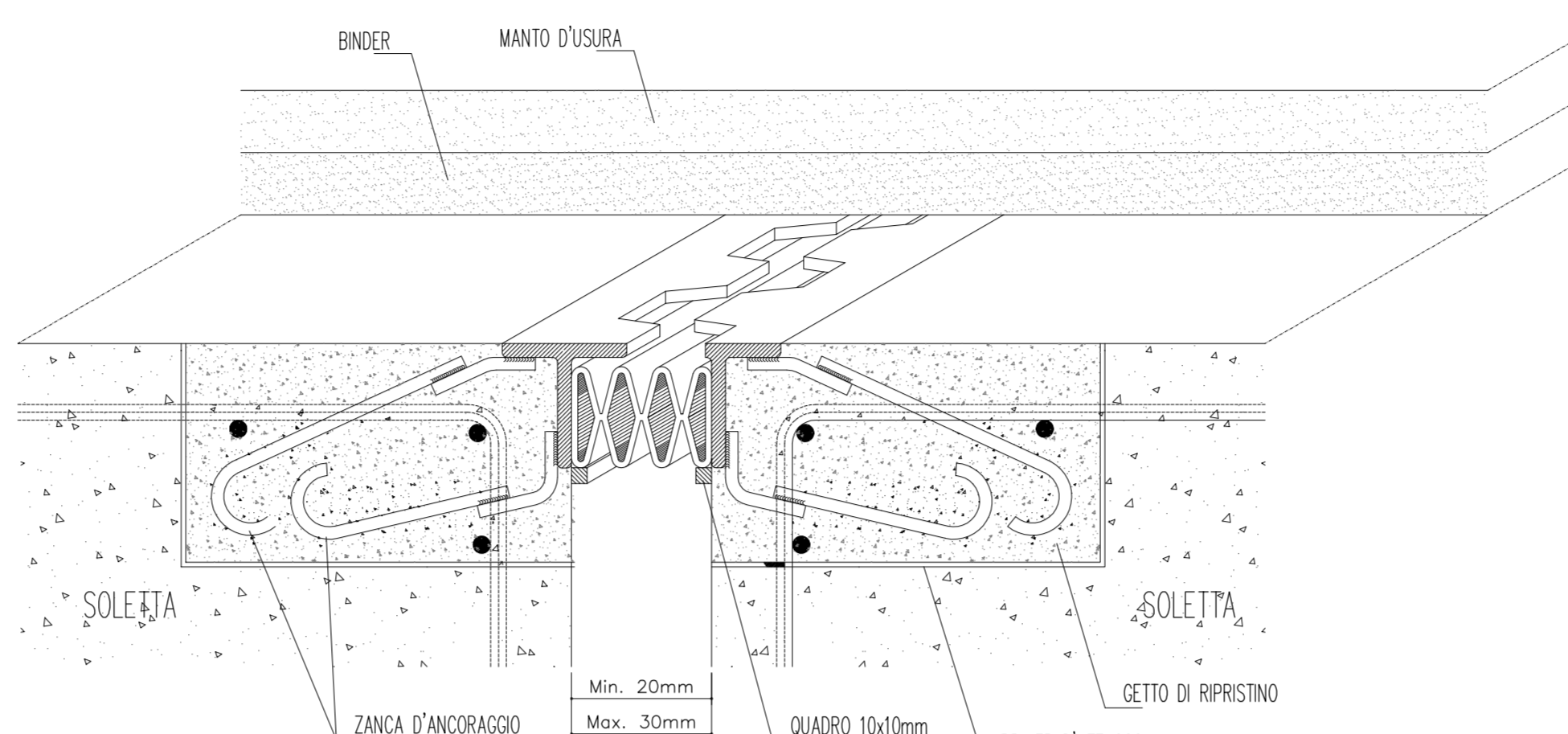
MATERIALI E PROPRIETA' FISICHE



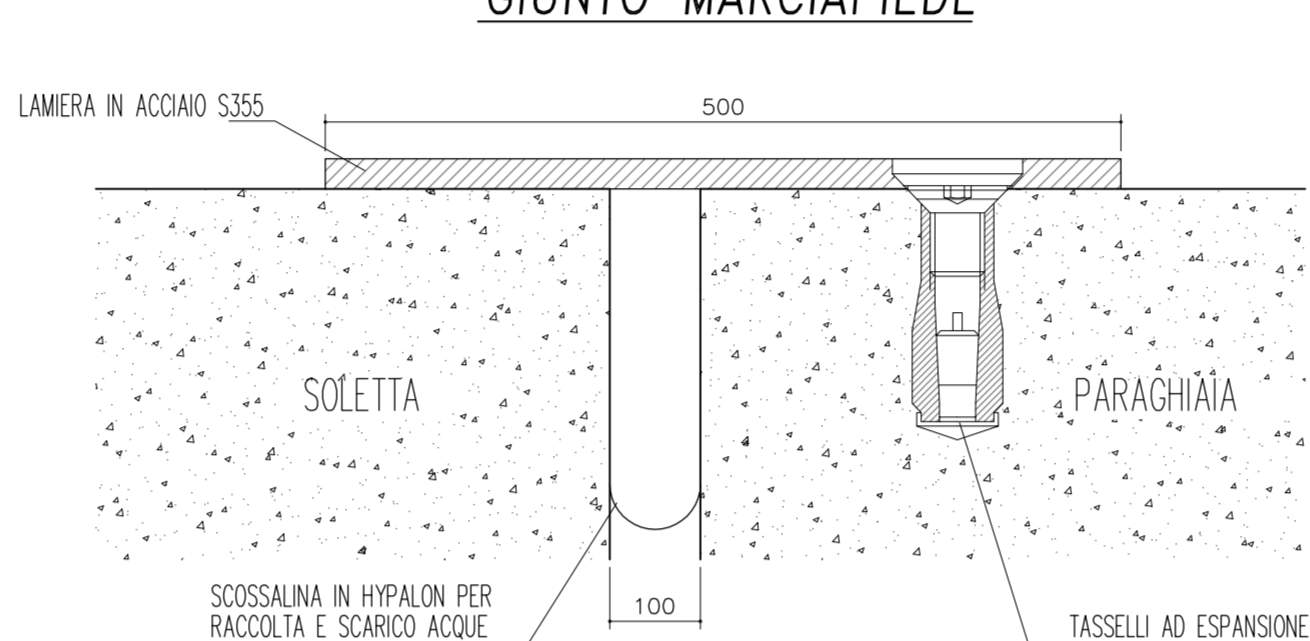
PIANTA DI UN ELEMENTO STANDARD



GIUNTO DI SOTTOPAVIMENTAZIONE

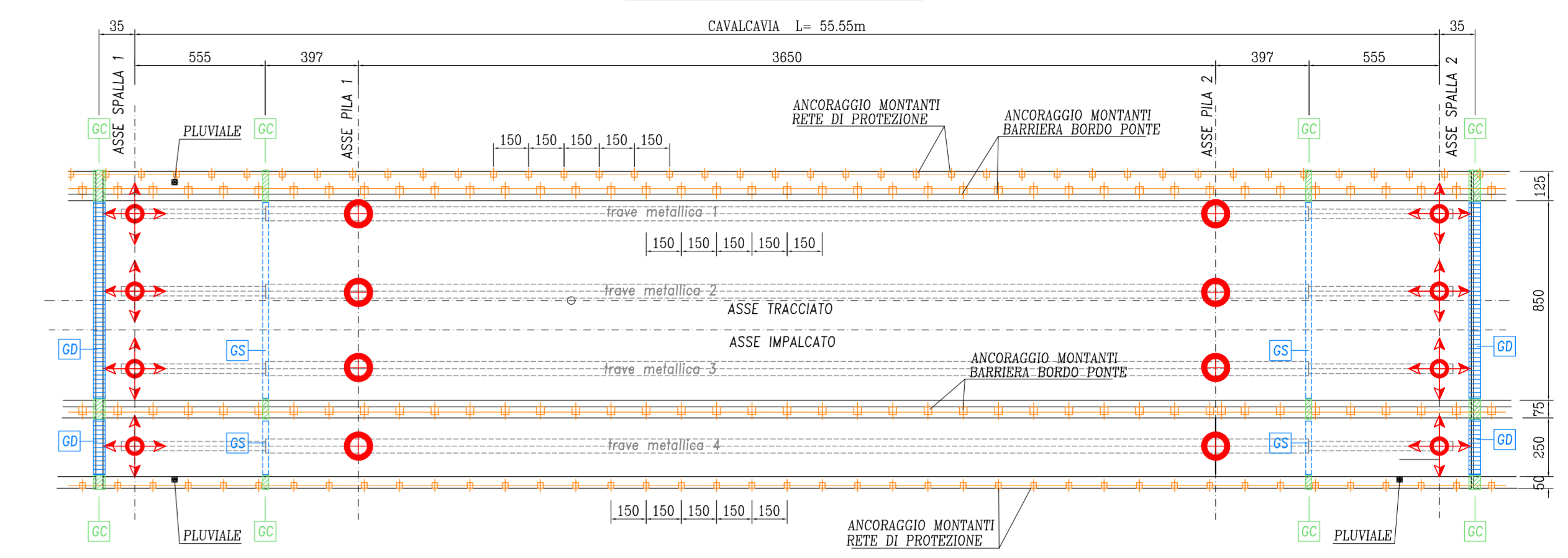


GIUNTO MARCIAPIEDE



SCHEMI DI VINCOLO, DRENAGGI

PIANTA scala 1:200



LEGENDA

[Symbol]	GIUNTO DI SOTTOPAVIMENTAZIONE CON PROFILO METALLICO A PLETINE E SOFFIETTO IN ELASTOMERO VULCANIZZATO	[Symbol]	ISOLATORE SPALLE ISOLATORE ELASTOMERICO MULTIDIREZIONALE
[Symbol]	GIUNTO DI DILATAZIONE IN GOMMA ARMATA E SOSSALINA DI RACCOLTA ACQUE	[Symbol]	ISOLATORE PILE ISOLATORE ELASTOMERICO FISSO
[Symbol]	GIUNTO MARCIAPIEDE IN LAMINA D'ACCIAIO E SOSSALINA DI RACCOLTA ACQUE	[Symbol]	PIUVIALE

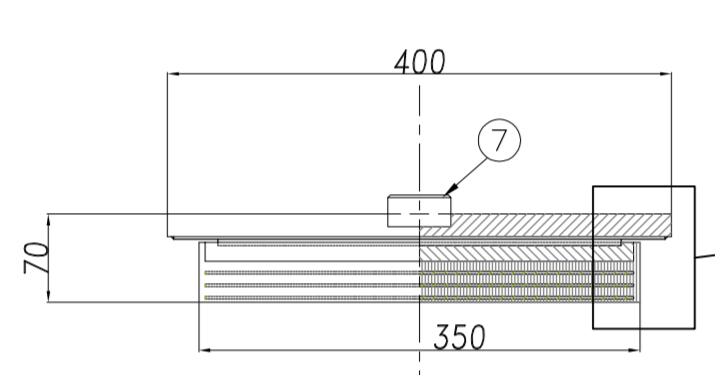
POS.	DENOMINAZIONE	DIMENSIONI (mm)	MATERIALI	NORMATIVA
M1	Matto epossid. di spess.		Higepox M109	
M2	Matto resinoso		Higepox 102FR	
C	Adesivo epossidico		Higepox 101	
S	Sondata in gomma		Plastic - E	
R1	Resina per tirafondi		Higepox Groust	
TD	Tubi di drenaggio		PVC 127/215mm	
L	Epoxidivernice per asse		Higitor A	
Pr	Primer per matto epossid.		Higepox Primer	
P2	Primer per matto resos.		Higiprimer	
A	Giunto "ALCAPLEX 1160"	200x200x82	vd. note	
T	Tirafondo chimico	M16x200	C40 + Dacorret 330 UNI 5610	
R1	Rondello ovale	42x82x5	R60 + Dacorret 320	
R2	Rondello	117/49x3	R60 + Dacorret 320 UNI 5392	
D	Disco	M16	65 + Dacorret 320 UNI 5286	

PARTICOLARI APPOGGI

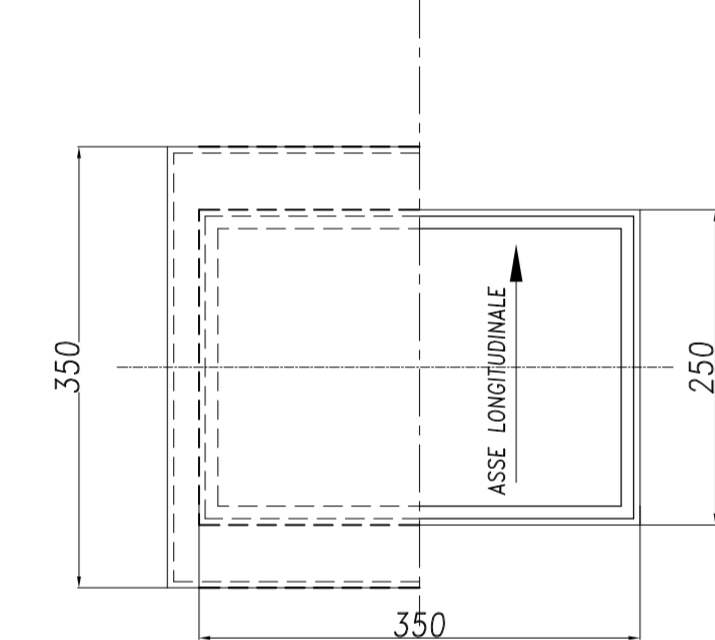
(schemi non in scala)

ISOLATORE SPALLE

SEZIONE



PIANTA



MATERIALI E DIMENSIONI

Pos. N.	Descrizione	Materiali	Standard	Note
1	Piastra di scorrimento	S275JR	EN 10025	
2	Piastra vulcanizzata	S275JR	EN 10025	
3a	Berniente in gomma	Sh A60a5	CNR 1001/8/87	
3b	Berniente in gomma	Sh A60a5	CNR 1001/8/87	
4	Piastra di rinforzo	S275JR	EN 10025	
5	Berniente antiriflesso	PTFE	CNR 1001/8	
6	Piastra antiriflesso	35CrNiMo17/12	EN 10088	

CICLO PROTETTIVO ANTICORROSIONE

1	Sabbiatura a metallo bianco SA2.5		
2	Rivestimento epossidico bicomponente ad alta spessore	Colore grigio medio RAL7042	

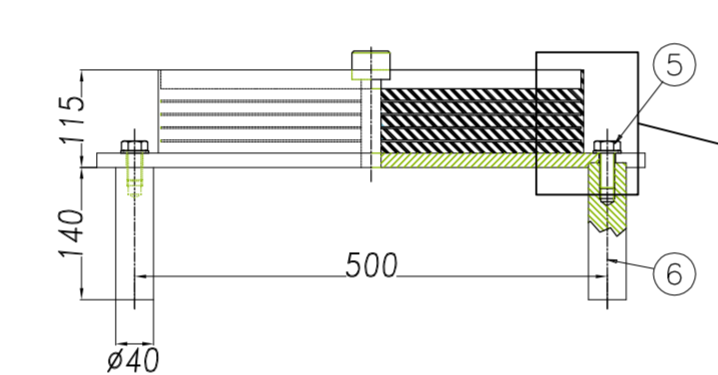
Spessore min. del film secco: a) Superfici esposte: 200 micron; b) Superfici lavorate e superfici a contatto del cic: 70 micron

CARATTERISTICHE TECNICHE

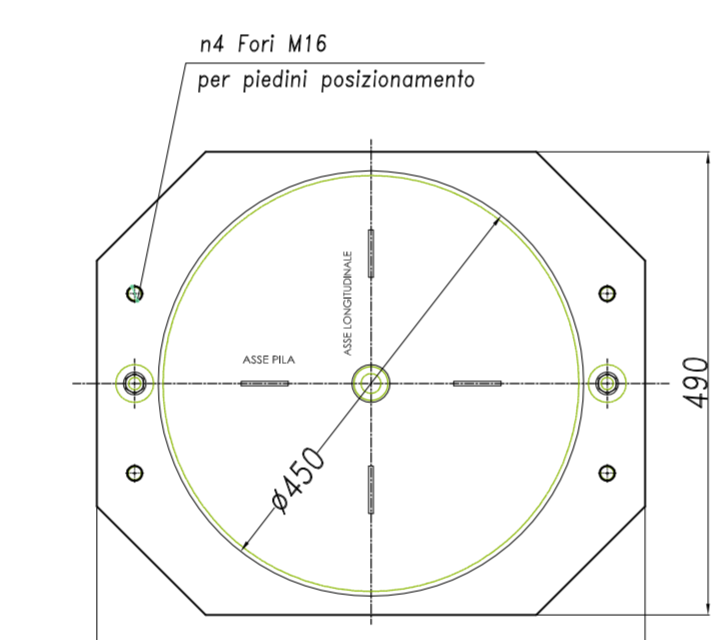
Mark	Bearing type	Loads (kN)	Movements(mm)	Rotation N.		
		Vert.	Long.	Trans.	1rad	piu'
NTM1	NTM 1000/100/50	1000	-	±50	±25	-

ISOLATORE PILE

SEZIONE



PIANTA



MATERIALI E DIMENSIONI

Pos. N.	Descrizione	Materiali	Standard	Note
1	Piastra inferiore	S275JR	EN 10025	t=2
2	Strato di gomma	N.R. Sh A75	1001/8/87	
3	Lamina di armatura	S275JR	EN 10025	2
4	Piastra superiore	S355JR	EN 10025	t=2
5	VITE UNI S739-65	C.L. 8.8	EN 20898	
6	Zanche inferiori ancoraggio	S275JR	EN 10025	
7	Primo di ancoraggio	S355JR	EN 10025	

Nota 1: SUPERFICIE ESPOSTA SOGGETTA A TRATTAMENTO PROTETTIVO (VEDI DISEGNO)
 Nota 2: Piastra con foro centrale Ø21

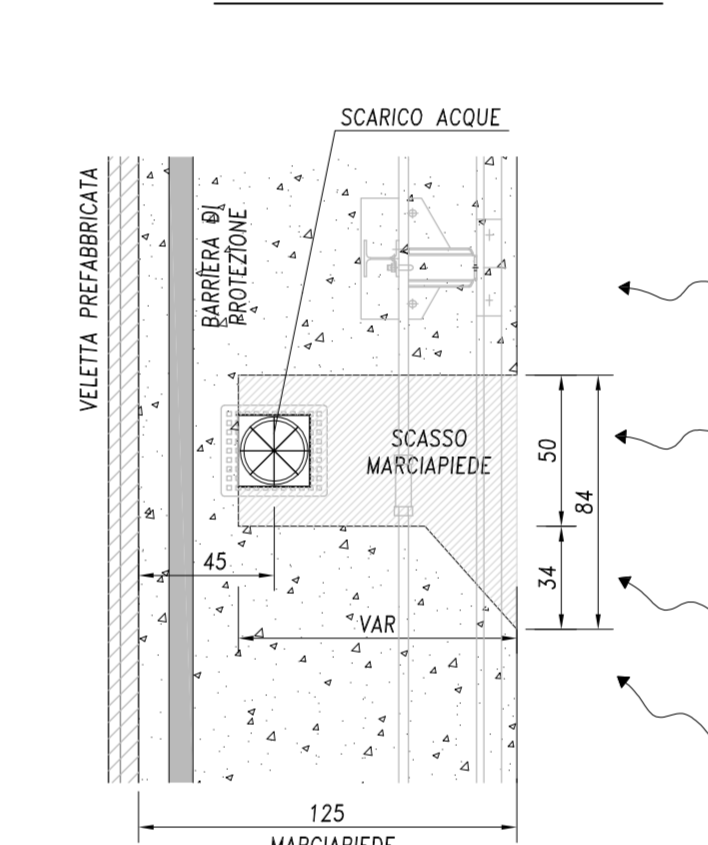
CICLO PROTETTIVO ANTICORROSIONE

1	Sabbiatura a metallo bianco SA2.5		
2	Rivestimento epossidico bicomponente ad alta spessore	Colore grigio medio RAL7042	

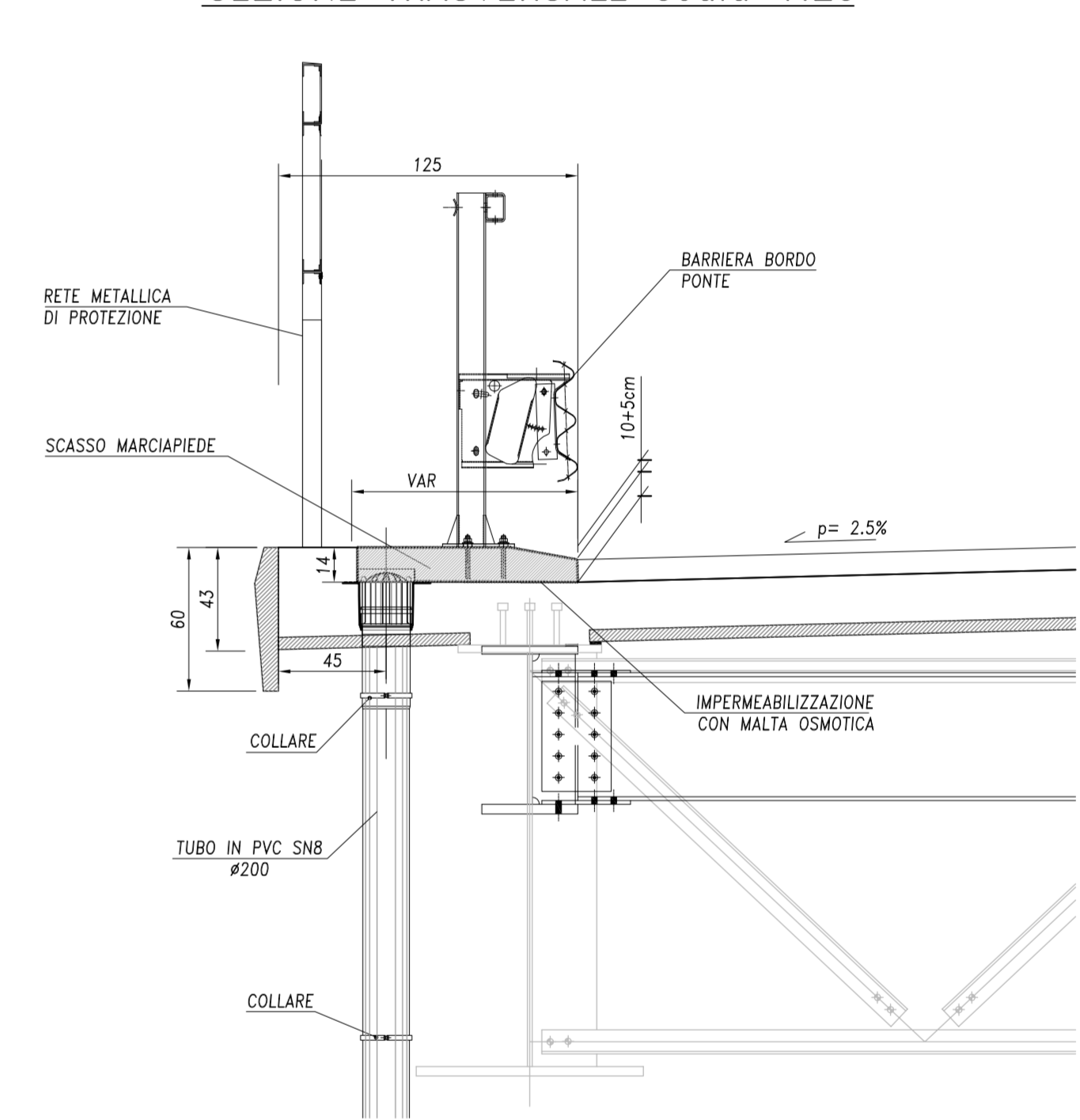
Spessore min. del film secco: a) Superfici esposte: 200 micron; b) Superfici lavorate e superfici a contatto del cic: 70 micron

PARTICOLARI SMALTIMENTO ACQUE

PIANTA scala 1:25

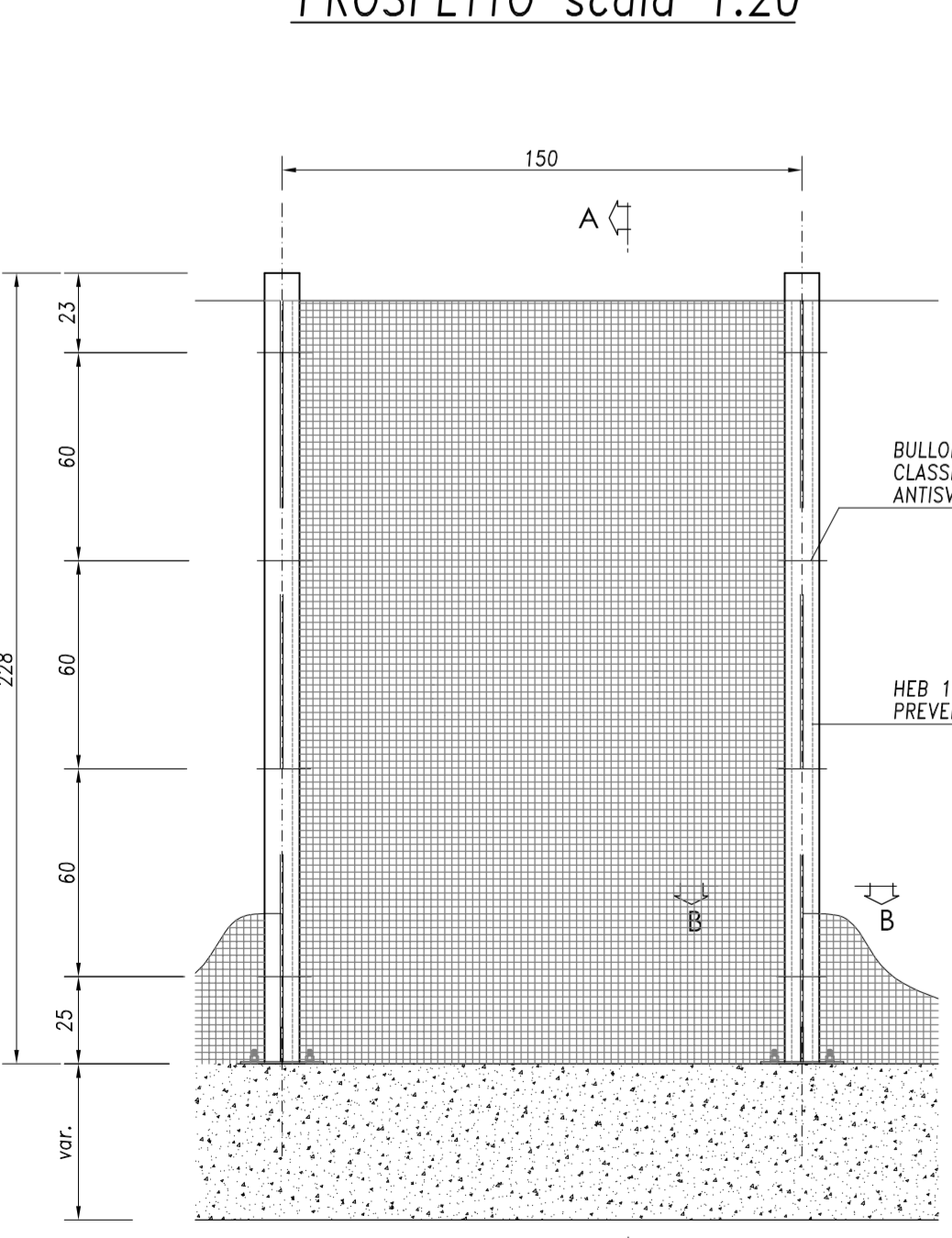


SEZIONE TRASVERSALE scala 1:25

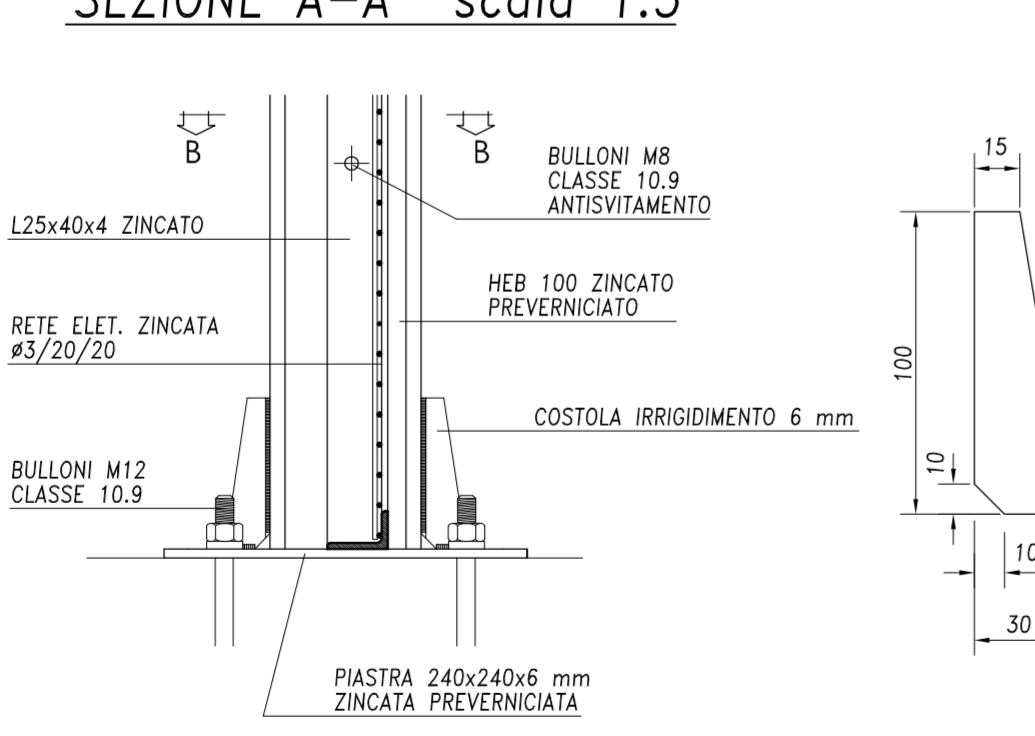


PARTICOLARE RETE DI PROTEZIONE

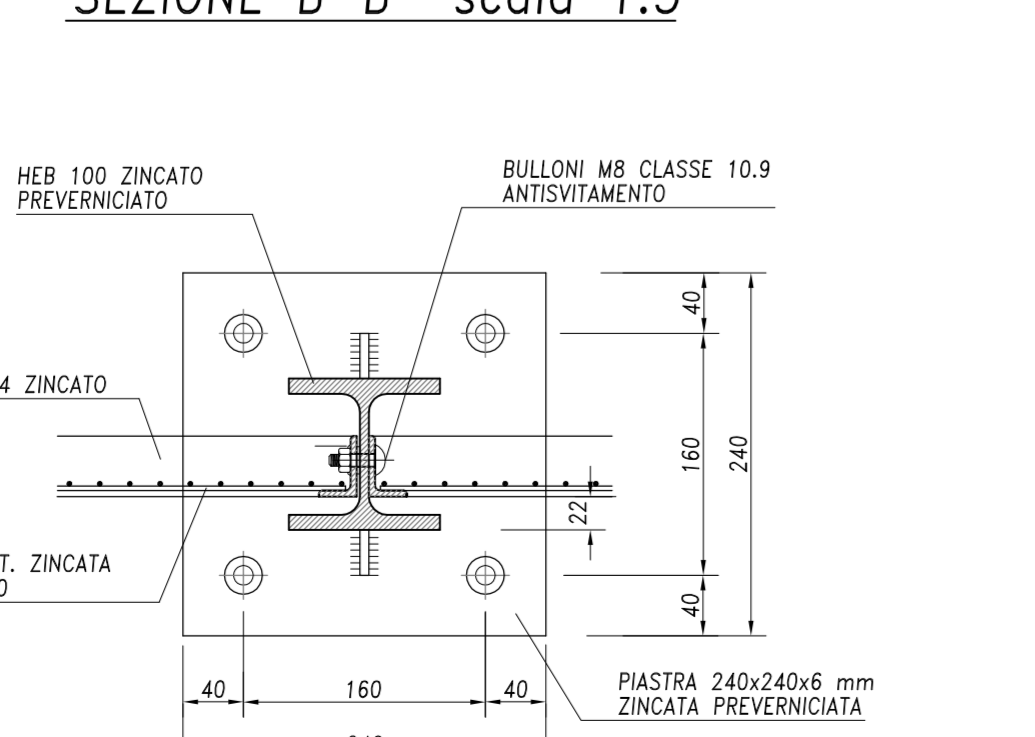
PROSPETTO scala 1:20



SEZIONE A-A scala 1:5

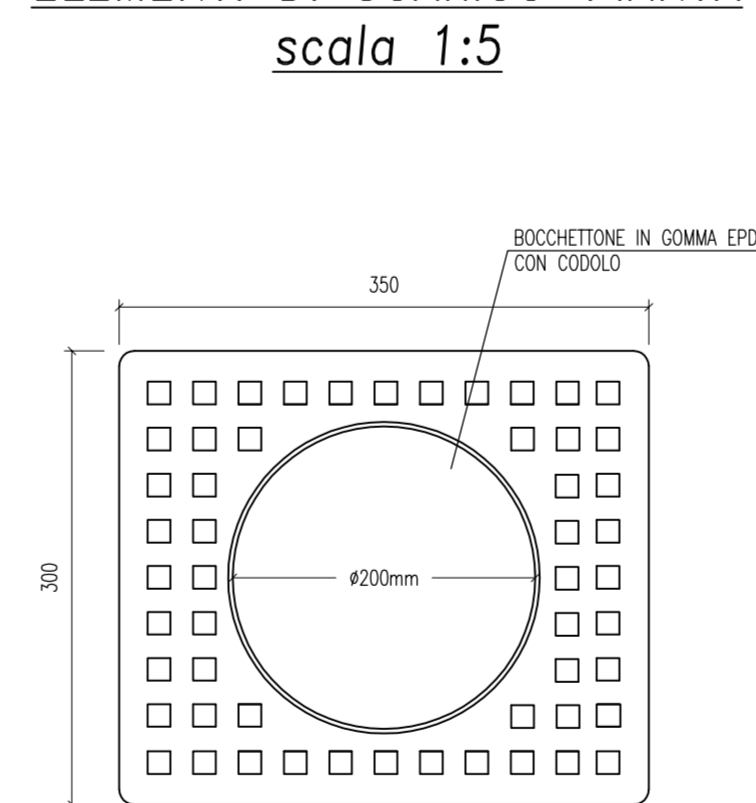


SEZIONE B-B scala 1:5

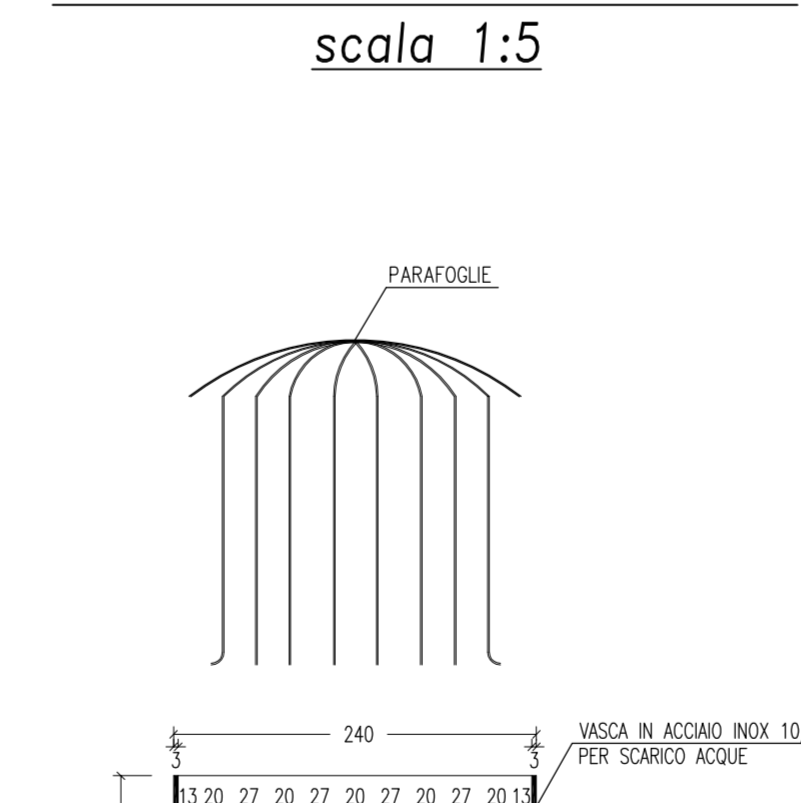


PARTICOLARI SMALTIMENTO ACQUE

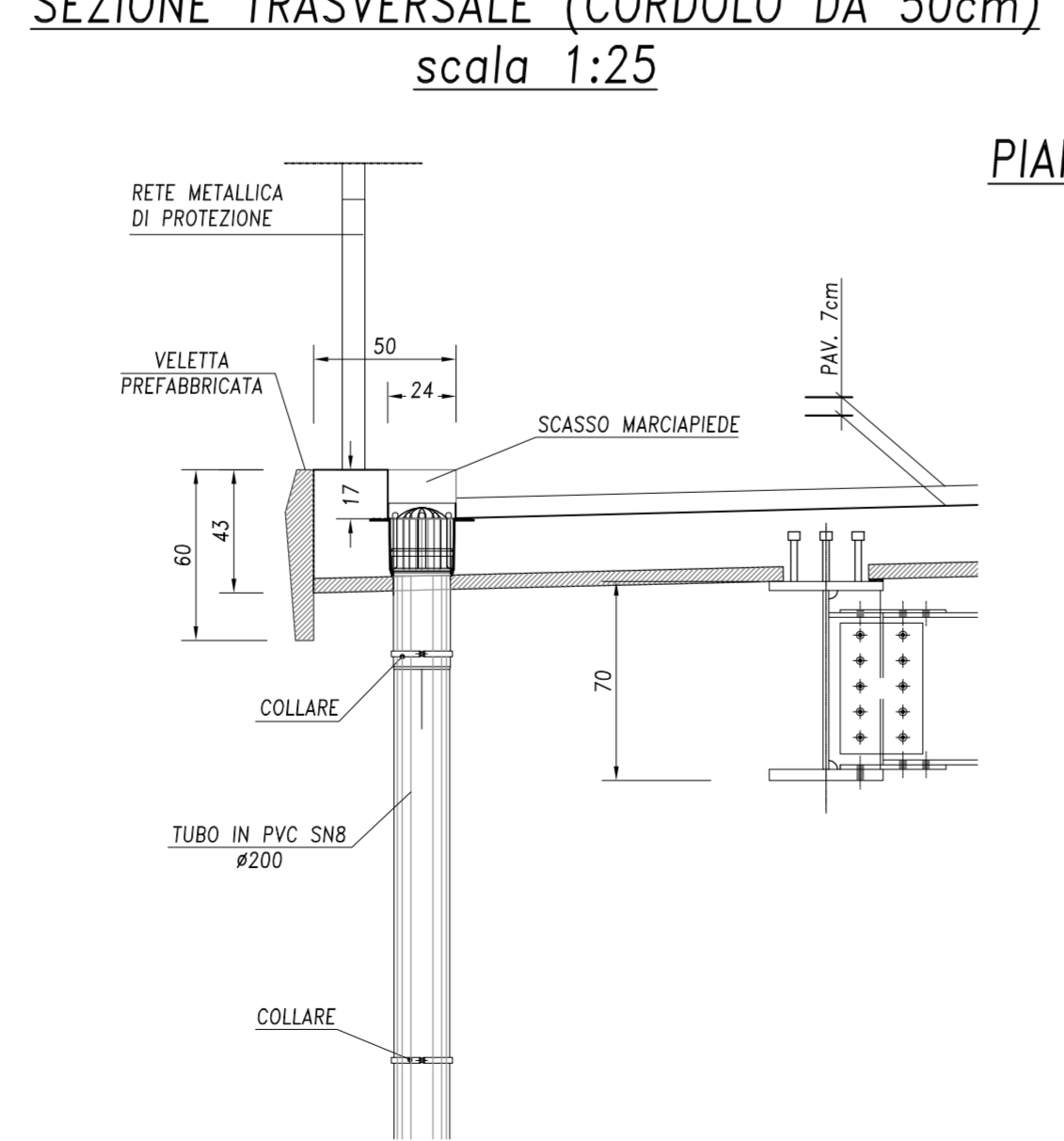
ELEMENTI DI SCARICO-PIANTA scala 1:5



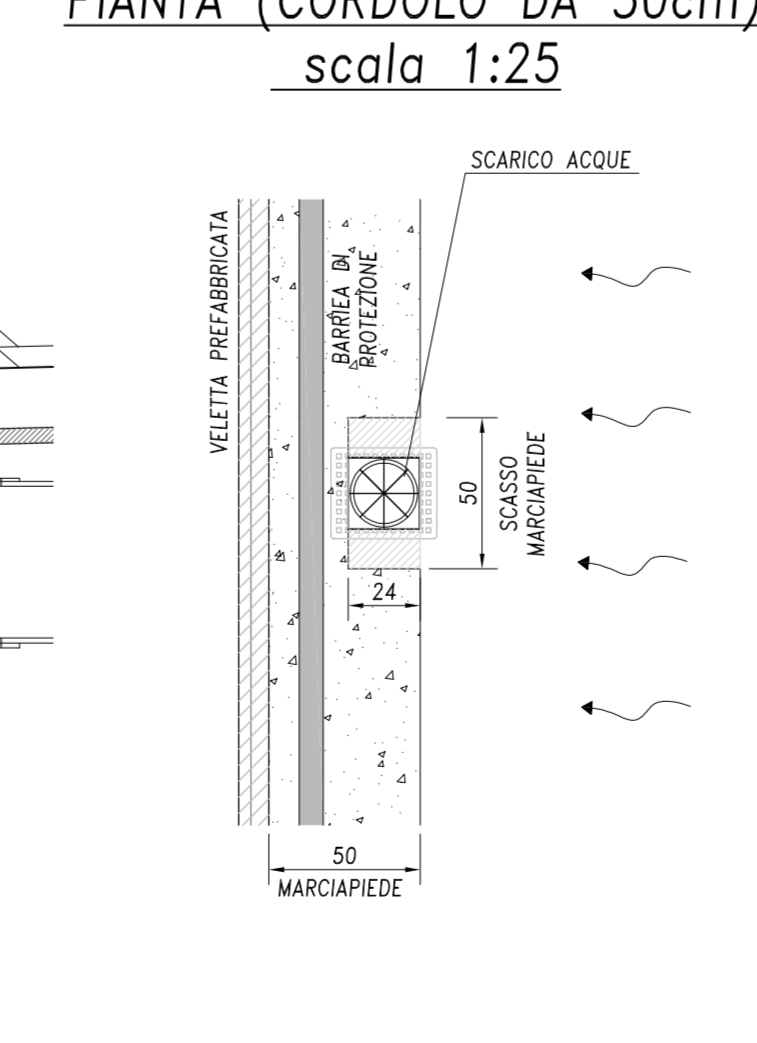
ELEMENTI DI SCARICO-SEZIONE scala 1:5



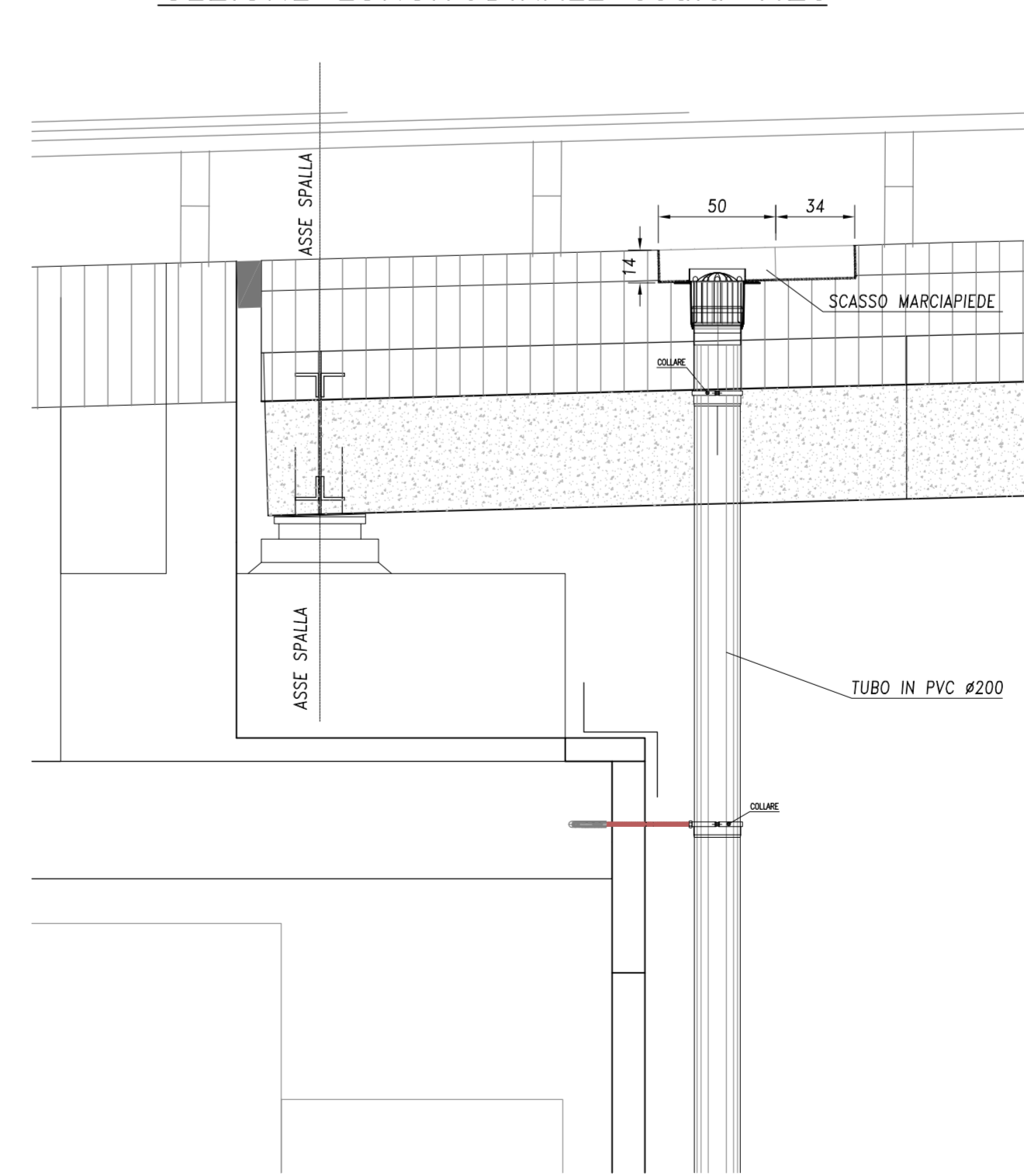
SEZIONE TRASVERSALE (CORDOLO DA 50cm) scala 1:25



PIANTA (CORDOLO DA 50cm) scala 1:25



SEZIONE LONGITUDINALE scala 1:25



N. Progetto: N.PROT. CDG - 0163367-1 Data: 09/12/2008

Anas SpA
 Direzione Centrale Progettazione

Regione Lombardia
 Provincia di Milano

Legge n. 345/97
Accordo di programma quadro in materia di trasporti
 Realizzazione di un sistema integrato di accessibilità ferroviaria e stradale all'aeroporto di Malpensa 2000
 (CONVENZIONE DEL 29.10.1999)

Collegamento tra la S.S.n.11 "Padana Superiore" a Magenta e la Tangenziale ovest di Milano Variante di Abbiategrasso sulla S.S.n.494 e adeguamento in sede del tratto Abbiategrasso Vigevano fino al nuovo ponte sul Ticino

PROGETTO DEFINITIVO - 1° STRALCIO FUNZIONALE
 D - OPERE D'ARTE MAGGIORI

TRATTA A: MAGENTA - ALBAIRATE
 CA04 - Deviazione SP n.227 (Prog.Km4+640)
 Cavalcovia: schemi di vincolo e particolari costruttivi

Revisioni	Controllato	Approvato	Data	Disegnato	Scala	Aut. n.
			Dicembre 2008		vd. n.	
			Agosto - Novembre 2014		D-3.3	

Progettazione redatta da: **SFA** (Società a partecipazione paritetica ANAS - Regione Lombardia)
 Progettazione redatta da: **entavia**
 Visto: Lo Direttore Centrale Progettazione: Dott. Ing. Nicola DANIELI
 Visto: Il Responsabile del Procedimento: Dott. Ing. Domenico PETRUZZELLI