

SEZIONE TRASVERSALE (scala 1:50)

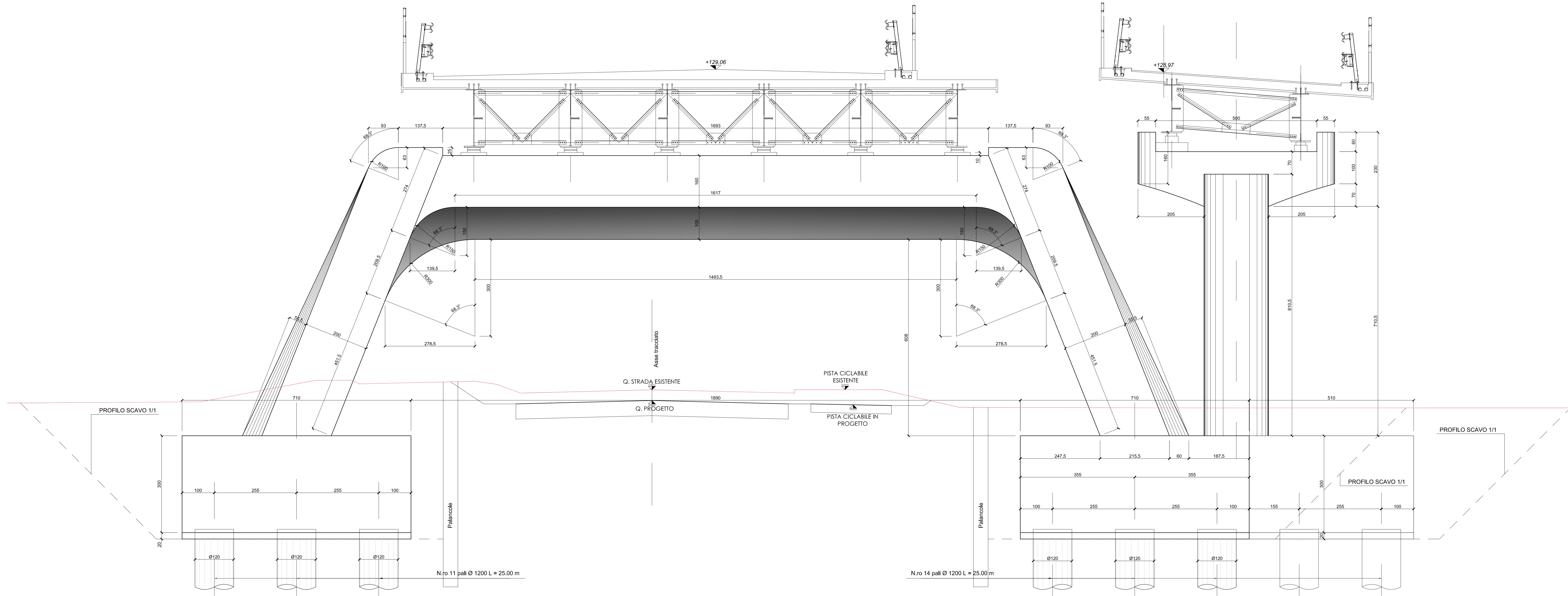


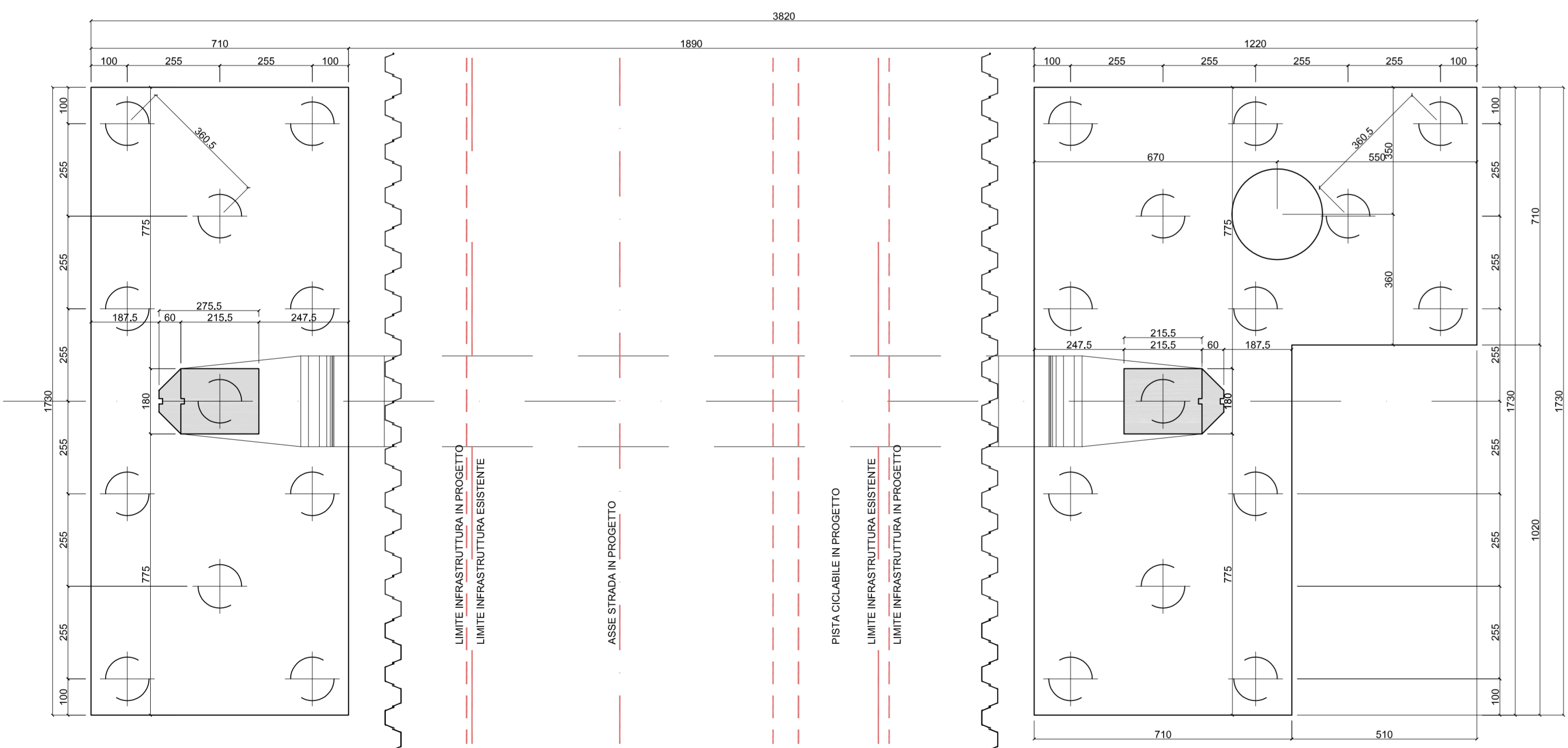
TABELLA MATERIALI

ALCANTRUCI	A PRESTAZIONE GARANTITA SECONDO UNI 11104:2004 (UNI EN 206-1)	CLASSE RESISTENZA A COMPRESIONE	C12/15
MAGNONE		CLASSE ESPOSIZIONE	XE
		CEMENTO (UNI EN 197-1)	CEM II
		CLASSE RESISTENZA A COMPRESIONE	C25/30
		CLASSE ESPOSIZIONE	XC2
		CLASSE INTERNO IN CLORURI	CI 2
		CLASSE CONSISTENZA	S4
		CEMENTO (UNI EN 197-1)	CEM III, CEM IV
		RAPPORTO MASSIMO A/C	0,65
		DM. MAX. NOMINALE AGGREGATO	25 mm
		CONTENUTO MIN. CEMENTO	350 kg/mc
FONDAZIONI SPALLE, FONDAZIONI PILE (tre paranchi solo su pile P1-P6)		CLASSE RESISTENZA A COMPRESIONE	C25/30 (C32/40)
		CLASSE ESPOSIZIONE	XC2
		CLASSE INTERNO IN CLORURI	CI 2
		CLASSE CONSISTENZA	S4
		CEMENTO (UNI EN 197-1)	CEM III, CEM IV
		RAPPORTO MASSIMO A/C	0,60
		DM. MAX. NOMINALE AGGREGATO	32 mm
		CONTENUTO MIN. CEMENTO	350 kg/mc
ELEVAZIONI SPALLE, ELEVAZIONI PILE (tre paranchi solo su pile P1-P6)		CLASSE RESISTENZA A COMPRESIONE	C25/30 (C32/40)
		CLASSE ESPOSIZIONE	XC2-XXF2
		CLASSE INTERNO IN CLORURI	CI 2
		CLASSE CONSISTENZA	S4
		CEMENTO (UNI EN 197-1)	CEM I, CEM II
		RAPPORTO MASSIMO A/C	0,50
		DM. MAX. NOMINALE AGGREGATO	32 mm
		CONTENUTO MIN. CEMENTO	350 kg/mc
		CONTENUTO MAX. ARIA	3,0%
SOLETTA IMPALCATO, VELETTE PREFABBRICATE, PREFALLES IMPALCATO		CLASSE RESISTENZA A COMPRESIONE	C25/30
		CLASSE ESPOSIZIONE	XC3-XF2
		CLASSE INTERNO IN CLORURI	CI 2
		CLASSE CONSISTENZA	S4
		CEMENTO (UNI EN 197-1)	CEM III, CEM IV
		RAPPORTO MASSIMO A/C	0,50
		DM. MAX. NOMINALE AGGREGATO	25 mm (prefabbr.)
		CONTENUTO MIN. CEMENTO	340 kg/mc
		CONTENUTO MAX. ARIA	3,0%
ACCIAIO		BARRE	B450C
		RETI ELETTRISALDATE	B450C
GETTI		ACCIAIO ARMONICO 1670/1860	B450C
CAVI PRESTI		TREFOLO DA 6" COMPATTO A BASSO RILASCIAMENTO, VELOCITÀ E INGROSSATO	
		AREA SINGOLO TREFOLO	165 mm ²
		CARICO ROTTURA	368 kN
		LIMITE ELASTICO 1x	258 kN
		1700 AL MANTIMENTO CAVI 22 TREFOLO	4840 kN
		1700 AL MANTIMENTO CAVI 20 TREFOLO	6600 kN
		COPRIFERRO, NETTO (il ricoprimento comprende la tolleranza $\pm 0,5$ mm)	
		PAI	90 mm
		FONDAZIONI	40 mm
		SOLETTA IMPALCATO, PREFALLES IMPALCATO	30 mm

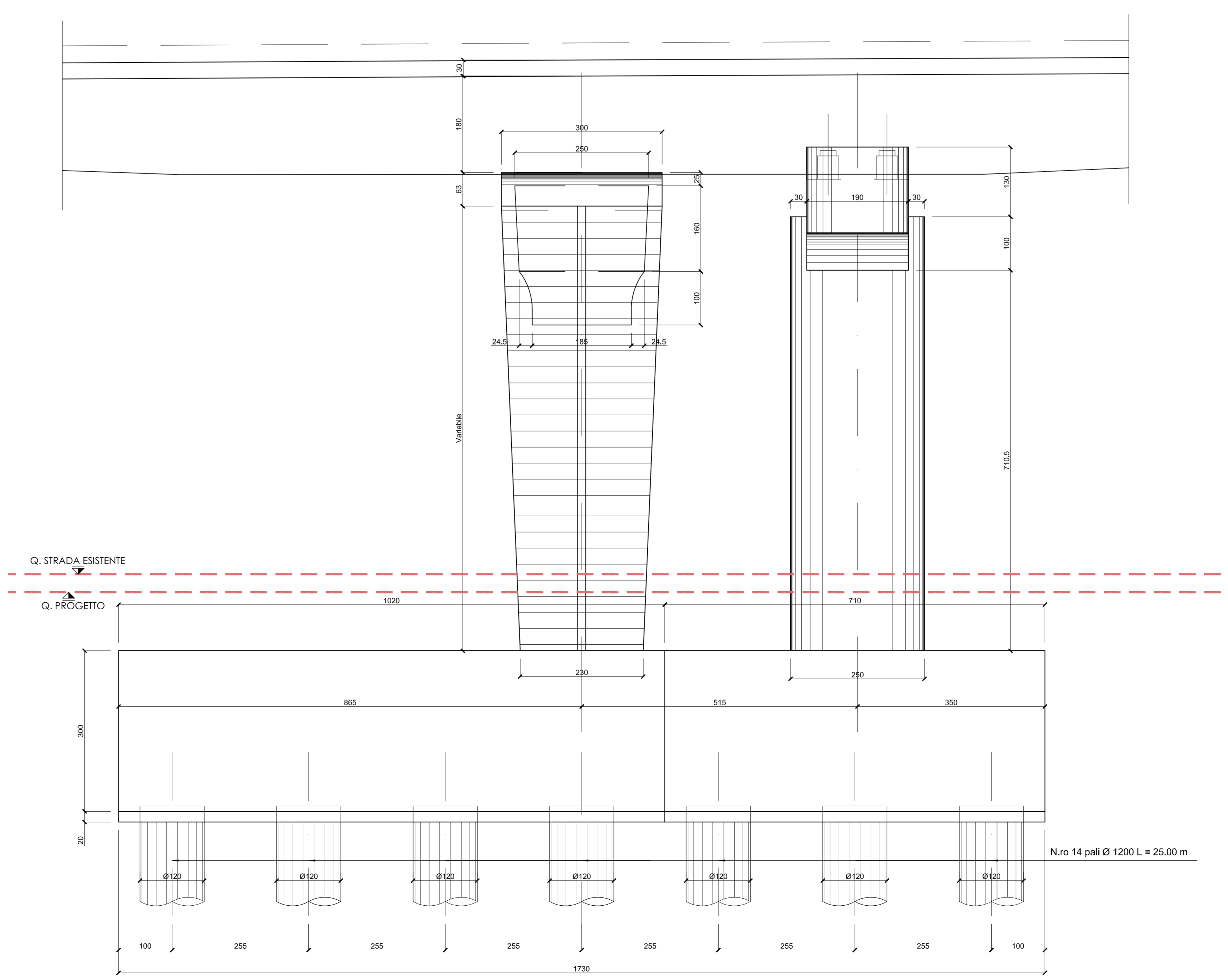
CARATTERISTICHE OPERE

OPERE DEFINITIVE		VITA NOMINALE	VR > 50 anni
		CLASSE D'USO	IV
		PERIODO DI RIFERIMENTO	VR > 100 anni
OPERE PROVVISORIE		VITA NOMINALE	VR < 10 anni
		CLASSE D'USO	II
		PERIODO DI RIFERIMENTO	VR > 35 anni
INDICENZE ARMATURE		FONDAZIONI:	115 kg/mc
		CLASSE D'USO	DA SP1 A SP2
		ELEVAZIONI:	140 kg/mc
		SOLETTA IMPALCATO:	230 kg/mc
		INDICENZE CARPENTIERE METALLICHE:	370 kg/mc
		DA P1 A SP2:	350 kg/mc

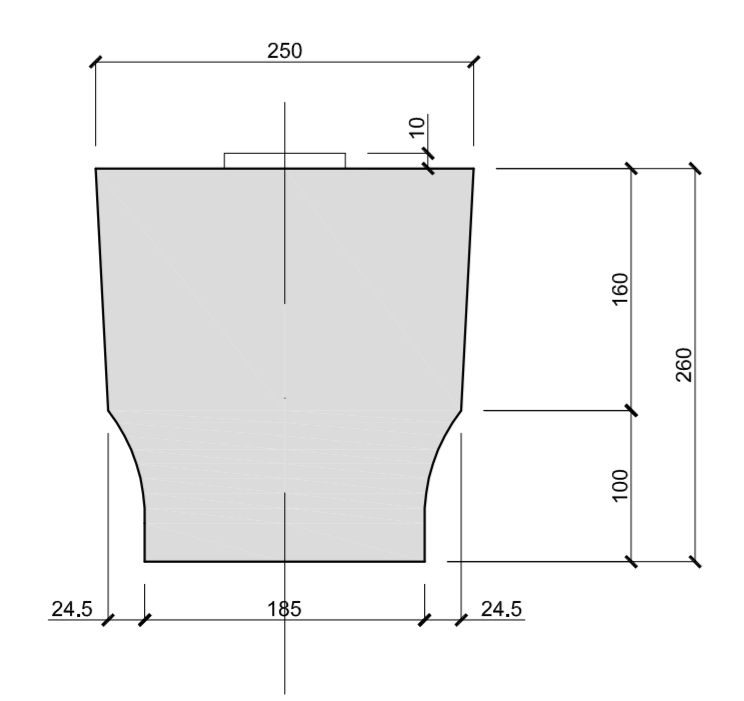
PIANTA FONDAZIONI (scala 1:50)



VISTA LATERALE (scala 1:50)



SEZIONE LONGITUDINALE TRAVERSO (scala 1:100)



N. Progetto: N.PROT. CDG - 01.63367-I Data: 09/12/2008

Anas SpA
Direzione Centrale Progettazione

Regione Lombardia
Provincia di Milano

Legge n. 345/97
Accordo di programma quadro in materia di trasporti

Realizzazione di un sistema integrato di accessibilità ferroviaria e stradale all'aeroporto di Malpensa 2000
(CONVENZIONE DEL 29.10.1999)

Collegamento tra la S.S.n.11 "Padana Superiore" a Magenta e la Tangenziale ovest di Milano
Variante di Abbiategrasso sulla S.S.n.494 e adeguamento in sede del tratto Abbiategrasso Vigevano fino al nuovo ponte sul Ticino

PROGETTO DEFINITIVO - 1° STRALCIO FUNZIONALE
D - OPERE D'ARTE MAGGIORI

TRATTA C: ALBAIRATE - OZZERO
VI03 - Svincolo n.10 (Prog.km0+973)
Viadotto L=600 m - Asta principale: Carpentiere pile 5

Revisioni	Controllo	Adottato	Data	Disegnato	Scala
			Agg.to	Novembre 2014	Alt.to n.	D.8.14

Progettazione: **SFA** Società Servizi Anasprogetti SpA
20090 Asseburgo, Milano - Italia Tel. 02/74611

Progettazione redatta da: **emvia** emvia s.p.a. s.p.a. - Società Servizi Anasprogetti SpA
20090 Asseburgo, Milano - Italia Tel. 02/74611

Progettazione redatta da: **emvia** emvia s.p.a. s.p.a. - Società Servizi Anasprogetti SpA
20090 Asseburgo, Milano - Italia Tel. 02/74611

Visto: **emvia** emvia s.p.a. s.p.a. - Società Servizi Anasprogetti SpA
20090 Asseburgo, Milano - Italia Tel. 02/74611

Visto: **emvia** emvia s.p.a. s.p.a. - Società Servizi Anasprogetti SpA
20090 Asseburgo, Milano - Italia Tel. 02/74611

Visto: **emvia** emvia s.p.a. s.p.a. - Società Servizi Anasprogetti SpA
20090 Asseburgo, Milano - Italia Tel. 02/74611