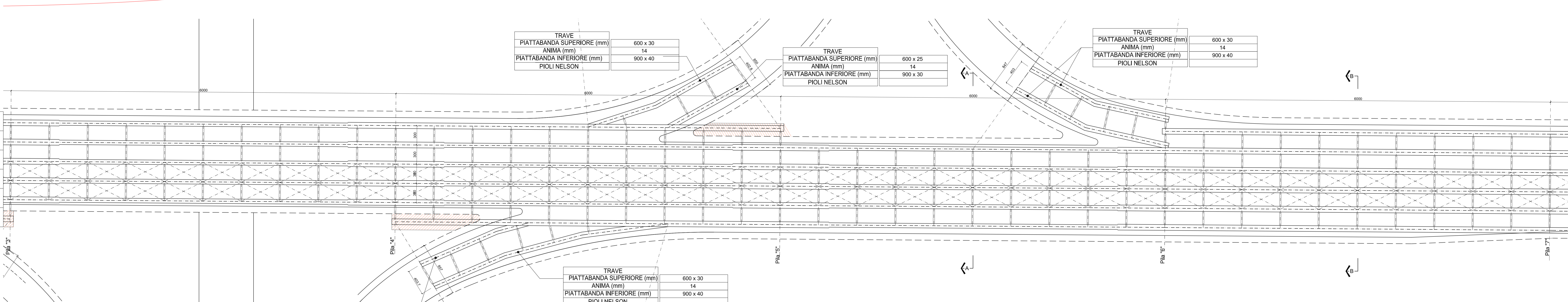
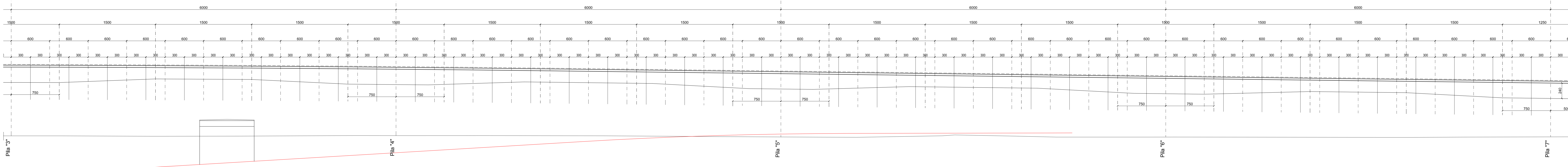


TRAVE 1															
PIATTABANDA SUPERIORE (mm)	600 x 20	800 x 40	800 x 40	800 x 40	800 X 40	800 X 40	800 X 30					600 x 20	600 x 35	600 x 35	800 x 40
RADDOPPIO PIATTABANDA SUP. ANIMA (mm)	14	16	18	16	16	16	16					14	14	14	16
RADDOPPIO PIATTABANDA INF. PIATTABANDA INFERIORE (mm)	700 x 40	700 x 40	850 x 30	900 x 40	900 x 40	900 x 40	900 x 30					900 x 30	900 x 30	900 x 30	900 x 40
TRAVE 2 - 3 - 4 - 5															
PIATTABANDA SUPERIORE (mm)	600 x 20	800 x 25	800 x 25	800 x 25	600 x 20	800 x 25	800 x 25	800 x 25	800 x 25	600 x 20	800 x 30	800 x 35	800 x 30	600 x 35	800 x 20
RADDOPPIO PIATTABANDA SUP. ANIMA (mm)	14	16	18	16	14	16	16	16	16	14	16	18	16	14	14
RADDOPPIO PIATTABANDA INF. PIATTABANDA INFERIORE (mm)	700 x 40	700 x 40	850 x 30	900 x 30	700 x 40	700 x 40	900 x 30	700 x 40	700 x 40	700 x 40	700 x 40	850 x 30	900 x 35	900 x 30	750 x 25
TRAVE 6															
PIATTABANDA SUPERIORE (mm)			800 x 30	800 x 40	800 X 40	800 x 40	800 x 40	800 x 40	800 x 40	600 x 20	800 x 40	800 x 25	800 x 30	600 x 35	800 x 20
RADDOPPIO PIATTABANDA SUP. ANIMA (mm)			16	16	16	16	18	16	16	14	16	18	16	14	14
RADDOPPIO PIATTABANDA INF. PIATTABANDA INFERIORE (mm)			900 x 30	900 x 40	900 x 40	900 x 40	850 x 30	900 x 40	900 x 40	700 x 40	700 x 40	850 x 30	900 x 30	900 x 30	750 x 25
PIOLI NELSON															



TRAVE	
PIATTABANDA SUPERIORE (mm)	600 x 25
ANIMA (mm)	14
PIATTABANDA INFERIORE (mm)	900 x 30
PIOLI NELSON	

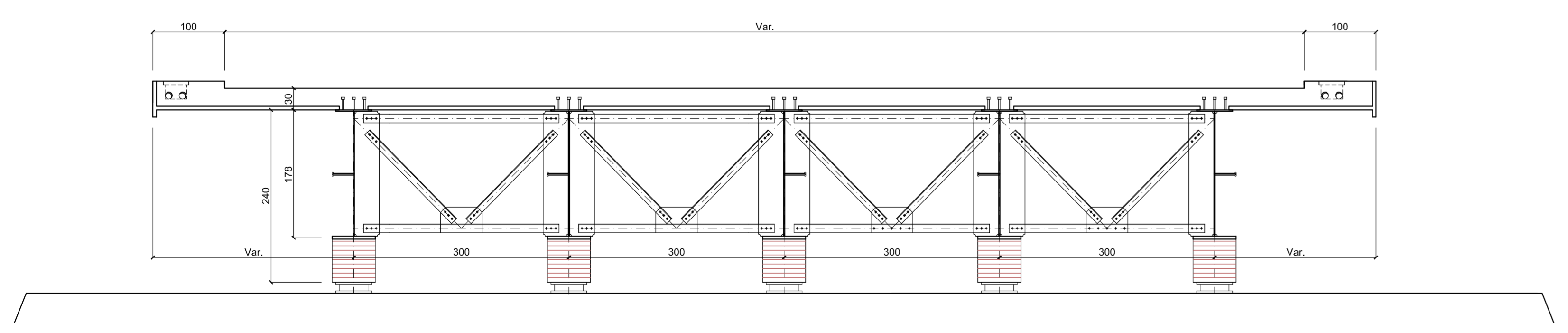
TRAVE	
PIATTABANDA SUPERIORE (mm)	600 x 30
ANIMA (mm)	14
PIATTABANDA INFERIORE (mm)	900 x 40
PIOLI NELSON	

TRAVE	
PIATTABANDA SUPERIORE (mm)	600 x 25
ANIMA (mm)	14
PIATTABANDA INFERIORE (mm)	900 x 30
PIOLI NELSON	

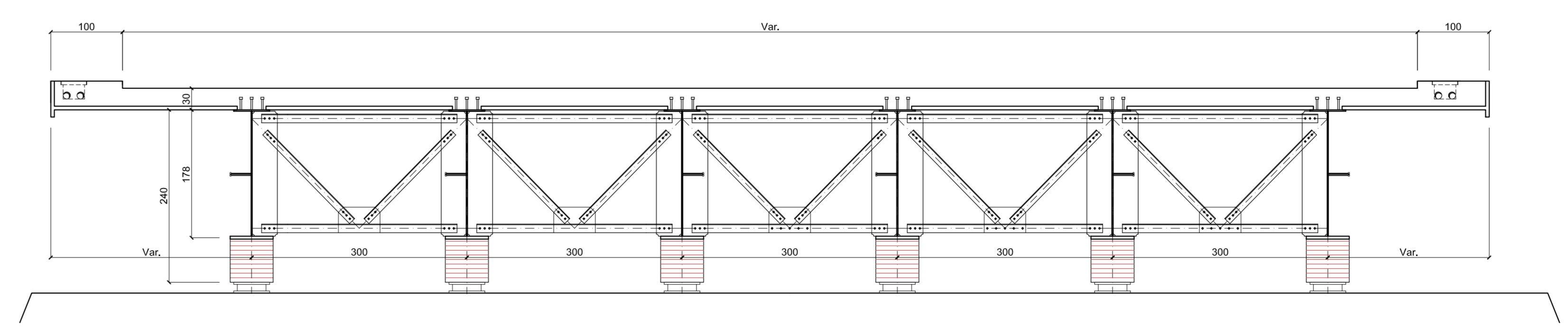
TRAVE	
PIATTABANDA SUPERIORE (mm)	600 x 30
ANIMA (mm)	14
PIATTABANDA INFERIORE (mm)	900 x 40
PIOLI NELSON	

TRAVE	
PIATTABANDA SUPERIORE (mm)	600 x 30
ANIMA (mm)	14
PIATTABANDA INFERIORE (mm)	900 x 40
PIOLI NELSON	

SEZIONE TRASVERSALE A-A (scala 1:50)



SEZIONE TRASVERSALE B-B (scala 1:50)



N. Progetto: N.PROT. CDG - 0163367-I Data: 09/12/2008

Anas SpA
 Direzione Centrale Progettazione

Regione Lombardia
 Provincia di Milano

Legge n. 345/97
 Accordo di programma quadro in materia di trasporti

Realizzazione di un sistema integrato di accessibilità ferroviaria e stradale all'aeroporto di Malpensa 2000 (CONVENZIONE DEL 29.10.1999)

Collegamento tra la S.S.n.11 "Padana Superiore" a Magenta e la Tangenziale ovest di Milano Variante di Abbiategrasso sulla S.S.n.494 e adeguamento in sede del tratto Abbiategrasso Vigeveno fino al nuovo ponte sul Ticino

PROGETTO DEFINITIVO - 1° STRALCIO FUNZIONALE
 D - OPERE D'ARTE MAGGIORI

TRATTA C: ALBAIRATE - OZZERO
 VI03 - Svincolo n.10 (Progr.Km0+973)
 Viadotto L=600 m - Asta principale: Carpenteria metallica (TAV. 2/3)

Revisori	Contratto	Approvato	Data: ... Dicembre 2008	Scala: ... volte
			Agg.to: ... Novembre 2014	Alto n. ... D.8.3

Progettazione redatta da: **SIA** Società Servizi Aeroportuali s.p.a. 20150 Aeroport, Milano (Codice Catast. 02/7481)

Progettazione redatta da: **ETREVA** s.p.a. Società Italiana, Aeroporti Centro Operativo: 20150 "MILANO" (VIA 300) Via Cristoforo Colombo n. 33

Visto La Direzione Centrale Progettazione: Dott. Ing. NICOLA DINI
 Visto Il Responsabile del Procedimento: Dott. Ing. DOMENICA PERRAZZELLI