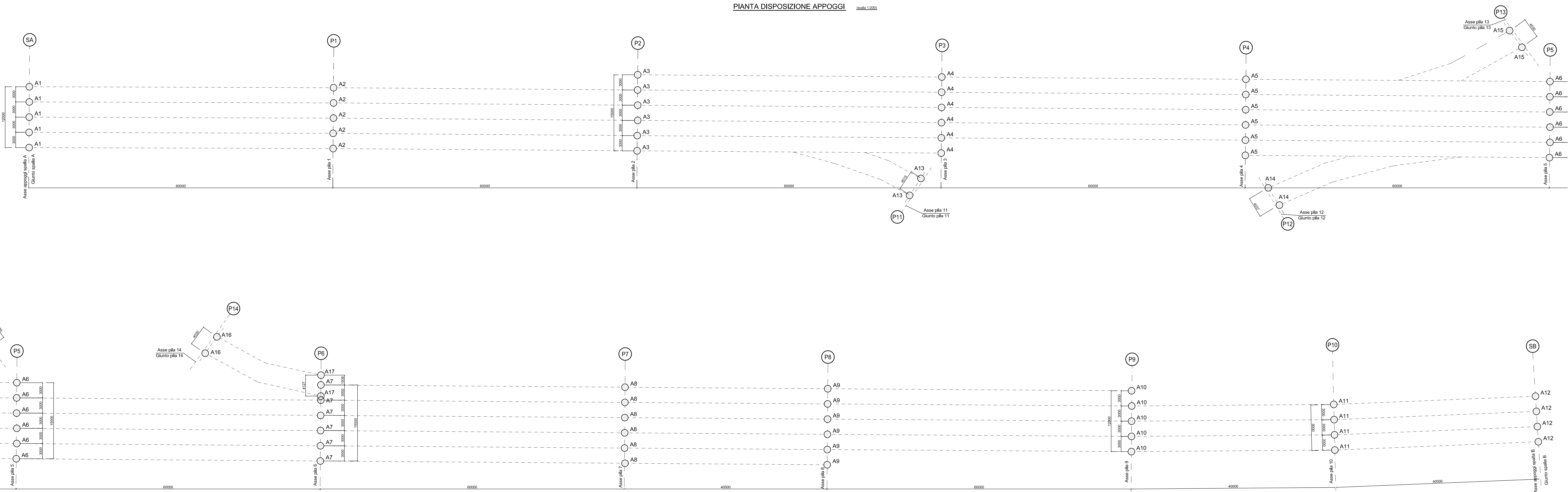
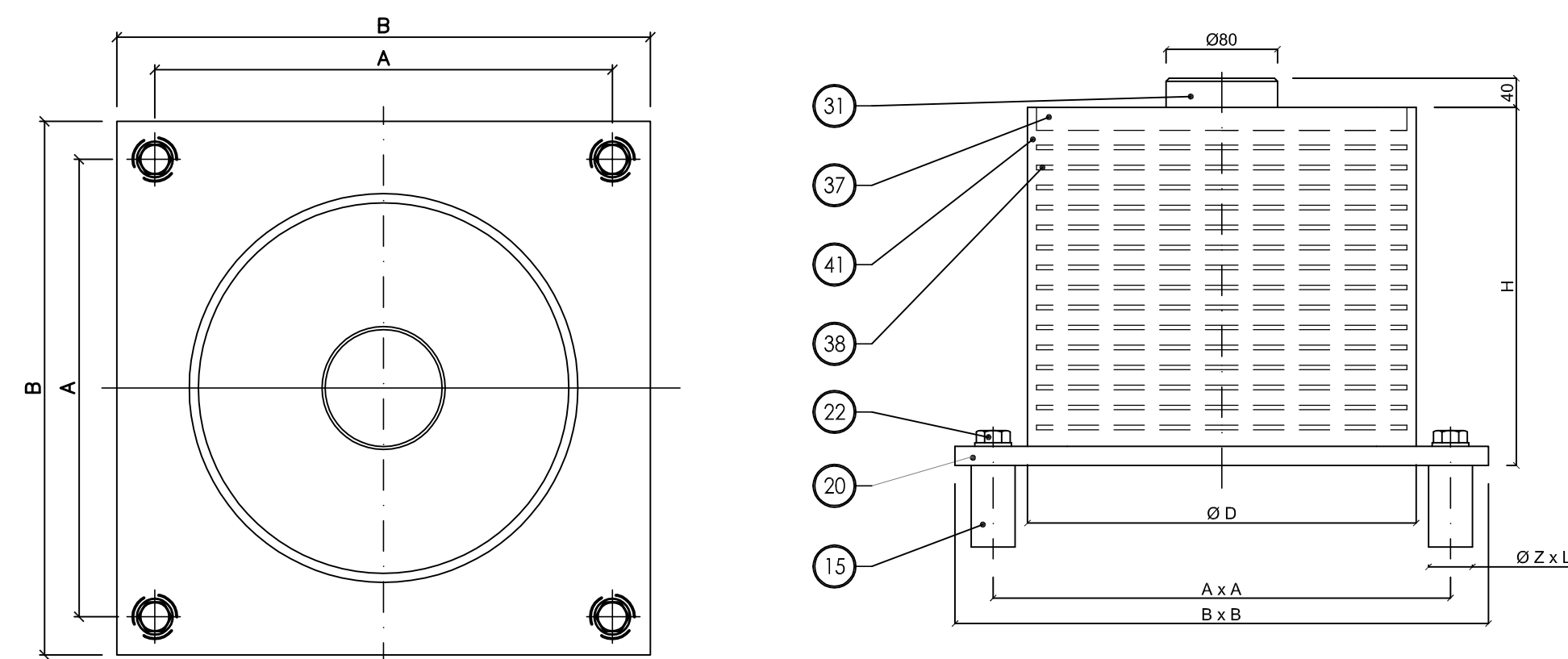


PIANTA DISPOSIZIONE APPOGGI (scala 1:200)



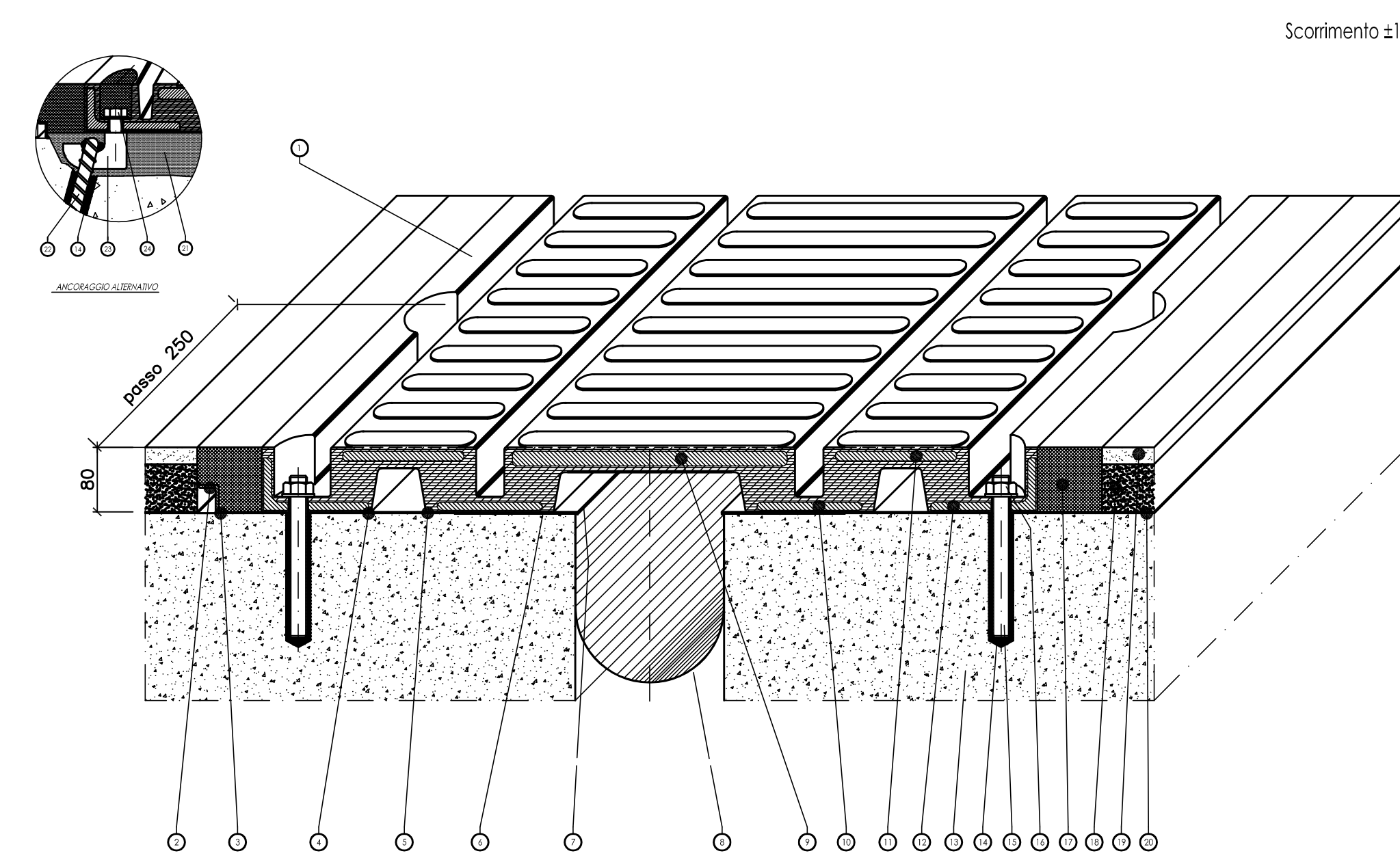
PARTICOLARE APPOGGI ELASTOMERICI



SOLAZIONE ELASTOMERICO	mmx (Ø)	KN (0,05)	Quantità	Allungamento longitud.
A1	3000	4	5	+/- 1,20 mm
A2	3000	4	5	+/- 1,20 mm
A3	3000	4	5	+/- 1,20 mm
A4	3000	4	5	+/- 1,20 mm
A5	3000	4	5	+/- 1,20 mm
A6	3000	4	5	+/- 1,20 mm
A7	3000	4	5	+/- 1,20 mm
A8	4000	4	5	+/- 1,20 mm
A9	4000	4	5	+/- 1,20 mm
A10	4000	4	5	+/- 1,20 mm
A11	3000	4	5	+/- 1,20 mm
A12	3000	4	5	+/- 1,20 mm
A13	3000	4	5	+/- 1,20 mm
A14	3000	4	5	+/- 1,20 mm
A15	3000	4	5	+/- 1,20 mm
A16	3000	4	5	+/- 1,20 mm
A17	3000	4	5	+/- 1,20 mm

41	Gamma vulcanizzata	TAB Ss CNR 10018
38	Armatura	SP75R EN 10225
37	Reinforzo superiore vulcanizzato	SP75R EN 10225
31	Fascia d'ancoraggio superiore	IC40 TD+1 EN 10683
22	Vite d'ancoraggio FE A103	Classe B EN 20898
20	Contropiastrina inferiore H4C	SP75R EN 10225
15	Zanica d'ancoraggio	IC40 TD+1 EN 10683
10	Dischetti d'isolamento	INTERTEC

PARTICOLARE GIUNTO DI DILATAZIONE SULLE SPALLE



24	Vite TE acciaio UNI 5037	Classe 8.8 EN 20898
23	Zanica di ancoraggio multistrada	SS525S EN 10225
22	Tronconi A.M di S&S	Fa D 44K
21	Adattamento in marmo preadattato	Benteler FR
20	Impugnatura/azionamento preadattato	
19	Monte d'usura	
18	Brindler	EPICLOCK HE 3C
17	Impugnatura	Classe B EN 20898
16	Dado AGM UNI 5087	Classe B EN 20898
15	Banco filetto S&S	Classe B A50M
14	Banco di ancoraggio	Ømm=7,50
13	Testata soletta	
12	Angolare	SP75R EN 10225
11	Impugnatura	SS525S EN 10225
10	Piastra	SP75R EN 10225
9	Piastra ponte	SS525S EN 10225
8	Coccinella saccata acciaio sp. 1,2 mm	Impugnatura
7	Camera di accoppiamento	SS CINE 1810 EN 10288
6	Stecche e spalloni riccio	EP 180
5	Stuccatura	EPICLOCK 180
4	Boccinatura testata soletta	EPICLOCK 180
3	Stuccatura	EP 180
2	Piastra di drenaggio di 1°	SLCINI 1810 EN 10288
1	Elemento modulare	COMPTON H4C40S 3174
100	PIE	SECCORON - CANTONIA

N. Progetto: N.PROT. CDG - 0163367-I Data: 09/12/2008



Anas SpA

Direzione Centrale Progettazione



Regione Lombardia

Provincia di Milano

Legge n. 345/97
Accordo di programma quadro in materia di trasporti

Realizzazione di un sistema integrato di accessibilità ferroviaria e stradale all'aeroporto di Malpensa 2000
 (CONVENZIONE DEL 29.10.1999)

Collegamento tra la S.S.n.11 "Padana Superiore" a Magenta e la Tangenziale ovest di Milano
 Variante di Abbiategrasso sulla S.S.n.494 e adeguamento in sede del tratto Abbiategrasso Vigeveno fino al nuovo ponte sul Ticino

PROGETTO DEFINITIVO - 1° STRALCIO FUNZIONALE

D - OPERE D'ARTE MAGGIORI

TRATTA C: ALBAIRATE - OZZERO
 VI03 - Svincolo n.10 (Progr.Km0+973)
 Viadotto L=600 m - Asta principale: Appoggi e giunti

Revisioni	Controllato	Approvato	Data	Scala
			... Dicembre 2008	... volte
			Aggi. n. ... Novembre 2014	Alto n. ... D.8.6

Progettazione redatta da:



SIA Società Servizi Anaspart 4.0
 20090 Anaspart - Milano - Italy - tel. 02/74851

Il progettista:

Ing. Nicola DIAMANTE
 Contr. Anaspart

Visto
 La Direzione Centrale Progettazione:
 Dott. Ing. Nicola DIAMANTE

Visto
 Il Responsabile del Procedimento:
 Dott. Ing. Domenico PETRUZZELLI