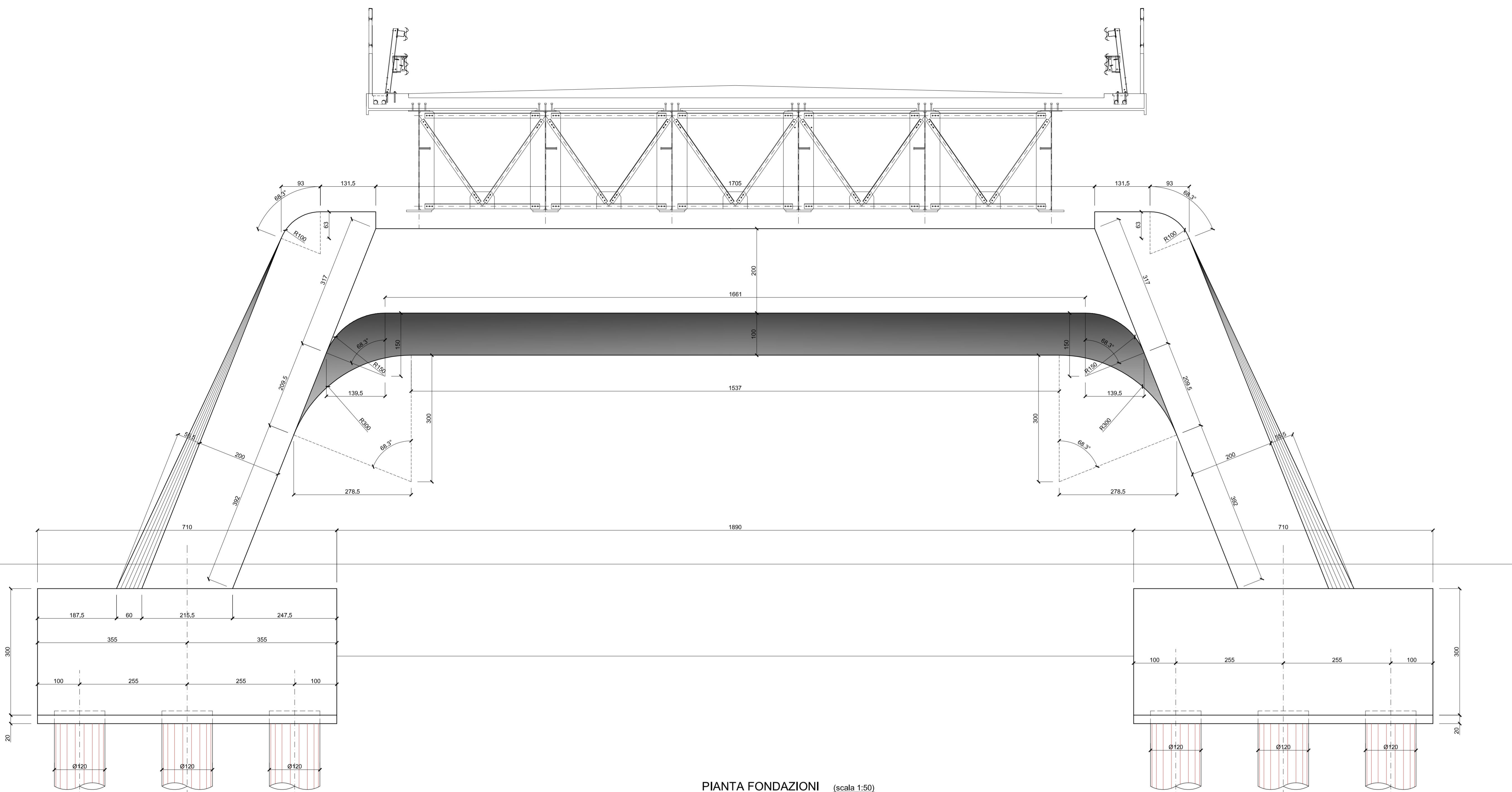
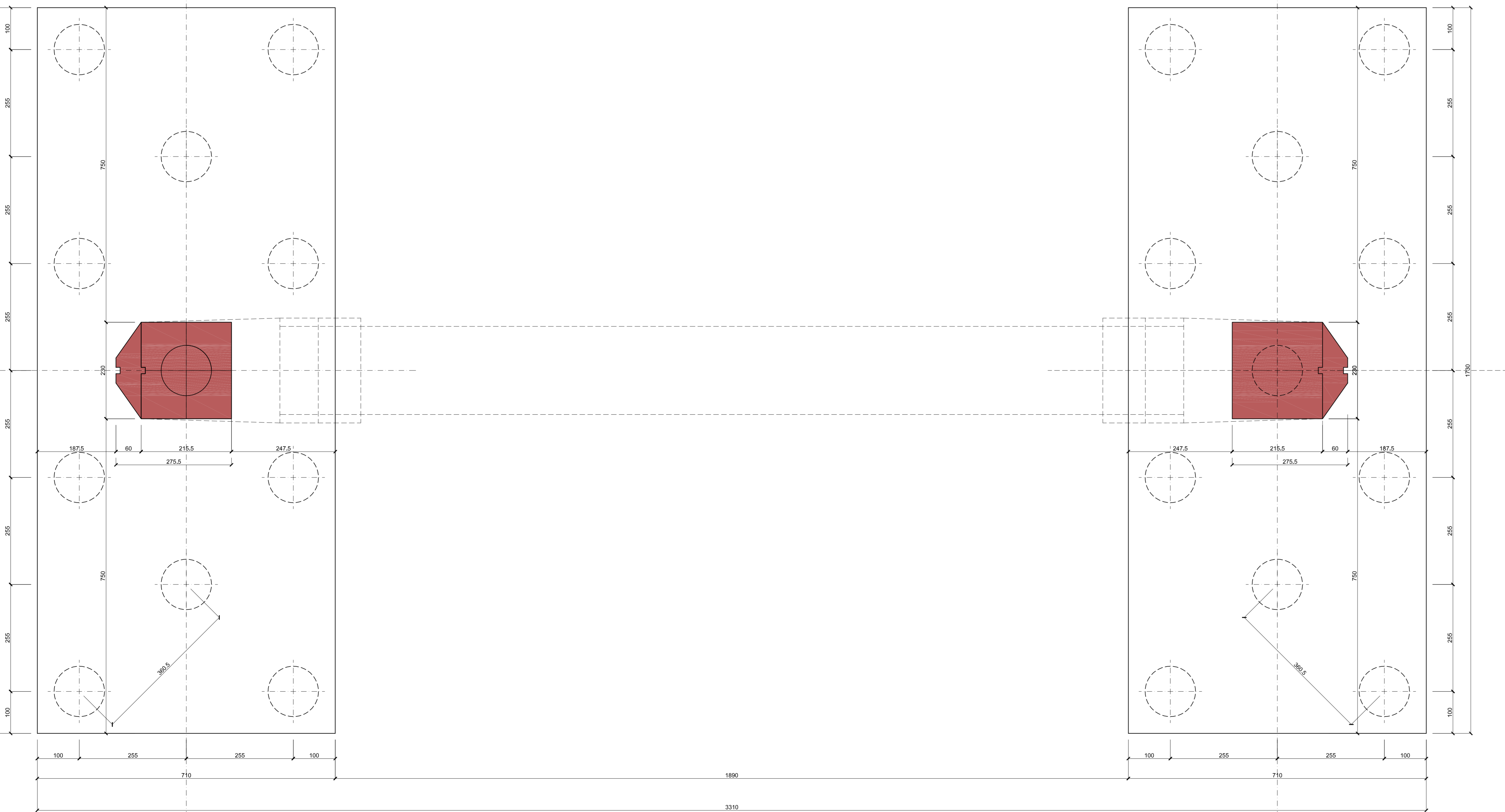


SEZIONE TRASVERSALE (scala 1:50)



PIANTA FONDAZIONI (scala 1:50)



VISTA LATERALE (scala 1:50)

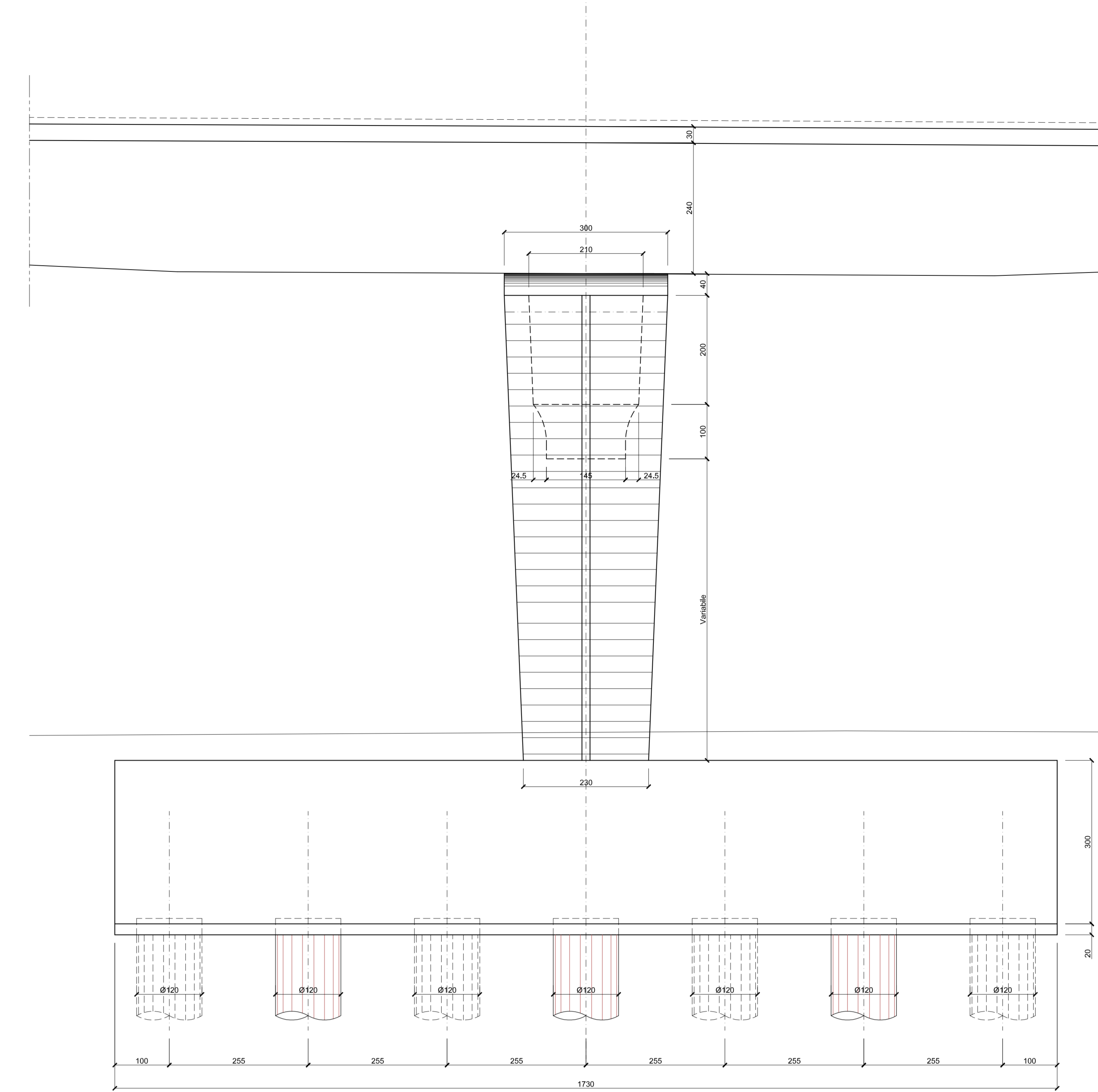


TABELLA MATERIALI

<p>CALCESTRUZZI A PRESTAZIONE GARANTITA SECONDO UNI 11104/2004 (UNI EN 206-1) MAGNONE CLASSE RESISTENZA A COMPRESIONE C12/15 CLASSE ESPOSIZIONE XC2</p> <p>FALU CEMENTO (UNI EN 197-1) CEM II CLASSE RESISTENZA A COMPRESIONE C35/50 CLASSE ESPOSIZIONE XC2 CLASSE INTERNO IN CLORURI S4 CLASSE CONSISTENZA S4 CEMENTO (UNI EN 197-1) CEM III, CEM IV RAPPORTO MASSIMO A/C 0,60 DIM. MAX. NOMINALE AGGREGATO 25 mm CONTENUTO MIN. CEMENTO 300 kg/mc</p> <p>FONDAZIONI SPALLE, VELETTE PREFABBRICATE, PREDALES IMPALCATO CLASSE RESISTENZA A COMPRESIONE C25/30 (C35/40) CLASSE ESPOSIZIONE XC2 CLASSE INTERNO IN CLORURI S4 CEMENTO (UNI EN 197-1) CEM III, CEM IV RAPPORTO MASSIMO A/C 0,60 DIM. MAX. NOMINALE AGGREGATO 32 mm CONTENUTO MIN. CEMENTO 300 kg/mc</p> <p>ELEVAZIONI SPALLE, VELETTE PREFABBRICATE, PREDALES IMPALCATO CLASSE RESISTENZA A COMPRESIONE C32/40 (C35/45) CLASSE ESPOSIZIONE XC4-XC1-XF2 CLASSE INTERNO IN CLORURI S4 CLASSE CONSISTENZA S4 CEMENTO (UNI EN 197-1) CEM I, CEM II RAPPORTO MASSIMO A/C 0,50 DIM. MAX. NOMINALE AGGREGATO 32 mm CONTENUTO MIN. CEMENTO 340 kg/mc CONTENUTO MAX. ACQUA 8,0%</p> <p>SOLETTA IMPALCATO, VELETTE PREFABBRICATE, PREDALES IMPALCATO CLASSE RESISTENZA A COMPRESIONE C32/40 CLASSE ESPOSIZIONE XC3-XF2 CLASSE INTERNO IN CLORURI S4 CEMENTO (UNI EN 197-1) CEM III, CEM IV RAPPORTO MASSIMO A/C 0,50 DIM. MAX. NOMINALE AGGREGATO 25 mm CONTENUTO MIN. CEMENTO 340 kg/mc CONTENUTO MAX. ACQUA 8,0%</p> <p>ACCIAIO GETTI BARRI ELETTRISALDATE B450C RETI ELETTRISALDATE B450A</p> <p>CAVI PRETESI ACCIAIO ARMONICO 1670/1860 TREFOLI DA 61" COMPATTO A BASSO RILASCIAMENTO, VITATO E INGRASSATO 165 mm AREA SINGOLO TREFILO 358 mm² CARICO ROTAZIONE 258 kN LIMITE ELASTICO IN TIRO AL MARTINETTO CAVI 22 TREFOLI 4840 kN TIRO AL MARTINETTO CAVI 30 TREFOLI 6500 kN</p> <p>COPIRIFERRO NETTO (il ricopriemento comprende la tolleranza quocieschione) FALU 50 mm FONDAZIONI 40 mm ELEVAZIONI 40 mm SOLETTA IMPALCATO 30 mm</p>	<p>CARATTERISTICHE OPERE</p> <p>OPERE DEFINITIVE VITA NOMINALE VN > 50 anni CLASSE D'USO VR > 100 anni PERIODO DI RIFERIMENTO VR > 100 anni</p> <p>OPERE PROVVISORIE VITA NOMINALE VN < 10 anni CLASSE D'USO VR < 10 anni PERIODO DI RIFERIMENTO VR < 35 anni</p> <p>INDICAZIONE ARMATURE FONDAZIONI DA SP1 a P1 370 kg/mc ELEVAZIONI DA P1 a SP2 350 kg/mc SOLETTA IMPALCATO 250 kg/mc</p>
--	--

N. Progetto: N.PROT. CDG - 0163367-4 Data: 09/12/2008

Anas SpA
Direzione Centrale Progettazione

Regione Lombardia
Provincia di Milano

Legge n. 345/97
Accordo di programma quadro in materia di trasporti

Realizzazione di un sistema integrato di accessibilità ferroviaria e stradale all'aeroporto di Malpensa 2000
(CONVENZIONE DEL 29.10.1999)

Collegamento tra la S.S.n.11 "Padana Superiore" a Magenta e la Tangenziale ovest di Milano
Variante di Abbiategrasso sulla S.S.n.494 e adeguamento in sede del tratto Abbiategrasso Vigevano fino al nuovo ponte sul Ticino

PROGETTO DEFINITIVO - 1° STRALCIO FUNZIONALE
D - OPERE D'ARTE MAGGIORI

TRATTA C: ALBAIRATE - OZZERO
VI03 - Svincolo n.10 (Progr.Km0+973)
Viadotto L=600 m - Asta principale: Carpentaria pile a cavalletto

Revisori: Controllo Approvato Data: Dicembre 2008 Scala: vofp
Aggiornato: Novembre 2014 AET n. D.8.9

Progettazione: SFA Società Esperti Amatori s.p.a. 20090 Aeroporto Vareso Viale M. 02/14651
Progettazione redatta da: SFA
Il Progettista: Dott. Ing. Roberto Bruschi

Visto: Lo Direzione Centrale Progettazione: Dott. Ing. Nicola D'AMORELLA
Visto: Il Responsabile del Procedimento: Dott. Ing. Nicola D'AMORELLA