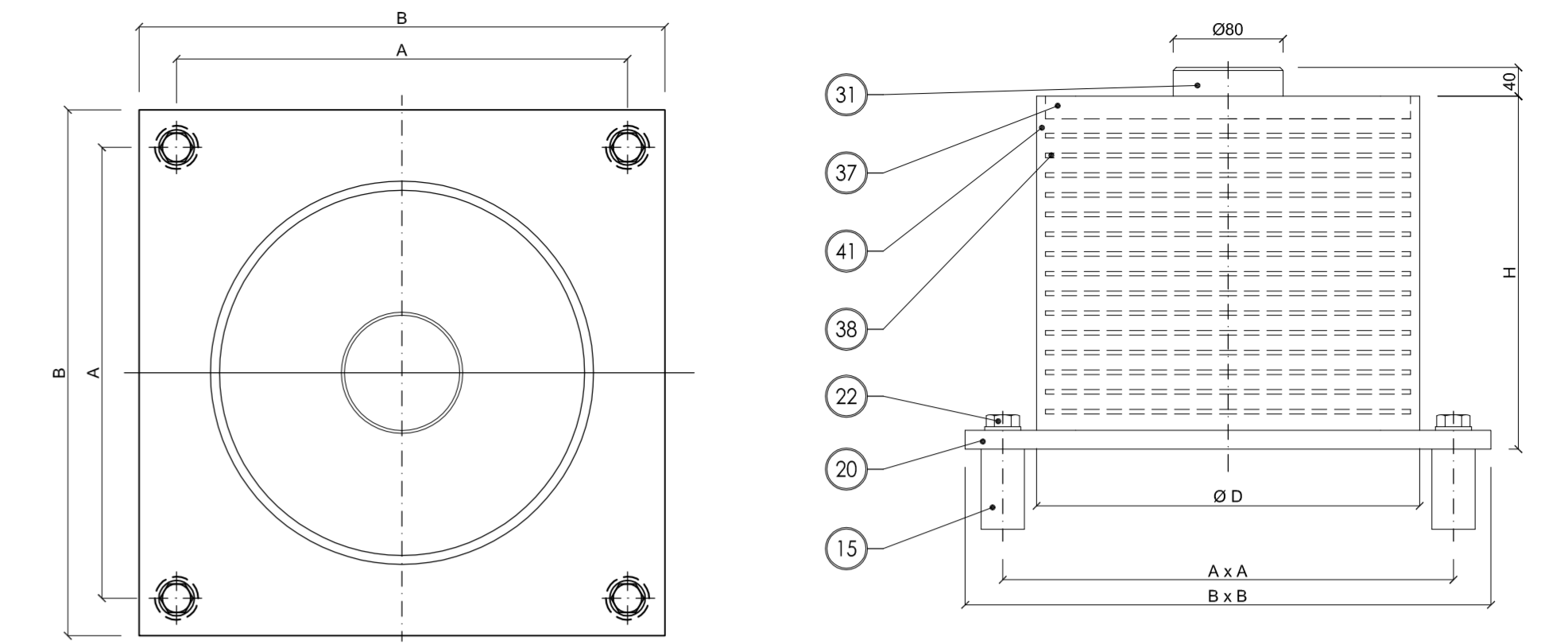


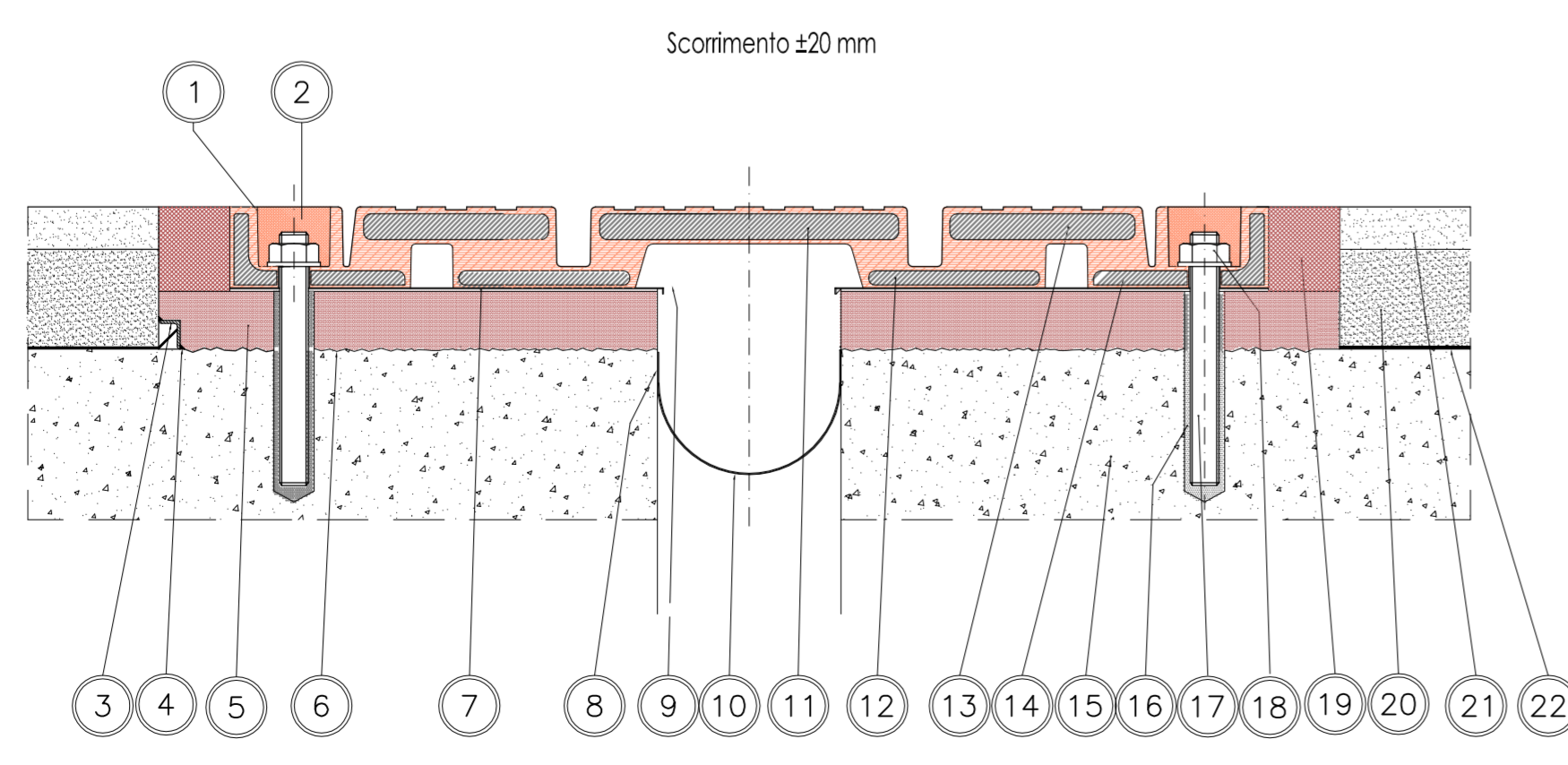
PARTICOLARE APPOGGI ELASTOMERICI



POS.	PREZZI	DESCRIZIONE - DIMENSIONI	MATERIALE
41		Gomma vulcanizzata	TAB Sh CNR 10018
38		Armatura	S275JR EN 10025
37	1	Piastra superiore vulcanizzata	S275JR EN 10025
31	1	Perno d'ancoraggio superiore	1C40 TG+T EN 10083
22	4	Vite d'ancoraggio TE M30	Classe 8.8 EN 20898
20	1	Contropiastra inferiore vulc.	S275JR EN 10025
15	4	Zanca d'ancoraggio	1C40 TG+T EN 10083

ISOLATORE ELASTOMERICO	Nmax (kN)	KH 100%	Quantita'	Allungamento longitud.
A1	3000	6 kN/mm	4	+/- 20 mm
A2	3000	6 kN/mm	4	+/- 20 mm
A3	3000	6 kN/mm	4	+/- 20 mm
A4	3000	6 kN/mm	4	+/- 20 mm

PARTICOLARE GIUNTO DI DILATAZIONE SU SPALLE



22	Impermeabilizzazione impalcato	
21	Manto d'usura	
20	Binder	
19	Massello	
18	Dado M20 UNI 5587	Classe 8 EN 20898
17	Barra filettata M20x160	Classe B7 ASTM
16	Resina di ancoraggio	
15	Testata soletta	
14	Angolare	S235JR EN 10025
13	Piastra ponte	S355J2G3 EN 10025
12	Piatto	S275JR EN 10025
11	Piastra ponte	S355J2G3 EN 10025
10	Scossalina raccolta acque = 1.2 mm	Hypalon
9	Lamiera di scorimento	UNI 8317-X5 CrNi 1810
8	Stesa e rasatura stucco pareti vert.	
7	Stuccatura	
6	Bocciardatura e mano d'attacco	
5	Allettamento in malta	
4	Stuccatura	
3	Profilo di drenaggio a "L" in acciaio	X5 CrNi 1810 EN 10088
2	Sigillatura	
1	Elemento modulare	Gomma vulc. 60±5 Sh/A

N. Progetto: N.PROT. CDG - 0163367-I Data: 09/12/2008



**Anas SpA**

Direzione Centrale Progettazione



**Regione Lombardia**  
Provincia di Milano

**Legge n. 345/97**  
**Accordo di programma quadro in materia di trasporti**

Realizzazione di un sistema integrato di accessibilità ferroviaria e stradale all'aeroporto di Malpensa 2000  
(CONVENZIONE DEL 29.10.1999)

Collegamento tra la S.S.n.11 "Padana Superiore" a Magenta e la Tangenziale ovest di Milano  
Variante di Abbiategrasso sulla S.S.n.494 e adeguamento in sede del tratto Abbiategrasso Vigevano fino al nuovo ponte sul Ticino

**PROGETTO DEFINITIVO - 1° STRALCIO FUNZIONALE**

D - OPERE D'ARTE MAGGIORI

TRATTA C: ALBAIRATE - OZZERO  
VI03 - Svincolo n.10 (Progr.Km0+973)  
Viadotto L=600 m - Rampe : Appoggi e giunti

Revisioni	Controllato	Approvato	Data	Scala
			..... Dicembre 2008	..... 1/500
			Agg.to : ..... Novembre 2014	All.to n. .... D.9.4

Progettazione: **SEA** Società Esercizi Aeroportuali s.p.a. 20090 Aeroporto Milano Linate tel. 02/74851

Progettazione redatta da: **erevia** RICERCA VIABILITA' AMBIENTE Centro operativo: 20090 TREVIZANO s/n (TV), via Cristoforo Colombo n. 23

Il Progettista: **Il Direttore Tecnico Dott. Ing. Alberto PAVAN**

Visto La Direzione Centrale Progettazione: **Dott. Ing. Nicola DINNELLA**

Visto Il Responsabile del Procedimento: **Dott. Ing. Domenico PETRUZZELLI**