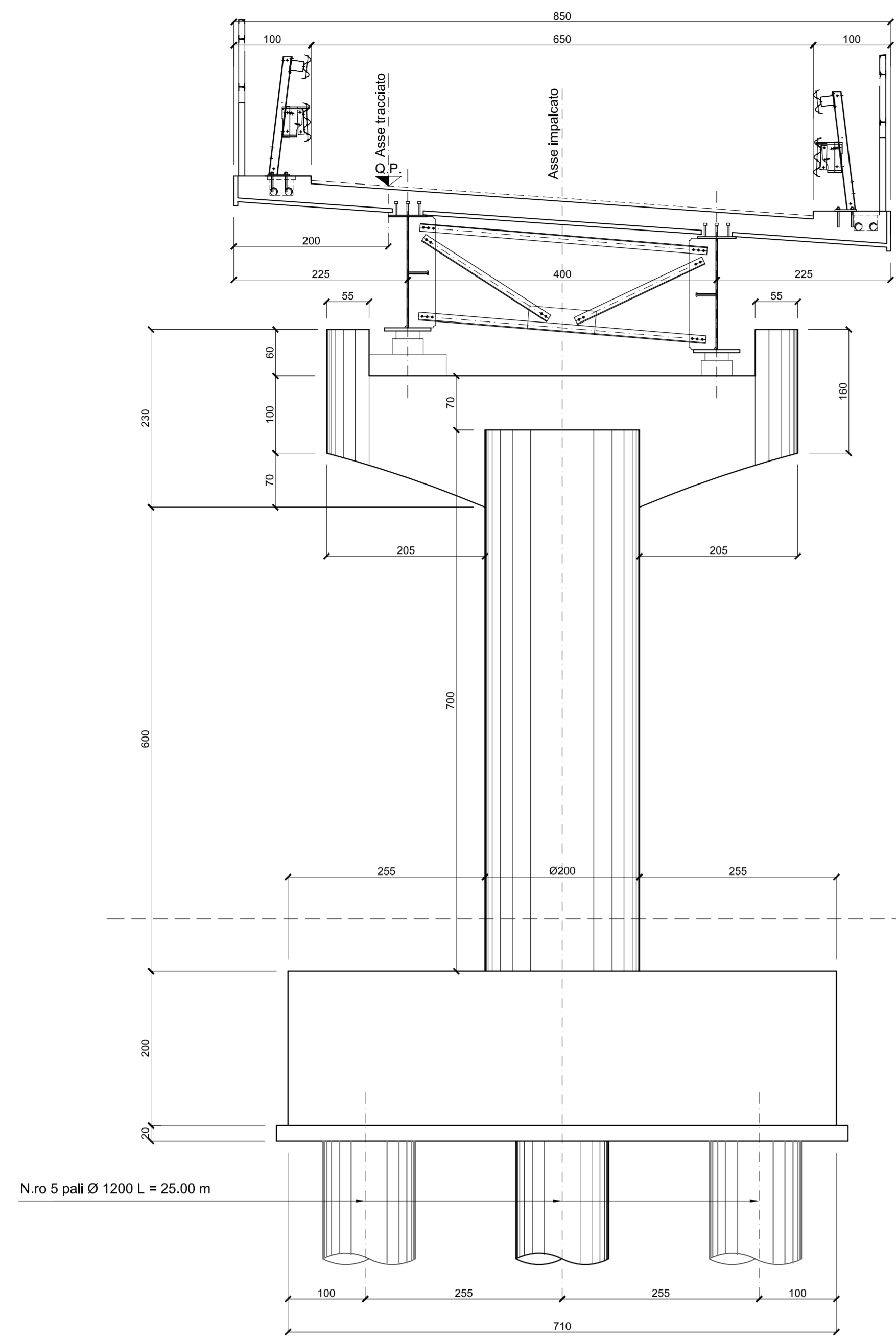
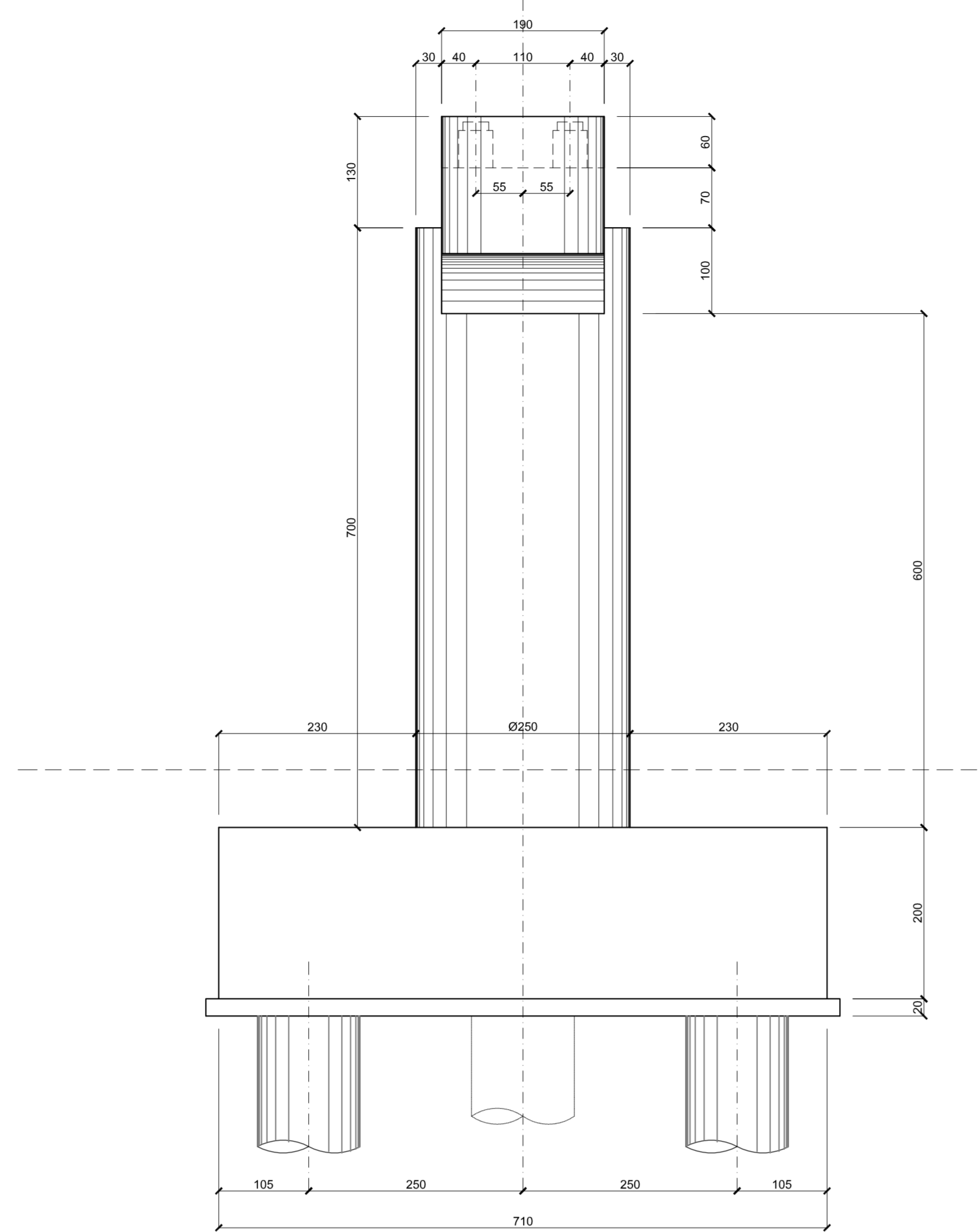


SEZIONE TRASVERSALE (scala 1:50)

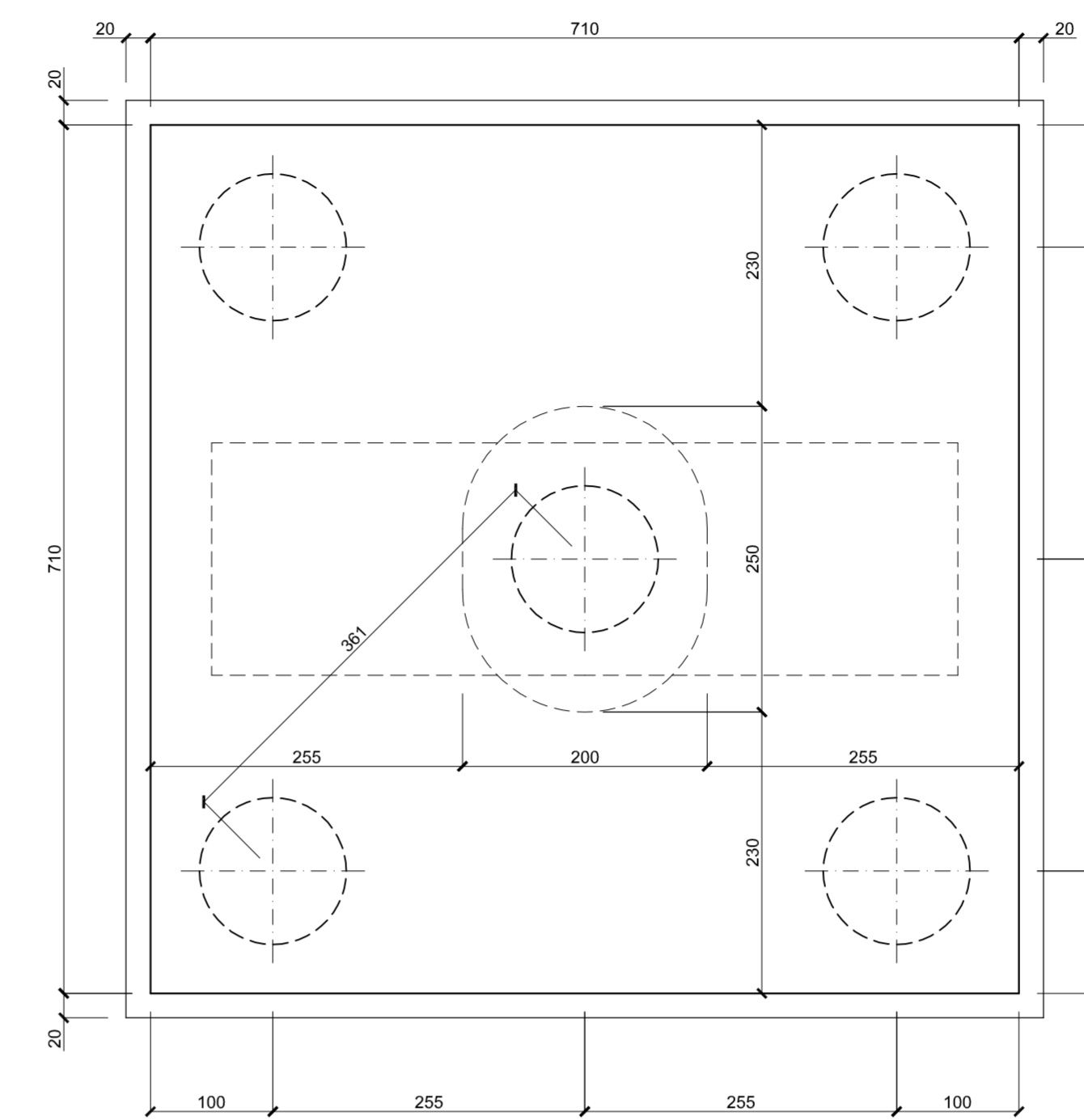


CARPENTERIA PILA RAMPA G-H

VISTA LATERALE (scala 1:50)



PIANTA FONDAZIONI (scala 1:50)



SEZIONE FUSTO (scala 1:50)

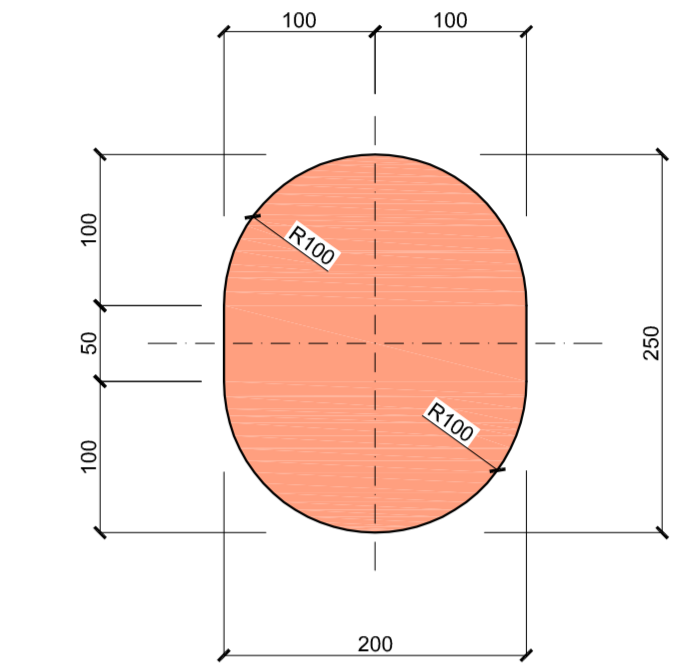


TABELLA MATERIALI

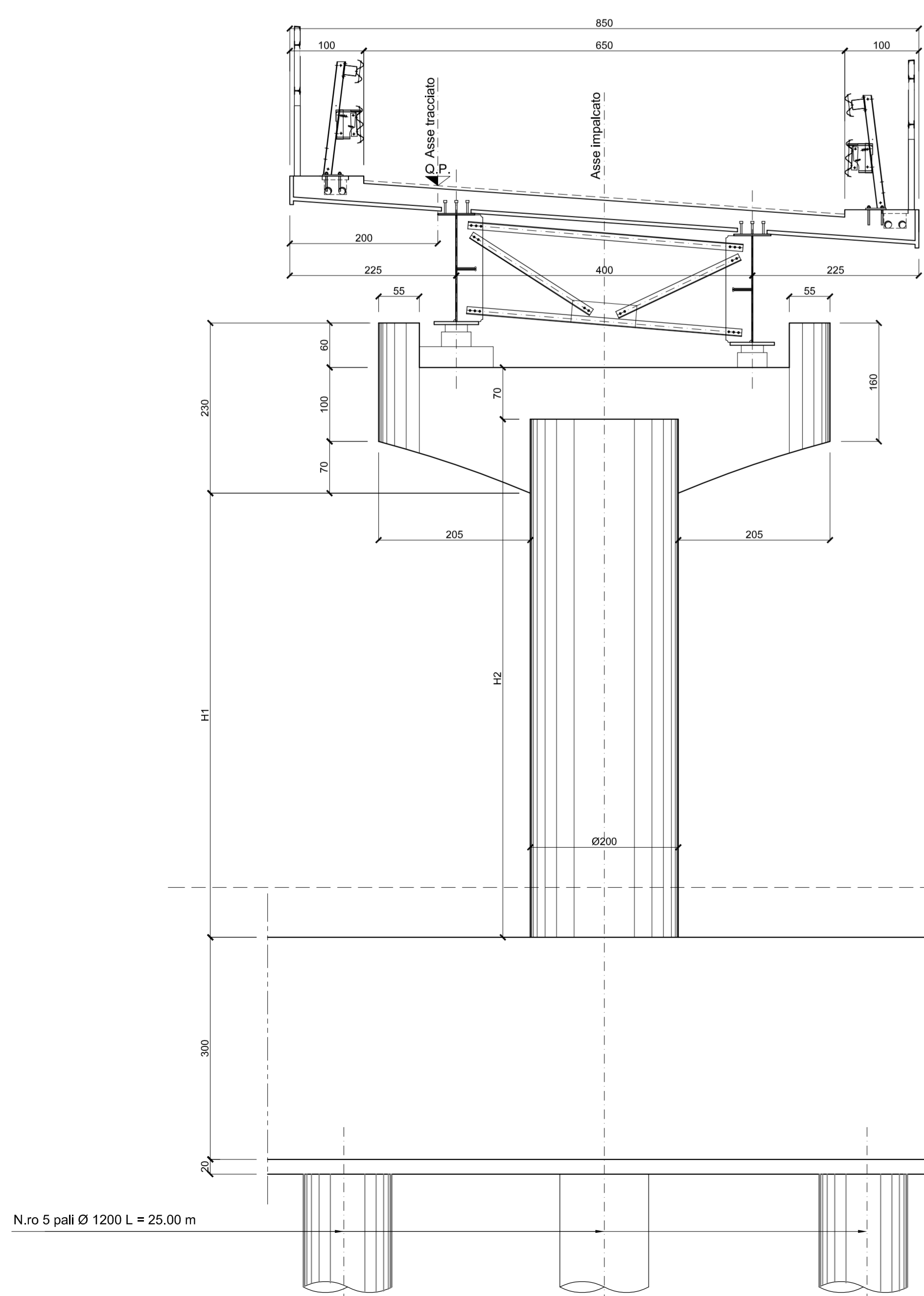
CALCESTRUZZI A PRESTAZIONE GARANTITA SECONDO UNI 11104:2004 (UNI EN 206-1)	
MAGRONE	CLASSE RESISTENZA A COMPRESSIONE C12/15
	CLASSE ESPOSIZIONE II
	CEMENTO (UNI EN 197-1) CEM II
FALI	CLASSE RESISTENZA A COMPRESSIONE C25/30
	CLASSE ESPOSIZIONE II
	CLASSE INTERNAZIONALE IN CLORURI 0,2
	CLASSE CONSISTENZA S4
	CEMENTO (UNI EN 197-1) CEM II, CEM IV
	RAPPORTO MASSIMO A/C 0,65
	DM. MAX. NOMINALE AGGREGATO 25 mm
	CONTENUTO MIN. CEMENTO 300 kg/mc
FONDAZIONI SPALLE, FONDAZIONI PILE (tra parentesi solo su pile P1-P6)	CLASSE RESISTENZA A COMPRESSIONE C25/30 (C32/40)
	CLASSE ESPOSIZIONE II
	CLASSE INTERNAZIONALE IN CLORURI 0,2
	CLASSE CONSISTENZA S4
	CEMENTO (UNI EN 197-1) CEM II, CEM IV
	RAPPORTO MASSIMO A/C 0,65
	DM. MAX. NOMINALE AGGREGATO 32 mm
	CONTENUTO MIN. CEMENTO 300 kg/mc
ELEVAZIONI SPALLE, ELEVAZIONI PILE (tra parentesi solo su pile P1-P6)	CLASSE RESISTENZA A COMPRESSIONE C32/40 (C35/45)
	CLASSE ESPOSIZIONE II
	CLASSE INTERNAZIONALE IN CLORURI 0,2
	CEMENTO (UNI EN 197-1) CEM I, CEM II
	DM. MAX. NOMINALE AGGREGATO 32 mm
	CONTENUTO MIN. CEMENTO 340 kg/mc
SOLETTA IMPALCATO, VELETTE PREFABBRICATE, PREDALLE IMPALCATO	CLASSE RESISTENZA A COMPRESSIONE C23/27
	CLASSE ESPOSIZIONE II
	CLASSE INTERNAZIONALE IN CLORURI 0,2
	CLASSE CONSISTENZA S4
	CEMENTO (UNI EN 197-1) CEM II, CEM IV
	DM. MAX. NOMINALE AGGREGATO 16 mm (prefabbr.)
	RAPPORTO MASSIMO A/C 0,50
	CONTENUTO MIN. CEMENTO 180 kg/mc
	CONTENUTO MAX. ARIA 3,0%
ACCIAIO	BARRE B450C
GETTI	RETI ELETTROSALDATE B450A
CAVI PRETESI	ACCIAIO ARMATO 1470/1560
	TREFOLE DA 0,6" COMPATTO A BASSO RILASAMENTO, VITATO E INGRESSATO
	AREA SINGOLO TREFOLO 165 mmq
	CARICO ROTTURA 306 kN
	LIMITE ELASTICO 1% 269 kN
	TIRO AL MANTINETTO CAVI 22 TREFOLE 4846 kN
	TIRO AL MANTINETTO CAVI 50 TREFOLE 8650 kN
FALI	50 mm
FONDAZIONI	40 mm
ELEVAZIONI	40 mm
SOLETTA IMPALCATO, PREDALLE IMPALCATO	30 mm

CARATTERISTICHE OPERE

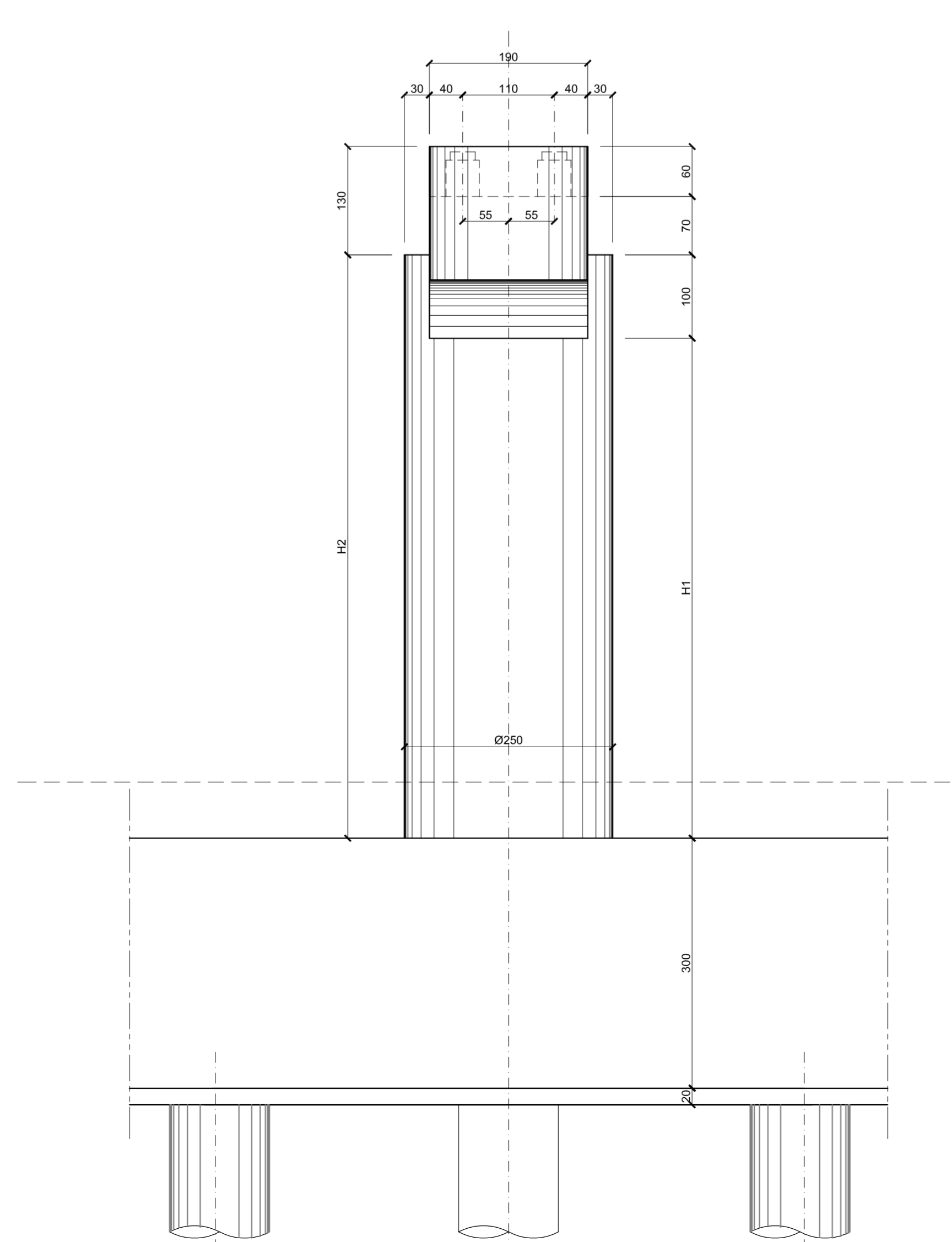
OPERE DEFINITIVE	VN > 50 anni
VITA NOMINALE	IV
CLASSE D'USO	IV
PERIODO DI RIFERIMENTO	VR > 100 anni
OPERE PROVVISORIE	VN < 10 anni
VITA NOMINALE	II
CLASSE D'USO	II
PERIODO DI RIFERIMENTO	VR > 35 anni
INCIDENZE ARMATURE	DA SP1 A P1 370 kg/mc
FONDAZIONI	DA P1 A SP2 350 kg/mc
ELEVAZIONI	230 kg/mc
SOLETTA IMPALCATO	

CARPENTERIA PILE RAMPA A-B, C-D e E-F

SEZIONE TRASVERSALE (scala 1:50)



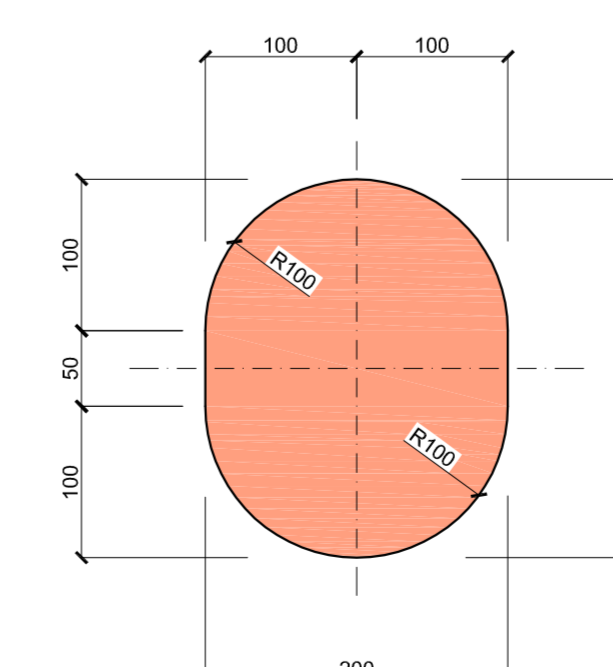
VISTA LATERALE (scala 1:50)



ALTEZZA FUSTO PILE

	H1	H2
RAMPA A-B	6,40 m	7,40 m
RAMPA C-D	7,05 m	8,05 m
RAMPA E-F	6,65 m	7,65 m

SEZIONE FUSTO (scala 1:50)



N. Progetto: N.PROT. CDG - 0163367-I

Data: 09/12/2008



Anas SpA

Direzione Centrale Progettazione



Regione Lombardia

Provincia di Milano

Legge n. 345/97

Accordo di programma quadro in materia di trasporti

Realizzazione di un sistema integrato di accessibilità ferroviaria e stradale all'aeroporto di Malpensa 2000

(CONVENZIONE DEL 29.10.1999)

Collegamento tra la S.S.n.11 "Padana Superiore" a Magenta e la Tangenziale ovest di Milano Variante di Abbiategrasso sulla S.S.n.494 e adeguamento in sede del tratto Abbiategrasso Vigevano fino al nuovo ponte sul Ticino

PROGETTO DEFINITIVO - 1° STRALCIO FUNZIONALE

D - OPERE D'ARTE MAGGIORI

TRATTA C: ALBAIRATE - OZZERO V103 - Svincolo n.10 (Progr.Km0+973) Viadotto L=600 m - Rampe : Carpenteria pile

Revisore: Contratto: Approvato: Data: Dicembre 2008 Scalo: vofre
Aggi.to: Novembre 2014 AE/fo n. D.9.5

Progettazione: SIA Società Esperti Ammortati s.p.a. 20090 Ammortati Milano Viale L.lli 10/14651

Progettazione redatta da: Il Progettista:
Dott. Ing. Roberto BIANCHI

Visto: Visto:
La Direzione Centrale Progettazione: Dott. Ing. Nicola D'AMIELA Il Responsabile del Procedimento: Dott. Ing. Domenico PETRUZZELLI