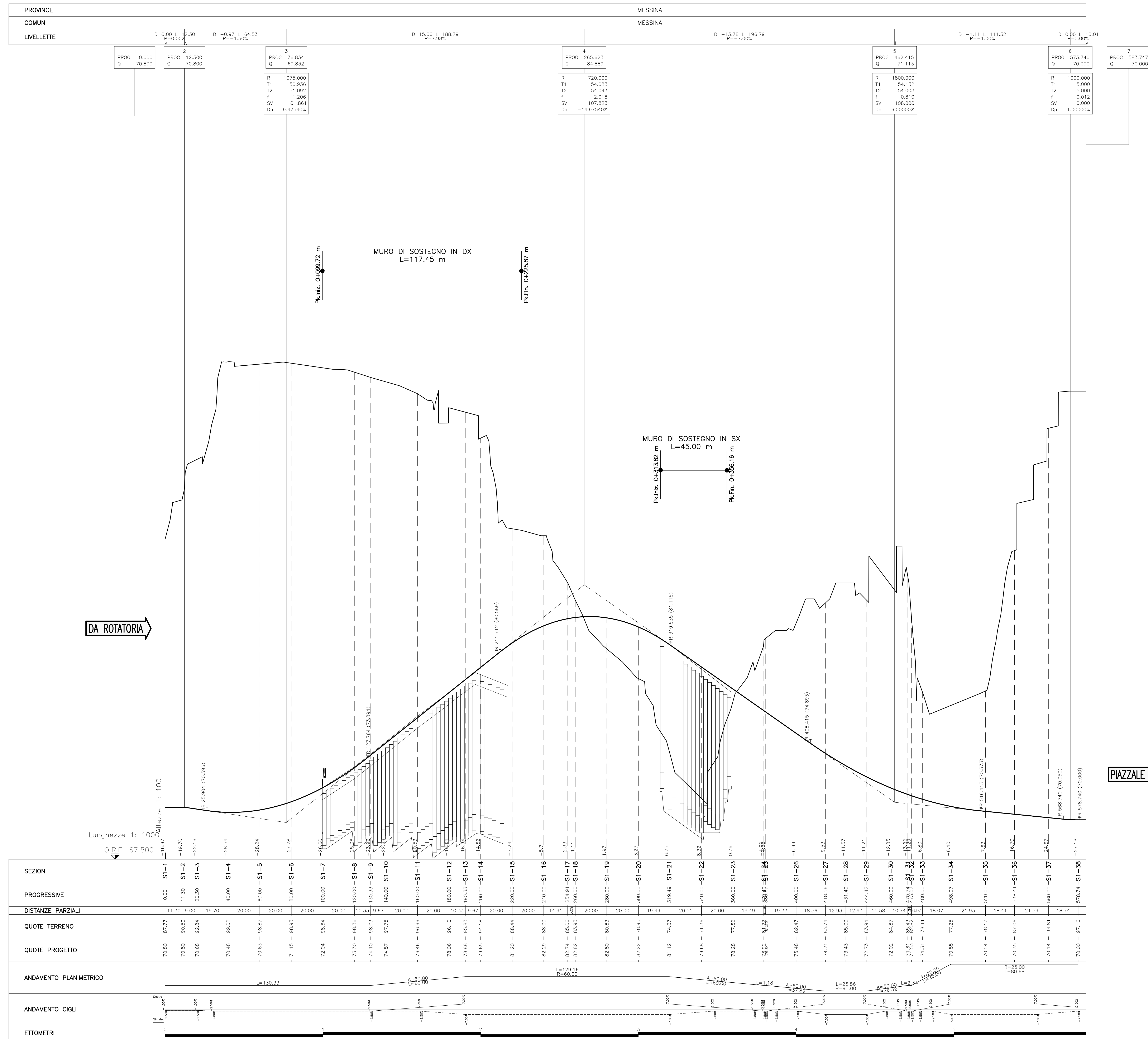


VIABILITA' DI ACCESSO AL PIAZZALE DI ESAZIONE – PROFILO LONGITUDINALE ASSE 1



NOTE GENERALI

Stretto di Messina
Concessionaria per la progettazione, realizzazione e gestione del collegamento stabile tra lo Scilo e il Cardinale
 Organismo di Diritto pubblico
 (Legge n° 1158 del 17 dicembre 1971, modificata dal D.Lgs. n° 114 del 24 aprile 2001)

PONTE SULLO STRETTO DI MESSINA

PROGETTO DEFINITIVO

EUROLINK S.p.A.
IMPREGLIO S.p.A. (Mandataria)
 SOCIETA' ITALIANA PER CONDOTTE D'ACQUA S.p.A. (Mandatario)
 COOPERATIVA MURATORI E CEMENTISTI - C.M.C. di Ravenna Soc. Coop. a.r.l. (Mandatario)
 SACVY S.A.U. (Mandatario)
 ISHIKAWAJIMA - HARIMA HEAVY INDUSTRIES CO. Ltd. (Mandatario)
 A.C.I. S.C.P.A. - CONSORZIO STABILE (Mandatario)

<p><small>IL PROGETTISTA</small> SINA <small>Dott. Ing. F. Colla Ordine Ingegneri Milano n° 20355</small></p>	<p><small>IL CONTRAENTE GENERALE</small> <small>Project Manager (Ing. P.P. Marchesetti)</small></p>	<p><small>STRETTO DI MESSINA</small> <small>Direttore Generale e RUP Validazione (Ing. G. Fimmgenti)</small></p>	<p><small>STRETTO DI MESSINA</small> <small>Amministratore Delegato (Dott. P. Guco)</small></p>
--	---	---	---

COLLEGAMENTI SICILIA **SS0851_F0**

INFRASTRUTTURE STRADALI OPERE CIVILI

VIABILITA' SECONDARIA

GENERALE – VIABILITA' ACCESSO PIAZZALE DI ESAZIONE

PROFILO LONGITUDINALE ASSE 1

<small>REV.</small>	<small>DATA</small>	<small>DESCRIZIONE</small>	<small>REDAITTO</small>	<small>VERIFICATO</small>	<small>APPROVATO</small>
FO	20/06/2011	EMISSIONE FINALE	PRO. ITER S.r.l.	F. BERTONI	F. COLLA

SCALA: 1 : 1000/100

NOME DEL FILE: SS0851_F0.dwg