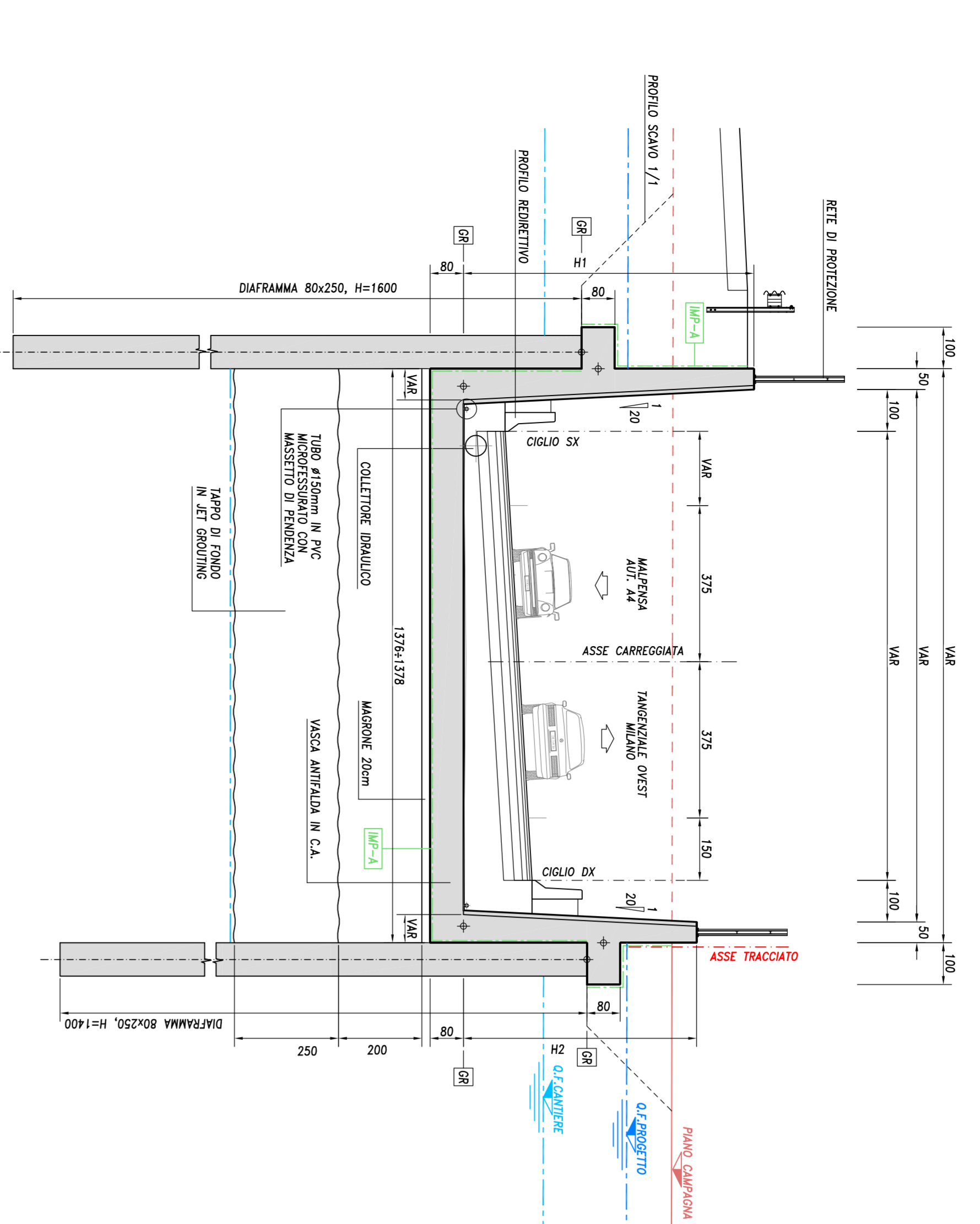
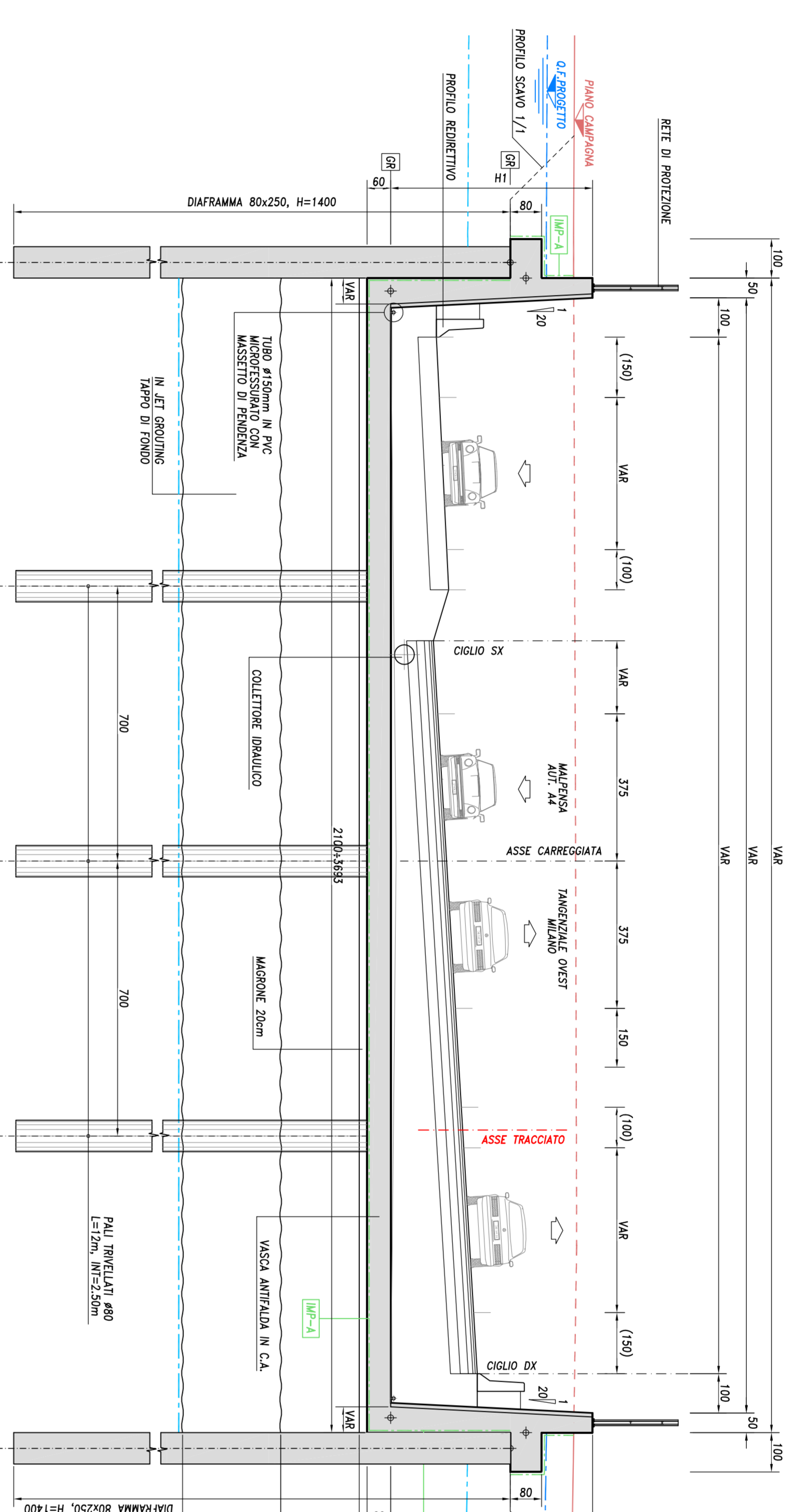


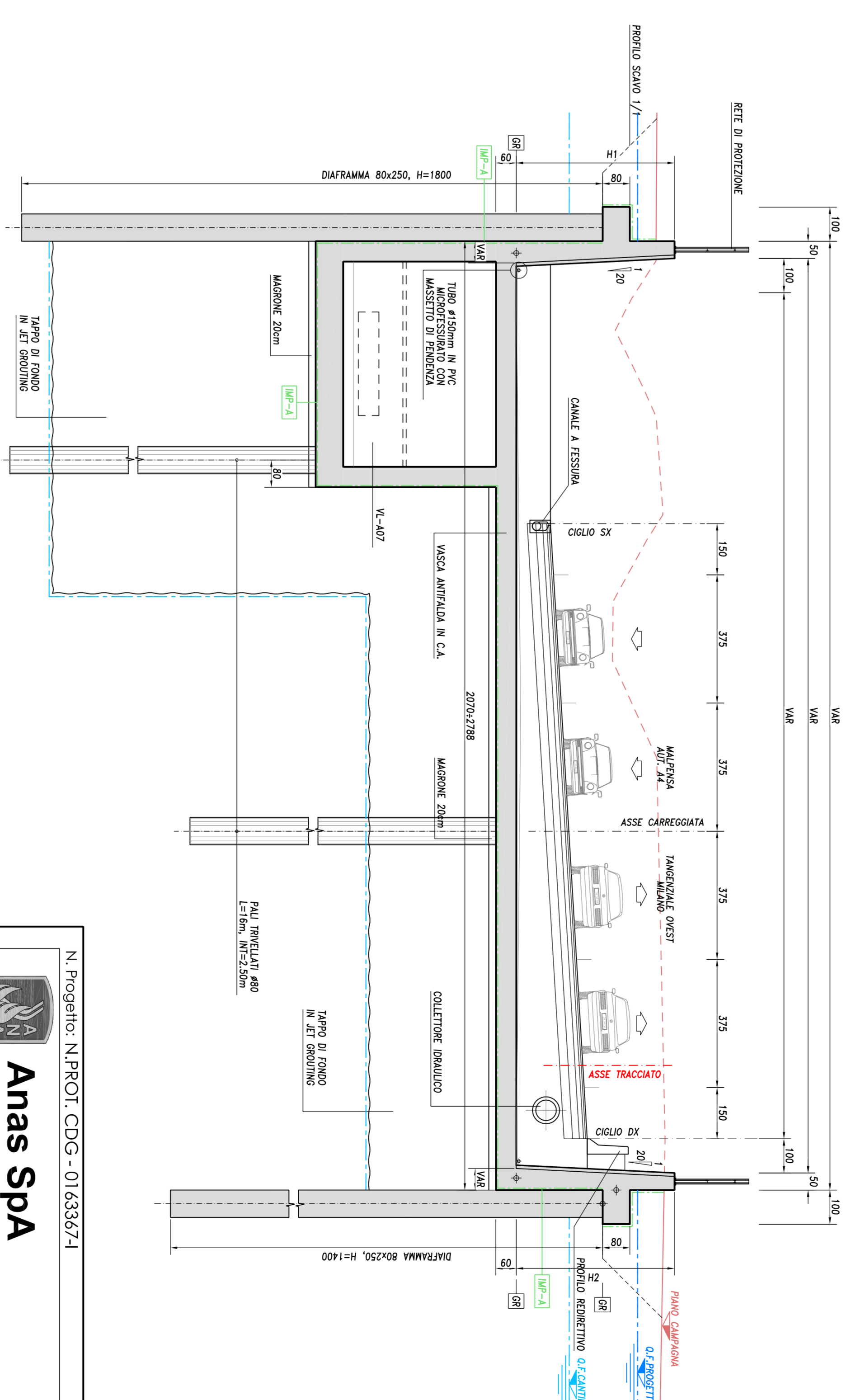
SEZIONE TIPO CONCI 1-2 scala 1:100



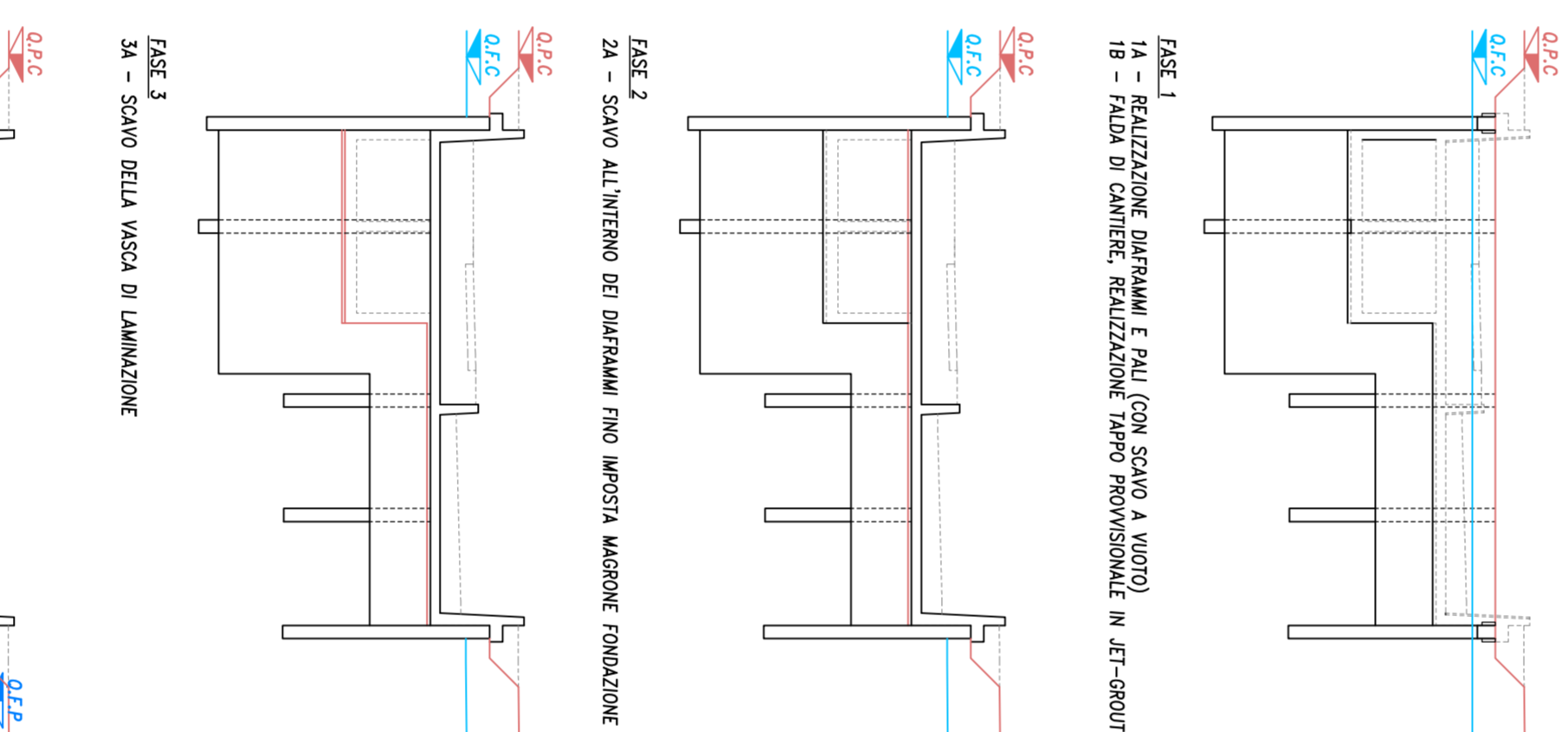
SEZIONE TIPO CONCI 4-5 scala 1:100



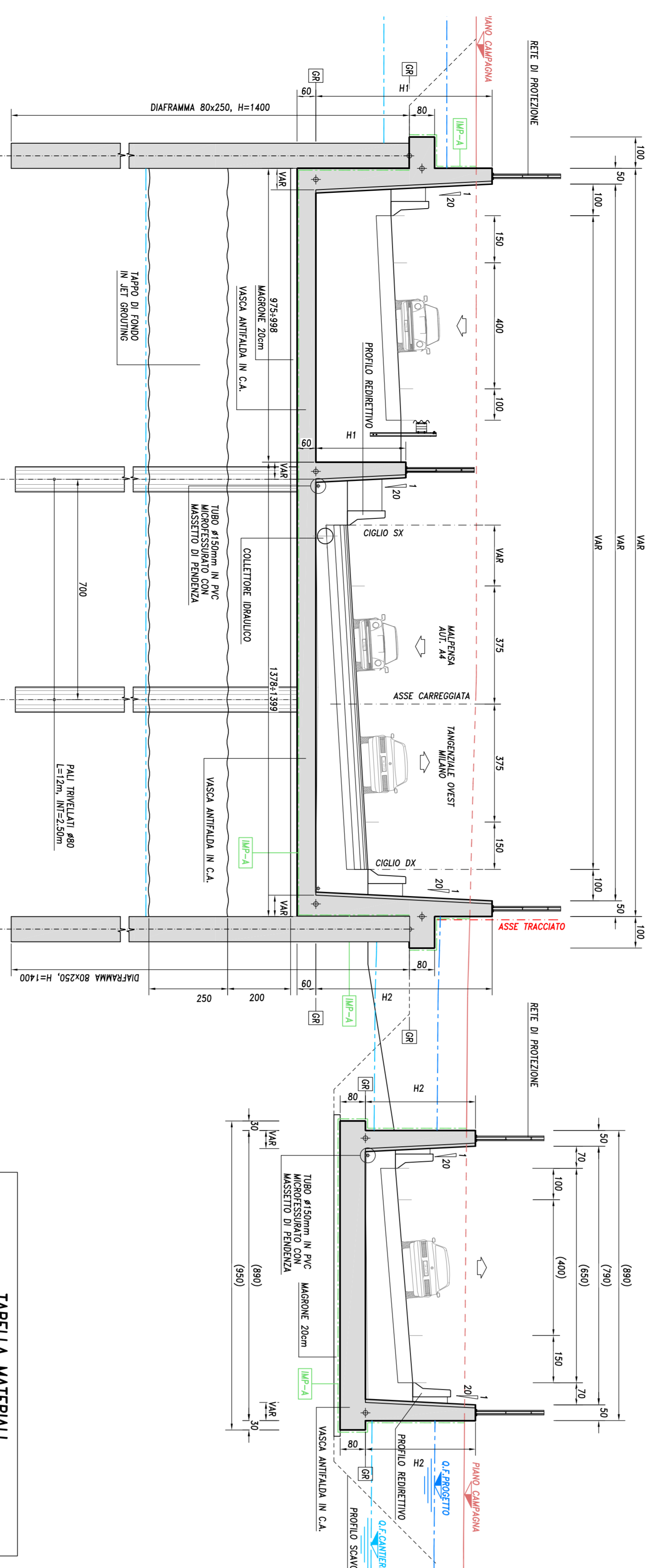
SEZIONE TIPO CONCIO 6 scala 1:100



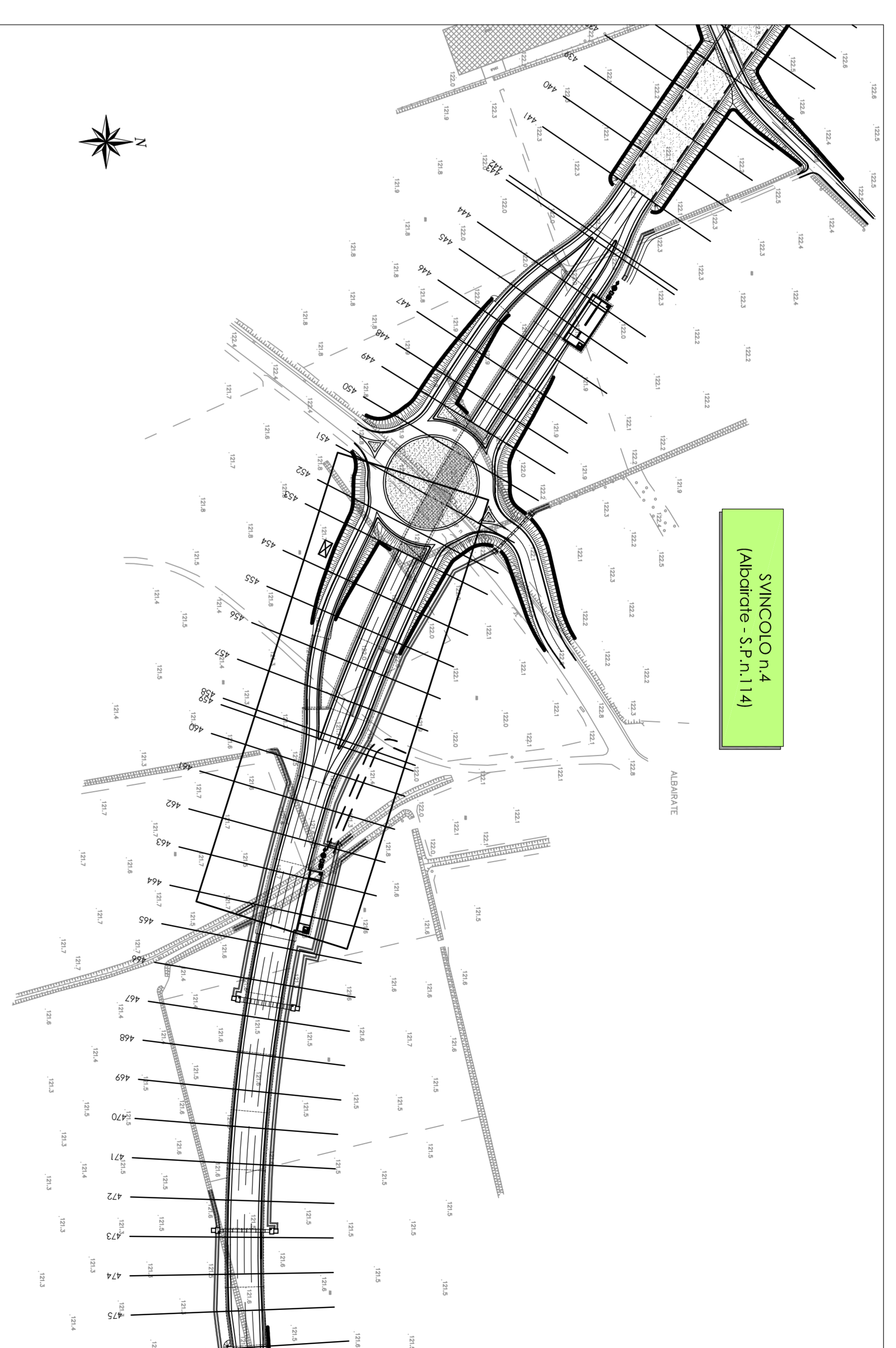
FASI ESECUTIVE OPERE



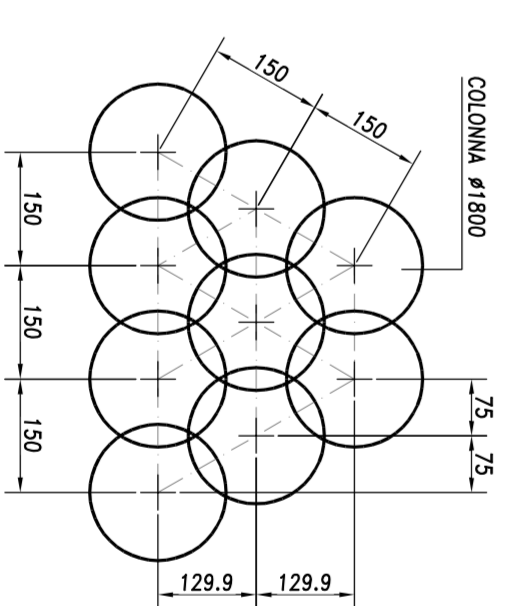
SEZIONE TIPO CONCIO 3 scala 1:100



SINGOLA T.4 (Anzalone - SPAN 14)



SCHEMA TAPPETI-JET-GROUTING Ø1800 scala 1:100



LEGENDA

- RIFORZO IN CEMENTO ARMATO IN C.A.
- RIFORZO IN CEMENTO ARMATO IN C.A.
- RIFORZO IN CEMENTO ARMATO IN C.A.
- RIFORZO IN CEMENTO ARMATO IN C.A.

CARATTERISTICHE OPERE

GRUPPO OPERAZIONE	DURATA
GRUPPO OPERAZIONE	30 ANNI
GRUPPO OPERAZIONE	30 ANNI
GRUPPO OPERAZIONE	30 ANNI
GRUPPO OPERAZIONE	30 ANNI

TABELLA MATERIALI

CATEGORIA	MATERIALE	SPESIFICAZIONE	UNITA'
CLASSE RESISTENZA A COMPRESSIONE	C28/35	CEMENTO IN POCHE (CEM I 52.5)	KG/M ³
CLASSE RESISTENZA A COMPRESSIONE	C25/30	ACQUA	L/M ³
CLASSE RESISTENZA A COMPRESSIONE	C18/25	PIASTRE IN CEMENTO ARMATO	CM ²
CLASSE RESISTENZA A COMPRESSIONE	C15/20	PIASTRE IN CEMENTO ARMATO	CM ²
CLASSE RESISTENZA A COMPRESSIONE	C12/15	PIASTRE IN CEMENTO ARMATO	CM ²
CLASSE RESISTENZA A COMPRESSIONE	C10/13	PIASTRE IN CEMENTO ARMATO	CM ²
CLASSE RESISTENZA A COMPRESSIONE	C8/10	PIASTRE IN CEMENTO ARMATO	CM ²
CLASSE RESISTENZA A COMPRESSIONE	C7/9	PIASTRE IN CEMENTO ARMATO	CM ²
CLASSE RESISTENZA A COMPRESSIONE	C5/6	PIASTRE IN CEMENTO ARMATO	CM ²
CLASSE RESISTENZA A COMPRESSIONE	C4/5	PIASTRE IN CEMENTO ARMATO	CM ²
CLASSE RESISTENZA A COMPRESSIONE	C3/4	PIASTRE IN CEMENTO ARMATO	CM ²
CLASSE RESISTENZA A COMPRESSIONE	C2/3	PIASTRE IN CEMENTO ARMATO	CM ²
CLASSE RESISTENZA A COMPRESSIONE	C1/2	PIASTRE IN CEMENTO ARMATO	CM ²

Anas SPA

Direzione Centrale Progettazione
Provincia di Milano

Legge n. 345/97
Accordo di programma quadrato in materia di trasporti
Realizzazione di un sistema integrato di accessibilità ferroviaria e stradale di sottopiede di Madonna 2/80
(CONVENZIONE DEL 29/10/1999)

Collegamento tra la S.S.n. 11 "Padana Superiore" a Magenta e la tangenziale S.S.n.494 di Milano
Variante di Abbiategrasso sulla S.S.n.494 e adeguamento in sede del tratto Abbiategrasso Vigevano fino al nuovo ponte sul Ticino

PROGETTO DEFINITIVO - 1° STRALCIO FUNZIONALE

E - OPERE D'ARTE MINORI

TRATTA A: MAGENTA - ALBAIRATE
Opere di sottopiede - colla sez. n. 455 colla sez. n. 445
Prospetti e sezioni 4/2

N. Progetto: N.PROT. CDG - 0143367-1 Data: 09/12/2008