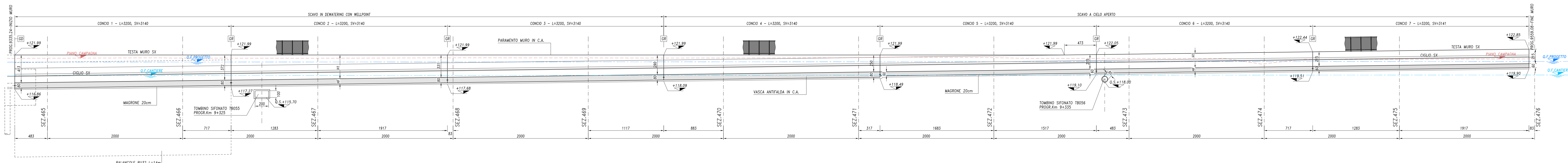
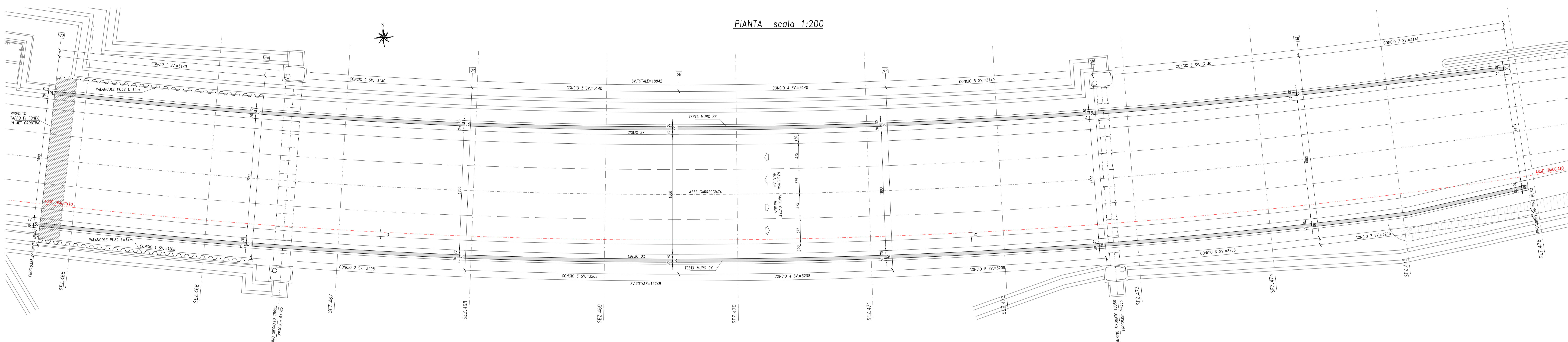


SEZIONE LONGITUDINALE CIGLIO SX scala 1:200

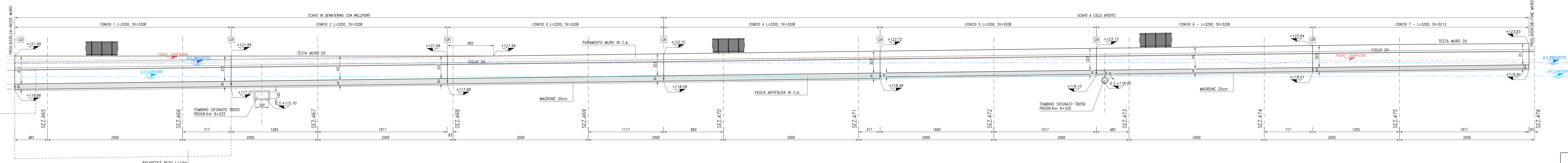


N.B. LE MISURE SV... SONO RIFERITE AI CIGLI SX O DX
LE MISURE L... SONO RIFERITE ALL'ASSE TRACCIATO

PIANTA scala 1:200



SEZIONE LONGITUDINALE CIGLIO DX scala 1:200

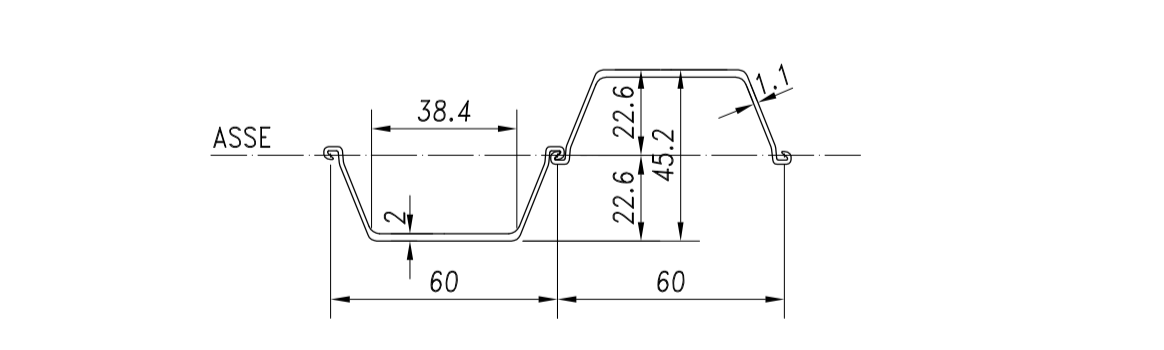


N.B. LE MISURE SV... SONO RIFERITE AI CIGLI SX O DX
LE MISURE L... SONO RIFERITE ALL'ASSE TRACCIATO

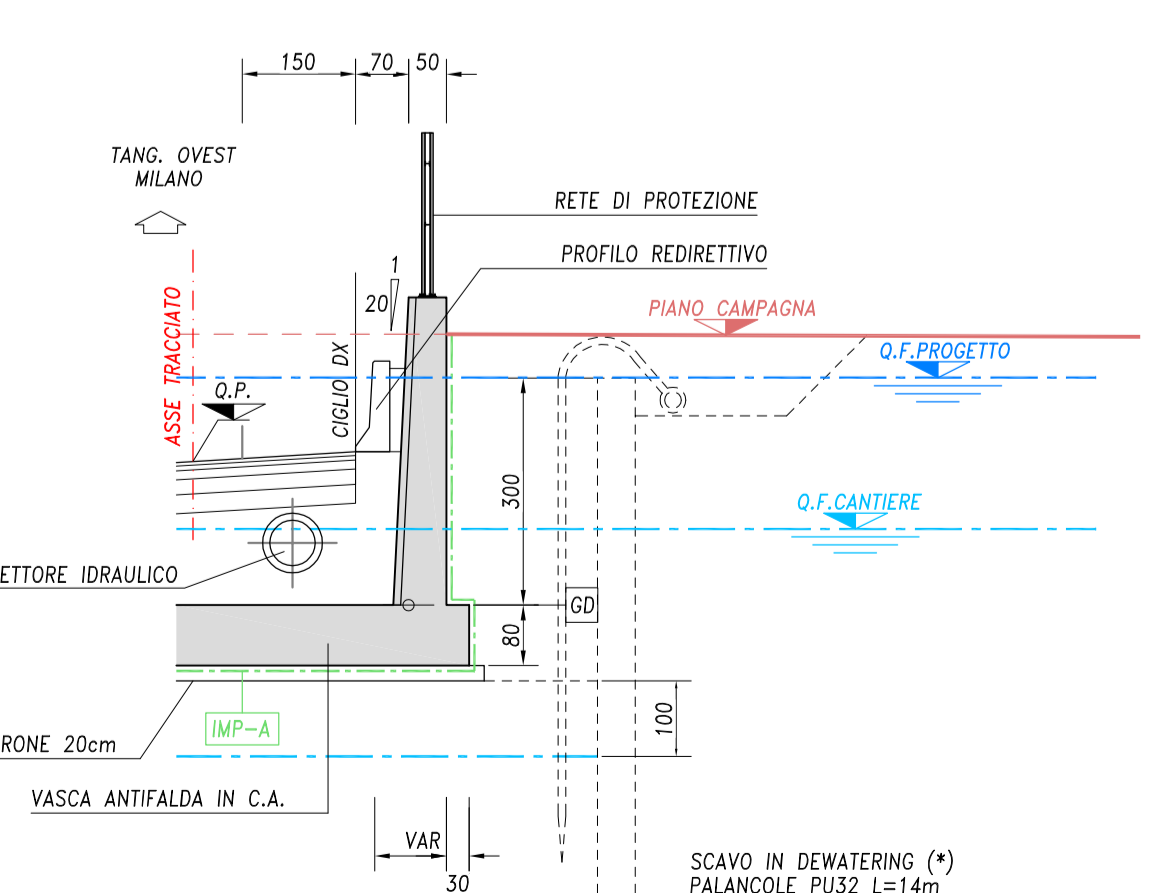
TABELLA MATERIALI		
CALESTRUZZI A PRESSIONE GARANTITA SECONDO UNI 11042:2004 (UN EN 206-1)	CLASSE RESISTENZA A COMPRESIONE	C12/15
MAGRONE	CLASSE ESPOSIZIONE	XX
FONDAZIONI	CEMENTO (UN EN 197-1)	CEM II
	CLASSE RESISTENZA A COMPRESIONE	C25/30
	CLASSE ESPOSIZIONE	XX
ELEVAZIONI ESTERNO	CLASSE RESISTENZA A COMPRESIONE	C12/15
	CLASSE ESPOSIZIONE	XX
	CEMENTO (UN EN 197-1)	CEM II, CEM IV
	RAFFORZO MAGRONE A.C.	0.2
	RAFFORZO MAGRONE A.C.	0.2
	DM. MAX. NOMINALE AGGREGATO	30 mm
	CONTENUTO MIN. CEMENTO	350 kg/m ³
	CONTENUTO MAX. ARIA	1.0%
PROFILI REDIRETTIVI	CLASSE ESPOSIZIONE	XX
ELEVAZIONI INTERNO	CLASSE RESISTENZA A COMPRESIONE	C12/15
	CLASSE ESPOSIZIONE	XX
	CEMENTO (UN EN 197-1)	CEM I, CEM II
	RAFFORZO MAGRONE A.C.	0.2
	RAFFORZO MAGRONE A.C.	0.2
	DM. MAX. NOMINALE AGGREGATO	18 mm
	CONTENUTO MIN. CEMENTO	340 kg/m ³
	CONTENUTO MAX. ARIA	1.0%
ASCIUGHI	BARRE	B400
PER SETTI	RETI ELETTROSALDATE	B400
PALANCOLE	PROFILI APERTI	S355GP
CONCRETO ARMATO (il riepilogato comprende la tolleranza cumulativa)		
FONDAZIONI		40 mm
ELEVAZIONI		40 mm

CARATTERISTICHE OPERE		
OPERE DEFINITIVE	VITA NOMINALE	VR > 50 anni
	CLASSE 97000	VR > 100 anni
	PERIODO DI RIFERIMENTO	VR > 100 anni
OPERE PROVVISORIE	VITA NOMINALE	VR < 10 anni
	CLASSE 97000	VR > 35 anni
	PERIODO DI RIFERIMENTO	VR > 35 anni
INCIDENTE ARMATURE	TRETTA	RF (m)
	CONCO 1-4	0.80
	CONCO 5-7	0.60
INCIDENTE PALANCOLE	FONDAZIONE (kg/mc)	ELEVAZIONE (kg/mc)
	CONCO 1-4	80
	CONCO 5-7	80
	FALDA DI CANTIERE	180 kg/mq

PART. PALANCOLE PU32 scala 1:25

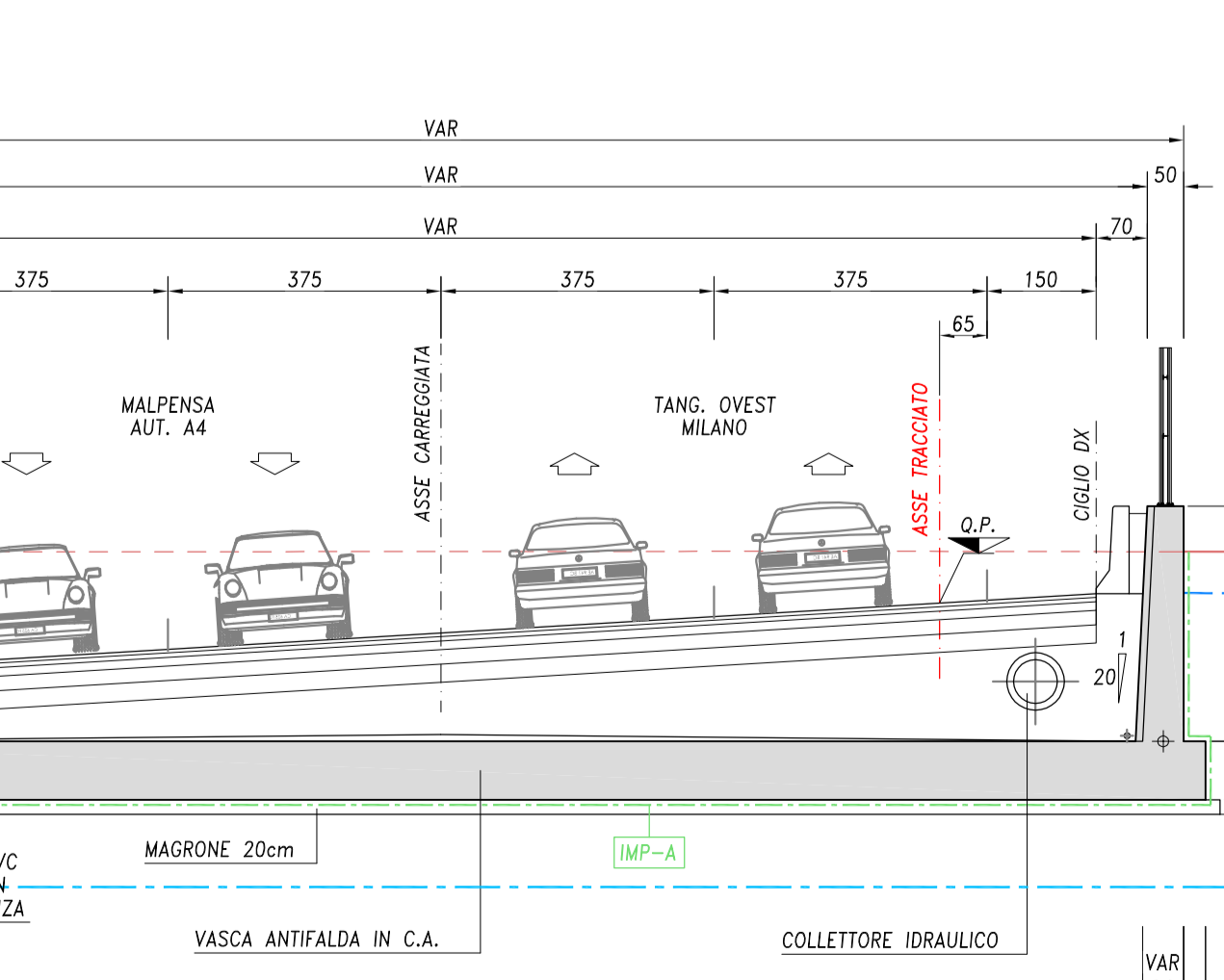


SEZIONE TIPO CONCO 1 scala 1:100

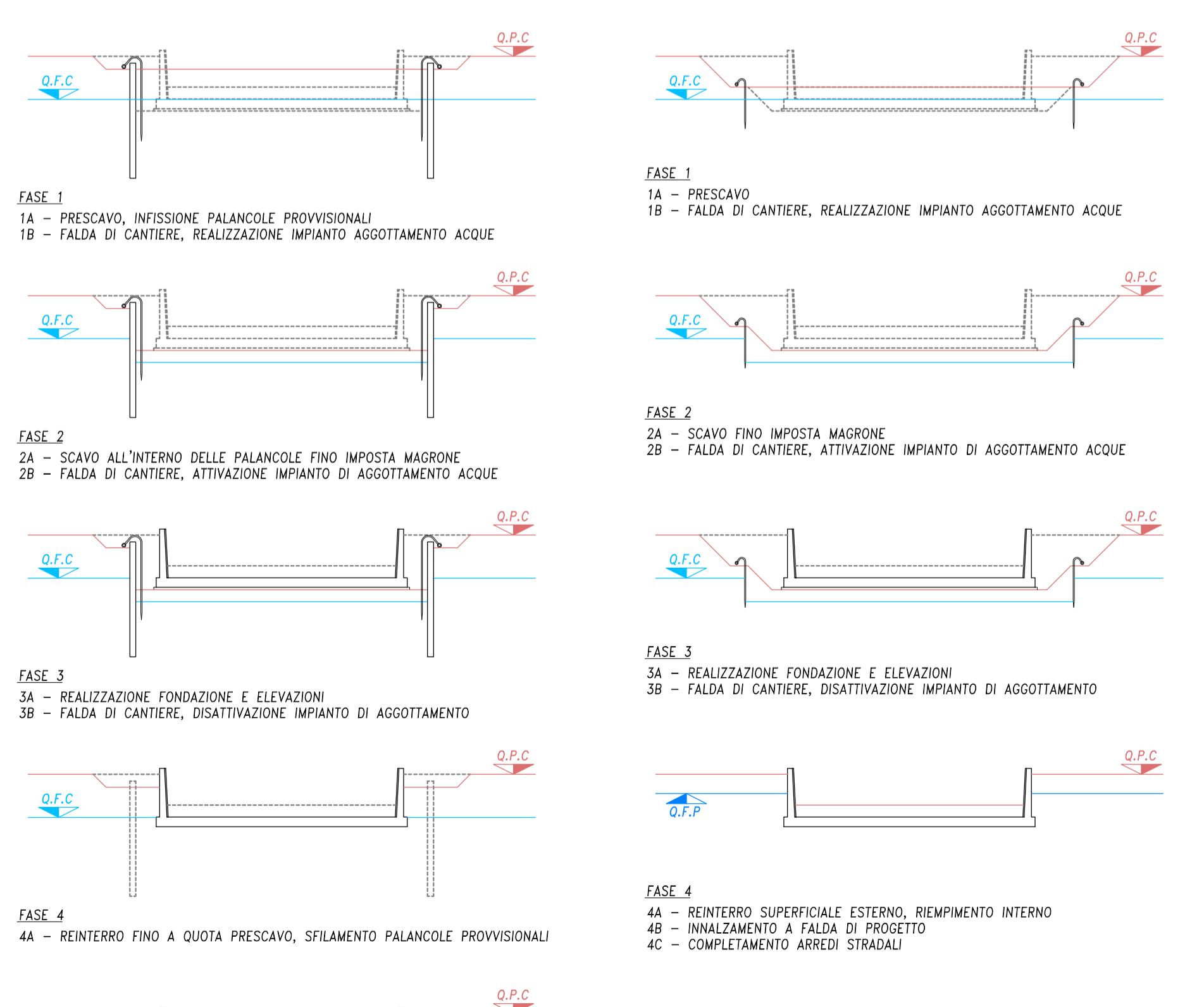


LEGENDA	
[Simbolo]	QUINTO RIBESSA DI GETTO
[Simbolo]	QUINTO WATERSTOP DILATAZIONE
[Simbolo]	QUINTO DI DILATAZIONE
[Simbolo]	SEPARAZIONE SUI CON NASTRO WATERSTOP IN NEOPRENE
[Simbolo]	IMPERMEABILIZZAZIONE SUI A MEMBRANA AUTOCANGIANTE IMPERMEABILIZZANTE IN MEMBRANA SODICA BANCA COMPAGNATO IMPERMEABILE (b=15cm) AD OGNI RIBESSA DI GETTO

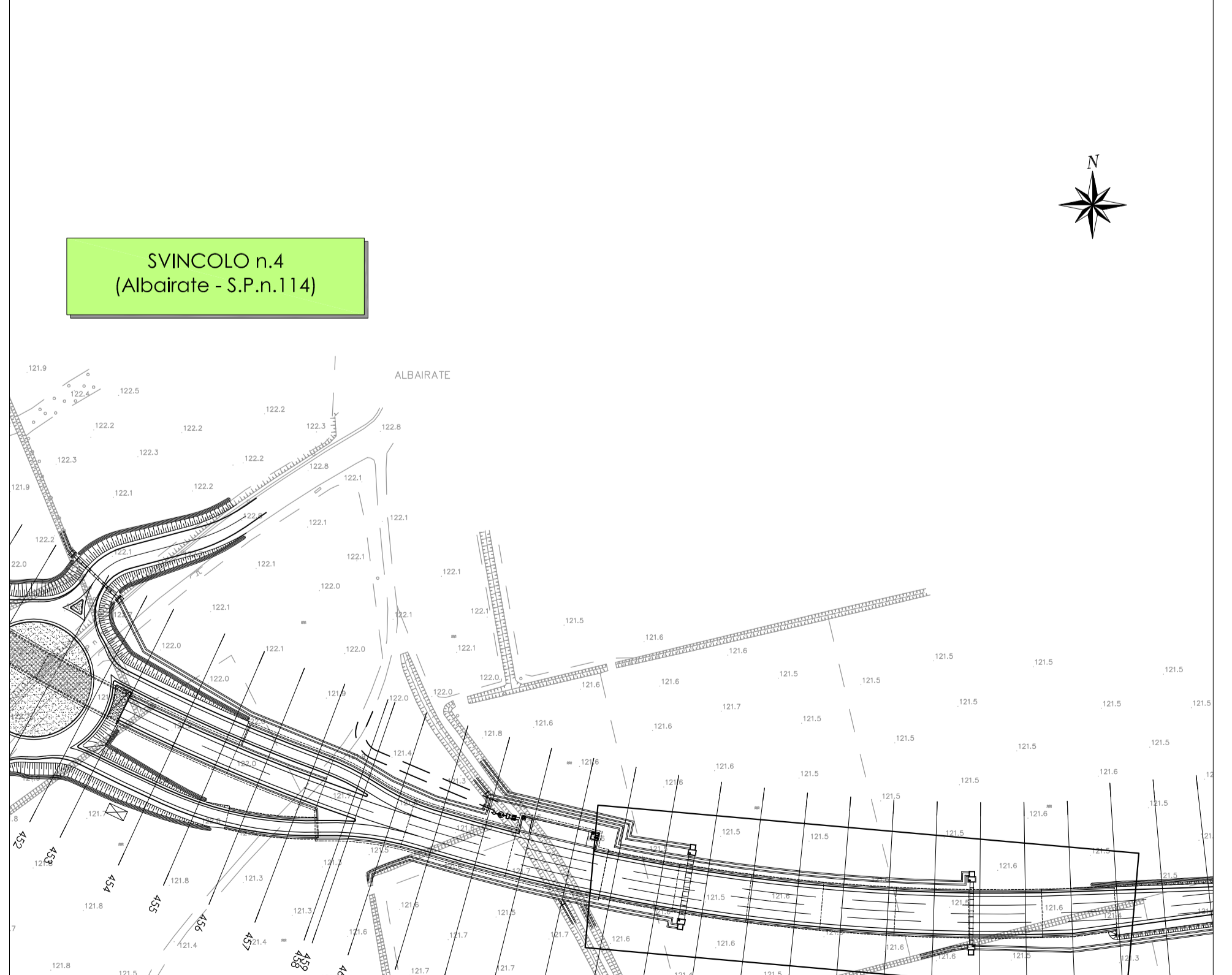
SEZIONE TIPO CONCI 1:7 scala 1:100



FASI ESECUTIVE OPERE



STRALCIO PLANIMETRICO scala 1:2000



N.Progetto: N.PROT. CDG - 0163367-1 Data: 09/12/2008

Anas SpA
Direzione Centrale Progettazione

Regione Lombardia
Provincia di Milano

Legge n. 345/97
Accordo di programma quadro in materia di trasporti

Realizzazione di un sistema integrato di accessibilità ferroviaria e stradale all'aeroporto di Malpensa 2000 (CONVENZIONE DEL 29.10.1999)

Collegamento tra la S.S.n.11 "Padana Superiore" a Magenta e la Tangenziale ovest di Milano Variante di Abbiategrasso sulla S.S.n.494 e adeguamento in sede del tratto Abbiategrasso Vigevano fino al nuovo ponte sul Ticino

PROGETTO DEFINITIVO - 1° STRALCIO FUNZIONALE

E - OPERE D'ARTE MINORI

TRATTA A : MAGENTA - ALBAIRATE
Opere di sostegno - dalla sez. n. 466 alla sez. n. 474
Prospetti e sezioni

Revisori	Controllato	Approvato	Data	Decembre 2008	Scala	1:1000
			Aggi	1° Novembre 2014	Altro n.	E.I.S.

Progettazione: **SEA** Società Tecnica per il Progetto s.p.a.
Sede: 20100, Bergamo, Via Cassa No. 10/14/15

Progettazione redatta da: **CEPIA** s.p.a.
Sede: 20100, Bergamo, Via Cassa No. 10/14/15

Il Progetto: **Il Gruppo Scivico**
Data: **14/08/2009**

VARO: **Lo Direzione Centrale Progettazione:** Dott. Ing. Nicola DI NELLA
È Responsabile del Procedimento: Dott. Ing. Domenico PETRUZZELLI