

**TABELLA MATERIALI**

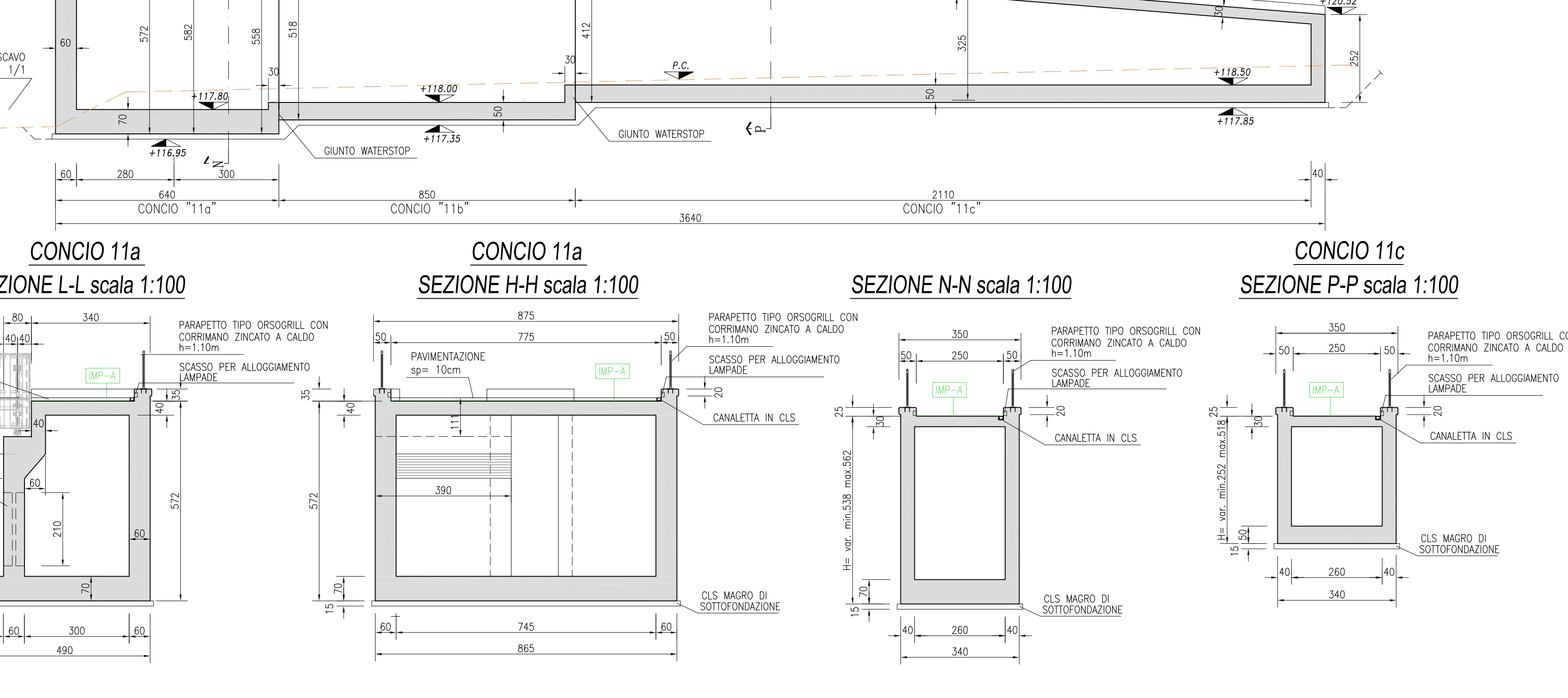
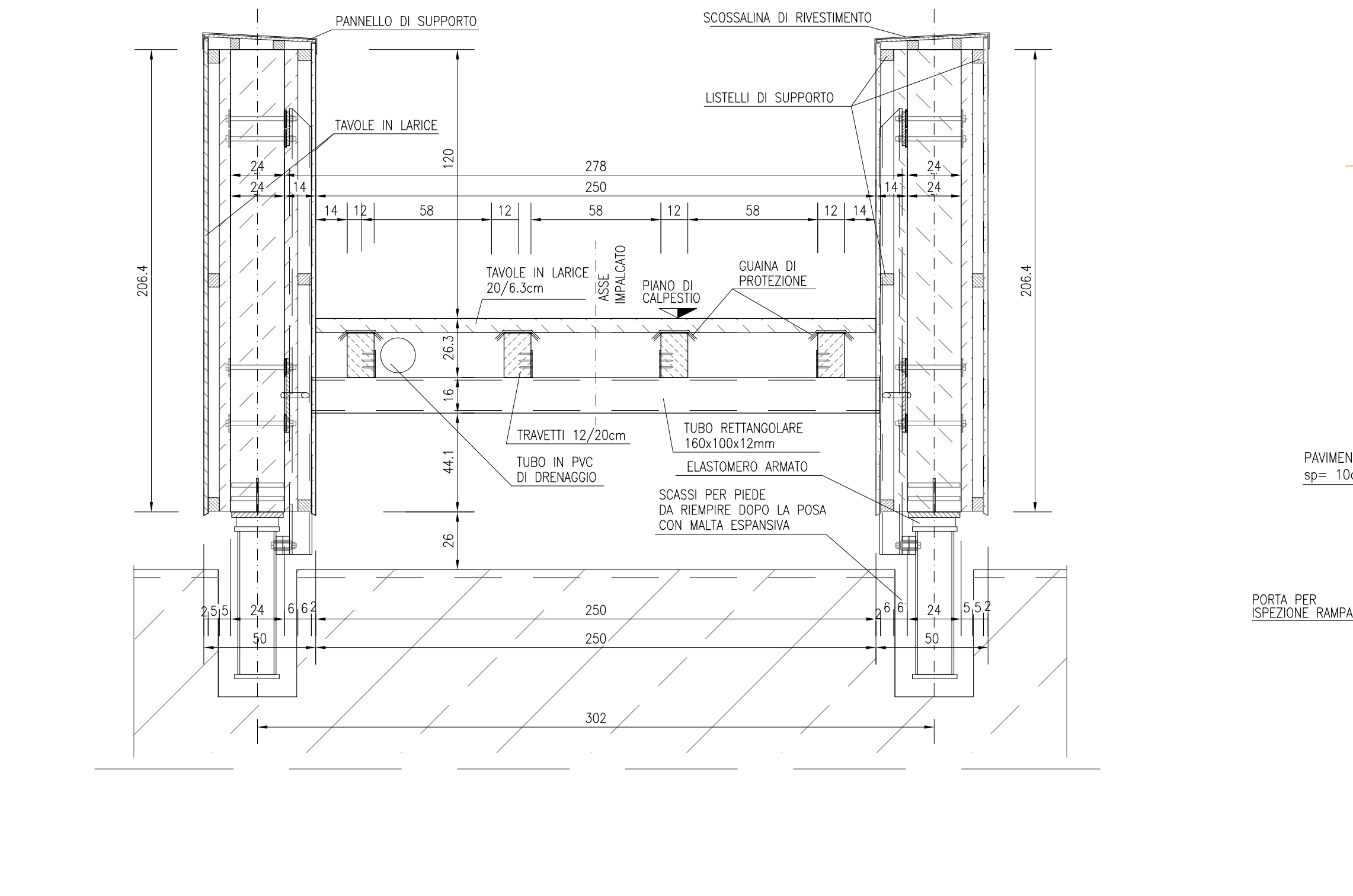
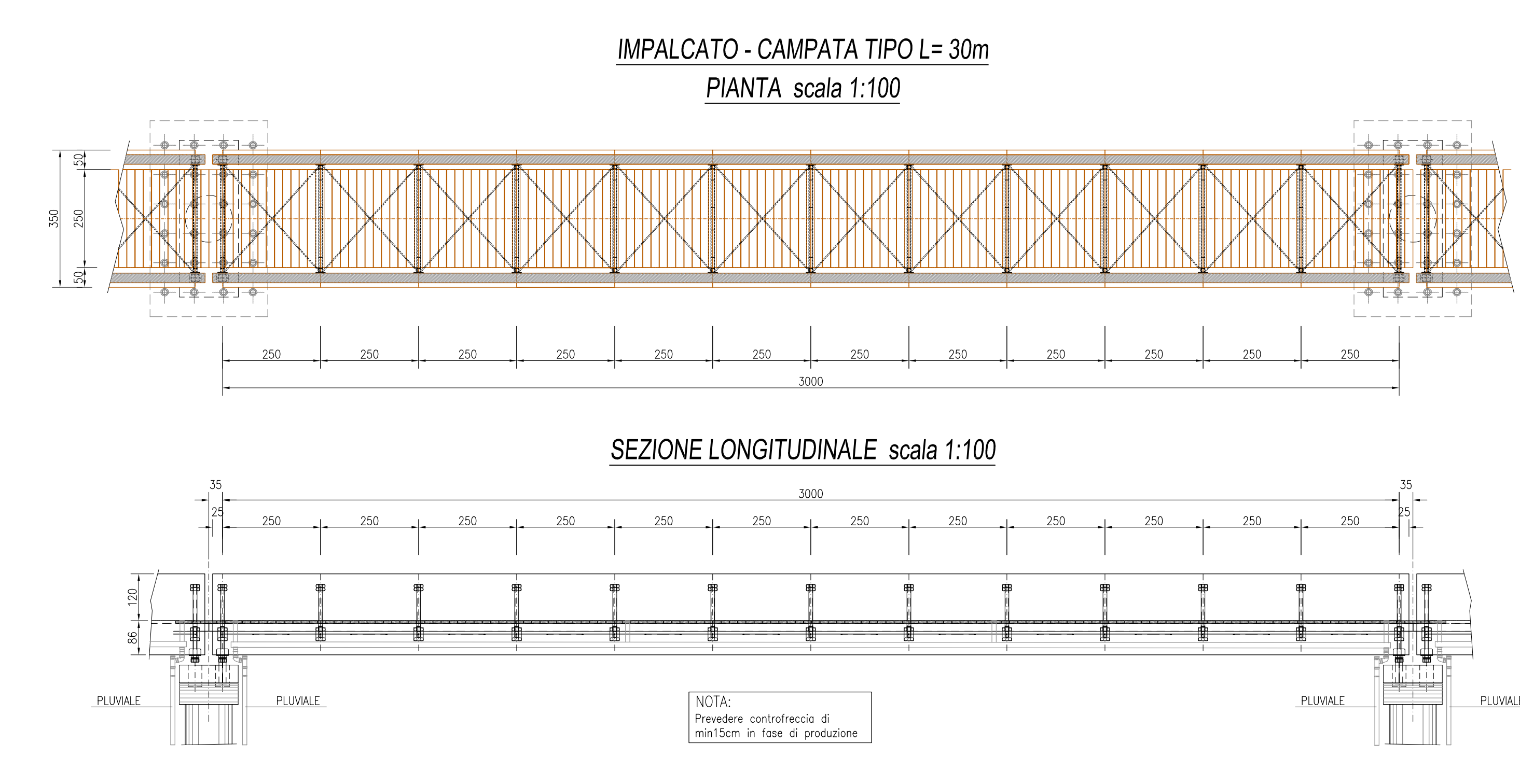
DESCRIZIONE	REQUISITI	QUANTITÀ
ACCIACCIO	CLASSE S235JR	...
ARMATURA	CLASSE S235JR	...
CONCRETO	CLASSE C25/30	...
...	...	...

**NOTE**

SI PREVEDE LA BONIFICA DEL PIANO DI POSA DELLE FONDAZIONI IN CASO DI TERRENO IN SITO SIA DI SCADENTE QUALITÀ (LIMO SABBIOSO).

**CARATTERISTICHE OPERE**

OPERE	REQUISITI
VITA NORMALE	50 anni
...	...



N. Progetto: N.PROT. CDG - 0163367-I Data: 09/12/2008

**Anas SpA**

Direzione Centrale Progettazione

**Regione Lombardia**

Provincia di Milano

**Legge n. 345/97**

**Accordo di programma quadro in materia di trasporti**

Realizzazione di un sistema integrato di accessibilità ferroviaria e stradale all'aeroporto di Malpensa 2000 (CONVENZIONE DEL 29.10.1999)

Collegamento tra la S.S.n.11 "Padana Superiore" a Magenta e la Tangenziale ovest di Milano Variante di Abbiategrasso sulla S.S.n.494 e adeguamento in sede del tratto Abbiategrasso Vigevano fino al nuovo ponte sul Ticino

**PROGETTO DEFINITIVO - 1° STRALCIO FUNZIONALE**

E - OPERE D'ARTE MINORI

TRATTA C: ALBAIRATE - OZZERO

Passerella ciclopedonale (Prog.Km1+462)

Carpenterio

Revisore: Contributo: Approvato: Data: Dicembre 2008. Scala: 1/2000. Approva: Novembre 2014. All.to: E.A.I.

Progettazione: SEA

Progettazione redatta da: [Firma]

Il Progettista: [Firma]

1980 Lo Disegnò: Nicola DeVella. 1980 Lo Disegnò: Nicola DeVella. 1980 Lo Disegnò: Nicola DeVella.