

**DATI TECNICI:**

Grandezza Nominale (NS):	30
Configurazione Disoleatore:	S-II-I-P
Classe di trattamento:	I
Chiusura automatica tarata per densità fino a:	0,9 kg/dm <sup>3</sup>
Contenuto sedimentatore:	6,20 m <sup>3</sup>
Capacità accumulo olii:	1,30 m <sup>3</sup>
Peso max. a pezzo:	7,21 t
Peso totale:	10,36 t

**TIPOLOGIA IMPIANTO:**

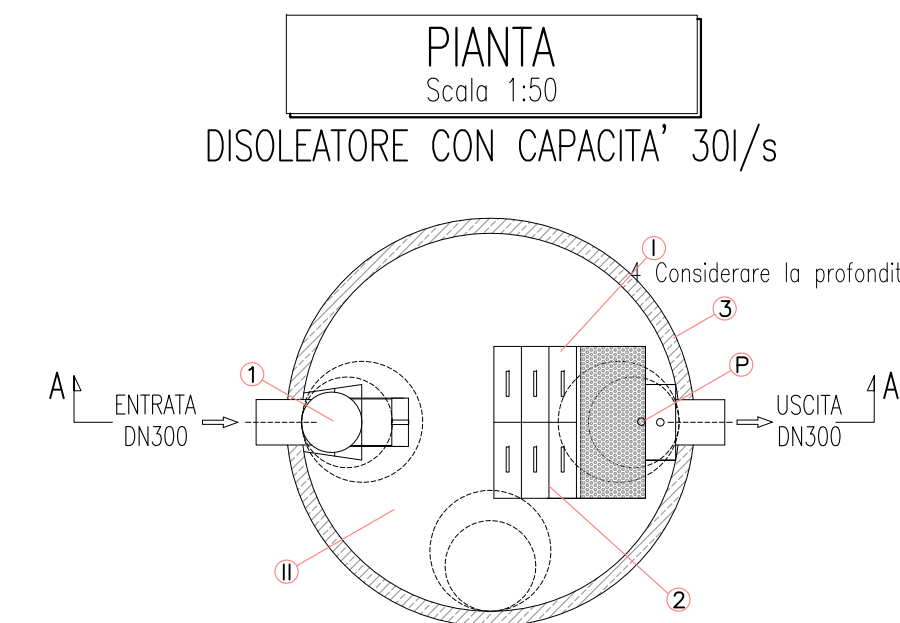
S	Sedimentatore	1	Chiusura automatica
I	Separatore classe I	2	Pacchi coalescenti
II	Separatore classe II	3	Vasca
IIIB	Separatore bypass classe II	CA	(C 45/55 XA21)
P	Condotto di campionamento		
EBS	Sistema di rottura dell'emulsione o trattamento ulteriore		

**BASE DI CALCOLO STATICO SECONDO OENORM B 4700**

Classe di carico:	I secondo OENORM B4002
Mezzi pesanti:	250 kN
Cingolati:	600 kN
Ritombamento:	Fino 2,0 m (sopra la soletta)

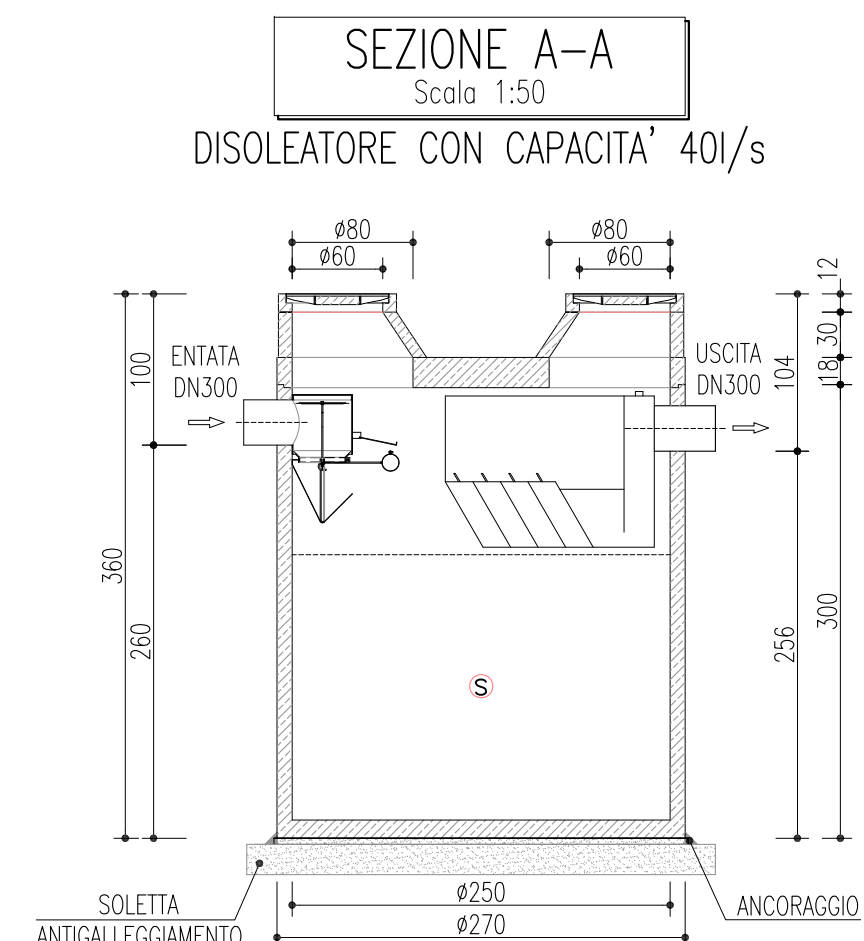
**ATTENZIONE:**

- Istruzioni di montaggio
- Verificare sempre le misure effettive
- Le misure sopra riportate non considerano le malte per i giunti a seconda delle temperature esterne



**UTILIZZO CON VASCHE**

VL-A07
VL-C06
VL-C08



**DATI TECNICI:**

Grandezza Nominale (NS):	40
Configurazione Disoleatore:	S-II-I-P
Classe di trattamento:	I
Chiusura automatica tarata per densità fino a:	0,9 kg/dm <sup>3</sup>
Contenuto sedimentatore:	8,60 m <sup>3</sup>
Capacità accumulo olii:	1,09 m <sup>3</sup>
Peso max. a pezzo:	8,32 t
Peso totale:	11,47 t

**TIPOLOGIA IMPIANTO:**

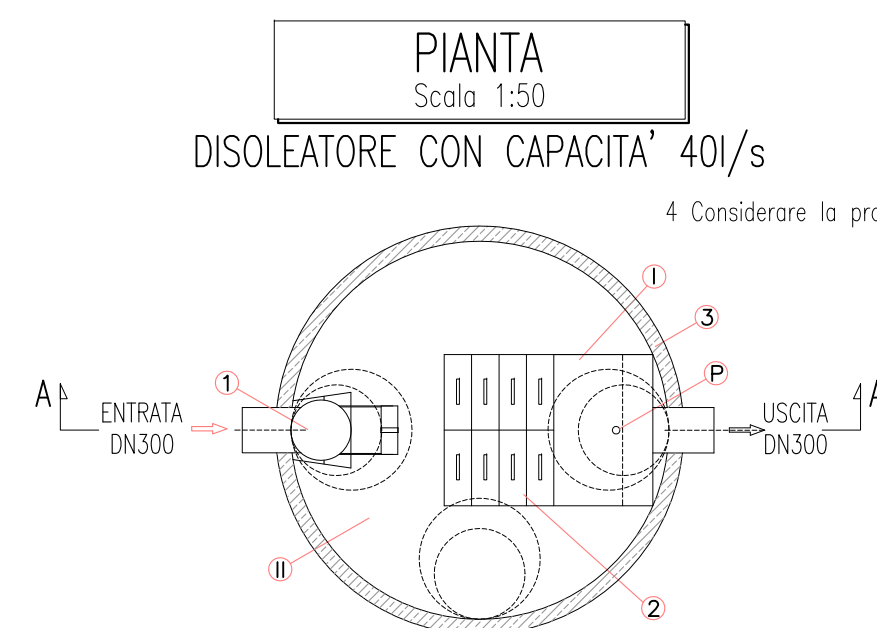
S	Sedimentatore	1	Chiusura automatica
I	Separatore classe I	2	Pacchi coalescenti
II	Separatore classe II	3	Vasca
IIIB	Separatore bypass classe II	CA	(C 45/55 XA21)
P	Condotto di campionamento		
EBS	Sistema di rottura dell'emulsione o trattamento ulteriore		

**BASE DI CALCOLO STATICO SECONDO OENORM B 4700**

Classe di carico:	I secondo OENORM B4002
Mezzi pesanti:	250 kN
Cingolati:	600 kN
Ritombamento:	Fino 2,0 m (sopra la soletta)

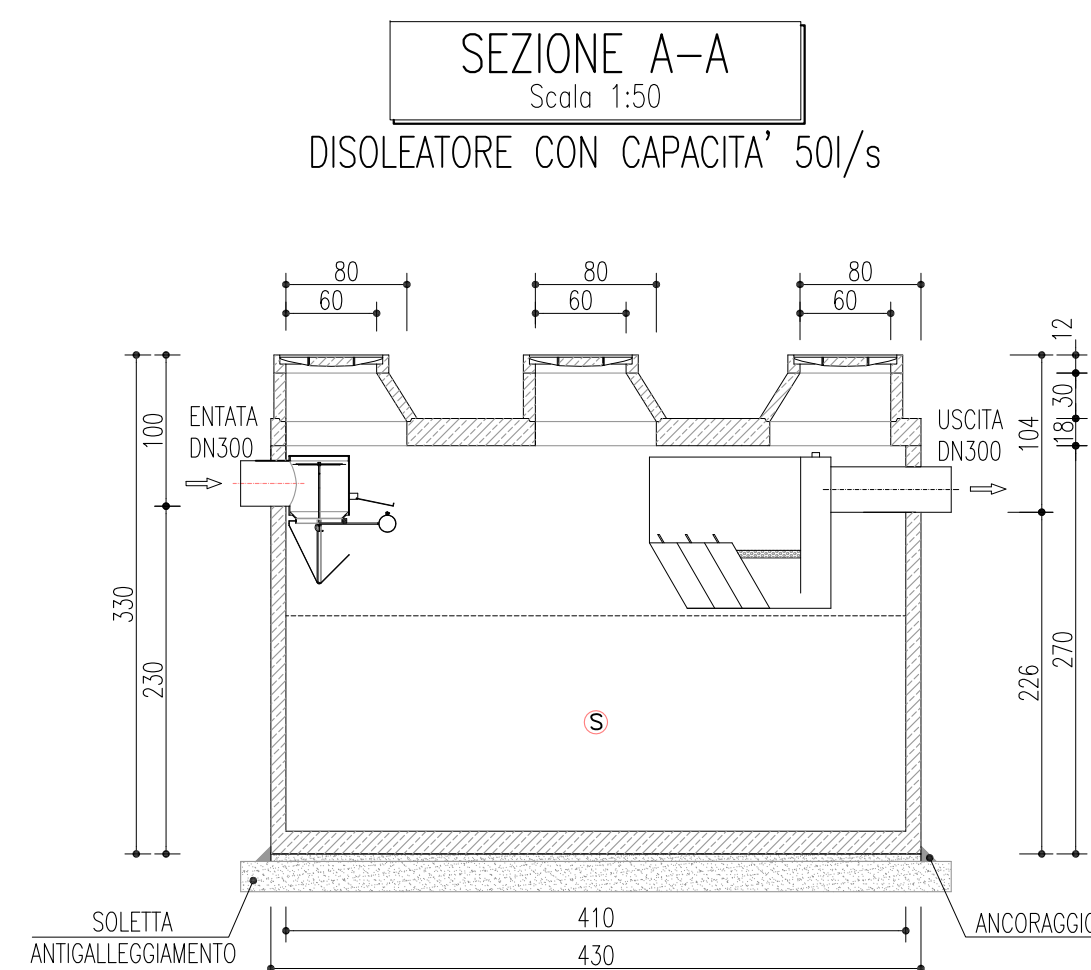
**ATTENZIONE:**

- Istruzioni di montaggio
- Verificare sempre le misure effettive
- Le misure sopra riportate non considerano le malte per i giunti a seconda delle temperature esterne



**UTILIZZO CON VASCHE**

VL-A06
VL-C04



**DATI TECNICI:**

Grandezza Nominale (NS):	50
Configurazione Disoleatore:	S-II-I-P
Classe di trattamento:	I
Chiusura automatica tarata per densità fino a:	0,9 kg/dm <sup>3</sup>
Contenuto sedimentatore:	10,55 m <sup>3</sup>
Capacità accumulo olii:	1,96 m <sup>3</sup>
Peso max. a pezzo:	11,82 t
Peso totale:	15,92 t

**TIPOLOGIA IMPIANTO:**

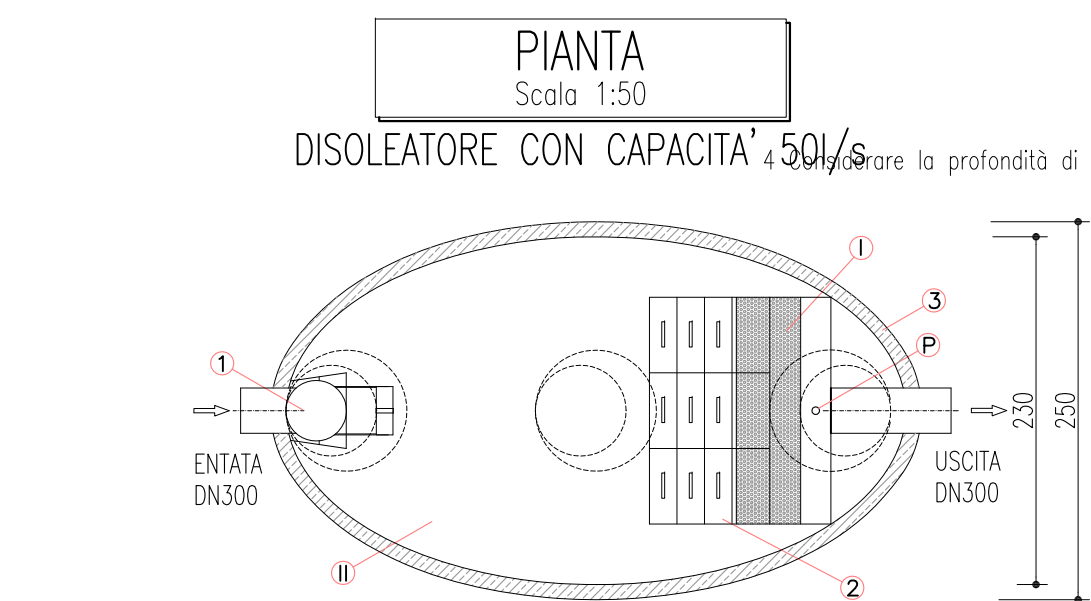
S	Sedimentatore	1	Chiusura automatica
I	Separatore classe I	2	Pacchi coalescenti
II	Separatore classe II	3	Vasca
IIIB	Separatore bypass classe II	CA	(C 50/60 XA21)
P	Condotto di campionamento		
EBS	Sistema di rottura dell'emulsione o trattamento ulteriore		

**BASE DI CALCOLO STATICO SECONDO OENORM B 4700**

Classe di carico:	I secondo OENORM B4002
Mezzi pesanti:	250 kN
Ritombamento:	Fino 1,0 m (sopra la soletta)

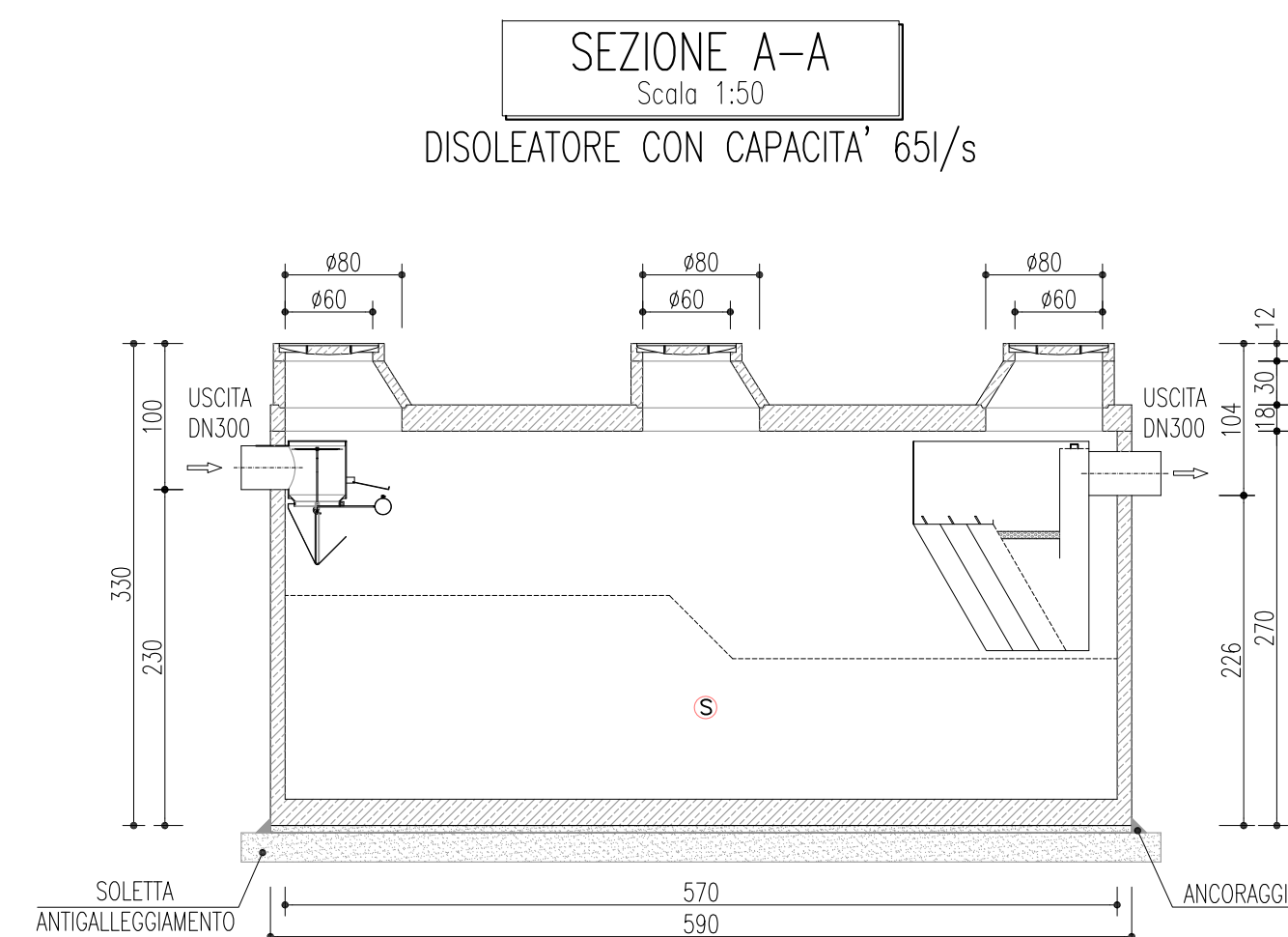
**ATTENZIONE:**

- Istruzioni di montaggio
- Verificare sempre le misure effettive
- Le misure sopra riportate non considerano le malte per i giunti a seconda delle temperature esterne



**UTILIZZO CON VASCHE**

VL-A01
VL-A02
VL-A05
VL-C02
VL-C03
VL-C07



**DATI TECNICI:**

Grandezza Nominale (NS):	65
Configurazione Disoleatore:	S-II-I-P
Classe di trattamento:	I
Chiusura automatica tarata per densità fino a:	0,9 kg/dm <sup>3</sup>
Contenuto sedimentatore:	14,52 m <sup>3</sup>
Capacità accumulo olii:	3,90 m <sup>3</sup>
Peso max. a pezzo:	16,47 t
Peso totale:	22,91 t

**TIPOLOGIA IMPIANTO:**

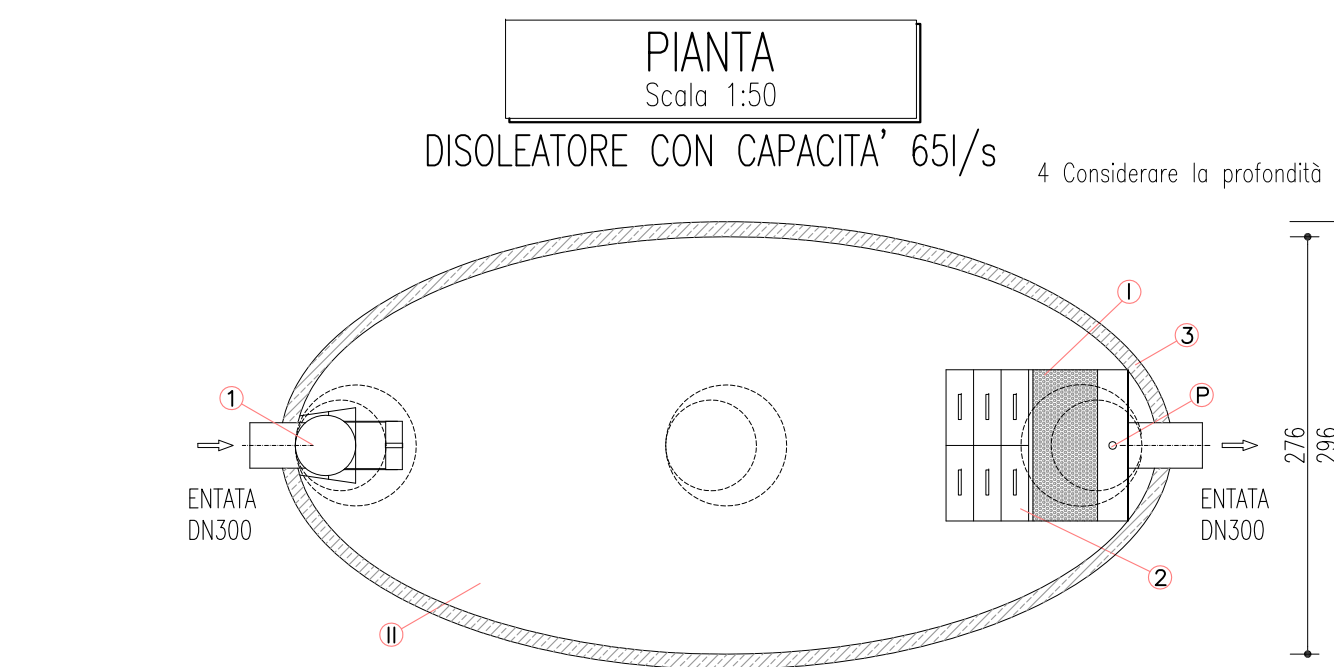
S	Sedimentatore	1	Chiusura automatica
I	Separatore classe I	2	Pacchi coalescenti
II	Separatore classe II	3	Vasca
IIIB	Separatore bypass classe II	CA	(C 50/60 XA21)
P	Condotto di campionamento		
EBS	Sistema di rottura dell'emulsione o trattamento ulteriore		

**BASE DI CALCOLO STATICO SECONDO OENORM B 4700**

Classe di carico:	I secondo OENORM B4002
Mezzi pesanti:	250 kN
Ritombamento:	Fino 1,0 m (sopra la soletta)

**ATTENZIONE:**

- Istruzioni di montaggio
- Verificare sempre le misure effettive
- Le misure sopra riportate non considerano le malte per i giunti a seconda delle temperature esterne



**UTILIZZO CON VASCHE**

VL-A03
VL-A04
VL-A08
VL-C01
VL-C05

N. Progetto: N.PROT. CDG - 0163367-I

Data: 09/12/2008



**Anas SpA**

Direzione Centrale Progettazione



**Regione Lombardia**

Provincia di Milano

**Legge n. 345/97**  
**Accordo di programma quadro in materia di trasporti**

Realizzazione di un sistema integrato di accessibilità ferroviaria e stradale all'aeroporto di Malpensa 2000

( CONVENZIONE DEL 29.10.1999 )

**Collegamento tra la S.S.n.11 "Padana Superiore" a Magenta e la Tangenziale ovest di Milano**  
**Variante di Abbiategrasso sulla S.S.n.494 e adeguamento in sede del tratto Abbiategrasso Vigevano fino al nuovo ponte sul Ticino**

**PROGETTO DEFINITIVO - 1° STRALCIO FUNZIONALE**

**F - SISTEMA SMALTIMENTO ACQUE**

**VASCHE DI LAMINAZIONE E PRIMA PIOGGIA:**  
**Particolari disoleatori**

Revisi	Controllata	Approvato	Data : Dicembre 2008	Scala : 1:50
			Agg.to : Novembre 2014	All.to n. F.4.2.3

Progettazione : Società Esercizi Aeroportuali s.p.a. 20090 Aeroporto Milano Linate tel. 02/74851

Progettazione redatto da : **erevia** s.p.a. s.r.l. Via G. Cesare, 10 - 20090 Sesto San Giovanni (MI) - Tel. 02/74851  
Il Progettista : Il Direttore Tecnico: Dott. Ing. Alberto RINAUDI

Visto La Direzione Centrale Progettazione : Dott. Ing. Nicola DINNELLA  
Visto Il Responsabile del Procedimento : Dott. Ing. Domenico PETRUZZELLI