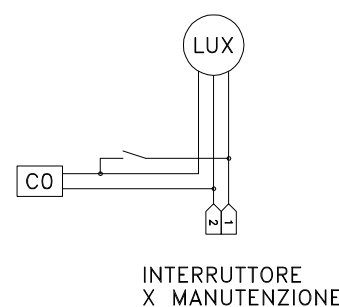
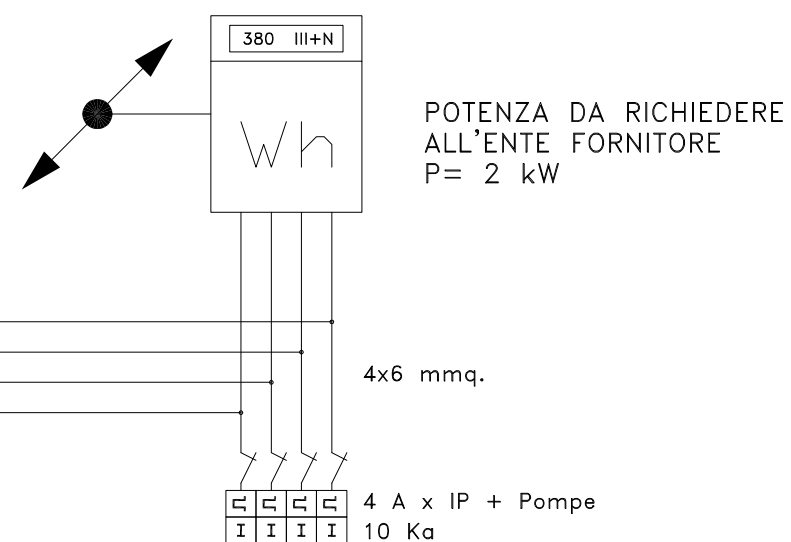


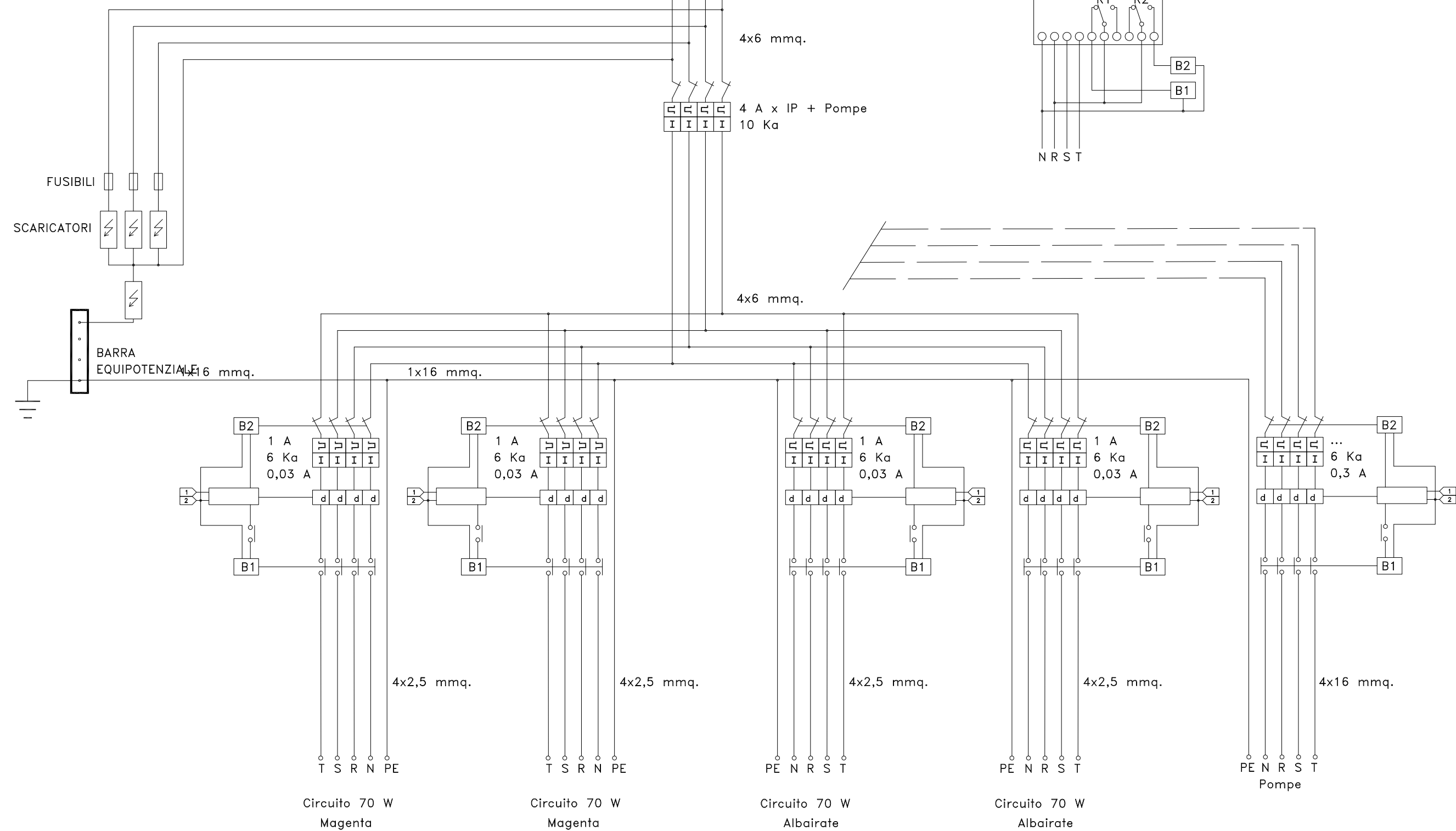
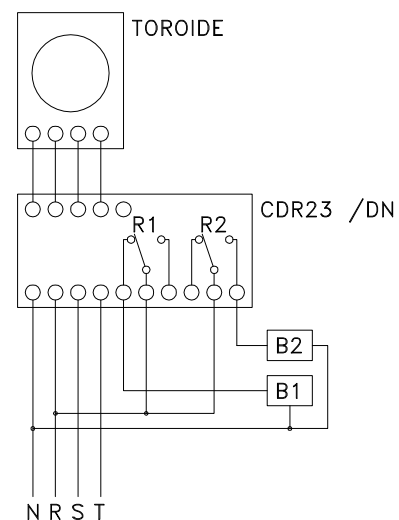
# QUADRO SP\_12m\_2



SCHEMA RELE' DIFFERENZIALE AUTORIPRISTINANTE



SCHEMA RELE' DIFFERENZIALE AUTORIPRISTINANTE CON ACCENSIONE CREPUSCOLARE



## Anas SpA

Direzione Centrale Progettazione



Regione Lombardia

Provincia di Milano

Legge n. 345/97

**Accordo di programma quadro in materia di trasporti**

Realizzazione di un sistema integrato di accessibilità ferroviaria e stradale all'aeroporto di Malpensa 2000

( CONVENZIONE DEL 29.10.1999 )

Collegamento tra la S.S.n.11 "Padana Superiore" a Magenta e la Tangenziale ovest di Milano  
Variante di Abbiategrasso sulla S.S.n.494 e adeguamento in sede del tratto Abbiategrasso Vigevano fino al nuovo ponte sul Ticino

**PROGETTO DEFINITIVO - 1° STRALCIO FUNZIONALE**

H - IMPIANTI

TRATTA A : MAGENTA - ALBAIRATE  
Sottopasso - Quadro BT  
Quadro SP\_12m\_2

Revisioni	Controllato	Approvato	Data : Dicembre 2008	Scala : .....
			Agg.to : Novembre 2014	All.to n. H.1.10.2

Progettazione :



Società Esercizi Aeroportuali s.p.a.  
20090 Aeroporto Milano Linate tel. 02/74851

Progettazione redatta da :



Il Progettista :

Il Direttore Tecnico  
Dott. Ing. Alberto RINALDI

Visto  
La Direzione Centrale Progettazione :  
Dott. Ing. Nicola DINNELLA

Visto  
Il Responsabile del Procedimento :  
Dott. Ing. Domenico PETRUZZELLI