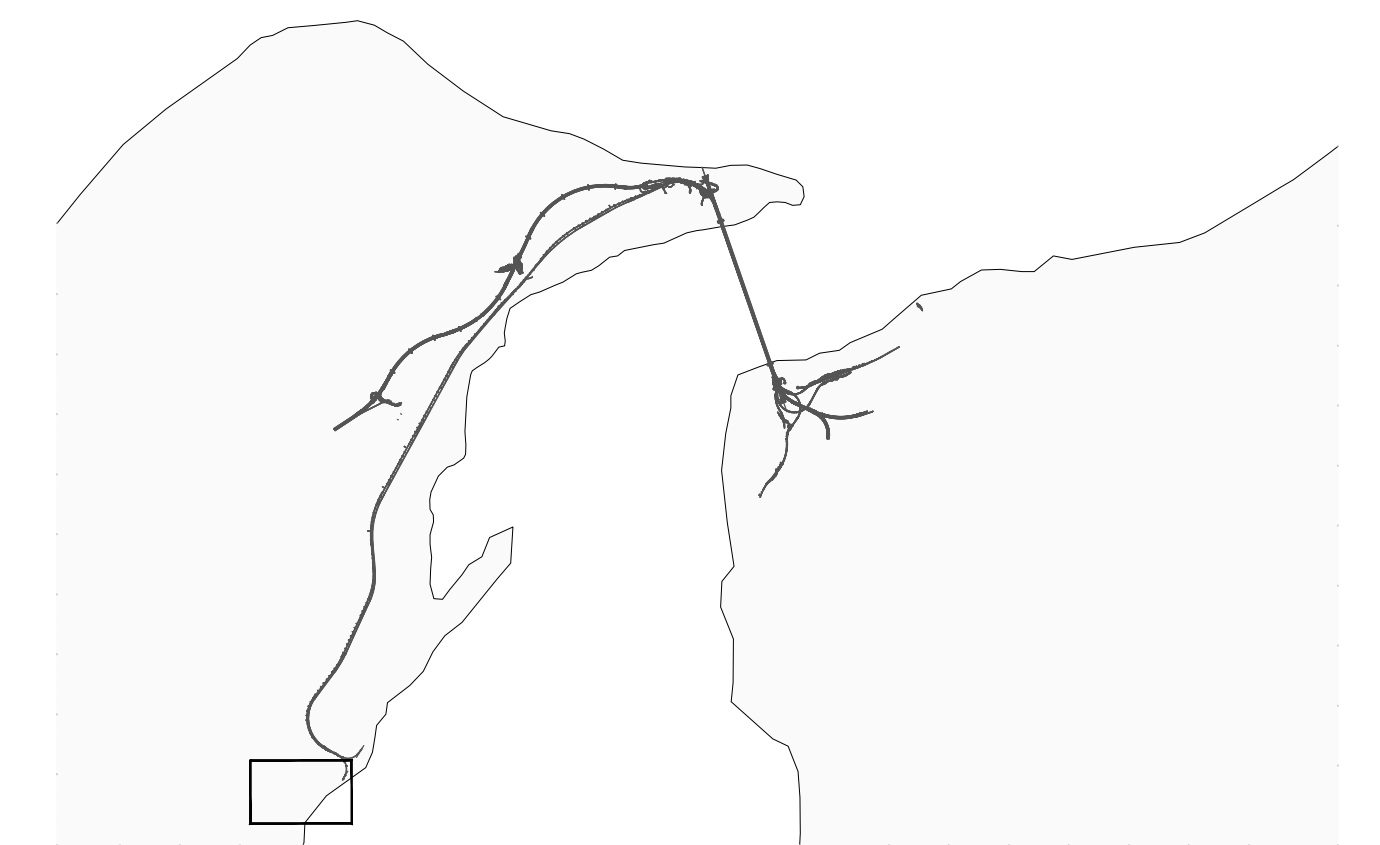


V-SN3
PARTICOLARI OPPOGGI E GIUNTI
SCALE VARIE

NOTE GENERALI



Appoggio tipo fisso

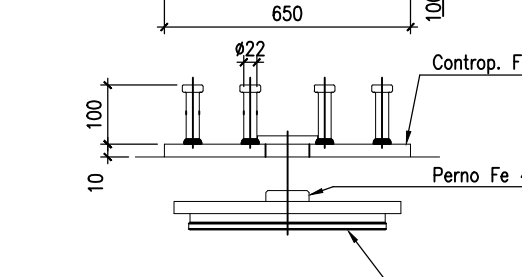
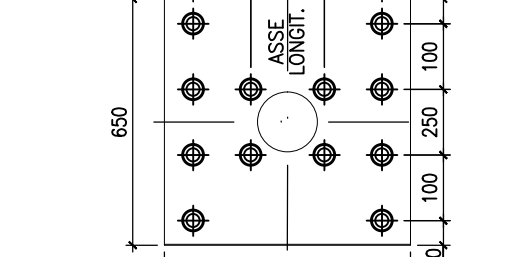
POS	PEZZI	DESCRIZIONE	MATERIALE
1	1	Elemento base	Fe 430 B EN 10025
2	1	Cilico in gomma	50x15 30/A CNR 10018
3	1	Anello antistrisciata	OT 58 UNI 5705
4	1	Elemento superiore	Fe 430 B EN 10025
5	1	Rigature di aggancio	
6	1	Raschiapolvere	Gomma
7	6	Vite di fissaggio M12	Classe 8.8 EN 20898
8	2	Staffa di collegamento	Fe 360 B EN 10025
9	1	Targhetta di identificazione	

OPPOGGIO FISSO-SPALLE

ANCORAGGIO SUPERIORE TIPO P

CON PERNO E CONTROPIASTRA

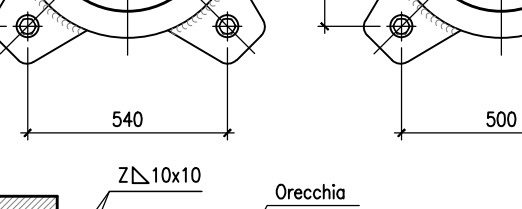
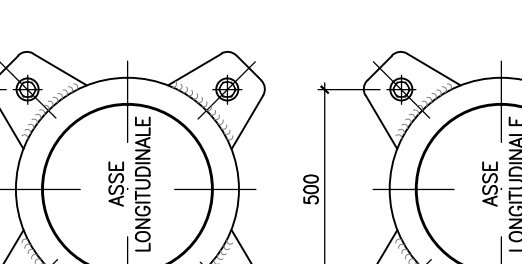
DIMENSIONI CONTROPIASTRA



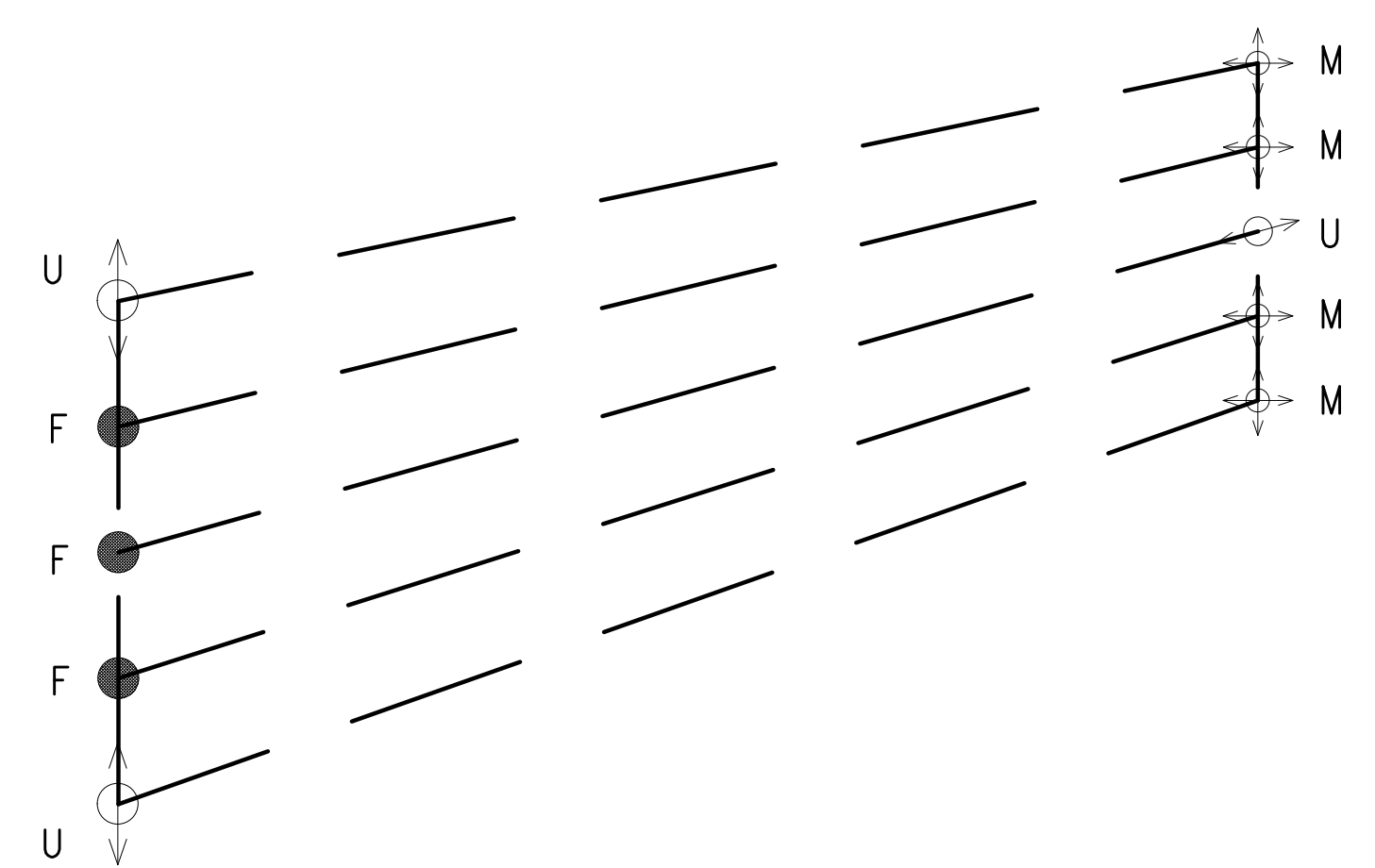
ANCORAGGIO INFERIORE/SUPERIORE

TIPO Z CON 4 ZANCHE

INTERASSE ANCOR. INFER. INTERASSE ANCOR. SUPER.



SCHEMA DISPOSIZIONE OPPOGGI



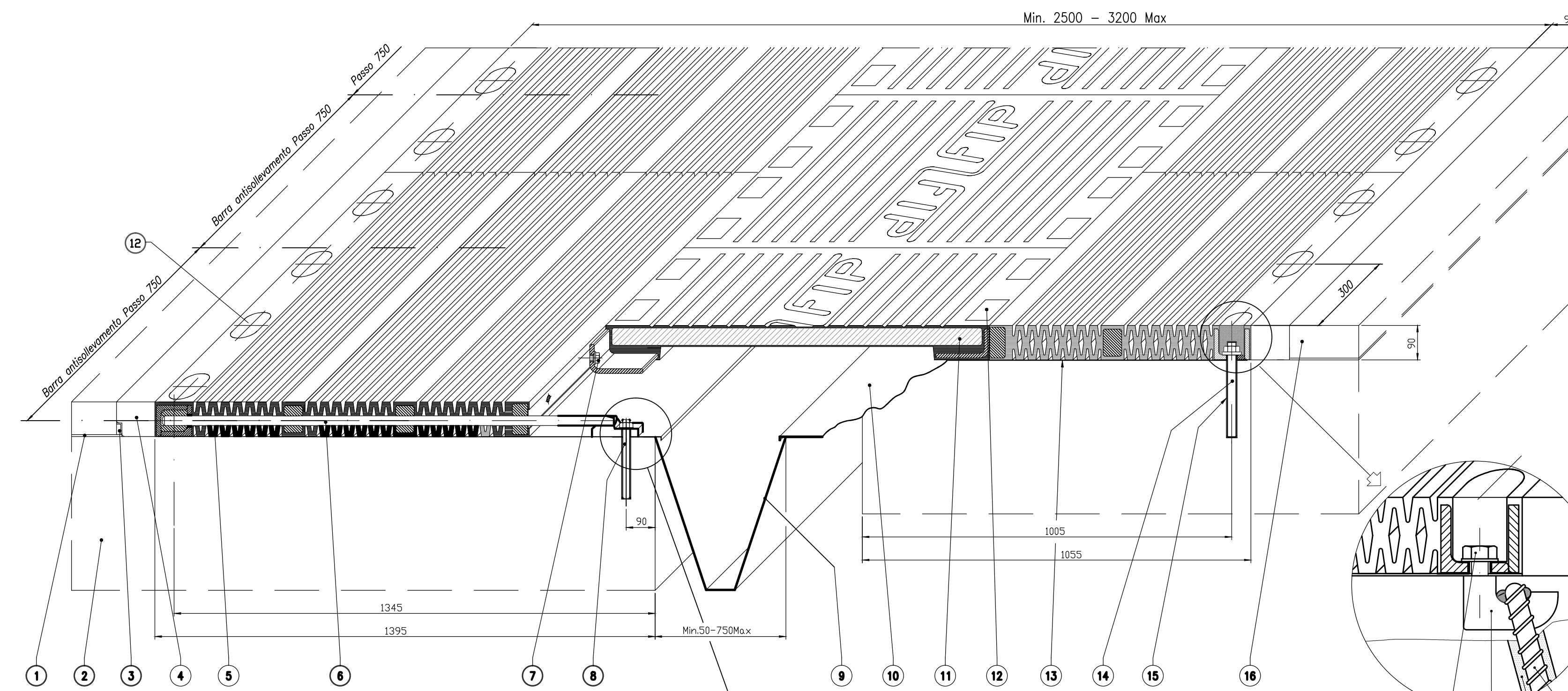
LEGENDA

U= OPPOGGIO UNIDIREZIONALE M= OPPOGGIO MULTIDIREZIONALE F= OPPOGGIO FISSO

TABELLA SPECIFICHE OPPOGGI

	TIPOLOGIA DEGLI OPPOGGI	PORTATA VERTICALE NOMINALE (kN)	PORTATA ORIZZONTALE NOMINALE (kN)	ESCURSIONE LONGITUDINALE (mm)
SPALLA SP1	FISSO	6500	1179	-
	UNIDIREZIONALE	3000	335	±350
SPALLA SP2	MULTIDIREZIONALE	3000	-	±350
	UNIDIREZIONALE	3000	335	±350

GIUNTO SPALLE



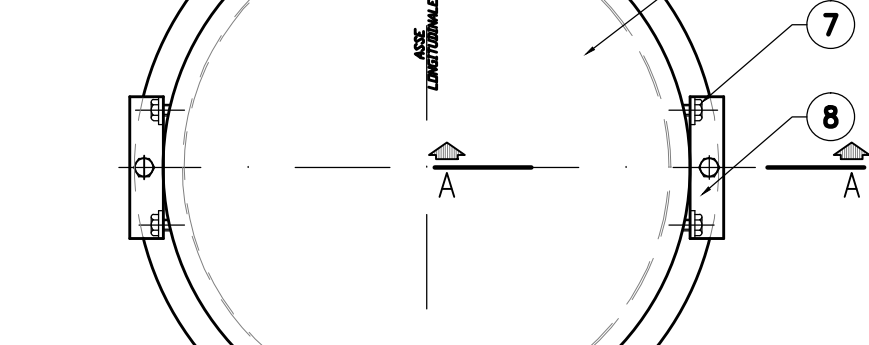
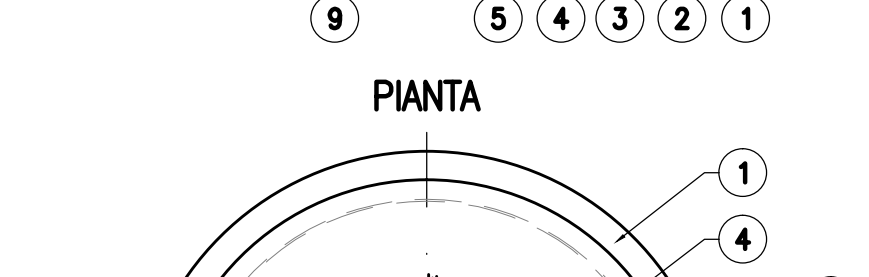
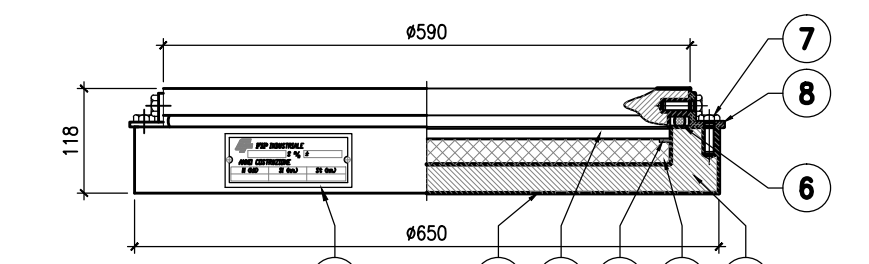
ANCORAGGIO ALTERNATIVO

20	Vite M12 di fissaggio	Classe 8.8
21	Vite M12 di fissaggio	Classe 8.8
22	Tirante	Fe B 446
23	Staffa di ancoraggio multirez.	EN 10025-S355J2
24	Piombo	
25	Avvolgimento ad anello	Primer P 150
26	Barra d'ancoraggio	ASTM classe 60
27	Staffa	S 355 J2
28	Staffa	EN 10025-S355J2
29	Staffa	EN 10025-S355J2
30	Staffa	EN 10025-S355J2
31	Staffa	EN 10025-S355J2
32	Staffa	EN 10025-S355J2
33	Staffa	EN 10025-S355J2
34	Staffa	EN 10025-S355J2
35	Staffa	EN 10025-S355J2
36	Staffa	EN 10025-S355J2
37	Staffa	EN 10025-S355J2
38	Staffa	EN 10025-S355J2
39	Staffa	EN 10025-S355J2
40	Staffa	EN 10025-S355J2
41	Staffa	EN 10025-S355J2
42	Staffa	EN 10025-S355J2
43	Staffa	EN 10025-S355J2
44	Staffa	EN 10025-S355J2
45	Staffa	EN 10025-S355J2
46	Staffa	EN 10025-S355J2
47	Staffa	EN 10025-S355J2
48	Staffa	EN 10025-S355J2
49	Staffa	EN 10025-S355J2
50	Staffa	EN 10025-S355J2
51	Staffa	EN 10025-S355J2
52	Staffa	EN 10025-S355J2
53	Staffa	EN 10025-S355J2
54	Staffa	EN 10025-S355J2
55	Staffa	EN 10025-S355J2
56	Staffa	EN 10025-S355J2
57	Staffa	EN 10025-S355J2
58	Staffa	EN 10025-S355J2
59	Staffa	EN 10025-S355J2
60	Staffa	EN 10025-S355J2
61	Staffa	EN 10025-S355J2
62	Staffa	EN 10025-S355J2
63	Staffa	EN 10025-S355J2
64	Staffa	EN 10025-S355J2
65	Staffa	EN 10025-S355J2
66	Staffa	EN 10025-S355J2
67	Staffa	EN 10025-S355J2
68	Staffa	EN 10025-S355J2
69	Staffa	EN 10025-S355J2
70	Staffa	EN 10025-S355J2
71	Staffa	EN 10025-S355J2
72	Staffa	EN 10025-S355J2
73	Staffa	EN 10025-S355J2
74	Staffa	EN 10025-S355J2
75	Staffa	EN 10025-S355J2
76	Staffa	EN 10025-S355J2
77	Staffa	EN 10025-S355J2
78	Staffa	EN 10025-S355J2
79	Staffa	EN 10025-S355J2
80	Staffa	EN 10025-S355J2
81	Staffa	EN 10025-S355J2
82	Staffa	EN 10025-S355J2
83	Staffa	EN 10025-S355J2
84	Staffa	EN 10025-S355J2
85	Staffa	EN 10025-S355J2
86	Staffa	EN 10025-S355J2
87	Staffa	EN 10025-S355J2
88	Staffa	EN 10025-S355J2
89	Staffa	EN 10025-S355J2
90	Staffa	EN 10025-S355J2
91	Staffa	EN 10025-S355J2
92	Staffa	EN 10025-S355J2
93	Staffa	EN 10025-S355J2
94	Staffa	EN 10025-S355J2
95	Staffa	EN 10025-S355J2
96	Staffa	EN 10025-S355J2
97	Staffa	EN 10025-S355J2
98	Staffa	EN 10025-S355J2
99	Staffa	EN 10025-S355J2
100	Staffa	EN 10025-S355J2

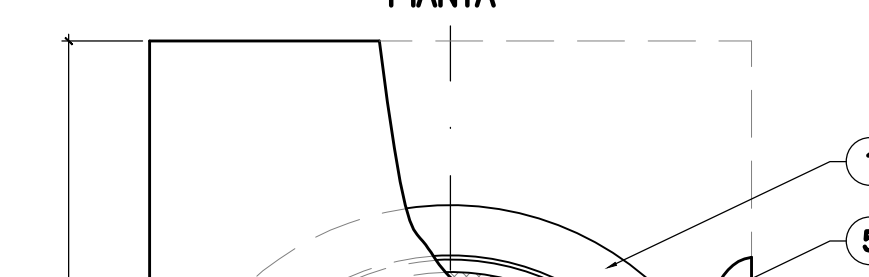
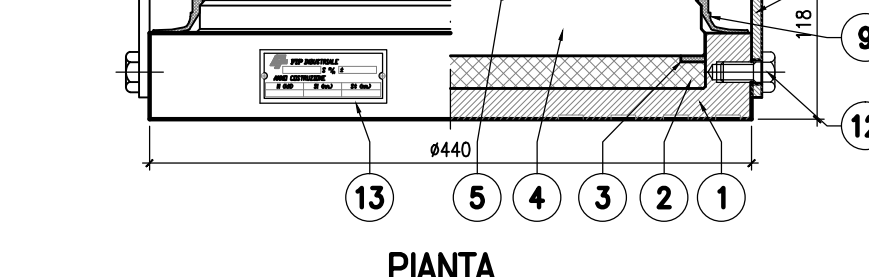
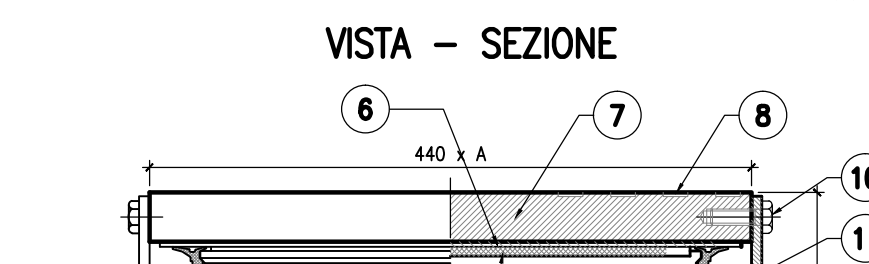
TABELLA SPECIFICHE GIUNTI

	VARCO (mm)	ESCURSIONE (mm)
SPALLA SP1	350	700 (±350)
SPALLA SP2	350	700 (±350)

VISTA - SEZIONE



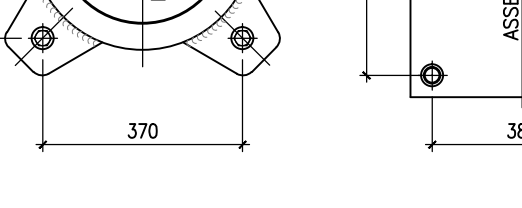
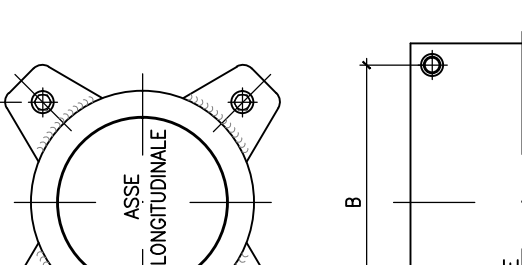
OPPOGGIO MULTIDIREZIONALE M1-SPALLE



ANCORAGGIO INFERIORE/SUPERIORE

TIPO Z CON 4 ZANCHE

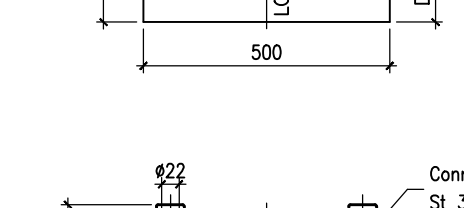
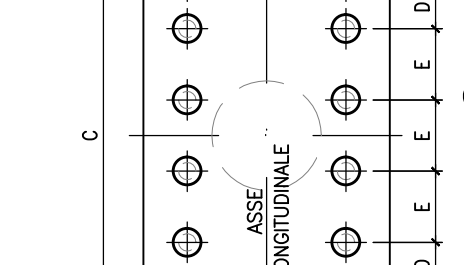
INTERASSE ANCOR. INFER. INTERASSE ANCOR. SUPER.



ANCORAGGIO SUPERIORE TIPO P

CON PERNO E CONTROPIASTRA

DIMENSIONI CONTROPIASTRA

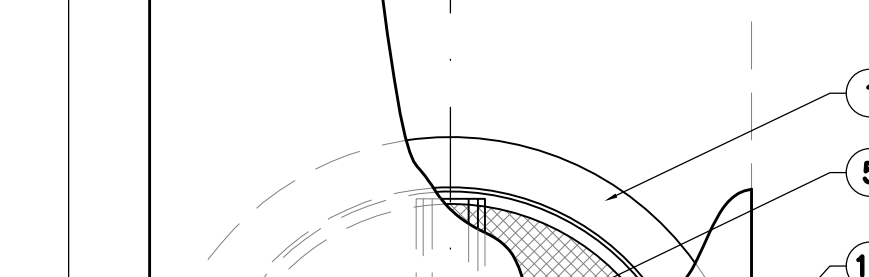
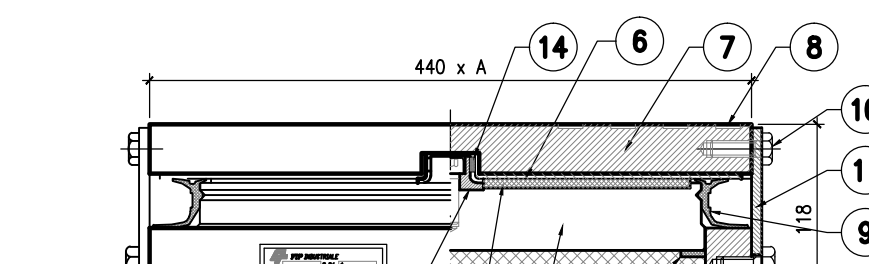


Tab.	INTERASSE ANCORAGGIO SUPERIORE	DIMENSIONI CONTROPIASTRA
S1 (mm)	A (mm) B (mm) C (mm) D (mm) E (mm)	
300	680 620 750 150 150	

Appoggio tipo multidirezionale

POS	PEZZI	DESCRIZIONE	MATERIALE
1	1	Elemento di base	Fe 430 B EN 10025
2	1	Cilico in gomma	50x15 30/A CNR 10018
3	1	Anello antistrisciata	OT 58 UNI 5705
4	1	Elemento intermedio	Fe 430 B EN 10025
5	1	Pattino piano	PTFE CNR 10018/85
6	2	Piano di scorrimento	XSCRIM 1712 UNI 8317
7	1	Elemento superiore	Fe 430 B EN 10025
8	1	Rigature di aggancio	
9	1	Raschiapolvere	Gomma
10	4	Vite di fissaggio M8	Classe 8.8 EN 20898
11	2	Staffa di collegamento	Fe 360 B EN 10025
12	2	Vite di fissaggio M10	Classe 8.8 EN 20898
13	1	Targhetta di identificazione	

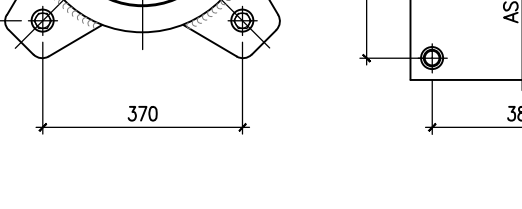
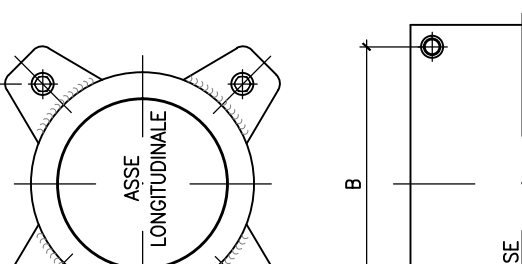
VISTA - SEZIONE



ANCORAGGIO INFERIORE/SUPERIORE

TIPO Z CON 4 ZANCHE

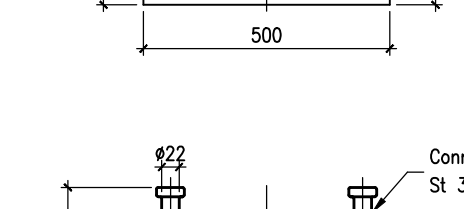
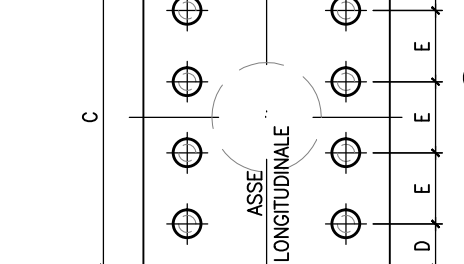
INTERASSE ANCOR. INFER. INTERASSE ANCOR. SUPER.



ANCORAGGIO SUPERIORE TIPO P

CON PERNO E CONTROPIASTRA

DIMENSIONI CONTROPIASTRA



Tab.	INTERASSE ANCORAGGIO SUPERIORE	DIMENSIONI CONTROPIASTRA
S1 (mm)	A (mm) B (mm) C (mm) D (mm) E (mm)	
300	680 620 750 150 150	

Appoggio tipo multidirezionale

POS	PEZZI	DESCRIZIONE	MATERIALE
1	1	Elemento di base	Fe 430 B EN 10025
2	1	Cilico in gomma	50x15 30/A CNR 10018
3	1	Anello antistrisciata	OT 58 UNI 5705
4	1	Elemento intermedio	Fe 430 B EN 10025
5	1	Pattino piano	PTFE CNR 10018/85
6	2	Piano di scorrimento	XSCRIM 1712 UNI 8317
7	1	Elemento superiore	Fe 430 B EN 10025
8	1	Rigature di aggancio	
9	1	Raschiapolvere	Gomma
10	4	Vite di fissaggio M8	Classe 8.8 EN 20898
11	2	Staffa di collegamento	Fe 360 B EN 10025
12	2	Vite di fissaggio M10	Classe 8.8 EN 20898
13	1	Targhetta di identificazione	

Stretto di Messina
 Concessionaria per la progettazione, realizzazione e gestione del collegamento stabile tra lo Stretto e il Cardello
 Organismo di diritto pubblico
 (Legge n° 1158 del 17 dicembre 1971, modificata dal D.Lgs. n° 114 del 24 aprile 2006)

EUROLINK S.p.A.
 IMPREGILO S.p.A. (Mandatario)
 SOCIETA' ITALIANA PER CONDOTTE D'ACQUA S.p.A. (Mandatario)
 COOPERATIVA MURATORI E CEMENTISTI - C.M.C. di Ravenna Soc. Coop. a.r.l. (Mandatario)
 SACVY S.A.U. (Mandatario)
 ISHIKAWAJIMA - HARIMA HEAVY INDUSTRIES CO. Ltd. (Mandatario)
 A.C.I. S.C.P.A. - CONSORZIO STABILE (Mandatario)

PROGETTO DEFINITIVO

GENERALE
 INFRASTRUTTURE STRADALI OPERE CIVILI
 VIABILITA' SECONDARIA
 GENERALE - V-SN3 PISTA SAN FILIPPO
 TIPOLOGIE OPPOGGI E GIUNTI

SS0869_F0

REVISIONI:
 REV. DATA DESCRIZIONE REDATTO VERIFICATO APPROVATO
 F0 20/06/2011 EMISSIONE FINALE STRANI PERILLO RUGOLO

SCALA: VARIE

NOTE: NOME DEL FILE: SS0869_F0.dwg