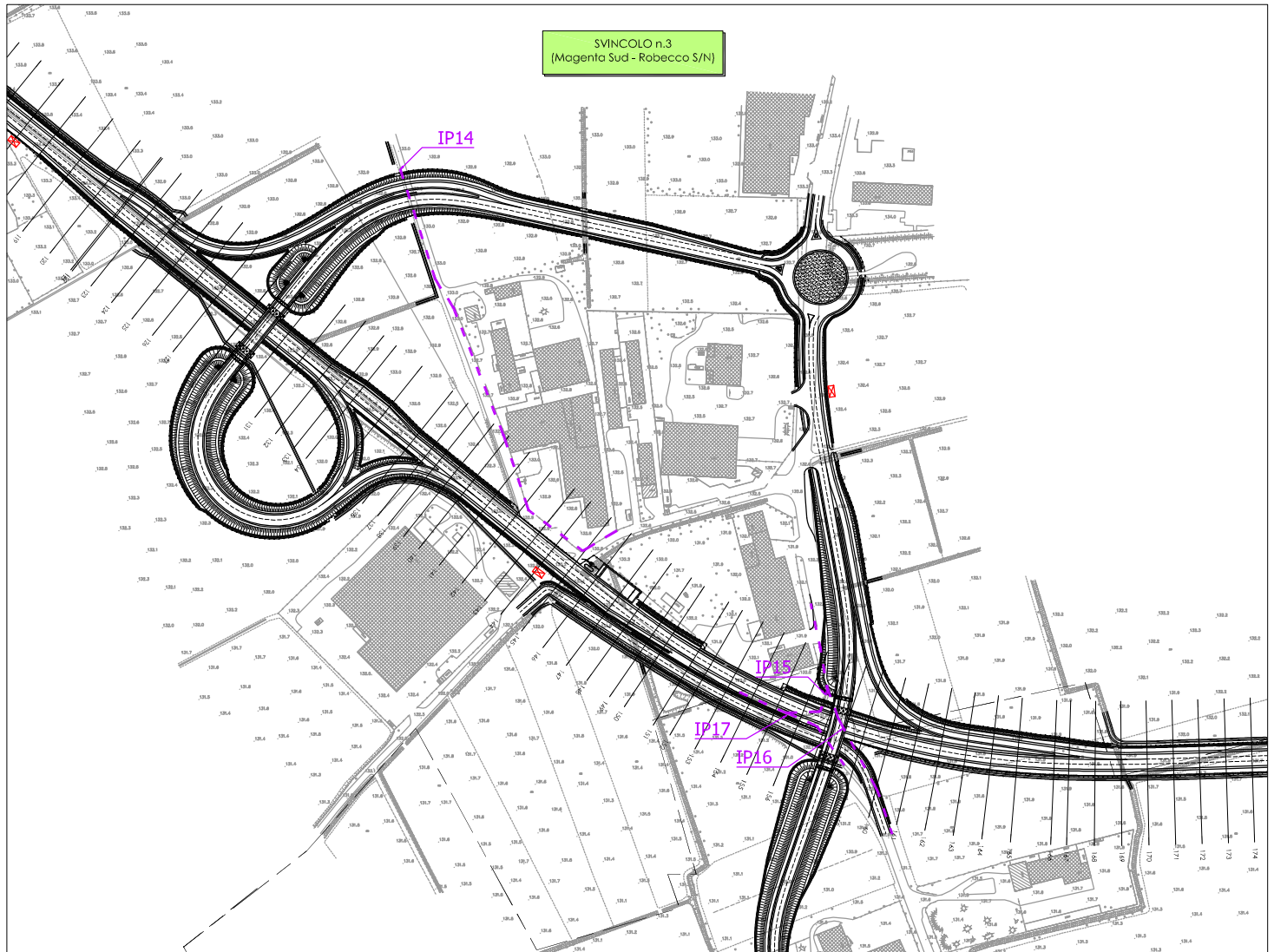


TRATTA A (Magenta - Albairate)

INTERFERENZE CON ENEL SOLE - illuminazione pubblica

**SCHEDE n° IP14/IP15/IP16/IP17 - IP18/IP19 - IP20
IP21- IP21 bis - IP22 - IP23**



STRALCIO PLANIMETRICO

Scala 1:5.000

INTERFERENZE CON ENEL SOLE - illuminazione pubblica

SCHEDA n° IP14/IP15/IP16/IP17

Ubicazione interferenza :

Comune di Magenta (MI)
Sezioni di progetto n. 153-161 / Strada per Robecco S/N

Tipologia rete esistente :

— — — — rete illuminazione pubblica esistente
(IP14/IP15-IP16-IP17)

Ente gestore del servizio :

ENEL SOLE SPA
Nucleo di Corsico
Via Vittorini, 4 - 20094 - Corsico (MI)

Risoluzione interferenza :

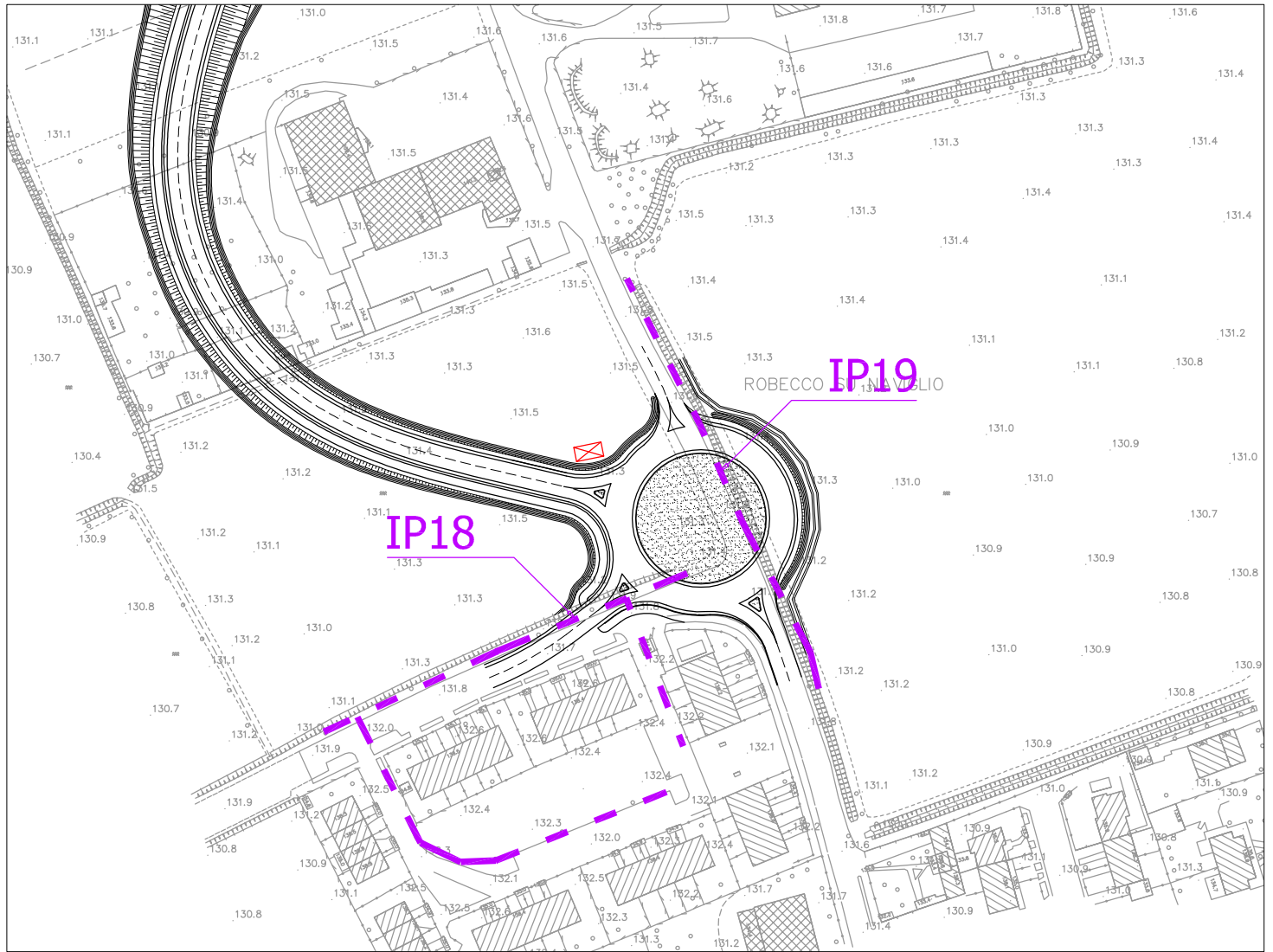
Riferimento allegato n. I.4 - documento n. 8

Responsabili :

Sig. Barettoni - Tel. 329 9450526

Allegati progettuali di riferimento :

I.1.1 Planimetria ubicazione interferenze - stato di fatto (tav.1/5)



STRALCIO PLANIMETRICO

Scala 1:2.000

INTERFERENZE CON ENEL SOLE - illuminazione pubblica

SCHEDA n° IP18/IP19

Ubicazione interferenza :

Comune di Comune di Robecco S/N (MI)
Svincolo 3 rotonda sud

Tipologia rete esistente :

— rete illuminazione pubblica esistente
(IP18-IP19)

Ente gestore del servizio :

ENEL SOLE SPA
Nucleo di Corsico
Via Vittorini, 4 - 20094 - Corsico (MI)

Risoluzione interferenza :

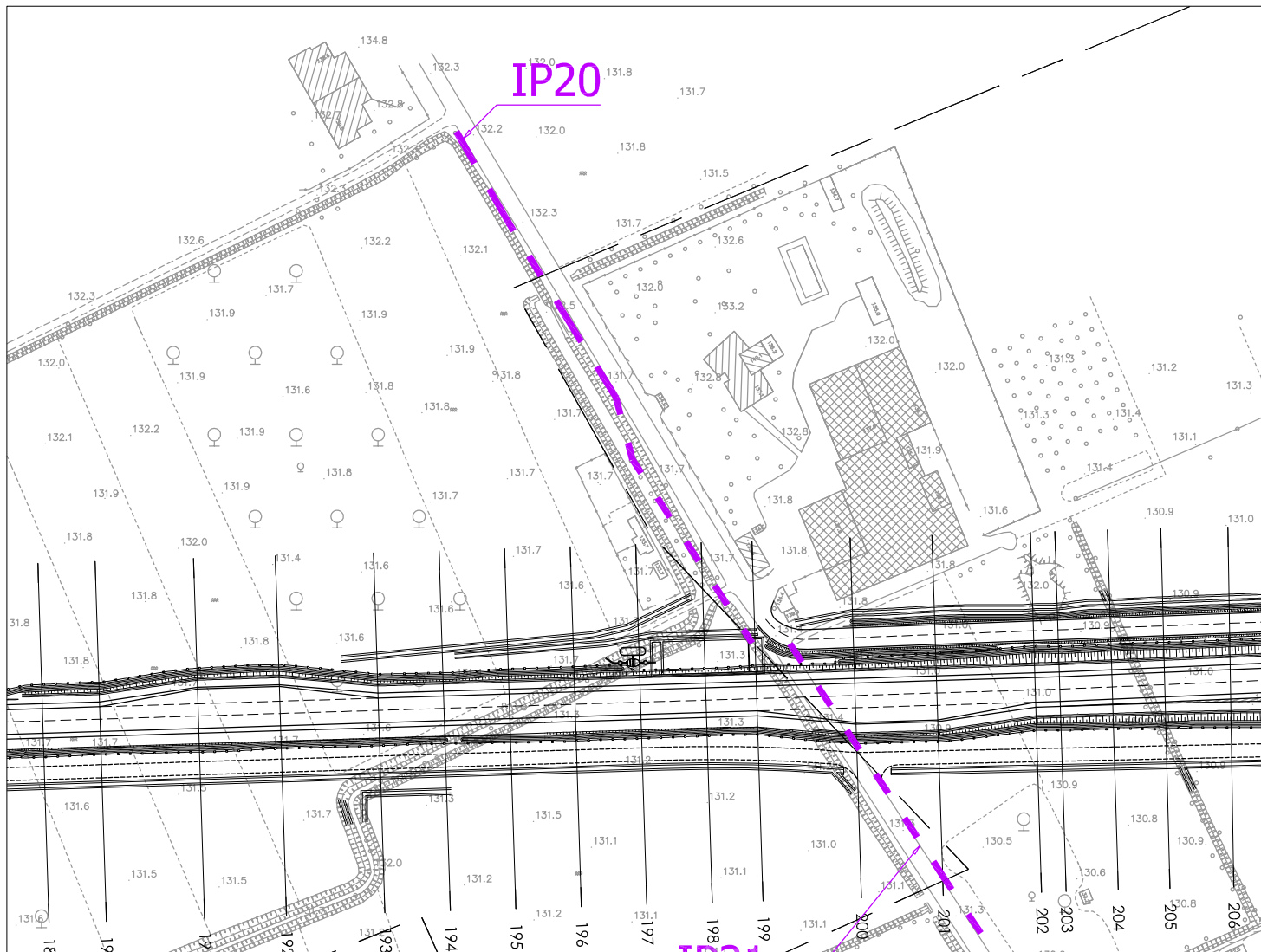
Riferimento allegato n. I.4 - documento n. 8

Responsabili :

Sig. Barettoni - Tel. 329 9450526

Allegati progettuali di riferimento :

I.1.1 Planimetria ubicazione interferenze - stato di fatto (tav.1/5)



STRALCIO PLANIMETRICO

Scala 1:2.000

INTERFERENZE CON ENEL SOLE - illuminazione pubblica

SCHEMA n° IP20

Ubicazione interferenza :

Comune di Magenta (MI)
Strada per Castellazzo

Tipologia rete esistente :

— rete illuminazione pubblica esistente (IP20)

Ente gestore del servizio :

ENEL SOLE SPA
Nucleo di Corsico
Via Vittorini, 4 - 20094 - Corsico (MI)

Risoluzione interferenza :

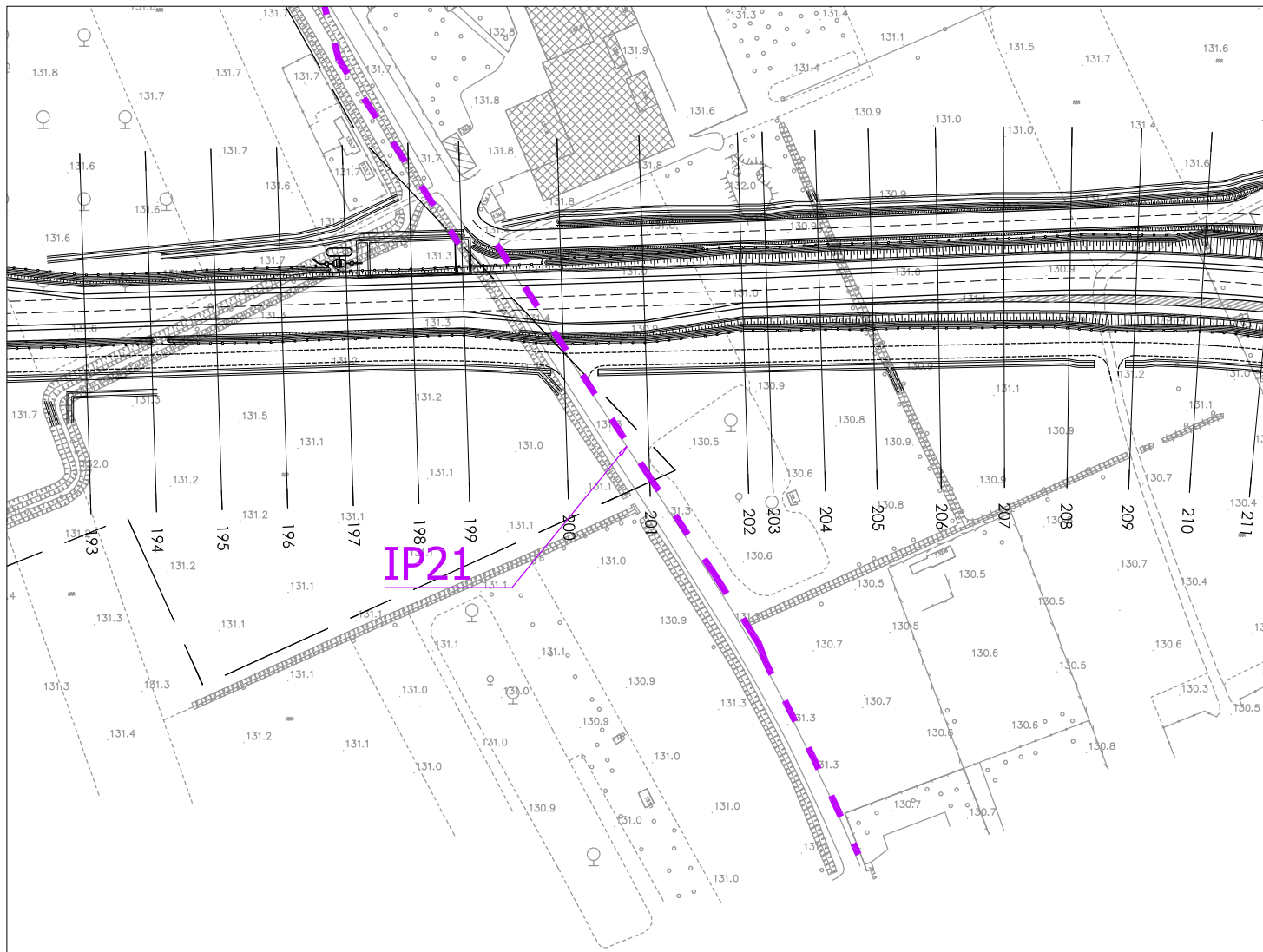
Riferimento allegato n. I.4 - documento n. 8

Responsabili :

Sig. Barettoni - Tel. 329 9450526

Allegati progettuali di riferimento :

I.1.2 Planimetria ubicazione interferenze - stato di fatto (tav.2/5)



STRALCIO PLANIMETRICO

Scala 1:2.000

INTERFERENZE CON ENEL SOLE - illuminazione pubblica

SCHEDA n° IP21

Ubicazione interferenza :

Comune di Robecco S/N (MI)
Sezioni di progetto n. 198-201 / via San Rocco

Tipologia rete esistente :

rete illuminazione pubblica esistente (IP21)

Ente gestore del servizio :

ENEL SOLE SPA
Nucleo di Corsico
Via Vittorini, 4 - 20094 - Corsico (MI)

Risoluzione interferenza :

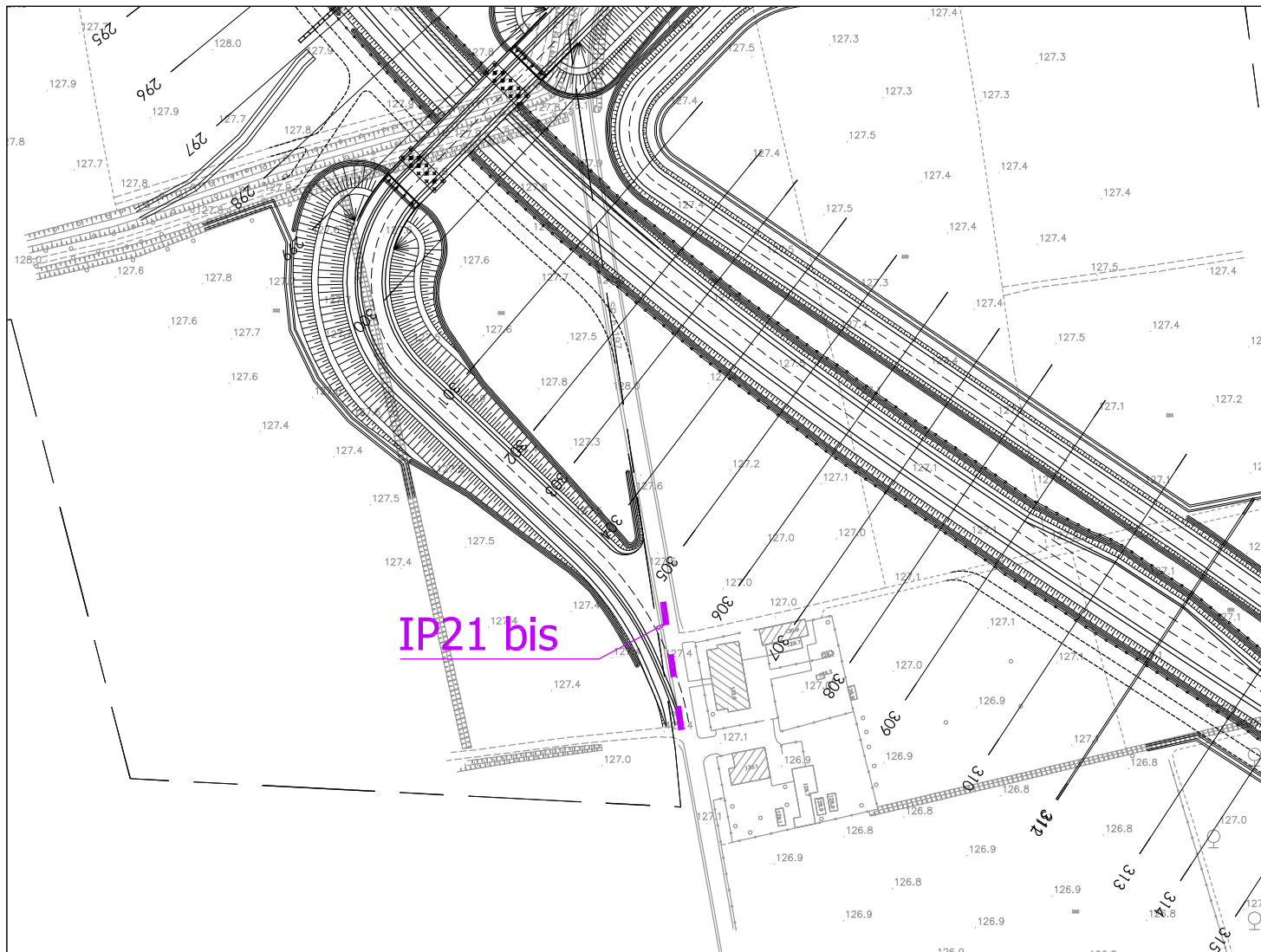
Riferimento allegato n. I.4 - documento n. 8

Responsabili :

Sig. Barettoni - Tel. 329 9450526

Allegati progettuali di riferimento :

I.1.2 Planimetria ubicazione interferenze - stato di fatto (tav.2/5)



STRALCIO PLANIMETRICO

Scala 1:2.000

INTERFERENZE CON ENEL SOLE - illuminazione pubblica

SCHEDA n° IP21 bis

Ubicazione interferenza :

Cassinetta di Lugagnano (MI)
via per Corbetta

Tipologia rete esistente :

— — — — rete illuminazione pubblica esistente
(IP21 bis)

Ente gestore del servizio :

ENEL SOLE SPA
Nucleo di Corsico
Via Vittorini, 4 - 20094 - Corsico (MI)

Risoluzione interferenza :

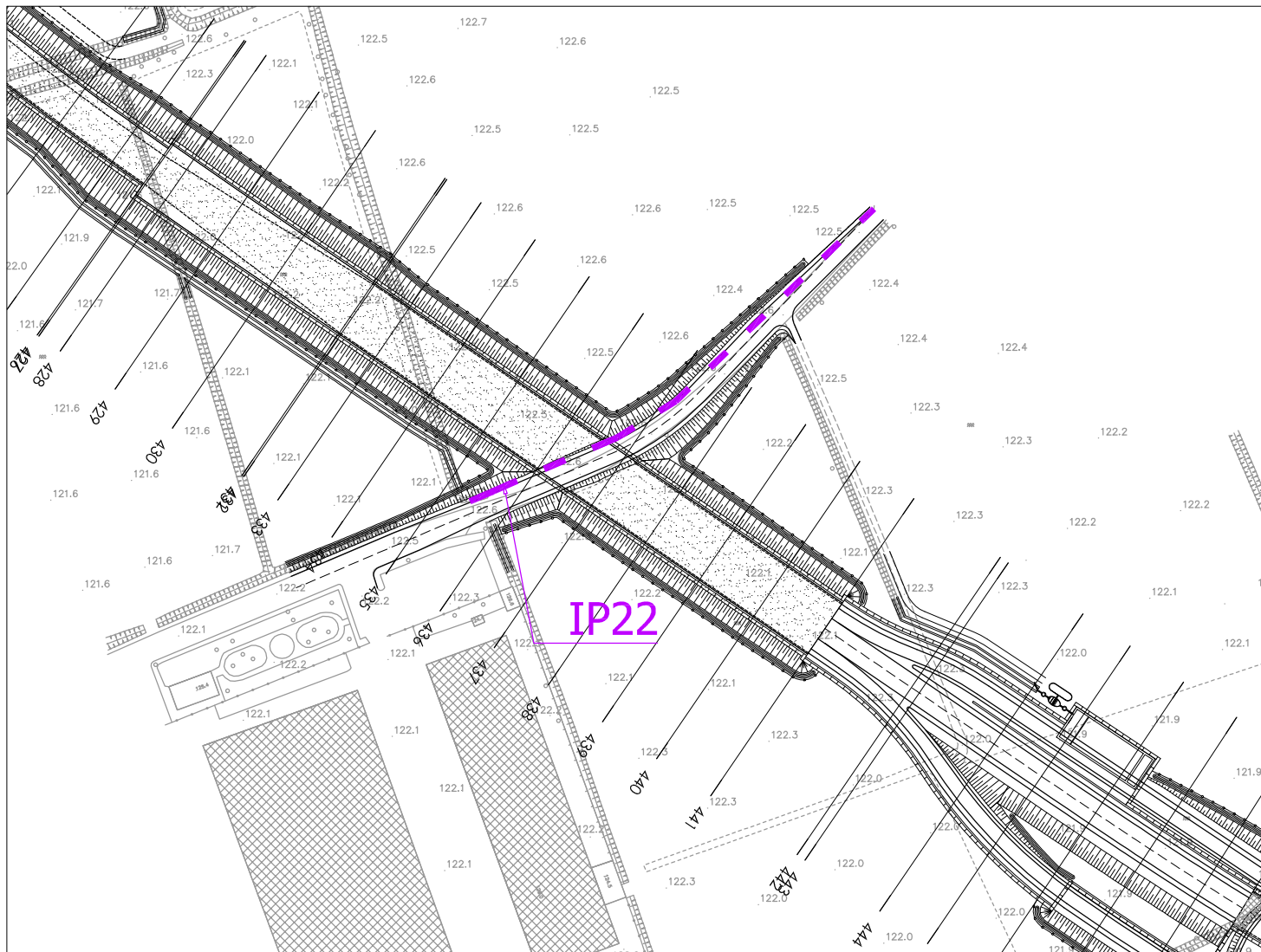
Riferimento allegato n. I.4 - documento n. 8

Responsabili :

Sig. Barettoni - Tel. 329 9450526

Allegati progettuali di riferimento :

I.1.3 Planimetria ubicazione interferenze - stato di fatto (tav.3/5)



STRALCIO PLANIMETRICO

Scala 1:2.000

INTERFERENZE CON ENEL SOLE - illuminazione pubblica

SCHEMA n° IP22

Ubicazione interferenza :

Comune di Comune di Robecco S/N (MI)
Sezioni di progetto n. 435-438 - via per Castelletto

Tipologia rete esistente :

— — — — rete illuminazione pubblica esistente (IP22)

Ente gestore del servizio :

ENEL SOLE SPA
Nucleo di Corsico
Via Vittorini, 4 - 20094 - Corsico (MI)

Risoluzione interferenza :

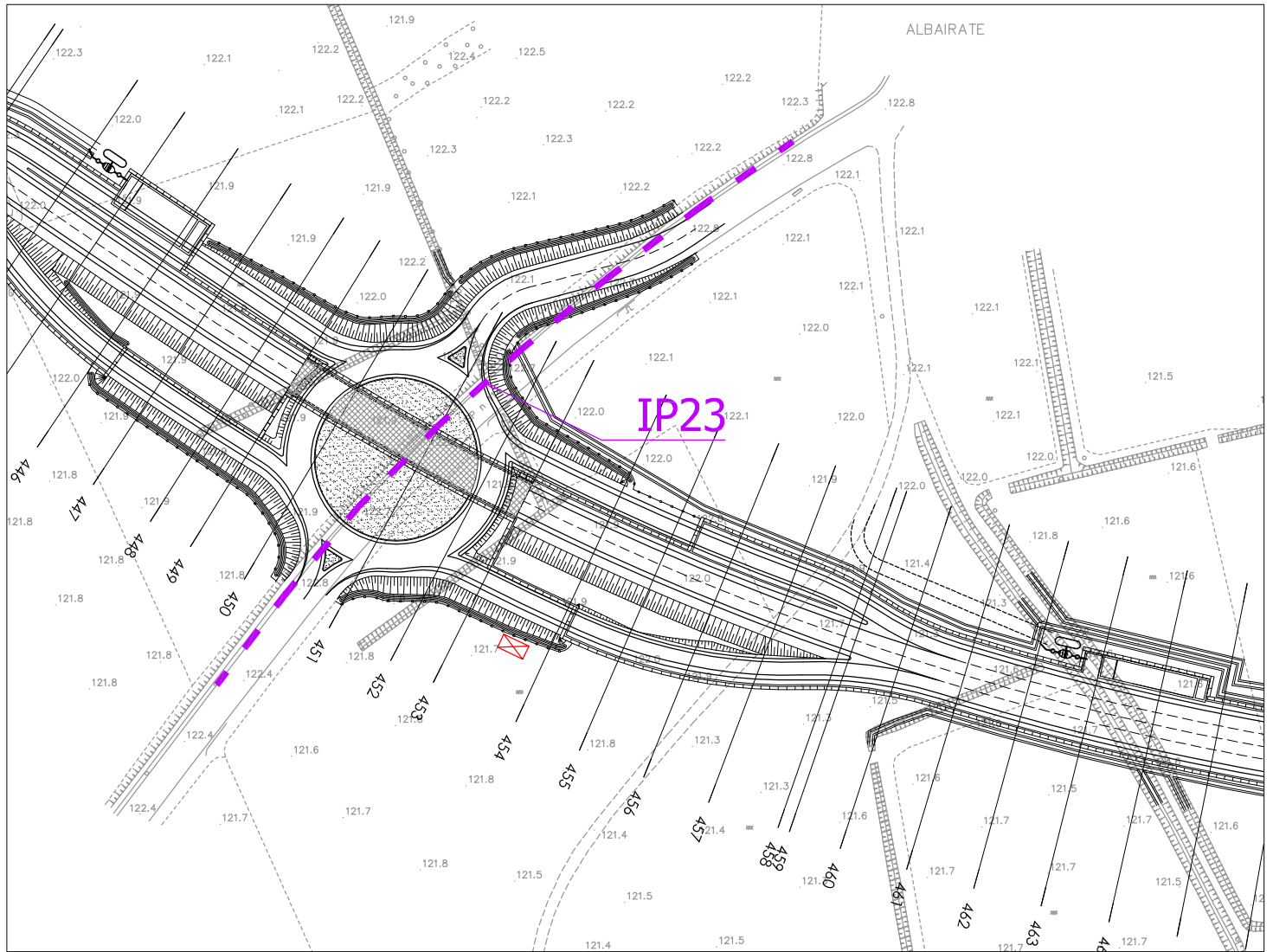
Riferimento allegato n. I.4 - documento n. 8

Responsabili :

Sig. Barettoni - Tel. 329 9450526

Allegati progettuali di riferimento :

I.1.4 Planimetria ubicazione interferenze - stato di fatto (tav.4/5)



STRALCIO PLANIMETRICO

Scala 1:2.000

INTERFERENZE CON ENEL SOLE - illuminazione pubblica

SCHEMA n° IP23

Ubicazione interferenza :

Comune di Comune di Robecco S/N (MI)
Sezioni di progetto n. 450-452 / S.P. 114

Tipologia rete esistente :

rete illuminazione pubblica esistente (IP23)

Ente gestore del servizio :

ENEL SOLE SPA
Nucleo di Corsico
Via Vittorini, 4 - 20094 - Corsico (MI)

Risoluzione interferenza :

Riferimento allegato n. I.4 - documento n. 8

Responsabili :

Sig. Barettoni - Tel. 329 9450526

Allegati progettuali di riferimento :

I.1.4 Planimetria ubicazione interferenze - stato di fatto (tav.4/5)
I.1.5 Planimetria ubicazione interferenze - stato di fatto (tav.5/5)