



MAGENTA

ROBEGGIO

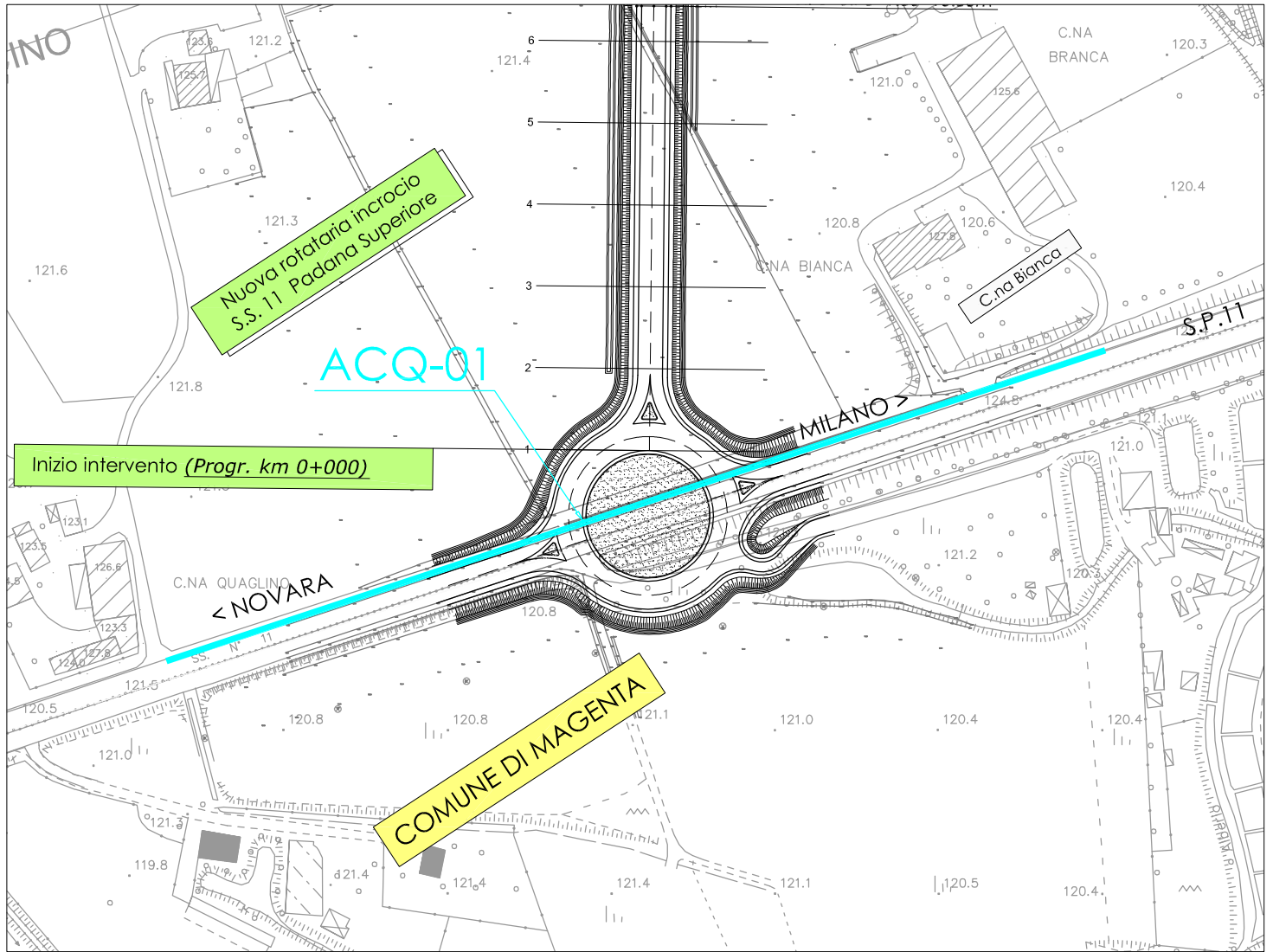
CASSINETTA

ALBAIRATE

TRATTA PONTENUOVO

INTERFERENZE CON CAP HOLDING - rete acquedotto

SCHEDE n° ACQ-01 / ACQ-02



STRALCIO PLANIMETRICO

Scala 1:2.000

INTERFERENZE CON CAP HOLDING - rete acquedotto

SCHEMA n° ACQ-01

Ubicazione interferenza :

Comune di Boffalora S.T. e Magenta (MI)
Sezione di progetto n. 1

Tipologia rete esistente :

 rete idrica esistente (ACQ-01)

Ente gestore del servizio :

CAP HOLDING S.P.A.
Viale del Mulino n. 2 - Edificio U10
20090 ASSAGO (MI)

Risoluzione interferenza :

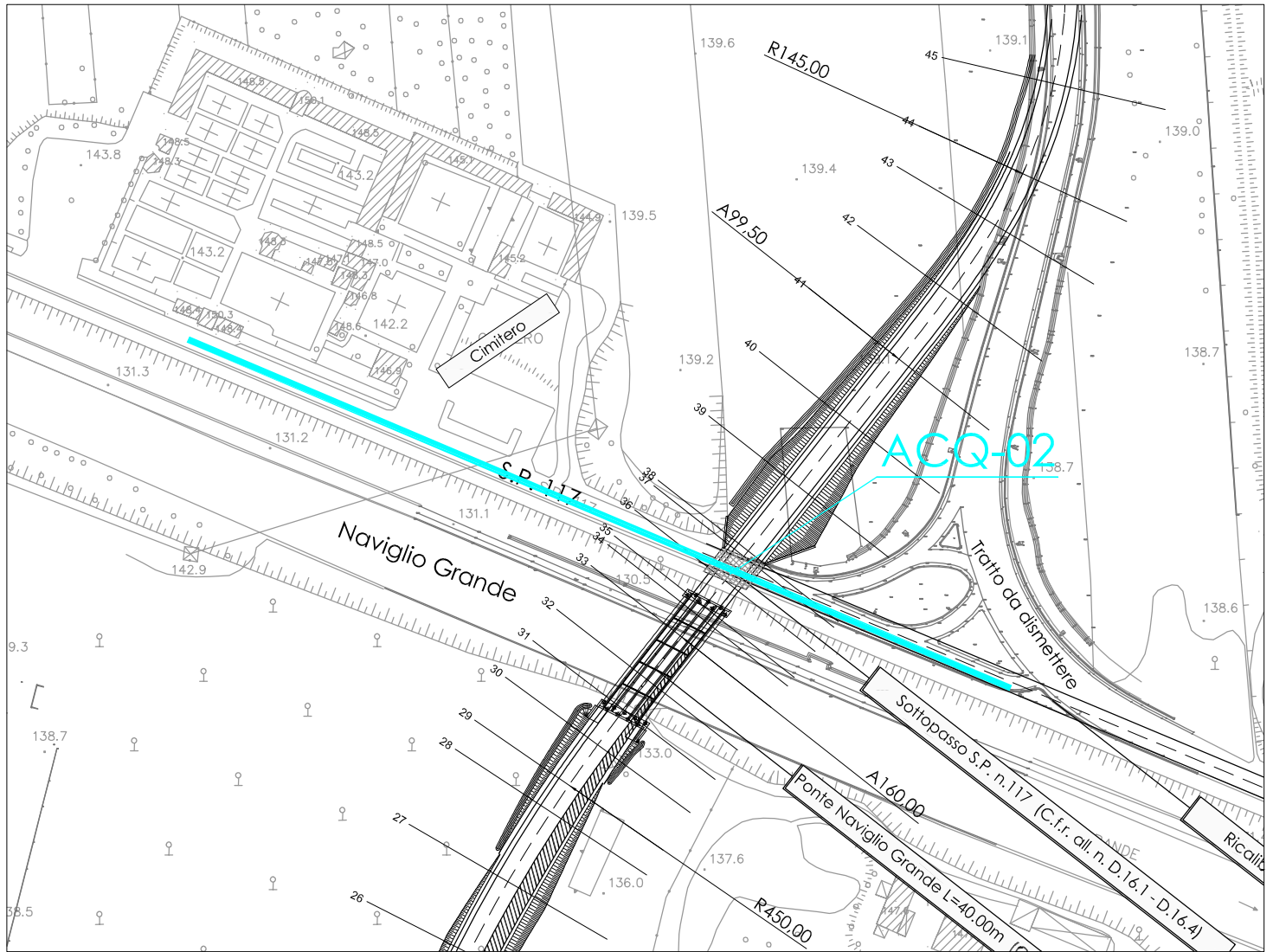
Riferimento allegato n. I.4 - documento n.4.2

Responsabili :

Ing. Garbelli - Tel.02/82502265 - 335/7486318
Ing. Martellenghi - Tel.02/82502285 - 331/9838836

Allegati progettuali di riferimento :

I.2.7 Planimetria ubicazione interferenze - stato di fatto (tav.1/1)



STRALCIO PLANIMETRICO

Scala 1:2.000

INTERFERENZE CON CAP HOLDING - rete acquedotto

SCHEDA n° ACQ-02

Ubicazione interferenza :

Comune di Boffalora S.T. (MI)
Sezioni di progetto n. 36-38

Tipologia rete esistente :

 rete idrica esistente (ACQ-02)

Ente gestore del servizio :

CAP HOLDING S.P.A.
Viale del Mulino n. 2 - Edificio U10
20090 ASSAGO (MI)

Risoluzione interferenza :

Riferimento allegato n. I.4 - documento n.4.2

Responsabili :

Ing. Garbelli - Tel.02/82502265 - 335/7486318
Ing. Martellenghi - Tel.02/82502285 - 331/9838836

Allegati progettuali di riferimento :

I.2.7 Planimetria ubicazione interferenze - stato di fatto (tav.1/1)