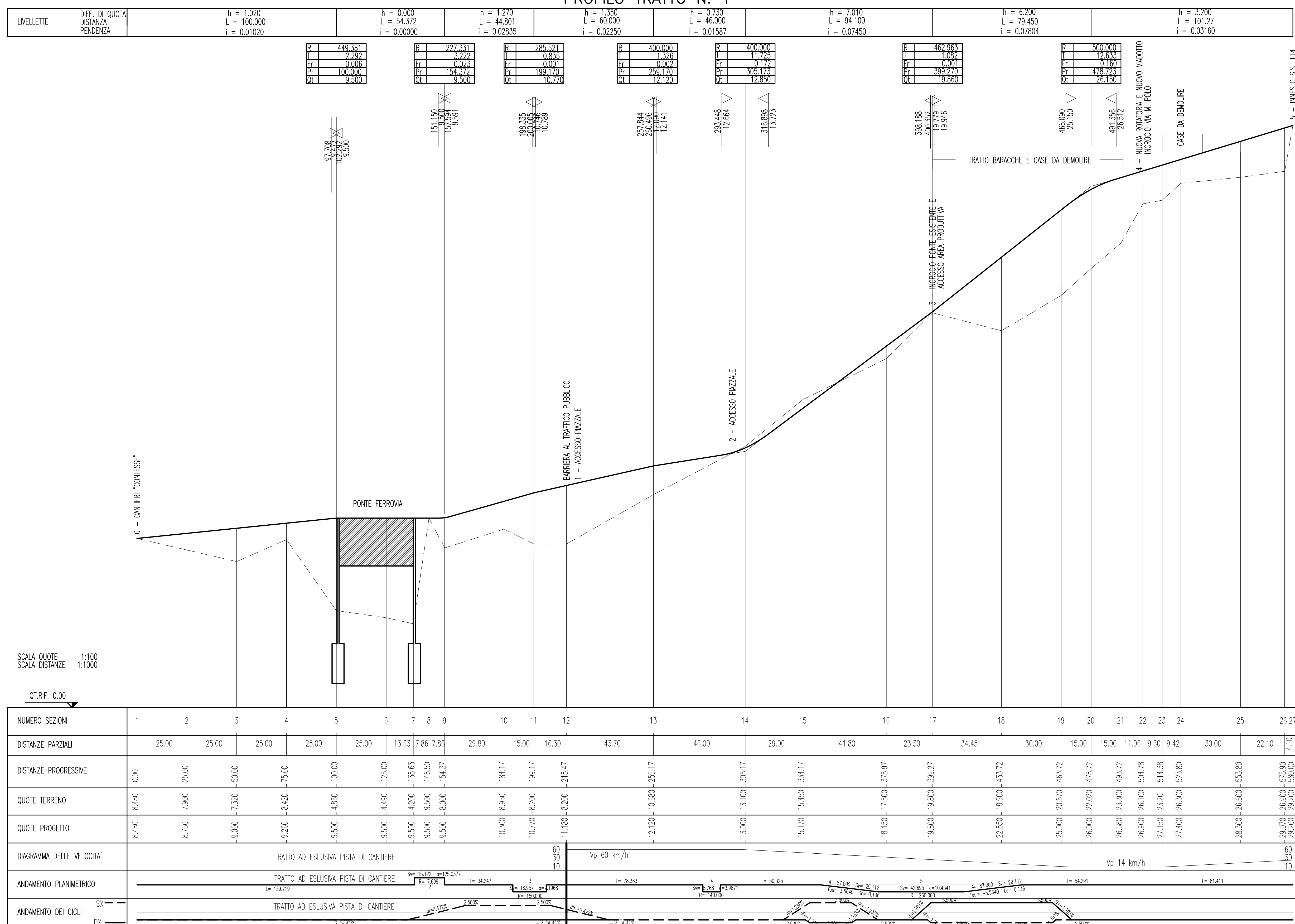


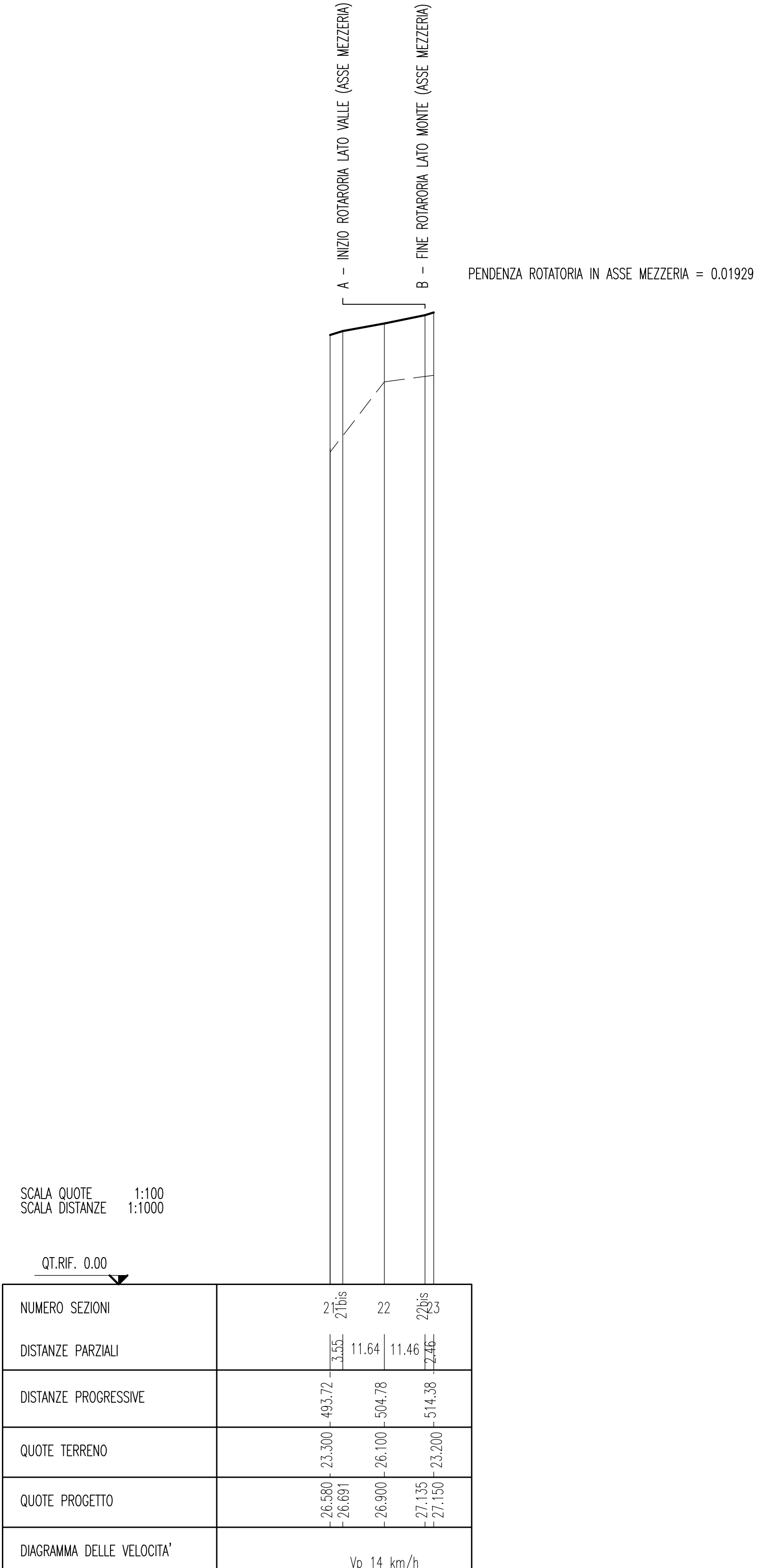
V-SN3- PROFILO LONGITUDINALE STRADE

SCALA 1:1000/1:100

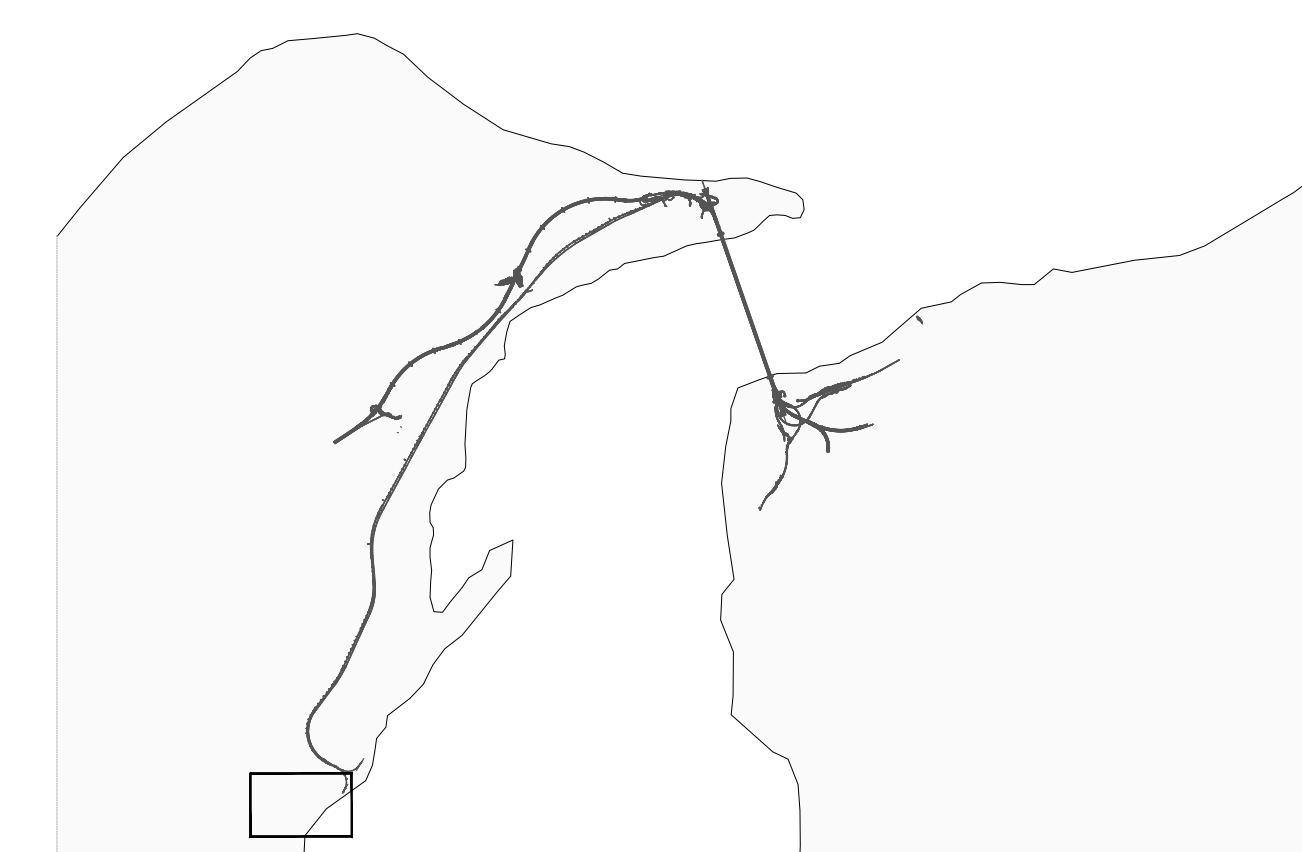
PROFILO TRATTO N. 1



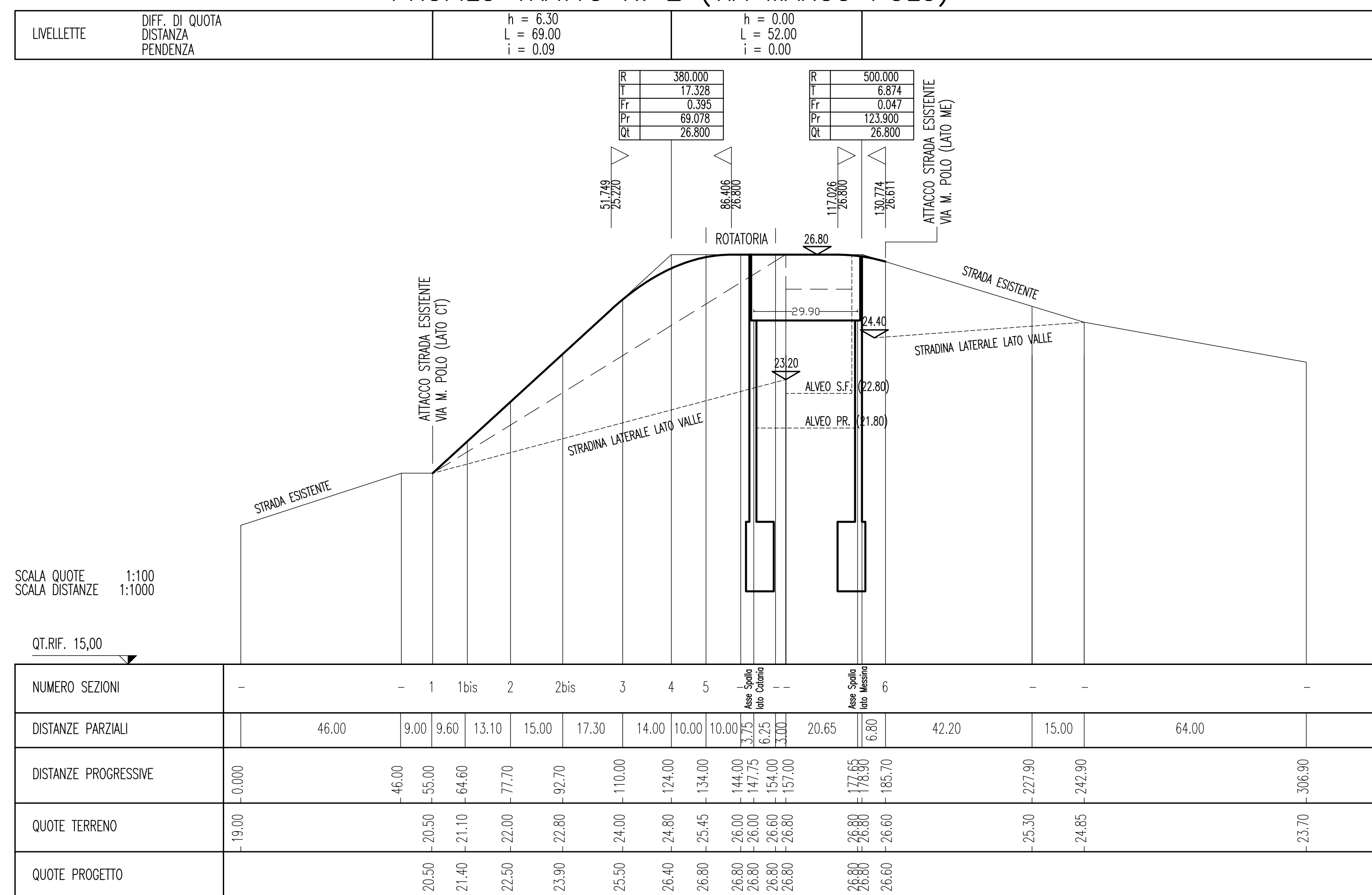
PROFILO ROTATORIA IN ASSE MEZZERIA



NOTE GENERALI



PROFILO TRATTO N. 2 (VIA MARCO POLO)



Stretto di Messina
Concessionaria per la progettazione, realizzazione e gestione del collegamento stabile tra lo Stretto e il Cardine
 Organismo di Diritto Pubblico
 (Legge n° 1158 del 17 dicembre 1971, modificata dal D.Lgs. n° 114 del 24 aprile 2003)

PONTE SULLO STRETTO DI MESSINA

PROGETTO DEFINITIVO

EUROLINK S.C.p.A.
IMPREGIATO S.p.A. (Mandatario)
 SOCIETA' ITALIANA PER CONDOTTE D'ACQUA S.p.A. (Mandatario)
 COOPERATIVA MURATORI E CEMENTISTI - C.M.C. di Ravenna Soc. Coop. a.r.l. (Mandatario)
 SACVY S.A.U. (Mandatario)
 ISHIKAWAJIMA - HARIMA HEAVY INDUSTRIES CO. Ltd. (Mandatario)
 A.C.I. S.C.P.A. - CONSORZIO STABILE (Mandatario)

IL PROGETTISTA <small>Italo Ferrero (responsabile) Dott. Ing. F. Cavallaro Ordine Ingegneri Messina n° 1110</small>	IL CONTRAENTE GENERALE <small>Project Manager (Ing. P.P. Marchesetti)</small>	STRETTO DI MESSINA <small>Direttore Generale e RUP Validazione (Ing. G. Timmenhelli)</small>	STRETTO DI MESSINA <small>Amministratore Delegato (Dott. P. Gucci)</small>
---	---	---	--

GENERALE **SS0874_F0**

INFRASTRUTTURE STRADALI OPERE CIVILI
 VIABILITA' SECONDARIA
 GENERALE - V-SN3 PISTA SAN FILIPPO
 PROFILO LONGITUDINALE STRADE

CODICE: C G 2 8 0 0 P F Z D S C V 2 G O 0 0 0 0 0 0 1 F 0 SCALA: 1:1000/100

REV.	DATA	DESCRIZIONE	REDATTO	VERIFICATO	APPROVATO
FO	20/06/2011	EMISSIONE FINALE	DE GRAZIA	FLERES	BUIGLIO

NOME DEL FILE: SS0874_F0.dwg