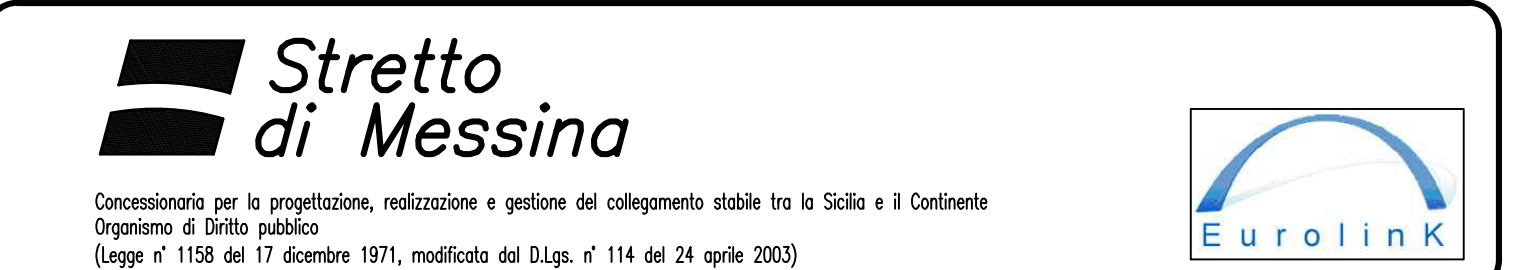
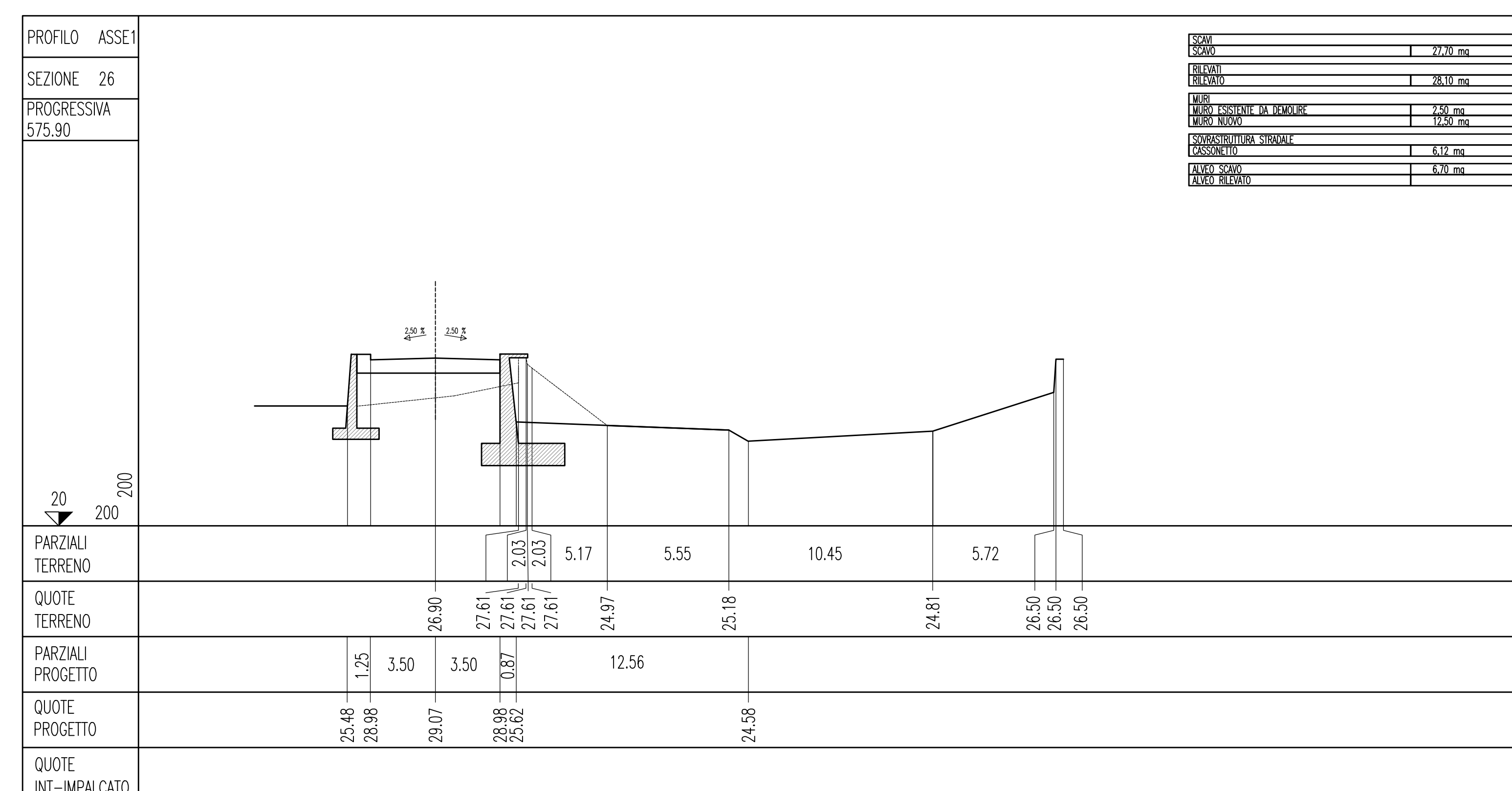
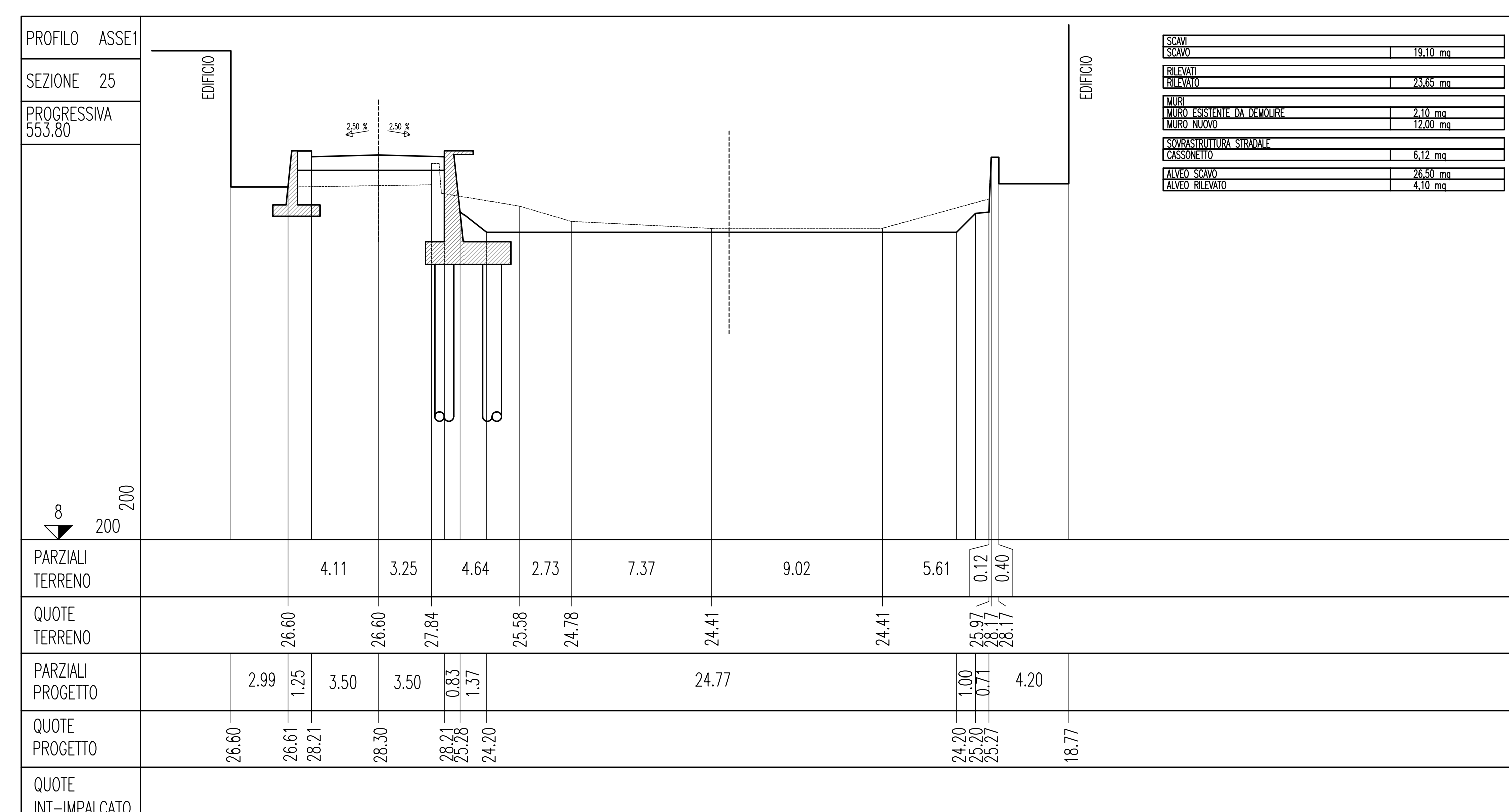
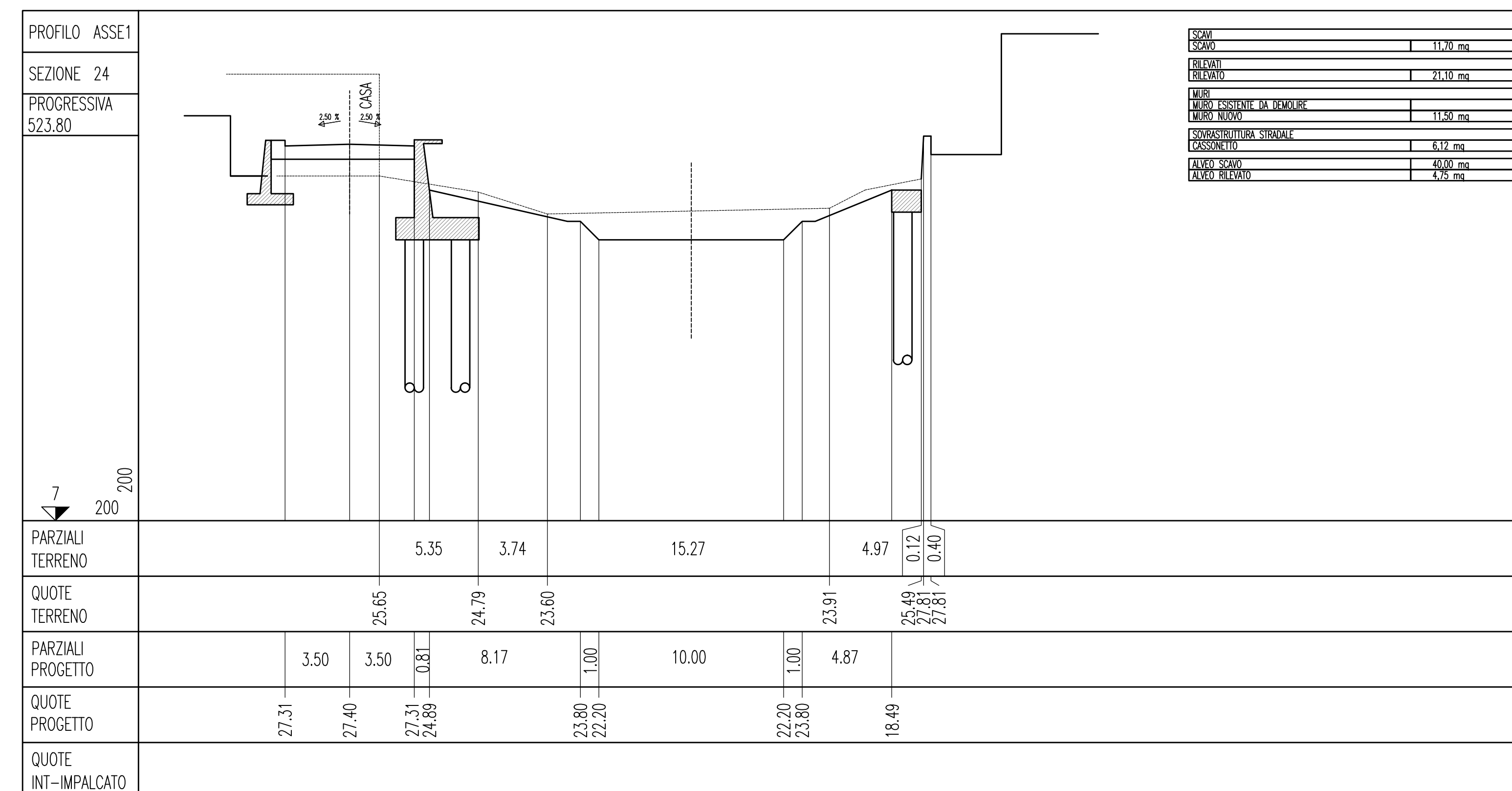
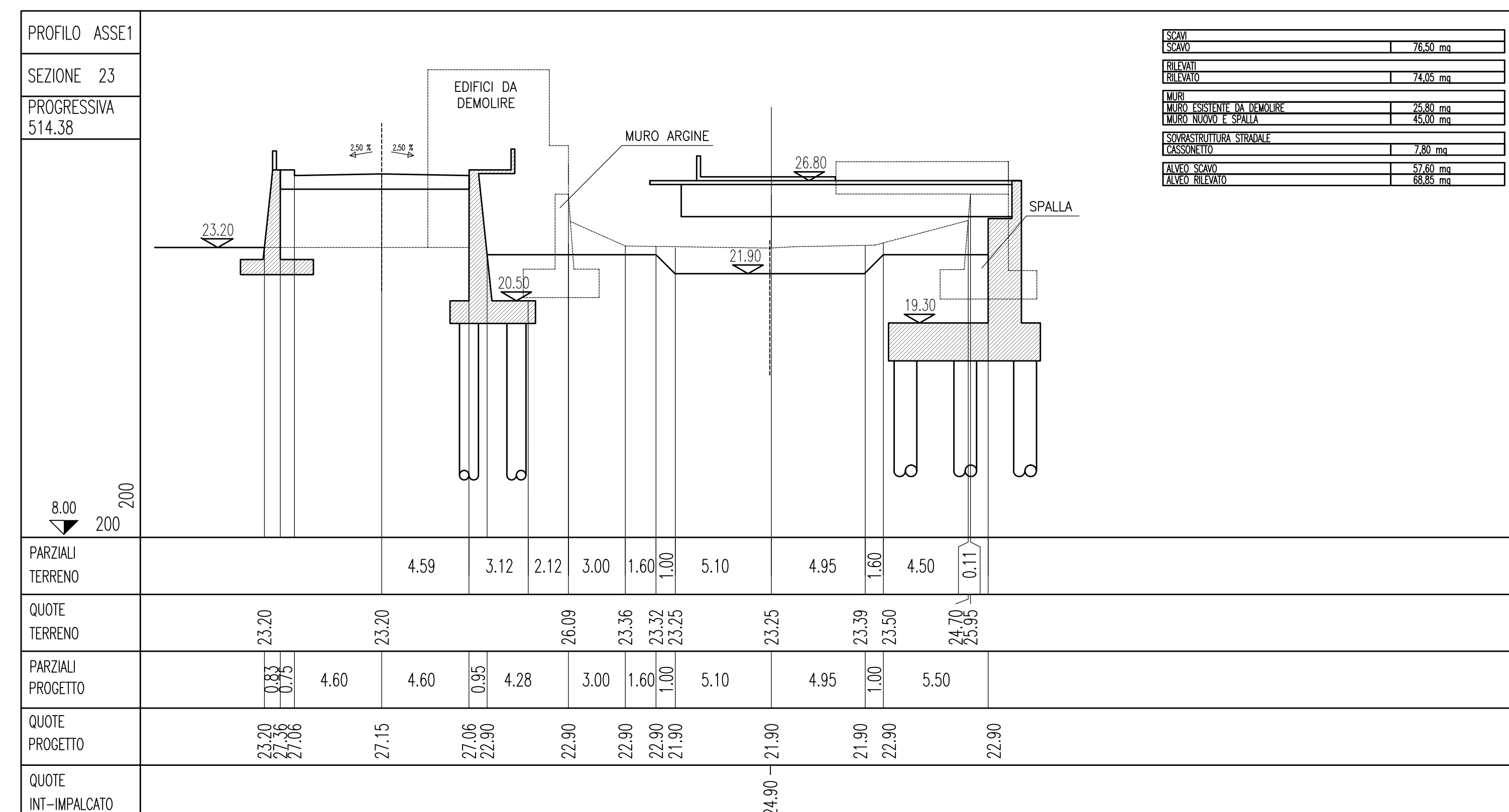
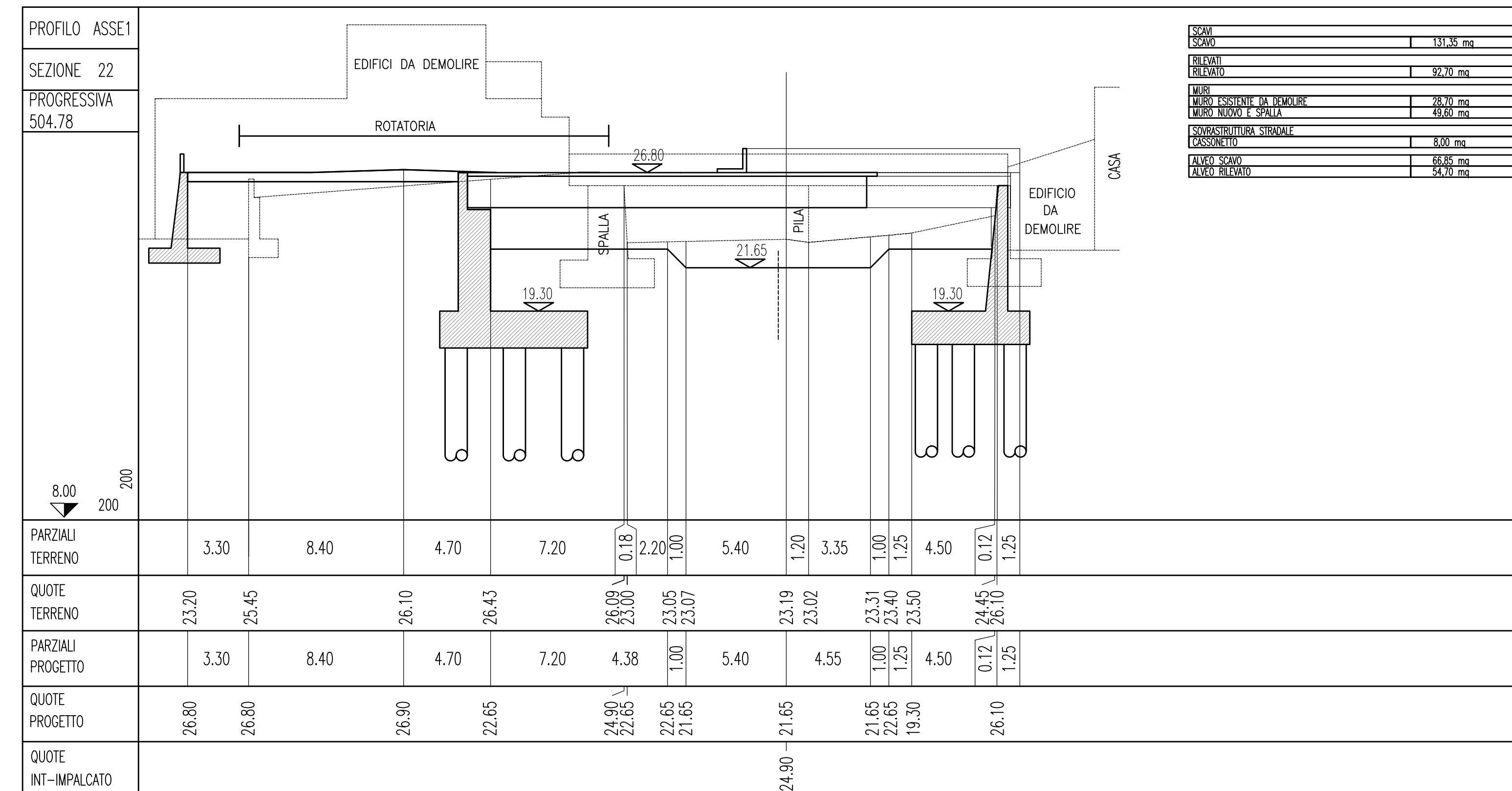
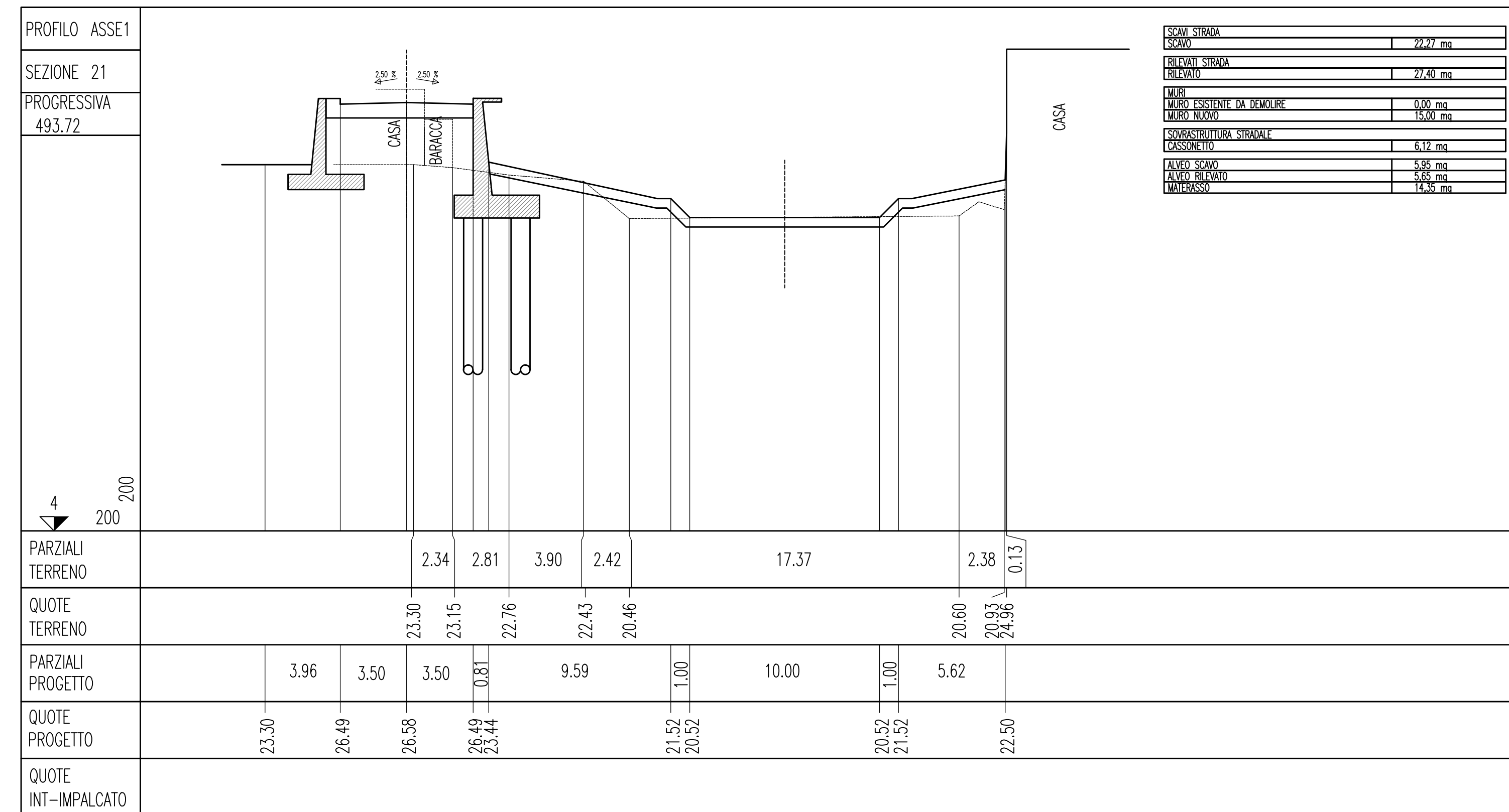
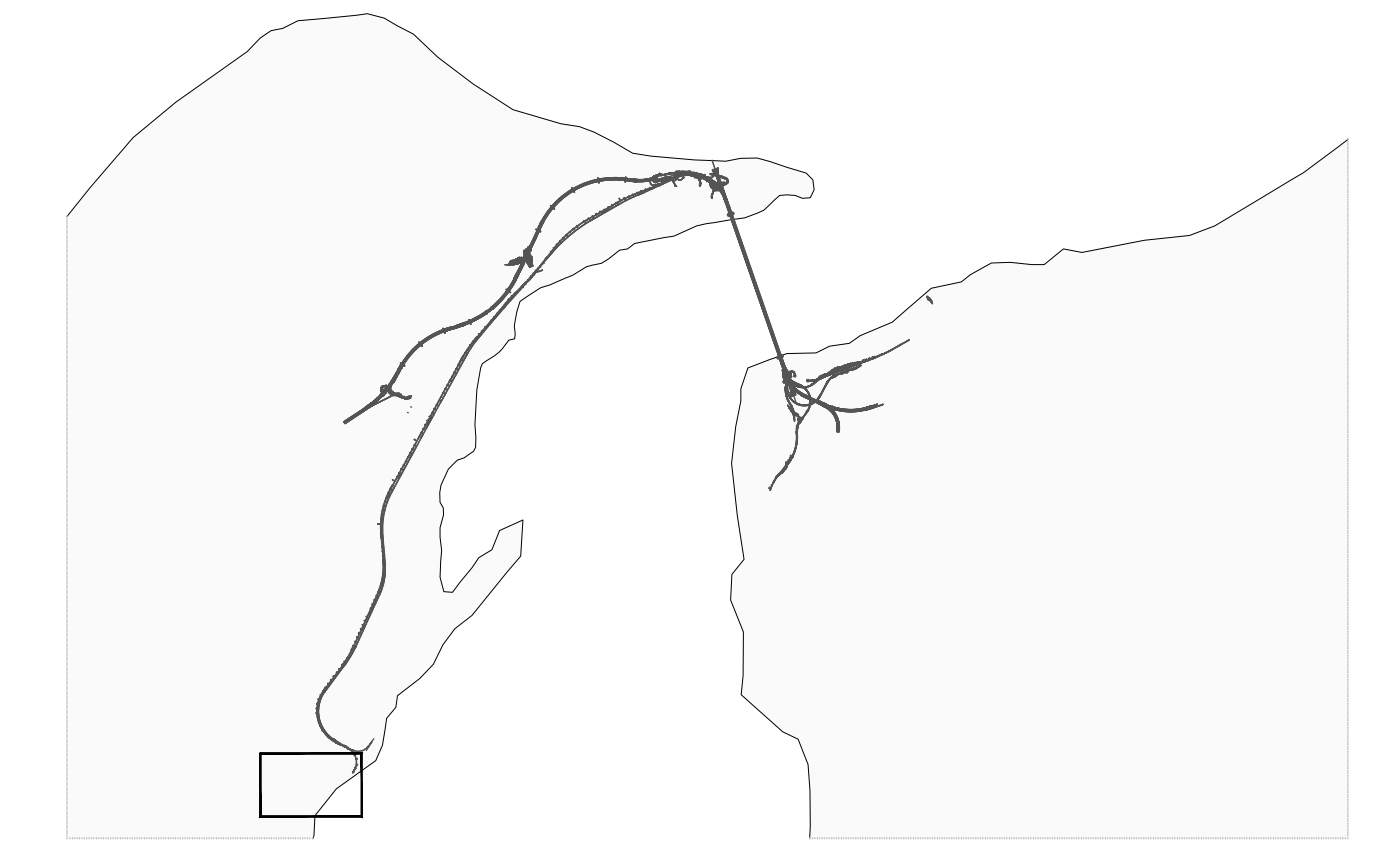


V-SN3 - SEZIONI TRASVERSALI TAV. 4/4

SCALA 1:200

NOTE GENERALI



PONTE SULLO STRETTO DI MESSINA
PROGETTO DEFINITIVO

EUROLINK S.C.p.A.
IMPREGLIO S.p.A. (Mandataria)
SOCIETA' ITALIANA PER CONDOTTE D'ACQUA S.p.A. (Mandante)
COOPERATIVA MURATORI E CEMENTISTI - C.M.C. di Ravenna Soc. Coop. a.r.l. (Mandante)
SACYR S.A.U. (Mandante)
ISHIKAWAJIMA - HARIMA HEAVY INDUSTRIES CO. Ltd. (Mandante)
A.C.I. S.C.P.A. - CONSORZIO STABILE (Mandante)

IL PROGETTISTA
Dott. Ing. F. Cavallaro
Ordine Ingegneri Messina
n° 1110

IL CONTRAENTE GENERALE
Project Manager
(Ing. P.P. Marchesini)

STRETTO DI MESSINA
Direttore Generale e
RUP Validazione
(Ing. G. Timmenhri)

STRETTO DI MESSINA
Amministratore Delegato
(Dott. P. Gucci)

GENERALE
INFRASTRUTTURE STRADALI OPERE CIVILI
VIABILITA' SECONDARIA
GENERALE - V-SN3 PISTA SAN FILIPPO
SEZIONI TRASVERSALI 4/4

REV.	DATA	DESCRIZIONE	REDATTO	VERIFICATO	APPROVATO
FO	20/06/2011	EMISSIONE FINALE	DE GRAZIA	FLERES	BUIGLIO