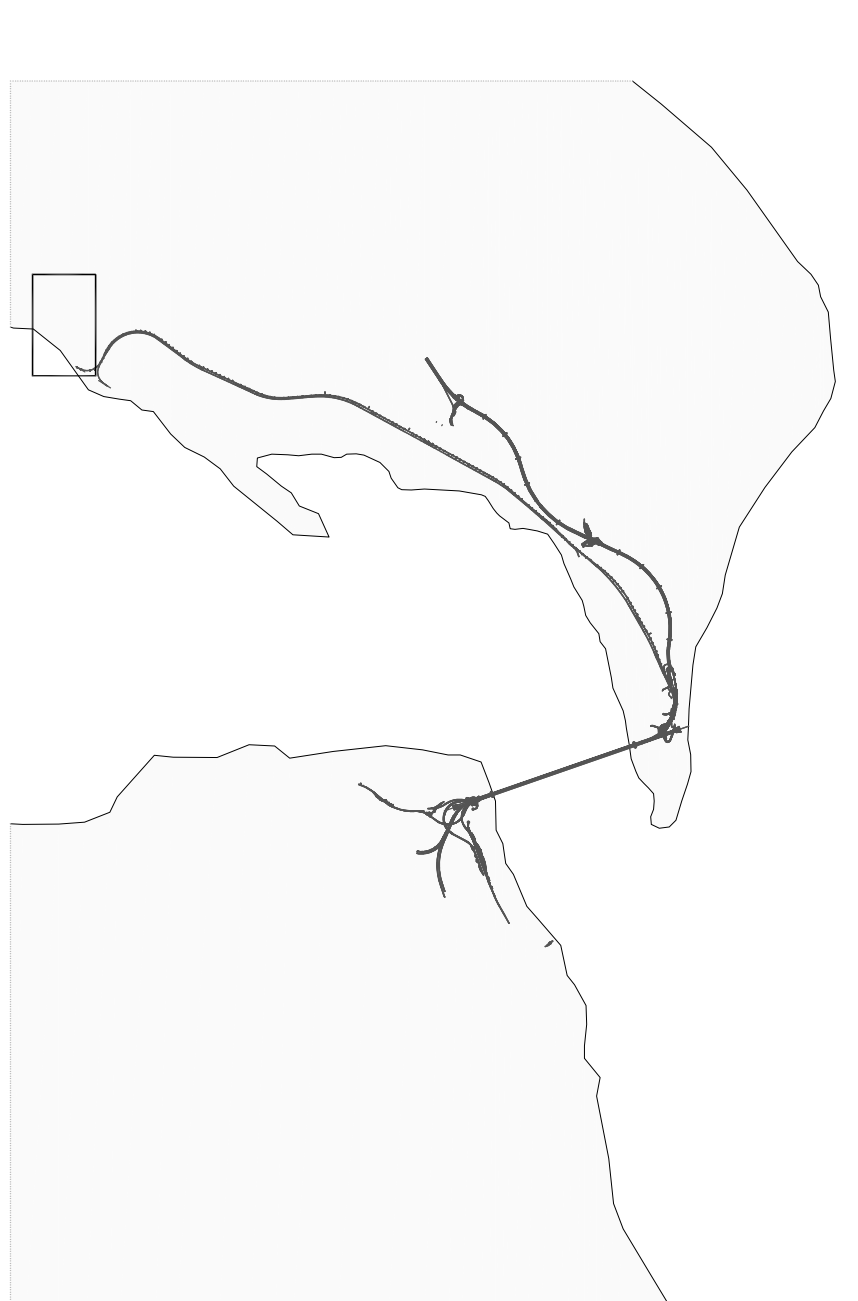


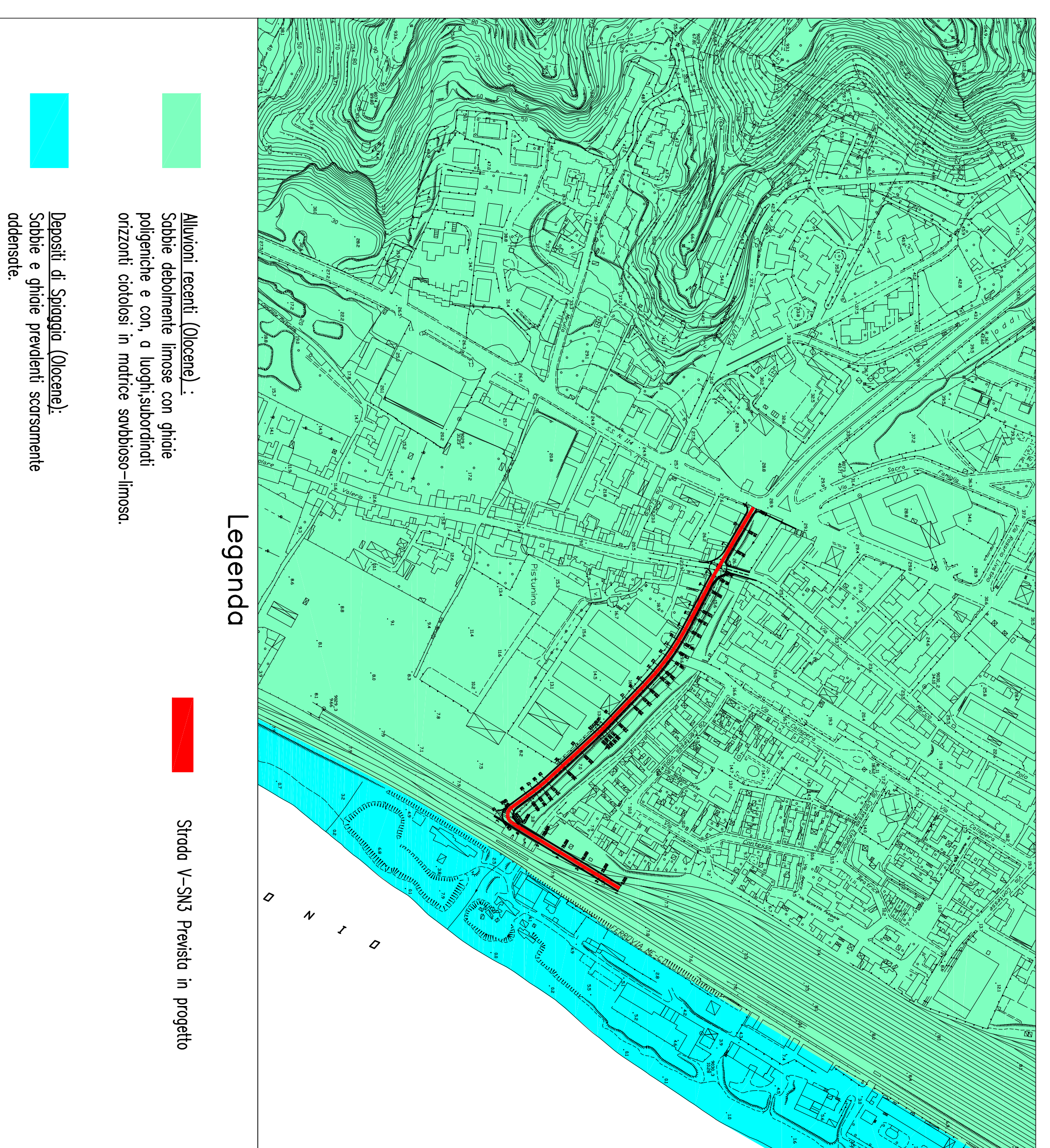
NOTE GENERALI



1. CARTA GEOLOGICA
2. DETTAGLIO DEL PIANO STRALCIO DI BACINO PER L'ASSETTO IDROGEOLOGICO (P.A.I.)
3. CARTA IDROGEOLOGICA
4. CARTA PERMEABILITA'

1. CARTA GEOLOGICA

SCALA 1:10.000

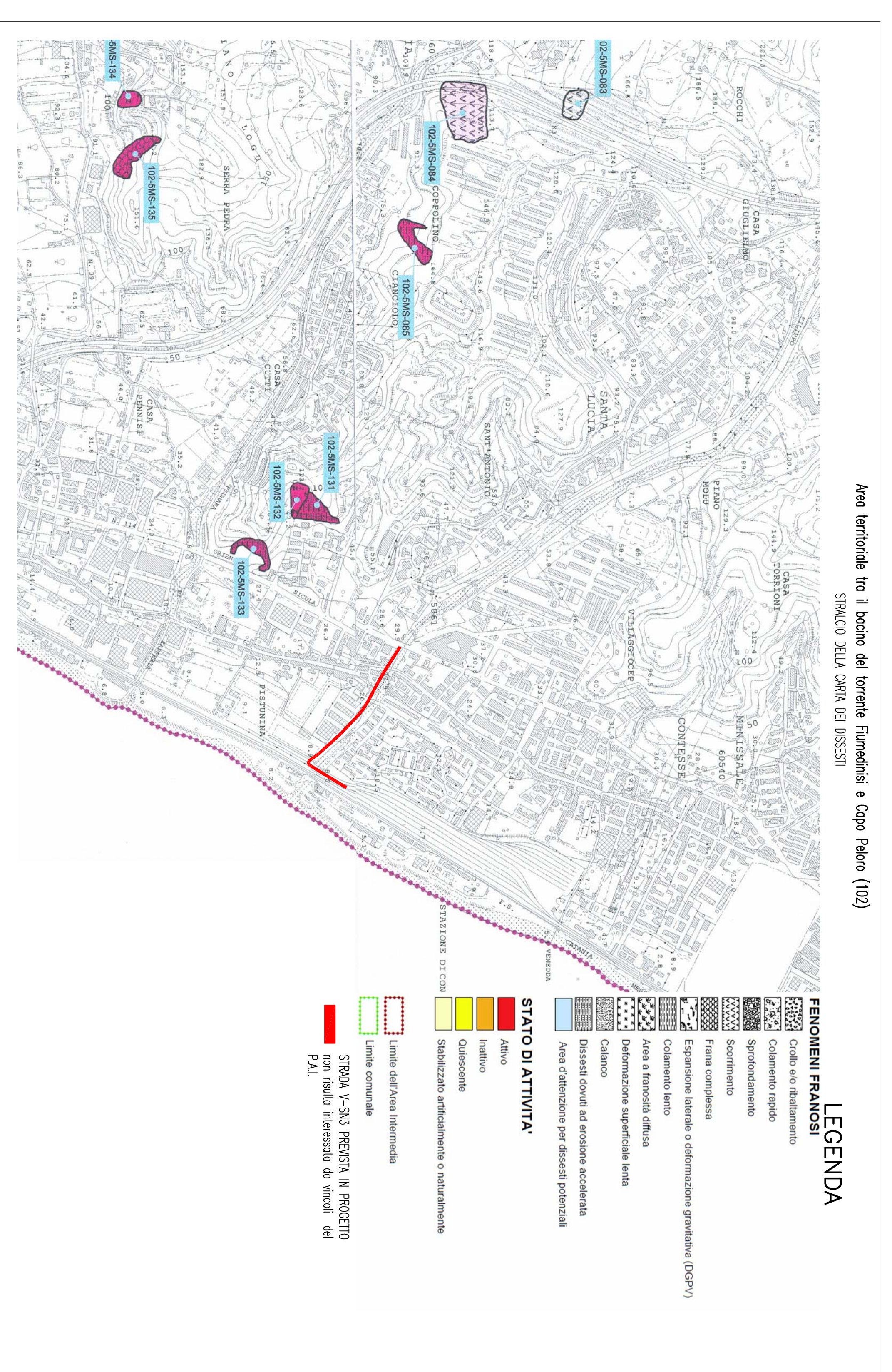


**Legenda**

- Montici recenti (Oligocene): Scorie depresse intosa con ghiaie sabbiose e argille sabbiose, orizzonti calcarei in matrice sabbiosa-limosa.
- Depositi di Sirogola (Oligocene): Sabbie e ghiaie prevalentemente oolite.
- Sirodi V-SN3 Paveda in progetto

2. DETTAGLIO DEL PIANO STRALCIO DI BACINO PER L'ASSETTO IDROGEOLOGICO (P.A.I.)

SCALA 1:10.000



**LEGENDA**

**FENOMENI FRANOSI**

- Crollo ad esaltamento
- Calamento rigido
- Spontaneo
- Scorrimento
- Frena compressa
- Expansione laterale o deformazione gravitativa (EDG)
- Colamento laterale
- Aree a frizione ridotta
- Calabro
- Dissidi dovuti ad erosione accentuata
- Area delimitazione per dissesti potenziali

**STATO DI ATTIVITA'**

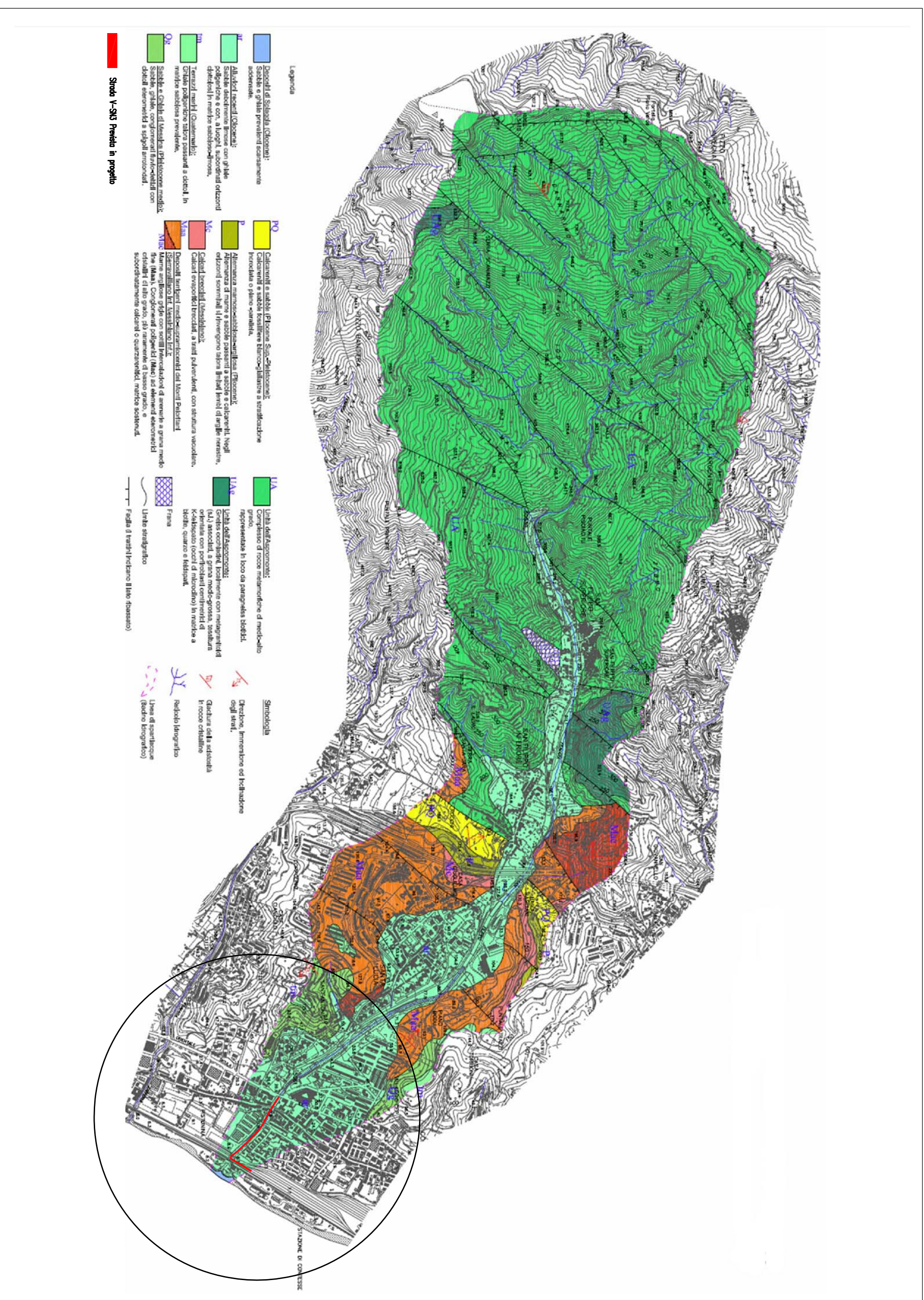
- Attivo
- Inattivo
- Ossidazione
- Sottoscarico antropico o naturale

Linea dell'area intermedia  
Linea contornale  
SIRODI V-SN3 PAVEDA IN PROGETTO non realtà intercedo da vicoli del PAL

3. CARTA IDROGEOLOGICA

Bacino idrografico del torrente San Filippo

SCALA 1:20.000



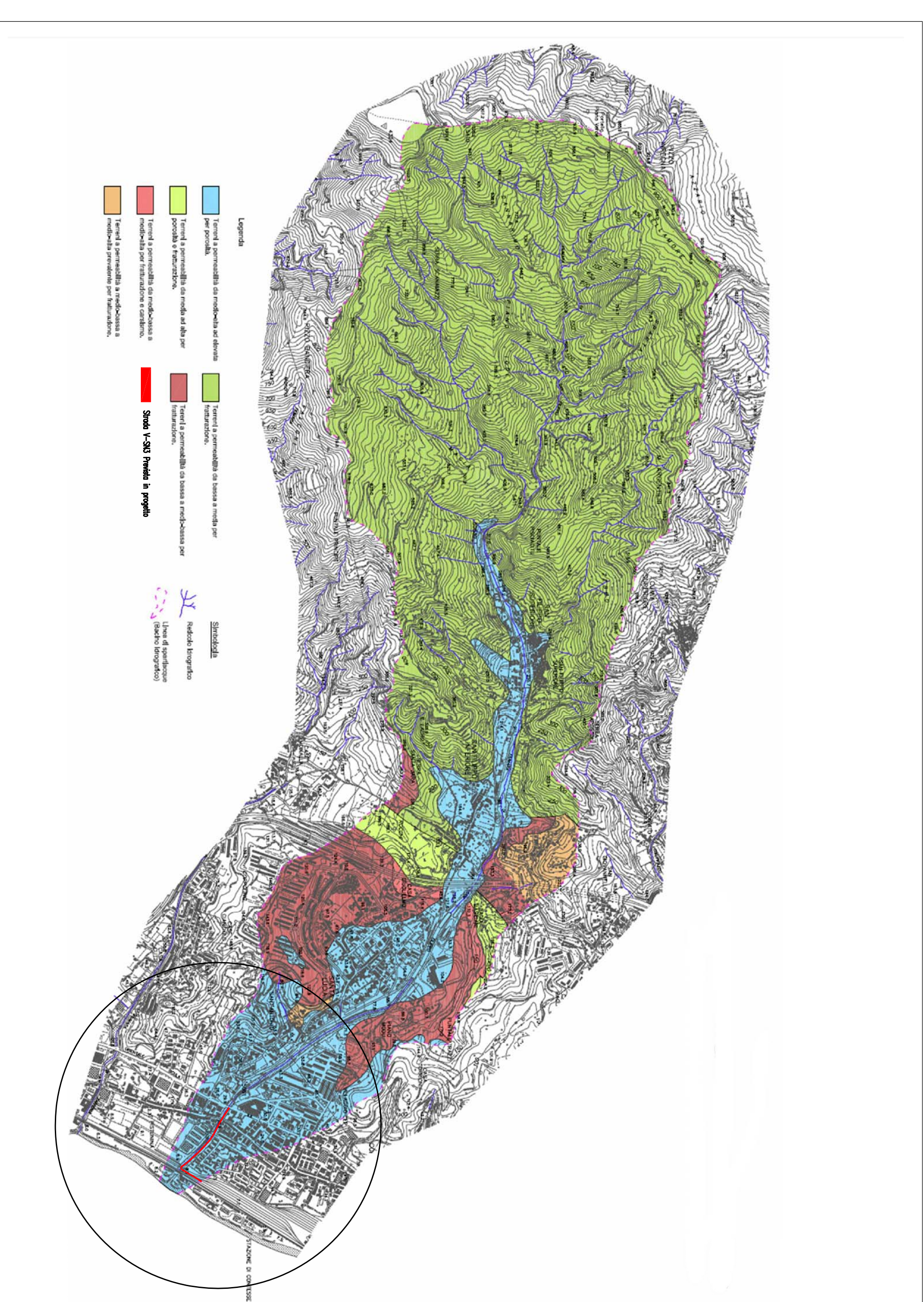
**Legenda**

- Formazione geologica: Scorie depresse intosa con ghiaie sabbiose e argille sabbiose, orizzonti calcarei in matrice sabbiosa-limosa.
- Formazione geologica: Depositi di Sirogola (Oligocene): Sabbie e ghiaie prevalentemente oolite.
- Formazione geologica: Sirodi V-SN3 Paveda in progetto
- Formazione geologica: Sirodi V-SN3 Paveda in progetto

4. CARTA PERMEABILITA'

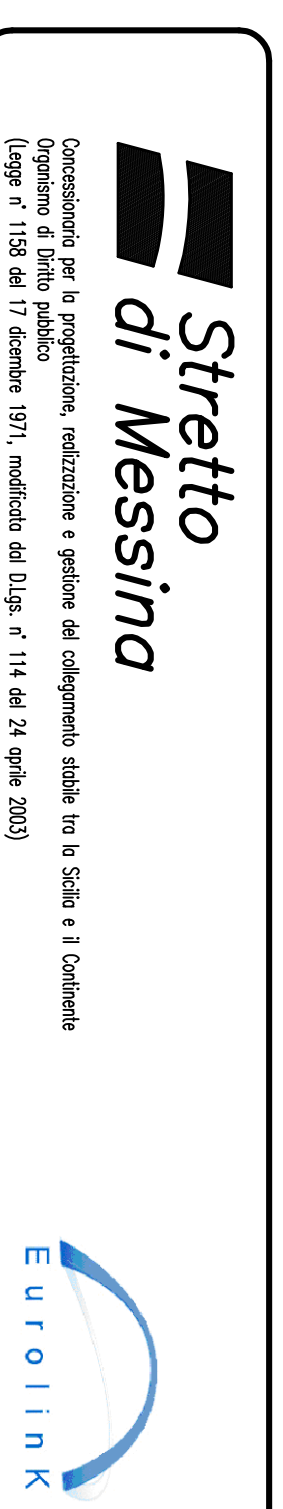
Bacino idrografico del torrente San Filippo

SCALA 1:20.000



**Legenda**

- Formazione geologica: Scorie depresse intosa con ghiaie sabbiose e argille sabbiose, orizzonti calcarei in matrice sabbiosa-limosa.
- Formazione geologica: Depositi di Sirogola (Oligocene): Sabbie e ghiaie prevalentemente oolite.
- Formazione geologica: Sirodi V-SN3 Paveda in progetto
- Formazione geologica: Sirodi V-SN3 Paveda in progetto



**PONTE SULLO STRETTO DI MESSINA**  
**PROGETTO DEFINITIVO**

**EUROLINK S.C.P.A.**  
 IMPRESA S.P.A. A RESPONSABILITA' LIMITATA  
 SOCIETA' ITALIANA PER CONDOTTE D'ACQUA S.P.A. (Materiale)  
 COOPERATIVA MARCONI E PER CONDOTTE D'ACQUA S.P.A. (Materiale)  
 SICOPI S.P.A. (Materiale)  
 SHIKAWAKA - HEVIA HEAVY INDUSTRIES CO. LTD. (Materiale)  
 A.C.I. S.C.P.A. - CONSORCIO STABILE (Materiale)

**IL COMMITTENTE GENERALE**  
 Progettazione: Sirodi V-SN3 Paveda in progetto (Ing. P. Marzulli)  
 Direzione: Sirodi V-SN3 Paveda in progetto (Ing. P. Marzulli)  
 Direzione: Sirodi V-SN3 Paveda in progetto (Ing. P. Marzulli)

**GENERALE**  
 INFRASTRUTTURE STRADALI OPERE CIVILI  
 VIABILITA' SECONDARIA  
 GENERALE - V-SN3 PISTA SAN FILIPPO  
 PIANIFICAZIONE INTERVENTI GEOLOGICI ED IDROGEOLOGICI

**SS0897\_F0**

INDICE

C	G	Z	I	B	O	I	P	Z	D	S	I	C	V	Z	G	O	O	O	O	O	I	F	O	
01	02	03	04	05	06	07	08	09	10	11	12	13	14	15	16	17	18	19	20	21	22	23	24	

NOI... IRI... FILE... SS0897\_F0.G03