

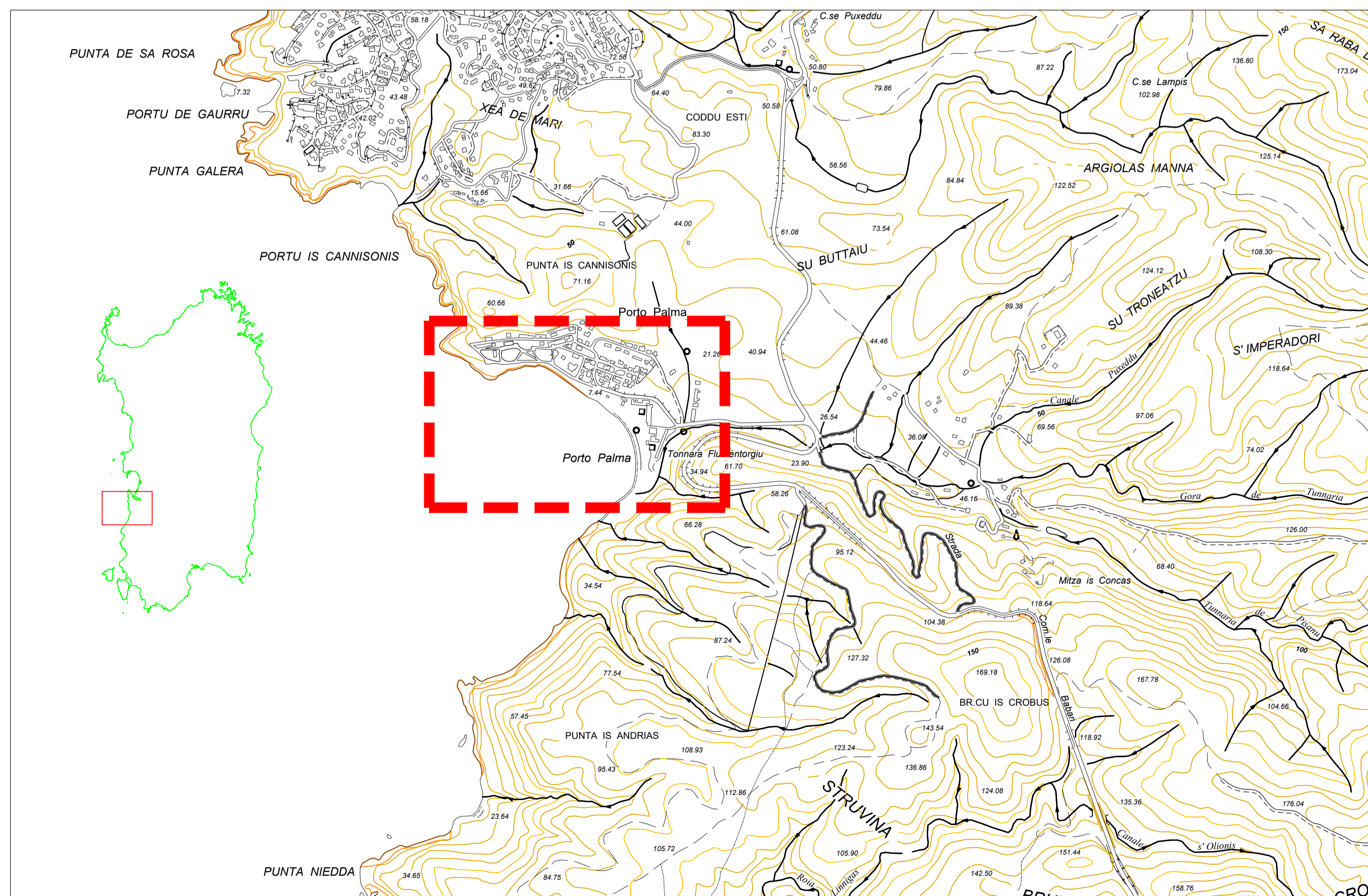
Stralcio cartografia IGM

Scala 1:25.000



Planimetria

Scala 1:500

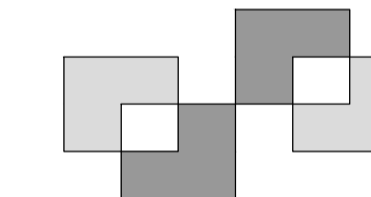


Stralcio Cartografia Tecnica Regionale

Scala 1:10.000

DOTT. ING. RAIMONDO ONNIS
STUDIO DI INGEGNERIA

P.I. 02989530924
VIA DELLA PINETA N°118
09031 ARBUS (VS)
CEL. +39 3294003499
FAX +39 1782780584
C.F. NNS RND 71M20 H8560
EMAIL: raimondo.onnis@ingpec.eu
ing.raimondoennis@gmail.com



COMUNE DI ARBUS
PROVINCIA DEL SUD SARDEGNA

PROGETTO

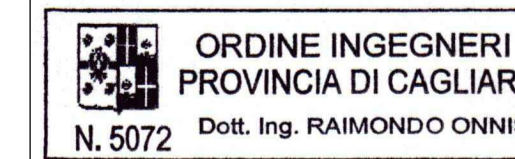
MANUTENZIONE STRAORDINARIA E RIPRISTINO BATIMETRICA A SEGUITO DI EVENTI DANNOSI DI ECCEZIONALI GRVITÀ RELATIVI ALLA CONCESSIONE DEMANIALE MARITTIMA ISCRITTA AL N°3 DEL REGISTRO CONCESSIONI IN DATA 17 LUGLIO 2015, DETERMINAZIONE REP. N. 1576/DDR - PROT. N. 27916/L.4.3 IN LOCALITÀ PORTO PALMA NEL COMUNE DI ARBUS (SU)

COMMITTENTE

CIRCOLO NAUTICO PORTO PALMA
PRESIDENTE: DESSI GIANLUCA

PROGETTISTA

DOTT. ING. RAIMONDO ONNIS



COLLABORATORI

DATA
20/02/2020

PRIMA STESURA
AGGIORNAMENTO

OGGETTO
COROGRAFIA
PLANIMETRIA

SCALE VARIE

TAV. 1

STUDIO DI INGEGNERIA