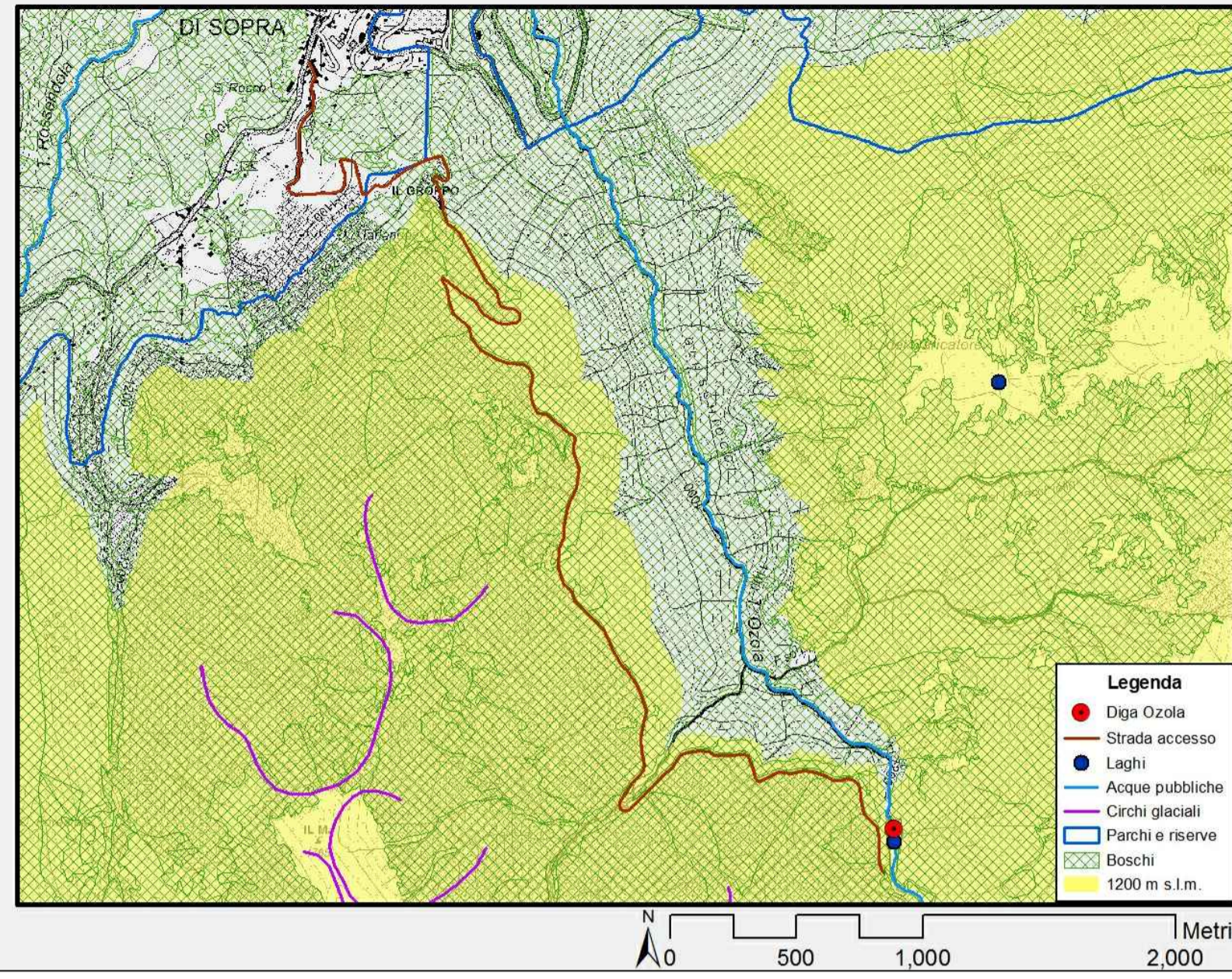
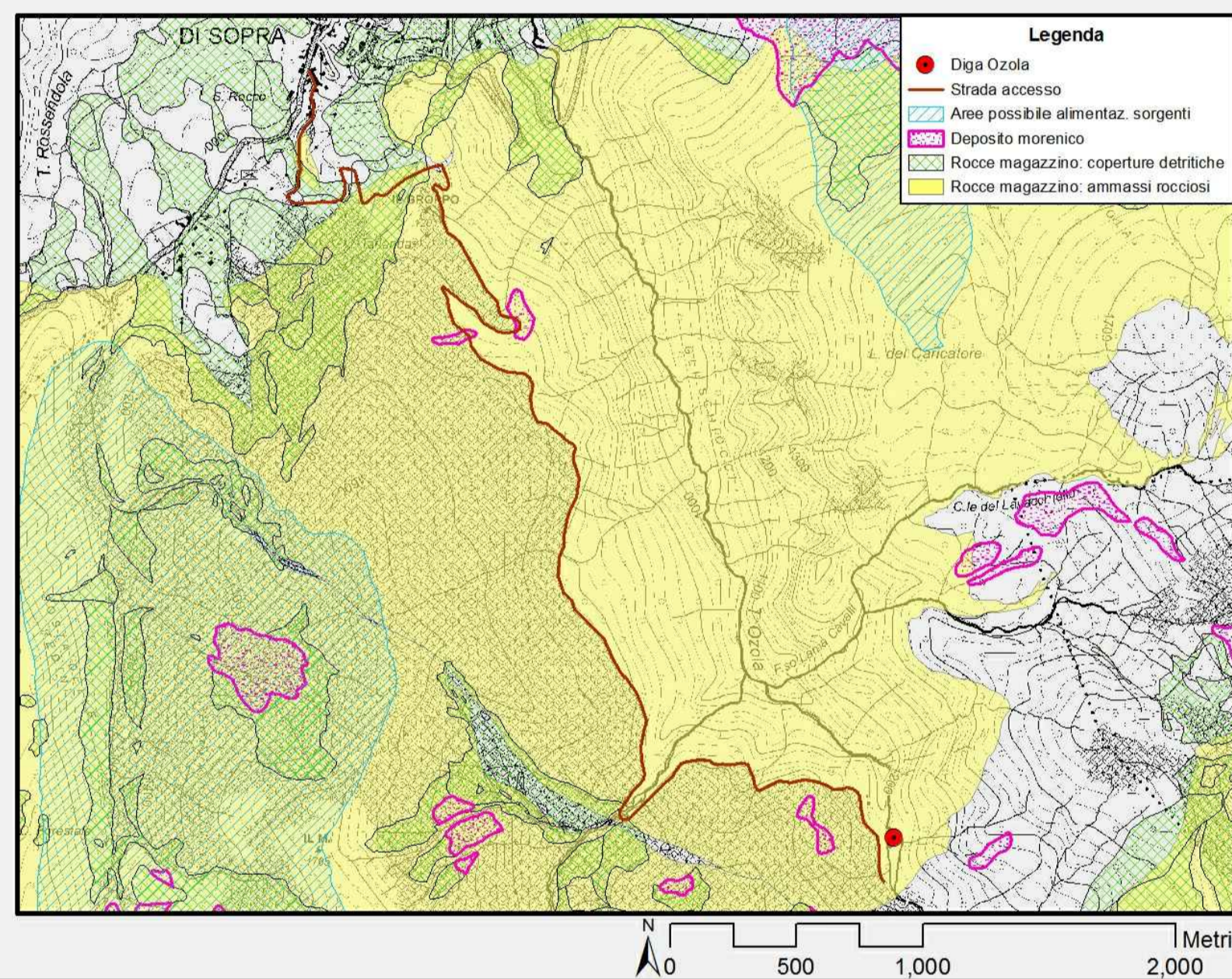


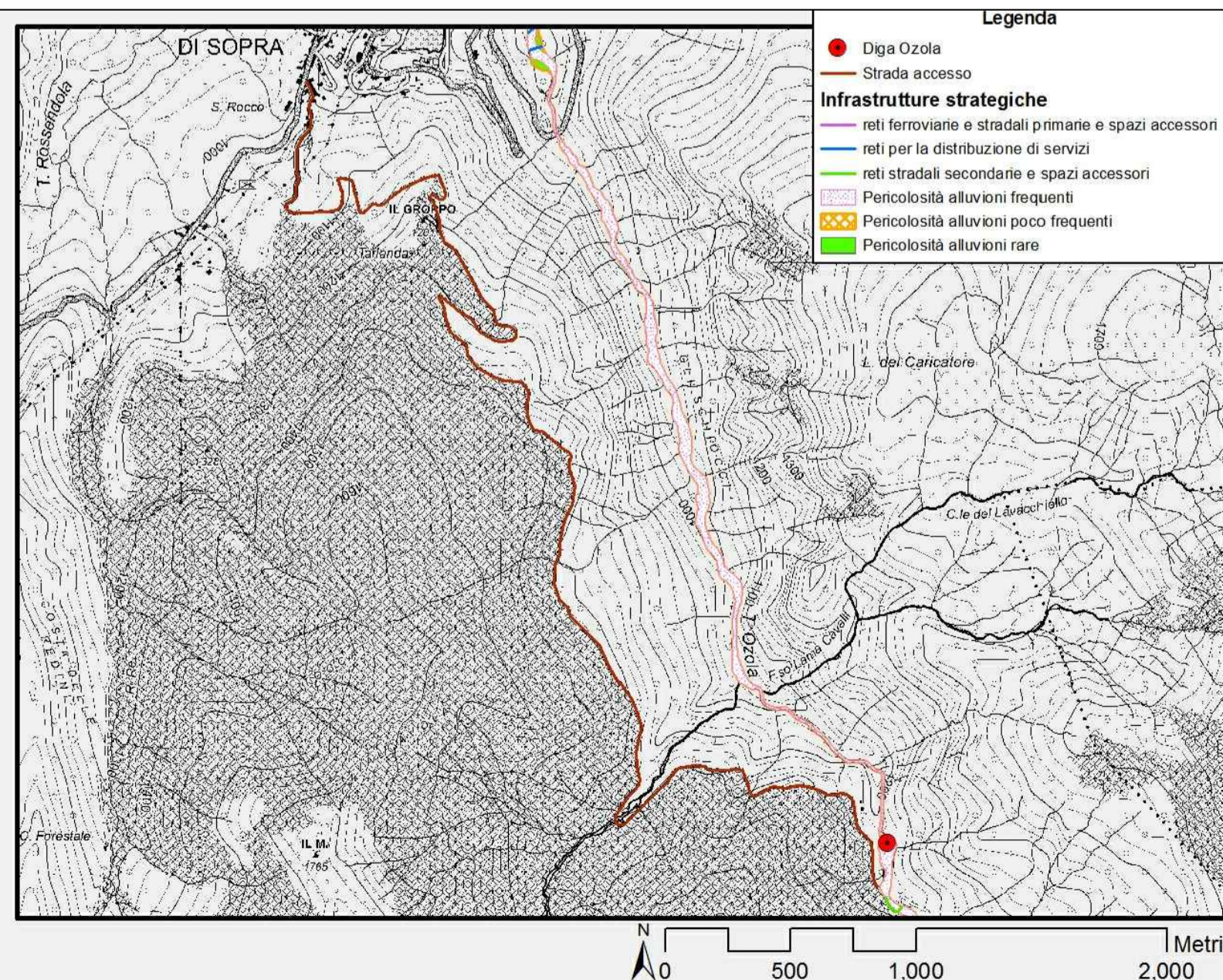
Mappa 8 - Piano Territoriale di Coordinamento Provinciale Reggio Emilia: beni paesaggistici



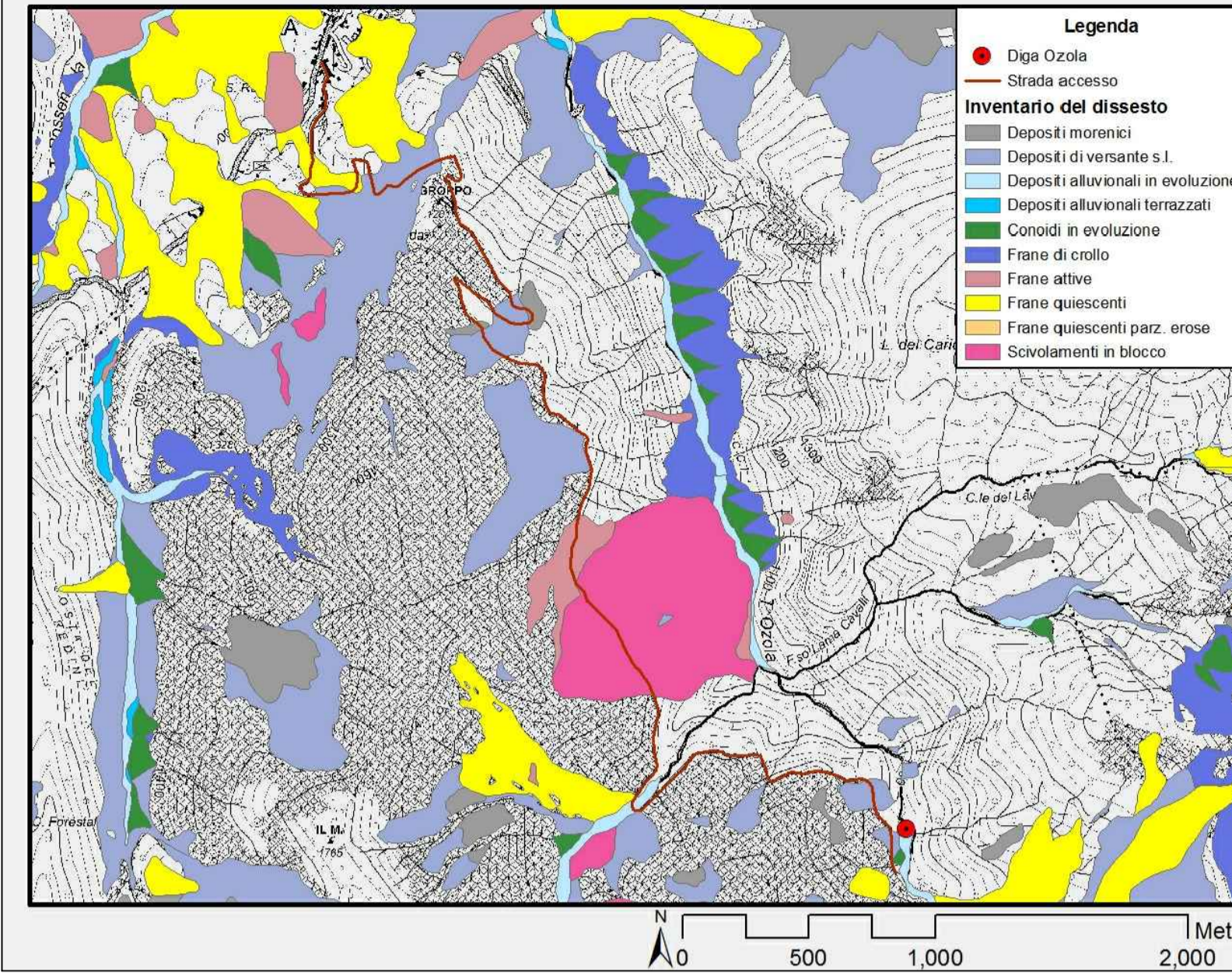
Mappa 11 - Piano Territoriale di Coordinamento Provinciale Reggio Emilia: tutela delle acque



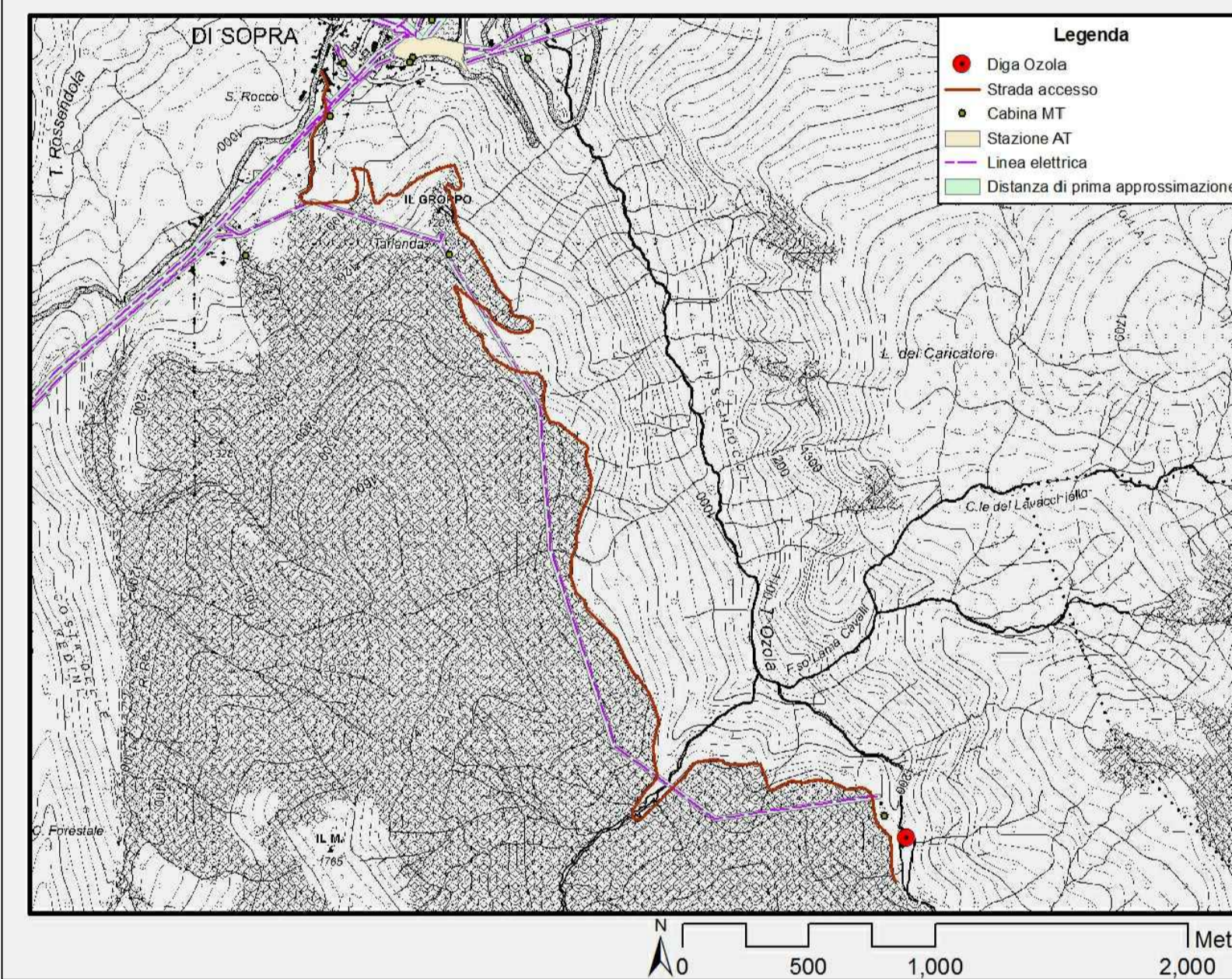
Mappa 13 - Piano Gestione Rischio Alluvioni: pericolosità



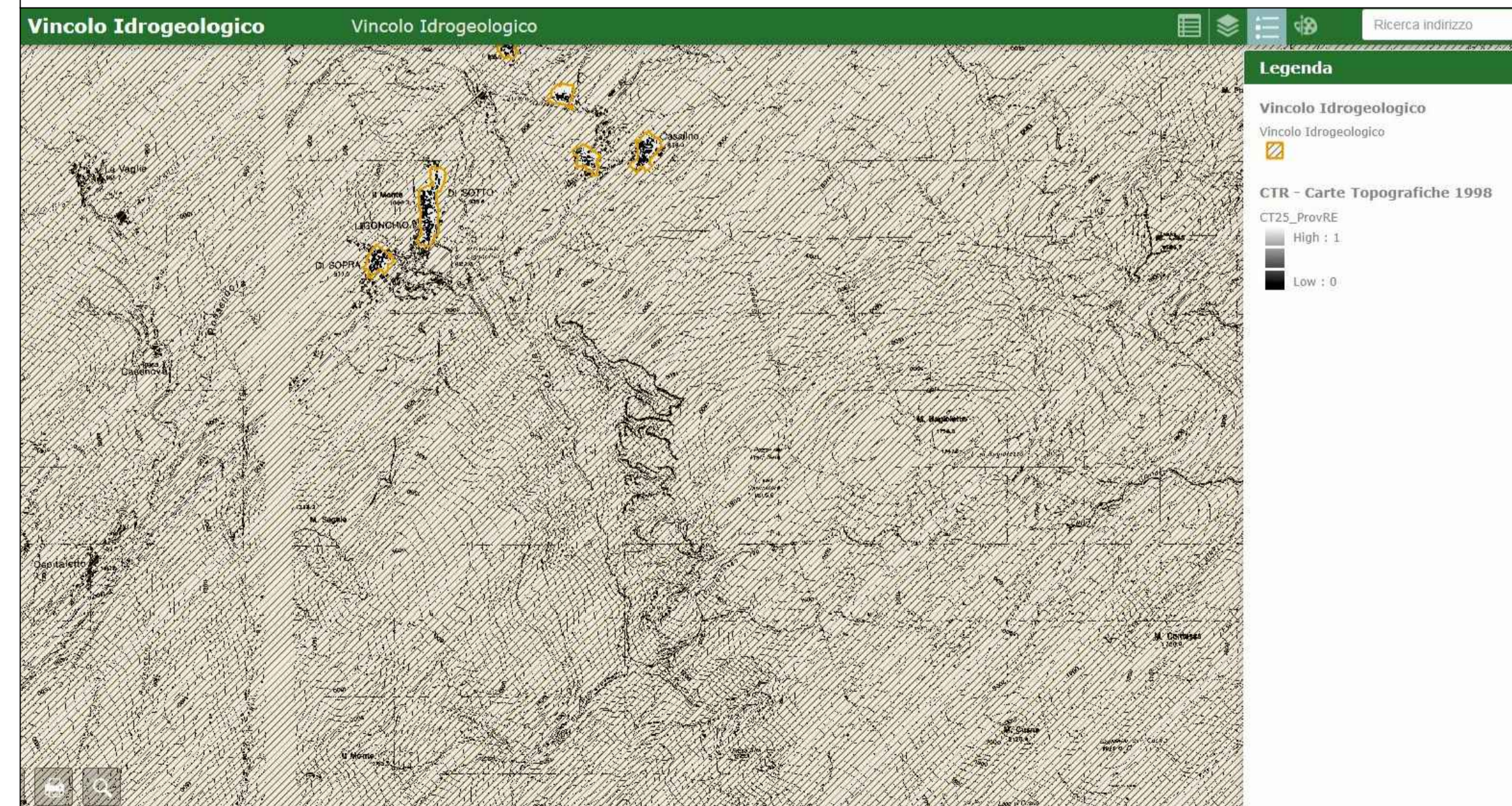
Mappa 9 - Piano Territoriale di Coordinamento Provinciale Reggio Emilia: inventario del dissesto



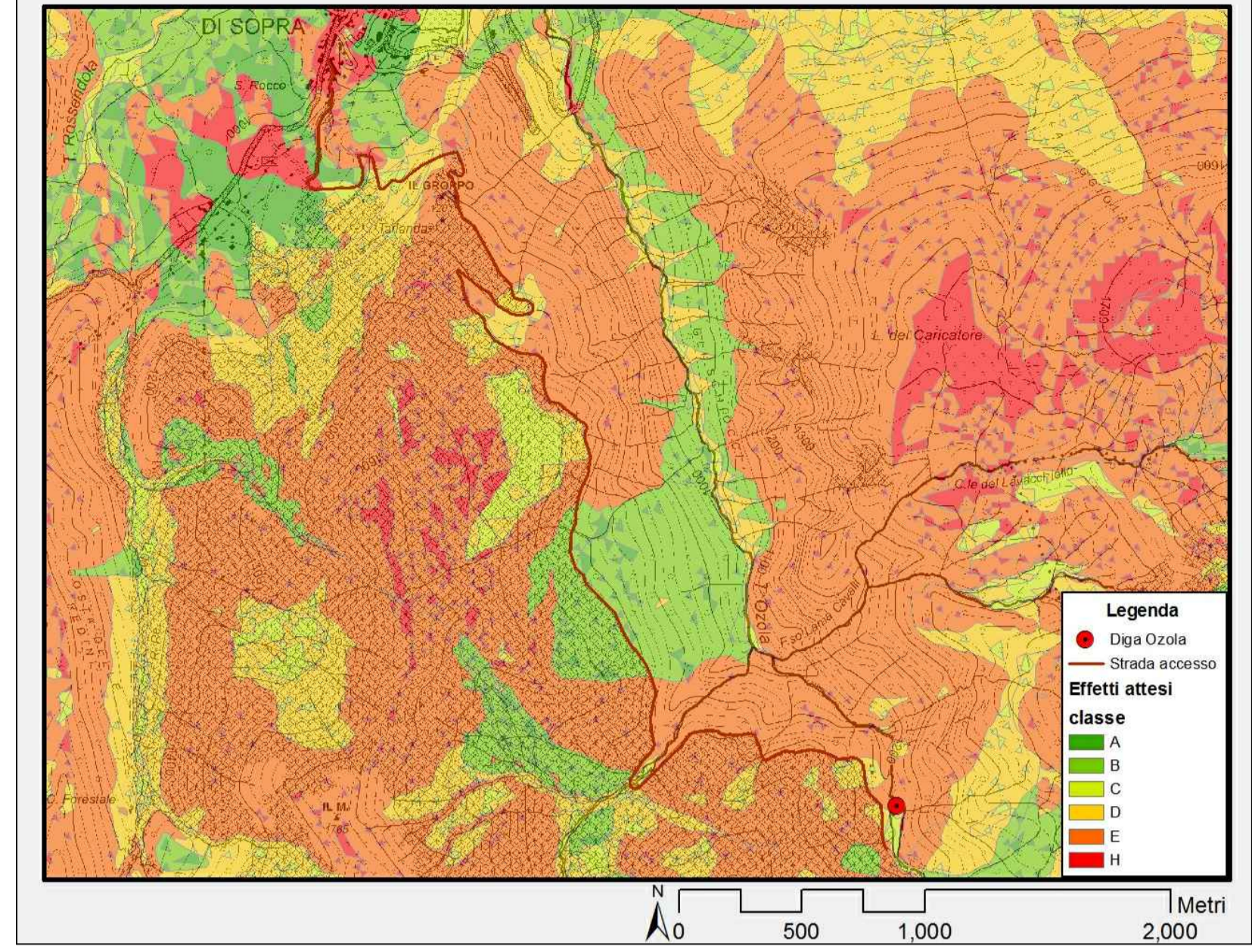
Mappa 12 - Piano Territoriale di Coordinamento Provinciale Reggio Emilia: impianti e reti tecnologiche



Mappa 14 - RD 3267/23 e s.m.i. Vincolo idrogeologico



Mappa 10 - Piano Territoriale di Coordinamento Provinciale Reggio Emilia: rischio sismico



	IMPIANTO Impianto idroelettrico di Ligonchio Diga di Ozola	CODICE CKS GRE.IT.H.49020.10.020.00
	Intervento di consolidamento strutturale con trasformazione dalla tipologia a volte e solette poggiate su contrafforti alla tipologia a gravità	Data 18/03/2020 Tav. 02 Formato: A1 Scala n.a.

Impianto idroelettrico di Ligonchio - Diga di Ozola

Renewable Energies Italy - O&M Hydro Italy
 Northern Central Area - Territorial Unit Parma - UE Isola di Palanzano
 Comune di Ventasso - Provincia di Reggio Emilia

Intervento di consolidamento strutturale della diga con trasformazione dalla tipologia a volte e solette poggiate su contrafforti alla tipologia a gravità

Progetto definitivo

MAPPE DI INQUADRAMENTO TERRITORIALE 2-2

IL COMMITTENTE 	ENEL GREEN POWER ITALIA SRL Renewable Energies Italy O&M Hydro Italy Northern Central Area	18/03/2020 DATA ING. M. SESSEGO
IL PROGETTISTA 	RTI - TIEMES S.R.L. - NOVICONCONSUL S.A.S. TIEMES S.R.L. VIA M. BANDELLO 4 - 20123 MILANO (MI) Tel. +39 02 4983104 info@tiemes.it, www.tiemes.it	18/03/2020 DATA ING. C. MERONI
IL DIRETTORE LAVORI ***/2020 DATA	L'INGEGNERE RESPONSABILE ***/2020 DATA ING. R. SPARNACCI	IL PROGETTISTA SPECIALISTICO ***/2020 DATA ING. *

	RTI - TIEMES S.R.L. - NOVICONCONSUL S.A.S. TIEMES S.R.L. VIA M. BANDELLO 4 - 20123 MILANO (MI) Tel. +39 02 4983104 info@tiemes.it, www.tiemes.it
	NOVICONCONSUL S.A.S. VIA NOVI, 70/A - 15060 BASALIZZO (AL) Tel. +39 0143 487735 noviconsult@pec.noviconsult.it, www.noviconsult.it

N.	*****_**_*****			
Data	Dis.	Prog.	Visto	Form.
**/2020	**	**	**	A*