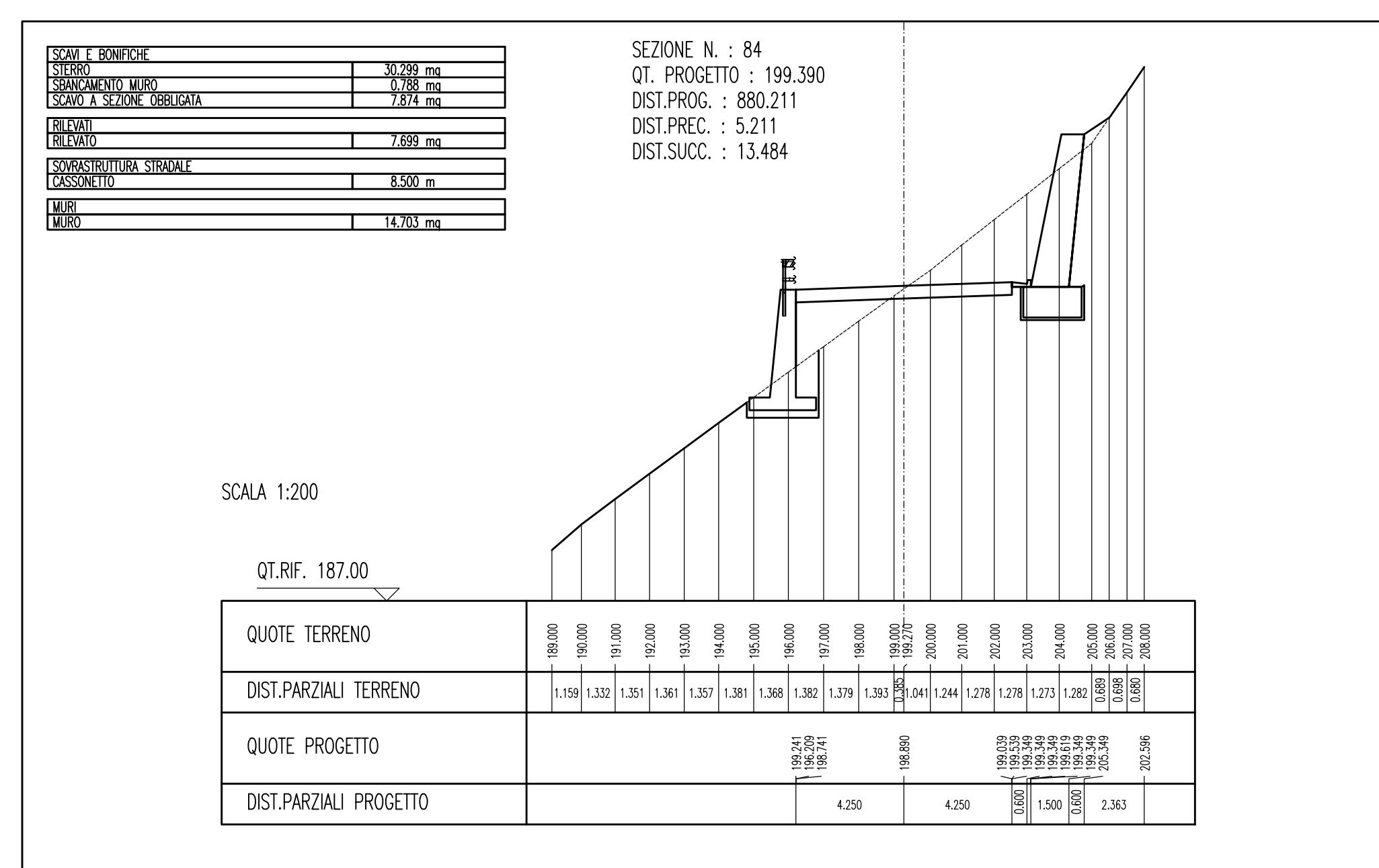
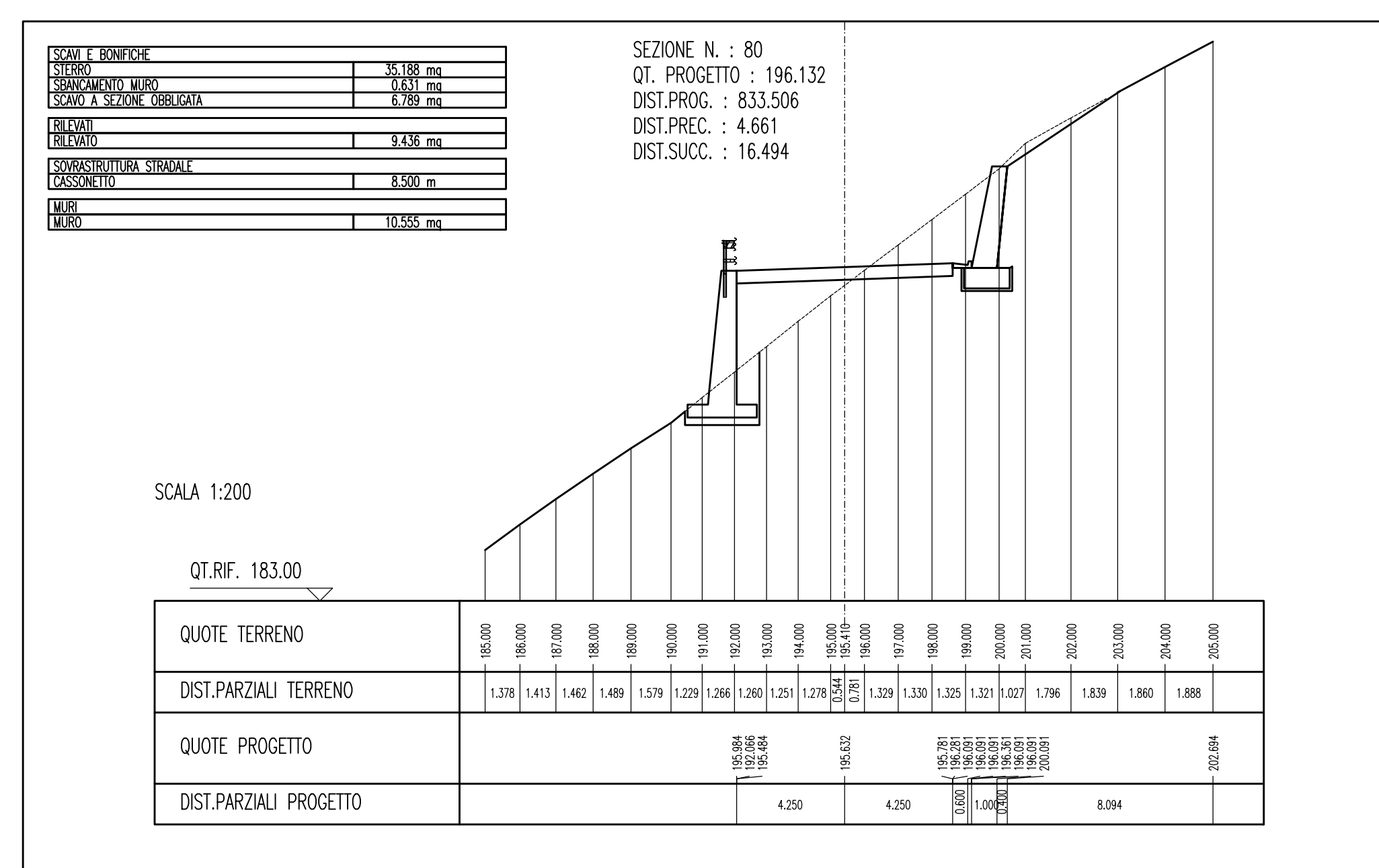
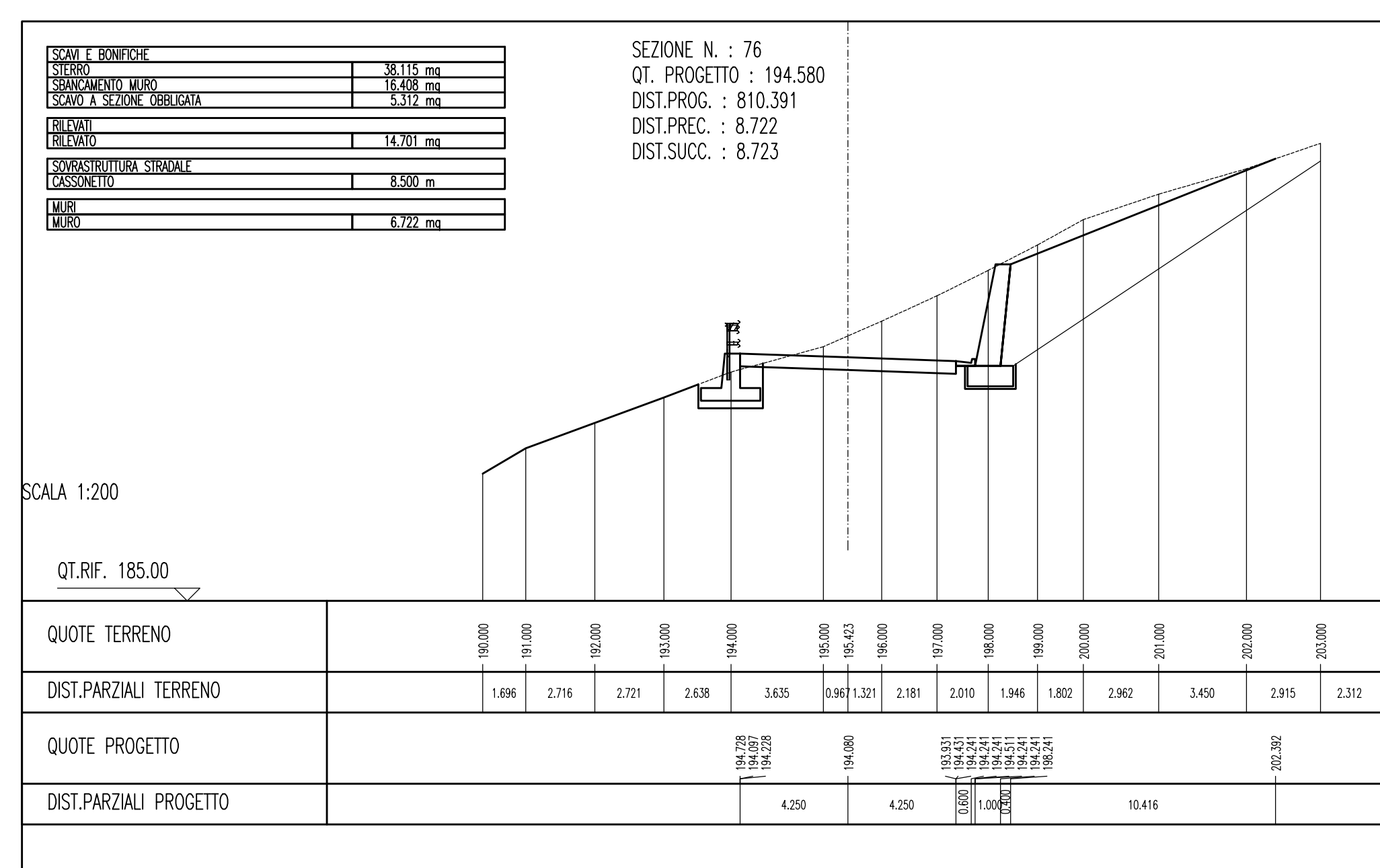
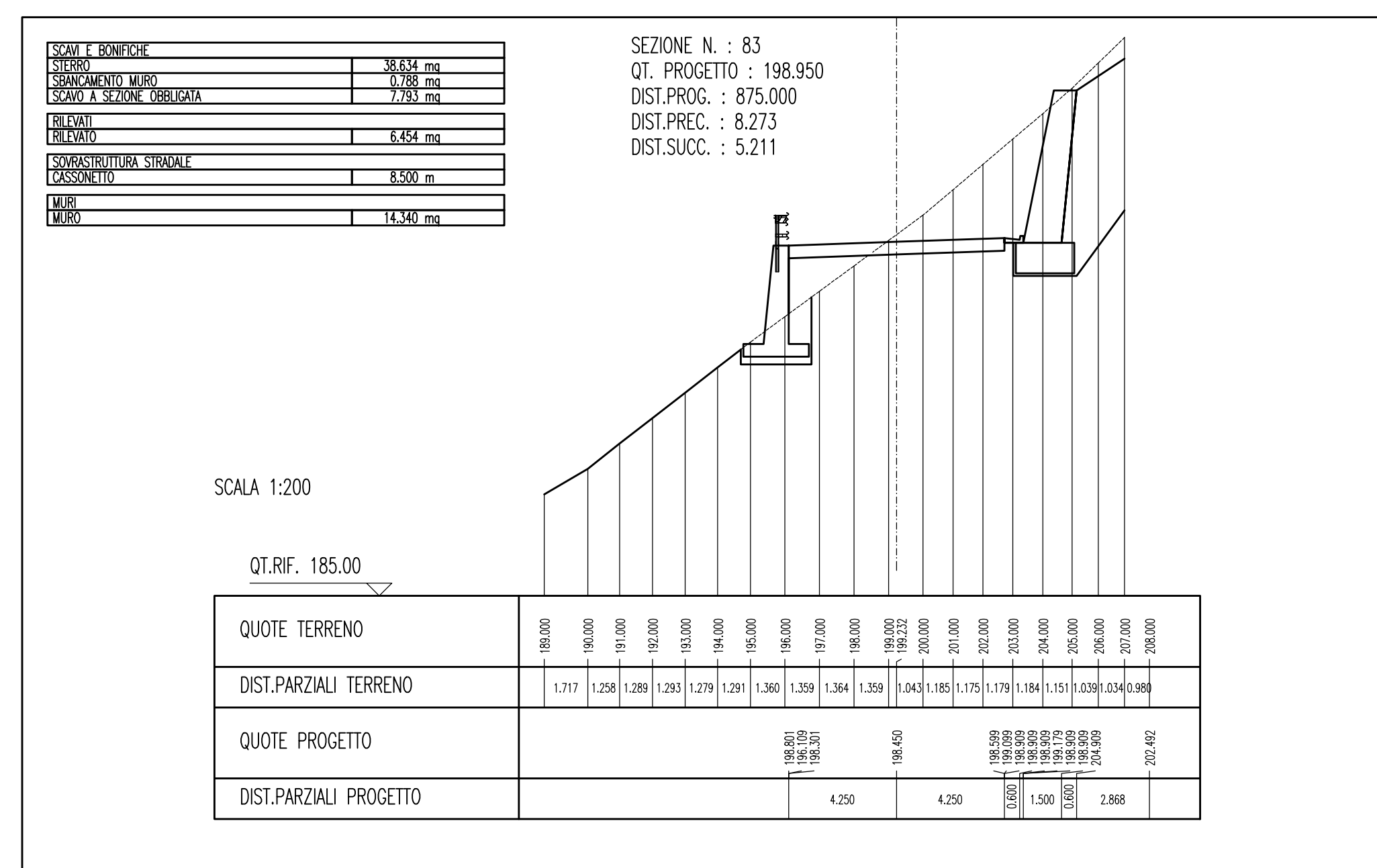
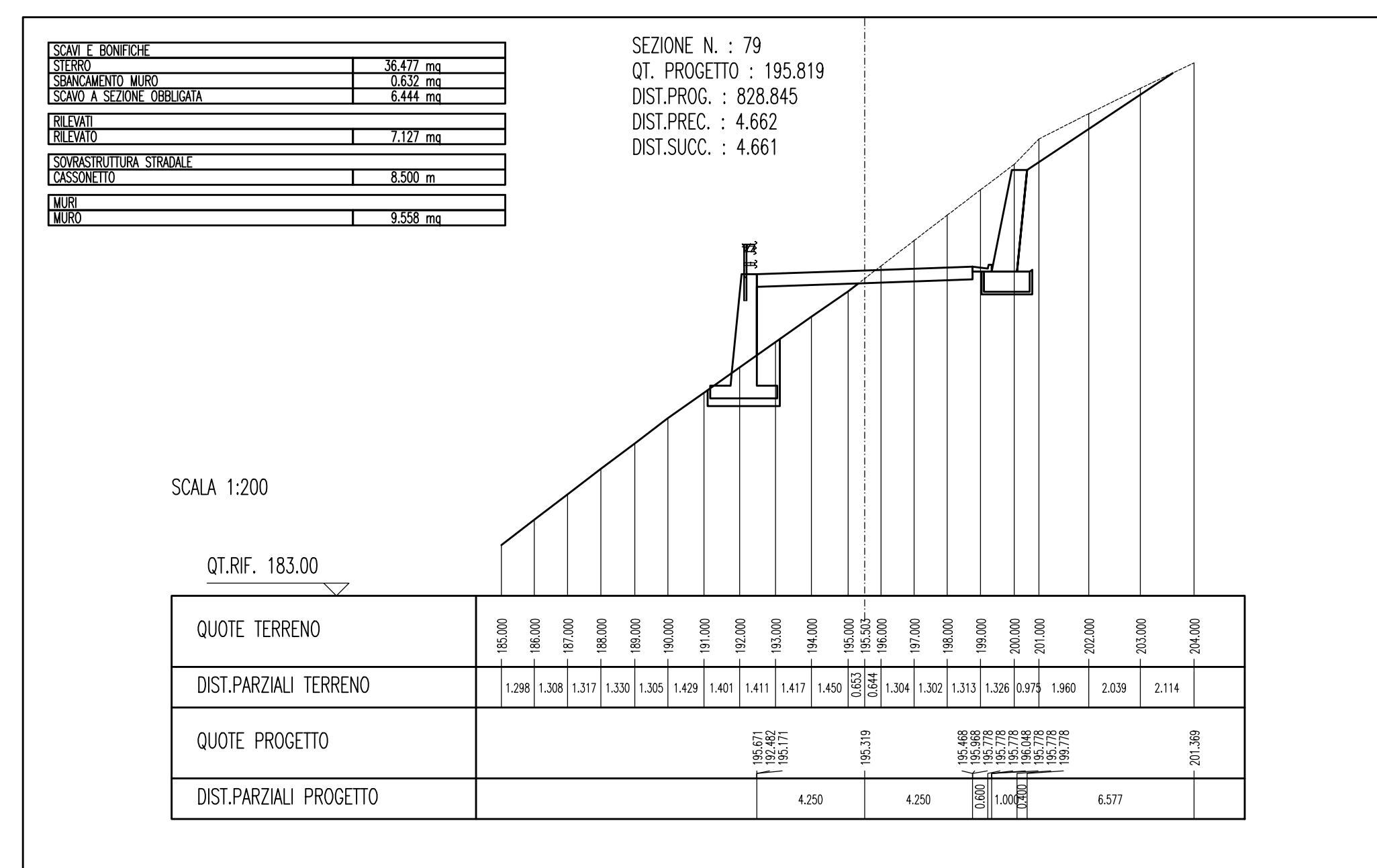
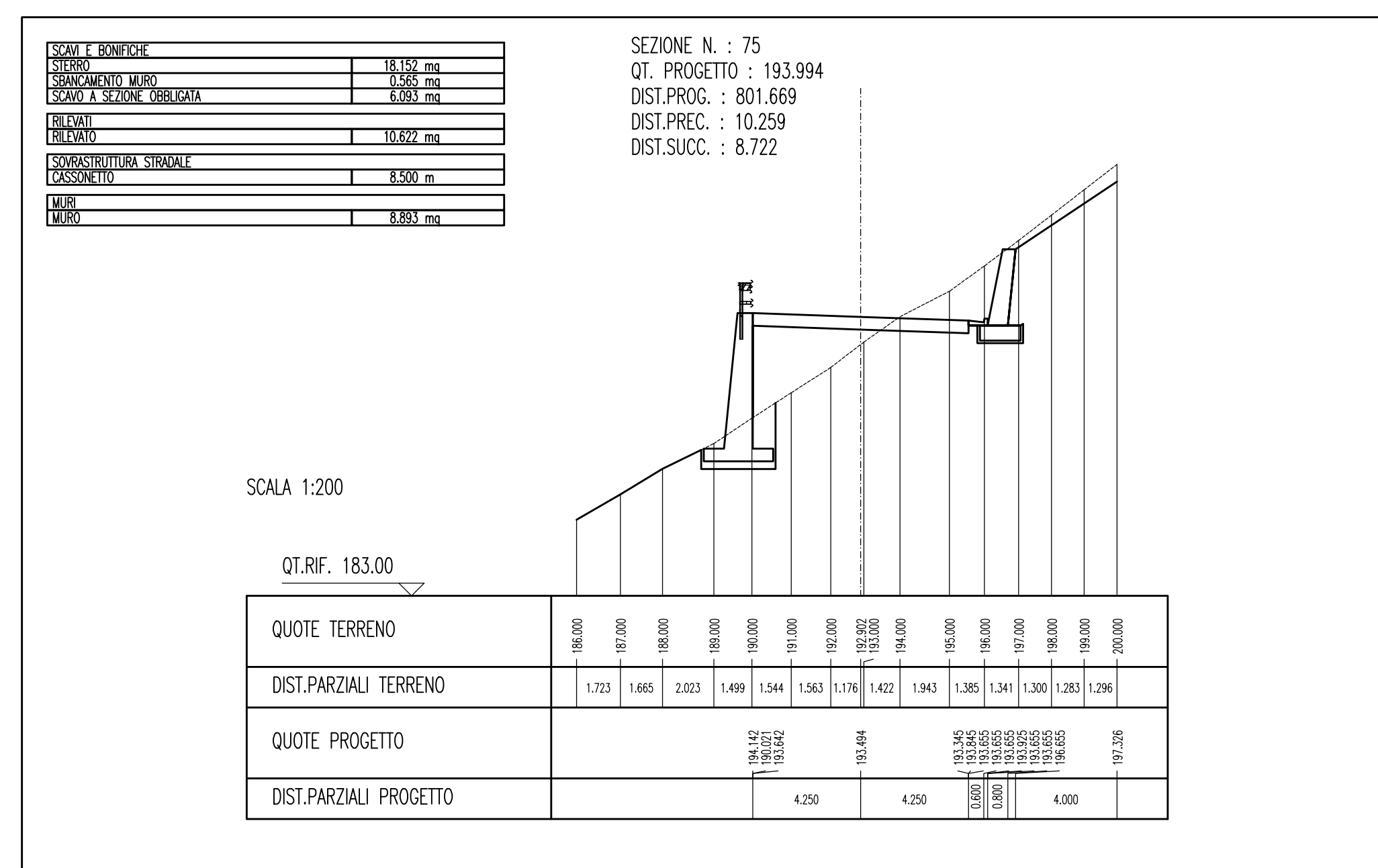
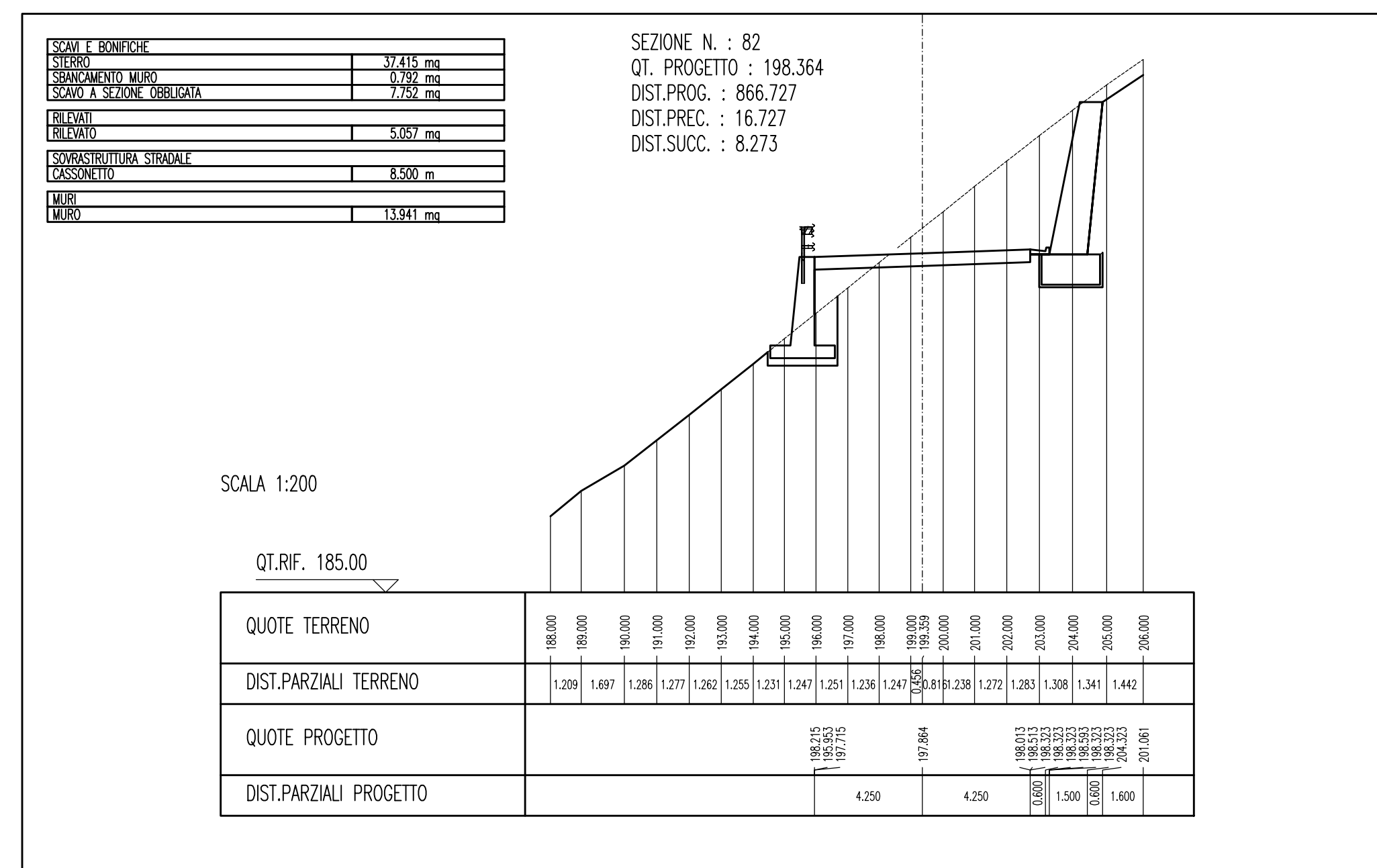
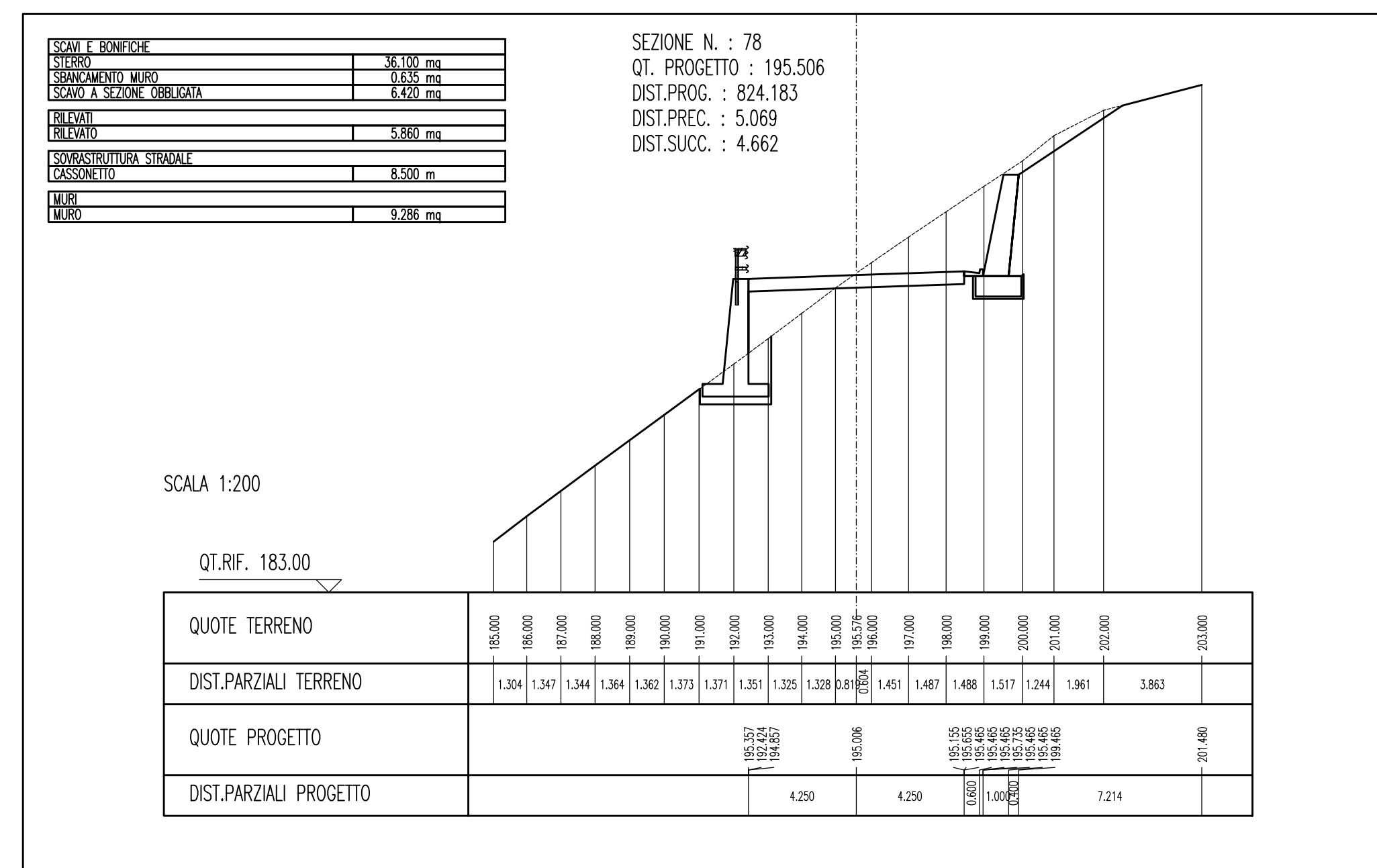
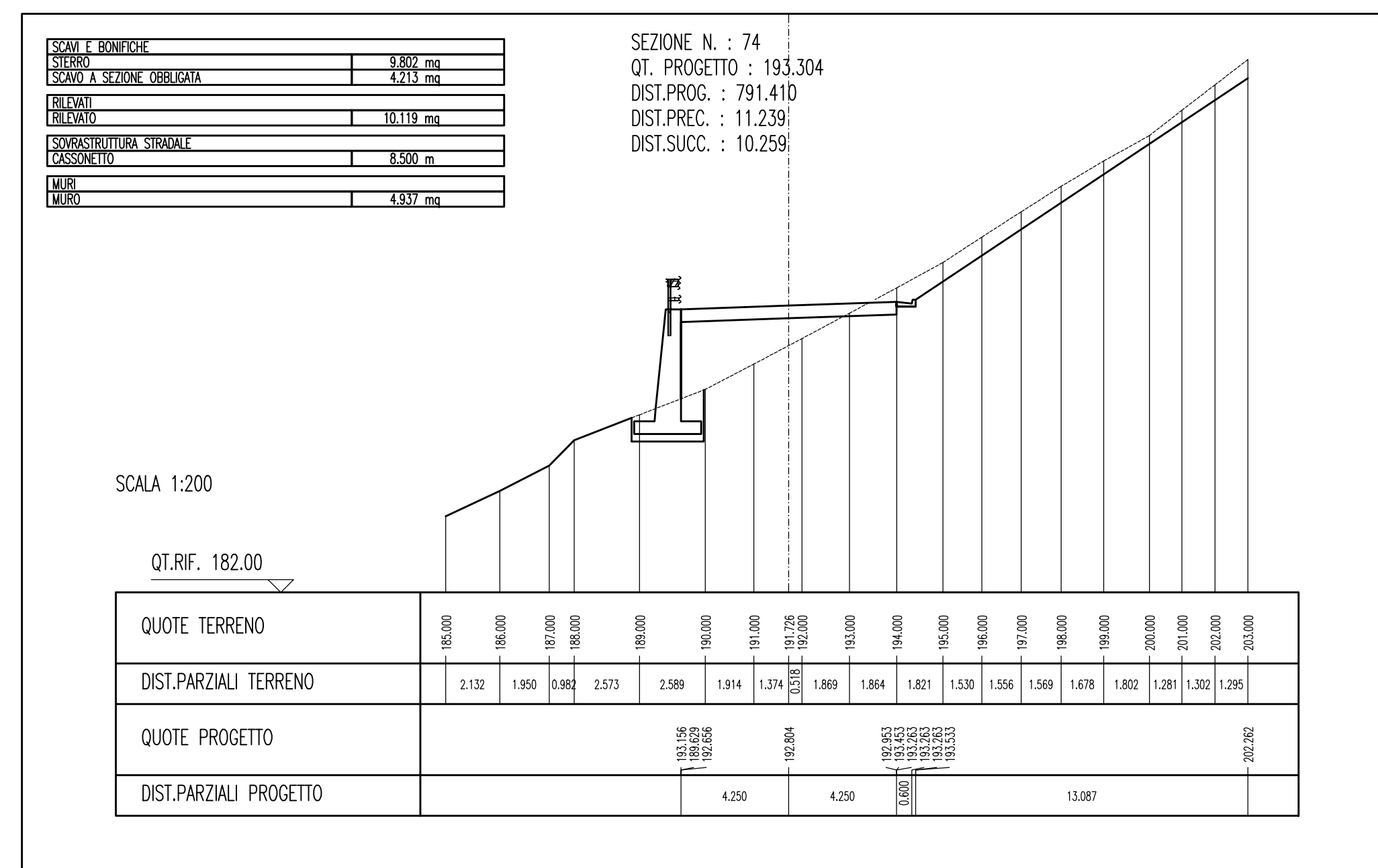
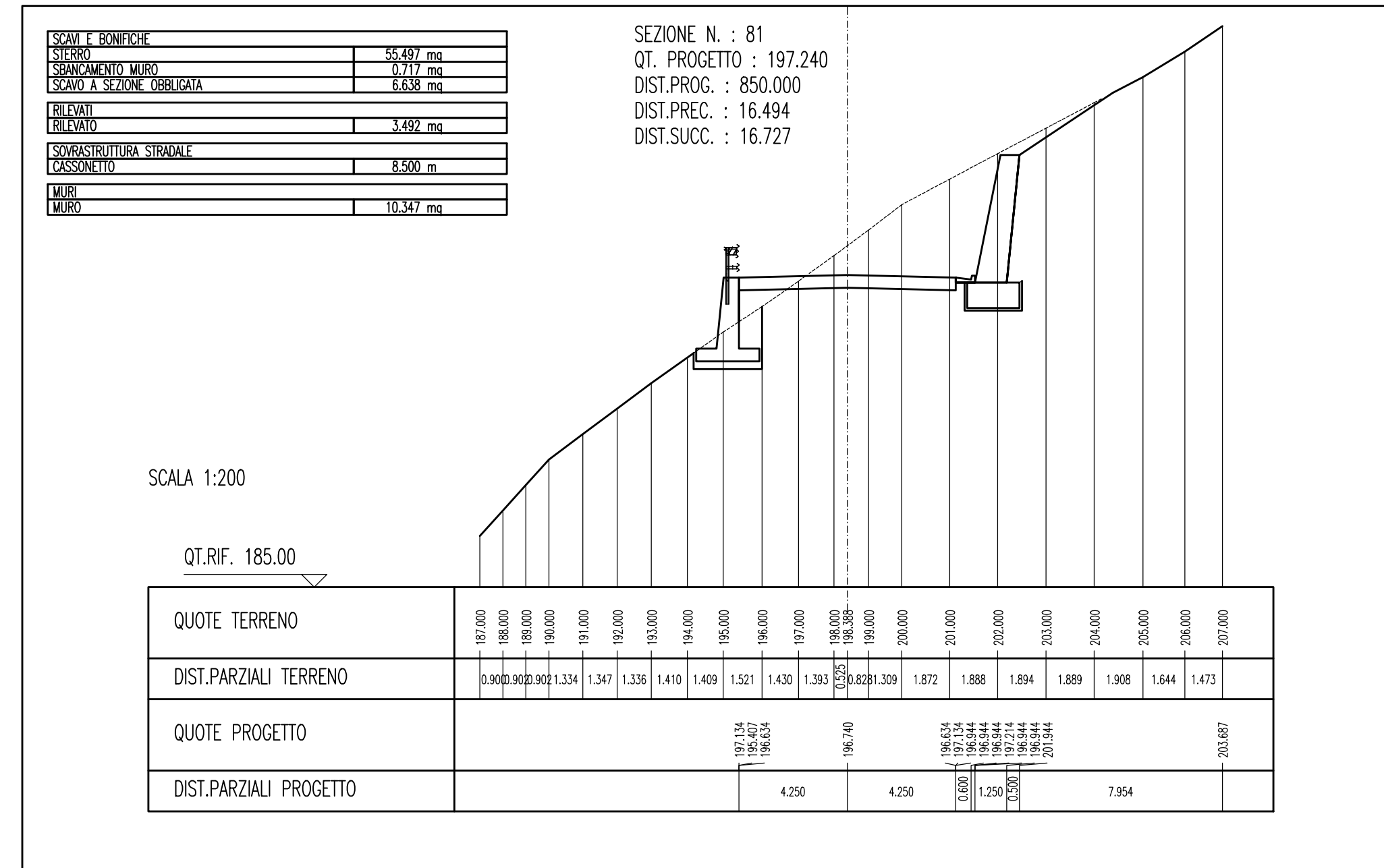
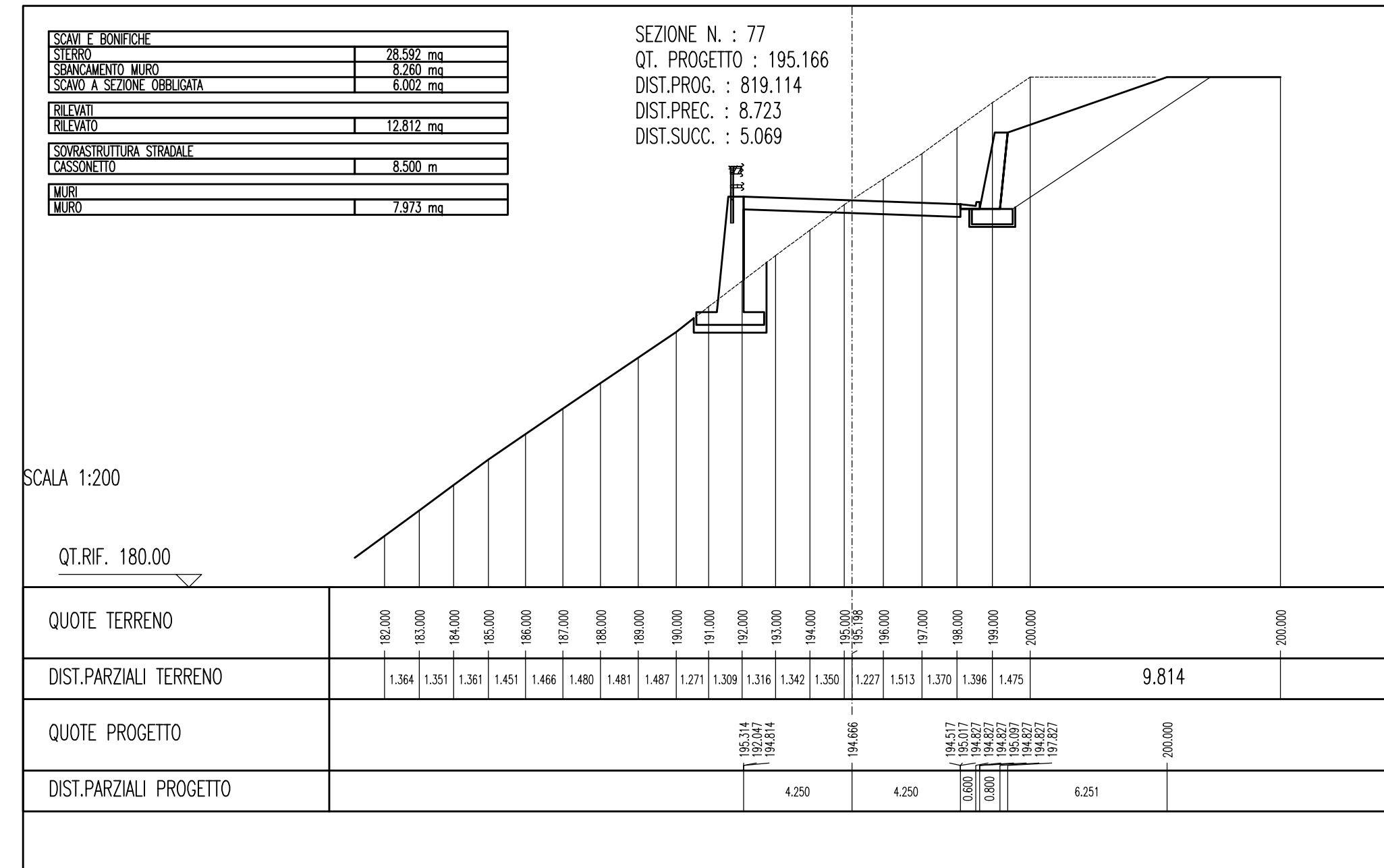
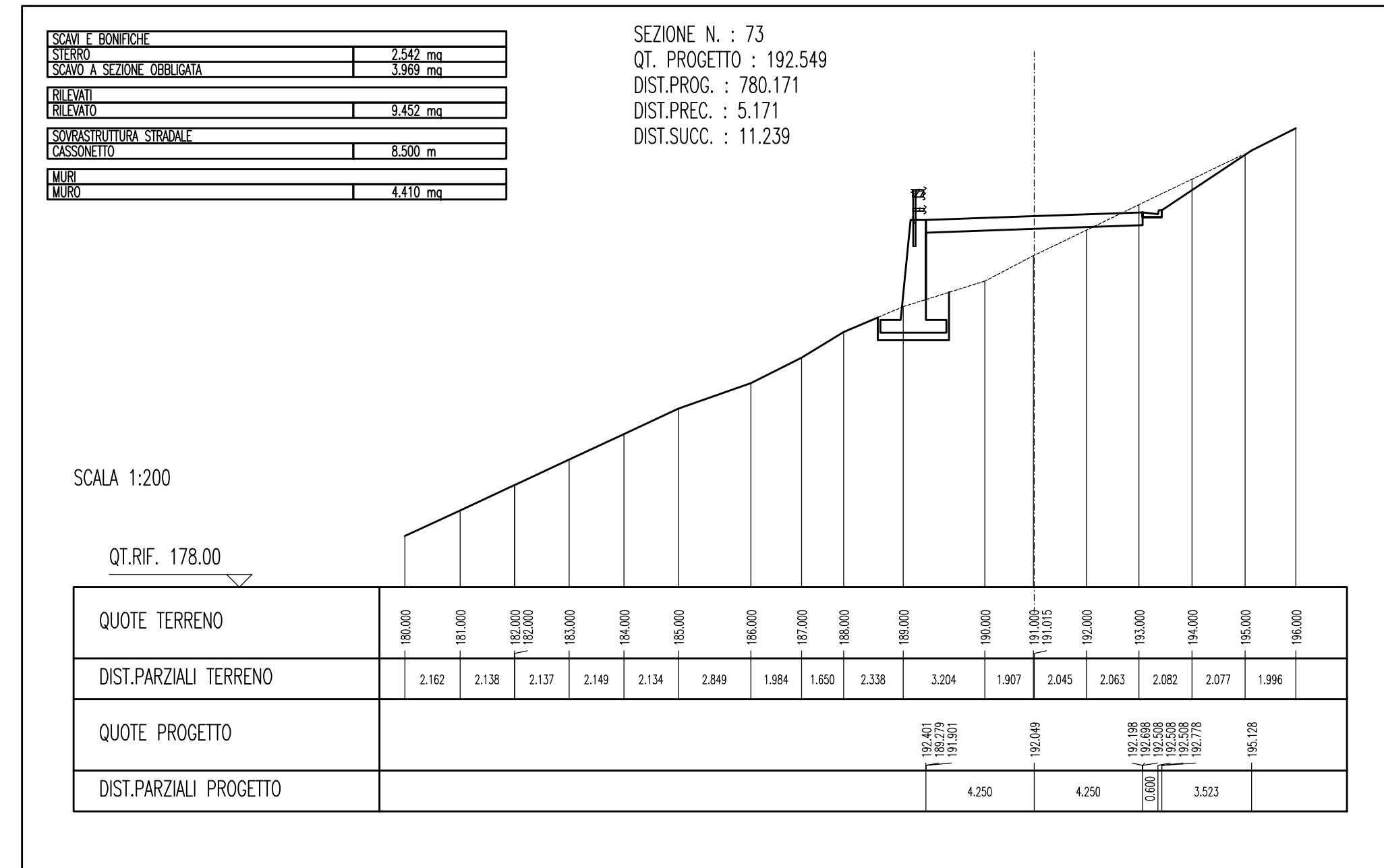
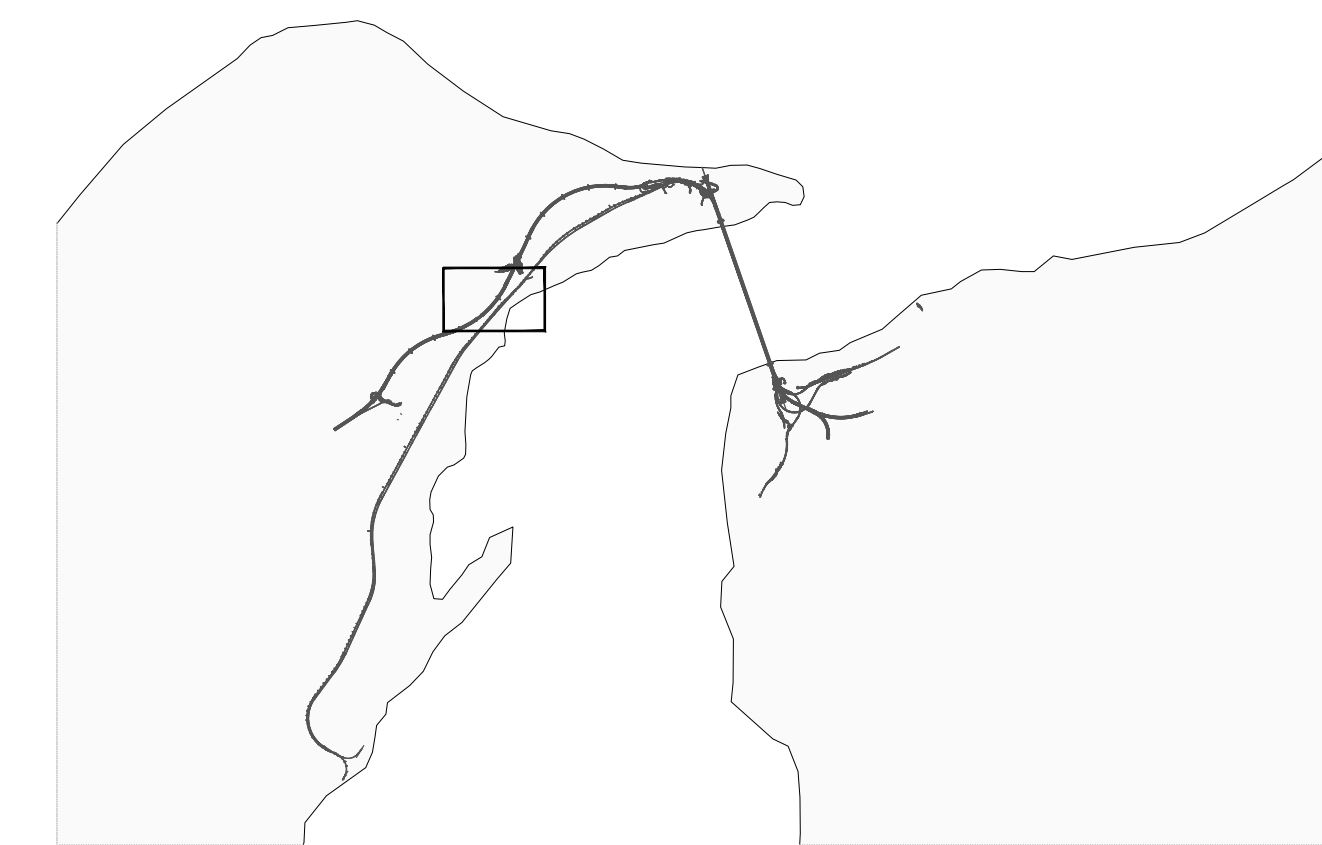


P-SN5-SEZIONI TRASVERSALI 7/25

TRATTO 1



NOTE GENERALI



**Stretto di Messina**  
 Concessionaria per la progettazione, realizzazione e gestione del collegamento stabile tra lo Stretto e il Corrente  
 Organismo di Diritto Pubblico  
 (Legge n. 1158 del 17 dicembre 1971, modificata dal D.Lgs. n. 114 del 24 aprile 2003)



**PONTE SULLO STRETTO DI MESSINA**  
 PROGETTO DEFINITIVO

**EUROLINK S.p.A.**  
 IMPREGILO S.p.A. (Mandatario)  
 SOCIETA' ITALIANA PER CONDOTTE D'ACQUA S.p.A. (Mandatario)  
 COOPERATIVA MURATORI E CEMENTISTI - C.M.C. di Ravenna Soc. Coop. a.r.l. (Mandatario)  
 SACVY S.A.U. (Mandatario)  
 ISHIKAWAJIMA - HARIMA HEAVY INDUSTRIES CO. Ltd. (Mandatario)  
 A.C.I. S.C.P.A. - CONSORZIO STABILE (Mandatario)

IL PROGETTISTA Ing. F. Covatone Ordine Ingegneri Messina n° 1110	IL CONTRAENTE GENERALE Project Manager (Ing. P.P. Marchesetti)	STRETTO DI MESSINA Direttore Generale e RUP Validazione (Ing. G. Timmenhelli)	STRETTO DI MESSINA Amministratore Delegato (Dott. P. Gucci)
---	--	--	---

**GENERALE**  
 INFRASTRUTTURE STRADALI OPERE CIVILI  
 VIABILITA' SECONDARIA  
 GENERALE - P-SN5 COLLEGAMENTO STRADA MILITARE CAMPO ITALIA  
 P-SN5 - SEZIONI TRASVERSALI 7/25

REV.	DATA	DESCRIZIONE	REDATTO	VERIFICATO	APPROVATO
FO	20/06/2011	EMMISSIONE FINALE	PELLICANO	PERILLO	RUSSO