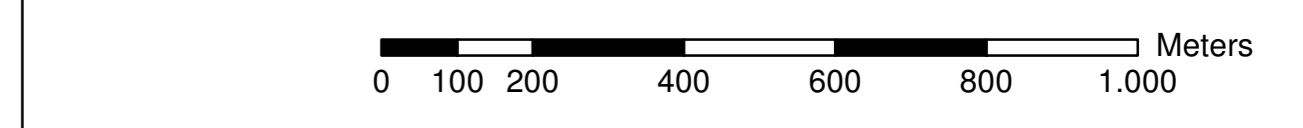
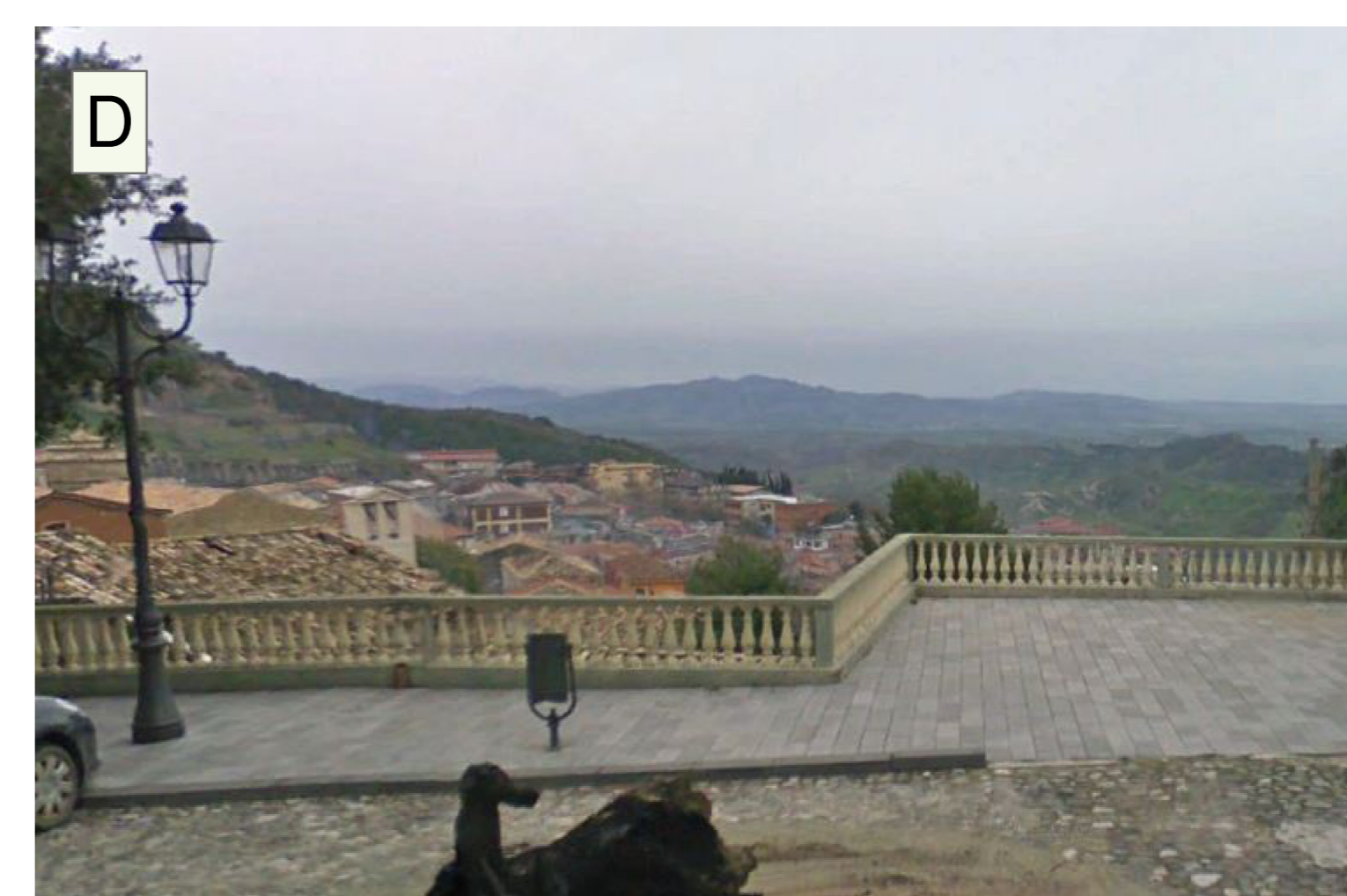
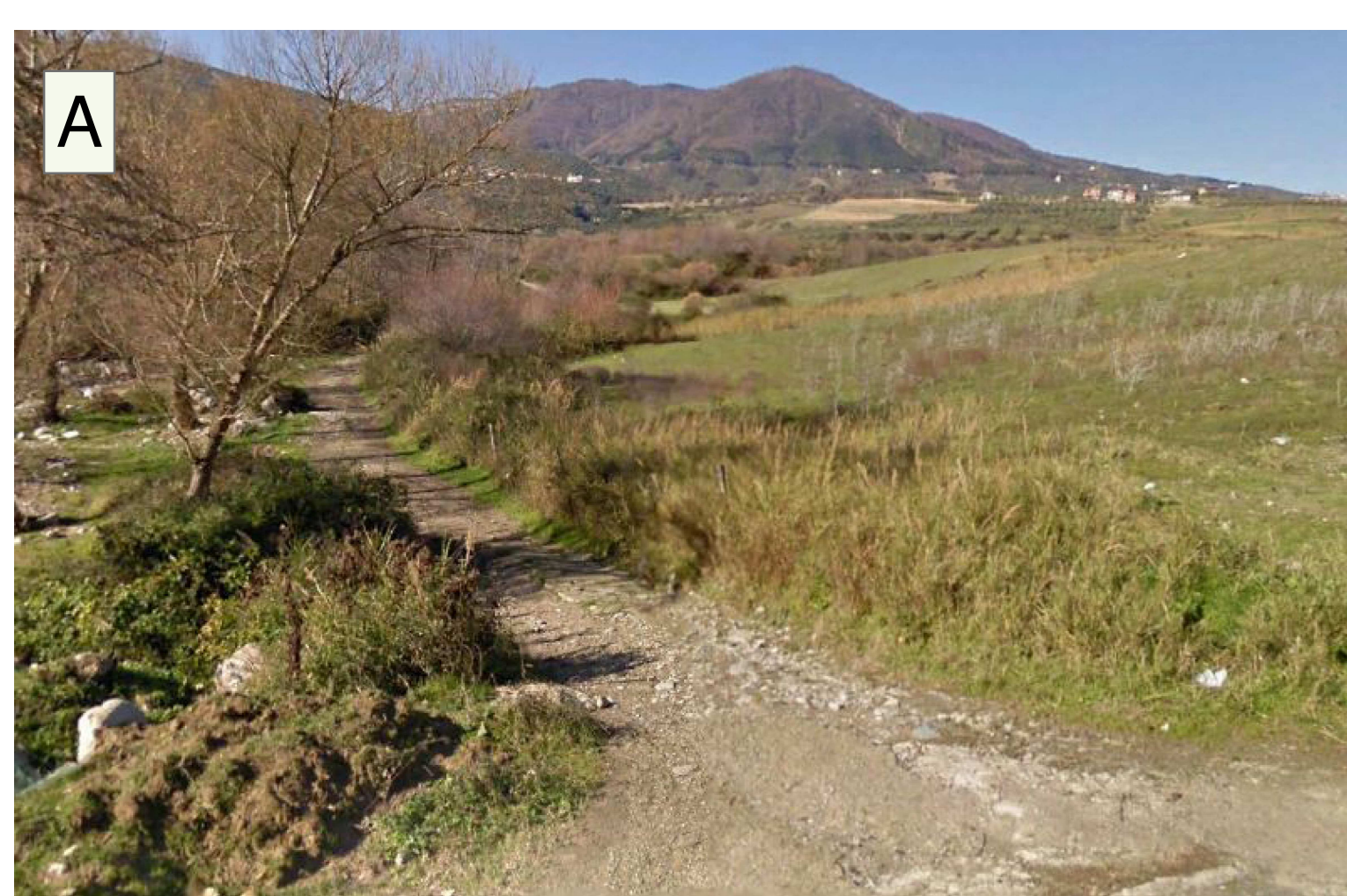
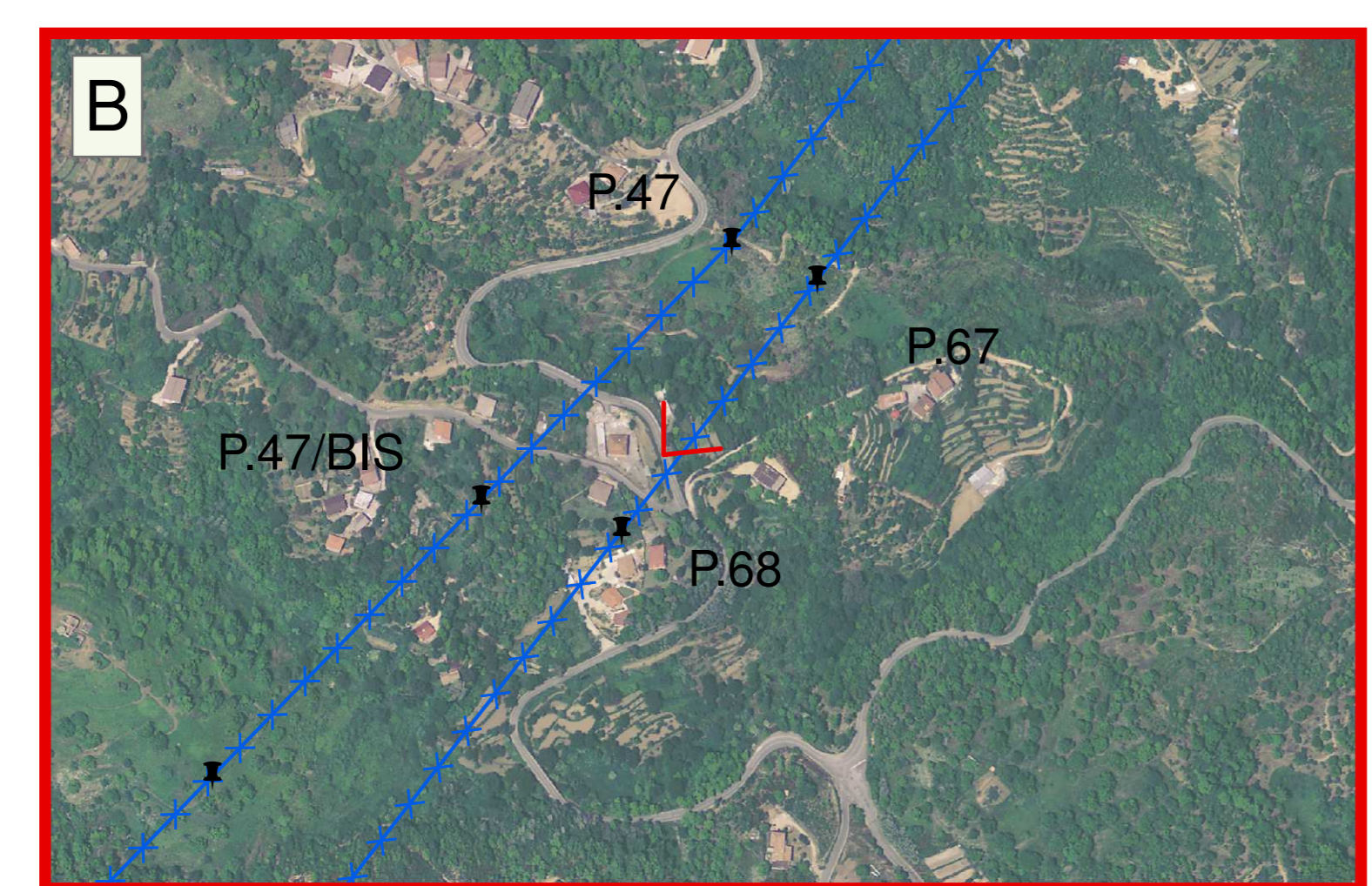
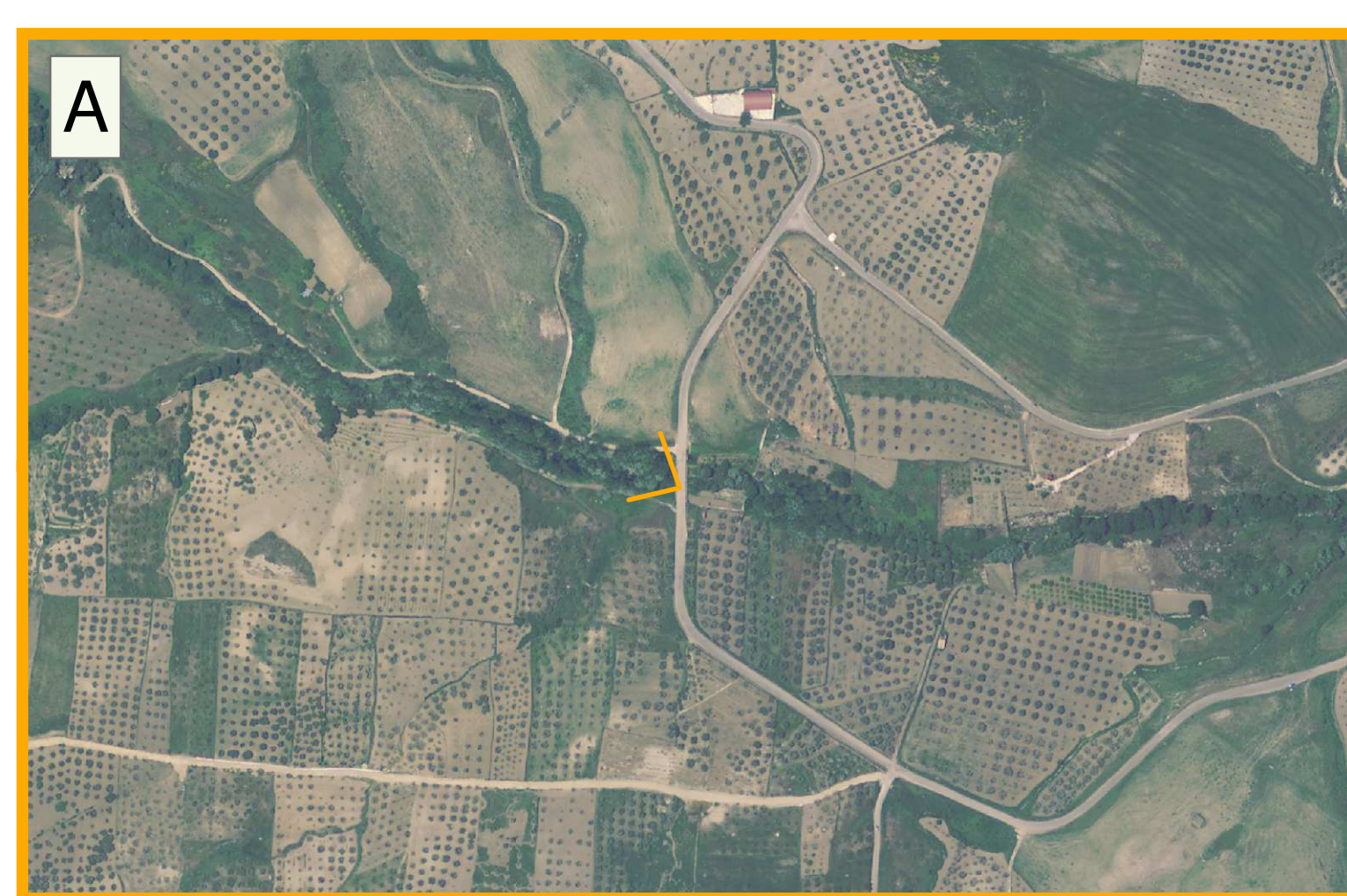
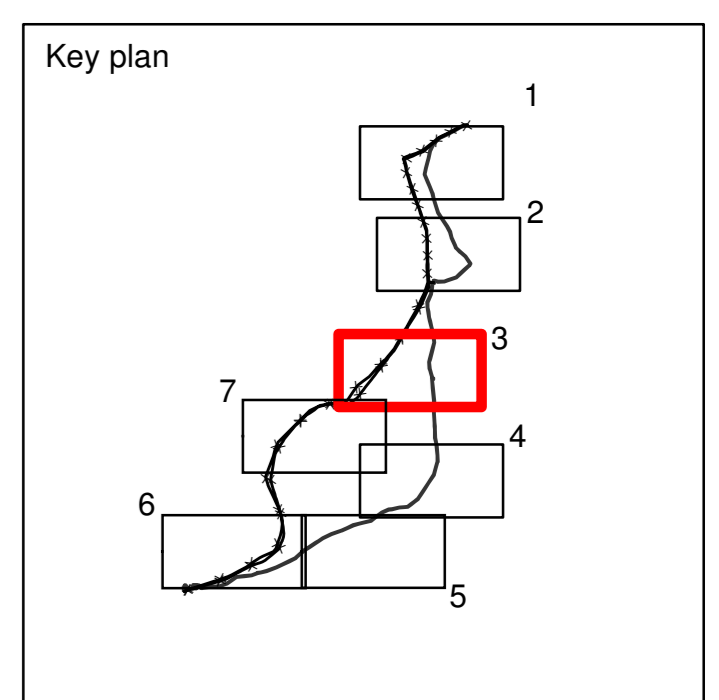


- Legenda**
- Confini comunali
 - Linee elettriche**
 - ▲ Sostegno esistente da mantenere
 - ✚ Sostegno esistente da demolire
 - Nuovo sostegno
 - Linee aeree 150 kV da demolire
 - Nuovo linea aerea 150 kV
 - Linee aeree 150 kV esistenti
 - Linee 380 kV esistenti
 - Raccordi Belcastro
 - Nuova linea in cavo 150 kV
 - Impianti esistenti



V.D.P. s.r.l.
L'ingegneria in Italia
Progettazione e Direzione Lavori

ESTERNO	00	28/10/2019	Prima emissione	Elaborato	
N.	DATA	DESCRIZIONE	ELABORATO		
REVISIONI	00	28/10/2019	Prima emissione	Elaborato	
N.	DATA	DESCRIZIONE	ESAMINATO	ACCETTATO	

NUMERO E DATA ORDINE: _____
 MOTIVO DELL'INVIO: PER ACCETTAZIONE PER INFORMAZIONE

CODIFICA ELABORATO: DGF09288916745_03

TITOLO ELABORATO: **Direttrice 150 kV Calusia Mesoraca Belcastro Catanzaro e razionalizzazione della rete AT locale**
 Carta del report fotografico

NOME FILE	SCALA CAD	FORMATO	SCALA	FOLIO
		A0	1:10.000	37

Questo documento contiene informazioni di proprietà Terna SpA e deve essere utilizzato esclusivamente dal destinatario in relazione alle finalità per le quali è stato ricevuto. È vietata qualsiasi forma di riproduzione o divulgazione senza l'esplicito consenso di Terna SpA. This document contains information proprietary to TERNA S.p.A. and it will have to be used exclusively for the purposes for which it has been furnished. Whichever stage of spreading or reproduction without the written permission of TERNA S.p.A. is possible.