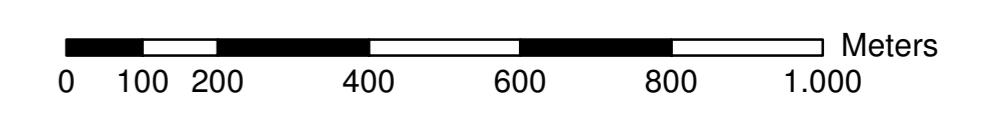
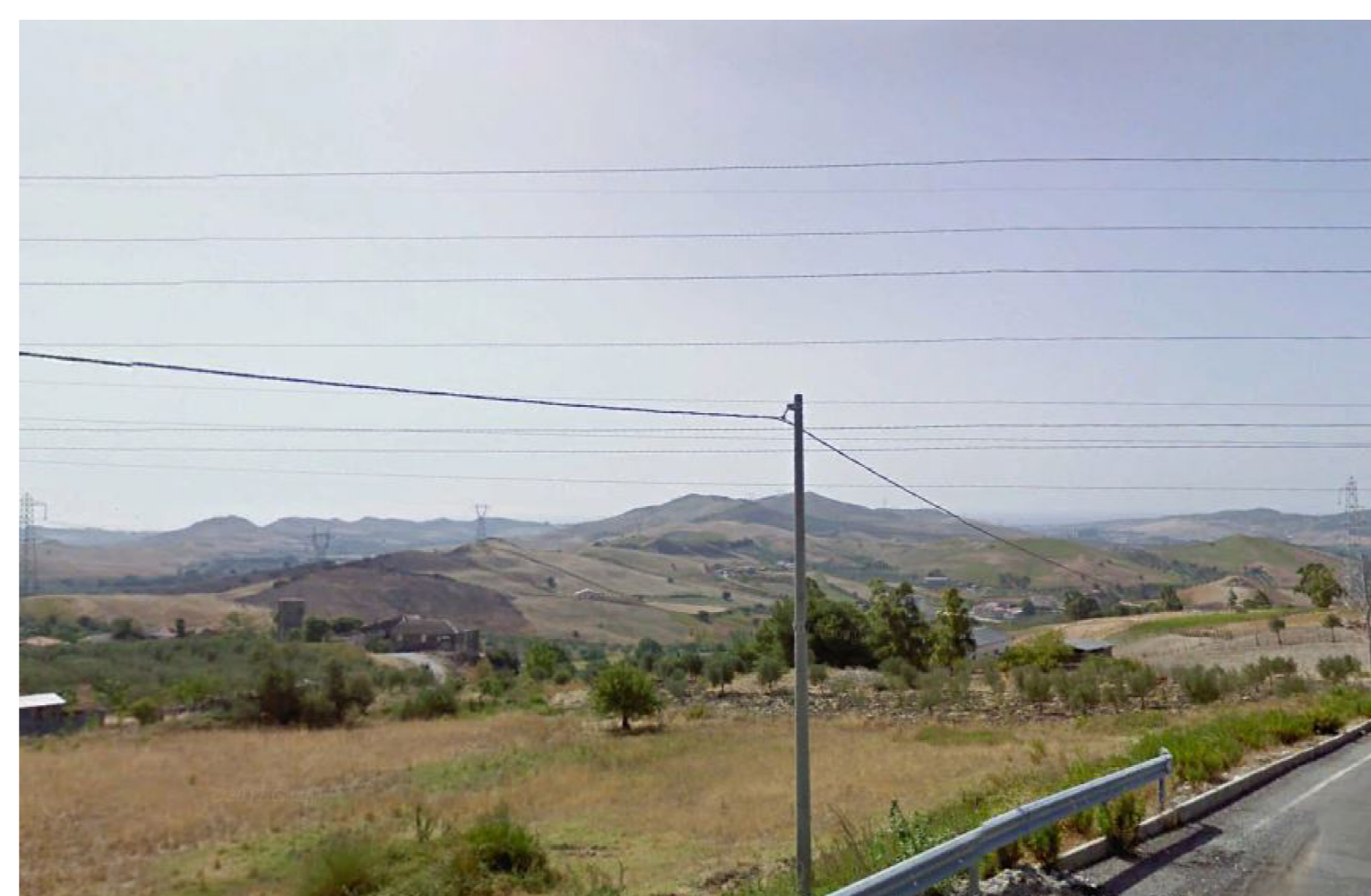
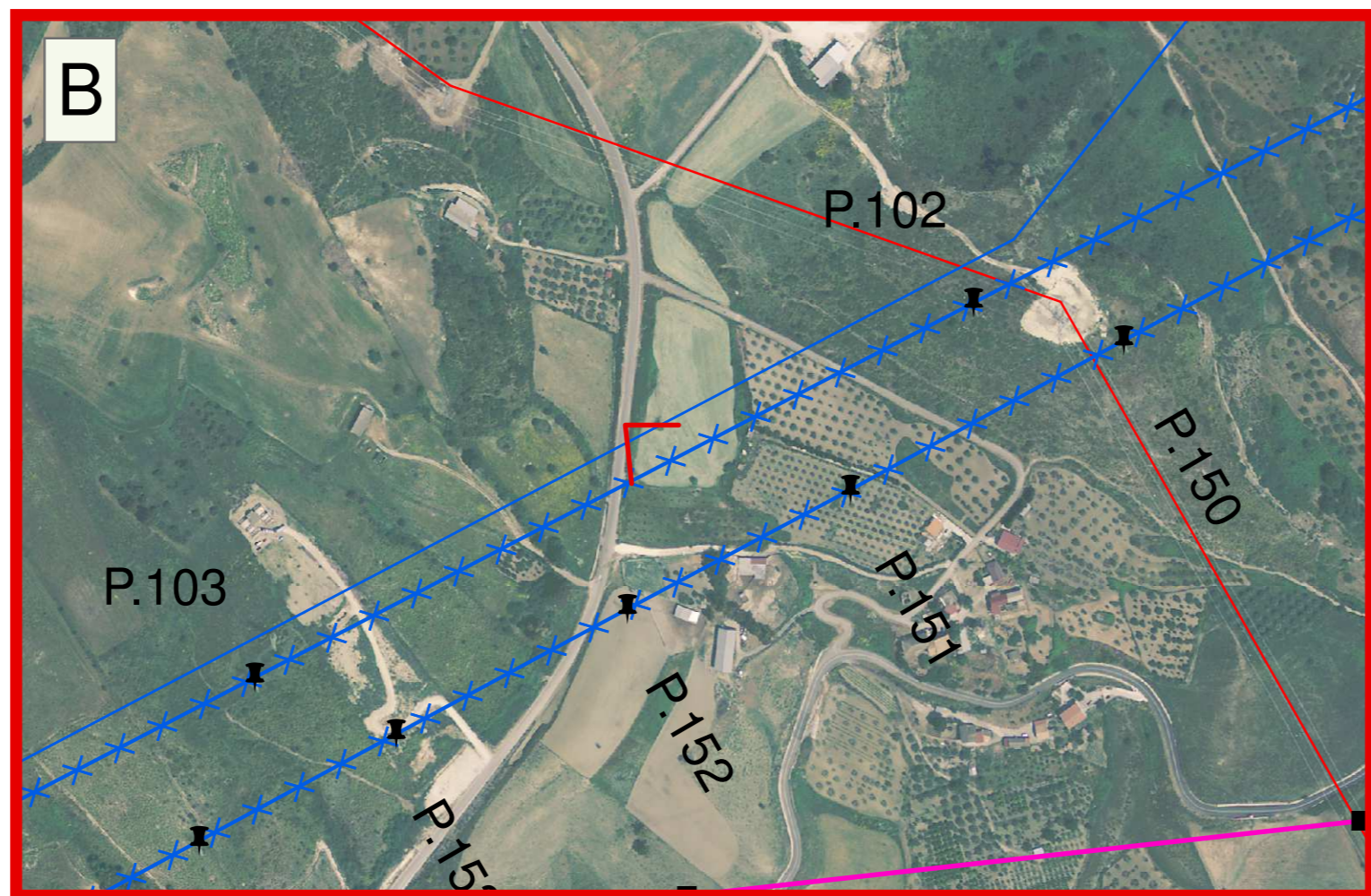
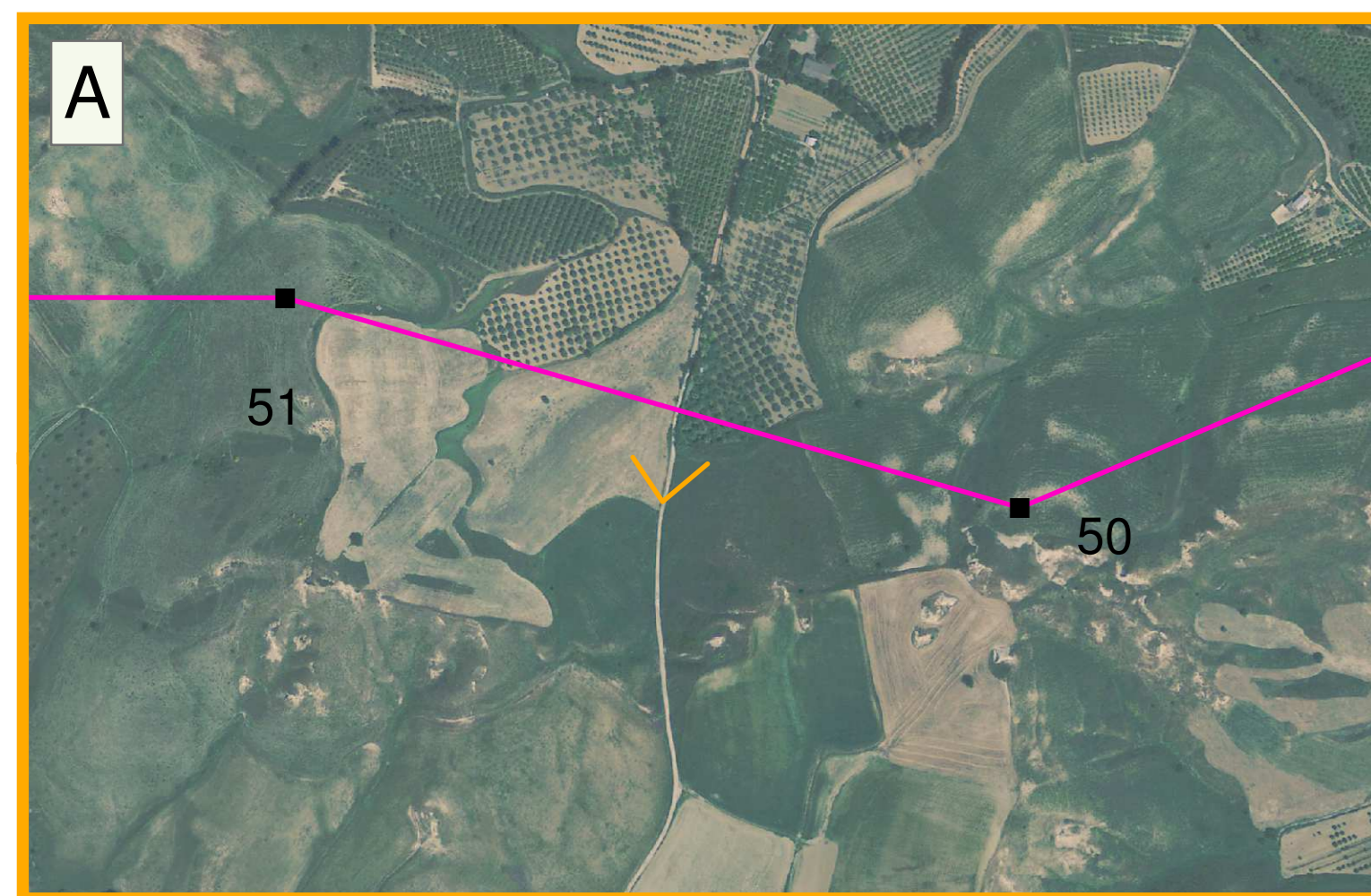
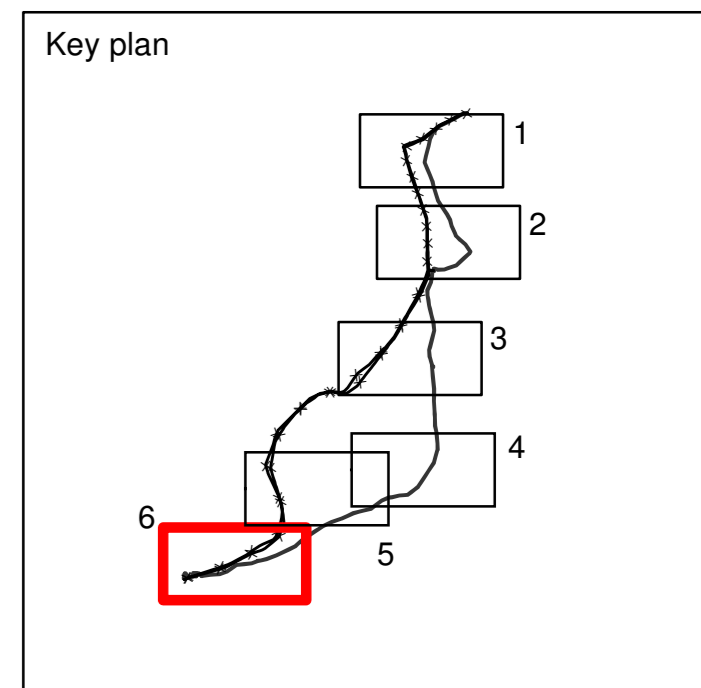


- Legenda**
- Confini comunali
  - Linee elettriche**
  - ▲ Sostegno esistente da mantenere
  - ✕ Sostegno esistente da demolire
  - Nuovo sostegno
  - Linee aeree 150 kV da demolire
  - Nuovo linea aerea 150 kV
  - Linee aeree 150 kV esistenti
  - Linee 380 kV esistenti
  - Raccordi Belcastro
  - Nuova linea in cavo 150 kV
  - Impianti esistenti



V.D.P. s.r.l.  
 L'ingegnere in carica  
*Paolo Turchi*

ESTERNO	00	28/10/2019	Prima emissione	Elaborato	
N.	DATA	DESCRIZIONE	ELABORATO		
REVISIONI 00 28/10/2019 Prima emissione Elaborato N. DATA DESCRIZIONE ESAMINATO ACCETTATO					
NUMERO E DATA ORDINE: _____ MOTIVO DELL'INVIO: <input checked="" type="checkbox"/> PER ACCETTAZIONE <input type="checkbox"/> PER INFORMAZIONE					
CODIFICA ELABORATO <b>DGFX0926B916745_06</b>					
TITOLO ELABORATO <b>Direttrice 150 kV Calusia Mesoraca Belcastro Catanzaro e razionalizzazione della rete AT locale</b> Carta del report fotografico				TIPOLOGIA ELABORATO Disegno PROGETTO Direzione 150 kV Calusia Mesoraca Belcastro Catanzaro	
NOME DEL FILE	SCALA CAD	FORMATO	SCALA	FOGLIO	
		A0	1:10.000	66	

Questo documento contiene informazioni di proprietà Terna SpA e deve essere utilizzato esclusivamente dal destinatario in relazione alle finalità per le quali è stato ricevuto. E' vietata qualsiasi forma di riproduzione o divulgazione senza l'esplicito consenso di Terna SpA. This document contains information proprietary to TERNA S.p.A. and it will have to be used exclusively for the purposes for which it has been furnished. Whichever stage of spreading or reproduction without the written permission of TERNA S.p.A. is possible.