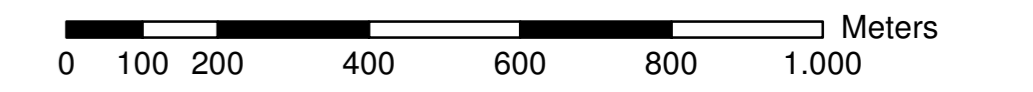
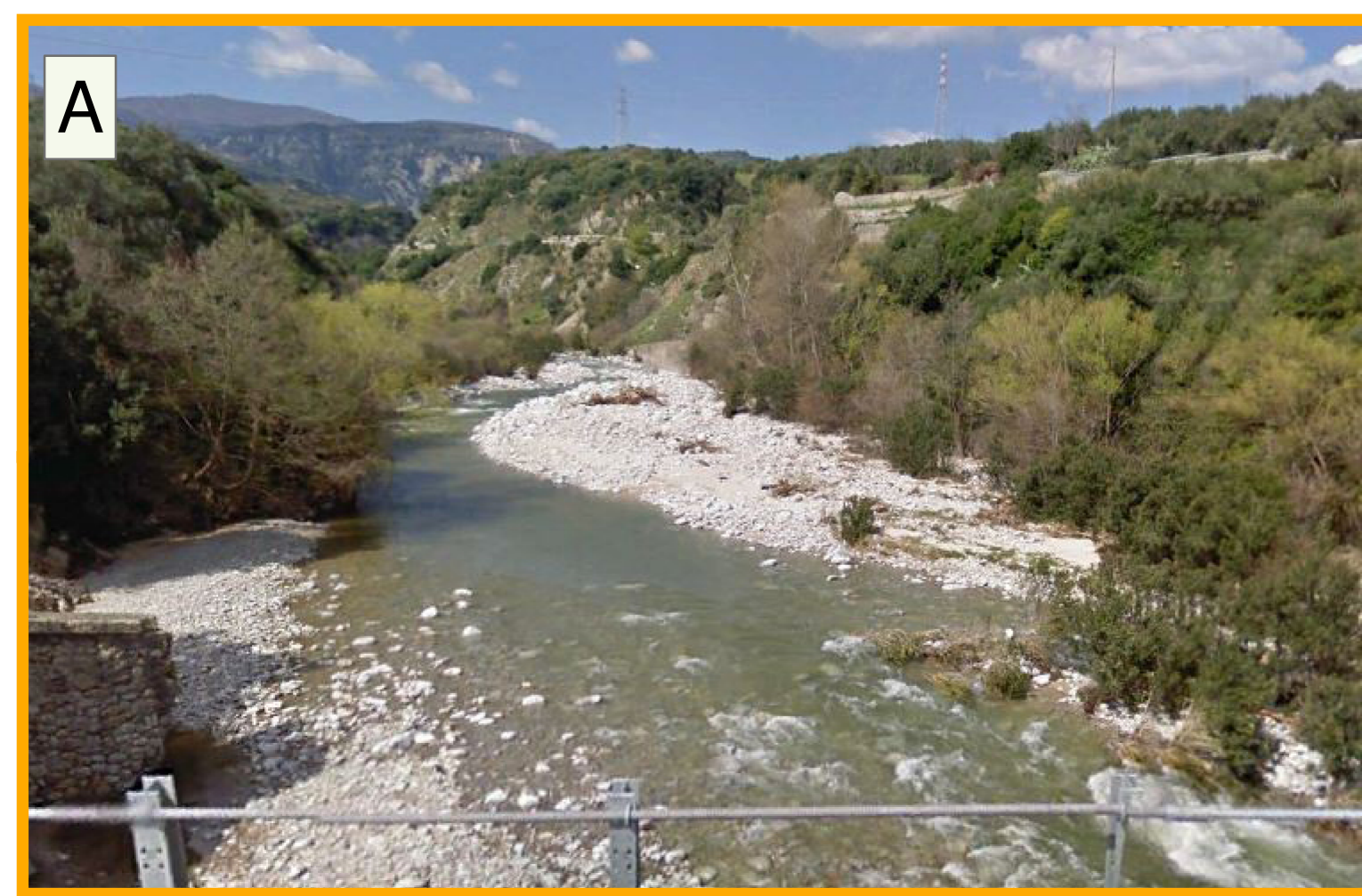
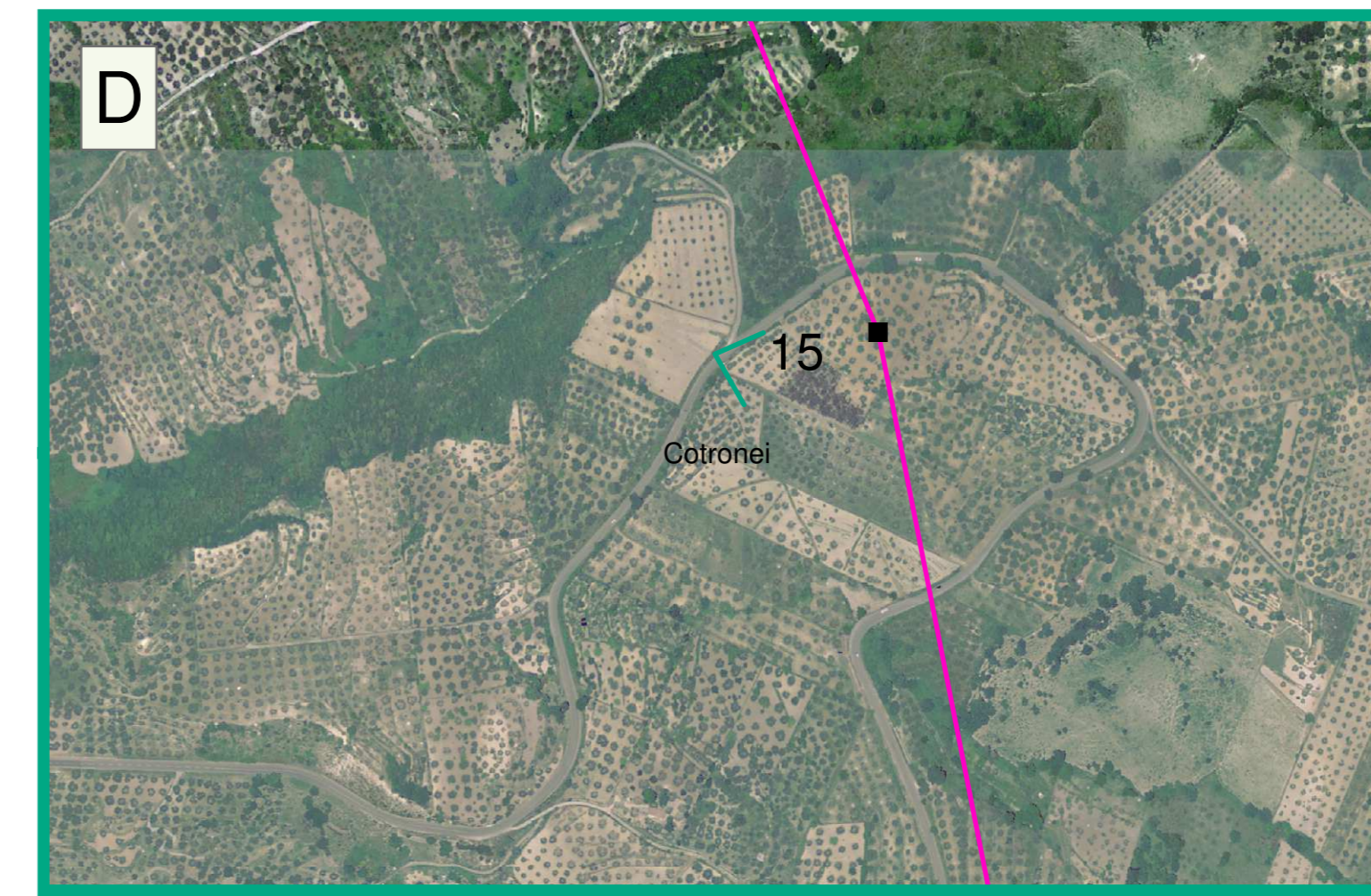
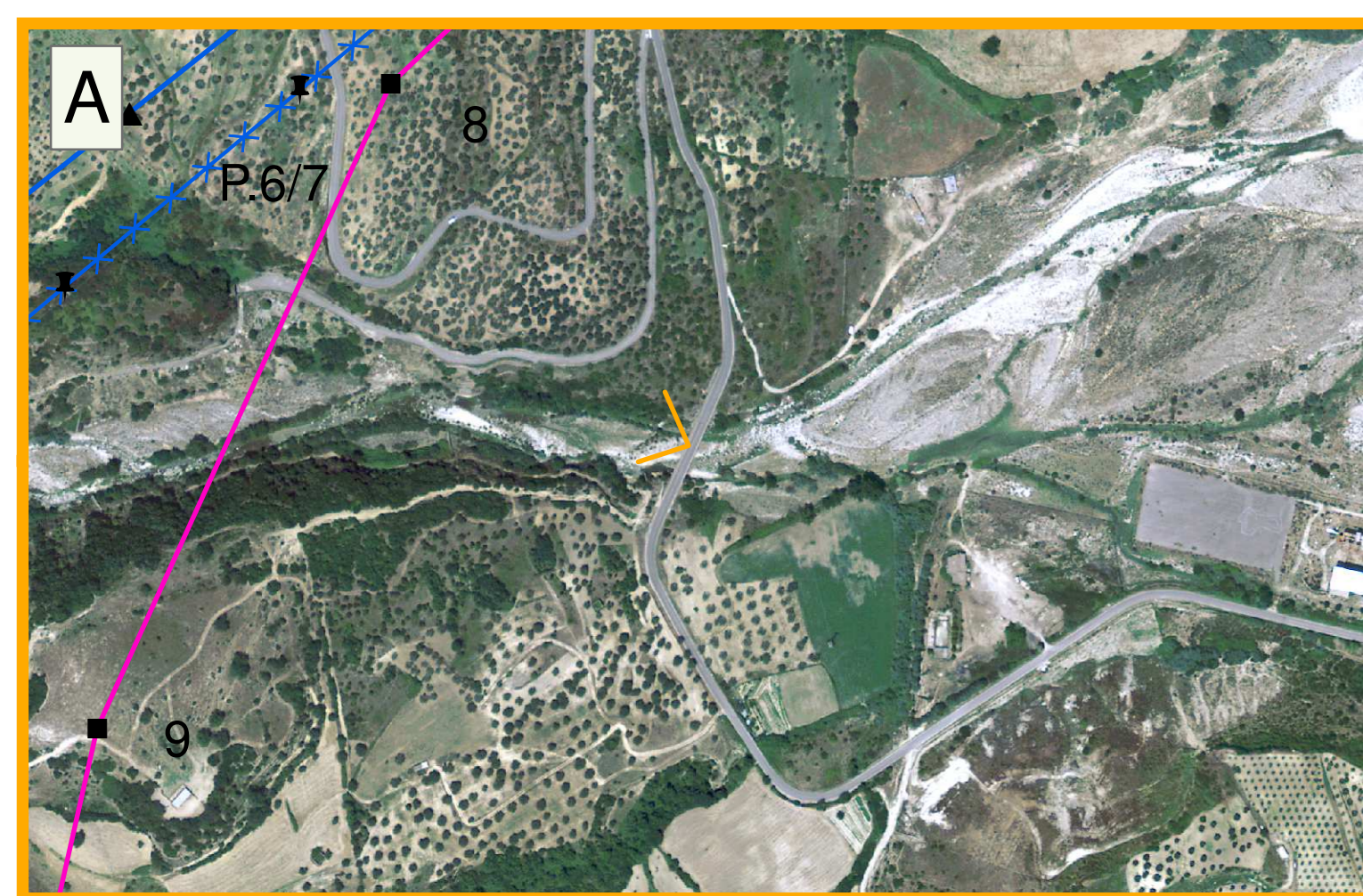
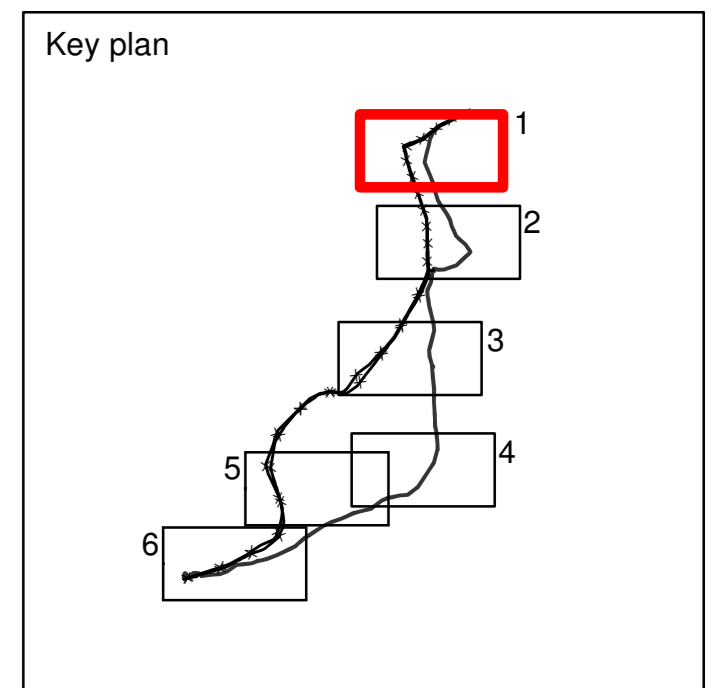


- Legenda**
- Confini comunali
 - Linee elettriche**
 - ▲ Sostegno esistente da mantenere
 - ✕ Sostegno esistente da demolire
 - Nuovo sostegno
 - ✕✕ Linee aeree 150 kV da demolire
 - Nuova linea aerea 150 kV
 - Linee aeree 150 kV esistenti
 - Linee 380 kV esistenti
 - Raccordi Belcastro
 - Nuova linea in cavo 150 kV
 - Impianti esistenti



V.D.P. s.r.l.
 L'ingegnere in carica
Paolo Turchi

STUDIO	00	28/10/2019	Prima emissione	Elaborato	Elaborato
	N.	DATA	DESCRIZIONE	ELABORATO	ESAMINATO
PROIEZIONI	00	28/10/2019	Prima emissione	Elaborato	Accettato
	N.	DATA	DESCRIZIONE	ELABORATO	ACCETTATO
NUMERO E DATA ORDINE: _____					
MOTIVO DELL'INVIO: <input checked="" type="checkbox"/> PER ACCETTAZIONE <input type="checkbox"/> PER INFORMAZIONE					
CODIFICA ELABORATO				Terna Rete Italia	
DGFX0926B916649_01				TIPOLOGIA ELABORATO	
TITOLO ELABORATO				PROGETTO	
Direttrice 150 kV Calusia Mesoraca Belcastro Catanzaro e razionalizzazione della rete AT locale				Direttrice 150 kV Calusia Mesoraca Belcastro Catanzaro	
Carta del report fotografico					
NOME FILE	SCALA CAD	FORMATO	SCALA	FOGLIO	
		A0	1:10.000	1/6	

Questo documento contiene informazioni di proprietà Terna SpA e deve essere utilizzato esclusivamente dal destinatario in relazione alle finalità per le quali è stato ricevuto. È vietata qualsiasi forma di riproduzione o divulgazione senza l'esplicito consenso di Terna SpA. This document contains information proprietary to TERNA S.p.A. and it will have to be used exclusively for the purposes for which it has been furnished. Whichever stage of spreading or reproduction without the written permission of TERNA S.p.A. is possible.