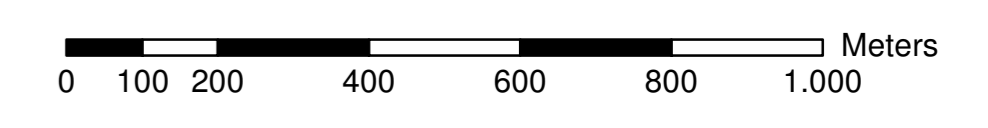
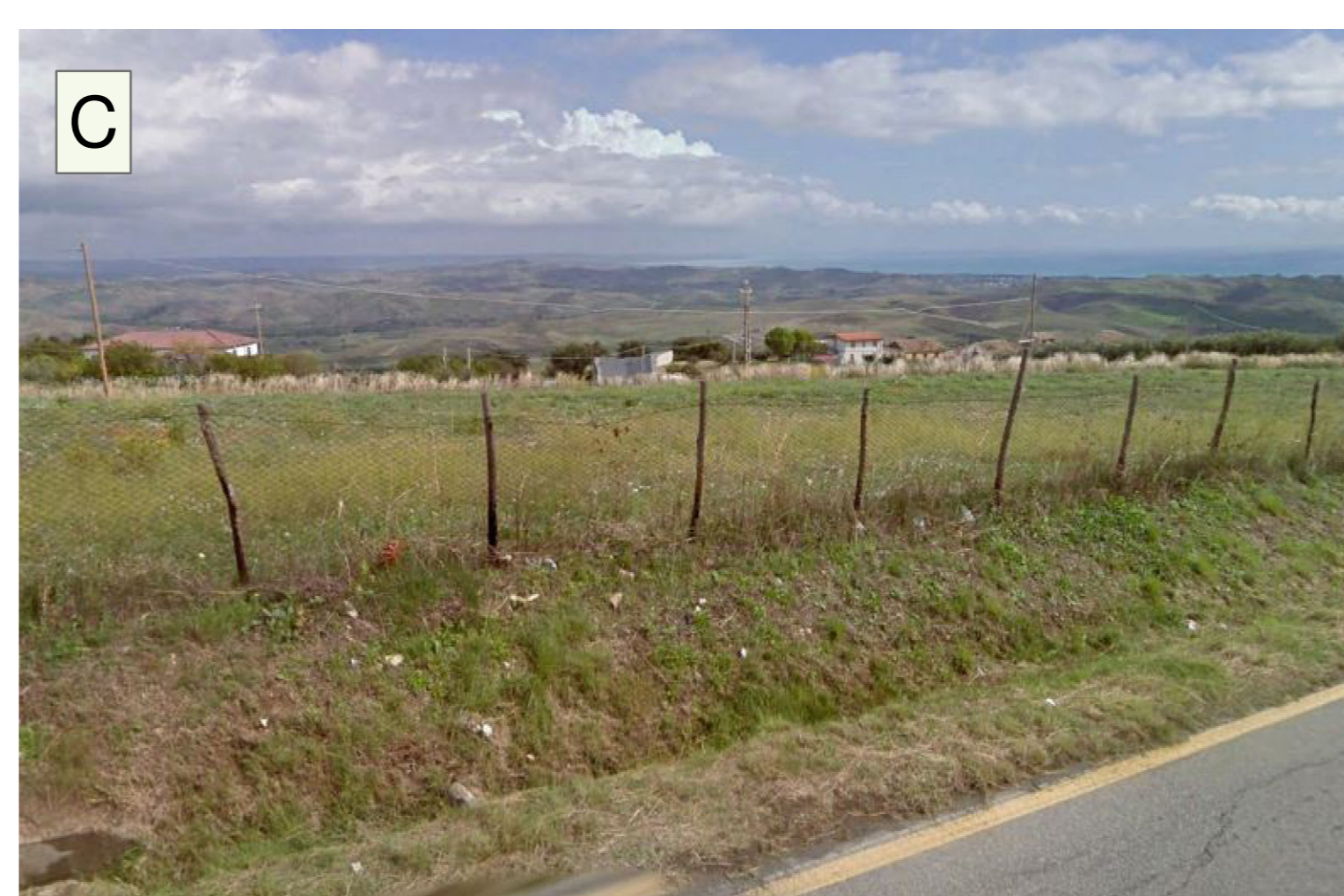
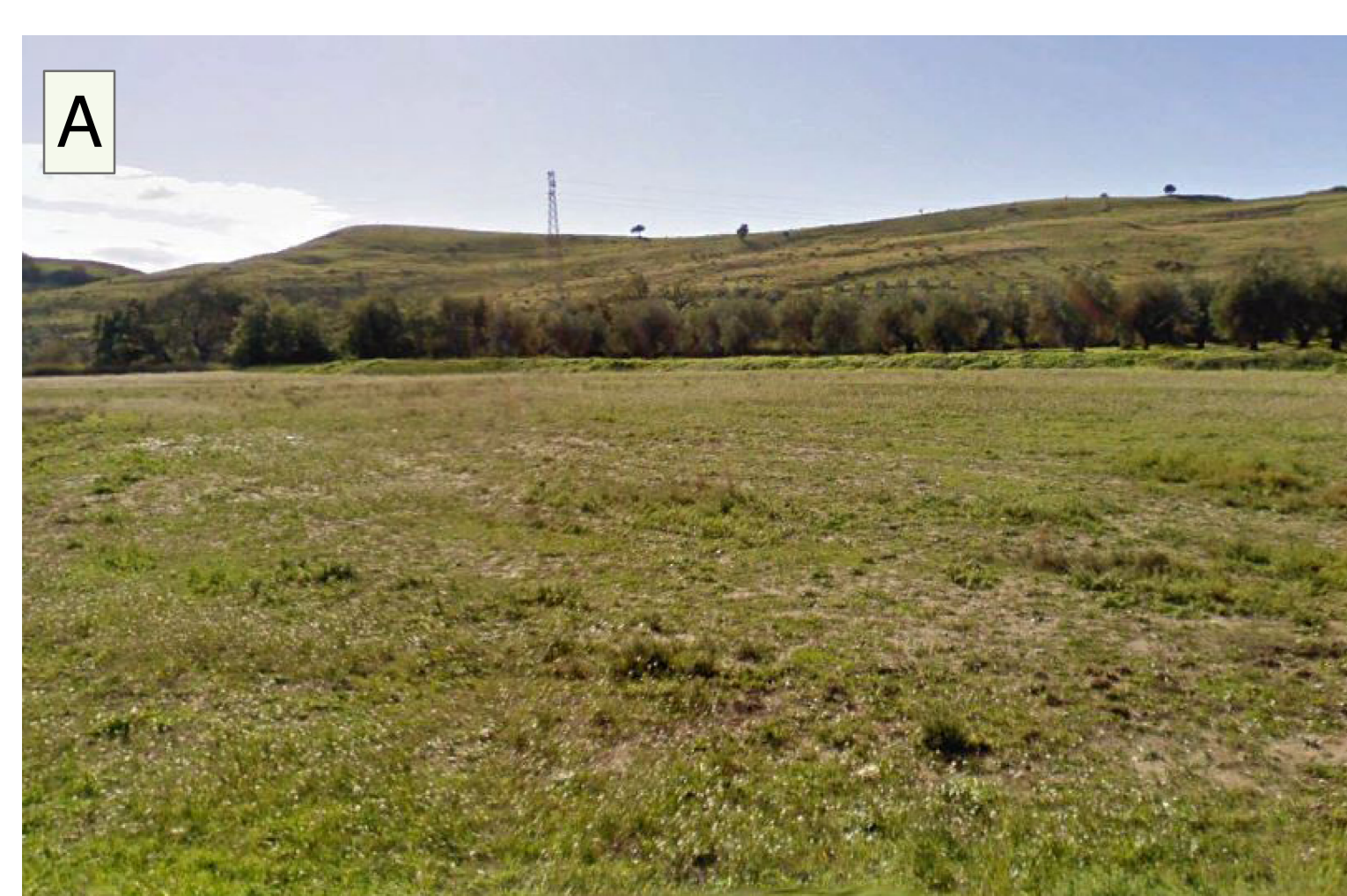
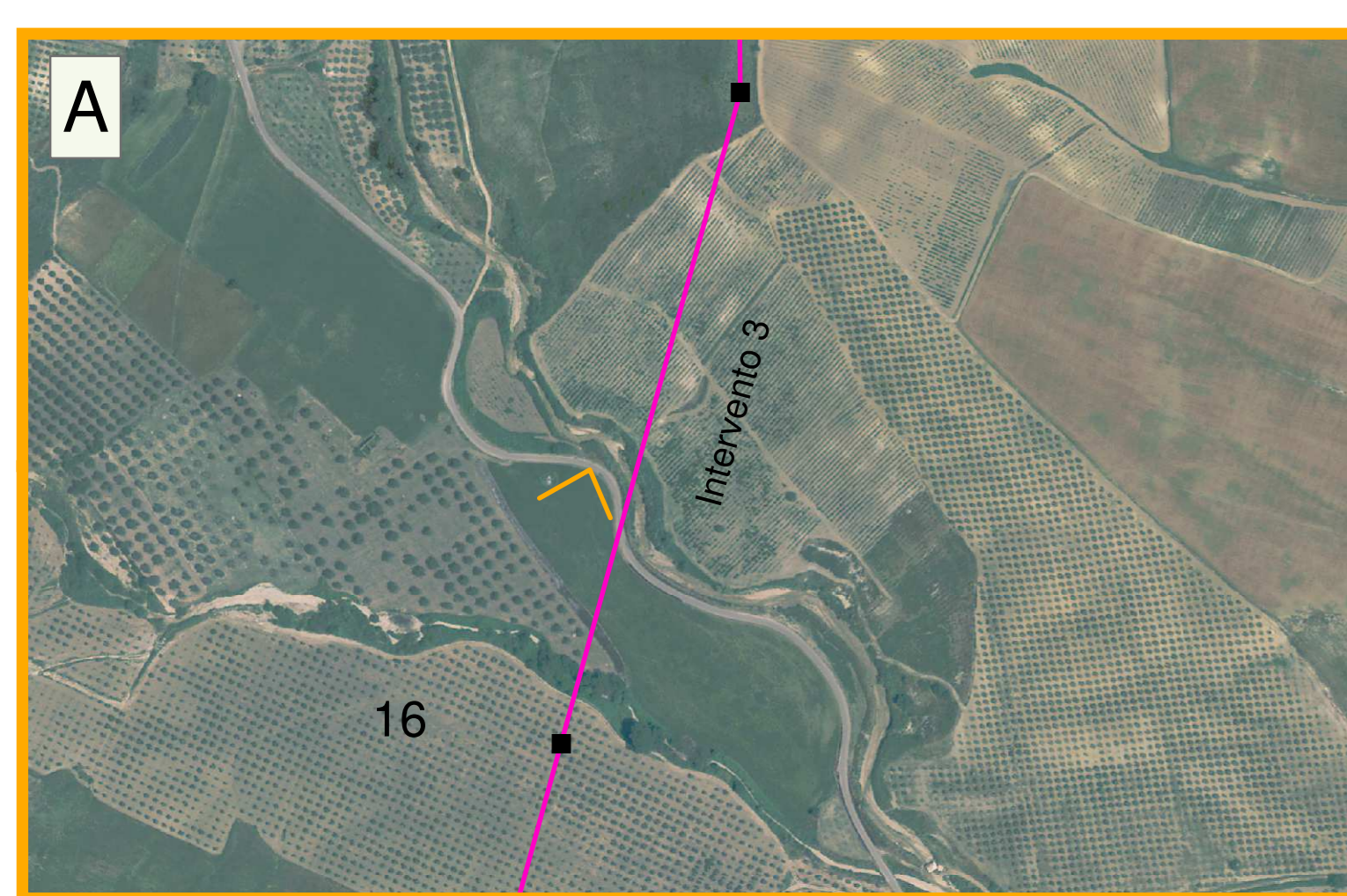
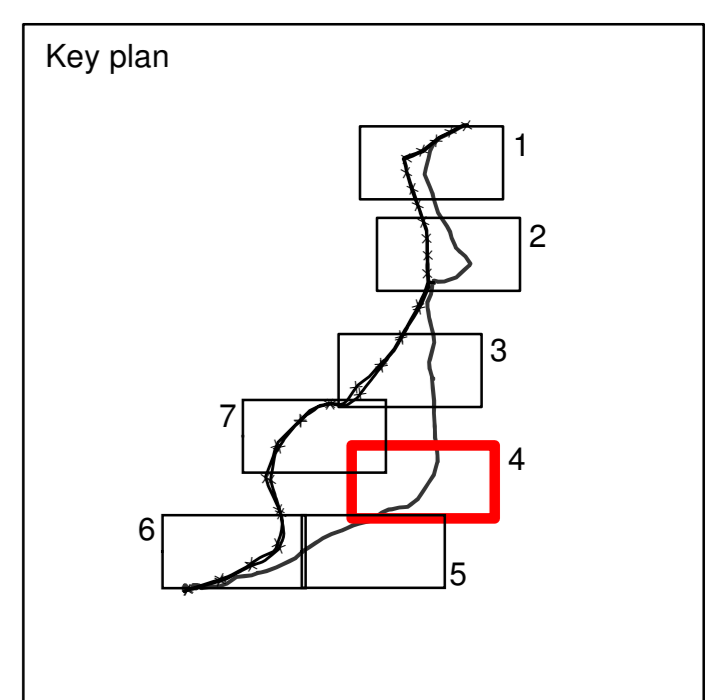


- Legenda**
- Confini comunali
 - Linee elettriche**
 - ▲ Sostegno esistente da mantenere
 - ✕ Sostegno esistente da demolire
 - Nuovo sostegno
 - ✕ Linee aeree 150 kV da demolire
 - Nuova linea aerea 150 kV
 - Linee aeree 150 kV esistenti
 - Linee 380 kV esistenti
 - Raccordi Belcastro
 - Nuova linea in cavo 150 kV
 - ▭ Impianti esistenti



V.D.P. s.r.l.
 L'ingegnere in carica
Paolo Turchetti

ESTERNO	00	28/10/2019	Prima emissione	Elaborato	Elaborato
N.	DATA	DESCRIZIONE	ELABORATO	ESAMINATO	ACCETTATO

INTERNO	00	28/10/2019	Prima emissione	Elaborato	Elaborato
N.	DATA	DESCRIZIONE	ELABORATO	ESAMINATO	ACCETTATO

NUMERO E DATA ORDINE: _____
 MOTIVO DELL'INVIO: PER ACCETTAZIONE PER INFORMAZIONE

CODIFICA ELABORATO: **DGF0926B916649_04**

TITOLO ELABORATO: **Direttrice 150 kV Calusia Mesoraca Belcastro Catanzaro e razionalizzazione della rete AT locale**

TIPOLOGIA ELABORATO: **Disegno**

PROGETTO: **Direttrice 150 kV Calusia Mesoraca Belcastro Catanzaro**

NOME DEL FILE	SCALA CAD	FORMATO	SCALA	FOLIO
		A0	1:10.000	47

Questo documento contiene informazioni di proprietà Terna SpA e deve essere utilizzato esclusivamente dal destinatario in relazione alle finalità per le quali è stato ricevuto. È vietata qualsiasi forma di riproduzione o divulgazione senza l'esplicito consenso di Terna SpA. This document contains information proprietary to TERNA S.p.A. and it will have to be used exclusively for the purposes for which it has been furnished. Whichever stage of spreading or reproduction without the written permission of TERNA S.p.A. is possible.