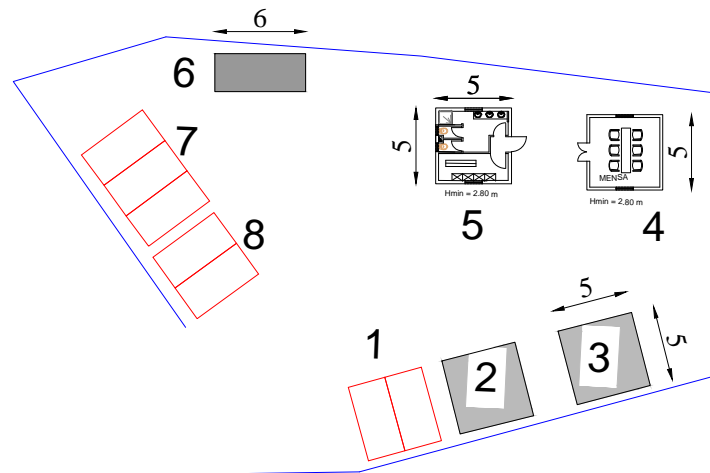


**ALLEGATO D - PLANIMETRIA AREA DI CANTIERE DI MALFA –  
APPRODO DI SCALO GALERA**

PARTICOLARE AREA CANTIERE



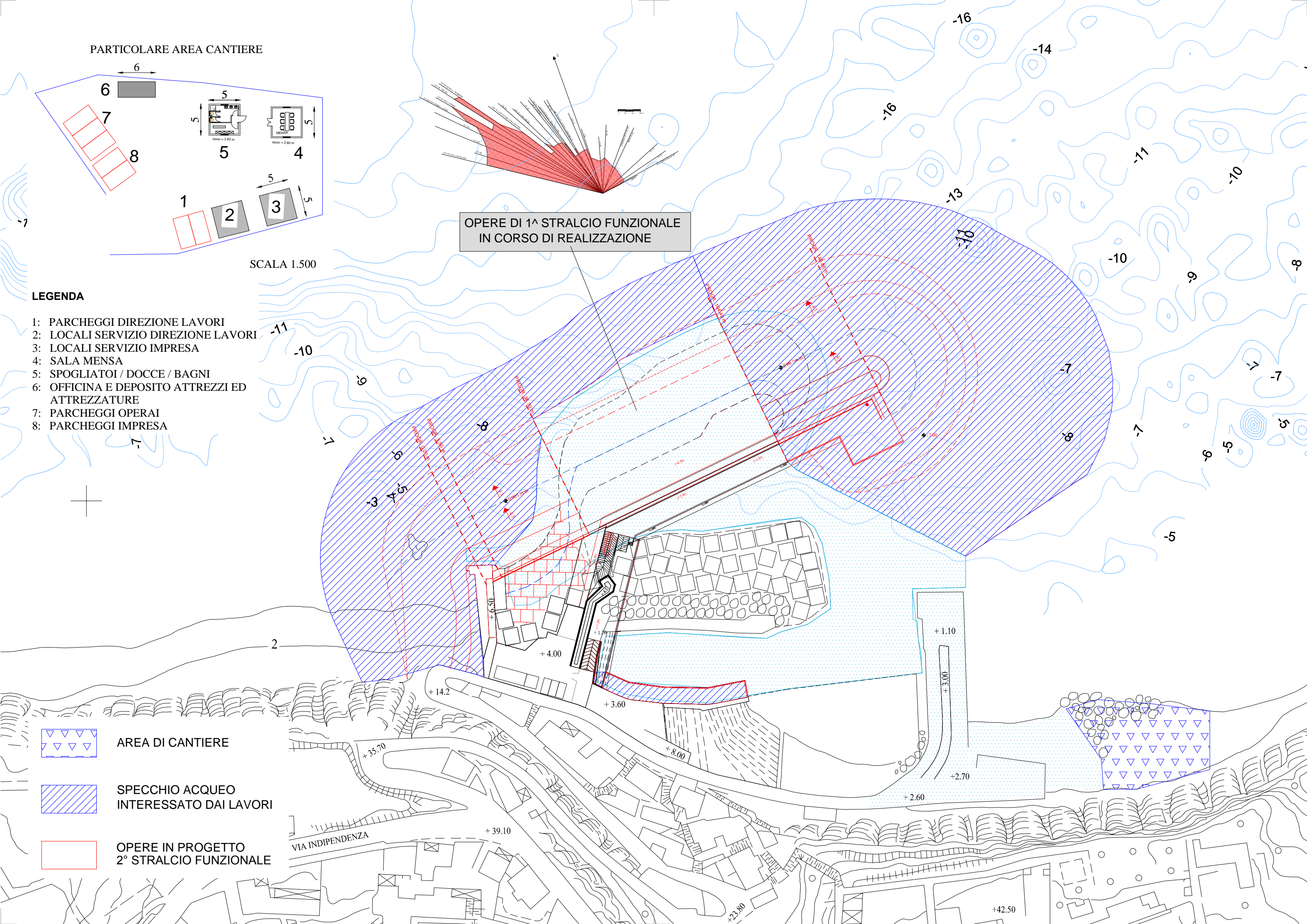
SCALA 1.500

LEGENDA

- 1: PARCHEGGI DIREZIONE LAVORI
- 2: LOCALI SERVIZIO DIREZIONE LAVORI
- 3: LOCALI SERVIZIO IMPRESA
- 4: SALA MENSA
- 5: SPOGLIATOI / DOCCE / BAGNI
- 6: OFFICINA E DEPOSITO ATTREZZI ED ATTREZZATURE
- 7: PARCHEGGI OPERAI
- 8: PARCHEGGI IMPRESA

OPERE DI 1° STRALCIO FUNZIONALE  
IN CORSO DI REALIZZAZIONE

-  AREA DI CANTIERE
-  SPECCHIO ACQUEO INTERESSATO DAI LAVORI
-  OPERE IN PROGETTO 2° STRALCIO FUNZIONALE



**ALLEGATO D - PLANIMETRIA AREA DI CANTIERE DI SANT'AGATA DI  
MILITELLO**





PENNELLO PROVVISORIO

AREA DI CANTIERE

MAR TIRRENO

**LEGENDA**

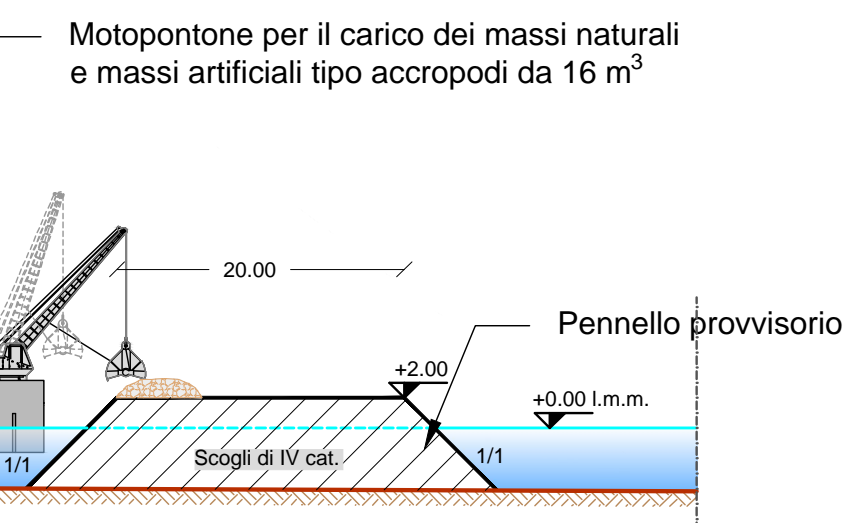
- Recinzione area di cantiere
- ▶ Viabilità mezzi di cantiere
- Strade urbane principali
- Strade urbane secondarie
- ① Moduli uffici e servizi
- ② Parcheggio
- ③ Impianto lavaggio ruote
- ④ Biilico
- ⑤ Area stoccaggio massi naturali e deposito mezzi
- ⑥ Area stoccaggio e realizzazione massi tipo accropodi
- ⑦ Area per eventuale installazione impianto di betonaggio

Motopontone

Pennello provvisorio

Area di cantiere

Sezione A-A

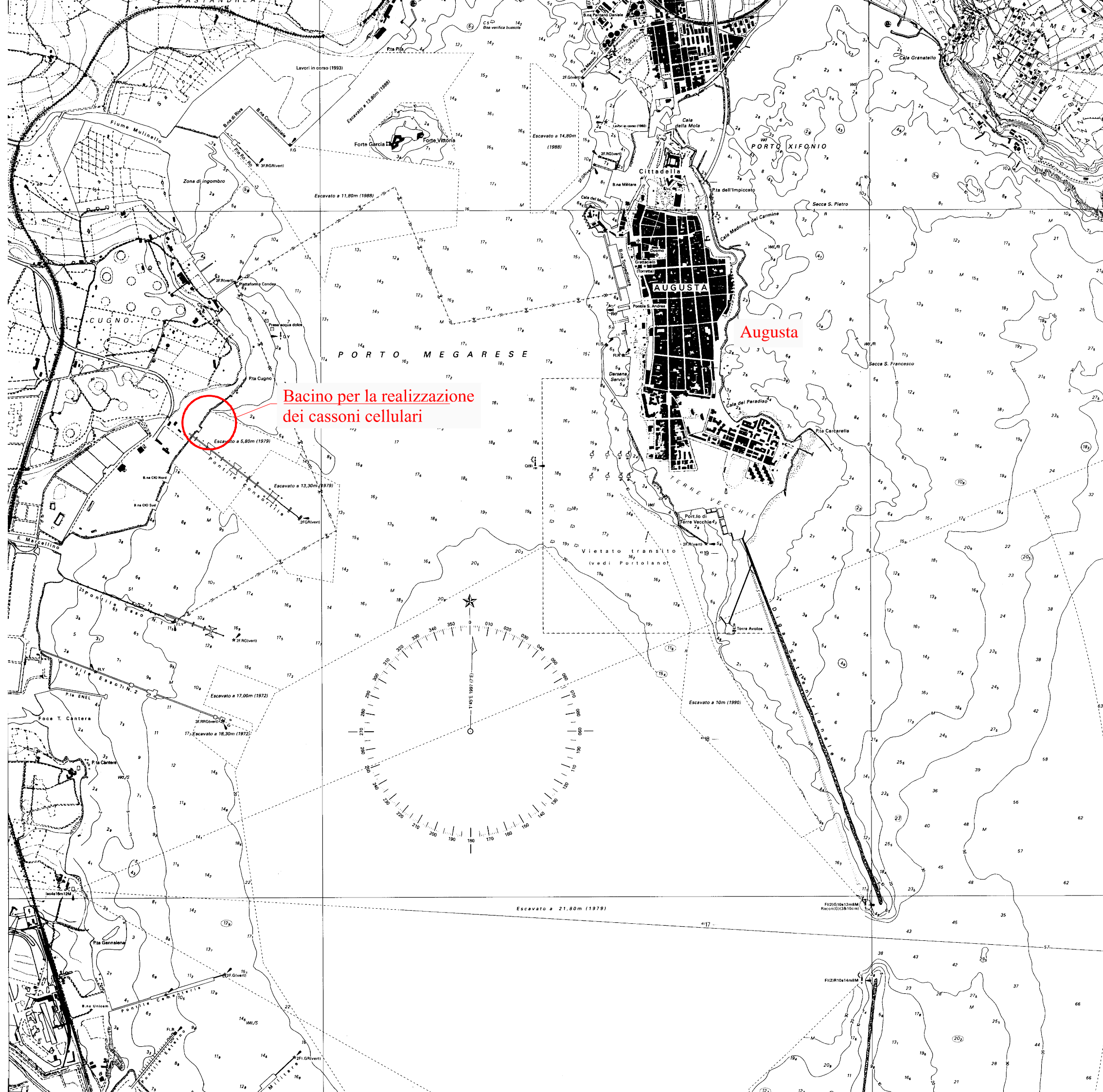


Scala 1:500



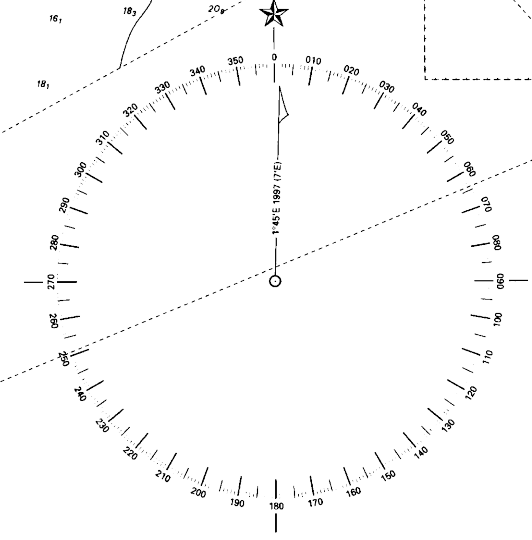


**ALLEGATO D - *PLANIMETRIA AREA DI CANTIERE DI AUGUSTA***



Bacino per la realizzazione  
dei cassoni cellulari

Augusta



Escavato a 21,80m (1979)

FIG1G10x12mM  
Bacini(G1G10m)

FIG2R10x14mM