

Allegato 9 – Profilo longitudinale banchina di Levante

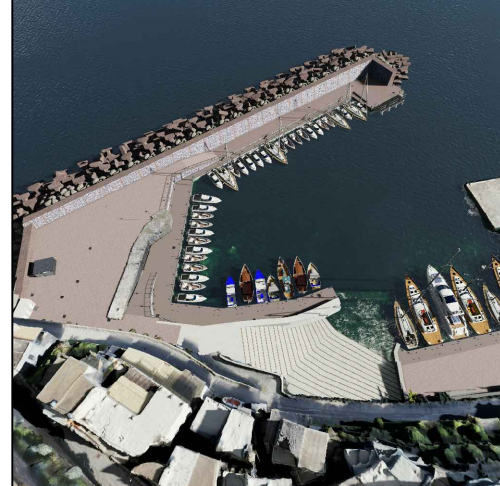
REGIONE SICILIANA
 ASSESSORATO DELLE INFRASTRUTTURE E DELLA MOBILITA'
 DIPARTIMENTO DELLE INFRASTRUTTURE DELLA MOBILITA' E DEI TRASPORTI
ISOLA DI SALINA (MESSINA)
COMUNE DI MALFA
LAVORI DI RIQUALIFICA E DI ADEGUAMENTO
DELLE OPERE FORANEE, DELLE BANCHINE, DELLO SCALO DI
ALAGGIO E DEI FONDALI DELL' APPRODO DI SCALO GALERA

Progetto Definitivo: Approvato in linea tecnica in Conferenza Speciale di Servizi Ufficio del Genio Civile di Messina in data 21.07.2004

Progetto Esecutivo 1° stralcio funzionale: Approvato in linea tecnica in Conferenza Speciale di Servizi del Genio Civile di Messina in data 20.12.2006 dell'importo complessivo di € 4.800.000,00

Progetto Esecutivo 1° stralcio di completamento: A seguito di rescissione contrattuale ed approvazione Perizia di riparazione danni di forza maggiore di variante in diminuzione in Conferenza Speciale di Servizi del Genio Civile di Messina in data 07 marzo-26 marzo 2013 dell'importo complessivo di € 1.612.247,45

Progetto Esecutivo stralcio di completamento: Approvato in linea tecnica in Conferenza Speciale di Servizi del Genio Civile di Messina in data 19.07.2017 dell'importo complessivo di € 13.700.000,00

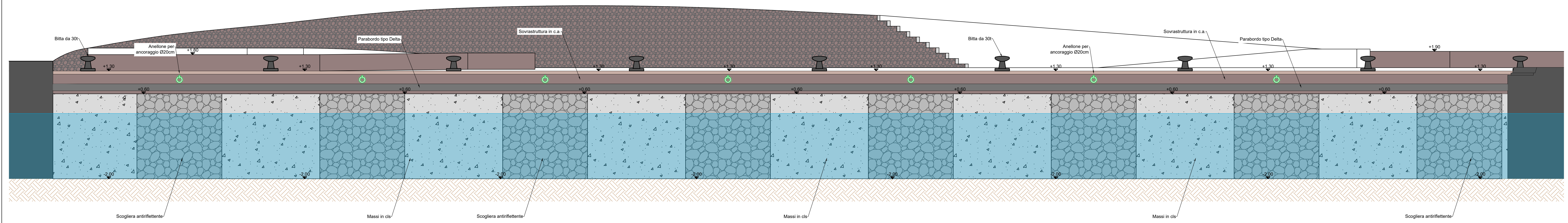


PROGETTO ESECUTIVO DI RIUNIONE ED AGGIORNAMENTO DEI LAVORI DEL 1° STRALCIO E DI QUELLO DI COMPLETAMENTO

REV.	DATA	EMISSIONE	RED.	VER.	APPR.
0	27/06/19	PRIMA EMISSIONE	C.CARONIA	A.INCONTRERA	F.GIORDANO
1					
2					

CODICE PROGETTO: 1901 ELABORATO: All. 28.3 REV. A SCALA: 1:50

Profilo longitudinale opera foranea



IL R.U.P.: Geom. Arturo Campi
 4° Settore Tecnico Lavori Pubblici

IL PROGETTISTA: Ing. Francesco Giordano
 fgiordano@progettista.com

COLLABORAZIONE: Sigma Ingegneria S.r.l.
 sigmainsrl@gmail.com

IL SUPPORTO ESTERNO AL R.U.P.: Dott.ssa Clara Rametta
 Dott.ssa Clara Rametta

IL SINDACO: Clara Rametta