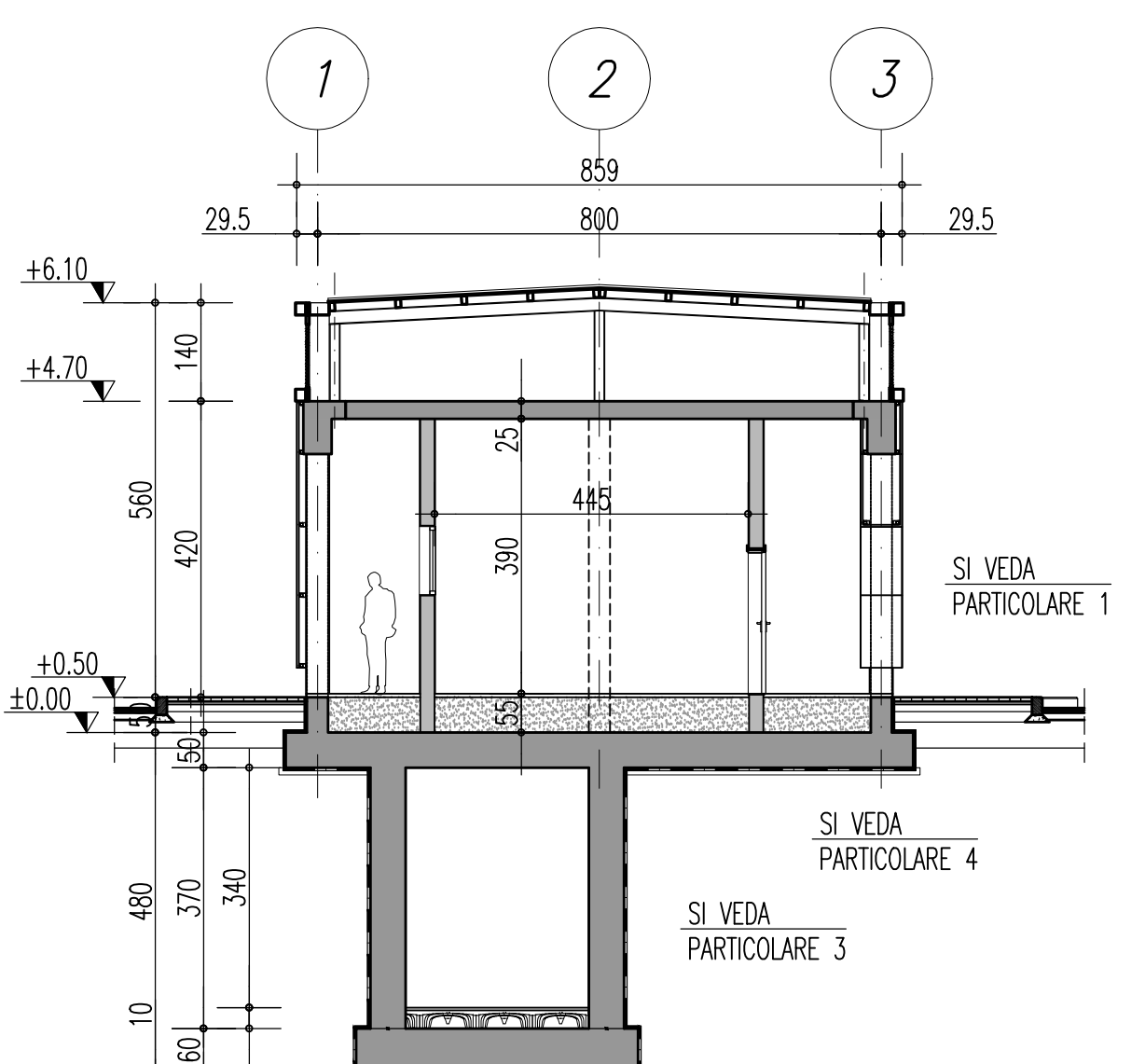
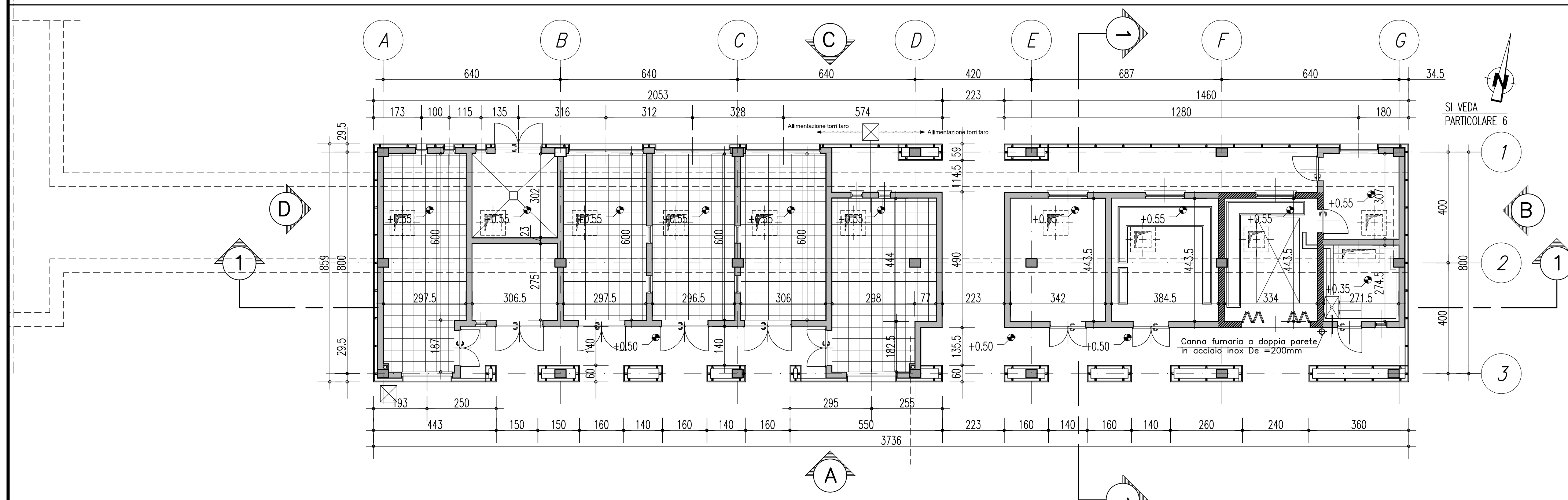


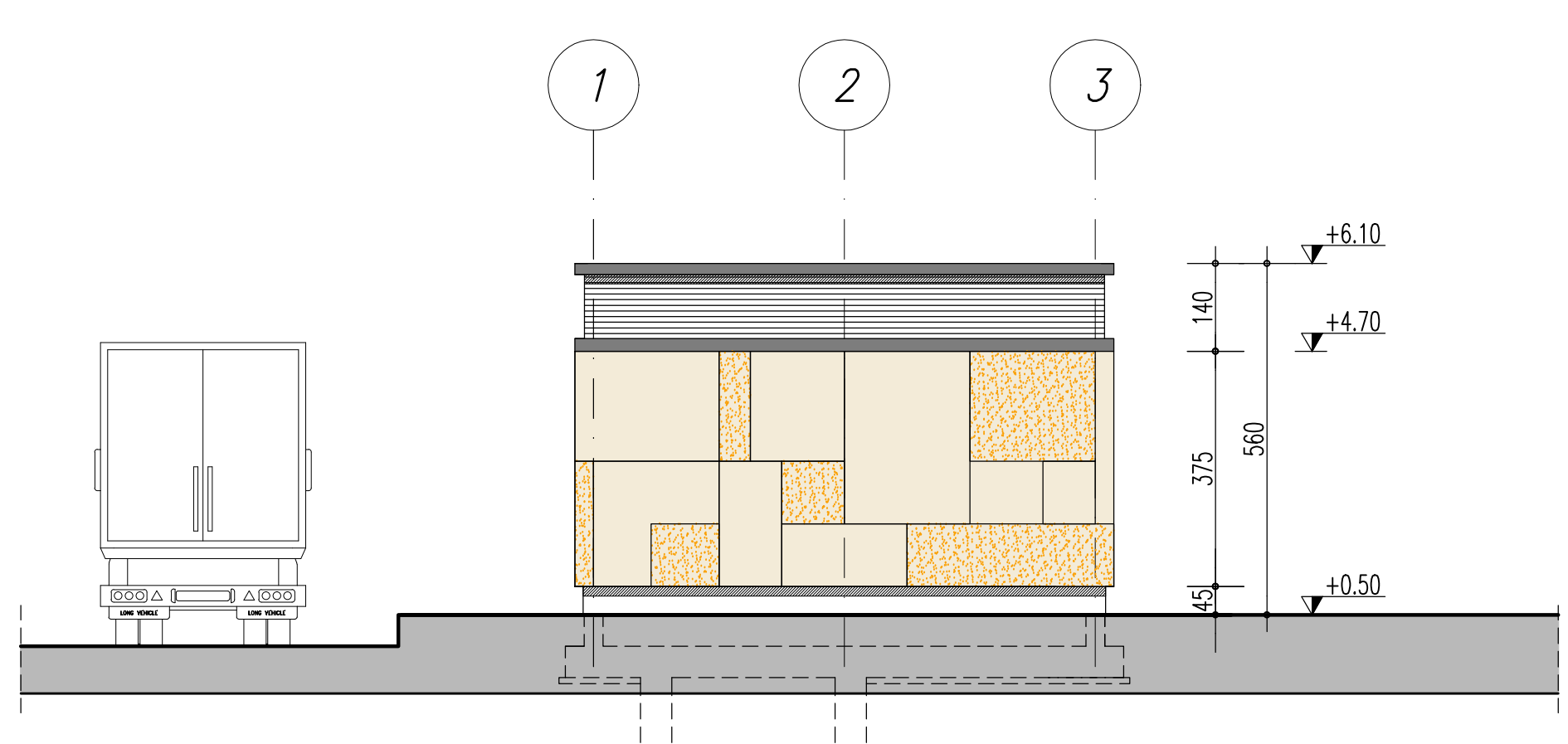
SEZIONE 1-1  
SCALA 1:100



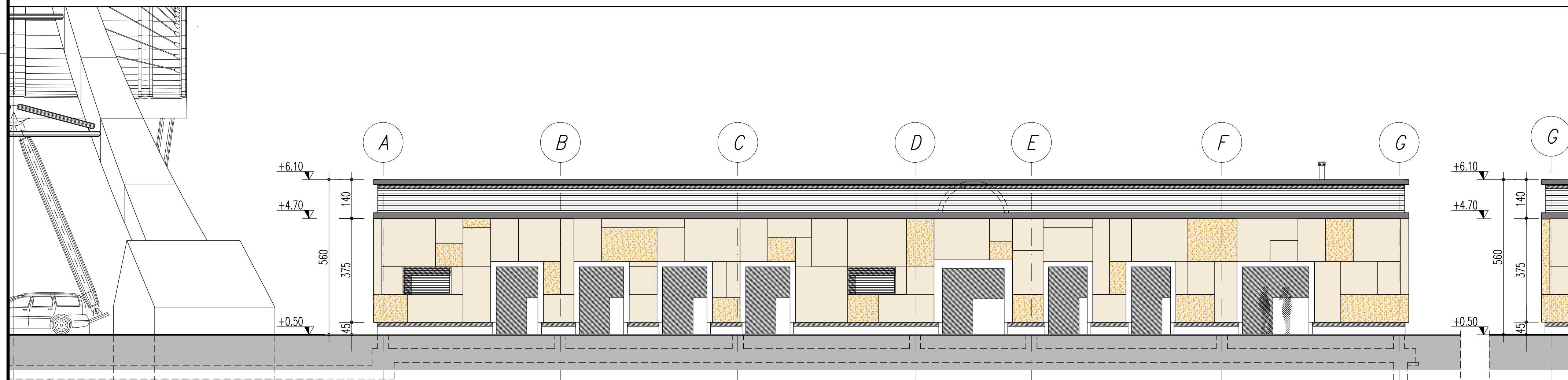
SEZIONE 2-2  
SCALA 1:100



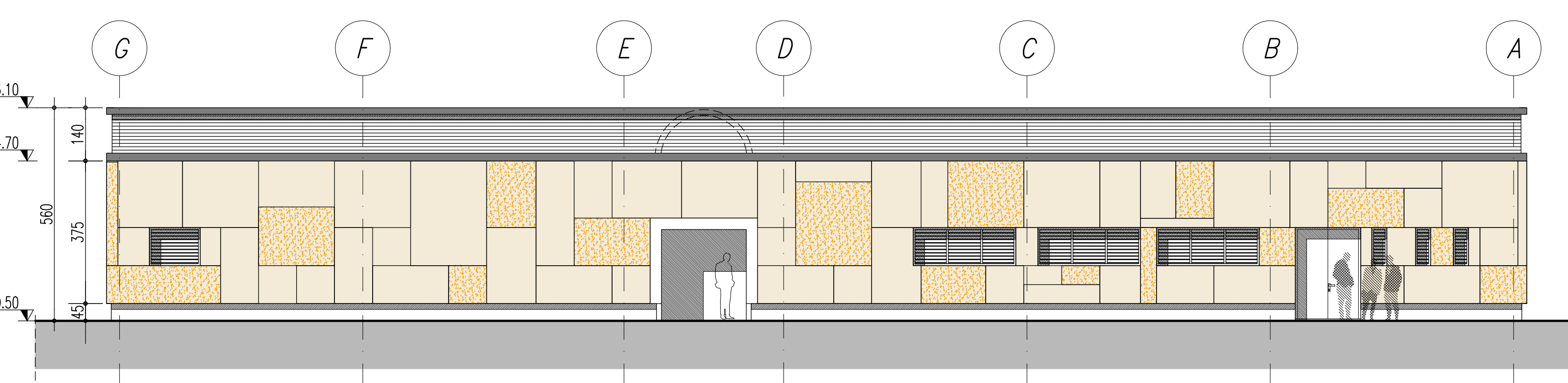
PIANTA PIANO TERRA  
SCALA 1:100



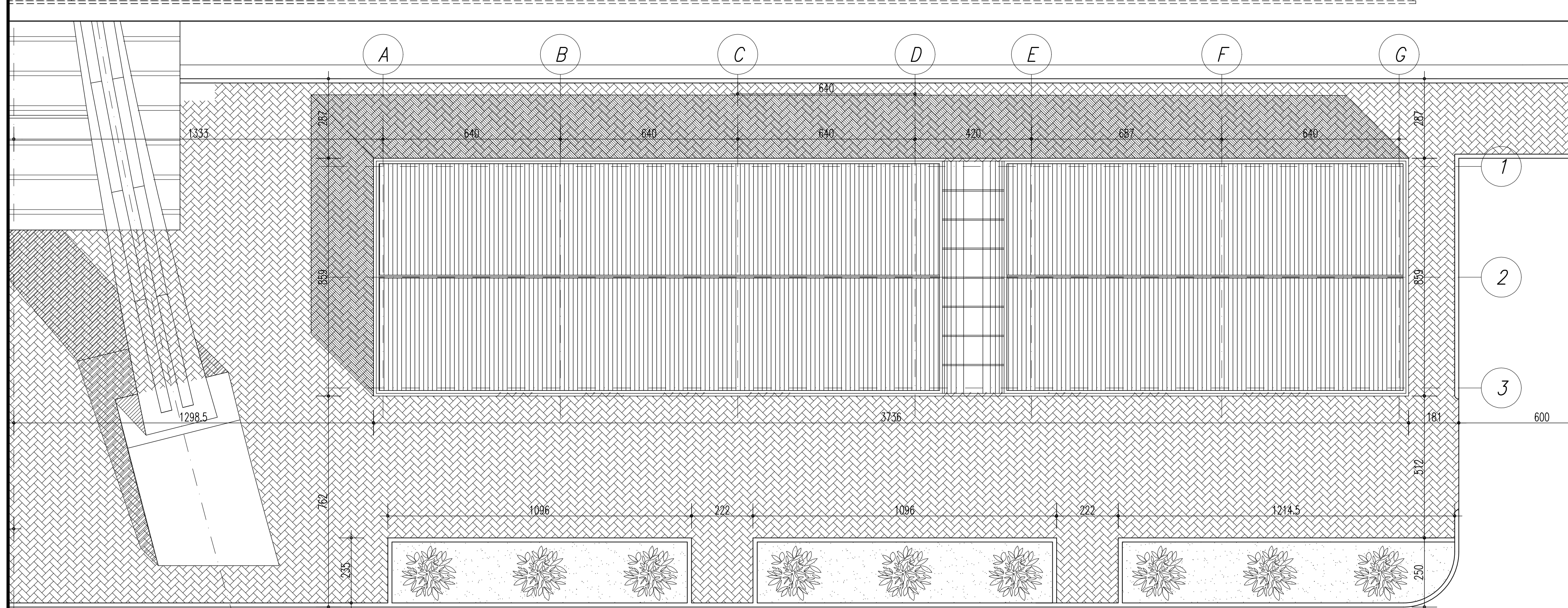
PROSPETTO D  
SCALA 1:100



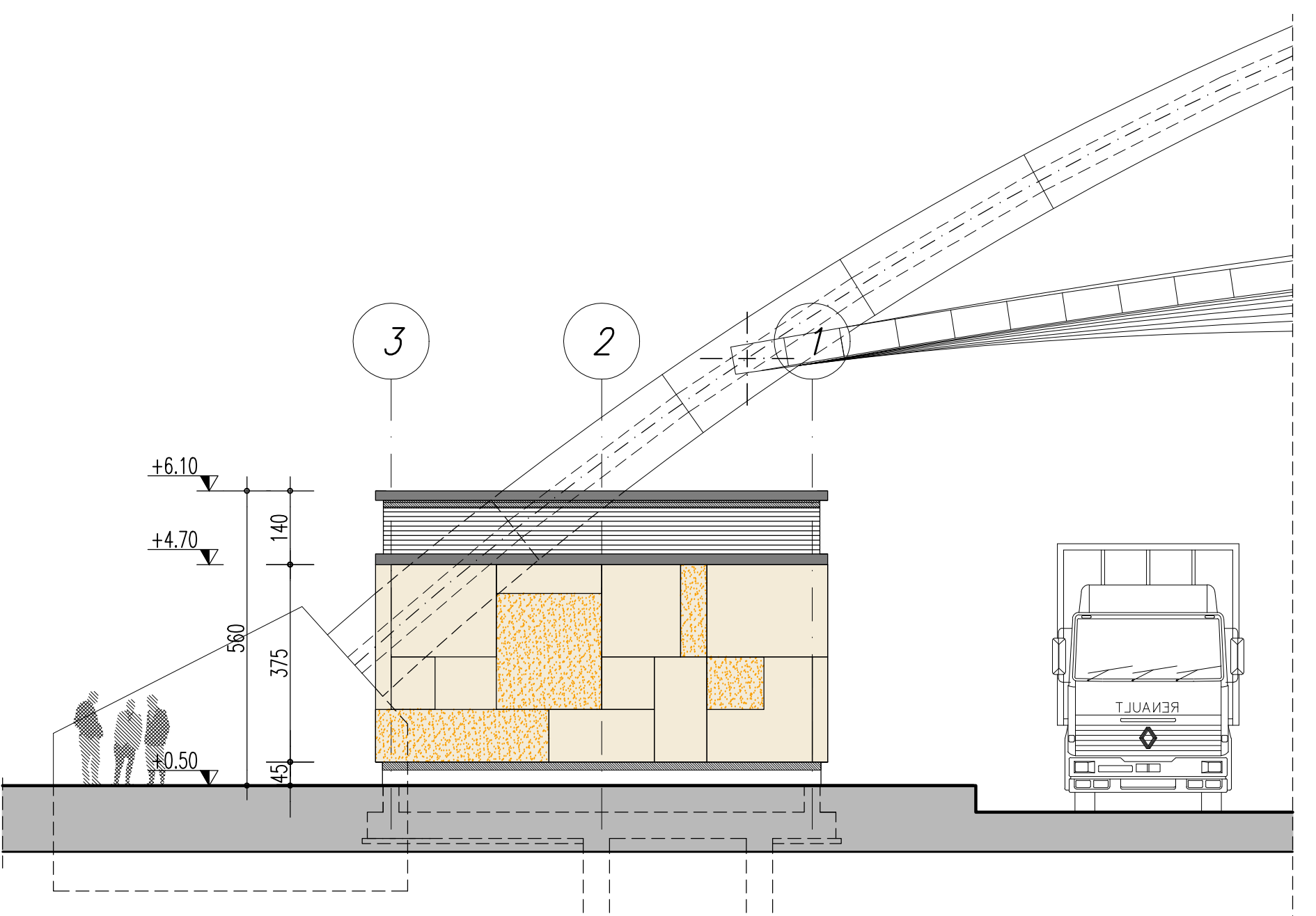
PROSPETTO A  
SCALA 1:100



PROSPETTO C  
SCALA 1:100



PIANTA PIANO COPERTURA  
SCALA 1:100



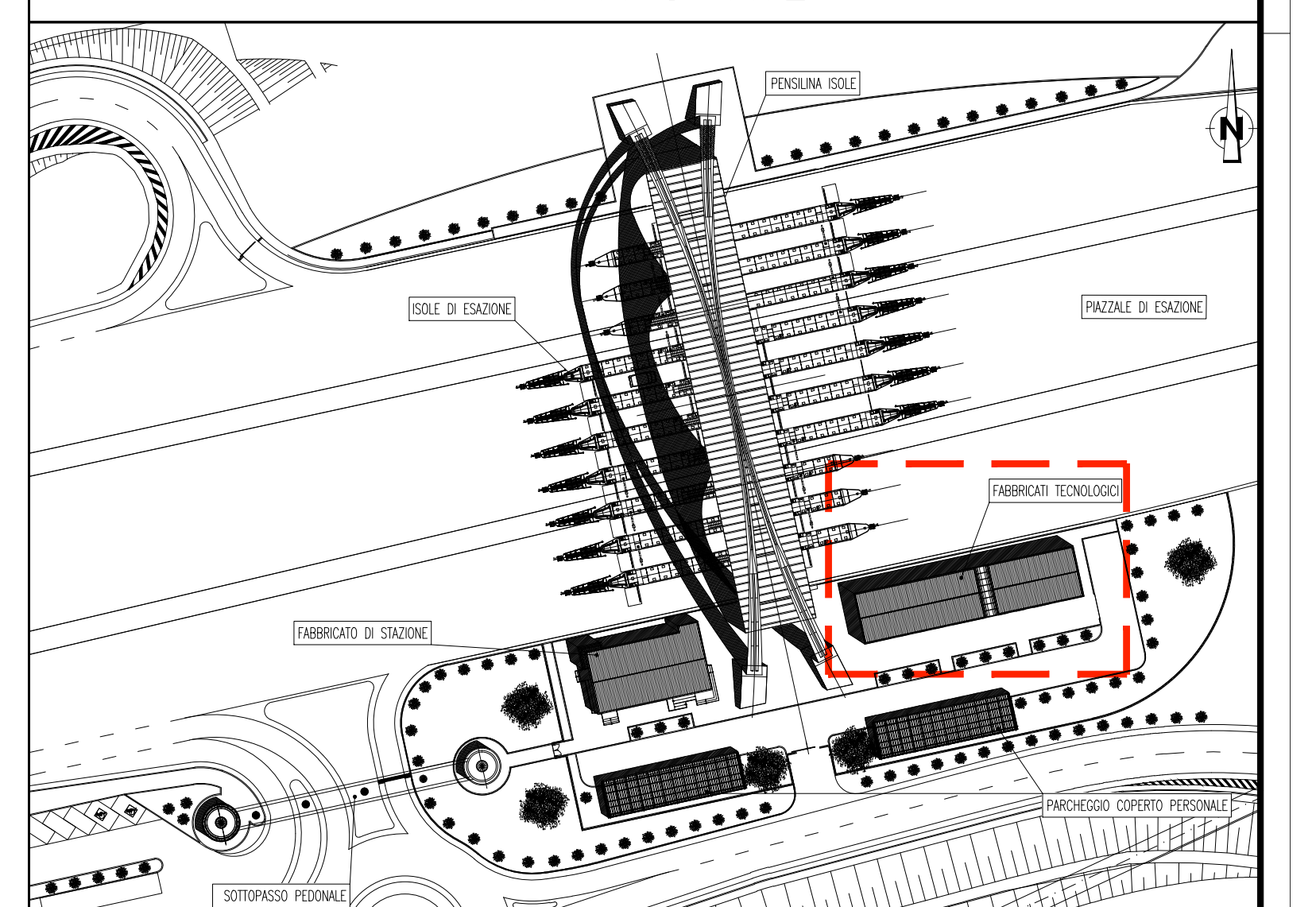
PROSPETTO B  
SCALA 1:100

NOTE GENERALI

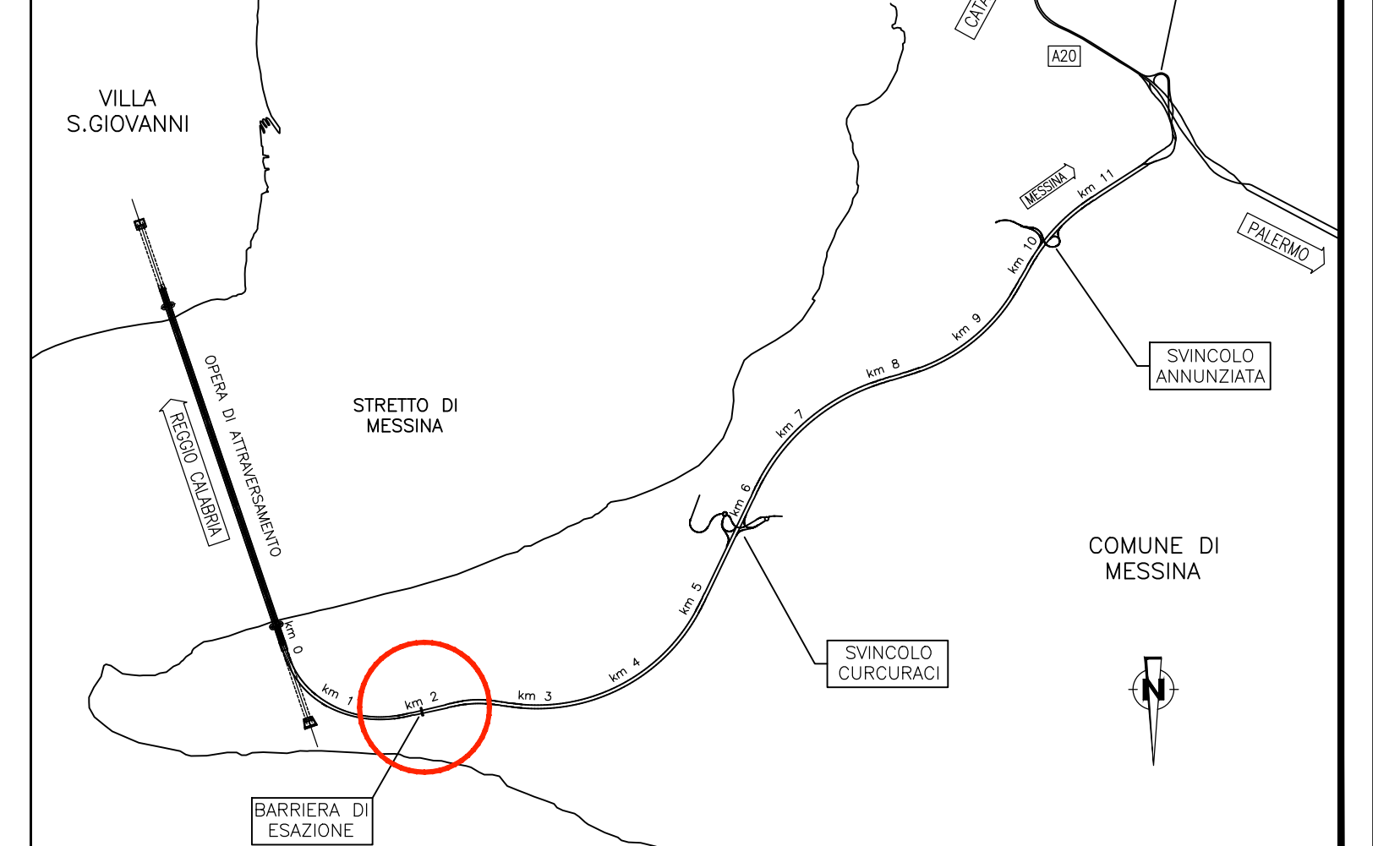
LEGENDA LOCALI		
LOCALE	DESCRIZIONE	MQ
1	DESTINAZIONE DA DEFINIRE	22,5
2*	BATTERIE	9,2
3	DEPOSITO	8,4
4	UPS	17,8
5	TELECOMUNICAZIONE	17,8
6	CONCENTRATORI DATI	18,3
7	DESTINAZIONE DA DEFINIRE	22
8	DESTINAZIONE DA DEFINIRE	15,2
9	CABINA DI TRASFORMAZIONE MT/4	17
10	GRUPPO ELETTROGENO	14,8
11	LOCALE QUADRI ELETTRICI	8,3
12	SERBATOIO GE	7,4

NOTE:  
La quota altimetrica relativa  $\pm 0,00$  corrisponde alla quota assoluta  $+71,17$ .  
Per i particolari e le tipologie dei pacchetti murari si veda l'elaborata CG0700PTDSSCPOFA00000001A-01

PIANTA CHIAVE



QUADRO DI UNIONE



**Stretto di Messina**  
Concessionaria per la progettazione, realizzazione e gestione del collegamento stabile tra lo Stretto e il Cardine  
 Organismo di Diritto pubblico  
 (Legge n° 1158 del 01 dicembre 1971, modificata dal D.Lgs. n° 114 del 24 aprile 2003)



PONTE SULLO STRETTO DI MESSINA

PROGETTO DEFINITIVO

EUROLINK S.C.p.A.  
 IMPREGILO S.p.A. (Mandataria)  
 SOCIETA' ITALIANA PER CONDOTTE D'ACQUA S.p.A. (Mandante)  
 COOPERATIVA MURATORI E CEMENTISTI - C.M.C. di Ravenna Soc. Coop. a.r.l. (Mandante)  
 SACVY S.A.U. (Mandante)  
 ISHIKAWAJIMA - HARIMA HEAVY INDUSTRIES CO. Ltd. (Mandante)  
 A.C.I. S.C.P.A. - CONSORZIO STABILE (Mandante)

IL PROGETTISTA Dott. Ing. F. Colla Ordine Ingegneri Milano n° 20305	IL CONTRAENTE GENERALE Project Manager (Ing. P.P. Marcheselli)	STRETTO DI MESSINA Direttore Generale e RUP Validazione (Ing. G. Timmenhelt)	STRETTO DI MESSINA Amministratore Delegato (Dott. P. Gucci)
--	--	---	---

COLLEGAMENTI SICILIA  
 INFRASTRUTTURE STRADALI OPERE CIVILI  
 PIAZZALE DI ESAZIONE  
 FABBRICATO  
 FABBRICATI TECNOLOGICI - PIANTE, PROSPETTI E SEZIONI

REV.	DATA	DESCRIZIONE	REDATTO	VERIFICATO	APPROVATO
FO	20/06/2011	EMISSIONE FINALE	S. BANCHI	F. BERTONI	F. COLLA